

SIM — Sistema de Informação sobre Mortalidade

Porto Alegre

RELATÓRIO 2006

Prefeitura Municipal de Porto Alegre

Prefeito **José Fogaça**

Secretaria Municipal da Saúde

Secretário **Eliseu Santos**

Coordenadoria Geral de Vigilância em Saúde

Coordenador **José Ângelo Moren dos Santos**

Equipe de Vigilância de Eventos Vitais, Doenças e Agravos não Transmissíveis

Coordenador **Juarez Cunha**

Sistema de Informação sobre Mortalidade

Coordenadora **Patrícia Conzatti**

Editoração: Ana Cattani

SIM — Sistema de Informação sobre Mortalidade

RELATÓRIO
2006

Organizadores

MARIA REGINA BRITO

PATRÍCIA CONZATTI

EUGÊNIO LISBOA

RITA DALLA JOBIM

Setembro de 2007



Prefeitura Municipal de Porto Alegre
Secretaria Municipal de Saúde/SMS
Coordenadoria Geral de Vigilância da Saúde/CGVS
Equipe de Vigilância de Eventos Vitais, Doenças e Agravos Não Transmissíveis



SUMÁRIO

Introdução	11
Mortalidade	
- Geral	12
- Causas Externas	35
- Tuberculose	42
- AIDS	44
- Hepatites Virais	51
- Diabetes	56
- Mulheres em idade fértil e mortalidade materna	61
Mortalidade fetal	63
Mortalidade infantil	64
Mortalidade de menores de cinco anos	74

[SUMÁRIO](#)[IMPRIMIR](#)[SAIR](#)

Índice navegável de Tabelas e Figuras

Abreviaturas

SH – Série Histórica

MP - Mortalidade Proporcional

CMG - Coeficiente de Mortalidade Geral

CM – Coeficiente de Mortalidade

GC – Grupo de Causas

MORTALIDADE GERAL

Tabela 1 - SH do número de óbitos e CMG no Brasil, Rio Grande do Sul e Porto Alegre, 1995-2006

Tabela 2 - SH da proporção de óbitos segundo faixa etária, Porto Alegre, 1980, 1990, 1995, 1999–2006

Gráfico 1 - Distribuição do número de óbitos por idade segundo anos de vida, Porto Alegre, 2006

Gráfico 2 - Distribuição dos CM segundo anos de vida, Porto Alegre, 2006

Legenda - Grupos de Causas da CID – 10

Tabela 3 - SH da proporção dos principais GC segundo ordem de freqüência, Porto Alegre, 1980 – 2006

Gráfico 3 - SH da proporção dos principais GC segundo ordem de freqüência, Porto Alegre, 1980 – 2006

Tabela 4 - SH da proporção dos principais GC segundo sexo e ordem de freqüência, Porto Alegre, 1980, 1985, 1990, 1995-2006

Tabela 5 - SH da proporção dos principais GC, segundo ordem de freqüência, na faixa etária dos menores de um ano, Porto Alegre, 1980, 1985, 1990, 1995, 1999 a 2006

Tabela 6 - SH da proporção dos principais GC, segundo ordem de freqüência, na faixa etária de um a quatro anos, Porto Alegre, 1980, 1985, 1990, 1995, 1999 a 2006

Tabela 7 - SH da proporção dos principais GC, segundo ordem de freqüência, na faixa etária de cinco a quatorze anos, Porto Alegre, 1980, 1985, 1990, 1995, 1999-2006

Tabela 8 - SH da proporção dos principais GC, segundo ordem de freqüência, na faixa etária de quinze a dezenove anos, P. Alegre, 1980, 1985, 1990, 1995, 1999-2006

Tabela 9 - SH da proporção dos principais GC, segundo ordem de freqüência, na faixa etária de 20 aos 49 anos, Porto Alegre, 1980, 1985, 1990, 1995, 1999-2006

Tabela 10 - SH da proporção dos principais GC, segundo ordem de freqüência, na faixa etária de cinquenta anos e mais, P. Alegre, 1980, 1985, 1990, 1995, 1999-2006

SUMÁRIO

IMPRIMIR

SAIR

Tabela 11 - Distribuição dos CM segundo os GC, Porto Alegre, 2002-2006

Tabela 12 - Distribuição dos óbitos, MP e CM segundo os GC e sexo, Porto Alegre, 2001

Tabela 13 - Distribuição dos óbitos, MP e CM segundo os GC e sexo, Porto Alegre, 2002

Tabela 14 - Distribuição dos óbitos, MP e CM segundo os GC e sexo, Porto Alegre, 2003

Tabela 15 - Distribuição dos óbitos, MP e CM segundo os GC e sexo, Porto Alegre, 2004

Tabela 16 - Distribuição dos óbitos, MP e CM segundo os GC e sexo, Porto Alegre, 2005

Tabela 17 - Distribuição dos óbitos, MP e CM segundo os GC e sexo, Porto Alegre, 2006

Gráfico 4 – SH da distribuição da proporção de Causas Mal Definidas de mortalidade, Porto Alegre, 1996-2006

Tabela 18 - SH da distribuição do número de óbitos e MP segundo as Causas Básicas de óbito consideradas Mal Definidas, Porto Alegre, 1997-2006

Tabela 19 - Distribuição das Causas básicas de óbito segundo ordem de freqüência e MP, Porto Alegre, 2006

Tabela 20 - Distribuição das Causas Básicas de óbito no sexo masculino segundo ordem de freqüência e MP, Porto Alegre, 2006

Tabela 21 - Distribuição das Causas Básicas de óbito no sexo feminino segundo ordem de freqüência e MP, Porto Alegre, 2006

MORTALIDADE POR GRUPO DE CAUSAS - Causas Externas

Tabela 22 - SH da distribuição dos CM por Causas Externas (V01 – Y98) por faixa etária, Porto Alegre, 1985, 1990, 1995, 1999-2006

Tabela 23 - SH da distribuição do número de óbitos por Causas Externas (V01 – Y98) segundo faixa etária, Porto Alegre, RS. 1985, 1990, 1995, 1999-2006

Tabela 24 - SH da posição ocupada pelo grupo das Causas Externas na MP segundo faixa etária, Porto Alegre, 1995, 1999-2006

Tabela 25 - Distribuição dos óbitos por Causas Externas segundo sexo, faixa etária e razão entre óbitos masculinos e femininos, Porto Alegre, 2002 a 2006

Tabela 26 - SH da distribuição do número de óbitos e dos CM por Causas Externas segundo Eventos Específicos, Porto Alegre, 2000-2006

Tabela 27 - SH da distribuição do número de óbitos segundo Eventos Específicos de Causas Externas e sexo, Porto Alegre, 2005-2006

Tabela 28 - Distribuição do número de óbitos e da MP por Eventos Específicos de Causas Externas segundo faixa etária, Porto Alegre, 2001

Tabela 29 - Distribuição do número de óbitos e da MP por Eventos Específicos de Causas Externas segundo faixa etária, Porto Alegre, 2002

Tabela 30 - Distribuição do número de óbitos e da MP por Eventos Específicos de Causas Externas segundo faixa etária, Porto Alegre, 2003

Tabela 31 - Distribuição do número de óbitos e da MP por Eventos Específicos de Causas Externas segundo faixa etária, Porto Alegre, 2004

SUMÁRIO

IMPRIMIR

SAIR

Tabela 32 - Distribuição do número de óbitos e da MP por Eventos Específicos de Causas Externas segundo faixa etária, Porto Alegre, 2005

Tabela 33 - Distribuição do número de óbitos e da MP por Eventos Específicos de Causas Externas segundo faixa etária, Porto Alegre, 2006

Gráfico 5 - SH da distribuição dos CM segundo tipo de Causa Externa, Porto Alegre, 1999-2006

MORTALIDADE POR GRUPO DE CAUSAS - Tuberculose

Tabela 34 - SH da distribuição total de óbitos, de óbitos por Tuberculose (TB) e MP por TB segundo sexo, CM por TB, Porto Alegre, 1985-2006

Gráfico 6 - SH da distribuição dos CM por Tuberculose, Porto Alegre, 1985-2006

MORTALIDADE POR GRUPO DE CAUSAS - AIDS

Tabela 35 - SH da distribuição total de óbitos, de óbitos por AIDS e MP por AIDS segundo sexo e CM por AIDS, Porto Alegre, 1985-2006

Gráfico 7 - SH da distribuição dos CM por AIDS, Porto Alegre, 1985-2006

MORTALIDADE POR GRUPO DE CAUSAS - AIDS e Tuberculose

Tabela 36 - SH do número de óbitos, número de óbitos com co-infecção HIV/TB e Mortalidade Proporcional segundo sexo, Porto Alegre, 2001-2006

Tabela 37 - SH da distribuição de óbitos por AIDS, de óbitos com co-infecção HIV/TB e MP segundo sexo, Porto Alegre, 2001-2006

Gráfico 8 - SH da distribuição dos CM por AIDS, Tuberculose, AIDS com co-infecção por Tuberculose e seqüela de Tuberculose, Porto Alegre, 1996-2006

Gráfico 9 - SH da distribuição dos CM por Tuberculose e AIDS, Porto Alegre, 1996-2006

MORTALIDADE POR GRUPO DE CAUSAS - Co-infecção HIV/HCV

Tabela 38 - SH da distribuição de óbitos por AIDS, de óbitos por AIDS com co-infecção HVC e MP da co-infecção HIV/HCV nos óbitos por AIDS, Porto Alegre, 1996-2006

Gráfico 10 - SH da distribuição dos óbitos por AIDS (B20-B24) com co-infecção HCV, Porto Alegre, 1996-2006

MORTALIDADE POR GRUPO DE CAUSAS - Hepatites Virais

Tabela 39 - Distribuição do número de óbitos e CM por Hepatites Virais segundo sexo e ano, Porto Alegre, 2004-2006

SUMÁRIO

IMPRIMIR

SAIR

Tabela 40 - Distribuição dos óbitos com Hepatites Virais (Causa Básica e/ou Causa Associada) segundo sexo e ano, Porto Alegre, 2004-2006

Tabela 41 - SH da distribuição do número de óbitos e CM por Hepatite Crônica pelo HCV (B18.2), Porto Alegre, 1996-2006

Gráfico 11 - SH da distribuição dos CM por HCV (B18.2), Porto Alegre, 1996-2006

Tabela 42 - SH da distribuição dos óbitos por Carcinoma Hepatocelular (C22.0), CM e % de óbitos com infecção HCV e/ou HBV como Causa Associada, P. A., 1996-2006

Gráfico 12 - SH da distribuição dos CM por neoplasias (C00-C97), neoplasias em fígado(C22) e hepatocarcinoma (C22.0), Porto Alegre, 1996-2006

MORTALIDADE POR GRUPO DE CAUSAS – Diabetes

Tabela 43 - SH da distribuição do número total de óbitos, óbitos por Causa Básica *Diabetes Mellitus* e MP segundo sexo, Porto Alegre, 1985-2006

Gráfico 13 - SH da distribuição dos CM por *Diabetes Mellitus* (E10-E14), neoplasias do fígado(C22) e hepatocarcinoma (C22.0), Porto Alegre, 1985-2006

Tabela 44 - SH da distribuição dos óbitos com Causa Básica e/ou Causa Associada por *Diabetes Mellitus* segundo sexo e MP, P. Alegre, 1996-2006

Gráfico 14 - SH da distribuição dos óbitos com Causa Básica e/ou Causa Associada por *Diabetes Mellitus* segundo sexo, Porto Alegre, 1996-2006

Gráfico 15 - SH do percentual de pessoas em que consta Diabetes (E10-E14) na DO, Porto Alegre, 1996-2006

MORTALIDADE DE MULHERES EM IDADE FÉRTIL E MORTALIDADE MATERNA

Tabela 45 - SH da distribuição dos óbitos em mulheres e mulheres em idade fértil, Porto Alegre, 1996-2006

Tabela 46 - SH da distribuição da morte materna e coeficiente de mortalidade materna, Porto Alegre, 1996-2006

Tabela 47 - SH da distribuição dos óbitos em mulheres em idade fértil e puerpério tardio, Porto Alegre, 1996-2006

Tabela 48 - SH da distribuição dos óbitos de mulheres grávidas e puérperas até 42 dias após o parto segundo causas externas, Porto Alegre, 1996-2006

Tabela 49 - SH da distribuição dos óbitos de mulheres em idade fértil segundo faixa etária, Porto Alegre, 1998-2006

MORTALIDADE FETAL

Tabela 50 - SH da distribuição dos óbitos fetais segundo GC e Coeficiente de Mortalidade Fetal (CMF), Porto Alegre, 1998-2006

Tabela 51 - SH da distribuição dos óbitos fetais segundo idade gestacional, Porto Alegre, 1999-2006

Tabela 52 - SH da distribuição dos óbitos do período perinatal segundo os Coeficientes de Mortalidade Perinatal, Porto Alegre, 1997-2006

SUMÁRIO

IMPRIMIR

SAIR

MORTALIDADE INFANTIL

- Tabela 53** - SH do número de óbitos e Coeficientes de Mortalidade Infantil (CMI) do Brasil, Rio Grande do Sul e Porto Alegre, 1980-2006
- Tabela 54** - SH da distribuição dos Coeficientes de Mortalidade Neonatal, Pós-Neonatal e Infantil, do Rio Grande do Sul e de Porto Alegre, 1980-2006
- Tabela 55** - SH da distribuição dos Coeficientes de Mortalidade Neonatal Precoce e Tardia, Pós-neonatal e mortalidade infantil, Porto Alegre, 1995 -2006
- Tabela 56** - SH da MP segundo os cinco principais GC de Mortalidade Infantil, Porto Alegre, 1981-2006
- Tabela 57** - SH da distribuição da MP dos óbitos em menores de 1 ano segundo o período Neonatal e Pós-Neonatal, Porto Alegre, 1981 – 2006
- Tabela 58** - SH da distribuição dos óbitos de crianças menores de um ano e MP segundo faixa etária, Porto Alegre, 1997-2006
- Tabela 59** - SH da distribuição dos óbitos do período Neonatal segundo faixa etária, Porto Alegre, 1997-2006
- Tabela 60** - SH da distribuição dos óbitos infantis e CMI segundo GC, Porto Alegre, 1997-2006
- Tabela 61** - SH da distribuição dos óbitos infantis e CMI por GC e Causas Específicas, Porto Alegre, 1998-2006
- Tabela 62** - SH da distribuição dos óbitos infantis segundo classificação de evitabilidade e sexo, Porto Alegre, 1996-2006
- Tabela 63** - SH da distribuição do número absoluto de óbitos e CMI, segundo classificação de evitabilidade e faixa etária, Porto Alegre, 1996-2006
- Tabela 64** - SH da distribuição dos óbitos infantis evitáveis, segundo as categorias de redutibilidade da Classificação de evitabilidade, Porto Alegre, 1996-2006
- Tabela 65** - SH da distribuição dos óbitos infantis, segundo a classificação de evitabilidade, Porto Alegre, 1996-2000
- Tabela 66** - SH da distribuição dos óbitos infantis, segundo a classificação de evitabilidade, Porto Alegre, 2001-2006
- Tabela 64** - Distribuição dos óbitos infantis e CMI, segundo Gerência Distrital, Porto Alegre, 2006

MORTALIDADE DE MENORES DE CINCO ANOS

- Tabela 68** - SH da distribuição dos óbitos, da população estimada e das Taxas de Mortalidade em Menores de cinco anos (TMM5) segundo sexo, Porto Alegre, 1996-2006
- Tabela 69** - SH da Taxa de Mortalidade em Menores de Cinco Anos (TMM5) do RS e Porto Alegre, 1980 – 2006
- Tabela 70** - SH da distribuição da MP segundo os cinco principais GC em menores de cinco anos, Porto Alegre, 1980, 1985, 1990, 1995, 1999-2006
- Tabela 71** - SH da distribuição dos óbitos em crianças de um a quatro anos segundo GC e Causas Específicas, Porto Alegre, 1997 - 2006

[SUMÁRIO](#)[IMPRIMIR](#)[SAIR](#)

[SUMÁRIO](#)[IMPRIMIR](#)[SAIR](#)

INTRODUÇÃO

O Sistema de Informação sobre Mortalidade (SIM) compõe, junto com o Sistema de Informação sobre Nascidos Vivos (SINASC) e o Sistema de Informação de Agravos de Notificação (SINAN), o Sistema de Informação para o Setor Saúde da Secretaria de Vigilância em Saúde (SVS) do Ministério da Saúde.

Trata-se de bancos de dados padronizados nacionalmente, isso é, os instrumentos de coleta de dados e os programas de informática utilizados são os mesmos em todo o país, possibilitando a consolidação dos dados nos diversos níveis, municipal, estadual e federal, e a sua comparabilidade.

A equipe de Eventos Vitais da Coordenadoria Geral de Vigilância em Saúde da Secretaria Municipal de Saúde (SMS) de Porto Alegre gerencia o SIM, desde a sua municipalização em 1995, tendo como meta produzir informações confiáveis, capazes de subsidiar o planejamento e a avaliação das políticas públicas municipais.

Para isso, vem investindo na qualificação dos dados contidos na Declaração de Óbito (DO), instrumento de coleta de dados do SIM. Desde 1995, a estratégia utilizada para resgatar dados era a

revisão de prontuário hospitalar, ambulatorial, entrevista com o médico assistente e família. A partir do ano de 2003, iniciou-se um processo de pesquisa em outros sistemas de informação gerenciados pela SMS/POA de forma sistemática para todas as declarações de óbito emitidas e não somente para as que apresentavam problemas evidentes de preenchimento. Esse procedimento mostrou ser uma excelente e ágil ferramenta no resgate e na qualificação de todos os campos da DO e, em especial, na detecção de "causas associadas" ao óbito, campo 49 da DO.

Por essa razão, nas tabelas sobre as "causas associadas a causa básica de óbito", nota-se o aumento da sua detecção a partir do ano 2003. Esse aumento está, provavelmente, relacionado às pesquisas em múltiplos sistemas de informação que foram sendo gradualmente introduzidas ao processo de trabalho.

A maioria das tabelas e gráficos apresentados a seguir cobrem uma série histórica iniciada em 1996, procurando oferecer a possibilidade de serem evidenciadas as transformações ocorridas no perfil epidemiológico da população ao longo desses anos.

MORTALIDADE GERAL**Tabela 1** - Série histórica do número de óbitos e Coeficientes de Mortalidade Geral (CMG) no Brasil, Rio Grande do Sul e Porto Alegre, 1995-2006

Ano	Brasil*		RS *		Porto Alegre *	
	n	coef**	n	coef**	n	coef**
1995	893.877	5,74	64.721	6,83	9.522	7,36
1996	908.883	5,79	67.329	6,99	9.982	7,74
1997	903.516	5,66	63.961	6,55	9.603	7,40
1998	931.895	5,74	69.146	7,01	10.188	7,80
1999	938.658	5,73	66.877	6,71	9.927	7,55
2000	946.686	5,32	67.558	6,60	9.816	7,21
2001	961.492	5,58	61.918	6,59	9.970	7,26
2002	982.807	5,63	69.073	6,64	10.202	7,37
2003	1.002.340	5,67	70.112	6,67	10.232	7,34
2004	1.024.073	5,64	71.964	6,71	10.302	7,33
2005	1.006.827	5,47	70.821	6,53	10.389	7,27
2006	Não divulgado	Não divulgado	72.052	6,57	10.517	7,30

* valores observados, não padronizados por sexo e faixa etária

** coeficientes por 1.000 habitantes

Tabela 2 - Série histórica da proporção de óbitos segundo faixa etária, Porto Alegre, 1980, 1990, 1995, 1999 - 2006

Faixa Etária	1980	1990	1995	1999	2000	2001	2002	2003	2004	2005	2006
Menor de 1 ano	12,4	5,7	4,7	2,9	3,5	2,9	2,7	2,5	2,3	2,4	2,1
1 a 4 anos	1,6	0,8	0,8	0,5	0,6	0,6	0,5	0,3	0,4	0,3	0,4
5 a 19 anos	2,8	2,4	2,4	2,1	2,1	1,7	2,1	1,9	1,8	1,8	1,7
20 a 49 anos	18,8	18,8	20,3	19,2	19,0	17,8	18,5	18,2	18,3	17,6	17,3
50 ou + anos	63,5	71,9	71,7	75,3	74,8	76,9	76,2	77,2	77,0	77,9	78,5

SUMÁRIO**IMPRIMIR****SAIR**

MORTALIDADE GERAL

Número absoluto de óbitos observado em 2005 por idade - Porto Alegre - SIM

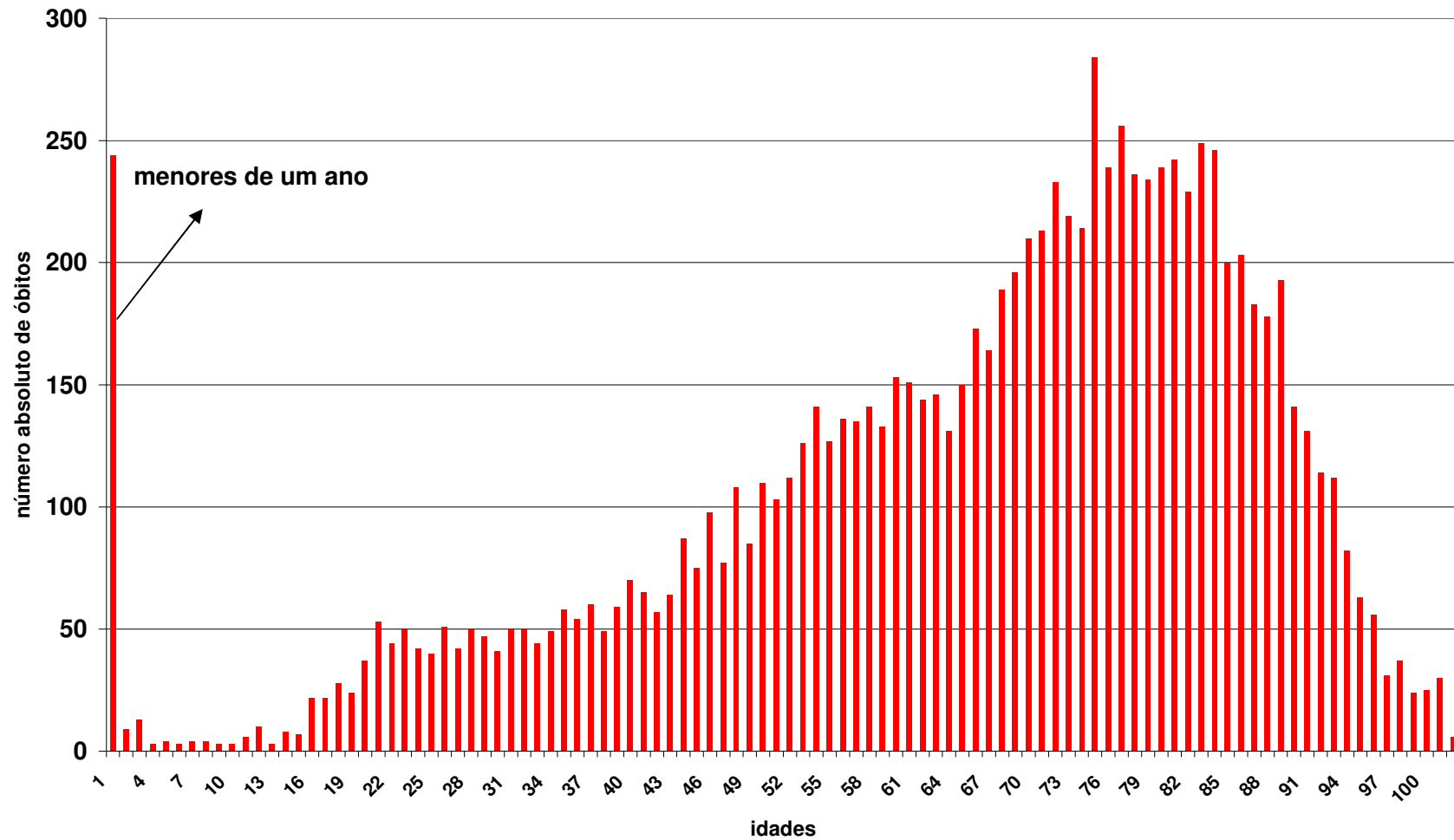


Gráfico 1

MORTALIDADE GERAL

Distribuição dos coeficientes de mortalidade segundo anos de vida, Porto Alegre, 2006

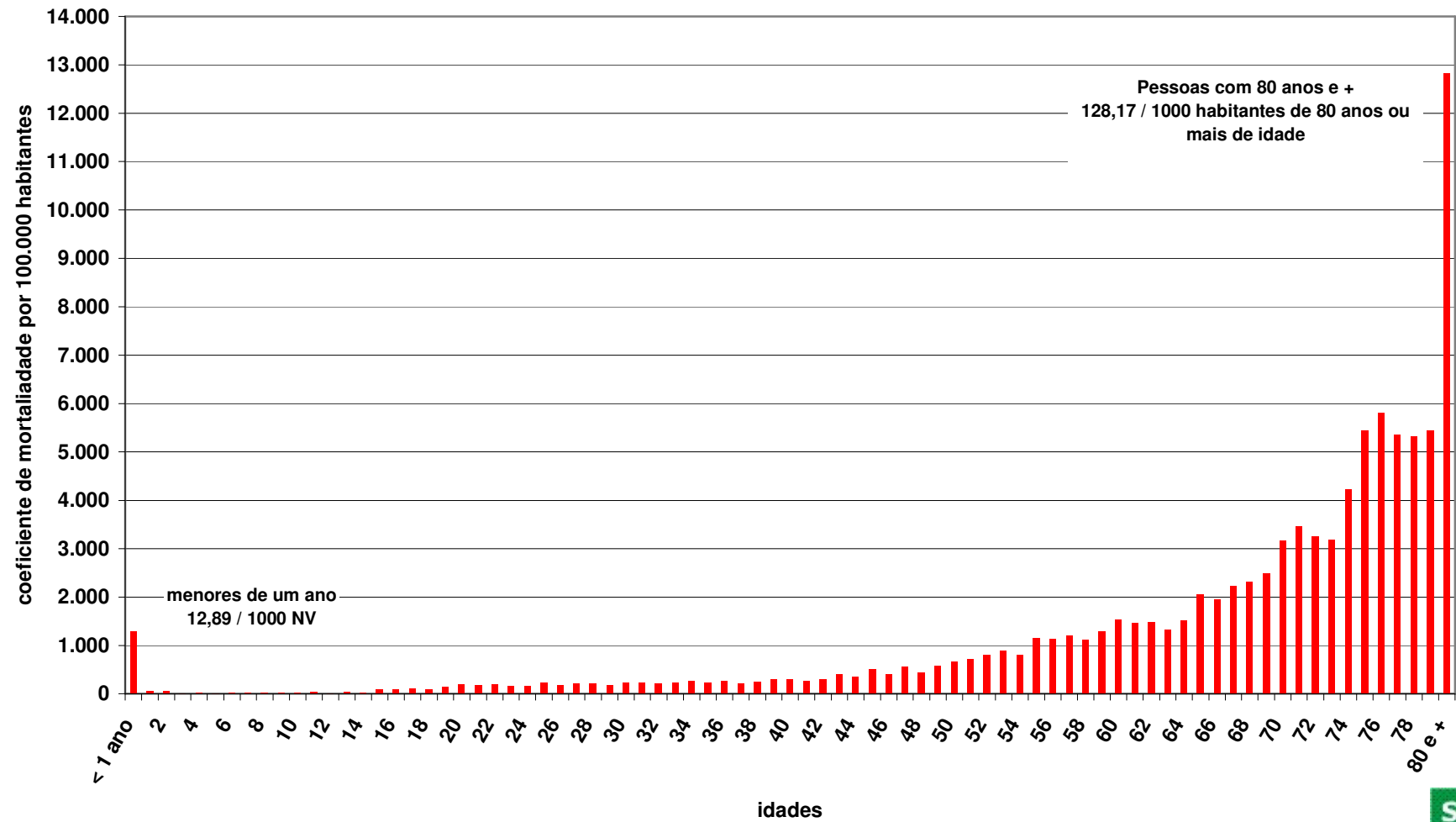


Gráfico 2

[SUMÁRIO](#)[IMPRIMIR](#)[SAIR](#)

MORTALIDADE GERAL

Capítulo	Grupos de Causas da CID - 10	Legenda
I.	Algumas doenças infecciosas e Parasitárias	DIP
II.	Neoplasias (tumores)	NEO
III.	Doenças sangue, órgãos hematopoiéticos e transtornos imunitários	DSO
IV.	Doenças endócrinas nutricionais e Metabólicas	DEN
V.	Transtornos mentais e comportamentais	TM
VI.	Doenças do sistema nervoso	DSN
VII.	Doenças do olho e anexos	DOA
VIII.	Doenças do ouvido e apófise Mastóide	DOAM
IX.	Doenças do aparelho circulatório	DAC
X.	Doenças do aparelho respiratório	DAR
XI.	Doenças do aparelho digestivo	DAD
XII.	Doenças da pele e do tecido subcutâneo	DP
XIII.	Doenças do sistema osteomuscular e tecido conjuntivo	DOM
XIV.	Doenças do aparelho geniturinário	DAG
XV.	Gravidez parto e puerpério	GPP
XVI.	Algumas afecções originadas no período perinatal	APP
XVII.	Malformações congênitas, deformidades e anomalias cromossômicas	AC
XVIII.	Sintomas, sinais e achados anormais de exames clínicos e laboratoriais	SSAA
XX.	Causas externas mortalidade	CE

SUMÁRIO**IMPRIMIR****SAIR**

MORTALIDADE GERAL**Tabela 3 - Série histórica da proporção dos principais Grupos de Causas segundo ordem de freqüência, Porto Alegre, 1980 - 2006**

Ano	Posição				
	1º lugar	2º lugar	3º lugar	4º lugar	5º lugar
1980	DAC (37,6%)	NEO (16,8%)	DAR (11,8%)	CE (8,9%)	APN (5,2%)
1981	DAC (38,7%)	NEO (17,3%)	DAR (10,3%)	CE (9,9%)	APN (5,6%)
1982	DAC (37,3%)	NEO (17,6%)	DAR (10,6%)	CE (10,5%)	APN (5,6%)
1983	DAC (37,8%)	NEO (17,5%)	DAR (12,5%)	CE (9,9%)	DAD (5,0%)
1984	DAC (37,6%)	NEO (16,8%)	DAR (13,0%)	CE (9,0%)	DAD (5,1%)
1985	DAC (37,5%)	NEO (18,3%)	DAR (10,7%)	CE (9,5%)	DAD (5,6%)
1986	DAC (36,7%)	NEO (19,3%)	DAR (11,9%)	CE (9,8%)	DAD (5,9%)
1987	DAC (36,2%)	NEO (17,6%)	DAR (12,5%)	CE (10,5%)	DAD (6,1%)
1988	DAC (38,3%)	NEO (17,3%)	DAR (12,8%)	CE (9,9%)	DAD (5,4%)
1989	DAC (31,5%)	NEO (18,3%)	DAR (12,0%)	CE (11,6%)	DAD (5,6%)
1990	DAC (35,6%)	NEO (17,6%)	DAR (13,7%)	CE (10,4%)	DAD (10,4%)
1991	DAC (35,0%)	NEO (19,4%)	DAR (12,1%)	CE (10,8%)	DEN (5,5%)
1992	DAC (34,9%)	NEO (19,9%)	DAR (12,9%)	CE (9,6%)	DEN (5,8%)
1993	DAC (33,3%)	NEO (19,3%)	DAR (14,8%)	CE (8,5%)	DEN (7,1%)
1994	DAC (32,4%)	NEO (18,4%)	DAR (15,7%)	CE (9,0%)	DEN (7,1%)
1995	DAC (33,4%)	NEO (19,1%)	DAR (12,3%)	CE (9,6%)	DEN (8,9%)
1996	DAC (32,1%)	NEO (19,4%)	DAR (14,1%)	CE (9,4%)	DIP (6,7%)
1997	DAC (32,4%)	NEO (21,6%)	DAR (11,9%)	CE (10,2%)	DIP (7,2%)
1998	DAC (33,4%)	NEO (20,6%)	DAR (13,8%)	CE (8,4%)	DIP (7,1%)
1999	DAC (33,0%)	NEO (22,1%)	DAR (13,2%)	CE (8,3%)	DIP (6,4%)
2000	DAC (33,1%)	NEO (21,6%)	DAR (10,6%)	CE (9,2%)	DIP (6,7%)
2001	DAC (32,4%)	NEO (22,1%)	DAR (10,7%)	CE (8,2%)	DIP (6,9%)
2002	DAC (32,0%)	NEO (21,8%)	DAR (10,0%)	CE (10,0%)	DIP (7,1%)
2003	DAC (31,3%)	NEO (22,4%)	DAR (10,1%)	CE (8,7%)	DIP (7,2%)
2004	DAC (28,3%)	NEO (22,5%)	DAR (10,1%)	CE (9,0%)	DIP (7,5%)
2005	DAC (29,4%)	NEO (23,3%)	DAR (9,3%)	CE (9,3%)	DIP (7,1%)
2006	DAC (30,6%)	NEO (23,3%)	CE (9,0 %)	DAR (8,6%)	DIP (7,6%)

SUMÁRIO

IMPRIMIR

SAIR

MORTALIDADE GERAL

Série histórica da proporção dos principais grupos de causas de mortalidade segundo ordem de frequência, Porto Alegre, RS, 1980 a 2006

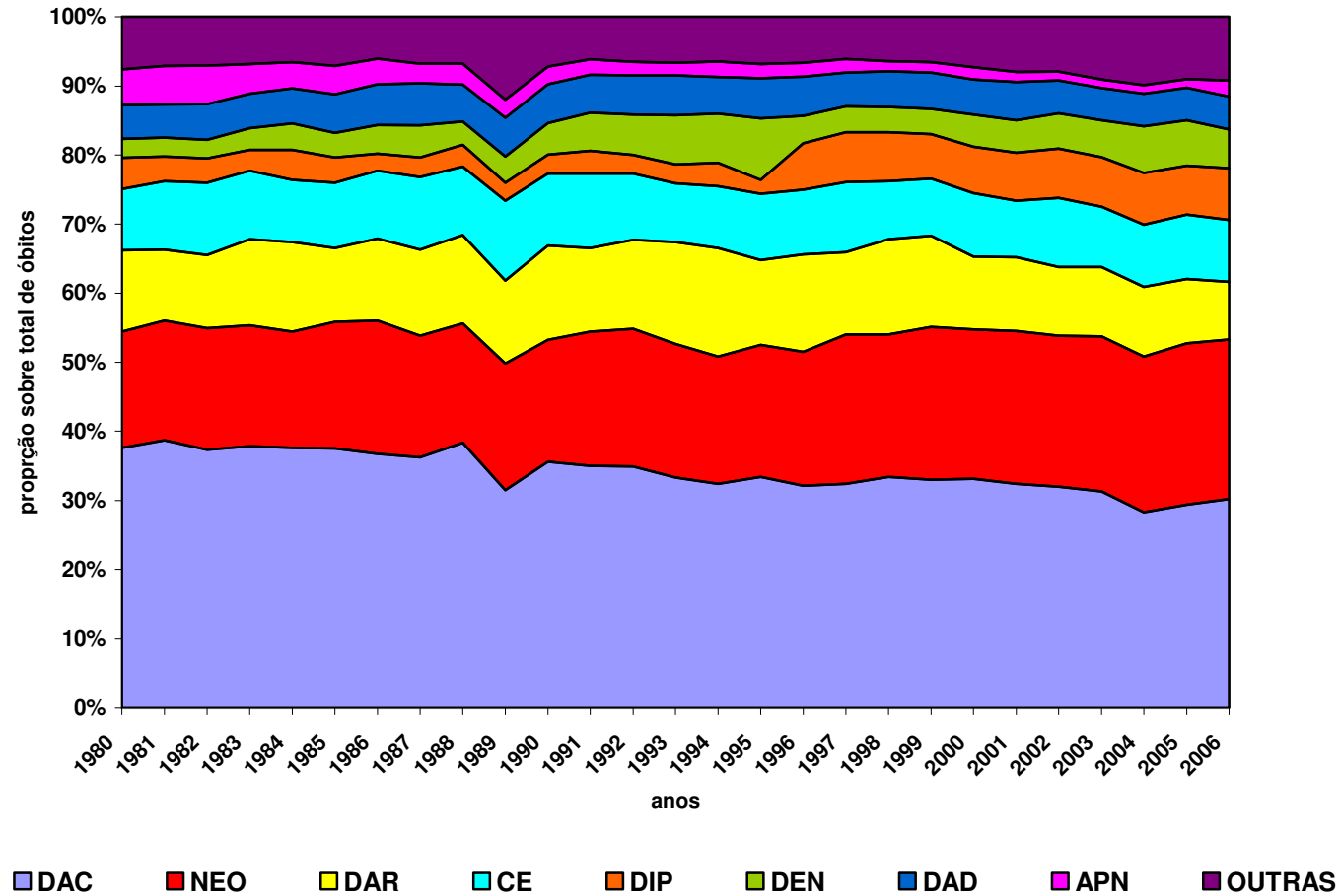


Gráfico 3

[SUMÁRIO](#)
[IMPRIMIR](#)
[SAIR](#)

MORTALIDADE GERAL**Tabela 4 - Série histórica da proporção dos principais Grupos de Causas segundo sexo e ordem de freqüência, Porto Alegre, 1980, 1985, 1990, 1995-2006**

Ano	Sexo	Posição				
		1º lugar	2º lugar	3º lugar	4º lugar	5º lugar
1980	Masc	DAC (34,4%)	NEO (16,6%)	CE (15,1%)	DAR (10,5%)	DAD (6,1%)
	Fem	DAC (41,0%)	NEO (18,9%)	DAR (10,8%)	APP (5,6%)	CE (4,5%)
1985	Masc	DAC (35,4%)	NEO (17,2%)	CE (13,2%)	DAR (10,6%)	DAD (6,2%)
	Fem	DAC (26,0%)	NEO (19,7%)	DAR (10,8%)	DAD (4,9%)	CE (4,9%)
1990	Masc	DAC (32,4%)	NEO (16,8%)	CE (14,3%)	DAR (13,3%)	DAD (6,2%)
	Fem	DAC (39,5%)	NEO (18,6%)	DAR (14,1%)	CE (5,8%)	DAD (5,0%)
1995	Masc	DAC (29,8%)	NEO (17,5%)	CE (13,4%)	DAR (12,8%)	DEN (9,9%)
	Fem	DAC (37,5%)	NEO (20,8%)	DAR (11,7%)	DEN (7,7%)	CE/DAD (5,2%)
1999	Masc	DAC (29,0%)	NEO (21,7%)	CE (12,6%)	DAR (12,2%)	DIP (8,2%)
	Fem	DAC (37,5%)	NEO (22,5%)	DAR (14,4%)	DEN (4,7%)	DAD (4,6%)
2000	Masc	DAC (28,8%)	NEO (20,4%)	CE (13,9%)	DAR (10,3%)	DIP (8,5%)
	Fem	DAC (38,1%)	NEO (22,9%)	DAR (10,9%)	DEN (5,9%)	DIP (4,7%)
2001	Masc	DAC (28,7%)	NEO (20,9%)	CE (12,9%)	DIP (8,8%)	DAD (6,1%)
	Fem	DAC (36,5%)	NEO (23,5%)	DAR (11,4%)	DEN (5,6%)	DIP (4,8%)
2002	Masc	DAC (27,4%)	NEO (20,7%)	CE (15,1%)	DAR (9,9%)	DIP (8,7%)
	Fem	DAC (37,3%)	NEO (23,1%)	DAR (10,1%)	DEN (5,9%)	DIP (5,2%)
2003	Masc	DAC (27,1%)	NEO (21,8%)	CE (13,1%)	DAR (10,3%)	DIP (9,1%)
	Fem	DAC (36,1%)	NEO (23,2%)	DAR (9,9%)	DEN (6,5%)	DIP (5,0%)
2004	Masc	DAC (25,1%)	NEO (21,8%)	CE (13,8%)	DIP (9,5%)	DAR (9,3%)
	Fem	DAC (32,0%)	NEO (23,3%)	DAR (10,9%)	DEN (8,8%)	DIP (5,2%)
2005	masc	DAC (25,4%)	NEO (22,8%)	CE (14,4%)	DIP (9,0%)	DAR (8,4%)
	fem	DAC (33,7%)	NEO (23,8%)	DAR (10,4%)	DEN (7,8%)	DIP (5,0%)
2006	masc	DAC (27,0 %)	NEO (21,7 %)	CE (14,2 %)	DIP (9,8 %)	DAR (8,0 %)
	fem	DAC (34,5 %)	NEO (25,1 %)	DAR (9,1 %)	DEN (6,3 %)	DIP (5,2 %)

SUMÁRIO**IMPRIMIR****SAIR**

MORTALIDADE GERAL**Tabela 5** - Série histórica da proporção dos principais Grupos de Causas, segundo ordem de frequência, na faixa etária dos **menores de um ano**, Porto Alegre, 1980, 1985, 1990, 1995, 1999 a 2006

Ano	Número de óbitos	Posição				
		1º lugar	2º lugar	3º lugar	4º lugar	5º lugar
1980	*959	APP (42,0%)	DAR (19,7%)	DIP (14,6%)	AC (13,1%)	DEN (5,5%)
1985	*781	APP (43,2%)	DAR (18,0%)	AC (13,9%)	DIP (13,8%)	DEN (4,2%)
1990	*527	APP (44,7%)	DAR (23,4%)	AC (14,1%)	DIP (9,1%)	CE (2,5%)
1995	450	APP (43,1%)	AC (20,4%)	DAR (17,1%)	DEN (5,6%)	DIP (4,4%)
1999	291	APP (50,9%)	AC (19,2%)	DAR (10,3%)	DIP (7,6%)	CE (4,5%)
2000	349	APP (48,7%)	AC (23,5%)	DAR (9,5%)	CE (6,0%)	DIP (4,3%)
2001	296	APP (49,3%)	AC (26,7%)	DAR (7,4%)	CE (5,4%)	DIP (4,4%)
2002	279	APP (44,1%)	AC (27,9%)	CE (7,9%)	DAR (7,5%)	SSAA (4,7%)
2003	256	APP (47,7%)	AC (28,5%)	DAR (9,4%)	CE /DIP (3,9%)	SSAA (2,7%)
2004	239	APP (48,5%)	AC (27,2%)	DAR (10,9%)	CE (4,2%)	DIP (3,8%)
2005	244	APP (50,8%)	AC (27,5%)	DAR (7,4%)	CE (5,7%)	DIP (3,7%)
2006	223	APP (53,4 %)	AC (26,5 %)	CE (9,0 %)	SSAA (2,7 %)	DAR (2,2 %)

Tabela 6 - Série histórica da proporção dos principais Grupos de Causas, segundo ordem de frequência, na faixa etária de **um a quatro anos**, Porto Alegre, 1980, 1985, 1990, 1995, 1999 a 2006

Ano	Número de óbitos	Posição				
		1º lugar	2º lugar	3º lugar	4º lugar	5º lugar
1980	*125	DAR(29,0%)	DIP(19,3%)	CE(16,1%)	AC(8,9%)	NEO(7,3%)
1985	*96	CE(21,9%)	DAR(19,8%)	DIP(16,7%)	DEN(9,4%)	DAC(8,3%)
1990	*75	DAR(32,9%)	DSN(15,8%)	DIP(14,8%)	AC(13,2%)	CE(13,2%)
1995	78	DEN (20,5%)	DAR (19,2%)	DIP/CE (15,4%)	NEO (7,7%)	DSN (6,4%)
1999	50	AC (20,0%)	DIP/DAR/CE(18,0%)	NEO/SSAA (6%)	DEN/DAC (4%)	DSO/DSN/APP (2%)
2000	59	AC (25,4%)	CE (22,0%)	DIP (18,6%)	DSN/DAR (10,2%)	NEO (6,8)
2001	62	DIP (24,2%)	CE (21,0%)	AC (14,5%)	DSN/DAR (11,3%)	NEO (6,5%)
2002	49	CE (24,5%)	AC (18,4%)	NEO/DAR (12,2%)	APP (10,2%)	DIP/DSN (6,1%)
2003	34	DIP (20,6%)	NEO (17,6%)	AC (14,7%)	DSN/DAR/CE (8,8%)	DEN/DP(5,9%)
2004	45	AC (31,1%)	CE (28,9%)	NEO (13,3%)	APP (6,7%)	DSN/DAR(4,4%)
2005	29	CE (27,6%)	NEO (17,2%)	AC / DAR (13,8%)	DIP (10,3%)	APP / DSO (6,9%)
2006	42	CE (30,9 %)	AC (26,2 %)	NEO (14,3 %)	DIP (11,9 %)	DSN (7,1%)

SUMÁRIO

IMPRIMIR

SAIR

MORTALIDADE GERAL**Tabela 7** - Série histórica da proporção dos principais Grupos de Causas, segundo ordem de freqüência, na faixa etária de **cinco a quatorze anos**, Porto Alegre, 1980, 1985, 1990, 1995, 1999-2006

Ano	Número de óbitos	Posição				
		1º lugar	2º lugar	3º lugar	4º lugar	5º lugar
1980	103*	CE (42,2%)	DSN (12,7%)	NEO (10,8%)	DAR (8,8%)	DIP (7,8%)
1985	102*	CE (45,5%)	NEO (19,2%)	DAR (9,1)DIP/DSN/DAC(7,1%)		AC (3,0%)
1990	102*	CE (41,8%)	NEO (12,2%)	DSN (11,2%)	DAR (10,2%)	DIP (8,2%)
1995	91	CE (54,9%)	NEO (12,1%)	DSN (8,8%)	DAC/AC (4,4%)	DAR (3,3%)
1999	76	CE (46,0%)	NEO (26,3%)	DSN (6,6%)	DAR/AC (3,9%)	SSAA (2,6%)
2000	79	CE (41,8%)	NEO (13,9%)	DIP (8,9%)	DSN/APP/AC (6,3%)	DEN (3,8%)
2001	60	CE (31,7%)	DSN (15,0%)	NEO (11,7%)	DAR (10,0%)	DIP (8,3 %)
2002	67	CE (38,8%)	NEO (19,4%)	DSN (11,9%)	AC (8,9%)	DIP (5,9 %)
2003	60	CE (40,0%)	NEO (11,7%)	AC (8,3%)	DEN (6,7%)	DIP/APP (5,0%)
2004	52	CE (30,8%)	NEO (19,2%)	AC (13,5%)	DNS (11,5%)	DAR (6,8%)
2005	51	CE (45,1%)	DSN (13,7%)	NEO(11,8%)	DIP / DEN (5,9%)	AC / DAD (3,9%)
2006	61	CE (41,0 %)	NEO (19,7 %)	AC (11,5 %)	DIP (6,6 %)	DSN/DAR (4,9 %)

Tabela 8 - Série histórica da proporção dos principais Grupos de Causas, segundo ordem de freqüência, na faixa etária de **quinze a dezenove anos**, Porto Alegre, 1980, 1985, 1990, 1995, 1999-2006

Ano	Número de óbitos	Posição				
		1º lugar	2º lugar	3º lugar	4º lugar	5º lugar
1980	116*	CE (61,6%)	NEO (9,8%)	DAC (8,0%)	DIP/DSN (2,7%)	DEN (1,8%)
1985	95*	CE (71,6%)	NEO (11,6%)	DSN (5,3%)	DAR (4,2%)	DAC/DIP/AC (3,2%)
1990	125*	CE (69,4%)	DAR (6,6%)	DAC (5,8%)	DIP/NEO (5,0%)	NEO (4,1%)
1995	137	CE (70,1%)	DEN (6,6%)	DSN/NEO (4,4%)	DAC (3,6%)	DIP/TM/SSAA (1,5%)
1999	129	CE (66,9%)	DIP/NEO(7,7%)	DSN (6,2%)	DAC (3,9%)	DEN (2,3%)
2000	125	CE (71,2%)	NEO (8,8%)	DIP (4,0%)	DSN/DAG (3,2%)	DSN/DAC (2,4%)
2001	108	CE (72,2%)	DSN (8,3%)	NEO (7,4%)	DAR/DIP (2,8%)	DEN/DAC/DAD/DOM/APP/AC/SSAA (0,9%)
2002	144	CE (77,8%)	NEO/DSN (4,9%)	DIP (2,8 %)	DAR/GPP (2,1%)	DAC/SSAA (1,4%)
2003	136	CE (69,9%)	DAR (6,6%)	DIP (5,9%)	NEO/DSN (5,1%)	DAC/SSAA (1,5%)
2004	137	CE (73,7%)	DSN (5,1%)	TM/NEO/DIP (3,6%)	AC (2,9%)	DAC/GPP/APP/SSAA (1,5%)
2005	133	CE (78,9%)	NEO (4,5%)	DSN (3,0%)	DAR / AC / SSAA (2,3%)	DSO / DAC (1,5%)
2006	114	CE (73,7 %)	NEO (7,0 %)	DIP/AC (3,5%)	DSN (2,6%)	DEN/TM/DGPP/SSAA (1,7 %)

SUMÁRIO

IMPRIMIR

SAIR

MORTALIDADE GERAL

Tabela 9 - Série histórica da proporção dos principais Grupos de Causas, segundo ordem de frequência, na faixa etária de **vinte aos quarenta e nove anos**, Porto Alegre, 1980, 1985, 1990, 1995, 1999-2006

Ano	Número de óbitos	Posição				
		1º lugar	2º lugar	3º lugar	4º lugar	5º lugar
1980	1.480*	DAC (29,0%)	CE (24,9%)	NEO (16,1%)	DAD (8,6%)	DAR (7,3%)
1985	1.472*	CE (29,6%)	DAC (26,5%)	NEO (17,0%)	DAD (8,2%)	DAR (6,3%)
1990	1.768*	CE (31,9%)	DAC (20,4%)	NEO (13,5%)	DAR (9,4%)	DEN (7,6%)
1995	1.931	CE (27,7%)	DEN (19,5%)	DAC (16,7%)	NEO (13,0%)	DAR (5,7%)
1999	1.905	CE (25,6%)	DIP (21,4%)	DAC (15,4%)	NEO (14,7%)	DAD (6,9%)
2000	1.861	CE (29,4%)	DIP (22,7%)	NEO (15,5%)	DAC(14,0%)	DAD(6,6%)
2001	1.775	CE (27,7%)	DIP (22,8%)	NEO (14,7%)	DAC(14,5%)	DAR(4,5%)
2002	1.890	CE (31,5%)	DIP (24,8%)	NEO (14,1%)	DAC(10,7%)	DAD(5,3%)
2003	1.853	CE (28,5%)	DIP (24,6%)	NEO (14,9%)	DAC(12,6%)	DAD(5,0%)
2004	1.886	CE (29,1%)	DIP (26,0%)	NEO (13,3%)	DAC(11,2%)	DAD(4,5%)
2005	1.829	CE (30,6%)	DIP(25,5%)	NEO(13,2%)	DAC(11,5%)	DAD(4,9%)
2006	1.815	CE (31,1 %)	DIP (26,2%)	NEO (14,2 %)	DAC (12,2 %)	DAD (4,6 %)

Tabela 10 - Série histórica da proporção dos principais Grupos de Causas, segundo ordem de frequência, na faixa etária de **cinquenta anos e mais**, Porto Alegre, 1980, 1985, 1990, 1995, 1999-2006

Ano	Número de óbitos	Posição				
		1º lugar	2º lugar	3º lugar	4º lugar	5º lugar
1980	4.923*	DAC (49,5%)	NEO (20,8%)	DAR (11,3%)	DAD(5,0%)	CE (3,7%)
1985	5.580*	DAC (47,2%)	NEO (21,4%)	DAR (10,8%)	DAD (5,8%)	CE (3,6%)
1990	6.669*	DAC(43,8%)	NEO (20,6%)	DAR (14,1%)	DAD (6,1%)	DEN (4,1%)
1995	6.825	DAC (41,6%)	NEO (22,6%)	DAR (14,1%)	DEN (6,1%)	DAD (3,1%)
1999	7.476	DAC (39,8%)	NEO (25,1%)	DAR (15,2%)	DAD (5,2%)	DEN (4,3%)
2000	7.342	DAC (40,6%)	NEO (24,5%)	DAR (12,5%)	DEN (5,6%)	DAD (5,0%)
2001	7.669	DAC (38,8%)	NEO (25,1%)	DAR (12,4%)	DAD (5,5%)	DEN (5,4%)
2002	7.773	DAC (39,4%)	NEO (24,8%)	DAR (11,7%)	DEN (6,0%)	DAD (4,9%)
2003	7.891	DAC (37,5%)	NEO (25,3%)	DAR (11,8%)	DEN (6,2%)	DAD (4,9%)
2004	7.936	DAC (34,0%)	NEO (25,9%)	DAR (11,6%)	DEN (8,1%)	DAD (5,0%)
2005	8.097	DAC (35,1%)	NEO (26,7%)	DAR (11,0%)	DEN (7,8%)	DAD (4,9%)
2006	8.250	DAC (36,3 %)	NEO (26,3 %)	DAR (10,0 %)	DEN (6,7 %)	DAD (5,1 %)

SUMÁRIO

IMPRIMIR

SAIR

MORTALIDADE GERAL

Tabela 11 - Distribuição dos Coeficientes de Mortalidade* segundo os Grupos de Causas, Porto Alegre, 2003-2006

Capítulos da CID 10	2003			2004			2005			2006		
	Masc	Fem	Total	Masc	Fem	Total	Masc	Fem	Total	Masc	Fem	Total
I. Algumas doenças infecciosas e parasitárias	77,06	31,64	52,87	79,07	33,28	54,67	72,94	32,85	51,59	79,30	34,39	55,38
II. Neoplasias (tumores)	184,2	147,72	164,77	182,05	150,75	165,38	184,68	155,70	169,25	174,64	166,50	170,31
III. Doenças sangue, órgãos hematopoiéticos e transtornos imunitários	1,23	2,15	1,72	0,76	0,94	0,85	1,65	1,18	1,40	0,74	1,69	1,25
IV. Doenças endócrinas nutricionais e metabólicas	36,69	41,47	39,24	40,68	56,93	49,34	44,04	51,24	47,88	40,99	41,82	41,43
V. Transtornos mentais e comportamentais	7,83	4,17	5,88	13,86	5,21	9,25	10,19	4,73	7,28	10,25	5,21	7,56
VI. Doenças do sistema nervoso	18,27	20,33	19,37	20,87	24,46	22,78	19,47	27,59	23,80	23,61	31,79	27,97
VIII. Doenças do ouvido e da apófise mastóide	0,31	0	0,14	0,3	0	0,14	0,15	0,00	0,07	0,15	0,00	0,07
IX. Doenças do aparelho circulatório	228,87	230,13	229,54	209,02	206,88	207,88	206,55	220,35	213,90	217,12	229,29	223,60
X. Doenças do aparelho respiratório	87,34	63,15	74,46	77,7	70,56	73,9	68,00	67,93	67,96	64,60	60,32	62,32
XI. Doenças do aparelho digestivo	40,98	28,55	34,36	43,57	26,86	34,67	44,93	24,83	34,23	41,14	30,09	35,25
XII. Doenças da pele e do tecido subcutâneo	0,46	0,94	0,72	0,3	0,8	0,57	0,30	0,79	0,56	0,00	0,65	0,35
XIII. Doenças sist osteomuscular e tec conjuntivo	2,92	7,54	5,38	3,5	8,29	6,05	3,15	6,57	4,97	1,78	4,43	3,19
XIV. Doenças do aparelho geniturinário	11,67	8,62	10,04	9,6	10,96	10,32	7,04	7,62	7,35	7,43	9,77	8,67
XV. Gravidez parto e puerpério	-	1,35	0,72	-	1,47	0,78	0,00	1,31	0,70	0,00	1,17	0,62
XVI. Algumas afec originadas no período perinatal	11,67	7,27	9,33	11,58	6,95	9,11	10,04	8,15	9,03	8,46	8,34	8,40
XVII. Malformações congênitas, deformidades e anomalias cromossômicas	7,52	6,19	6,81	7,31	6,55	6,91	6,74	6,57	6,65	6,39	7,17	6,80
XVIII. Sintomas, sinais e achados anormais de exames clínicos e laboratoriais	17,19	12,66	14,78	17,82	12,56	15,02	15,13	10,91	12,88	13,81	7,95	10,69
XX. Causas externas de mortalidade	110,21	23,16	63,84	115,32	22,32	65,78	116,53	24,70	67,61	114,35	23,58	66,00
Total	8,44	6,37	7,34	8,33	6,46	7,33	8,12	6,53	7,27	8,05	6,64	7,30

* coeficiente por 1.000 habitantes

[SUMÁRIO](#)[IMPRIMIR](#)[SAIR](#)

MORTALIDADE GERAL**Tabela 12 - Distribuição dos óbitos, Mortalidade Proporcional e Coeficiente de Mortalidade segundo os Grupos de Causas e sexo, Porto Alegre, 2001**

Capítulos da CID 10	Número de Óbitos			Mortalidade Proporcional %			Coeficiente *		
	Masc	Fem	Total	Masc	Fem	Total	Masc	Fem	Total
I. Algumas doenças infecciosas e Parasitárias	463	224	687	8,8	4,8	6,9	72,15	30,62	50,03
II. Neoplasias (tumores)	1.098	1.106	2.204	20,9	23,5	22,1	171,09	151,19	160,49
III. Doenças sangue, órgãos hematopoiéticos e transtornos imunitários	10	19	29	0,2	0,4	0,3	1,56	2,60	2,11
IV. Doenças endócrinas nutricionais e Metabólicas	203	266	469	3,9	5,6	4,7	31,63	36,36	34,15
V. Transtornos mentais e comportamentais	52	31	83	1,0	0,7	0,8	8,10	4,24	6,04
VI. Doenças do sistema nervoso	98	31	83	1,9	0,7	0,8	15,27	4,24	6,04
VIII. Doenças do ouvido e da apófise Mastóide	2	-	2	-	-	-	0,31	0,00	0,15
IX. Doenças do aparelho circulatório	1.509	1.719	3.228	28,7	36,5	32,4	235,13	234,98	235,05
X. Doenças do aparelho respiratório	531	535	1066	10,1	11,4	10,7	82,74	73,13	77,62
XI. Doenças do aparelho digestivo	322	229	551	6,1	4,9	5,5	50,17	31,30	40,12
XII. Doenças da pele e do tecido subcutâneo	1	5	6	-	0,1	0,1	0,16	0,68	0,44
XIII. Doenças do sistema osteomuscular e tecido conjuntivo	27	39	66	0,5	0,8	0,7	4,21	5,33	4,81
XIV. Doenças do aparelho geniturinário	57	78	135	1,1	1,7	1,4	8,88	10,66	9,83
XV. Gravidez parto e puerpério	-	10	10	-	0,2	0,1	-	1,37	0,73
XVI. Algumas afecções originadas no período perinatal	75	74	149	1,4	1,6	1,5	11,69	10,12	10,85
XVII. Malformações congênitas, deformidades e anomalias cromossômicas	52	48	101	1,0	1,0	1,0	8,10	6,56	7,35
XVIII. Sintomas, sinais e achados anormais de exames clínicos e laboratoriais	83	70	153	1,6	1,5	1,5	12,93	9,57	11,14
XX. Causas externas de mortalidade	676	141	817	12,9	3,0	8,2	105,34	19,27	59,49
Total	5.259	4.710	9.970	100,0	100,0	100,0	8,19	6,44	7,26

* coeficiente por 1.000 habitantes

SUMÁRIO

IMPRIMIR

SAIR

MORTALIDADE GERAL**Tabela 13 - Distribuição dos óbitos, Mortalidade Proporcional e Coeficiente de Mortalidade segundo os Grupos de Causas e sexo, Porto Alegre, 2002**

Capítulos da CID 10	Número de Óbitos			Mortalidade Proporcional %			Coeficiente*		
	Masc	Fem	Total	Masc	Fem	Total	Masc	Fem	Total
I. Algumas doenças infecciosas e Parasitárias	471	250	721	8,7	5,2	7,1	72,85	33,92	52,12
II. Neoplasias (tumores)	1.119	1.105	2224	20,7	23,1	21,8	173,08	149,94	160,76
III. Doenças sangue, órgãos hematopoiéticos e transtornos imunitários	5	13	18	0,1	0,3	0,2	0,77	1,76	1,30
IV. Doenças endócrinas nutricionais e Metabólicas	240	283	523	4,4	5,9	5,1	37,12	38,40	37,80
V. Transtornos mentais e comportamentais	68	27	95	1,3	0,6	0,9	10,52	3,66	6,87
VI. Doenças do sistema nervoso	105	153	258	1,96	3,2	2,5	16,24	20,76	18,65
VIII. Doenças do ouvido e da apófise Mastóide	1	1	2	-	-	-	0,15	0,14	0,14
IX. Doenças do aparelho circulatório	1.483	1.785	3.268	27,4	37,3	32,0	229,39	242,22	236,22
X. Doenças do aparelho respiratório	539	485	1024	9,9	10,1	10,0	83,37	65,81	74,02
XI. Doenças do aparelho digestivo	296	192	488	5,5	4,0	4,8	45,78	26,05	35,27
XII. Doenças da pele e do tecido subcutâneo	3	9	12	0,1	0,2	0,1	0,46	1,22	0,87
XIII. Doenças do sistema osteomuscular e tecido conjuntivo	11	50	61	0,2	1,0	0,6	1,70	6,78	4,41
XIV. Doenças do aparelho geniturinário	62	68	130	1,1	1,4	1,3	9,59	9,23	9,40
XV. Gravidez parto e puerpério	-	12	12	-	0,3	0,1	-	1,63	0,87
XVI. Algumas afecções originadas no período perinatal	68	61	129	1,3	1,3	1,3	10,52	8,28	9,32
XVII. Malformações congênitas, deformidades e anomalias cromossômicas	62	44	106	1,1	0,9	1,0	9,59	5,97	7,66
XVIII. Sintomas, sinais e achados anormais de exames clínicos e laboratoriais	66	43	109	1,2	0,9	1,1	10,21	5,83	7,88
XX. Causas externas de mortalidade	815	207	1022	15,1	4,3	10,0	126,06	28,09	73,87
Total	5.414	4.788	10.202	100,0	100,0	100,0	8,37	6,50	7,37

* coeficiente por 1.000 habitantes

SUMÁRIO

IMPRIMIR

SAIR

MORTALIDADE GERAL**Tabela 14 - Distribuição dos óbitos, Mortalidade Proporcional e Coeficiente de Mortalidade segundo os Grupos de Causas e sexo, Porto Alegre, 2003**

Capítulos da CID 10	Número de Óbitos			Mortalidade Proporcional %			Coeficiente*		
	Masc	Fem	Total	Masc	Fem	Total	Masc	Fem	Total
I. Algumas doenças infecciosas e Parasitárias	502	235	737	9,1	5,0	7,2	77,06	31,64	52,87
II. Neoplasias (tumores)	1200	1097	2297	21,8	23,2	22,4	184,20	147,72	164,77
III. Doenças sangue, órgãos hematopoiéticos e transtornos imunitários	8	16	24	0,1	0,3	0,2	1,23	2,15	1,72
IV. Doenças endócrinas nutricionais e Metabólicas	239	308	547	4,3	6,5	5,3	36,69	41,47	39,24
V. Transtornos mentais e comportamentais	51	31	82	0,9	0,7	0,8	7,83	4,17	5,88
VI. Doenças do sistema nervoso	119	151	270	2,2	3,2	2,6	18,27	20,33	19,37
VIII. Doenças do ouvido e da apófise Mastóide	2	-	2	-	-	-	0,31	0,00	0,14
IX. Doenças do aparelho circulatório	1491	1709	3200	27,1	36,1	31,3	228,87	230,13	229,54
X. Doenças do aparelho respiratório	569	469	1038	10,3	9,9	10,1	87,34	63,15	74,46
XI. Doenças do aparelho digestivo	267	212	479	4,9	4,5	4,7	40,98	28,55	34,36
XII. Doenças da pele e do tecido subcutâneo	3	7	10	0,1	0,1	0,1	0,46	0,94	0,72
XIII. Doenças do sistema osteomuscular e tecido conjuntivo	19	56	75	0,3	1,2	0,7	2,92	7,54	5,38
XIV. Doenças do aparelho geniturinário	76	64	140	1,4	1,4	1,4	11,67	8,62	10,04
XV. Gravidez parto e puerpério	-	10	10	-	0,2	0,1	-	1,35	0,72
XVI. Algumas afecções originadas no período perinatal	76	54	130	1,4	1,1	1,3	11,67	7,27	9,33
XVII. Malformações congênitas, deformidades e anomalias cromossômicas	49	46	95	0,9	1,0	0,9	7,52	6,19	6,81
XVIII. Sintomas, sinais e achados anormais de exames clínicos e laboratoriais	112	94	206	2,0	2,0	2,0	17,19	12,66	14,78
XX. Causas externas de mortalidade	718	172	890	13,1	3,6	8,7	110,21	23,16	63,84
Total	5.501	4.731	10.232	100,0	100,0	100,0	8,44	6,37	7,34

* coeficiente por 1.000 habitantes

SUMÁRIO

IMPRIMIR

SAIR

MORTALIDADE GERAL**Tabela 15** - Distribuição dos óbitos, Mortalidade Proporcional e Coeficiente de Mortalidade segundo os Grupos de Causas e sexo, Porto Alegre, 2004

Capítulos da CID 10	Número de Óbitos			Mortalidade Proporcional %			Coeficiente*		
	Masc	Fem	Total	Masc	Fem	Total	Masc	Fem	Total
I. Algumas doenças infecciosas e Parasitárias	519	249	768	9,5	5,2	7,5	79,07	33,28	54,67
II. Neoplasias (tumores)	1195	1128	2323	21,8	23,3	22,5	182,05	150,75	165,38
III. Doenças sangue, órgãos hematopoiéticos e transtornos imunitários	5	7	12	0,1	0,1	0,1	0,76	0,94	0,85
IV. Doenças endócrinas nutricionais e Metabólicas	267	426	693	4,9	8,8	6,7	40,68	56,93	49,34
V. Transtornos mentais e comportamentais	91	39	130	1,7	0,8	1,3	13,86	5,21	9,25
VI. Doenças do sistema nervoso	137	183	320	2,5	3,8	3,1	20,87	24,46	22,78
VIII. Doenças do ouvido e da apófise Mastóide	2	0	2	-	-	-	0,30	0,00	0,14
IX. Doenças do aparelho circulatório	1372	1548	2920	25,1	32,0	28,3	209,02	206,88	207,88
X. Doenças do aparelho respiratório	510	528	1038	9,3	10,9	10,1	77,70	70,56	73,90
XI. Doenças do aparelho digestivo	286	201	487	5,2	4,2	4,7	43,57	26,86	34,67
XII. Doenças da pele e do tecido subcutâneo	2	6	8	-	0,1	0,1	0,30	0,80	0,57
XIII. Doenças do sistema osteomuscular e tecido conjuntivo	23	62	85	0,4	1,3	0,8	3,50	8,29	6,05
XIV. Doenças do aparelho geniturinário	63	82	145	1,2	1,7	1,4	9,60	10,96	10,32
XV. Gravidez parto e puerpério	-	11	11	-	0,2	0,1	-	1,47	0,78
XVI. Algumas afecções originadas no período perinatal	76	52	128	1,4	1,1	1,2	11,58	6,95	9,11
XVII. Malformações congênitas, deformidades e anomalias cromossômicas	48	49	97	0,9	1,0	0,9	7,31	6,55	6,91
XVIII. Sintomas, sinais e achados anormais de exames clínicos e laboratoriais	117	94	211	2,1	1,9	2,0	17,82	12,56	15,02
XX. Causas externas de mortalidade	757	167	924	13,8	3,5	9,0	115,32	22,32	65,78
Total	5.470	4.832	10.302	100,0	100,0	100,0	8,33	6,45	7,33

* coeficiente por 1.000 habitantes

SUMÁRIO**IMPRIMIR****SAIR**

MORTALIDADE GERAL

Tabela 16 - Distribuição dos óbitos, Mortalidade Proporcional e Coeficiente de Mortalidade segundo os Grupos de Causas e sexo, Porto Alegre, 2005

Capítulos da CID 10	Número de Óbitos			Mortalidade Proporcional %			Coeficiente*		
	Masc	Fem	Total	Masc	Fem	Total	Masc	Fem	Total
I. Algumas doenças infecciosas e Parasitárias	487	250	737	9,0	5,0	7,1	72,94	32,85	51,59
II. Neoplasias (tumores)	1233	1185	2418	22,8	23,8	23,3	184,68	155,70	169,25
III. Doenças sangue, órgãos hematopoiéticos e transtornos imunitários	11	9	20	0,2	0,2	0,2	1,65	1,18	1,40
IV. Doenças endócrinas nutricionais e Metabólicas	294	390	684	5,4	7,8	6,6	44,04	51,24	47,88
V. Transtornos mentais e comportamentais	68	36	104	1,3	0,7	1,0	10,19	4,73	7,28
VI. Doenças do sistema nervoso	130	210	340	2,4	4,2	3,3	19,47	27,59	23,80
VIII. Doenças do ouvido e da apófise Mastóide	1	-	1	-	-	-	0,15	-	0,07
IX. Doenças do aparelho circulatório	1379	1677	3056	25,5	33,7	29,4	206,55	220,35	213,90
X. Doenças do aparelho respiratório	454	517	971	8,4	10,4	9,3	68,00	67,93	67,96
XI. Doenças do aparelho digestivo	300	189	489	5,5	3,8	4,7	44,93	24,83	34,23
XII. Doenças da pele e do tecido subcutâneo	2	6	8	0,0	0,1	0,1	0,30	0,79	0,56
XIII. Doenças do sistema osteomuscular e tecido conjuntivo	21	50	71	0,4	1,0	0,7	3,15	6,57	4,97
XIV. Doenças do aparelho geniturinário	47	58	105	0,9	1,2	1,0	7,04	7,62	7,35
XV. Gravidez parto e puerpério	-	10	10		0,2	0,1	0,00	1,31	0,70
XVI. Algumas afecções originadas no período perinatal	67	62	129	1,2	1,2	1,2	10,04	8,15	9,03
XVII. Malformações congênitas, deformidades e anomalias cromossômicas	45	50	95	0,8	1,0	0,9	6,74	6,57	6,65
XVIII. Sintomas, sinais e achados anormais de exames clínicos e laboratoriais	101	83	184	1,9	1,7	1,8	15,13	10,91	12,88
XX. Causas externas de mortalidade	778	188	966	14,4	3,8	9,3	116,53	24,70	67,61
Total	5.418	4.970	10.388	100,0	100,0	100,0	8,11	6,53	7,27

* coeficiente por 1.000 habitantes

SUMÁRIO

IMPRIMIR

SAIR

MORTALIDADE GERAL**Tabela 17** - Distribuição dos óbitos, Mortalidade Proporcional e Coeficiente de Mortalidade segundo os Grupos de Causas e sexo, Porto Alegre, 2006

Capítulos da CID 10	Número de Óbitos			Mortalidade Proporcional %			Coeficiente*		
	Masc	Fem	Total	Masc	Fem	Total	Masc	Fem	Total
I. Algumas doenças infecciosas e Parasitárias	534	264	798	9,85	5,18	7,59	79,30	34,39	55,38
II. Neoplasias (tumores)	1.176	1.278	2.454	21,70	25,07	23,33	174,64	166,50	170,31
III. Doenças sangue, órgãos hematopoiéticos e transtornos imunitários	5	13	18	0,09	0,26	0,17	0,74	1,69	1,25
IV. Doenças endócrinas nutricionais e Metabólicas	276	321	597	5,09	6,30	5,68	40,99	41,82	41,43
V. Transtornos mentais e comportamentais	69	40	109	1,27	0,78	1,04	10,25	5,21	7,56
VI. Doenças do sistema nervoso	159	244	403	2,93	4,79	3,83	23,61	31,79	27,97
VIII. Doenças do ouvido e da apófise Mastóide	1	0	1	0,02	0,00	0,01	0,15	0,00	0,07
IX. Doenças do aparelho circulatório	1.462	1.760	3.222	26,98	34,52	30,64	217,12	229,29	223,60
X. Doenças do aparelho respiratório	435	463	898	8,03	9,08	8,54	64,60	60,32	62,32
XI. Doenças do aparelho digestivo	277	231	508	5,11	4,53	4,83	41,14	30,09	35,25
XII. Doenças da pele e do tecido subcutâneo	0	5	5	0,00	0,10	0,05	0,00	0,65	0,35
XIII. Doenças do sistema osteomuscular e tecido conjuntivo	12	34	46	0,22	0,67	0,44	1,78	4,43	3,19
XIV. Doenças do aparelho geniturinário	50	75	125	0,92	1,47	1,19	7,43	9,77	8,67
XV. Gravidez parto e puerpério	0	9	9	0,00	0,18	0,09	0,00	1,17	0,62
XVI. Algumas afecções originadas no período perinatal	57	64	121	1,05	1,26	1,15	8,46	8,34	8,40
XVII. Malformações congênitas, deformidades e anomalias cromossômicas	43	55	98	0,79	1,08	0,93	6,39	7,17	6,80
XVIII. Sintomas, sinais e achados anormais de exames clínicos e laboratoriais	93	61	154	1,72	1,20	1,46	13,81	7,95	10,69
XX. Causas externas de mortalidade	770	181	951	14,21	3,55	9,04	114,35	23,58	66,00
Total	5.419	5.098	10.517	100	100	100	8,05	6,64	7,30

* coeficiente por 1.000 habitantes

SUMÁRIO

IMPRIMIR

SAIR

MORTALIDADE GERAL

Tabela 18 – Série Histórica da distribuição do número de óbitos e Mortalidade Proporcional segundo as Causas Básicas de óbito consideradas Mal Definidas, Porto Alegre, 1997-2006

Código CID10	1997		1998		1999		2000		2001		2002		2003		2004		2005		2006	
	n	%	n	%	n	%	n	%	n	%	n	%	n	%	n	%	n	%	n	%
R00-R94	26	26,0	29	19,7	50	35,0	34	31,8	15	9,5	13	11,9	24	11,3	25	11,7	15	8,0	18	11,6
R96-R99	72	72,0	111	75,5	86	60,1	61	57,0	130	82,3	88	80,7	181	85,4	186	86,9	170	90,9	136	87,8
I469	-	-	-	-	-	-	-	-	-	-	-	-	-	-	-	-	-	-	-	-
I959	-	-	-	-	1	0,7	-	-	-	-	-	-	-	-	-	-	-	-	-	-
J960	1	1,0	7	4,8	3	2,1	6	5,6	8	5,1	6	5,5	6	2,8	3	1,4	2	1,1	1	0,6
P285	1	1,0	-	-	3	2,1	6	5,6	5	3,1	2	1,8	1	0,5	-	-	-	-	-	-
Total	100		147		143		107		158		109		212		214		187		155	
Total óbitos no ano	9.603	1,0*	10.188	1,4*	9.927	1,4*	9.816	1,1*	9.970	1,6*	10.202	1,1*	10.232	2,1*	10.302	2,1*	10.389	1,8*	10.517	1,47*

* proporção de Causas Básicas de óbito consideradas mal definidas pelo total de óbitos não fetais
 fonte: SIM/CGVS/SMS/PMPA

SUMÁRIO

IMPRIMIR

SAIR

MORTALIDADE GERAL

Série histórica da distribuição da proporção de causas mal definidas de mortalidade, Porto Alegre,
1996-2006

R00-R94, R96-R99, I46.9, I95.9; J96.0, P28.5

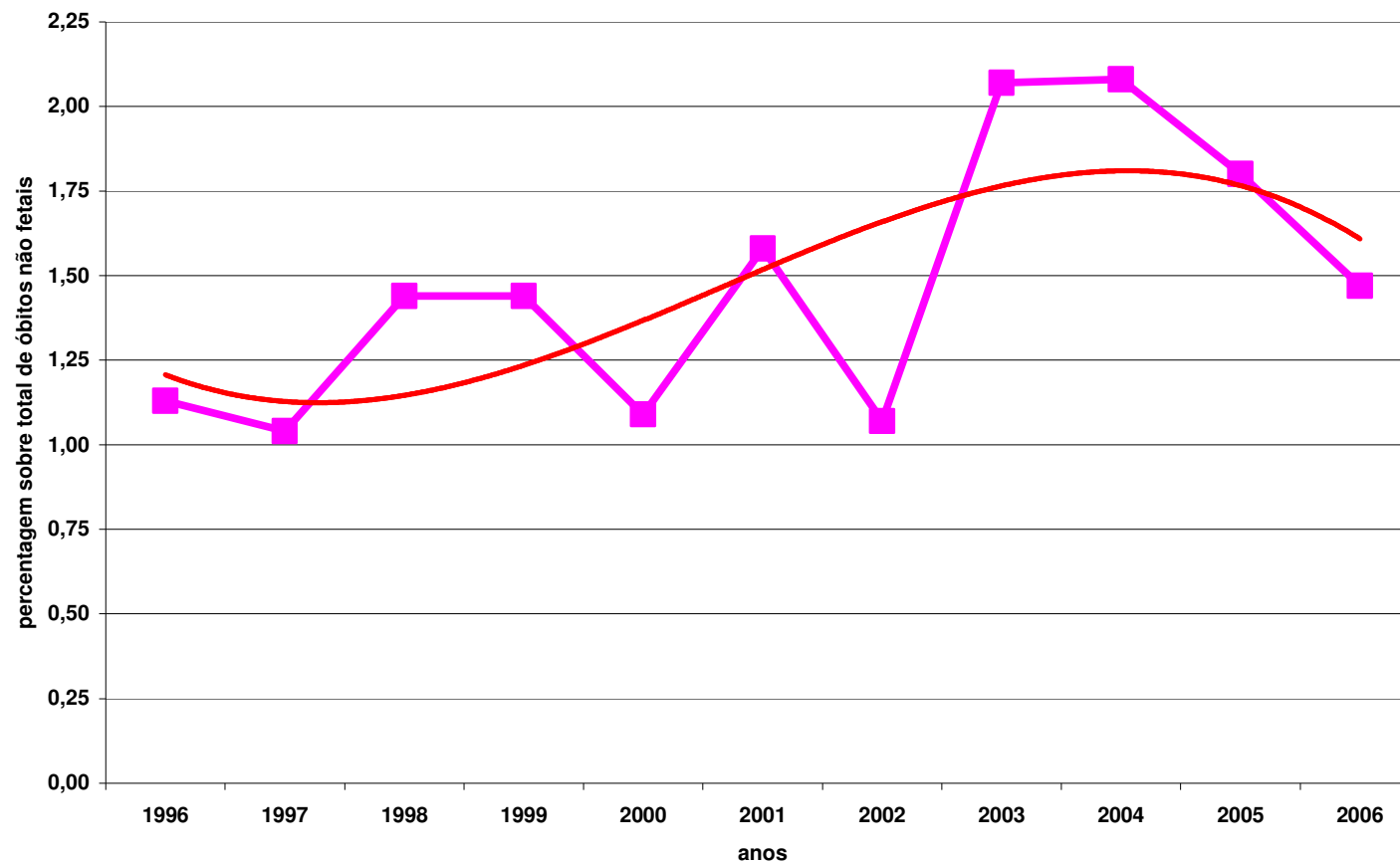


Gráfico 4

[SUMÁRIO](#)

[IMPRIMIR](#)

[SAIR](#)

MORTALIDADE GERAL

Tabela 19 - Distribuição das Causas básicas de óbito segundo ordem de frequência e Mortalidade Proporcional, Porto Alegre, 2006

Posição	Descrição da Causa Básica de Óbito	Número de óbitos	Mortalidade proporcional
1º	I21 Infarto agudo do miocardio	832	7,91
2º	C34 Neopl malig dos bronquios e dos pulmoes	461	4,38
3º	J44 Outr doenc pulmonares obstrutivas cronicas	446	4,24
4º	E14 Diabetes mellitus NE	439	4,17
5º	B20 Doenc p/HIV result doenc infecc e parasit	399	3,79
6º	I25 Doenc isquemica cronica do coracao	378	3,59
7º	X95 Agressao disparo outr arma de fogo ou NE	348	3,31
8º	I64 Acid vasc cerebr NE como hemorrag isquemico	304	2,89
9º	I69 Sequelas de doenc cerebrovasculares	267	2,54
10º	C50 Neopl malig da mama	216	2,05
11º	I61 Hemorragia intracerebral	213	2,02
12º	I67 Outr doenc cerebrovasculares	208	1,98
13º	J18 Pneumonia p/microorg NE	199	1,89
14º	C18 Neopl malig do colon	188	1,79
15º	I50 Insuf cardiaca	180	1,71
16º	G30 Doenc de Alzheimer	169	1,61
17º	I42 Cardiomiopatas	138	1,31
18º	C25 Neopl malig do pâncreas	135	1,28
19º	B18 Hepatite viral crônica	134	1,27
20º	R99 Outr causas mal definidas e NE mortalidade	126	1,20
21º	C16 Neopl malig do estomago	119	1,13
22º	C61 Neopl malig da prostata	119	1,13
23º	K70 Doenc alcoolica do figado	116	1,10
24º	I71 Aneurisma e disseccao da aorta	105	1,00
25º	C22 Neopl malig figado vias biliares intra-hepat	102	0,97
26º	C15 Neopl malig do esofago	79	0,75
27º	G31 Outr doenc degenerativas sist nervoso NCOP	77	0,73
28º	I11 Doenc cardiaca hipertensiva	75	0,71
29º	E11 Diabetes mellitus nao-insulino-dependemte	72	0,68
30º	B22 Doenc p/HIV result em outr doenc espec	70	0,67
31º	C71 Neopl malig do encefalo	65	0,62
32º	C67 Neopl malig da bexiga	64	0,61

Continua

SUMÁRIO

IMPRIMIR

SAIR

MORTALIDADE GERAL**Tabela 19** - Distribuição das Causas Básicas de óbito segundo ordem de frequência e Mortalidade Proporcional, Porto Alegre, 2006

Conclusão

Posição	Descrição da Causa Básica de Óbito	Número de óbitos	Mortalidade Proporcional
33º	C64 Neopl maligno do rim exceto pelve renal	61	0,58
34º	G20 Doença de Parkinson	60	0,57
35º	K55 Transtornos vasculares do intestino	59	0,56
36º	N18 Insuficiência renal crônica	58	0,55
37º	I63 Infarto cerebral	57	0,54
38º	I60 Hemorragia subaracnóide	56	0,53
39º	X70 Lesão autoprovocada intencional estrangulamento sufocação	54	0,51
40º	C80 Neopl maligno s/especificação de localiz	53	0,50
41º	C53 Neopl maligno do colo do útero	50	0,47
42º	J43 Enfisema	48	0,46
43º	K56 Íleo paralisado e obstrução intestinal s/hernia	47	0,45
44º	C20 Neopl maligno do reto	46	0,44
45º	W19 Queda s/especificação	46	0,44
46º	C56 Neopl maligno do ovário	45	0,43
47º	F10 Transtornos mentais comportamental devido ao uso de álcool	41	0,39
48º	P00 Feto recém-nascido afetado materno no trabalho relacionado gravidez	40	0,38
49º	C85 Linfoma não-Hodgkin de outros tipos e tipo NE	39	0,37
50º	K85 Pancreatite aguda	39	0,37
51º	X99 Agressão por objeto cortante ou penetrante	39	0,37
52º	I35 Transtornos não-reumáticos da válvula aórtica	38	0,36
53º	I26 Embolia pulmonar	37	0,35
54º	C32 Neopl maligno da laringe	36	0,34
55º	C90 Mieloma múltiplo e neopl maligno de plasmócitos	36	0,34
56º	C91 Leucemia linfocítica	36	0,34
57º	J45 Asma	36	0,34
58º	K74 Fibrose e cirrose hepáticas	36	0,34
59º	C24 Neopl maligno outras partes e vias biliares	35	0,33
60º	J98 Outras transtornos respiratórios	35	0,33
61º	A16 Tuberculose vias respiratórias s/confirmação bacteriológica/histológica	33	0,31
62º	J84 Outras doenças pulmonares intersticiais	33	0,31
63º	N39 Outras transtornos do trato urinário	33	0,31

SUMÁRIO**IMPRIMIR****SAIR**

MORTALIDADE GERAL**Tabela 20** - Distribuição das Causas Básicas de óbito no sexo masculino segundo ordem de freqüência e Mortalidade Proporcional, Porto Alegre, 2006

Posição	Descrição da Causa Básica de Óbito	Número de óbitos	Mortalidade Proporcional
1º	I21 Infarto agudo do miocárdio	434	8,01
2º	X95 Agressão disparo outra arma de fogo ou NE	335	6,18
3º	B20 Doença p/HIV resultando em doença infecciosa e parasitária	278	5,13
4º	C34 Neoplasia maligna dos brônquios e dos pulmões	269	4,96
5º	J44 Outra doença pulmonar obstrutiva crônica	248	4,58
6º	E14 Diabetes mellitus NE	213	3,93
7º	I25 Doença isquêmica crônica do coração	186	3,43
8º	I64 Acidose vascular cerebral NE como hemorragia isquêmica	125	2,31
9º	C61 Neoplasia maligna da próstata	119	2,20
10º	I61 Hemorragia intracerebral	111	2,05
11º	K70 Doença alcoólica do fígado	108	1,99
12º	I69 Sequelas de doença cerebrovascular	100	1,84
13º	I67 Outra doença cerebrovascular	79	1,46
14º	R99 Outras causas mal definidas e NE mortalidade	79	1,46
15º	I42 Cardiomiopatias	77	1,42
16º	C18 Neoplasia maligna do cólon	76	1,40
17º	B18 Hepatite viral crônica	75	1,38
18º	J18 Pneumonia p/microorganismo NE	74	1,37
19º	C16 Neoplasia maligna do estômago	70	1,29
20º	C22 Neoplasia maligna fígado vias biliares intra-hepática	67	1,24
21º	I71 Aneurisma e dissecação da aorta	62	1,14
22º	I50 Insuficiência cardíaca	61	1,13
23º	B22 Doença p/HIV resultando em outra doença específica	58	1,07
24º	C25 Neoplasia maligna do pâncreas	55	1,01
25º	G30 Doença de Alzheimer	55	1,01
26º	C15 Neoplasia maligna do esôfago	50	0,92
27º	X70 Lesão autoprovocada intencional estrangulamento sufocação	48	0,89
28º	C67 Neoplasia maligna da bexiga	42	0,77
29º	F10 Transtornos mentais comportamentais devido ao uso de álcool	38	0,70
30º	C64 Neoplasia maligna do rim exceto pelve renal	35	0,65

fonte: SIM/CGVS/SMS/PMPA

SUMÁRIO**IMPRIMIR****SAIR**

MORTALIDADE GERAL**Tabela 21** - Distribuição das Causas Básicas de óbito no sexo feminino segundo ordem de freqüência e Mortalidade Proporcional, Porto Alegre, 2006

Posição	Descrição da Causa Básica de Óbito	Número de óbitos	Mortalidade Proporcional
1º	I21 Infarto agudo do miocardio	398	7,81
2º	E14 Diabetes mellitus NE	226	4,43
3º	C50 Neopl malig da mama	216	4,24
4º	J44 Outr doenc pulmonares obstrutivas cronicas	198	3,88
5º	C34 Neopl malig dos bronquios e dos pulmoes	192	3,77
6º	I25 Doenc isquemica cronica do coracao	192	3,77
7º	I64 Acid vasc cerebr NE como hemorrag isquemico	179	3,51
8º	I69 Sequelas de doenc cerebrovasculares	167	3,28
9º	I67 Outr doenc cerebrovasculares	129	2,53
10º	J18 Pneumonia p/microorg NE	125	2,45
11º	B20 Doenc p/HIV result doenc infecc e parasit	121	2,37
12º	I50 Insuf cardiaca	119	2,33
13º	G30 Doenc de Alzheimer	114	2,24
14º	C18 Neopl malig do colon	112	2,20
15º	I61 Hemorragia intracerebral	102	2,00
16º	C25 Neopl malig do pancreas	80	1,57
17º	I42 Cardiomiopatas	61	1,20
18º	B18 Hepatite viral cronica	59	1,16
19º	I11 Doenc cardiaca hipertensiva	51	1,00
20º	G31 Outr doenc degenerativas sist nervoso NCOP	50	0,98
21º	C53 Neopl malig do colo do utero	50	0,98
22º	C16 Neopl malig do estomago	49	0,96
23º	R99 Outr causas mal definidas e NE mortalidade	47	0,92
24º	E11 Diabetes mellitus nao-insulino-dependente	46	0,90
25º	C56 Neopl malig do ovario	45	0,88
26º	I71 Aneurisma e disseccao da aorta	43	0,84
27º	C71 Neopl malig do encefalo	43	0,84
28º	K55 Transt vasculares do intestino	43	0,84
29º	G20 Doenc de Parkinson	36	0,71
30º	I60 Hemorragia subaracnoide	36	0,71

SUMÁRIO**IMPRIMIR****SAIR**

MORTALIDADE GERAL - CAUSAS EXTERNAS**Tabela 22** - Série histórica da distribuição dos coeficientes* de mortalidade por Causas Externas (V01 – Y98) por faixa etária, Porto Alegre, 1985, 1990, 1995, 1999- 2006

Faixa Etária	1985	1990	1995	1999	2000	2001	2002	2003	2004	2005	2006
0 a 4 anos	22,98	21,08	21,41	22,07	32,67	27,61	32,13	12,19	21,41	20,13	29,94
5 a 9 anos	24,72	14,82	19,83	13,40	13,69	7,75	9,62	9,54	4,74	6,52	12,00
10 a 19 anos	41,68	52,71	54,62	45,19	46,89	37,93	54,57	45,76	46,67	49,57	38,99
20 a 29 anos	86,91	116,89	102,76	111,36	123,94	96,51	120,19	115,87	109,10	117,62	114,16
30 a 39 anos	74,60	98,57	80,23	71,05	82,65	68,56	90,27	68,00	79,59	75,05	72,14
40 a 49 anos	77,66	75,20	88,49	59,10	55,61	69,00	67,47	62,39	59,41	54,94	62,33
50 a 59 anos	88,95	83,11	59,46	61,54	54,27	60,59	54,13	55,96	60,72	66,25	54,86
60 a 69 anos	66,90	105,39	67,44	63,98	50,57	39,86	68,95	47,11	47,87	59,11	58,60
70 a 79 anos	132,66	168,44	113,65	81,41	94,41	95,41	102,13	108,73	89,62	86,31	85,58
80 e + anos	273,43	296,85	345,48	212,21	179,83	168,54	334,59	265,63	277,75	296,23	284,53

* coeficientes por 100.000 habitantes

Tabela 23 - Série histórica da distribuição do número de óbitos por Causas Externas (V01 – Y98) segundo faixa etária, Porto Alegre, RS. 1985, 1990, 1995, 1999-2006

Faixa Etária	1985*	1990*	1995*	1999*	2000*	2001*	2002*	2003*	2004	2005	2006
0 a 4 anos	26	23	24	22	34	29	34	13	23	22	33
5 a 9 anos	26	17	24	14	14	8	10	10	5	7	13
10 a 19 anos	89	115	124	108	109	89	129	109	112	121	96
20 a 29 anos	199	258	233	236	285	224	281	273	259	284	278
30 a 39 anos	138	205	177	155	172	144	191	145	171	164	159
40 a 49 anos	106	112	139	105	107	134	132	123	118	111	127
50 a 59 anos	89	88	66	71	71	80	72	75	82	91	76
60 a 69 anos	43	79	54	54	44	35	61	42	43	54	54
70 a 79 anos	41	61	44	36	50	51	55	59	49	48	48
80 e + anos	29	39	49	36	37	35	70	56	59	64	62
Idade ignorada	8	5	1	1	0	0	0	2	3	0	5
Total	794	1.002	935	838	923	829	1.035	907	924	966	951

* fonte DATASUS

SUMÁRIO

IMPRIMIR

SAIR

MORTALIDADE GERAL - CAUSAS EXTERNAS**Tabela 24** – Série histórica da posição ocupada pelo grupo das Causas Externas na mortalidade proporcional segundo faixa etária, Porto Alegre, 1995, 1999-2006

Faixa Etária	1995		1999		2000		2001		2002		2003		2004		2005		2006	
	Posição	%	Posição	%	Posição	%	Posição	%	Posição	%	Posição	%	Posição	%	Posição	%	Posição	%
< de 1 ano	6º	2,5%	5º	4,5%	4º	6,0%	3º	5,4%	3º	7,9%	4º	3,9%	4º	4,2%	4º	5,7%	3º	9,0 %
1 a 4 anos	3º	15,4%	2º	18,0%	2º	22,0%	2º	20,9%	1º	24,5%	4º	8,8%	2º	28,9%	1º	27,6%	1º	30,9 %
5 a 14 anos	1º	54,9%	1º	46,0%	1º	41,8%	1º	31,7%	1º	38,8%	1º	40,0%	1º	30,8%	1º	45,1%	1º	41,0 %
15 a 19 anos	1º	70,1%	1º	65,9%	1º	71,2%	1º	72,2%	1º	77,7%	1º	69,9%	1º	73,7%	1º	78,9%	1º	73,7 %
20 a 49 anos	1º	27,7%	1º	25,6%	1º	29,4%	1º	27,7%	1º	31,5%	1º	28,5%	1º	29,1%	1º	30,6%	1º	31,1 %
50 ou + anos	6º	3,0%	6º	2,6%	7º	2,7%	7º	2,6%	6º	4,9%	7º	2,9%	8º	2,9%	7º	3,2%	8º	2,9 %

fonte: SIM/CGVS/SMS/PMPA

Tabela 25 - Distribuição dos óbitos por Causas Externas segundo sexo, faixa etária e razão entre óbitos masculinos e femininos, Porto Alegre, 2002 a 2006

Faixa Etária	2002					2003					2004					2005					2006				
	masc		fem		razão	masc		fem		razão	masc		fem		razão	masc		fem		razão	masc		fem		razão
	n	%	n	%		n	%	n	%		n	%	n	%		n	%	n	%		n	%	n	%	
0 a 4 anos	17	2,1	17	8,2	1,00	7	1	6	3,5	1,17	14	1,8	12	7,2	1,17	13	1,67	9	4,79	1,44	23	2,99	10	5,52	2,30
5 a 9 anos	5	0,6	5	2,4	1,00	8	1,1	2	1,2	4,00	3	0,4	2	1,2	1,50	3	0,39	4	2,13	0,75	8	1,04	5	2,76	1,60
10 a 19 anos	111	13,6	17	8,2	6,53	92	12,8	17	9,9	5,41	97	12,8	15	9	6,47	109	14,01	12	6,38	9,08	85	11,04	11	6,08	7,73
20 a 29 anos	254	31,2	21	10,1	12,10	248	34,5	20	11,6	12,40	235	31	24	14,4	9,79	260	33,42	24	12,77	10,83	257	33,38	21	11,60	12,24
30 a 39 anos	165	20,2	24	11,6	6,88	126	17,5	14	8,1	9,00	152	20,1	19	11,4	8,00	135	17,35	29	15,43	4,66	140	18,18	19	10,50	7,37
40 a 49 anos	113	13,9	18	8,7	6,28	97	13,5	23	13,4	4,22	102	13,5	16	9,6	6,38	98	12,60	13	6,91	7,54	110	14,29	17	9,39	6,47
50 a 69 anos	96	11,8	36	17,4	2,67	88	12,3	26	15,1	3,38	106	14	19	11,4	5,58	107	13,75	38	20,21	2,82	96	12,47	34	18,78	2,82
70 ou + anos	54	6,6	69	33,3	0,78	50	7	64	37,2	0,78	48	6,3	60	35,9	0,80	53	6,81	59	31,38	0,90	46	5,97	64	35,36	0,72
Total	815	100,0	207	100,0	3,94	718	100,0	172	100,0	4,17	757	100,0	167	100,0	4,53	778	100,0	188	100,0	4,14	770	100,0	181	100,0	4,25

SUMÁRIO

IMPRIMIR

SAIR

MORTALIDADE GERAL - CAUSAS EXTERNAS

Tabela 26 – Série histórica da distribuição do número de óbitos e dos *Coeficientes de Mortalidade por Causas Externas segundo Eventos Específicos, Porto Alegre, 2000-2006

Eventos Específicos de Causas Externas	2000		2001		2002		2003		2004		2005		2006	
	n	coef	n	coef	n	coef	n	coef	n	coef	n	coef	n	coef
Acidentes Causados por Fogo e Chama (X00 - X09)	14	1,03	13	0,95	6	0,43	7	0,50	11	0,78	8	0,56	19	1,32
Acidentes de Transporte (V01 - V99)	207	15,21	180	13,11	231	16,70	203	14,56	210	14,95	217	15,19	191	13,26
Afogamento e Submersão Acidentais (W65 - W74)	35	2,57	37	2,69	38	2,75	32	2,30	35	2,49	27	1,89	26	1,80
Eventos de Intenção Indeterminada (Y10 - Y34)	34	2,50	29	2,11	76	5,49	63	4,52	57	4,06	35	2,45	26	1,80
Homicídios (X85 - Y09)	407	29,91	356	25,92	431	31,15	400	28,69	436	31,04	484	33,88	435	30,19
Outras Causas Externas (W20 - W64) (W75 - W99) (X10 - X59) (Y35 - Y36) (Y90 - Y98)	39	2,87	47	3,42	43	3,11	23	1,65	21	1,50	31	2,17	39	2,71
Quedas Acidentais (W00 - W19)	64	4,70	61	4,44	85	6,14	64	4,59	57	4,06	79	5,53	85	5,90
Suicídios (X60-X84)	96	7,06	91	6,63	88	6,36	85	6,10	81	5,77	74	5,18	117	8,12
Seqüelas de Causas Externas (Y85 - Y89) Um ano ou mais após o evento inicial	6	0,44	1	0,07	16	1,16	6	0,43	15	1,07	11	0,77	12	0,83
Complicações de Assistência Médica e Cirúrgica (Y40 - Y84)	1	0,07	2	0,15	8	0,58	7	0,50	1	0,07	0	0,00	1	0,07
Total	903	66,37	817	59,49	1.022	73,87	890	63,84	924	65,78	966	67,61	951	66,00

*coeficientes por 100.000 habitantes

SUMÁRIO

IMPRIMIR

SAIR

Tabela 27 – Série histórica da distribuição do número de óbitos segundo Eventos Específicos de Causas Externas e sexo, Porto Alegre, 2005-2006

Eventos Específicos	2005						2006					
	Masc		Fem		Total		Masc		Fem		Total	
	n	%	n	%	n	%	n	%	n	%	n	%
Acidentes Causados por Fogo e Chama (X00 - X09)	5	0,6	3	1,6	8	0,8	12	1,56	7	3,87	19	1,32
Acidentes de Transporte (V01 - V99)	163	21,0	54	28,7	217	22,5	148	19,22	43	23,76	191	13,26
Afogamento e Submersão Acidentais (W65 - W74)	21	2,7	6	3,2	27	2,8	23	2,99	3	1,66	26	1,80
Eventos Intenção Indeterminada (Y10 - Y34)	25	3,2	10	5,3	35	3,6	20	2,60	6	3,31	26	1,80
Homicídios (X85 - Y09)	445	57,2	39	20,7	484	50,1	403	52,34	32	17,68	435	30,19
Outras Causas Externas (W20 - W64) (W75 - W99) (X10 - X59) (Y35 - Y36) (Y90 - Y98)	17	2,2	14	7,5	31	3,2	25	3,25	14	7,73	39	2,71
Quedas Acidentais (W00 - W19)	39	5,0	40	21,3	79	8,2	35	4,54	50	27,62	85	5,90
Suicídios (X60-X84)	56	7,2	18	9,6	74	7,7	93	12,08	24	13,26	117	8,12
Seqüelas Causas Externas (Y85 - Y89) Um ano ou mais após o evento inicial	7	0,9	4	2,1	11	1,1	11	1,43	1	0,55	12	0,83
Complicações de Assistência Médica e Cirúrgica (Y40 - Y84)	-	-	-	-	-	-	-	-	1	0,55	1	0,07
Total	778	100,0	188	100,0	966	100,0	770	100,0	181	100,0	951	100,0

*coeficientes por 100.000 habitantes

fonte: SIM/CGVS/SMS/PMPA

MORTALIDADE GERAL - CAUSAS EXTERNAS**Tabela 28** – Distribuição do número de óbitos e da Mortalidade Proporcional por Eventos Específicos de Causas Externas segundo faixa etária, Porto Alegre, 2001

Eventos Específicos de Causas Externas	0 a 4 anos		5 a 14 anos		15 a 29 anos		30 a 49 anos		50 anos ou +		Total
	n	%	n	%	n	%	n	%	n	%	n
Acidentes Causados por Fogo e Chama (X00-X09)	5	17,2	-	-	2	0,7	2	0,7	4	2,0	13
Acidentes de Transporte (V01-V99)	2	6,9	5	26,3	54	18,2	64	23,4	55	27,6	180
Afogamento e Submersão Acidentais (W65-W74)	3	10,3	4	21,1	10	3,4	15	5,5	5	2,5	37
Envenenamentos Acidentais (X40-X49)	-	-	-	-	-	-	-	-	2	1,0	2
Eventos de Intenção Indeterminada (Y10-Y34)	1	3,4	-	-	4	1,3	6	2,2	18	9,0	29
Homicídios e Lesões Provocadas Intencionalmente por Outros (X85-Y09)	3	10,3	5	26,3	186	62,6	126	46,2	36	18,1	356
Inalação e Ingestão de conteúdo gástrico e alimentos (W78-W79)	12	41,4	1	5,3	-	-	2	0,7	1	0,5	16
Outras Causas Externas	3	10,3	3	15,8	6	2,0	12	4,4	8	4,0	32
Quedas Acidentais (W00-W19)	-	-	-	-	4	1,3	6	2,2	51	25,6	61
Suicídios e Lesões Auto-Infligidas (X60-X84)	-	-	1	5,3	31	10,4	40	14,7	19	9,5	91
Total	29	100,0	19	100,0	297	100,0	273	100,0	199	100,0	817

Tabela 29 – Distribuição do número de óbitos e da Mortalidade Proporcional por Eventos Específicos de Causas Externas segundo faixa etária, Porto Alegre, 2002

Eventos Específicos de Causas Externas	0 a 4 anos		5 a 14 anos		15 a 29 anos		30 a 49 anos		50 anos ou +		Total
	n	%	n	%	n	%	n	%	n	%	n
Acidentes Causados por Fogo e Chama (X00-X09)	1	2,9	-	-	-	-	1	0,3	4	1,6	6
Acidentes de Transporte (V01-V99)	3	8,8	11	42,3	68	17,6	78	24,4	71	27,8	231
Afogamento e Submersão Acidentais (W65-W74)	2	5,9	4	15,4	20	5,2	9	2,8	3	1,2	38
Envenenamentos Acidentais (X40-X49)	-	-	-	-	2	0,5	2	0,6	2	0,8	6
Eventos de Intenção Indeterminada (Y10-Y34)	3	8,8	2	7,7	15	3,9	22	6,9	34	13,3	76
Homicídios e Lesões Provocadas Intencionalmente por Outros (X85-Y09)	8	23,5	6	23,1	242	62,5	146	45,6	29	11,4	431
Inalação e Ingestão de conteúdo gástrico e alimentos (W78-W79)	13	38,2	-	-	0,0	-	-	-	3	1,2	16
Outras Causas Externas	3	8,8	1	3,8	5	1,3	18	5,6	18	7,1	45
Quedas Acidentais (W00-W19)	1	2,9	1	3,8	5	1,3	10	3,1	68	26,7	85
Suicídios e Lesões Auto-Infligidas (X60-X84)	-	-	1	3,8	30	7,8	34	10,6	23	9,0	88
Total	34	100,0	26	100,0	387	100,0	320	100,0	255	100,0	1.022

SUMÁRIO

IMPRIMIR

SAIR

MORTALIDADE GERAL - CAUSAS EXTERNAS

Tabela 30 – Distribuição do número de óbitos e da Mortalidade Proporcional por Eventos Específicos de Causas Externas segundo faixa etária, Porto Alegre, 2003

Eventos Específicos de Causas Externas	0 a 4 anos		5 a 14 anos		15 a 29 anos		30 a 49 anos		50 anos ou +		Total
	n	%	n	%	n	%	n	%	n	%	n
Acidentes Causados por Fogo e Chama (X00-X09)	-	-	-	-	-	-	2	0,8	5	2,2	7
Acidentes de Transporte (V01-V99)	1	7,7	14	58,3	67	18,5	61	23,5	60	26,3	203
Afogamento e Submersão Acidentais (W65-W74)	-	-	3	12,5	17	4,7	6	2,3	6	2,6	32
Envenenamentos Acidentais (X40-X49)	1	7,7	-	-	-	-	1	0,4	1	0,4	3
Eventos de Intenção Indeterminada (Y10-Y34)	1	7,7	1	4,2	13	3,6	15	5,8	32	14,0	63
Homicídios e Lesões Provocadas Intencionalmente por Outros (X85-Y09)	1	7,7	5	20,8	234	64,5	125	48,1	34	14,9	400
Inalação e Ingestão de conteúdo gástrico e alimentos (W78-W79)	3	23,1	1	4,2	0	0,0	2	0,8	3	1,3	9
Outras Causas Externas	6	46,2	-	-	4	1,1	3	1,2	11	4,8	24
Quedas Acidentais (W00-W19)	-	-	-	-	2	0,6	11	4,2	51	22,4	64
Suicídios e Lesões Auto-Infligidas (X60-X84)	-	-	-	-	26	7,2	34	13,1	25	11,0	85
Total	13	100,0	24	100,0	363	100,0	260	100,0	228	100,0	890

SUMÁRIO

IMPRIMIR

SAIR

Tabela 31 – Distribuição do número de óbitos e da Mortalidade Proporcional por Eventos Específicos de Causas Externas segundo faixa etária, Porto Alegre, 2004

Eventos Específicos de Causas Externas	0 a 4 anos		5 a 14 anos		15 a 29 anos		30 a 49 anos		50 e + anos	
	n	%	n	%	n	%	n	%	n	%
Acidentes Causados por Fogo e Chama (X00-X09)	3	13,04	1	6,25	1	0,28	3	1,04	3	1,29
Acidentes de Transporte (V01-V99)	-	0,00	7	43,75	57	15,83	70	24,22	76	32,62
Afogamento e Submersão Acidentais (W65-W74)	4	17,39	2	12,50	14	3,89	13	4,50	2	0,86
Envenenamentos Acidentais (X40-X49)	-	-	-	-	-	-	-	-	-	-
Eventos de Intenção Indeterminada (Y10-Y34)	4	17,39	1	6,25	10	2,78	20	6,92	20	8,58
Homicídios e Lesões Provocadas Intencionalmente por Outros (X85-Y09)	5	21,74	1	6,25	249	69,17	140	48,44	40	17,17
Inalação e Ingestão de conteúdo gástrico e alimentos (W78-W79)	5	21,74	-	-	-	-	.	.	2	0,86
Outras Causas Externas	1	4,35	2	12,50	7	1,94	5	1,73	15	6,44
Quedas Acidentais (W00-W19)	1	4,35	-	-	2	0,56	10	3,46	44	18,88
Suicídios e Lesões Auto-Infligidas (X60-X84)	-	-	2	12,50	20	5,56	28	9,69	31	13,30
Total	23	100,0	16	100	360	100,0	289	100,0	233	100,0

MORTALIDADE GERAL - CAUSAS EXTERNAS**Tabela 32** – Distribuição do número de óbitos e da Mortalidade Proporcional por Eventos Específicos de Causas Externas segundo faixa etária, Porto Alegre, 2005

Eventos Específicas de Causas Externas	0 a 4 anos		5 a 14 anos		15 a 29 anos		30 a 49 anos		50 e + anos	
	n	%	n	%	n	%	n	%	n	%
Acidentes Causados por Fogo e Chama (X00-X09)	-	-	-	-	-	-	3	1,09	5	1,95
Acidentes de Transporte (V01-V99)	2	9,09	10	43,48	62	15,94	69	25,09	74	28,79
Afogamento e Submersão Acidentais (W65-W74)	1	4,55	3	13,04	6	1,54	11	4,00	6	2,33
Envenenamentos Acidentais (X40-X49)	-	-	-	-	-	-	-	-	1	0,39
Eventos de Intenção Indeterminada (Y10-Y34)	2	9,09	-	-	3	0,77	12	4,36	18	7,00
Homicídios e Lesões Provocadas Intencionalmente por Outros (X85-Y09)	5	22,73	5	21,74	286	73,52	148	53,82	40	15,56
Inalação e Ingestão de conteúdo gástrico e alimentos (W78-W79)	7	31,82	-	-	-	-	0	-	1	0,39
Outras Causas Externas	5	22,73	3	13,04	4	1,03	7	2,55	14	5,45
Quedas Acidentais (W00-W19)	-	-	2	8,70	2	0,51	9	3,27	66	25,68
Suicídios e Lesões Auto-Infligidas (X60-X84)	-	-	-	-	26	6,68	16	5,82	32	12,45
Total	22	100,0	23	100,0	389	100,0	275	100,0	257	100,0

Tabela 32 – Distribuição do número de óbitos e da Mortalidade Proporcional por Eventos Específicos de Causas Externas segundo faixa etária, Porto Alegre, 2006

Eventos Específicas de Causas Externas	0 a 4 anos		5 a 14 anos		15 a 29 anos		30 a 49 anos		50 e + anos	
	n	%	n	%	n	%	n	%	n	%
Acidentes Causados por Fogo e Chama (X00-X09)	1	3,03	3	12,00	2	0,55	5	1,75	7	2,92
Acidentes de Transporte (V01-V99)	5	15,15	6	24,00	65	17,96	56	19,58	59	24,58
Afogamento e Submersão Acidentais (W65-W74)	4	12,12	2	8,00	13	3,59	5	1,75	2	0,83
Envenenamentos Acidentais (X40-X49)	1	3,03	0	0	0	0	0	0	0	0
Eventos de Intenção Indeterminada (Y10-Y34)	1	3,03	1	4,00	6	1,66	3	1,05	14	5,83
Homicídios e Lesões Provocadas Intencionalmente por Outros (X85-Y09)	5	15,15	7	28,00	240	66,30	144	50,35	37	15,42
Inalação e Ingestão de conteúdo gástrico e alimentos (W78-W79)	13	39,40	1	4,00	3	0,83	3	1,05	3	1,25
Outras Causas Externas	1	3,03	3	12,00	5	1,38	8	2,80	11	4,58
Quedas Acidentais (W00-W19)	2	6,06	0	0	2	0,55	10	3,50	71	29,58
Suicídios e Lesões Auto-Infligidas (X60-X84)	0	0	2	8,00	26	7,18	52	18,18	36	15,00
Total	33	100,0	25	100,0	362	100,0	286	100,0	240	100,0

MORTALIDADE GERAL - CAUSAS EXTERNAS

Série Histórica da distribuição dos coeficientes de mortalidade segundo eventos específicos de Causa Externa Porto Alegre, RS, 1999-2006

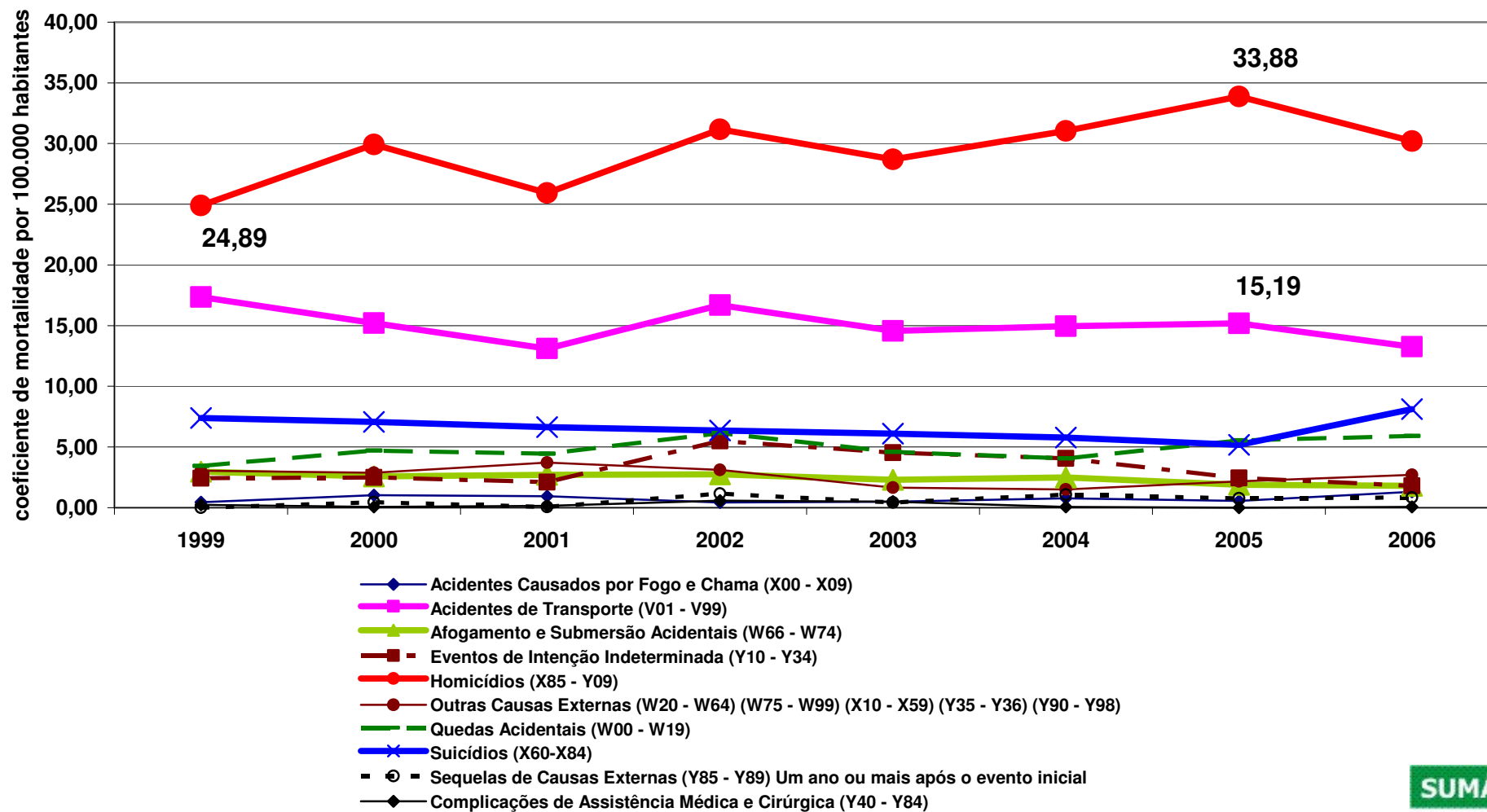


Gráfico 5

SUMÁRIO

IMPRIMIR

SAIR

MORTALIDADE GERAL - TUBERCULOSE

Tabela 34 – Série Histórica da distribuição do número total de óbitos, do número de óbitos por Tuberculose* (TB) e Mortalidade Proporcional (MP) por TB segundo sexo, coeficiente** de mortalidade por TB, Porto Alegre, 1985-2006

Ano	Masculino			Feminino			Total			Coef mortalidade por TB
	óbitos n	óbitos por TB n	MP %	óbitos n	óbitos por TB n	MP %	óbitos n	óbitos por TB n	MP %	
1985	4.527	61	1,35	3.662	18	0,49	8.189	79	0,96	6,65
1986	4.724	49	1,04	3.855	17	0,44	8.610	66	0,77	5,50
1987	4.786	52	1,09	4.039	25	0,62	8.825	77	0,87	6,34
1988	5.074	75	1,48	4.266	23	0,54	9.340	98	1,05	7,99
1989	4.971	53	1,07	4.050	15	0,37	9.021	68	0,75	5,49
1990	5.034	65	1,29	4.203	20	0,48	9.237	85	0,92	6,80
1991	4.873	74	1,52	3.929	21	0,53	8.802	95	1,08	7,52
1992	5.045	69	1,37	4.069	13	0,32	9.114	82	0,90	6,52
1993	5.170	71	1,37	4.427	21	0,47	9.597	92	0,96	7,19
1994	5.192	57	1,10	4.455	24	0,54	9.647	81	0,84	6,26
1995	5.090	46	0,90	4.432	23	0,52	9.522	69	0,72	5,27
1996	5.427	59	1,09	4.555	23	0,50	9.982	82	0,82	6,36
1997	5.262	68	1,29	4.341	18	0,41	9.603	86	0,90	6,63
1998	5.389	54	1,00	4.798	22	0,46	10.188	76	0,75	5,82
1999	5.276	44	0,83	4.651	22	0,47	9.927	66	0,66	5,02
2000	5.273	57	1,08	4.543	22	0,48	9.816	79	0,80	5,81
2001	5.259	57	1,08	4.710	21	0,45	9.970	78	0,78	5,68
2002	5.414	58	1,07	4788	18	0,38	10.202	76	0,74	5,49
2003	5.501	54	0,98	4731	16	0,34	10.232	70	0,68	5,02
2004	5.470	44	0,80	4832	10	0,21	10.302	54	0,52	3,84
2005	5.418	57	1,05	4.970	21	0,42	10.389	78	0,75	5,46
2006	5.419	49	0,90	5.098	9	0,18	10.517	58	0,55	4,03

*Tuberculose doença ativa (Grupos de Causas selecionados: A15-A19 da CID-10)

** por 100.000 habitantes

[SUMÁRIO](#)
[IMPRIMIR](#)
[SAIR](#)

MORTALIDADE GERAL - TUBERCULOSE

Série histórica da distribuição dos coeficientes de mortalidade por Tuberculose, Porto Alegre, 1985-2006

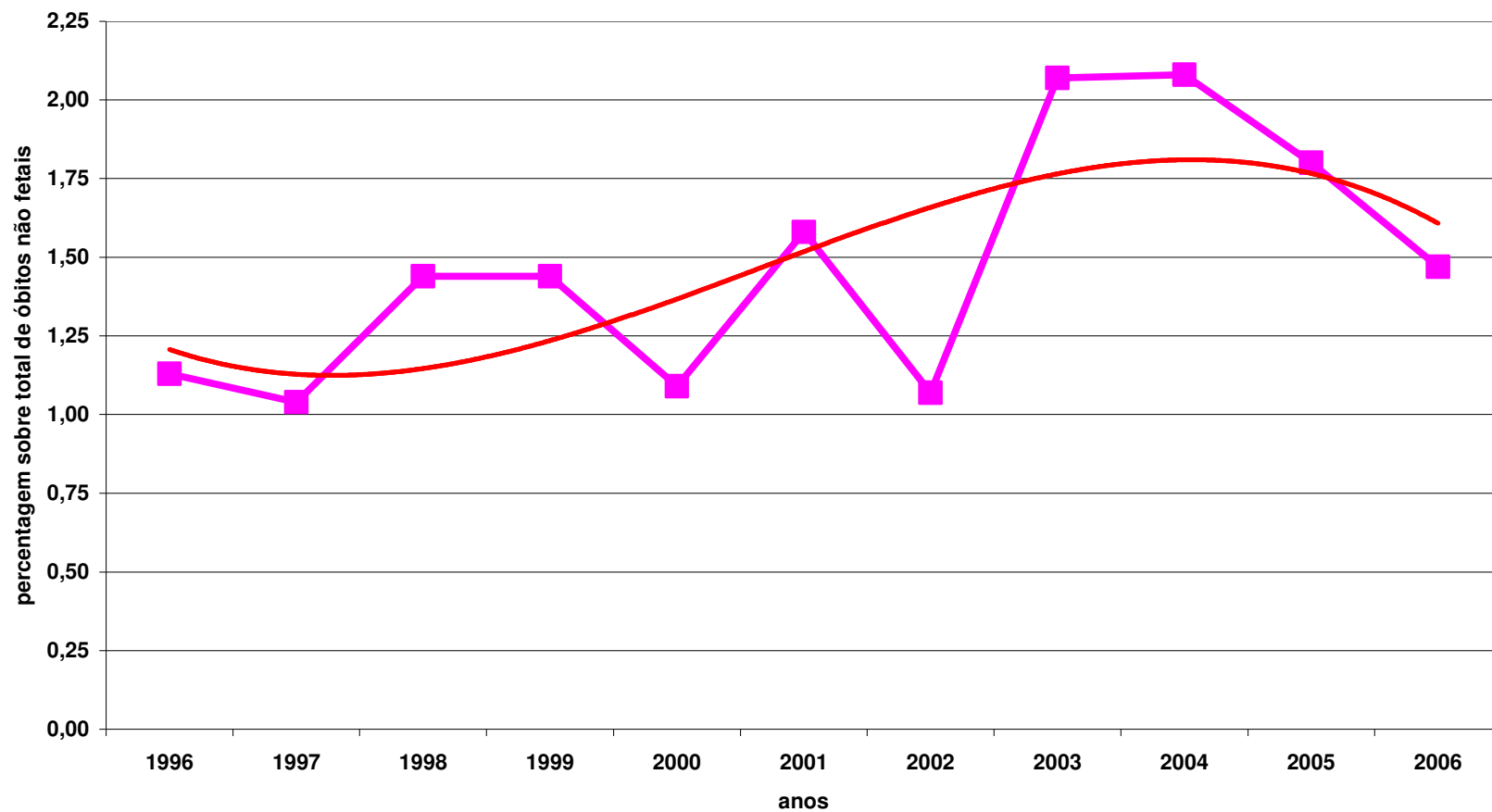


Gráfico 6

[SUMÁRIO](#)[IMPRIMIR](#)[SAIR](#)

MORTALIDADE GERAL - AIDS**Tabela 35** – Série histórica da distribuição do número total de óbitos, do número de óbitos por AIDS* e Mortalidade Proporcional (MP) por AIDS segundo sexo e coeficiente** de mortalidade por AIDS, Porto Alegre, 1985 – 2006

Ano	Masculino			Feminino			Total			Coeficiente de mortalidade por AIDS
	óbitos n	óbitos por AIDS n	MP %	óbitos n	óbitos por AIDS n	MP %	óbitos n	óbitos por AIDS n	MP %	
1985	4.527	1	0,02	3.662	0	0,00	8.189	1	0,01	0,08
1986	4.724	12	0,25	3.855	0	0,00	8.610	12	0,14	1,00
1987	4.786	30	0,63	4.039	1	0,02	8.825	31	0,35	2,55
1988	5.074	41	0,81	4.266	3	0,07	9.340	44	0,47	3,59
1989	4.971	82	1,65	4.050	8	0,20	9.021	90	1,00	7,27
1990	5.034	115	2,28	4.203	13	0,31	9.237	128	1,39	10,24
1991	4.873	144	2,96	3.929	31	0,79	8.802	175	1,99	13,85
1992	5.045	208	4,12	4.069	30	0,74	9.114	238	2,61	18,91
1993	5.170	277	5,36	4.427	66	1,49	9.597	343	3,57	26,79
1994	5.192	288	5,55	4.455	83	1,86	9.647	371	3,85	28,66
1995	5.090	331	6,50	4.432	95	2,14	9.522	426	4,47	32,56
1996	5.427	353	6,50	4.555	95	2,09	9.982	448	4,49	34,76
1997	5.262	329	6,25	4.341	123	2,83	9.603	452	4,72	34,82
1998	5.389	340	6,31	4.798	136	2,83	10.188	476	4,67	36,45
1999	5.276	307	5,82	4.651	110	2,37	9.927	417	4,20	31,73
2000	5.273	295	5,59	4.543	121	2,66	9.816	416	4,24	30,57
2001	5.259	314	5,97	4.710	121	2,57	9.970	435	4,36	31,68
2002	5.414	323	5,97	4.788	151	3,15	10.202	474	4,65	34,26
2003	5.501	333	6,05	4.731	122	2,58	10.232	455	4,45	32,64
2004	5.470	370	6,76	4.832	163	3,37	10.302	533	5,17	37,94
2005	5.418	363	6,70	4.970	157	3,16	10.389	520	5,01	36,40
2006	5419	379	6,99	5098	154	3,02	10517	533	5,07	36,99

*AIDS doença (Grupos de Causas selecionados: B20-B24 da CID-10 a partir de 1996)

** por 100.000 habitantes

SUMÁRIO**IMPRIMIR****SAIR**

MORTALIDADE GERAL – AIDS

Série histórica da distribuição dos coeficientes de mortalidade por AIDS, Porto Alegre, 1985-2006

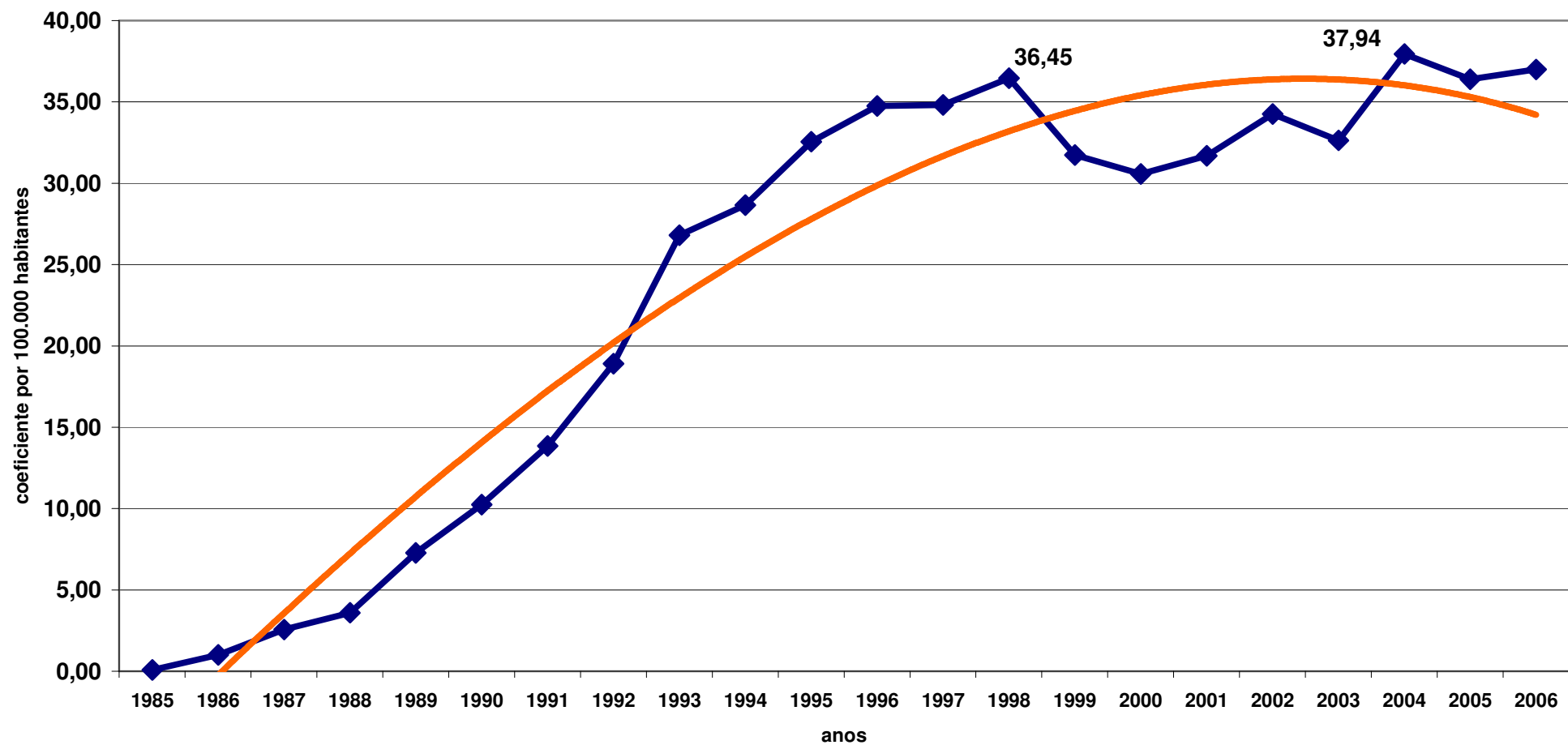


Gráfico 7

[SUMÁRIO](#)[IMPRIMIR](#)[SAIR](#)

MORTALIDADE GERAL – Co-infecção HIV/TB**Tabela 36** – Série histórica do número de óbitos, número de óbitos com co-infecção HIV/TB* e Mortalidade Proporcional segundo sexo, Porto Alegre, 2001-2006

Ano	Masculino			Feminino			Total		
	nº de óbitos	nº de óbitos com co-infecção HIV/TB	MP sexo %	nº de óbitos	nº de óbitos com co-infecção HIV/TB	MP sexo %	nº de óbitos **	nº de óbitos com co-infecção HIV/TB	MP %
2001	5.259	67	1,27	4.710	29	0,62	9.970	96	0,96
2002	5.414	82	1,51	4.788	39	0,81	10.202	121	1,19
2003	5.501	93	1,69	4.731	32	0,68	10.232	125	1,22
2004	5.470	168	3,07	4.832	63	1,30	10.302	231	2,24
2005	5.418	133	2,45	4.970	54	1,09	10.389	187	1,80
2006	5.419	155	2,86	5.098	54	1,06	10.517	209	1,99

*Causas Básicas selecionadas B20-B24 da CID-10 com informação de infecção por TB na parte I e II do campo 49 da DO. Qualificação do SIM por meio do SINAN e revisão de prontuário.

** incluindo raros com sexo ignorado

Tabela 37 – Série histórica da distribuição do número de óbitos por AIDS*, do número de óbitos com co-infecção HIV/TB** e Mortalidade Proporcional segundo sexo. Porto Alegre, 2001-2005

Ano	Masculino			Feminino			Total		
	nº de óbitos por AIDS	nº de óbitos com co-infecção HIV/TB	MP da co-infecção HIV/TB %	nº de óbitos por AIDS	nº de óbitos com co-infecção HIV/TB	MP da co-infecção HIV/TB	nº de óbitos por AIDS	óbitos co-infecção HIV/TB	MP da co-infecção HIV/TB
2001	314	67	21,34	121	29	23,97	435	96	22,07
2002	323	82	25,39	151	39	25,83	474	121	25,53
2003	333	93	27,93	122	32	26,23	455	125	27,47
2004	370	168	45,41	163	63	38,65	533	231	43,34
2005	363	133	36,64	157	54	34,39	520	187	35,96
2006	379	155	40,90	154	54	35,06	533	209	39,21

*Causas Básicas selecionadas B20-B24 da CID-10

**Causas Básicas selecionadas B20-B24 da CID-10 com informação de infecção por TB na parte I e II do campo 49 da DO

SUMÁRIO

IMPRIMIR

SAIR

MORTALIDADE GERAL – AIDS e Tuberculose

Série histórica da distribuição dos coeficientes de mortalidade por AIDS, Tuberculose, AIDS com co-infecção por Tuberculose e seqüela de Tuberculose, Porto Alegre, 1996-2006

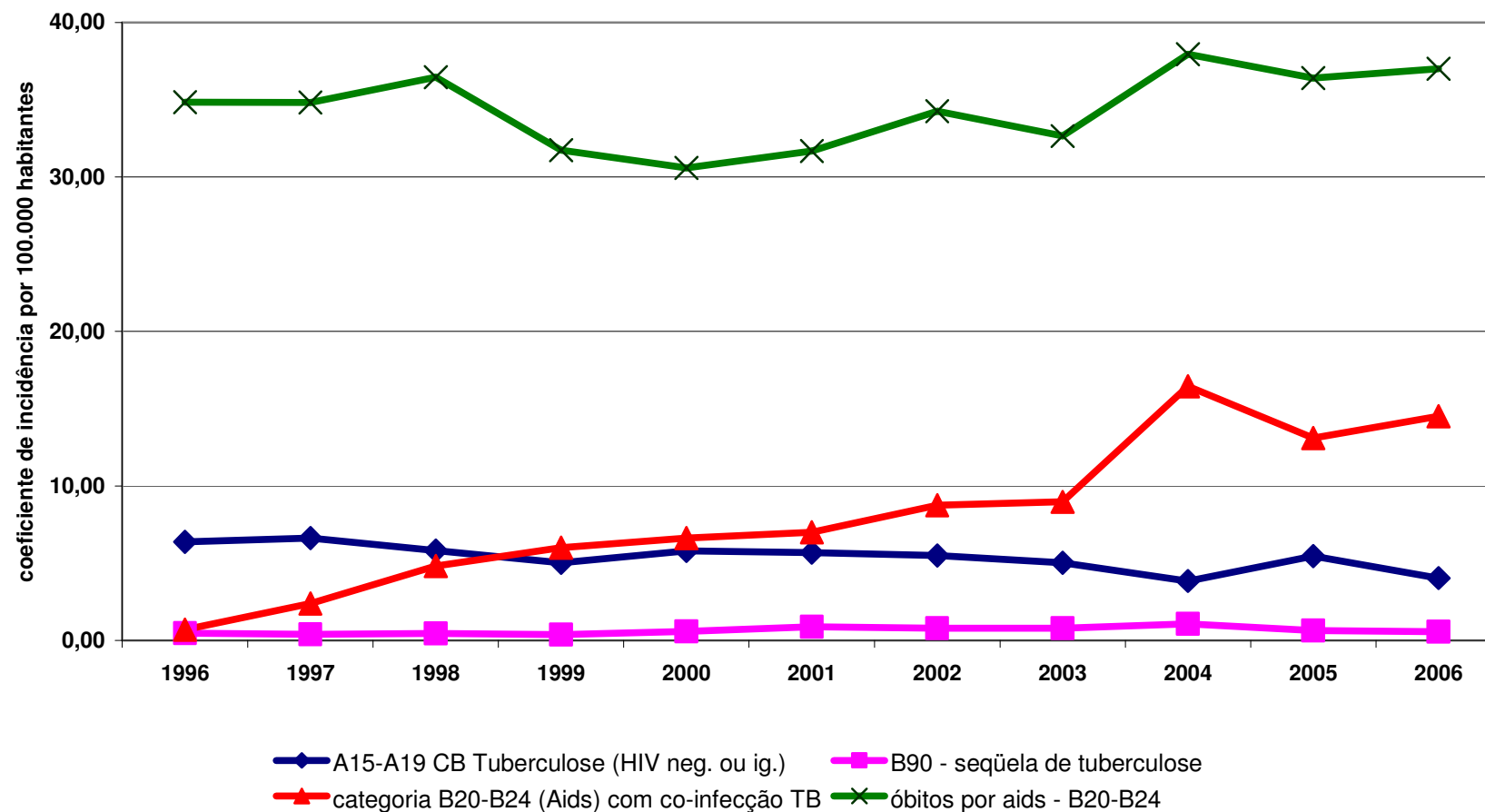


Gráfico 8

SUMÁRIO

IMPRIMIR

SAIR

Série histórica da distribuição dos coeficientes de mortalidade por Tuberculose e AIDS, Porto Alegre, 1996-2006

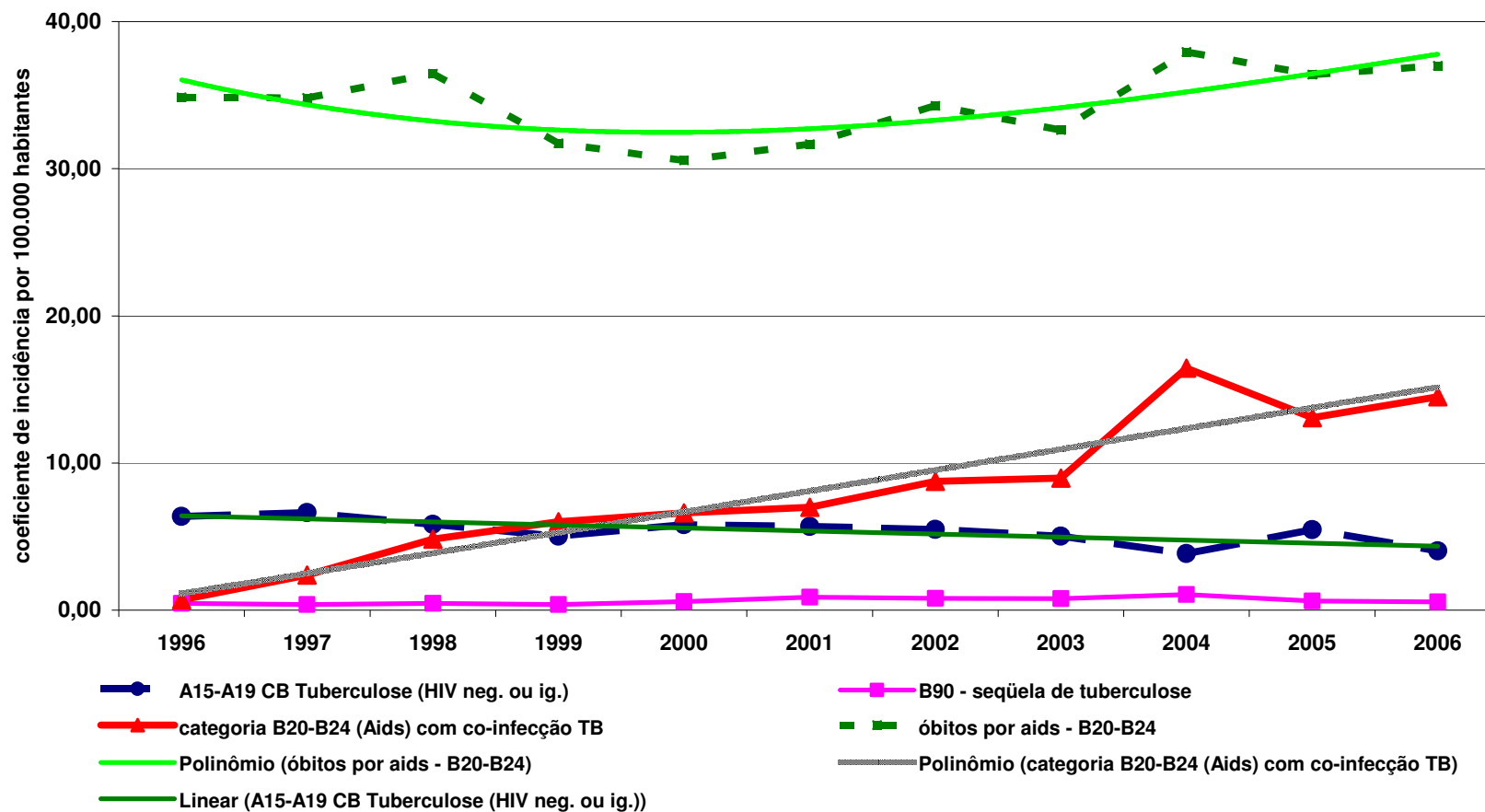


Gráfico 9

MORTALIDADE GERAL - Co-infecção HIV/HCV**Tabela 38** - Série histórica da distribuição do número de óbitos por AIDS, do número de óbitos por AIDS com co-infecção HVC* e Mortalidade Proporcional da co-infecção HIV/HCV nos óbitos por AIDS, Porto Alegre, 1996-2006

Ano	AIDS (B20-B24)	co-infecção HIV/HCV	MP da co-infecção HIV/HCV %
1996	448	3	0,67
1997	452	8	1,77
1998	476	6	1,26
1999	417	9	2,16
2000	416	17	4,09
2001	435	30	6,90
2002	474	41	8,65
2003	455	50	10,99
2004	533	42	7,88
2005	520	46	8,85
2006	533	62	11,63

*Informação de HCV na parte I e II do campo 49 da DO

SUMÁRIO**IMPRIMIR****SAIR**

MORTALIDADE GERAL – AIDS e Hepatite

Série histórica da distribuição dos óbitos por AIDS (B20-B24) com co-Infecção HCV,
Porto Alegre, 1996-2006

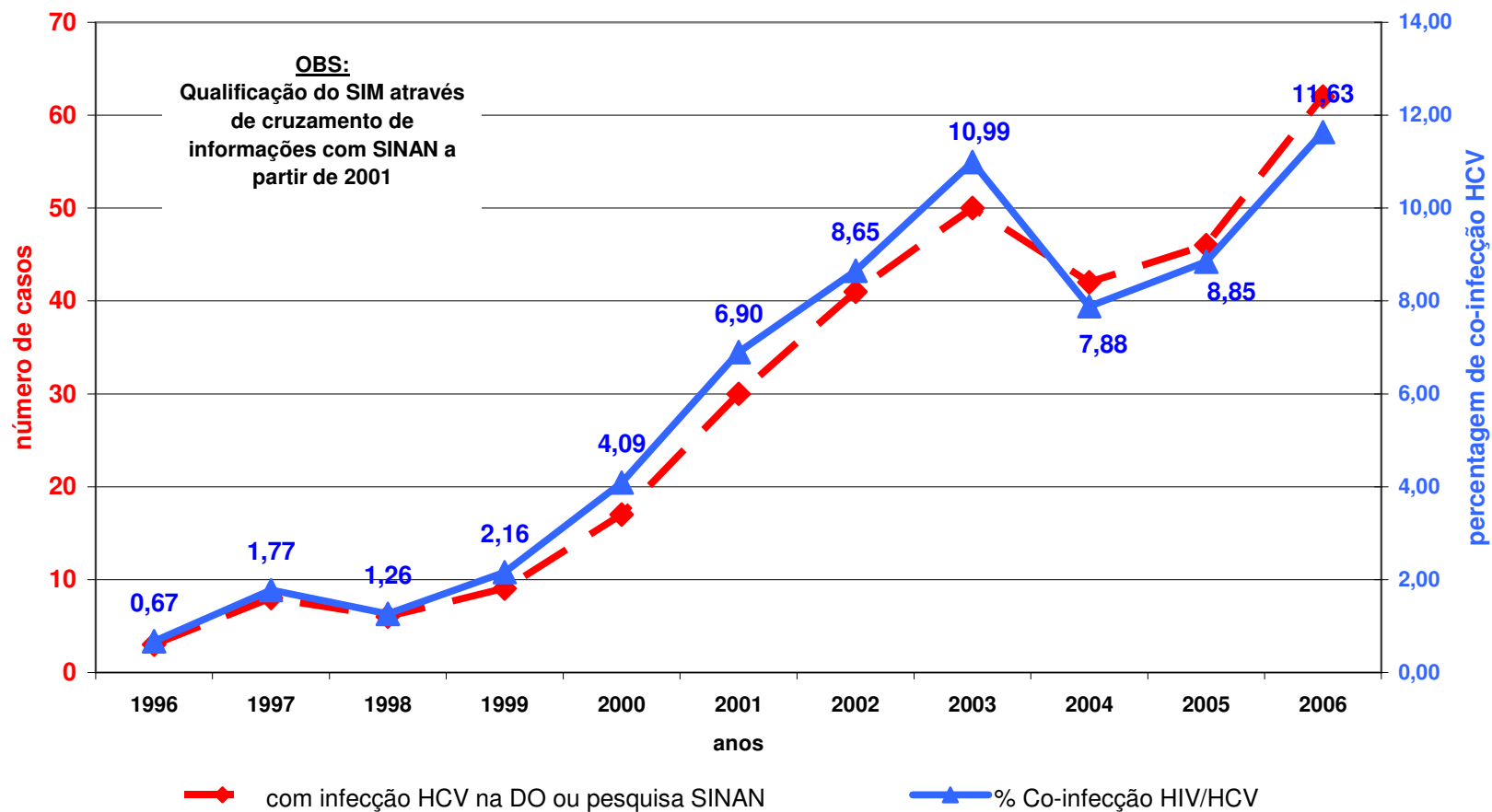


Gráfico 10

SUMÁRIO

IMPRIMIR

SAIR

MORTALIDADE GERAL - HEPATITES VIRAIS**Tabela 39** - Distribuição do número de óbitos e Coeficientes de Mortalidade (Causa básica) por Hepatites Virais segundo sexo e ano, Porto Alegre, 2004-2006

Anos	2004					2005				2006			
	Causa Básica	masc	fem	total	coef mort.*	masc	fem	total	coef mort.*	masc	fem	total	coef mort.*
Hepatite A aguda	B15	-	1	1	0,07	-	-	-	-	-	-	-	-
Hepatite B aguda	B16	-	-	-	-	-	1	1	0,07	-	1	1	0,07
Hepatite C aguda	B171	-	-	-	-	-	-	-	-	-	-	-	-
Outra hepatite aguda	B172, B178	-	-	-	-	-	-	-	-	-	-	-	-
**Hepatite B crônica	B180, B181	4	2	6	0,43	5	2	7	0,49	5	2	7	0,49
Hepatite C Crônica -	B182	55	40	95	6,76	38	44	82	5,74	70	57	127	8,81
Outras hepatites Crônicas virais e não esp (SOE)	B188, B189	-	-	-	-	-	-	-	-	-	-	-	-
Hepatite Viral SOE	B190, B199	2	-	2	0,14	-	1	1	0,07	-	2	2	0,14
TOTAL		61	43	104	7,40	43	48	91	6,37	75	62	137	9,51

* por 100.000 hab

**não houve casos de hepatite Delta (B180) em Porto Alegre, houve erro na codificação

Tabela 40 - Distribuição dos óbitos com Hepatites Virais (Causa Básica e/ou Causa Associada) segundo sexo e ano, Porto Alegre, 2004-2006

Anos	Código	2004			2005			2006		
		masc	fem	total	masc	fem	total	masc	fem	total
Hepatite A aguda *	B15	1	1	2	-	-	-	-	-	-
Hepatite B aguda **	B16	-	-	-	1	2	3	0	2	2
Hepatite C aguda	B171	-	-	-	-	-	-	1	0	1
Outra hepatite aguda	B172, B178	-	-	-	1	0	1	-	-	-
Hepatite B crônica ***	B180, B181	8	4	12	7	5	12	12	3	15
Hepatite C Crônica	B182	147	70	217	130	85	215	161	110	271
Outras hepatites Crônicas virais e não especificadas	B188, B189	-	-	-	1	1	2	1	0	1
Hepatite Viral SOE	B190, B199	1	-	1	1	1	2	3	2	5
Hepatite Crônica B e C	(B181 ou B180)+ B182	4	-	4	2	-	2	5	2	7
TOTAL		161	75	236	143	94	237	183	119	302

* provável erro de codificação no indivíduo do sexo masculino em 2004 pois hepatite A aguda dificilmente não seria a Causa Básica de óbito.

** provável erro de codificação pois hepatite B aguda dificilmente não seria Causa Básica de óbito - provável hepatite B crônica quando não for Causa Básica.

*** não existe hepatite Delta (B180) em Porto Alegre, por este motivo seu uso eventual está sendo computado como B181 - hepatite B crônica - engano na codificação

SUMÁRIO

IMPRIMIR

SAIR

MORTALIDADE GERAL – HEPATITES VIRAIS**Tabela 41** – Série histórica da distribuição do número de óbitos e Coeficiente de Mortalidade por Hepatite Crônica pelo HCV (B18.2), Porto Alegre, 1996-2006

Ano	número de óbitos	coeficiente de mortalidade por 100.000 hab
1996	29	2,25
1997	67	5,16
1998	54	4,14
1999	61	4,64
2000	69	5,07
2001	75	5,46
2002	92	6,65
2003	104	7,46
2004	95	6,76
2005	82	5,74
2006	127	8,81

O aumento dos coeficientes de mortalidade pode estar relacionado a qualificação do SIM e do SINAN. Não necessariamente reflete aumento da doença na população.

SUMÁRIO**IMPRIMIR****SAIR**

Série histórica da distribuição dos coeficientes de mortalidade por HCV (B18.2), Porto Alegre, 1996-2006

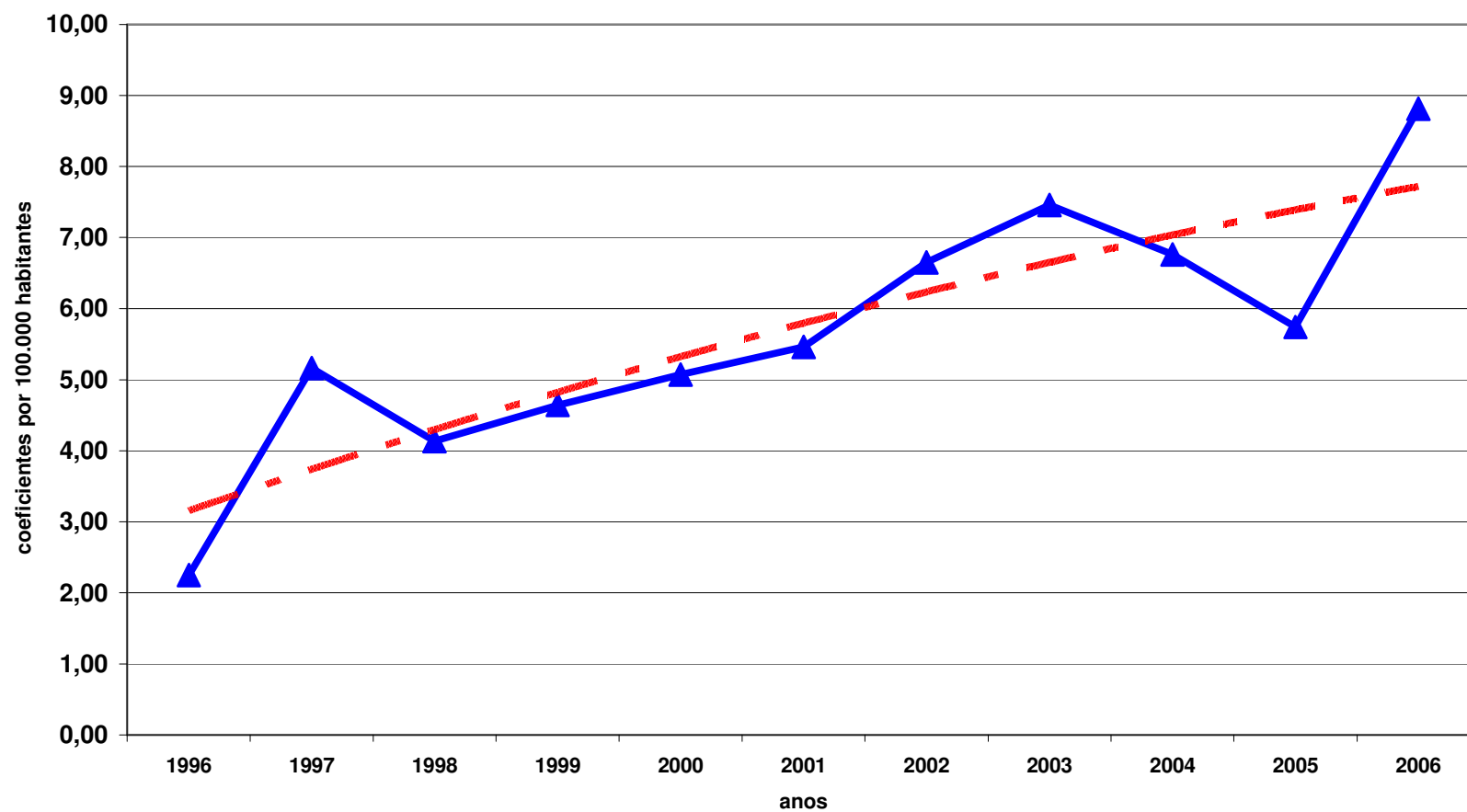


Gráfico 11

Tabela 42 – Série histórica da distribuição dos óbitos por Carcinoma Hepatocelular (C22.0), Coeficiente de Mortalidade e percentual de óbitos com infecção HCV e/ou HBV como Causa Associada, Porto Alegre, 1996-2006

	óbitos por Carcinoma Hepatocelular causa básica - C22.0	Coef por 100.000 hab	Causa Associada ao Carcinoma Hepatocelular			
			infecção HCV		infecção HBV	
			n	%	n	%
1996	12	0,93	1	-	-	-
1997	16	1,23	2	-	-	-
1998	6	0,46	1	-	-	-
1999	14	1,07	5	35,7	-	-
2000	19	1,40	4	21,0	-	-
2001	25	1,82	8	32,0	2	8,0
2002	19	1,37	9	47,4	1	5,3
2003	25	1,79	12	48,0	1	4,0
2004	76	5,41	36	47,4	4	5,3
2005	48	3,36	30	62,5	-	-
2006	62	4,30	22	35,48	2	3,23

[SUMÁRIO](#)
[IMPRIMIR](#)
[SAIR](#)

MORTALIDADE GERAL – HEPATITES

Série histórica da distribuição dos coeficientes de mortalidade por neoplasias (C00-C97), neoplasias em fígado(C22) e hepatocarcinoma (C22.0), Porto Alegre, 1996-2006

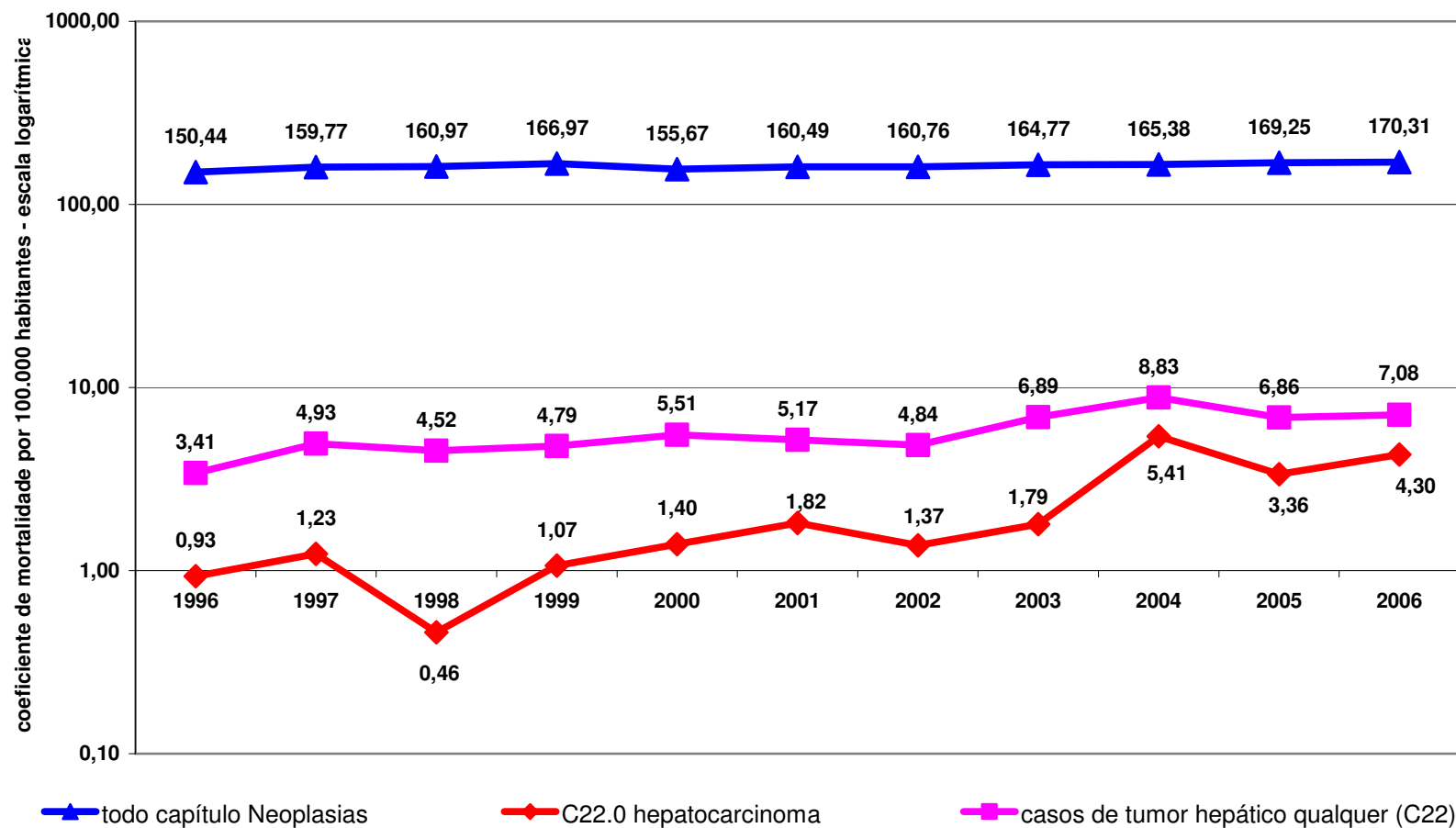


Gráfico 12

SUMÁRIO

IMPRIMIR

SAIR

MORTALIDADE GERAL – DIABETES**Tabela 43 - Série histórica da distribuição do número total de óbitos, óbitos por Causa Básica *Diabetes Mellitus** e Mortalidade Proporcional segundo sexo, Porto Alegre, 1985-2006**

Ano	Masculino				Feminino				Total			
	N de Óbitos	N de óbitos por DM	MP %	Coef Mort.** por DM	N de óbitos por DM	Óbitos por DM	MP %	Coef Mort.** por DM	N de Óbitos	Óbitos por DM	MP %	Coef Mort.** por DM
1985	4.527	77	1,7	13,84	3.662	112	3,1	17,73	8.189	189	2,3	15,91
1986	4.724	109	2,3	19,39	3.855	155	4,0	24,26	8.610	267	3,1	22,23
1987	4.786	124	2,6	21,85	4.039	177	4,4	27,40	8.825	267	3,1	22,00
1988	5.074	74	1,5	12,91	4.266	124	2,9	18,99	9.340	198	2,1	16,15
1989	4.971	84	1,7	14,52	4.050	121	3,0	18,34	9.021	205	2,3	16,56
1990	5.034	113	2,2	19,36	4.203	127	3,0	19,06	9.237	240	2,6	19,20
1991	4.873	105	2,2	17,81	3.929	161	4,1	23,89	8.802	266	3,0	21,05
1992	5.045	92	1,8	15,62	4.069	155	3,8	23,14	9.114	247	2,7	19,62
1993	5.170	124	2,4	20,76	4.427	172	3,9	25,19	9.597	296	3,1	23,12
1994	5.192	104	2,0	17,22	4.455	145	3,3	21,00	9.647	249	2,6	19,24
1995	5.090	139	2,7	22,76	4.432	201	4,5	28,80	9.522	340	3,6	25,98
1996	5.427	137	2,5	22,72	4.555	200	4,4	29,16	9.982	337	3,4	26,15
1997	5.262	140	2,7	23,05	4.341	180	4,1	26,06	9.603	320	3,3	24,65
1998	5.389	142	2,6	23,24	4.798	182	3,8	26,19	10.188	324	3,2	24,81
1999	5.276	129	2,4	20,98	4.651	182	3,9	26,03	9.927	324	3,1	24,66
2000	5.273	155	2,9	24,38	4.543	215	4,7	29,66	9.816	370	3,77	27,19
2001	5.259	172	3,3	26,80	4.710	202	4,3	27,61	9.970	374	3,75	27,23
2002	5.414	199	3,7	30,78	4.788	235	4,9	31,89	10.202	434	4,25	31,37
2003	5.501	197	3,6	30,24	4.731	257	5,4	34,61	10.232	454	4,44	32,57
2004	5.470	241	4,4	36,71	4.832	368	7,6	49,18	10.302	609	5,91	43,36
2005	5.418	263	4,8	39,39	4.970	346	6,96	45,46	10.389	609	5,86	42,63
2006	5.419	253	4,7	37,57	5.098	287	5,6	37,39	10.517	540	5,13	37,48

* Diabetes Mellitus - DM (Causas Básicas selecionadas: E10-E14 da CID-10)

**Coeficiente de mortalidade por 100.000 habitantes

SUMÁRIO

IMPRIMIR

SAIR

MORTALIDADE GERAL – DIABETES

Série histórica da distribuição dos coeficientes de mortalidade por *Diabetes Mellitus* (E10-E14), neoplasias do fígado(C22) e hepatocarcinoma (C22.0), Porto Alegre, 1985-2006

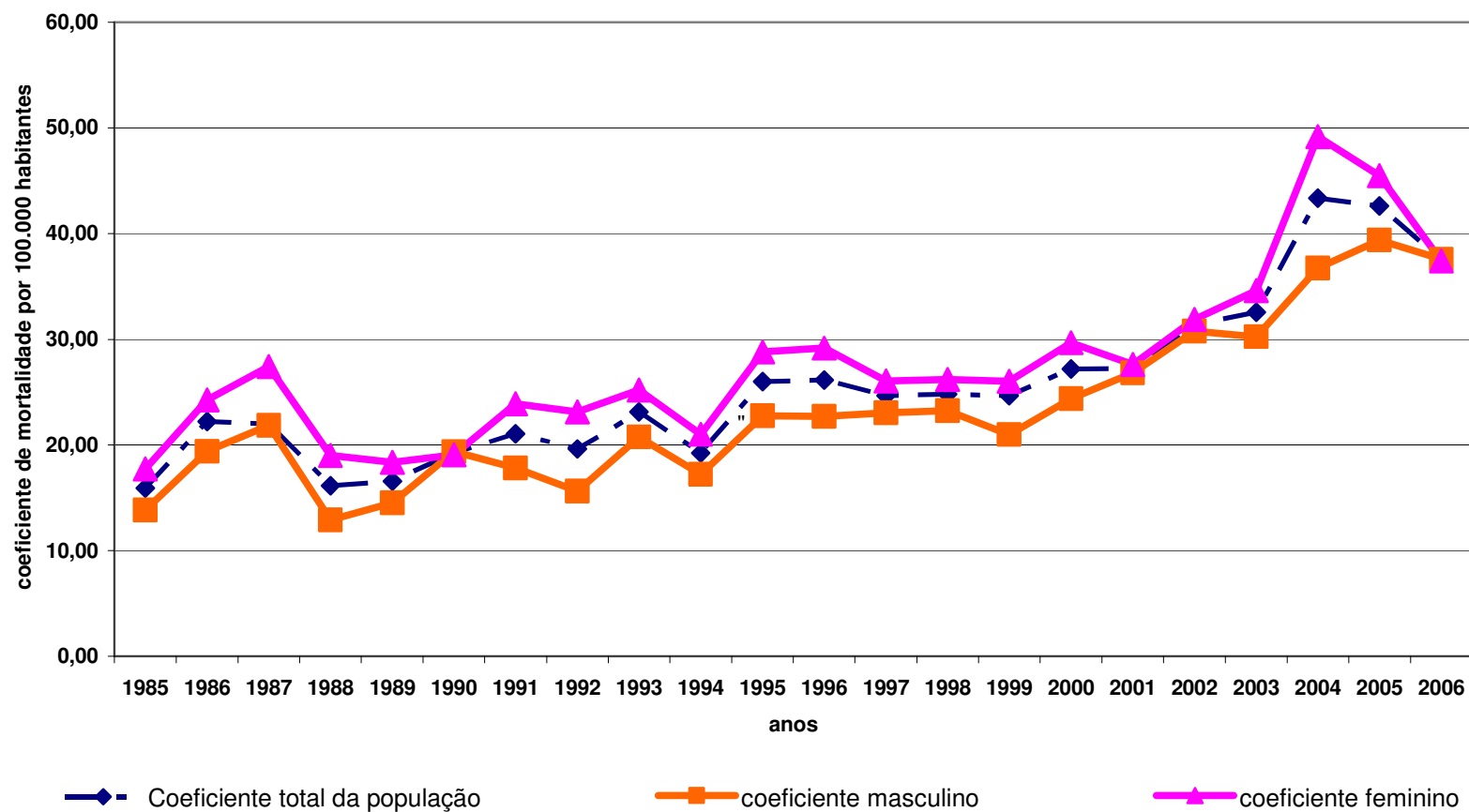


Gráfico 13

[SUMÁRIO](#)
[IMPRIMIR](#)
[SAIR](#)

MORTALIDADE GERAL – DIABETES

Tabela 44 – Série histórica da distribuição dos óbitos com Causa Básica e/ou Causa Associada por *Diabetes Mellitus* segundo sexo e Mortalidade Proporcional, Porto Alegre, 1996-2005

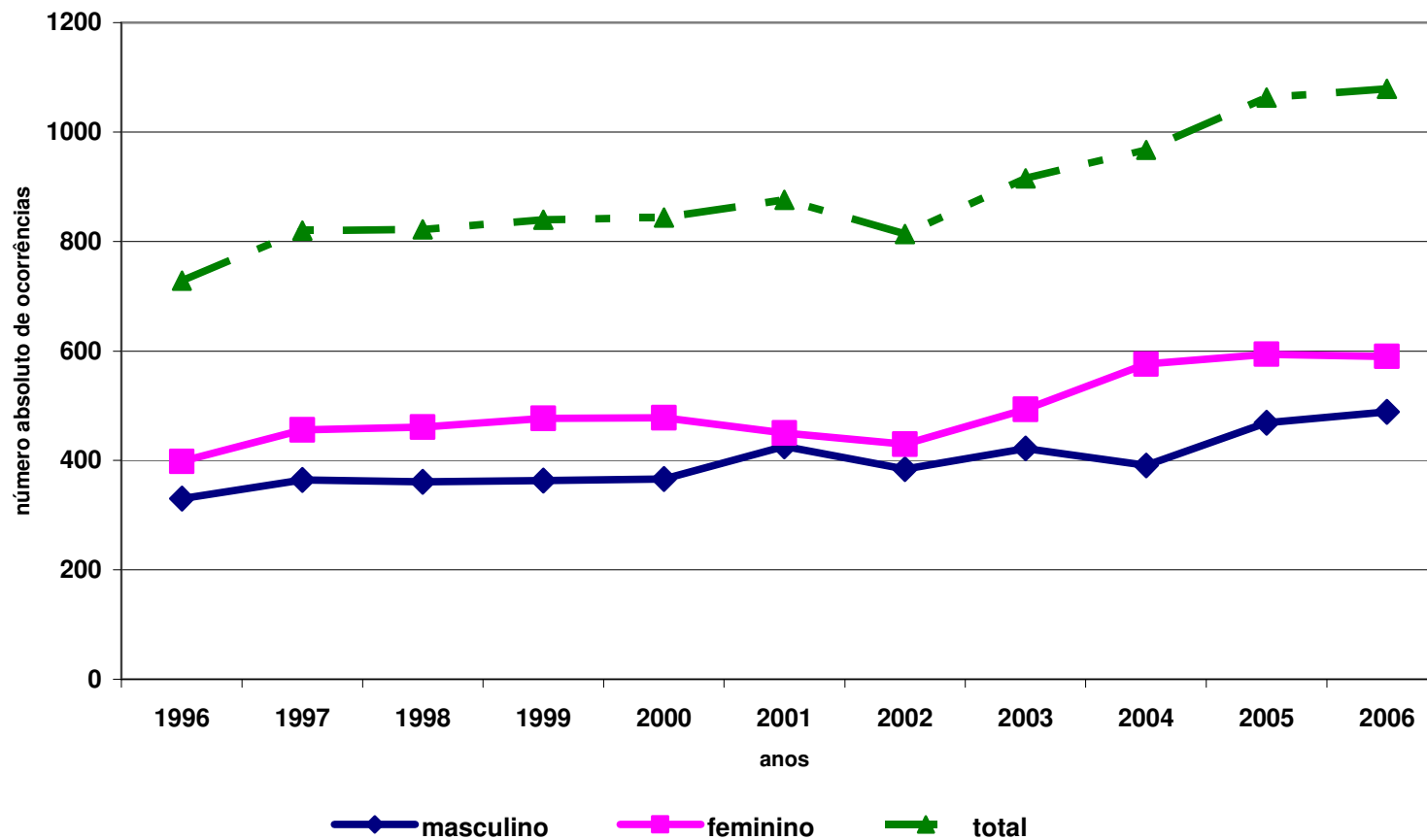
Anos	Total de óbitos	n de óbitos DM*	Sexo/nº de óbitos DM*		Mortalidade Proporcional
			masculino	feminino	
1996	9.982	728	330	398	7,3%
1997	9.603	820	364	456	8,5%
1998	10.188	822	361	461	8,1%
1999	9.927	840	363	477	8,5%
2000	9.816	844	366	478	8,6%
2001	9.970	876	426	450	8,8%
2002	10.202	814	384	430	8,0%
2003	10.232	915	422	493	9,0%
2004	10.302	967	391	576	9,4%
2005	10.389	1.063	469	594	10,2%
2006	10.517	1.079	489	590	10,3 %

* *Diabetes Mellitus* - DM (E10-E14 da CID-10) selecionados os óbitos com causa básica e/ou causa associada

[SUMÁRIO](#)
[IMPRIMIR](#)
[SAIR](#)

MORTALIDADE GERAL – DIABETES

Série histórica da distribuição dos óbitos com Causa Básica e/ou Causa Associada por *Diabetes Mellitus* segundo sexo, Porto Alegre, 1996-2006

**Gráfico 14**[SUMÁRIO](#)[IMPRIMIR](#)[SAIR](#)

MORTALIDADE GERAL – DIABETES

Série histórica do percentual de pessoas em que consta Diabetes (E10-E14) na DO, Porto Alegre, 1996-2006

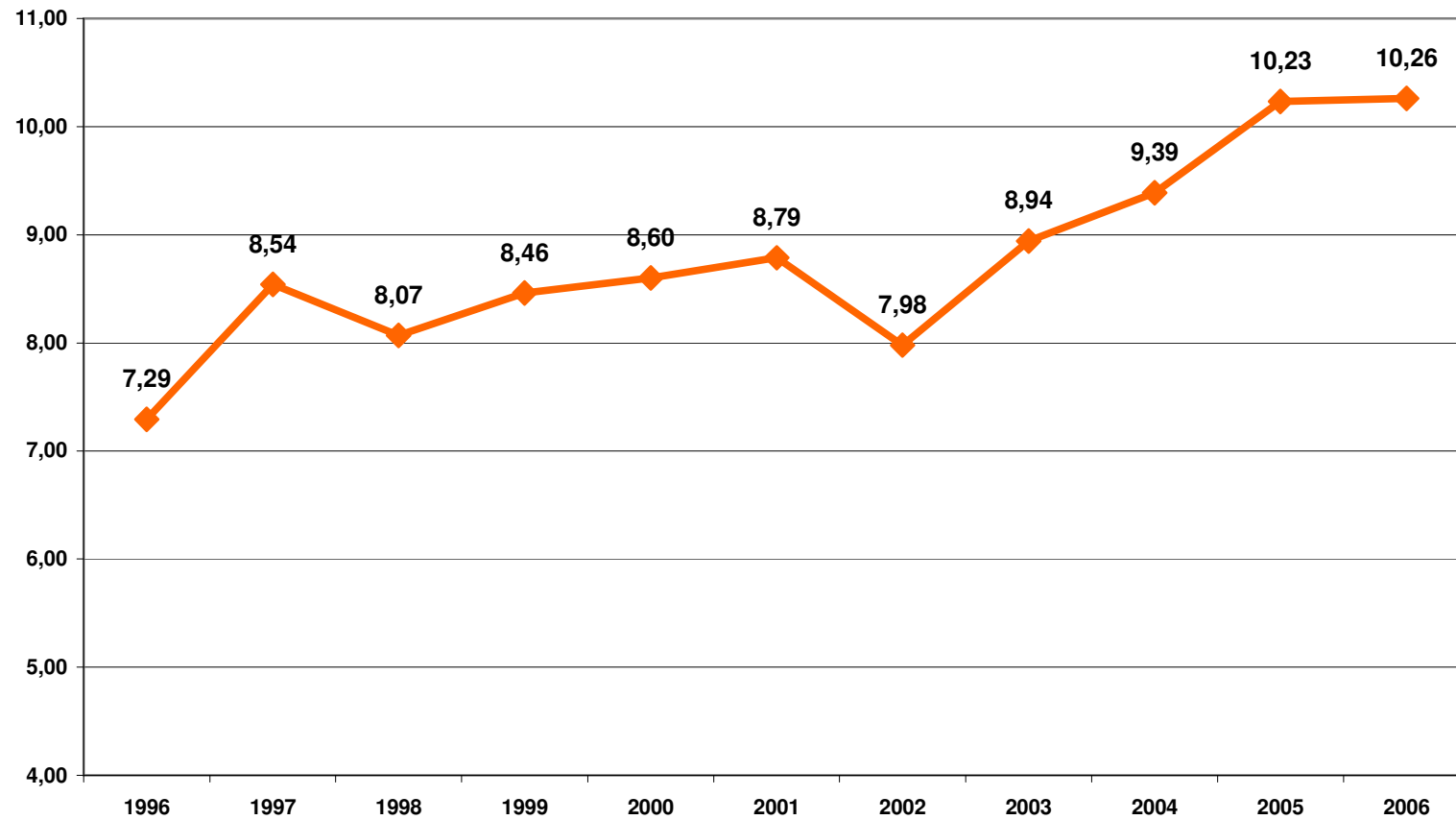


Gráfico 15

[SUMÁRIO](#)[IMPRIMIR](#)[SAIR](#)

MORTALIDADE GERAL - Mortalidade de mulheres em idade fértil e mortalidade materna**Tabela 45 - Série Histórica da distribuição dos óbitos em mulheres, mulheres em idade fértil, Porto Alegre, 1996-2006**

	1996	1997	1998	1999	2000	2001	2002	2003	2004	2005	2006
Número nascidos vivos	23.984	23.717	23.193	23.854	23.518	20.865	20.031	19.197	19.529	18.930	18.383
Óbitos mulheres	4.706	4.464	4.923	4.797	4.662	4.710	4.788	4.731	4.832	4.970	5.098
Óbitos femininos 10 a 49 anos	658	614	650	585	598	558	598	589	548	586	544
% óbitos MIF / óbitos mulheres	13,98	13,75	13,20	12,19	12,83	11,85	12,49	12,45	11,34	11,79	10,67

Tabela 46 - Série Histórica da distribuição da morte materna e coeficiente de mortalidade materna*, Porto Alegre, 1996-2006

	1996	1997	1998	1999	2000	2001	2002	2003	2004	2005	2006
Número nascidos vivos	23.984	23.717	23.193	23.854	23.518	20.865	20.031	19.197	19.529	18.930	18.383
Morte Materna **											
Total	24	17	28	15	9	7	14	9	14	5	6
***Causas obstétricas diretas	15	13	12	10	5	5	8	3	6	1	2
***Causas obstétricas indiretas	9	4	16	5	4	2	6	6	8	4	4
*Coeficiente Mortalidade Materna	100,07	71,68	120,73	62,88	38,27	33,54	69,89	46,88	71,69	26,41	32,64

* por 100.000 nascidos vivos

** Morte materna é a morte de uma mulher, durante a gestação ou dentro de um período de 42 dias após o término da gestação, independente da duração ou da localização da gravidez, devida a qualquer causa relacionada ou agravada pela gravidez ou por medidas em relação a ela, porém não devida a causas acidentais ou incidentais.

*** Manual dos Comitês de mortalidade materna/MS 2002

Tabela 47 - Série Histórica da distribuição dos óbitos em mulheres em idade fértil, puerpério tardio (43 dias a 1 ano da data de parto) Porto Alegre, 2000-2006

	2000	2001	2002	2003	2004	2005*	2006*
Óbito puerpério tardio (total)	7	8	7	2	2	11	11
Causa externa**	0	1	1	0	2	5	2
% causado por causas externas	0,00	12,50	14,29	0,00	100,00	45,45	18,18
Causas obstétricas (O96, O99)	1	3	1	2	0	5	5
% causas obstétricas	14,29	37,50	14,29	100,00	0,00	45,45	45,45
Aids (B20-B24)	2	2	3	0	0	1	4
% Aids	28,57	25,00	42,86	100,00	0,00	9,09	36,36

*qualificação do SIM através de cruzamento de informações como SINASC.

SUMÁRIO

IMPRIMIR

SAIR

Tabela 48 - Série histórica da distribuição dos óbitos de mulheres grávidas e puérperas até 42 dias após o parto segundo causas externas, Porto Alegre, 1996-2006

	1996	1997	1998	1999	2000	2001	2002	2003	2004	2005	2006
Acidente trânsito	2	-	1	1	-	1	-	-	1	2	0
Suicídio	1	1	-	-	-	-	-	1	2	1	0
Homicídio	2	-	2	3	1	-	7	1	-	4	2
Total	5	1	3	4	1	1	7	2	3	7	2

fonte: SIM/CGVS/SMS/PMPA

Tabela 49 – Série histórica da distribuição dos óbitos de mulheres em idade fértil segundo faixa etária, Porto Alegre, 1998-2006

Faixa Etária	1998		1999		2000		2001		2002		2003		2004		2005		2006	
	n	%	n	%	n	%	n	%	n	%	n	%	n	%	n	%	n	%
10 a 14 anos	19	3,0	15	2,6	25	4,2	12	2,2	13	2,2	12	2,0	12	2,2	12	2,1	11	2,0
15 a 19 anos	38	5,9	22	3,8	20	3,3	21	3,8	29	4,8	35	5,9	22	4,0	20	3,4	21	3,9
20 a 29 anos	112	17,2	94	16,1	101	16,9	78	13,9	85	14,2	92	15,6	94	17,1	98	16,7	101	18,6
30 a 39 anos	176	27,0	172	29,4	171	28,6	139	24,9	159	26,6	134	22,8	166	30,3	164	28,0	133	24,4
40 a 49 anos	305	47,0	282	48,2	281	47,0	308	55,2	312	52,2	316	53,7	254	46,4	292	49,8	278	51,1
Total	650	100,0	585	100,0	598	100,0	558	100,0	598	100,0	589	100,0	548	100,0	586	100,0	544	100,0

SUMÁRIO

IMPRIMIR

SAIR

MORTALIDADE FETAL**Tabela 50** - Série histórica da distribuição dos óbitos fetais segundo Grupos de Causas e Coeficiente de Mortalidade Fetal* (CMF), Porto Alegre, 1998-2006

Grupos de Causas	1998		1999		2000		2001		2002		2003		2004		2005		2006	
	n	CMF	n	CMF	n	CMF	n	CMF	n	CMF	n	CMF	n	CMF	n	CMF	n	CMF
Algumas Afecções Período Perinatal	260	11,21	276	11,57	246	10,46	193	9,25	186	9,29	159	8,28	174	8,91	172	9,09	131	7,13
Malformações Congênitas	21	0,91	23	0,96	19	0,81	13	0,62	19	0,95	10	0,52	21	1,08	15	0,79	13	0,71
Total	281	12,12	299	12,53	265	11,27	206	9,87	205	10,23	169	8,8	195	9,99	187	9,88	144	7,83

* coeficiente por 1.000 nascidos vivos

Tabela 51 - Série histórica da distribuição dos óbitos fetais segundo idade gestacional, Porto Alegre, 1999-2006

Idade Gestacional	1999		2000		2001		2002		2003		2004		2005		2006	
	n	%	n	%	n	%	n	%	n	%	n	%	n	%	n	%
0 a 21 semanas	9	3,0	4	1,5	9	4,4	9	4,4	3	1,8	11	5,6	8	4,3	12	8,33
22 a 27 semanas	59	19,7	54	20,4	60	29,1	75	36,5	51	30,2	67	34,4	48	25,7	31	21,53
28 a 36 semanas	83	27,8	71	26,8	78	37,9	77	37,6	71	42,0	71	36,4	89	47,6	56	38,89
≥ 37 semanas	46	15,4	44	16,6	42	20,4	36	17,6	36	21,3	33	16,9	31	16,6	31	21,53
Ignorada	102	34,1	92	34,7	18	8,7	8	3,9	8	4,7	13	6,7	11	5,9	14	9,72
Total	299	100,0	265	100,0	206	100,0	205	100,0	169	100,0	195	100,0	187	100,0	144	100,0

Tabela 52 - Série histórica da distribuição dos óbitos do período perinatal segundo os Coeficientes[®] de Mortalidade Perinatal, Porto Alegre, 1997-2006

Anos	*CMP I	n de óbitos	**CMP II	n de óbitos	***CMP III	n de óbitos
1997	11,46	274	17,52	419	14,13	338
1998	12,94	303	17,68	414	15,42	361
1999	10,40	250	14,89	358	12,85	309
2000	10,85	257	15,45	366	13,13	311
2001	10,88	229	17,01	358	13,73	289
2002	10,24	207	16,42	332	13,95	282
2003	10,62	205	15,55	301	13,23	256
2004	9,83	193	16,09	317	13,20	260
2005	11,02	210	15,97	305	13,51	258
2006	9,74	179	13,54	249	11,42	210

® coeficientes por 1.000 Nascidos Vivos

*CMP I - de 28 semanas de gestação até 6 dias de vida

**CMP II - de 22 semanas de gestação a 27 dias de vida

***CMP III - de 22 semanas de gestação até 6 dias de vida



MORTALIDADE INFANTIL**Tabela 53** - Série histórica do número de óbitos e Coeficientes de Mortalidade Infantil (CMI) do Brasil, Rio Grande do Sul e Porto Alegre, 1980-2005

Ano	BRASIL*		RS		Porto Alegre	
	óbitos	CMI	óbitos	CMI	óbitos	CMI
1980	180.048		7.251	38,96	957	37,24
1981	173.207		6.549	34,80	823	30,99
1982	163.628		6.309	33,17	905	33,01
1983	154.234		5.601	29,13	775	27,41
1984	155.107		6.069	31,23	879	30,17
1985	130.707		5.266	26,81	777	25,91
1986	132.214		4.823	24,30	669	21,68
1987	123.314		4.555	22,72	608	19,17
1988	120.255		4.449	21,96	629	19,31
1989	105.110		4.063	18,49	472	14,25
1990	95.938		3.809	17,00	526	15,70
1991	86.969	27,17	3.566	16,46	430	14,10
1992	86.570		3.518	19,26	429	18,65
1993	89832	27,28	3.582	19,21	438	18,89
1994	87.304	26,13	3.612	19,15	436	18,22
1995	81.572	24,08	3.517	18,73	450	18,36
1996	75.023	24,14	3.321	18,25	442	18,43
1997	71.374	22,58	2.867	15,87	372	15,68
1998	71.387	22,67	3.058	17,23	377	16,25
1999	69.345	21,29	2.777	15,05	291	12,20
2000	68.199	21,26	2.650	15,08	349	14,84
2001	61.943	19,88	2.514	15,70	296	14,19
2002	58.914	19,26	2.418	15,60	279	13,93
2003	57.539	18,94	2.374	15,94	256	13,34
2004	54.183	17,9	2.312	15,13	239	12,24
2005	51.544	17,0	2.005	13,64	244	12,89
2006	Não divulgado	Não divulgado	1.852	13,1	223	12,13

*Dados populacionais disponíveis pelo site do Departamento de Informática do SUS – DATASUS (www.datasus.gov.br) para os anos de 1991, 1993-2003.

SUMÁRIO

IMPRIMIR

SAIR

MORTALIDADE INFANTIL**Tabela 54** - Série histórica da distribuição dos Coeficientes* de Mortalidade Neonatal, Pós-Neonatal e Infantil, do Rio Grande do Sul e de Porto Alegre, 1980-2006

Ano	Coeficiente Mortalidade Neonatal		Coeficiente de Mortalidade Pós-Neonatal		Coeficiente de Mortalidade Infantil	
	0 - 28 dias		28 dias - 1 ano		0 dias - 1 ano	
	RS	Porto Alegre	RS	Porto Alegre	RS	Porto Alegre
1980	18,92	20,00	19,32	16,46	38,96	37,24
1981	18,43	17,89	16,05	12,88	34,80	30,99
1982	17,56	19,48	15,28	13,17	33,17	33,01
1983	15,59	14,08	13,26	12,77	29,13	27,41
1984	15,03	15,24	16,05	14,83	31,23	30,17
1985	13,65	13,74	12,56	11,50	26,81	25,91
1986	12,65	11,70	10,81	8,56	24,30	21,68
1987	12,64	10,25	9,85	8,77	22,72	19,17
1988	12,32	10,13	9,58	9,03	21,96	19,31
1989	10,12	8,24	8,04	5,89	18,49	14,25
1990	9,38	8,12	7,42	7,28	17,00	15,70
1991	9,69	8,16	6,75	5,93	16,46	14,10
1992*	11,16	9,52	7,99	9,13	19,26	18,65
1993	10,65	9,19	8,44	9,66	19,21	18,89
1994	11,28	10,36	7,86	7,86	19,15	18,22
1995	10,78	9,59	7,95	8,77	18,73	18,36
1996	10,40	9,67	7,85	8,76	18,25	18,43
1997	9,91	9,27	5,97	6,40	15,87	15,68
1998	10,00	8,36	7,23	7,89	17,23	16,25
1999	9,64	7,13	5,40	5,07	15,05	12,20
2000	9,50	8,38	5,60	6,46	15,08	14,84
2001	9,90	8,58	5,80	5,61	15,70	14,19
2002	9,61	7,19	5,99	6,74	15,60	13,93
2003	9,77	7,45	6,16	5,89	15,94	13,34
2004	10,05	7,48	5,1	4,76	15,1	12,24
2005	9,14	7,24	4,5	5,65	13,64	12,89
2006	8,8	7,13	4,3	5,00	13,1	12,13

* por 1.000 nascidos vivos

SUMÁRIO

IMPRIMIR

SAIR

MORTALIDADE INFANTIL

Tabela 55 - Série histórica da distribuição dos Coeficientes* de Mortalidade Neonatal Precoce e Tardia, Pós-neonatal e mortalidade infantil, Porto Alegre, 1995 -2006

Ano	CMN Precoce	CMN Tardia	CMPN	CMI
	0 - 7 dias	7 - 28 dias	28 dias - 1 ano	Menores de um ano
1995	6,08	3,50	8,77	18,36
1996	6,71	2,96	8,76	18,43
1997	5,86	3,41	6,40	15,68
1998	6,07	2,28	7,89	16,25
1999	5,07	2,05	5,07	12,20
2000	6,04	2,34	6,46	14,84
2001	5,27	3,31	5,61	14,19
2002	4,69	2,49	6,74	13,93
2003	5,10	2,34	5,89	13,34
2004	4,56	2,92	4,76	12,24
2005	4,75	2,48	5,65	12,89
2006	5,00	2,12	5,00	12,13

*1.000 nascidos vivos

SUMÁRIO

IMPRIMIR

SAIR

MORTALIDADE INFANTIL

Tabela 56 - Série histórica da mortalidade proporcional segundo os cinco principais Grupos de Causas de Mortalidade Infantil, Porto Alegre, 1981-2006

Ano	Posição				
	1º lugar	2º lugar	3º lugar	4º lugar	5º lugar
1981	APP (47,7%)	DAR (16,3%)	AC (12,6%)	DIP (11,1%)	DEN (6,1%)
1982	APP (48,8%)	DAR (16,1%)	AC (14,2%)	DIP (10,7%)	DEN (5,3%)
1983	APP (45,2%)	DAR (23,0%)	AC (11,7%)	DIP (10,6%)	DEN (3,3%)
1984	APP (36,3%)	DAR (23,1%)	AC (11,8%)	DIP (15,0%)	DEN (8,3%)
1985	APP (43,2%)	DAR (18,0%)	AC (13,9%)	DIP (13,8%)	DEN (4,2%)
1986	APP (47,5%)	DAR (23,8%)	AC (11,4%)	DIP (8,7%)	DEN (2,2%)
1987	APP (40,8%)	DAR (22,9%)	AC (15,1%)	DIP (11,0%)	DEN (3,3%)
1988	APP (44,7%)	DAR (23,5%)	AC (12,6%)	DIP (11,4%)	DEN (2,4%)
1989	APP (50,0%)	DAR (23,5%)	AC (11,9%)	DIP (8,7%)	DSN (2,3%)
1990	APP (44,7%)	DAR (23,4%)	AC (14,1%)	DIP (9,1%)	CE (2,5%)
1991	APP (46,0%)	DAR (18,6%)	AC (17,9%)	DIP (9,8%)	DEN (3,0%)
1992	APP (41,7%)	DAR (24,2%)	AC (15,6%)	DIP (7,2%)	DEN (3,4%)
1993	APP (39,7%)	DAR (24,4%)	AC (17,8%)	DIP (6,8%)	DEN (3,9%)
1994	APP (49,5%)	DAR (20,4%)	AC (13,1%)	DIP (9,2%)	DEN/DSN (2,7%)
1995	APP (43,1%)	AC (20,4%)	DAR (17,1%)	DEN (5,6%)	DIP (4,4%)
1996	APP (46,1%)	AC (22,2%)	DAR (15,1%)	DIP (9,5%)	CE (3,8%)
1997	APP (50,5%)	AC (18,0%)	DAR (12,6%)	DIP (7,2%)	CE (6,2%)
1998	APP (39,5%)	AC (20,7%)	DAR (18,3%)	DIP (8,2%)	CE (5,0%)
1999	APP (50,9%)	AC (19,2%)	DAR (10,3%)	DIP (7,6%)	CE (4,5%)
2000	APP (48,7%)	AC (23,5%)	DAR (9,5%)	CE (6,0%)	DIP (4,3%)
2001	APP (49,3%)	AC (26,7%)	DAR (7,4%)	CE (5,4%)	DIP (4,4%)
2002	APP (44,1%)	AC (27,9%)	CE (7,9%)	DAR (7,5%)	SSAA (4,7%)
2003	APP (47,7%)	AC (28,5%)	DAR (9,4%)	CE/DIP (3,9%)	SSAA (2,7%)
2004	APP (48,5%)	AC (27,2%)	DAR (10,9%)	CE (4,2%)	DIP (3,8%)
2005	APP (50,8%)	AC (27,5%)	DAR (7,4%)	CE (5,7%)	DIP (3,7%)
2006	APP (53,4%)	AC (26,5%)	CE (9,0%)	SSAA (2,7%)	DAR (2,2%)

SUMÁRIO

IMPRIMIR

SAIR

MORTALIDADE INFANTIL

Tabela 57 - Série histórica da distribuição da mortalidade proporcional dos óbitos em menores de 1 ano segundo o período Neonatal (MPN) e Pós-Neonatal (MPPN), Porto Alegre, 1981 – 2006

Ano	*MPN	**MPPN
1981	58,14	41,86
1982	59,66	40,34
1983	52,44	47,56
1984	50,68	49,32
1985	54,44	45,56
1986	57,75	42,25
1987	53,89	46,11
1988	52,87	47,13
1989	58,33	41,67
1990	52,71	47,29
1991	57,91	42,09
1992	51,05	48,95
1993	48,63	51,14
1994	56,88	43,12
1995	52,22	47,78
1996	52,49	47,51
1997	59,14	40,86
1998	51,46	48,54
1999	58,42	41,58
2000	56,45	43,55
2001	60,50	39,50
2002	51,61	48,39
2003	55,90	44,10
2004	61,09	38,91
2005	56,15	43,85
2006	58,75	41,25

* Mortalidade Proporcional Neonatal

** Mortalidade Proporcional Pós Neonatal

SUMÁRIO

IMPRIMIR

SAIR

MORTALIDADE INFANTIL**Tabela 58** - Série histórica da distribuição dos óbitos de crianças menores de um ano e mortalidade proporcional segundo faixa etária, Porto Alegre, 1997-2006

Faixa Etária	1997		1998		1999		2000		2001		2002		2003		2004		2005		2006	
	n	%	n	%	n	%	n	%	n	%	n	%	n	%	n	%	n	%	n	%
Neonatal (0 a 27 dias)	220	59,1	194	51,5	170	58,4	197	56,5	179	60,5	144	51,6	143	55,9	146	61,1	137	43,85	131	58,7
Pós-neonatal (28 a 364 dias)	152	40,9	183	48,5	121	41,6	152	43,5	117	39,5	135	48,4	113	44,1	93	38,9	107	56,15	92	41,3
Infantil (0 a 364 dias)	372	100,0	377	100,0	291	100,0	349	100,0	296	100,0	279	100,0	256	100,0	239	100,0	244	100,0	223	100,0

Tabela 59 - Série histórica da distribuição dos óbitos do período Neonatal segundo faixa etária, Porto Alegre, 1997-2006

Faixa Etária	1997		1998		1999		2000		2001		2002		2003		2004		2005		2006	
	n	%	n	%	n	%	n	%	n	%	n	%	n	%	n	%	n	%	n	%
Menor de 1 dia	41	18,6	49	25,3	39	22,9	56	28,4	37	20,7	30	20,8	43	30,0	32	21,92	25	18,25	23	17,5
De 1 a 6 dias	98	44,6	92	47,4	82	48,2	86	43,7	73	40,8	64	44,5	55	38,5	57	39,04	65	47,48	69	52,7
Neonatal Precoce (0 a 6 dias)	139	-	141	-	121	-	142	-	110	-	94	-	98	-	89	60,96	90	65,73	92	70,2
Neonatal Tardio (7 a 27 dias)	81	36,8	53	27,3	49	28,8	55	27,9	69	38,5	50	34,7	45	31,5	57	39,04	47	34,31	39	29,8
Neonatal (0 a 27 dias)	220	100,0	194	100,0	170	100,0	197	100,0	179	100,0	144	100,0	143	100,0	146	100,0	137	100,0	131	100,0

SUMÁRIO

IMPRIMIR

SAIR

Tabela 60 - Série histórica da distribuição dos óbitos infantis e dos Coeficientes de Mortalidade Infantil segundo Grupos de Causas, Porto Alegre, 1997-2006

Grupos de Causas	1997		1998		1999		2000		2001		2002		2003		2004		2005		2006	
	n	*coef	n	*coef	n	*coef	n	*coef	n	*coef	n	*coef	n	*coef	n	*coef	n	*coef	n	*coef
Doenças Infeciosas e Parasitárias	27	1,13	31	1,33	22	0,92	15	0,64	13	0,62	10	0,49	10	0,52	9	0,46	9	0,48	4	0,22
Neoplasias			1	0,04	2	0,08	3	0,13	-	-	1	0,05	-	0,00	-	-	-	-	1	0,05
Doenças do Sangue e Órgãos Hematopoiéticos	1	0,04	2	0,08	1	0,04	1	0,04	1	0,05	-	-	-	0,00	-	-	-	-	-	-
Doenças Glandulares, Endócrinas, Nutricionais e Metabólicas	5	0,21	3	0,12	7	0,29	7	0,30	-	-	6	0,29	4	0,21	3	0,15	2	0,11	3	0,16
Doenças do Sistema Nervoso	6	0,25	8	0,34	3	0,13	4	0,17	3	0,14	2	0,09	4	0,21	1	0,05	2	0,82	4	0,22
Doenças do Ouvido e da Apófise Mastoide			-	-	-	-	-	-	-	-	-	-	1	0,05	1	0,05	1	0,05	1	0,05
Doenças do Aparelho Circulatório			3	0,12	1	0,04	1	0,04	-	-	-	-	-	-	1	0,05	1	0,05	1	0,05
Doenças do Aparelho Respiratório	47	1,98	69	2,97	30	1,26	33	1,40	22	1,05	21	1,05	24	1,25	26	1,33	18	0,95	5	0,27
Doenças do Aparelho Digestivo	2	0,08	1	0,04	1	0,04	1	0,04	3	0,14	-	-	1	0,05	1	0,05	-	-	-	-
Doenças da Pele e Tecido Celular Subcutâneo	1	0,04	1	0,04	-	-	-	-	-	-	3	0,15	-	0,00	-	-	-	-	-	-
Doenças do Aparelho Geniturinário	1	0,04	-	-	-	-	-	-	-	-	-	-	0,00	-	-	-	-	-	-	-
Afecções do Período Perinatal	188	7,92	149	6,42	148	6,20	170	7,23	146	6,99	123	6,14	122	6,36	116	5,94	124	6,55	119	6,47
Malformações Congênitas	67	2,82	78	3,36	56	2,35	82	3,49	79	3,79	78	3,89	73	3,80	65	3,33	67	3,54	59	3,21
Causas Mal Definidas	4	0,16	12	0,51	7	0,29	11	0,47	11	0,53	13	0,55	7	0,36	8	0,41	6	0,32	6	0,33
Causas Externas	23	0,96	19	0,81	13	0,55	21	0,89	16	0,67	22	1,09	10	0,52	10	0,51	14	0,74	20	1,09

*por 1.000 nascidos vivos

MORTALIDADE INFANTIL**Tabela 61** - Série histórica da distribuição dos óbitos infantis e Coeficientes de Mortalidade Infantil por Grupo de Causas e Causas Específicas , Porto Alegre, 1998-2006

Grupos de Causas	1998		1999		2000		2001		2002		2003		2004		2005		2006	
	n	Coef*	n	Coef*	n	Coef*	n	Coef*	n	Coef*	n	Coef*	n	Coef*	n	Coef*	n	Coef*
Doenças Infeciosas e Parasitárias	31	13,3	22	9,22	15	6,38	13	6,23	10	4,99	10	5,21	9	4,61	9	4,75	4	2,17
Diarréias e gastroenterites (A00 - A09)	5	2,1	2	0,84	4	1,70	3	1,44	2	1,00	3	1,56	1	0,51	2	1,06	1	0,54
AIDS (B20 – B24)	14	6,0	8	3,35	9	3,83	7	3,35	4	2,00	2	1,04	6	3,07	3	1,58	1	0,54
Sífilis congênita (A50)	2	0,8	2	0,84	-	-	-	-	2	1,00	-	-	-	-	-	-	1	0,54
Doenças do Aparelho Respiratório	69	29,7	30	12,58	33	14,03	22	10,54	21	10,48	24	12,50	26	13,31	18	9,51	5	2,72
Doença respiratória aguda (J00 – J22)	55	23,7	25	10,48	27	11,48	21	10,06	18	8,99	18	9,38	25	12,80	13	6,87	2	1,03
Afecções do Período Perinatal	149	64,2	148	62,04	170	72,28	146	69,97	123	61,40	122	63,55	116	59,40	124	65,50	119	64,73
Transtornos relacionados à prematuridade e baixo peso (P07)	25	10,7	49	20,54	10	4,25	4	1,92	1	0,50	2	1,04	1	0,51	1	0,53	5	2,72
Síndrome angústia resp. recém-nascido (P22)	28	12,0	25	10,48	40	17,01	37	17,73	28	13,98	11	5,73	6	3,07	3	1,58	3	1,63
Asfixia ao nascer (P21)	18	7,7	13	5,45	10	4,25	7	3,35	5	2,50	3	1,56	6	3,07	3	1,58	-	-
Malformações Congênicas	78	33,6	56	23,48	82	34,87	79	37,86	78	38,94	73	38,03	65	33,28	67	35,39	59	32,09
Anencefalia (Q00)	8	3,4	2	0,84	5	2,13	3	1,44	3	1,50	6	3,13	2	1,02	1	0,53	1	0,54
Malformações cardíaco-vasculares (Q20 – Q25)	23	9,9	23	9,64	36	15,31	33	15,82	29	14,48	18	9,38	23	11,78	13	6,87	19	10,33
Causas Externas	19	8,1	13	5,45	21	8,91	16	7,67	22	10,98	10	5,21	10	5,12	14	7,40	20	10,88
Inalação de conteúdo gástrico (W78)	11	4,7	4	1,68	10	4,25	11	5,27	10	4,99	1	0,52	5	2,56	6	3,17	12	6,53
Inalação de alimentos (W79)	5	2,1	3	1,26	6	2,55	1	0,48	3	1,50	2	1,04	-	-	1	0,05	2	1,09

*por 10.000 nascidos vivos

SUMÁRIO

IMPRIMIR

SAIR

MORTALIDADE INFANTIL**Tabela 62** - Série histórica da distribuição dos óbitos infantis segundo classificação de evitabilidade e sexo, Porto Alegre 1996-2006

Ano	Evitáveis					Não evitáveis					Mal definidas					Total n
	feminino		masculino		total n	feminino		masculino		total n	feminino		masculino		total n	
	n	%	n	%		n	%	n	%		n	%	n	%		
1996	135	30,6	222	50,2	357	31	7,1	48	10,8	79	2	0,4	4	0,9	6	442
1997	123	33,1	163	43,8	286	40	10,7	41	11,0	81	1	0,3	4	1,1	5	372
1998	140	37,1	153	40,6	293	34	9,0	33	8,8	67	7	1,8	10	2,7	17	377
1999	96	33,0	142	48,8	238	20	6,9	31	10,7	51	1	0,3	1	0,3	2	291
2000	109	31,2	148	42,4	257	32	9,2	51	14,6	83	7	2,0	2	0,6	9	349
2001	99	33,4	114	38,5	213	36	12,3	41	13,9	77	2	0,8	3	1,1	5	296*
2002	88	31,5	118	42,3	206	38	13,6	25	9,0	63	9	3,2	1	0,4	10	279
2003	83	32,4	119	46,5	202	26	10,2	17	6,6	43	5	2,0	6	2,3	11	256
2004	83	34,7	106	44,4	189	21	8,8	16	6,7	37	6	2,5	7	2,9	13	239
2005	93	38,1	105	43,0	198	24	9,8	13	5,3	37	4	1,6	5	2,0	9	244
2006	97	43,5	93	41,7	190	13	5,8	10	4,5	23	4	1,8	6	2,7	10	223

* ocorreu 1 caso de genitália ambígua na categoria de óbitos não evitáveis

Tabela 63 - Série histórica da distribuição do número absoluto de óbitos e coeficientes* de mortalidade infantil, segundo Classificação de Evitabilidade e faixa etária, Porto Alegre- 1996-2006

Ano	Óbitos Neonatais						Óbitos Pós-neonatais						Total			
	Nascidos Vivos n	evitáveis		não evitáveis		CMN ¹	evitáveis		não evitáveis		CMPN ²	evitáveis		não evitáveis		CMI ³
		n	coef	n	coef		n	coef	n	coef		n	coef	n	coef	
1996	23.984	171	7,129	60	2,501	9,67	186	7,755	19	0,792	8,76	357	14,885	79	3,294	18,43
1997	23.717	154	6,493	65	2,740	9,28	132	5,566	16	0,675	6,40	286	12,059	81	3,415	15,68
1998	23.193	142	6,122	48	2,069	8,36	151	6,510	19	0,820	7,89	293	12,633	67	2,889	16,25
1999	23.854	131	5,491	39	1,634	7,13	107	4,486	12	0,503	5,07	238	9,977	51	2,138	12,20
2000	23.518	137	5,825	54	2,296	8,38	120	5,102	29	1,233	6,46	257	10,928	83	3,529	14,84
2001	20.865	118	5,655	59	2,827	8,58	95	4,553	19	0,911	5,61	213	10,208	78	3,738	14,19
2002	20.031	99	4,942	42	2,096	7,19	107	5,341	21	1,048	6,74	206	10,284	63	3,145	13,93
2003	19.197	109	5,677	31	1,614	7,45	93	4,844	12	0,625	5,89	202	10,522	43	2,240	13,34
2004	19.529	119	6,094	22	1,127	7,48	70	3,584	15	0,768	4,76	189	9,678	37	1,895	12,24
2005	18.930	109	5,758	25	1,321	7,24	89	4,702	12	0,634	5,65	198	10,460	37	1,955	12,89
2006	18.383	114	6,201	13	0,707	7,13	76	4,134	10	0,544	5,00	190	10,336	23	1,251	12,13

1 CMN - coeficiente de mortalidade infantil neonatal
*por 1.000 nascidos vivos

3 CMI - coeficiente de mortalidade infantil

2 CMPN - coeficiente de mortalidade infantil pós-neonatal

SUMÁRIO

IMPRIMIR

SAIR

MORTALIDADE INFANTIL**Tabela 64** - Série histórica da distribuição dos óbitos infantis evitáveis, segundo as categorias de Redutibilidade da Classificação de Evitabilidade, Porto Alegre- 1996-2006

Ano	Imunoprevenção			Adequado controle na gravidez			Adequada atenção ao parto			Ações de prevenção, diagnóstico e tratamento precoce			Parcerias com outros setores		
	n	%	coef	n	%	coef	n	%	coef	n	%	coef	n	%	coef
1996	4	1,1	0,167	77	21,6	3,210	38	10,6	1,584	121	33,9	5,045	117	32,8	4,878
1997	3	1,1	0,126	75	26,2	3,162	27	9,4	1,138	98	34,3	4,132	83	29,0	3,499
1998	4	1,4	0,172	53	18,1	2,285	31	10,6	1,336	124	42,3	5,346	81	27,6	3,492
1999	-	-	-	60	25,2	2,515	23	9,7	0,964	89	37,4	3,731	66	27,7	2,769
2000	-	-	-	34	13,2	1,446	19	7,4	0,807	113	44,0	4,804	91	35,4	3,869
2001	1	0,4	0,048	42	19,7	2,012	18	8,5	0,862	80	37,6	3,834	72	33,8	3,450
2002	-	-	-	40	19,4	1,997	31	15,1	1,547	54	26,2	2,695	81	39,3	4,043
2003	2	1	0,104	55	27,2	2,865	24	11,9	1,250	60	29,7	3,125	61	30,2	3,177
2004	-	-	-	48	20,1	2,458	42	17,6	2,151	46	19,2	2,355	53	22,2	2,171
2005	2	0,8	0,106	62	25,4	3,275	42	17,2	2,219	37	15,2	1,955	55	22,5	2,905
2006	1	0,5	0,054	70	36,8	3,808	30	15,8	1,632	26	13,7	1,414	63	33,1	3,427

fonte: SIM/CGVS/SMS/PMPA

Tabela 65 - Série histórica da distribuição dos óbitos infantis, segundo a classificação de evitabilidade, Porto Alegre, 1996/2000

ÓBITOS EVITÁVEIS	1996			1997			1998			1999			2000		
	n	%	coef	n	%	coef	n	%	coef	n	%	coef	n	%	coef
Redutíveis por imunoprevenção	1	0,2	0,04	3	0,8	0,1	4	1,1	0,2	-	-	-	-	-	-
Redutíveis por adequado controle na gravidez	-	-	-	75	20,2	3,2	53	14,1	2,3	60	20,6	2,5	34	9,7	1,44
Redutíveis por adequada atenção ao parto	-	-	-	27	7,2	1,1	31	8,2	1,3	23	7,9	1,0	19	5,4	0,81
Redutíveis por ações de prevenção, diagnóstico e tratamento precoce	332	78,12	13,84	98	26,3	4,1	124	32,9	5,3	89	30,6	3,7	113	32,4	4,80
Redutíveis por meio de parcerias com outros setores	35	8,24	1,46	83	22,3	3,5	81	21,5	3,5	66	22,7	2,8	91	26,1	3,87
Não Evitáveis	57	13,41	2,38	81	21,8	3,4	67	17,8	2,9	51	17,5	2,1	83	23,8	3,53
Mal Definidas	-	-	-	5	1,3	0,2	17	4,5	0,1	2	0,7	0,1	9	2,6	0,38
Total	425	100,0	17,72	372	100,0	15,6	377	100,0	16,2	291	100,0	12,2	349	100,0	14,84

fonte: SIM/CGVS/SMS/PMPA

SUMÁRIO

IMPRIMIR

SAIR

MORTALIDADE INFANTIL

Tabela 66 - Série histórica da distribuição dos óbitos infantis, segundo a classificação de evitabilidade, Porto Alegre, 2001/2005

ÓBITOS EVITÁVEIS	2001			2002			2003			2004			2005			2006		
	n	%	coef	n	%	coef	n	%	coef	n	%	coef	n	%	coef	n	%	coef
Redutíveis por imunoprevenção	1	0,3	0,05	-	-	-	2	0,8	0,10	-	-	-	2	0,8	0,11	1	0,4	0,05
Redutíveis por adequado controle na gravidez	42	14,2	2,01	40	14,3	2,00	55	21,5	2,86	48	20,1	2,46	62	25,4	3,27	70	31,4	3,81
Redutíveis por adequada atenção ao parto	18	6,1	0,87	31	11,1	1,54	24	9,4	1,25	42	17,6	2,15	42	17,2	2,22	30	13,5	1,63
Redutíveis por ações de prevenção, diagnóstico e tratamento precoce	80	27,0	3,83	54	19,4	2,70	60	23,4	3,12	46	19,2	2,36	37	15,2	1,95	26	11,7	1,41
Redutíveis por meio de parcerias com outros setores	72	24,3	3,45	81	29,0	4,04	61	23,8	3,18	53	22,2	2,71	55	22,5	2,90	63	28,3	3,43
Não Evitáveis	78	26,3	3,69	63	22,6	3,14	43	16,8	2,24	37	15,5	1,89	37	15,2	1,95	23	10,3	1,25
Mal Definidas	5	1,7	0,24	10	3,6	0,50	11	4,3	0,50	13	5,4	0,67	9	3,7	0,47	10	4,5	0,54
Total	296	100,0	14,14	279	100,0	13,92	256	100,0	13,26	239	100,0	12,24	244	100,0	12,89	223	100,0	12,13

fonte: SIM/CGVS/SMS/PMPA

Tabela 67 - Distribuição dos óbitos infantis e CMI*, segundo gerência distrital, Porto Alegre, 2006

GD 2001	nº de Óbitos				Coeficientes de Mortalidade		
	NV	Neo	Pós Neo	Total	Neo	Pós Neo	Total
GD 1 - Centro	2298	15	8	23	6,53	3,48	10,01
GD 2 - Noroeste/Humaitá-Navegantes-Ilhas	2159	16	11	27	7,41	5,09	12,51
GD 3 - Norte/Eixo da Baltazar	2454	20	10	30	8,15	4,07	12,22
GD 4 - Leste/Nordeste	2229	16	10	26	7,18	4,49	11,66
GD 5 - Glória/Cruzeiro/Cristal	2114	13	10	23	6,15	4,73	10,88
GD 6 - Sul/Centro Sul	2301	14	9	23	6,08	3,91	9,99
GD 7 - Partenon/Lomba do Pinheiro	2895	23	19	42	7,94	6,56	14,51
GD 8 - Restinga/Extremo-Sul	1485	11	12	23	7,41	8,08	15,49
ignorada	448	3	3	6	6,70	6,70	13,40
Total	18383	131	92	223	7,13	5,00	12,13

*por 1.000 NV

fonte: SIM/CGVS/SMS/PMPA

SUMÁRIO

IMPRIMIR

SAIR

MORTALIDADE MENORES DE 5 ANOS

Tabela 68 - Série histórica da distribuição dos óbitos, da população estimada** e das Taxas de Mortalidade em Menores de cinco anos (TMM5) * segundo sexo, Porto Alegre, 1996-2006

Anos	Nº de óbitos			População			*TMM5		
	Masc	Fem	Total	Masc	Fem	Total	Masc	Fem	Total
1996	316	210	526	60.114	57.591	117.705	5,26	3,65	4,47
1997	250	194	444	50.147	48.322	98.469	4,98	4,01	4,51
1998	248	213	461	50.447	48.612	99.059	4,94	4,36	4,65
1999	196	145	341	50.761	48.916	99.677	3,86	3,01	3,42
2000	232	176	408	53.073	51.003	104.076	4,37	3,45	3,92
2001	196	161	358	53.568	51.481	105.049	3,66	3,13	3,41
2002	178	150	328	53.965	51.860	105.825	3,29	2,89	3,09
2003	161	129	290	54.378	52.260	106.638	2,96	2,47	2,72
2004	155	129	284	54.791	52.657	107.448	2,83	2,45	2,64
2005	140	133	273	55.728	52.657	109.286	2,51	2,48	2,50
2006	133	132	265	56.207	54.016	110.223	2,37	2,44	2,40

*por 1.000 menores de 5 anos

SUMÁRIO

IMPRIMIR

SAIR

MORTALIDADE MENORES DE 5 ANOS**Tabela 69** - Série histórica da Taxa de Mortalidade em Menores de Cinco Anos * do Rio Grande do Sul e Porto Alegre, 1980 – 2006

Ano	Rio Grande do Sul		Porto Alegre	
	n	TMM5	n	TMM5
1980	8.380	39,0	1.081	42,0
1981	7.508	34,8	936	35,2
1982	6.989	33,2	1.010	36,8
1983	6.390	29,1	883	31,2
1984	7.010	31,2	1.012	34,7
1985	6.071	26,8	873	29,1
1986	5.563	24,3	763	24,7
1987	5.216	22,7	687	21,7
1988	5.116	22,0	717	22,0
1989	4.669	21,3	557	16,8
1990	4.418	21,5	602	18,0
1991	4.192	19,8	507	23,4
1992	4.106	22,4	518	22,5
1993	4.143	22,2	520	22,4
1994	4.209	22,3	520	21,7
1995	4.146	22,0	528	21,5
1996	3.893	21,4	526	21,9
1997	3.401	18,8	444	18,7
1998	3.696	20,8	461	19,8
1999	3.225	17,5	341	14,3
2000	3.117	17,7	408	17,3
2001	2.995	18,7	358	17,2
2002	2.815	18,2	328	16,4
2003	2.828	18,98	290	15,11
2004	2.687	17,58	284	14,54
2005	2.332	15,9	273	14,42
2006	2.207	15,6	265	14,41

* Taxa por 1.000 nascidos vivos

SUMÁRIO**IMPRIMIR****SAIR**

MORTALIDADE MENORES DE 5 ANOS**Tabela 70** - Série histórica da distribuição da mortalidade proporcional segundo os cinco principais Grupos de Causas em menores de cinco anos, Porto Alegre, 1980, 1985, 1990, 1995, 1999-2006

Ano	Posição				
	1º lugar	2º lugar	3º lugar	4º lugar	5º lugar
1980	APP (40,0%)	DAR (20,6%)	DIP (15,1%)	AC (12,9%)	DEN (5,9%)
1985	APP (40,9%)	DAR (18,0%)	DIP (14,3%)	AC (13,4%)	DEN (4,9%)
1990	APP (41,0%)	DAR (24,6%)	AC (14,5%)	DIP (9,8%)	DSN (2,4%)
1995	APP (36,7%)	AC (18,2%)	DAR (17,4%)	DEN (7,8%)	DIP (6,1%)
1999	APP (43,7%)	AC (19,3%)	DAR (11,4%)	DIP (9,1%)	CE (6,4%)
2000	APP (42,4%)	AC (23,8%)	DAR (9,6%)	CE (8,3%)	DIP (6,4%)
2001	APP (41,3%)	AC (24,6%)	DAR/ CE (8,1%)	DIP (7,8%)	SSAA(3,1%)
2002	APP (39,0%)	AC (26,5%)	CE (10,4%)	DAR (8,2%)	SSAA (4,3%)
2003	APP (42,4%)	AC (26,9%)	DAR (9,3%)	DIP (5,9%)	CE (4,5%)
2004	APP (41,90%)	AC (27,82%)	DAR (9,86%)	CE (8,10%)	DIP (3,52%)
2005	APP (46,15%)	AC (26,01%)	DAR / CE (8,06%)	DIP (4,40%)	SSAA (1,83%)
2006	APP (45,28%)	AC (26,41%)	CE(12,45%)	DIP (3,40%)	NEO/DSN (2,64%)

fonte: DATASUS e SIM/CGVS/SMS/PMPA

Tabela 71 - Série histórica da distribuição dos óbitos em crianças de um a quatro anos segundo Grupos de Causas e algumas Causas Específicas, Porto Alegre, 1998 - 2006

Grupos de Causas	1998	1999	2000	2001	2002	2003	2004	2005	2006
Doenças Aparelho Respiratório (Todo cap X)	27	9	6	8	6	3	2	4	1
Doença Respiratória Aguda (J00-J22)	16	6	4	3	2	1	1	2	1
Asma (J45, J46)	4	2	2	4	2	1	1	2	0
Doenças Infeciosas e Parasitárias (todo cap I)	16	9	11	14	3	7	1	3	5
HIV (B20-B24)	13	7	4	10	3	1	-	1	3
Causas Externas (todo cap XX)	15	9	13	13	12	3	13	8	13
Acidentes de Transporte (V01-V99)	4	3	4	2	3	1	-	2	3
Afogamento (W66-W74)	3	3	4	3	1	-	5	1	4
Homicídio (X85-Y09)	4	-	2	2	5	-	2	3	3
Malformação (todo cap XVII)	9	10	15	9	9	5	14	4	11
Cárdio-vasculares (Q20-Q25)	4	5	7	3	2	1	5	1	6
Síndrome de Down (Q90)	1	-	-	2	-	-	1	-	2

fonte: SIM/CGVS/SMS/PMPA

SUMÁRIO

IMPRIMIR

SAIR