



Prefeitura Municipal de Porto Alegre
Secretaria Municipal de Saúde/SMS
Coordenadoria Geral de Vigilância da Saúde/CGVS
Equipe de Vigilância de Eventos Vitais, Doenças e Agravos Não Transmissíveis



SIM - Sistema de Informação sobre Mortalidade

PORTO ALEGRE - Relatório 2007

Organizadores

Eugênio Lisboa
Maria Regina Varnieri Brito
Patrícia Conzatti Vieira

Agosto de 2008

Prefeitura Municipal de Porto Alegre

Prefeito **José Fogaça**

Secretaria Municipal da Saúde

Secretário **Eliseu Santos**

Coordenadoria Geral de Vigilância em Saúde

Coordenador **José Ângelo Moren dos Santos**

Equipe de Vigilância de Eventos Vitais, Doenças e Agravos não Transmissíveis

Coordenador **Maria Isabel de Rose de Souza**

SIM

Coordenadora **Patrícia Conzatti Vieira**

SUMÁRIO GERAL

Introdução	7
Mortalidade Geral	8
- causas externas	30
- tuberculose	36
- AIDS	38
- AIDS e tuberculose	40
- Co-infecção HIV/HCV	43
- hepatites virais	45
- diabetes	49
- mortalidade de mulheres em idade fértil e mortalidade materna	54
Mortalidade fetal	56
Mortalidade infantil	57
Mortalidade de menores de cinco anos	66
Fórmulas de Cálculo	70

Índice de Tabelas e Figuras

MORTALIDADE GERAL

Tabela 1 - Série histórica do número de óbitos e Coeficientes de Mortalidade Geral (CMG) no Brasil, Rio Grande do Sul e Porto Alegre, 1995-2007

Tabela 2 - Série histórica da proporção de óbitos segundo faixa etária, Porto Alegre, RS, 1980, 1990, 1995, 1999 – 2007

Gráfico 1 - Distribuição do número de óbitos por idade segundo anos de vida, Porto Alegre, RS, 2007

Gráfico 2 - Distribuição dos Coeficientes de Mortalidade segundo anos de vida, Porto Alegre, RS, 2007

Legenda - Grupos de Causas da CID – 10

Tabela 3 - Série histórica da proporção dos principais Grupos de Causas segundo ordem de frequência, Porto Alegre, RS, 1980 – 2007

Gráfico 3 - Série histórica da proporção dos principais Grupos de Causas segundo ordem de frequência, Porto Alegre, RS, 1980 – 2007

Tabela 4 - Série histórica da proporção dos principais Grupos de Causas segundo sexo e ordem de frequência, Porto Alegre, RS, 1980, 1985, 1990, 1995-2007

Tabela 5 - Série histórica da proporção dos principais Grupos de Causas, segundo ordem de frequência, na faixa etária dos menores de um ano, Porto Alegre, RS, 1980, 1985, 1990, 1995, 1999 a 2007

Tabela 6 - Série histórica da proporção dos principais Grupos de Causas, segundo ordem de frequência, na faixa etária de um a quatro anos, Porto Alegre, RS, 1980, 1985, 1990, 1995, 1999 a 2007

Tabela 7 - Série histórica da proporção dos principais Grupos de Causas, segundo ordem de frequência, na faixa etária de cinco a quatorze anos, Porto Alegre, RS, 1980, 1985, 1990, 1995, 1999-2007

Tabela 8 - Série histórica da proporção dos principais Grupos de Causas, segundo ordem de frequência, na faixa etária de quinze a dezenove anos, Porto Alegre, RS, 1980, 1985, 1990, 1995, 1999-2007

Tabela 9 - Série histórica da proporção dos principais Grupos de Causas, segundo ordem de frequência, na faixa etária de vinte aos quarenta e nove anos, Porto Alegre, RS, 1980, 1985, 1990, 1995, 1999-2007

Tabela 10 - Série histórica da proporção dos principais Grupos de Causas, segundo ordem de frequência, na faixa etária de cinquenta anos e mais, Porto Alegre, RS, 1980, 1985, 1990, 1995, 1999-2007

Tabela 11 - Distribuição dos Coeficientes de Mortalidade segundo os Grupos de Causas, Porto Alegre, RS, 2002-2007

Tabela 12 - Distribuição dos óbitos, Mortalidade Proporcional e Coeficiente de Mortalidade segundo os Grupos de Causas e sexo, Porto Alegre, RS, 2005

Tabela 13 - Distribuição dos óbitos, Mortalidade Proporcional e Coeficiente de Mortalidade segundo os Grupos de Causas e sexo, Porto Alegre, RS, 2006

Tabela 14 - Distribuição dos óbitos, Mortalidade Proporcional e Coeficiente de Mortalidade segundo os Grupos de Causas e sexo, Porto Alegre, RS, 2007

Tabela 15 - Série Histórica da distribuição do número de óbitos e Mortalidade Proporcional segundo as Causas Básicas de óbito consideradas Mal Definidas, Porto Alegre, RS, 1996-2007

Gráfico 4 – Série Histórica da distribuição da proporção de Causas Mal Definidas de mortalidade, Porto Alegre, RS, 1996-2007

Tabela 16 - Distribuição das Causas básicas de óbito segundo ordem de frequência e Mortalidade Proporcional, Porto Alegre, RS, 2007

Tabela 17 - Distribuição das Causas Básicas de óbito no sexo masculino segundo ordem de frequência e Mortalidade Proporcional, Porto Alegre, RS, 2007

Tabela 18 - Distribuição das Causas Básicas de óbito no sexo feminino segundo ordem de frequência e Mortalidade Proporcional, Porto Alegre, RS, 2007

MORTALIDADE GERAL – Causas Externas

Tabela 19 - Série histórica da distribuição dos coeficientes de mortalidade por Causas Externas (V01 – Y98) por faixa etária, Porto Alegre, RS, 1990, 1995, 1999-2007

Tabela 20 - Série histórica da distribuição do número de óbitos por Causas Externas (V01 – Y98) segundo faixa etária, Porto Alegre, RS. 1990, 1995, 1999 - 2007

Tabela 21 - Série histórica da posição ocupada pelo grupo das Causas Externas na mortalidade proporcional segundo faixa etária, Porto Alegre, RS, 1999-2005

Tabela 22 - Distribuição dos óbitos por Causas Externas segundo sexo, faixa etária e razão entre óbitos masculinos e femininos, Porto Alegre, RS, 2003 a 2007

Tabela 23 - Série histórica da distribuição do número de óbitos e dos Coeficientes de Mortalidade por Causas Externas segundo Eventos Específicos, Porto Alegre, RS, 2001-2007

Tabela 24 - Série histórica da distribuição do número de óbitos segundo Eventos Específicos de Causas Externas e sexo, Porto Alegre, RS, 2006-2007

Tabela 25 - Distribuição do número de óbitos e da Mortalidade Proporcional por Eventos Específicos de Causas Externas segundo faixa etária, Porto Alegre, RS, 2005

Tabela 26 - Distribuição do número de óbitos e da Mortalidade Proporcional por Eventos Específicos de Causas Externas segundo faixa etária, Porto Alegre, RS, 2006

Tabela 27 - Distribuição do número de óbitos e da Mortalidade Proporcional por Eventos Específicos de Causas Externas segundo faixa etária, Porto Alegre, RS, 2007

Gráfico 5 - Série Histórica da distribuição dos Coeficientes de Mortalidade segundo Eventos Específicos de Causas Externas, Porto Alegre, RS, 1996-2007

MORTALIDADE GERAL - Tuberculose

Tabela 28 - Série Histórica da distribuição do número total de óbitos, do número de óbitos por Tuberculose (TB) e Mortalidade Proporcional (MP) por TB segundo sexo, coeficiente de mortalidade por TB, Porto Alegre, RS, 1985-2007

Gráfico 6 - Série Histórica da distribuição dos Coeficientes de Mortalidade por Tuberculose, Porto Alegre, RS, 1985-2007

MORTALIDADE GERAL - AIDS

Tabela 29 - Série histórica da distribuição do número total de óbitos, do número de óbitos por AIDS e Mortalidade Proporcional (MP) por AIDS segundo sexo e coeficiente de mortalidade por AIDS, Porto Alegre, RS, 1985 – 2007

Gráfico 7 - Série Histórica da distribuição dos Coeficientes de Mortalidade por AIDS, Porto Alegre, RS, 1985-2007

MORTALIDADE GERAL - AIDS e tuberculose

Tabela 30 - Série histórica do número de óbitos, número de óbitos com co-infecção HIV/TB e Mortalidade Proporcional segundo sexo, Porto Alegre, RS, 2001-2007

Tabela 31 - Série histórica da distribuição do número de óbitos por AIDS, do número de óbitos com co-infecção HIV/TB e Mortalidade Proporcional segundo sexo. Porto Alegre, RS, 2001-2007

Gráfico 8 - Série Histórica da distribuição dos Coeficientes de Mortalidade por AIDS, Tuberculose, AIDS com co-infecção por Tuberculose e Seqüela de Tuberculose Porto Alegre, RS, 1996-2007

Gráfico 9 - Série Histórica da distribuição dos Coeficientes de Mortalidade por Tuberculose e AIDS, Porto Alegre, RS, 1996-2007

MORTALIDADE GERAL - Co-infecção HIV/HCV

Tabela 32 - Série histórica da distribuição do número de óbitos por AIDS, do número de óbitos por AIDS com co-infecção HVC e Mortalidade Proporcional da co-infecção HIV/HCV nos óbitos por AIDS, Porto Alegre, RS, 1996-2007

Gráfico 10 - Série Histórica da distribuição dos óbitos por AIDS (B20-B24) com co-infecção HCV, Porto Alegre, RS, 1996-2007

Tabela 33 - Distribuição do número de óbitos e Coeficientes de Mortalidade por Hepatites Virais segundo sexo e ano, Porto Alegre, RS, 2005-2007

Tabela 34 - Distribuição dos óbitos com Hepatites Virais (Causa Básica e/ou Causa Associada) segundo sexo e ano, Porto Alegre, RS, 2005-2007

Tabela 35 - Série histórica da distribuição do número de óbitos e Coeficiente de Mortalidade por Hepatite Crônica pelo HCV (B18.2), Porto Alegre, RS, 1996-2005

Gráfico 11 - Série Histórica da distribuição dos Coeficientes de mortalidade por HCV (B18.2), Porto Alegre, RS, 1996-2007

Tabela 36 - Série histórica da distribuição dos óbitos por Carcinoma Hepatocelular (C22.0), Coeficiente de Mortalidade e percentual de óbitos com infecção HCV e/ou HBV como Causa Associada, Porto Alegre, RS, 1996-2007

Gráfico 12 - Série Histórica da distribuição dos Coeficientes de mortalidade por neoplasias (C00-C97), neoplasias em fígado(C22) e hepatocarcinoma (C22.0), Porto Alegre, RS, 1996-2007

Tabela 37 - Série histórica da distribuição do número total de óbitos, óbitos por Causa Básica *Diabetes Mellitus* e Mortalidade Proporcional segundo sexo, Porto Alegre, RS, 1985-2007

Gráfico 13 - Série Histórica da distribuição dos Coeficientes de mortalidade por *Diabetes Mellitus* (E10-E14), neoplasias em figado(C22) e hepatocarcinoma (C22.0), Porto Alegre, RS, 1985-2007

Tabela 38 - Série histórica da distribuição dos óbitos com Causa Básica e/ou Causa Associada por *Diabetes Mellitus* segundo sexo e Mortalidade Proporcional, Porto Alegre, RS, 1996-2007

Gráfico 14 - Série Histórica da distribuição dos óbitos com Causa Básica e/ou Causa Associada por *Diabetes Mellitus* segundo sexo, Porto Alegre, RS, 1996-2007

Gráfico 15 - Série Histórica da distribuição da Mortalidade Proporcional dos óbitos com Causa Básica ou Causa Associada por *Diabetes Mellitus*, Porto Alegre, RS, 1996-2007

MORTALIDADE GERAL - Mortalidade de mulheres em idade fértil e mortalidade materna

Tabela 39 - Série Histórica da distribuição dos óbitos em mulheres, mulheres em idade fértil, morte materna e CMM, Porto Alegre, RS, 1996-2007

Tabela 40 - Série histórica da distribuição da morte materna, causas diretas e indiretas e CMM, Porto Alegre, RS, 1996-2007

Tabela 41 - Série histórica da distribuição da morte de mulheres grávidas ou puérperas segundo algumas causas externas, Porto Alegre, RS, 1996-2007

Tabela 42 - Série histórica da distribuição de óbitos no puerpério tardio (43 dias a 1 ano da data do parto) segundo algumas causas, Porto Alegre, RS, 2003-2007

Tabela 43 - Série histórica da distribuição dos óbitos de mulheres em idade fértil segundo faixa etária, Porto Alegre, RS, 1996-2007

MORTALIDADE FETAL

Tabela 44 - Série histórica da distribuição dos óbitos fetais segundo Grupos de Causas e Coeficiente de Mortalidade Fetal (CMF), Porto Alegre, RS, 1999-2007

Tabela 45 - Série histórica da distribuição dos óbitos fetais segundo idade gestacional, Porto Alegre, RS, 1999-2007

Tabela 46 - Série histórica da distribuição dos óbitos do período perinatal segundo os Coeficientes de Mortalidade Perinatal, Porto Alegre, RS, 1997-2007

MORTALIDADE INFANTIL

Tabela 47 - Série histórica do número de óbitos e Coeficientes de Mortalidade Infantil (CMI) do Brasil, Rio Grande do Sul e Porto Alegre, 1980-2007

Tabela 48 - Série histórica da distribuição dos Coeficientes de Mortalidade Neonatal, Pós-Neonatal e Infantil, do Rio Grande do Sul e de Porto Alegre, 1980-2007

Tabela 49 - Série histórica da distribuição dos Coeficientes de Mortalidade Neonatal Precoce e Tardia, Pós-neonatal e MI, Porto Alegre, RS, 1995 -2007

Tabela 50 - Série histórica da mortalidade proporcional segundo os cinco principais Grupos de Causas de Mortalidade Infantil, Porto Alegre, RS, 1981-2007

Tabela 51 - Série histórica da distribuição da mortalidade proporcional dos óbitos em menores de 1 ano segundo o período Neonatal (MPN) e Pós-Neonatal (MPPN), Porto Alegre, RS, 1981 – 2007

Tabela 52 - Série histórica da distribuição dos óbitos de crianças menores de um ano e mortalidade proporcional segundo faixa etária, Porto Alegre, RS, 1997-2007

Tabela 53 - Série histórica da distribuição dos óbitos do período Neonatal segundo faixa etária, Porto Alegre, RS, 1997-2007

Tabela 54 - Série histórica da distribuição dos óbitos infantis e dos CMI segundo Grupos de Causas, Porto Alegre, RS, 1997-2007

Tabela 55 - Série histórica da distribuição dos óbitos infantis e CMI por Grupo de Causas e Causas Específicas, Porto Alegre, RS, 1997-2007

Tabela 56 - Série histórica da distribuição dos óbitos infantis segundo classificação de evitabilidade e sexo, Porto Alegre RS, 1996-2007

Tabela 57 - Série histórica da distribuição do número absoluto de óbitos e CMI, segundo classificação de evitabilidade e faixa etária, Porto Alegre-RS, 1996-2007

Tabela 58 - Série histórica da distribuição dos óbitos infantis evitáveis, segundo as categorias de redutibilidade da classificação de evitabilidade, Porto Alegre, RS, 1996-2007

Tabela 59 - Distribuição dos óbitos infantis e CMI, segundo gerência distrital, Porto Alegre, RS, 2007

MORTALIDADE DE MENORES DE CINCO ANOS

Tabela 60 - Série histórica da distribuição dos óbitos, da população estimada e das Taxas de Mortalidade em Menores de cinco anos (TMM5) segundo sexo, Porto Alegre, 1996-2007

Tabela 61 - Série histórica da Taxa de Mortalidade em Menores de Cinco Anos (TMM5) do Rio Grande do Sul e Porto Alegre, 1980 – 2007

Tabela 62 - Série histórica da distribuição da mortalidade proporcional segundo os cinco principais Grupos de Causas em menores de cinco anos, Porto Alegre, RS, 1980, 1985, 1990, 1995, 1999-2007

Tabela 63 - Série histórica da distribuição dos óbitos em crianças de um a quatro anos segundo Grupos de Causas e Causas Específicas, Porto Alegre, RS, 1998 - 2007

INTRODUÇÃO

O Sistema de Informação sobre Mortalidade (SIM) compõe a Equipe de Vigilância de Eventos Vitais, Doenças e Agravos Não Transmissíveis, da Coordenadoria Geral de Vigilância em Saúde da Secretaria Municipal de Saúde de Porto Alegre. Desde 1995, quando foi municipalizado, vem investindo na qualificação dos dados contidos na declaração de óbito (DO), através de revisão de prontuário hospitalar e ambulatorial, contato com o médico assistente e família e pesquisa em outros sistemas de informação.

Como fonte também da melhoria da qualidade do preenchimento da declaração de óbito (DO), destacamos as capacitações em hospitais para médicos e funcionários administrativos, além do contato com o CREMERS e com o próprio médico atestante do óbito, orientando sobre o correto preenchimento e esclarecendo causas de morte mal definidas.

Em 2007, tanto o SIM como o SINASC (Sistema de Informação sobre Nascidos Vivos), passaram a utilizar um novo software desenvolvido pelo Ministério da Saúde, contribuindo ainda mais para a padronização dos dados nacionalmente. Em razão disso, teve que haver um período de adaptação e ajustes para utilização da nova ferramenta, pelo Estado e pelo Município, fazendo com que os dados fossem divulgados tardiamente em relação aos anos anteriores.

As tabelas e gráficos a seguir são apresentados por série histórica, procurando evidenciar as transformações ocorridas no perfil epidemiológico da população residente em Porto Alegre ao longo dos anos. Esperamos que esses dados possam contribuir, principalmente, para o planejamento de ações em saúde do município.

MORTALIDADE GERAL

Tabela 1 - Série histórica do número de óbitos e Coeficientes de Mortalidade Geral (CMG) no Brasil, Rio Grande do Sul e Porto Alegre, 1995-2007

Ano	Brasil*		RS *		Porto Alegre *	
	n	coef**	n	coef**	n	coef**
1995	893.877	5,74	64.721	6,83	9.522	7,36
1996	908.883	5,79	67.329	6,99	9.982	7,74
1997	903.516	5,66	63.961	6,55	9.603	7,40
1998	931.895	5,74	69.146	7,01	10.188	7,80
1999	938.658	5,73	66.877	6,71	9.927	7,55
2000	946.686	5,32	67.558	6,60	9.816	7,21
2001	961.492	5,58	61.918	6,59	9.970	7,26
2002	982.807	5,63	69.073	6,64	10.202	7,37
2003	1.002.340	5,67	70.112	6,67	10.232	7,34
2004	1.024.073	5,64	71.964	6,71	10.302	7,33
2005	1.006.827	5,47	70.821	6,53	10.389	7,27
2006	Não divulgado	Não divulgado	72.052	6,57	10.517	7,30
2007	Não divulgado	Não divulgado	74.909	6,76	10.945	7,53

* valores observados, não padronizados por sexo e faixa etária

** coeficientes por 1.000 habitantes

Tabela 2 - Série histórica da proporção de óbitos segundo faixa etária, Porto Alegre, RS, 1980, 1990, 1995, 1999 – 2007

Faixa Etária	1980	1990	1995	1999	2000	2001	2002	2003	2004	2005	2006	2007
Menor de 1 ano	12,4	5,7	4,7	2,9	3,5	2,9	2,7	2,5	2,3	2,4	2,1	1,9
1 a 4 anos	1,6	0,8	0,8	0,5	0,6	0,6	0,5	0,3	0,4	0,3	0,4	0,3
5 a 19 anos	2,8	2,4	2,4	2,1	2,1	1,7	2,1	1,9	1,8	1,8	1,7	2,0
20 a 49 anos	18,8	18,8	20,3	19,2	19,0	17,8	18,5	18,2	18,3	17,6	17,3	17,1
50 ou + anos	63,5	71,9	71,7	75,3	74,8	76,9	76,2	77,2	77,0	77,9	78,5	78,7

MORTALIDADE GERAL

Distribuição dos óbitos de pessoas residentes em Porto Alegre por idade na data do óbito - 2007

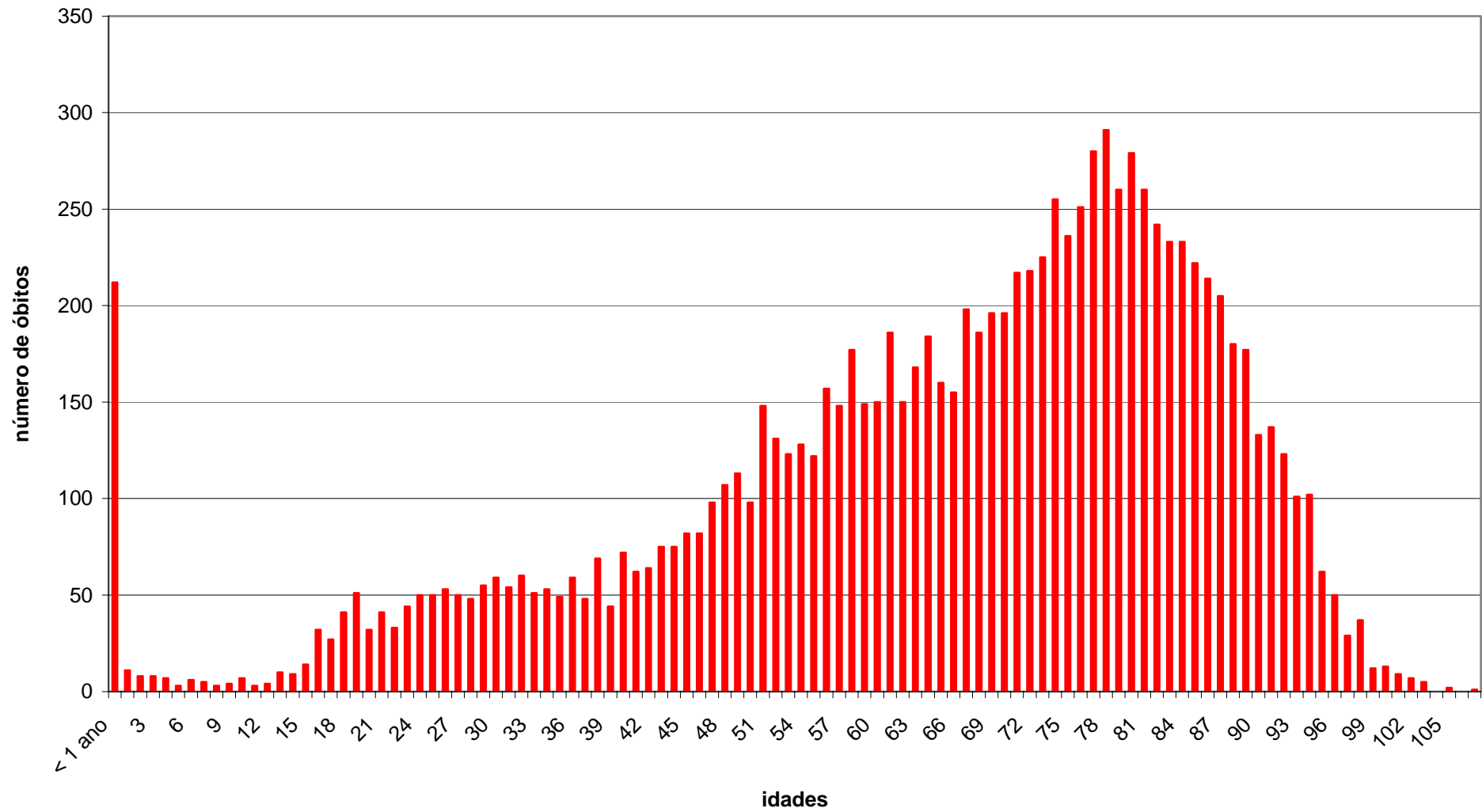


Gráfico 1

MORTALIDADE GERAL

Distribuição dos coeficientes de mortalidade por idade por 100.000 habitantes de pessoas com domicílio em Porto Alegre no ano de 2007

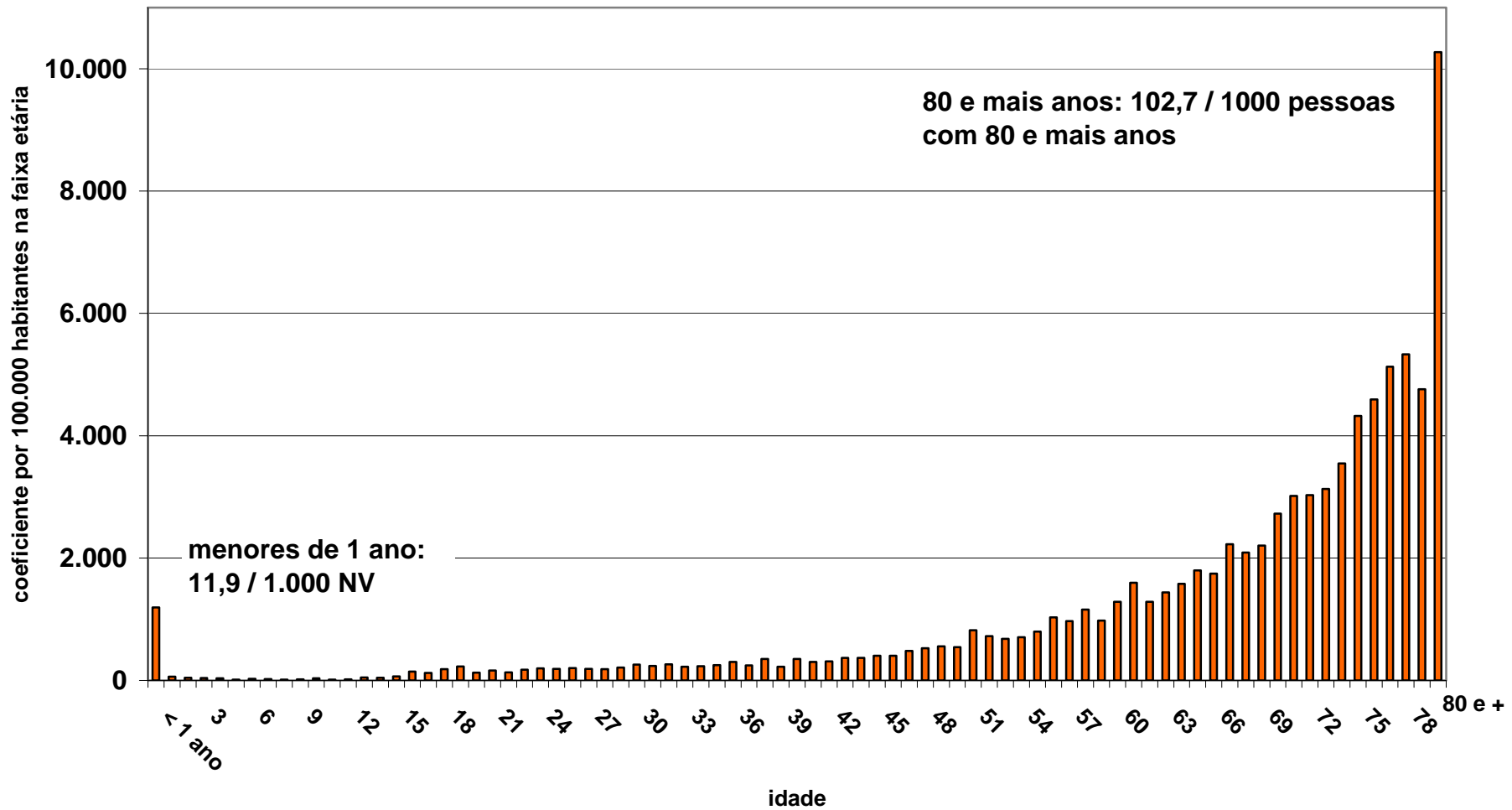


Gráfico 2

MORTALIDADE GERAL

Capítulo	Grupos de Causas da CID - 10	Legenda
I.	Algumas doenças infecciosas e Parasitárias	DIP
II.	Neoplasias (tumores)	NEO
III.	Doenças sangue, órgãos hematopoiéticos e transtornos imunitários	DSO
IV.	Doenças endócrinas nutricionais e Metabólicas	DEN
V.	Transtornos mentais e comportamentais	TM
VI.	Doenças do sistema nervoso	DSN
VII.	Doenças do olho e anexos	DOA
VIII.	Doenças do ouvido e apófise Mastóide	DOAM
IX.	Doenças do aparelho circulatório	DAC
X.	Doenças do aparelho respiratório	DAR
XI.	Doenças do aparelho digestivo	DAD
XII.	Doenças da pele e do tecido subcutâneo	DP
XIII.	Doenças do sistema osteomuscular e tecido conjuntivo	DOM
XIV.	Doenças do aparelho geniturinário	DAG
XV.	Gravidez parto e puerpério	GPP
XVI.	Algumas afecções originadas no período perinatal	APP
XVII.	Malformações congênitas, deformidades e anomalias cromossômicas	AC
XVIII.	Sintomas, sinais e achados anormais de exames clínicos e laboratoriais	SSAA
XX.	Causas externas mortalidade	CE

MORTALIDADE GERAL**Tabela 3** - Série histórica da proporção dos principais Grupos de Causas segundo ordem de frequência, Porto Alegre, RS, 1980 - 2007

Ano	Posição				
	1º lugar	2º lugar	3º lugar	4º lugar	5º lugar
1980	DAC (37,6%)	NEO (16,8%)	DAR (11,8%)	CE (8,9%)	APN (5,2%)
1981	DAC (38,7%)	NEO (17,3%)	DAR (10,3%)	CE (9,9%)	APN (5,6%)
1982	DAC (37,3%)	NEO (17,6%)	DAR (10,6%)	CE (10,5%)	APN (5,6%)
1983	DAC (37,8%)	NEO (17,5%)	DAR (12,5%)	CE (9,9%)	DAD (5,0%)
1984	DAC (37,6%)	NEO (16,8%)	DAR (13,0%)	CE (9,0%)	DAD (5,1%)
1985	DAC (37,5%)	NEO (18,3%)	DAR (10,7%)	CE (9,5%)	DAD (5,6%)
1986	DAC (36,7%)	NEO (19,3%)	DAR (11,9%)	CE (9,8%)	DAD (5,9%)
1987	DAC (36,2%)	NEO (17,6%)	DAR (12,5%)	CE (10,5%)	DAD (6,1%)
1988	DAC (38,3%)	NEO (17,3%)	DAR (12,8%)	CE (9,9%)	DAD (5,4%)
1989	DAC (31,5%)	NEO (18,3%)	DAR (12,0%)	CE (11,6%)	DAD (5,6%)
1990	DAC (35,6%)	NEO (17,6%)	DAR (13,7%)	CE (10,4%)	DAD (10,4%)
1991	DAC (35,0%)	NEO (19,4%)	DAR (12,1%)	CE (10,8%)	DEN (5,5%)
1992	DAC (34,9%)	NEO (19,9%)	DAR (12,9%)	CE (9,6%)	DEN (5,8%)
1993	DAC (33,3%)	NEO (19,3%)	DAR (14,8%)	CE (8,5%)	DEN (7,1%)
1994	DAC (32,4%)	NEO (18,4%)	DAR (15,7%)	CE (9,0%)	DEN (7,1%)
1995	DAC (33,4%)	NEO (19,1%)	DAR (12,3%)	CE (9,6%)	DEN (8,9%)
1996	DAC (32,1%)	NEO (19,4%)	DAR (14,1%)	CE (9,4%)	DIP (6,7%)
1997	DAC (32,4%)	NEO (21,6%)	DAR (11,9%)	CE (10,2%)	DIP (7,2%)
1998	DAC (33,4%)	NEO (20,6%)	DAR (13,8%)	CE (8,4%)	DIP (7,1%)
1999	DAC (33,0%)	NEO (22,1%)	DAR (13,2%)	CE (8,3%)	DIP (6,4%)
2000	DAC (33,1%)	NEO (21,6%)	DAR (10,6%)	CE (9,2%)	DIP (6,7%)
2001	DAC (32,4%)	NEO (22,1%)	DAR (10,7%)	CE (8,2%)	DIP (6,9%)
2002	DAC (32,0%)	NEO (21,8%)	DAR (10,0%)	CE (10,0%)	DIP (7,1%)
2003	DAC (31,3%)	NEO (22,4%)	DAR (10,1%)	CE (8,7%)	DIP (7,2%)
2004	DAC (28,3%)	NEO (22,5%)	DAR (10,1%)	CE (9,0%)	DIP (7,5%)
2005	DAC (29,4%)	NEO (23,3%)	DAR (9,3%)	CE (9,3%)	DIP (7,1%)
2006	DAC (30,6%)	NEO (23,3%)	CE (9,0 %)	DAR (8,6%)	DIP (7,6%)
2007	DAC (30,4%)	NEO (22,5%)	CE (9,9 %)	DAR (9,5%)	DIP (7,2%)

MORTALIDADE GERAL

Série histórica da mortalidade pelos principais grupos de causas - Porto Alegre - 1980 a 2007

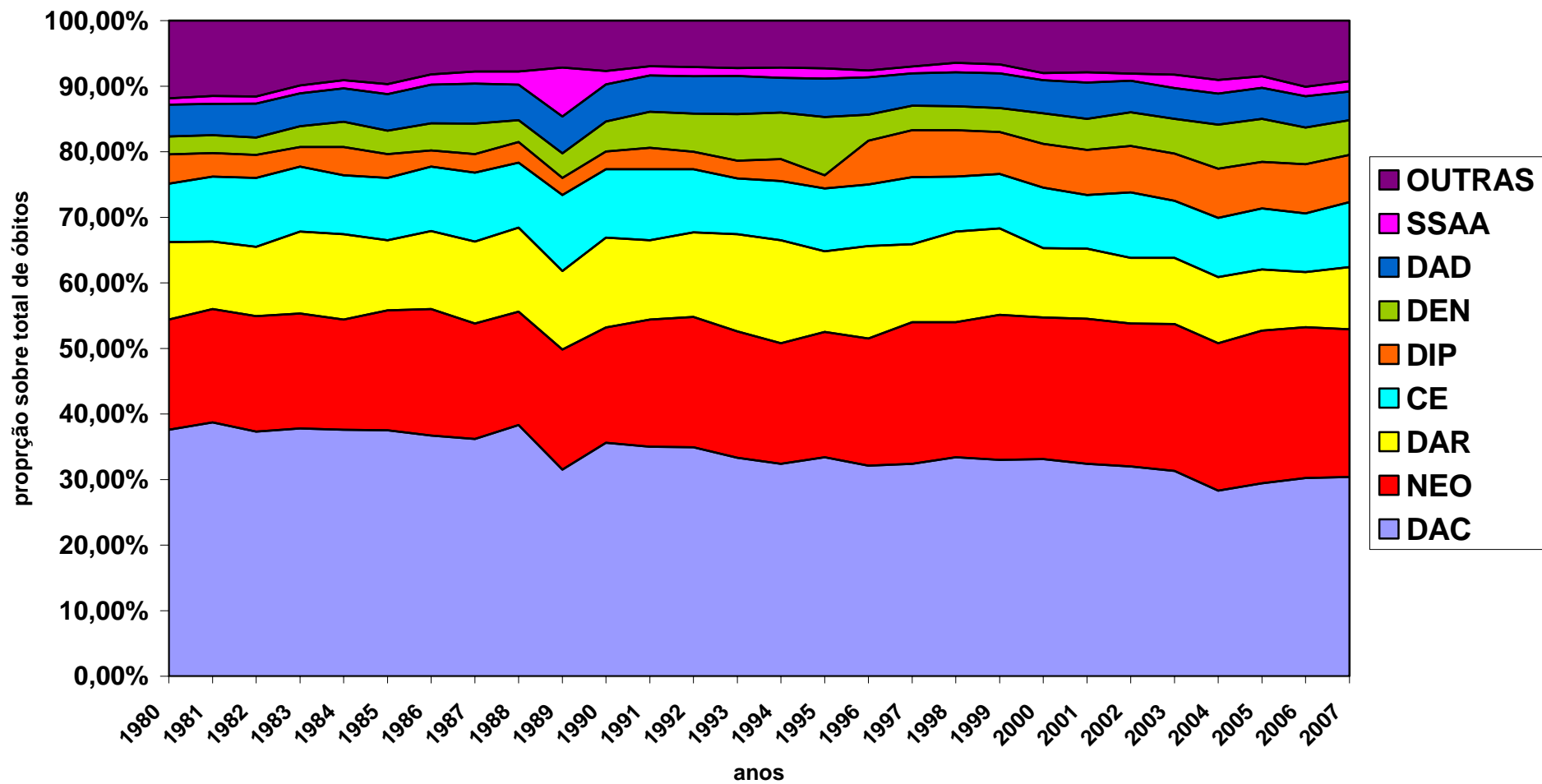


Gráfico 3

MORTALIDADE GERAL

Tabela 4 - Série histórica da proporção dos principais Grupos de Causas segundo sexo e ordem de frequência, Porto Alegre, RS, 1980, 1985, 1990, 1995-2007

Ano	Sexo	Posição				
		1º lugar	2º lugar	3º lugar	4º lugar	5º lugar
1980	Masc	DAC (34,4%)	NEO (16,6%)	CE (15,1%)	DAR (10,5%)	DAD (6,1%)
	Fem	DAC (41,0%)	NEO (18,9%)	DAR (10,8%)	APP (5,6%)	CE (4,5%)
1985	masc	DAC (35,4%)	NEO (17,2%)	CE (13,2%)	DAR (10,6%)	DAD (6,2%)
	fem	DAC (26,0%)	NEO (19,7%)	DAR (10,8%)	DAD (4,9%)	CE (4,9%)
1990	masc	DAC (32,4%)	NEO (16,8%)	CE (14,3%)	DAR (13,3%)	DAD (6,2%)
	fem	DAC (39,5%)	NEO (18,6%)	DAR (14,1%)	CE (5,8%)	DAD (5,0%)
1995	masc	DAC (29,8%)	NEO (17,5%)	CE (13,4%)	DAR (12,8%)	DEN (9,9%)
	fem	DAC (37,5%)	NEO (20,8%)	DAR (11,7%)	DEN (7,7%)	CE/DAD (5,2%)
1999	masc	DAC (29,0%)	NEO (21,7%)	CE (12,6%)	DAR (12,2%)	DIP (8,2%)
	fem	DAC (37,5%)	NEO (22,5%)	DAR (14,4%)	DEN (4,7%)	DAD (4,6%)
2000	masc	DAC (28,8%)	NEO (20,4%)	CE (13,9%)	DAR (10,3%)	DIP (8,5%)
	fem	DAC (38,1%)	NEO (22,9%)	DAR (10,9%)	DEN (5,9%)	DIP (4,7%)
2001	masc	DAC (28,7%)	NEO (20,9%)	CE (12,9%)	DIP (8,8%)	DAD (6,1%)
	fem	DAC (36,5%)	NEO (23,5%)	DAR (11,4%)	DEN (5,6%)	DIP (4,8%)
2002	masc	DAC (27,4%)	NEO (20,7%)	CE (15,1%)	DAR (9,9%)	DIP (8,7%)
	fem	DAC (37,3%)	NEO (23,1%)	DAR (10,1%)	DEN (5,9%)	DIP (5,2%)
2003	masc	DAC (27,1%)	NEO (21,8%)	CE (13,1%)	DAR (10,3%)	DIP (9,1%)
	fem	DAC (36,1%)	NEO (23,2%)	DAR (9,9%)	DEN (6,5%)	DIP (5,0%)
2004	masc	DAC (25,1%)	NEO (21,8%)	CE (13,8%)	DIP (9,5%)	DAR (9,3%)
	fem	DAC (32,0%)	NEO (23,3%)	DAR (10,9%)	DEN (8,8%)	DIP (5,2%)
2005	masc	DAC (25,4%)	NEO (22,8%)	CE (14,4%)	DIP (9,0%)	DAR (8,4%)
	fem	DAC (33,7%)	NEO (23,8%)	DAR (10,4%)	DEN (7,8%)	DIP (5,0%)
2006	masc	DAC (27,0 %)	NEO (21,7 %)	CE (14,2 %)	DIP (9,8 %)	DAR (8,0 %)
	fem	DAC (34,5 %)	NEO (25,1 %)	DAR (9,1 %)	DEN (6,3 %)	DIP (5,2 %)
2007	masc	DAC (26,7 %)	NEO (21,4 %)	CE (15,2 %)	DAR (9,3 %)	DIP (8,9 %)
	fem	DAC (34,6 %)	NEO (23,7 %)	DAR (9,6 %)	DEN (6,5 %)	DSN (6,4 %)

MORTALIDADE GERAL

Tabela 5 - Série histórica da proporção dos principais Grupos de Causas, segundo ordem de frequência, na faixa etária dos **menores de um ano**, Porto Alegre, RS, 1980, 1985, 1990, 1995, 1999 a 2007

Ano	Número de óbitos	Posição				
		1º lugar	2º lugar	3º lugar	4º lugar	5º lugar
1980	959	APP (42,0%)	DAR (19,7%)	DIP (14,6%)	AC (13,1%)	DEN (5,5%)
1985	781	APP (43,2%)	DAR (18,0%)	AC (13,9%)	DIP (13,8%)	DEN (4,2%)
1990	527	APP (44,7%)	DAR (23,4%)	AC (14,1%)	DIP (9,1%)	CE (2,5%)
1995	450	APP (43,1%)	AC (20,4%)	DAR (17,1%)	DEN (5,6%)	DIP (4,4%)
1999	291	APP (50,9%)	AC (19,2%)	DAR (10,3%)	DIP (7,6%)	CE (4,5%)
2000	349	APP (48,7%)	AC (23,5%)	DAR (9,5%)	CE (6,0%)	DIP (4,3%)
2001	296	APP (49,3%)	AC (26,7%)	DAR (7,4%)	CE (5,4%)	DIP (4,4%)
2002	279	APP (44,1%)	AC (27,9%)	CE (7,9%)	DAR (7,5%)	SSAA (4,7%)
2003	256	APP (47,7%)	AC (28,5%)	DAR (9,4%)	CE /DIP (3,9%)	SSAA (2,7%)
2004	239	APP (48,5%)	AC (27,2%)	DAR (10,9%)	CE (4,2%)	DIP (3,8%)
2005	244	APP (50,8%)	AC (27,5%)	DAR (7,4%)	CE (5,7%)	DIP (3,7%)
2006	223	APP (53,4 %)	AC (26,5 %)	CE (9,0 %)	SSAA (2,7 %)	DAR (2,2 %)
2007	212	APP (45,7 %)	AC (28,8 %)	CE (9,9 %)	DAR (7,1 %)	DIP (2,8 %)

MORTALIDADE GERAL

Tabela 6 - Série histórica da proporção dos principais Grupos de Causas, segundo ordem de frequência, na faixa etária de **um a quatro anos**, Porto Alegre, RS, 1980, 1985, 1990, 1995, 1999 a 2007

Ano	Número de óbitos	Posição				
		1º lugar	2º lugar	3º lugar	4º lugar	5º lugar
1980	125	DAR(29,0%)	DIP(19,3%)	CE(16,1%)	AC(8,9%)	NEO(7,3%)
1985	96	CE(21,9%)	DAR(19,8%)	DIP(16,7%)	DEN(9,4%)	DAC(8,3%)
1990	75	DAR(32,9%)	DSN(15,8%)	DIP(14,8%)	AC(13,2%)	CE(13,2%)
1995	78	DEN (20,5%)	DAR (19,2%)	DIP/CE (15,4%)	NEO (7,7%)	DSN (6,4%)
1999	50	AC (20,0%)	DIP/DAR/CE(18,0%)	NEO/SSAA (6%)	DEN/DAC (4%)	DSO/DSN/APP (2%)
2000	59	AC (25,4%)	CE (22,0%)	DIP (18,6%)	DSN/DAR (10,2%)	NEO (6,8)
2001	62	DIP (24,2%)	CE (21,0%)	AC (14,5%)	DSN/DAR (11,3%)	NEO (6,5%)
2002	49	CE (24,5%)	AC (18,4%)	NEO/DAR (12,2%)	APP (10,2%)	DIP/DSN (6,1%)
2003	34	DIP (20,6%)	NEO (17,6%)	AC (14,7%)	DSN/DAR/CE (8,8%)	DEN/DP(5,9%)
2004	45	AC (31,1%)	CE (28,9%)	NEO (13,3%)	APP (6,7%)	DSN/DAR(4,4%)
2005	29	CE (27,6%)	NEO (17,2%)	AC / DAR (13,8%)	DIP (10,3%)	APP / DSO (6,9%)
2006	42	CE (30,9 %)	AC (26,2 %)	NEO (14,3 %)	DIP (11,9 %)	DSN (7,1%)
2007	34	CE (26,5 %)	AC (17,6 %)	NEO (14,7 %)	DIP / DSN (11,8 %)	DAR (8,8 %)

MORTALIDADE GERAL

Tabela 7 - Série histórica da proporção dos principais Grupos de Causas, segundo ordem de frequência, na faixa etária de **cinco a quatorze anos**, Porto Alegre, RS, 1980, 1985, 1990, 1995, 1999-2007

Ano	Número de óbitos	Posição				
		1º lugar	2º lugar	3º lugar	4º lugar	5º lugar
1980	103	CE (42,2%)	DSN (12,7%)	NEO (10,8%)	DAR (8,8%)	DIP (7,8%)
1985	102	CE (45,5%)	NEO (19,2%)	DAR (9,1)	DIP/DSN/DAC(7,1%)	AC (3,0%)
1990	102	CE (41,8%)	NEO (12,2%)	DSN (11,2%)	DAR (10,2%)	DIP (8,2%)
1995	91	CE (54,9%)	NEO (12,1%)	DSN (8,8%)	DAC/AC (4,4%)	DAR (3,3%)
1999	76	CE (46,0%)	NEO (26,3%)	DSN (6,6%)	DAR/AC (3,9%)	SSAA (2,6%)
2000	79	CE (41,8%)	NEO (13,9%)	DIP (8,9%)	DSN/APP/AC (6,3%)	DEN (3,8%)
2001	60	CE (31,7%)	DSN (15,0%)	NEO (11,7%)	DAR (10,0%)	DIP (8,3 %)
2002	67	CE (38,8%)	NEO (19,4%)	DSN (11,9%)	AC (8,9%)	DIP (5,9 %)
2003	60	CE (40,0%)	NEO (11,7%)	AC (8,3%)	DEN (6,7%)	DIP/APP (5,0%)
2004	52	CE (30,8%)	NEO (19,2%)	AC (13,5%)	DNS (11,5%)	DAR (6,8%)
2005	51	CE (45,1%)	DSN (13,7%)	NEO(11,8%)	DIP / DEN (5,9%)	AC / DAD (3,9%)
2006	61	CE (41,0 %)	NEO (19,7 %)	AC (11,5 %)	DIP (6,6 %)	DSN/DAR (4,9 %)
2007	54	CE (40,7 %)	DIP/NEO/DSN(13,0%)	AC (7,4 %)	DAC/DAG (3,7 %)	DEN/APP/DOM (1,8%)

MORTALIDADE GERAL

Tabela 8 - Série histórica da proporção dos principais Grupos de Causas, segundo ordem de frequência, na faixa etária de quinze a dezenove anos, Porto Alegre, RS, 1980, 1985, 1990, 1995, 1999-2007

Ano	Número de óbitos	Posição				
		1º lugar	2º lugar	3º lugar	4º lugar	5º lugar
1980	116	CE (61,6%)	NEO (9,8%)	DAC (8,0%)	DIP/DSN (2,7%)	DEN (1,8%)
1985	95	CE (71,6%)	NEO (11,6%)	DSN (5,3%)	DAR (4,2%)	DAC/DIP/AC (3,2%)
1990	125	CE (69,4%)	DAR (6,6%)	DAC (5,8%)	DIP/NEO (5,0%)	NEO (4,1%)
1995	137	CE (70,1%)	DEN (6,6%)	DSN/NEO (4,4%)	DAC (3,6%)	DIP/TM/SSAA (1,5%)
1999	129	CE (66,9%)	DIP/NEO(7,7%)	DSN (6,2%)	DAC (3,9%)	DEN (2,3%)
2000	125	CE (71,2%)	NEO (8,8%)	DIP (4,0%)	DSN/DAG (3,2%)	DSN/DAC (2,4%)
2001	108	CE (72,2%)	DSN (8,3%)	NEO (7,4%)	DAR/DIP (2,8%)	DEN/DAC/DAD/DOM/APP/AC/SSAA (0,9%)
2002	144	CE (77,8%)	NEO/DSN (4,9%)	DIP (2,8 %)	DAR/GPP (2,1%)	DAC/SSAA (1,4%)
2003	136	CE (69,9%)	DAR (6,6%)	DIP (5,9%)	NEO/DSN (5,1%)	DAC/SSAA (1,5%)
2004	137	CE (73,7%)	DSN (5,1%)	TM/NEO/DIP (3,6%)	AC (2,9%)	DAC/GPP/APP/SSAA (1,5%)
2005	133	CE (78,9%)	NEO (4,5%)	DSN (3,0%)	DAR / AC / SSAA (2,3%)	DSO / DAC (1,5%)
2006	114	CE (73,7%)	NEO (7,0 %)	DIP/AC (3,5%)	DSN (2,6%)	DEN/TM/DGPP/SSAA (1,7 %)
2007	165	CE (78,2 %)	NEO (5,4 %)	DIP (4,2 %)	DSN (3,6 %)	DAR (3,0 %)

MORTALIDADE GERAL

Tabela 9 - Série histórica da proporção dos principais Grupos de Causas, segundo ordem de frequência, na faixa etária de **vinete aos quarenta e nove anos**, Porto Alegre, RS, 1980, 1985, 1990, 1995, 1999-2007

Ano	Número de óbitos	Posição				
		1º lugar	2º lugar	3º lugar	4º lugar	5º lugar
1980	1.480	DAC (29,0%)	CE (24,9%)	NEO (16,1%)	DAD (8,6%)	DAR (7,3%)
1985	1.472	CE (29,6%)	DAC (26,5%)	NEO (17,0%)	DAD (8,2%)	DAR (6,3%)
1990	1.768	CE (31,9%)	DAC (20,4%)	NEO (13,5%)	DAR (9,4%)	DEN (7,6%)
1995	1.931	CE (27,7%)	DEN (19,5%)	DAC (16,7%)	NEO (13,0%)	DAR (5,7%)
1999	1.905	CE (25,6%)	DIP (21,4%)	DAC (15,4%)	NEO (14,7%)	DAD (6,9%)
2000	1.861	CE (29,4%)	DIP (22,7%)	NEO (15,5%)	DAC(14,0%)	DAD(6,6%)
2001	1.775	CE (27,7%)	DIP (22,8%)	NEO (14,7%)	DAC(14,5%)	DAR(4,5%)
2002	1.890	CE (31,5%)	DIP (24,8%)	NEO (14,1%)	DAC(10,7%)	DAD(5,3%)
2003	1.853	CE (28,5%)	DIP (24,6%)	NEO (14,9%)	DAC(12,6%)	DAD(5,0%)
2004	1.886	CE (29,1%)	DIP (26,0%)	NEO (13,3%)	DAC(11,2%)	DAD(4,5%)
2005	1.829	CE (30,6%)	DIP (25,5%)	NEO(13,2%)	DAC(11,5%)	DAD(4,9%)
2006	1.815	CE (31,1 %)	DIP (26,2%)	NEO (14,2 %)	DAC (12,2 %)	DAD (4,6 %)
2007	1.832	CE (33,3 %)	DIP (25,8 %)	NEO (12,4 %)	DAC (9,8 %)	DAR (4,3 %)

Tabela 10 - Série histórica da proporção dos principais Grupos de Causas, segundo ordem de frequência, na faixa etária de **cinquenta anos e mais**, Porto Alegre, RS, 1980, 1985, 1990, 1995, 1999-2007

Ano	Número de óbitos	Posição				
		1º lugar	2º lugar	3º lugar	4º lugar	5º lugar
1980	4.923	DAC (49,5%)	NEO (20,8%)	DAR (11,3%)	DAD(5,0%)	CE (3,7%)
1985	5.580	DAC (47,2%)	NEO (21,4%)	DAR (10,8%)	DAD (5,8%)	CE (3,6%)
1990	6.669	DAC(43,8%)	NEO (20,6%)	DAR (14,1%)	DAD (6,1%)	DEN (4,1%)
1995	6.825	DAC (41,6%)	NEO (22,6%)	DAR (14,1%)	DEN (6,1%)	DAD (3,1%)
1999	7.476	DAC (39,8%)	NEO (25,1%)	DAR (15,2%)	DAD (5,2%)	DEN (4,3%)
2000	7.342	DAC (40,6%)	NEO (24,5%)	DAR (12, 5%)	DEN (5,6%)	DAD (5,0%)
2001	7.669	DAC (38,8%)	NEO (25,1%)	DAR (12, 4%)	DAD (5,5%)	DEN (5,4%)
2002	7.773	DAC (39,4%)	NEO (24,8%)	DAR (11, 7%)	DEN (6,0%)	DAD (4,9%)
2003	7.891	DAC (37,5%)	NEO (25,3%)	DAR (11,8%)	DEN (6,2%)	DAD (4,9%)
2004	7.936	DAC (34,0%)	NEO (25,9%)	DAR (11,6%)	DEN (8,1%)	DAD (5,0%)
2005	8.097	DAC (35,1%)	NEO (26,7%)	DAR (11,0%)	DEN (7,8%)	DAD (4,9%)
2006	8.250	DAC (36,3 %)	NEO (26,3 %)	DAR (10,0 %)	DEN (6,7 %)	DAD (5,1 %)
2007	8.611	DAC (36,5 %)	NEO (25,7 %)	DAR (10,7 %)	DEN (6,1 %)	DSN (5,5 %)

MORTALIDADE GERAL

Tabela 11 - Distribuição dos Coeficientes de Mortalidade por 100.000 habitantes segundo os Grupos de Causas, Porto Alegre, RS, 2004-2007

Capítulos da CID 10	2004			2005			2006			2007		
	Masc	Fem	Total	Masc	Fem	Total	Masc	Fem	Total	Masc	Fem	Total
I. Algumas doenças infecciosas e parasitárias	79,07	33,28	54,67	72,94	32,85	51,59	79,30	34,39	55,38	75,84	35,40	54,30
II. Neoplasias (tumores)	182,05	150,75	165,38	184,68	155,70	169,25	174,64	166,50	170,31	181,57	158,53	169,30
III. Doenças sangue, órgãos hematopoiéticos e transtornos imunitários	0,76	0,94	0,85	1,65	1,18	1,40	0,74	1,69	1,25	0,44	0,52	0,48
IV. Doenças endócrinas nutricionais e metabólicas	40,68	56,93	49,34	44,04	51,24	47,88	40,99	41,82	41,43	35,93	43,28	39,85
V. Transtornos mentais e comportamentais	13,86	5,21	9,25	10,19	4,73	7,28	10,25	5,21	7,56	7,66	2,84	5,09
VI. Doenças do sistema nervoso	20,87	24,46	22,78	19,47	27,59	23,80	23,61	31,79	27,97	27,98	42,76	35,85
VIII. Doenças do ouvido e da apófise mastóide	0,3	0	0,14	0,15	0,00	0,07	0,15	0,00	0,07	0,00	0,00	0,00
IX. Doenças do aparelho circulatório	209,02	206,88	207,88	206,55	220,35	213,90	217,12	229,29	223,60	226,34	231,78	229,24
X. Doenças do aparelho respiratório	77,7	70,56	73,9	68,00	67,93	67,96	64,60	60,32	62,32	79,23	64,21	71,23
XI. Doenças do aparelho digestivo	43,57	26,86	34,67	44,93	24,83	34,23	41,14	30,09	35,25	42,85	24,68	33,17
XII. Doenças da pele e do tecido subcutâneo	0,3	0,8	0,57	0,30	0,79	0,56	0,00	0,65	0,35	0,15	1,16	0,69
XIII. Doenças sist osteomuscular e tec conjuntivo	3,5	8,29	6,05	3,15	6,57	4,97	1,78	4,43	3,19	1,91	5,68	3,92
XIV. Doenças do aparelho geniturinário	9,6	10,96	10,32	7,04	7,62	7,35	7,43	9,77	8,67	9,57	9,95	9,77
XV. Gravidez parto e puerpério	-	1,47	0,78	0,00	1,31	0,70	0,00	1,17	0,62	0,00	1,68	0,89
XVI. Algumas afec originadas no período perinatal	11,58	6,95	9,11	10,04	8,15	9,03	8,46	8,34	8,40	8,84	4,91	6,74
XVII. Malformações congênitas, deformidades e anomalias cromossômicas	7,31	6,55	6,91	6,74	6,57	6,65	6,39	7,17	6,80	6,77	5,94	6,33
XVIII. Sintomas, sinais e achados anormais de exames clínicos e laboratoriais	17,82	12,56	15,02	15,13	10,91	12,88	13,81	7,95	10,69	14,58	9,30	11,77
XX. Causas externas de mortalidade	115,32	22,32	65,78	116,53	24,70	67,61	114,35	23,58	66,00	128,85	26,49	74,33
Total*	8,33	6,46	7,33	8,12	6,53	7,27	8,05	6,64	7,30	8,49	6,69	7,53

* coeficiente por 1.000 habitantes

MORTALIDADE GERAL

Tabela 12 - Distribuição dos óbitos, Mortalidade Proporcional e Coeficiente de Mortalidade por 100.000 habitantes segundo os Grupos de Causas e sexo, Porto Alegre, RS, 2005

Capítulos da CID 10	Número de Óbitos			Mortalidade Proporcional %			Coeficiente		
	Masc	Fem	Total	Masc	Fem	Total	Masc	Fem	Total
I. Algumas doenças infecciosas e Parasitárias	487	250	737	9,0	5,0	7,1	72,94	32,85	51,59
II. Neoplasias (tumores)	1233	1185	2418	22,8	23,8	23,3	184,68	155,70	169,25
III. Doenças sangue, órgãos hematopoiéticos e transtornos imunitários	11	9	20	0,2	0,2	0,2	1,65	1,18	1,40
IV. Doenças endócrinas nutricionais e Metabólicas	294	390	684	5,4	7,8	6,6	44,04	51,24	47,88
V. Transtornos mentais e comportamentais	68	36	104	1,3	0,7	1,0	10,19	4,73	7,28
VI. Doenças do sistema nervoso	130	210	340	2,4	4,2	3,3	19,47	27,59	23,80
VIII. Doenças do ouvido e da apófise Mastóide	1	-	1	-	-	-	0,15	-	0,07
IX. Doenças do aparelho circulatório	1379	1677	3056	25,5	33,7	29,4	206,55	220,35	213,90
X. Doenças do aparelho respiratório	454	517	971	8,4	10,4	9,3	68,00	67,93	67,96
XI. Doenças do aparelho digestivo	300	189	489	5,5	3,8	4,7	44,93	24,83	34,23
XII. Doenças da pele e do tecido subcutâneo	2	6	8	0,0	0,1	0,1	0,30	0,79	0,56
XIII. Doenças do sistema osteomuscular e tecido conjuntivo	21	50	71	0,4	1,0	0,7	3,15	6,57	4,97
XIV. Doenças do aparelho geniturinário	47	58	105	0,9	1,2	1,0	7,04	7,62	7,35
XV. Gravidez parto e puerpério	-	10	10		0,2	0,1	0,00	1,31	0,70
XVI. Algumas afecções originadas no período perinatal	67	62	129	1,2	1,2	1,2	10,04	8,15	9,03
XVII. Malformações congênitas, deformidades e anomalias cromossômicas	45	50	95	0,8	1,0	0,9	6,74	6,57	6,65
XVIII. Sintomas, sinais e achados anormais de exames clínicos e laboratoriais	101	83	184	1,9	1,7	1,8	15,13	10,91	12,88
XX. Causas externas de mortalidade	778	188	966	14,4	3,8	9,3	116,53	24,70	67,61
Total	5.418	4.970	10.388	100,0	100,0	100,0	*8,11	*6,53	*7,27

* coeficiente por 1.000 habitantes

MORTALIDADE GERAL

Tabela 13 - Distribuição dos óbitos, Mortalidade Proporcional e Coeficiente de Mortalidade por 100.000 habitantes segundo os Grupos de Causas e sexo, Porto Alegre, RS, 2006

Capítulos da CID 10	Número de Óbitos			Mortalidade Proporcional %			Coeficiente		
	Masc	Fem	Total	Masc	Fem	Total	Masc	Fem	Total
I. Algumas doenças infecciosas e Parasitárias	534	264	798	9,85	5,18	7,59	79,30	34,39	55,38
II. Neoplasias (tumores)	1.176	1.278	2.454	21,70	25,07	23,33	174,64	166,50	170,31
III. Doenças sangue, órgãos hematopoiéticos e transtornos imunitários	5	13	18	0,09	0,26	0,17	0,74	1,69	1,25
IV. Doenças endócrinas nutricionais e Metabólicas	276	321	597	5,09	6,30	5,68	40,99	41,82	41,43
V. Transtornos mentais e comportamentais	69	40	109	1,27	0,78	1,04	10,25	5,21	7,56
VI. Doenças do sistema nervoso	159	244	403	2,93	4,79	3,83	23,61	31,79	27,97
VIII. Doenças do ouvido e da apófise Mastóide	1	0	1	0,02	0,00	0,01	0,15	0,00	0,07
IX. Doenças do aparelho circulatório	1.462	1.760	3.222	26,98	34,52	30,64	217,12	229,29	223,60
X. Doenças do aparelho respiratório	435	463	898	8,03	9,08	8,54	64,60	60,32	62,32
XI. Doenças do aparelho digestivo	277	231	508	5,11	4,53	4,83	41,14	30,09	35,25
XII. Doenças da pele e do tecido subcutâneo	0	5	5	0,00	0,10	0,05	0,00	0,65	0,35
XIII. Doenças do sistema osteomuscular e tecido conjuntivo	12	34	46	0,22	0,67	0,44	1,78	4,43	3,19
XIV. Doenças do aparelho geniturinário	50	75	125	0,92	1,47	1,19	7,43	9,77	8,67
XV. Gravidez, parto e puerpério	0	9	9	0,00	0,18	0,09	0,00	1,17	0,62
XVI. Algumas afecções originadas no período perinatal	57	64	121	1,05	1,26	1,15	8,46	8,34	8,40
XVII. Malformações congênitas, deformidades e anomalias cromossômicas	43	55	98	0,79	1,08	0,93	6,39	7,17	6,80
XVIII. Sintomas, sinais e achados anormais de exames clínicos e laboratoriais	93	61	154	1,72	1,20	1,46	13,81	7,95	10,69
XX. Causas externas de mortalidade	770	181	951	14,21	3,55	9,04	114,35	23,58	66,00
Total	5.419	5.098	10.517	100	100	100	*8,05	*6,64	*7,30

* coeficiente por 1.000 habitantes

Tabela 14 - Distribuição dos óbitos, Mortalidade Proporcional e Coeficiente de Mortalidade por 100.000 habitantes segundo os Grupos de Causas e sexo, Porto Alegre, RS, 2007

Capítulos da CID 10	Número de Óbitos			Mortalidade Proporcional %			Coeficiente		
	Masc **	Fem **	Total	Masc	Fem	Total	Masc	Fem	Total
I. Algumas doenças infecciosas e Parasitárias	515	274	789	8,94	5,29	7,21	75,84	35,40	54,30
II. Neoplasias (tumores)	1233	1227	2460	21,40	23,69	22,48	181,57	158,53	169,30
III. Doenças sangue, órgãos hematopoiéticos e transtornos imunitários	3	4	7	0,05	0,08	0,06	0,44	0,52	0,48
IV. Doenças endócrinas nutricionais e Metabólicas	244	335	579	4,23	6,47	5,29	35,93	43,28	39,85
V. Transtornos mentais e comportamentais	52	22	74	0,90	0,42	0,68	7,66	2,84	5,09
VI. Doenças do sistema nervoso	190	331	521	3,30	6,39	4,76	27,98	42,76	35,85
VIII. Doenças do ouvido e da apófise Mastóide	0	0	0	0,00	0,00	0,00	0,00	0,00	0,00
IX. Doenças do aparelho circulatório	1537	1794	3331	26,67	34,64	30,45	226,34	231,78	229,24
X. Doenças do aparelho respiratório	538	497	1035	9,34	9,60	9,46	79,23	64,21	71,23
XI. Doenças do aparelho digestivo	291	191	482	5,05	3,69	4,41	42,85	24,68	33,17
XII. Doenças da pele e do tecido subcutâneo	1	9	10	0,02	0,17	0,09	0,15	1,16	0,69
XIII. Doenças do sistema osteomuscular e tecido conjuntivo	13	44	57	0,23	0,85	0,52	1,91	5,68	3,92
XIV. Doenças do aparelho geniturinário	65	77	142	1,13	1,49	1,30	9,57	9,95	9,77
XV. Gravidez parto e puerpério	0	13	13	0,00	0,25	0,12	0,00	1,68	0,89
XVI. Algumas afecções originadas no período perinatal	60	38	98	1,04	0,73	0,90	8,84	4,91	6,74
XVII. Malformações congênitas, deformidades e anomalias cromossômicas	46	46	92	0,80	0,89	0,84	6,77	5,94	6,33
XVIII. Sintomas, sinais e achados anormais de exames clínicos e laboratoriais	99	72	171	1,72	1,39	1,56	14,58	9,30	11,77
XX. Causas externas de mortalidade	875	205	1080	15,19	3,96	9,87	128,85	26,49	74,33
Total	5762	5179	10941	100,00	100,00	100,00	*8,49	*6,69	*7,53

* coeficiente por 1.000 habitantes

** excluídos 4 óbitos com sexo ignorado.

MORTALIDADE GERAL

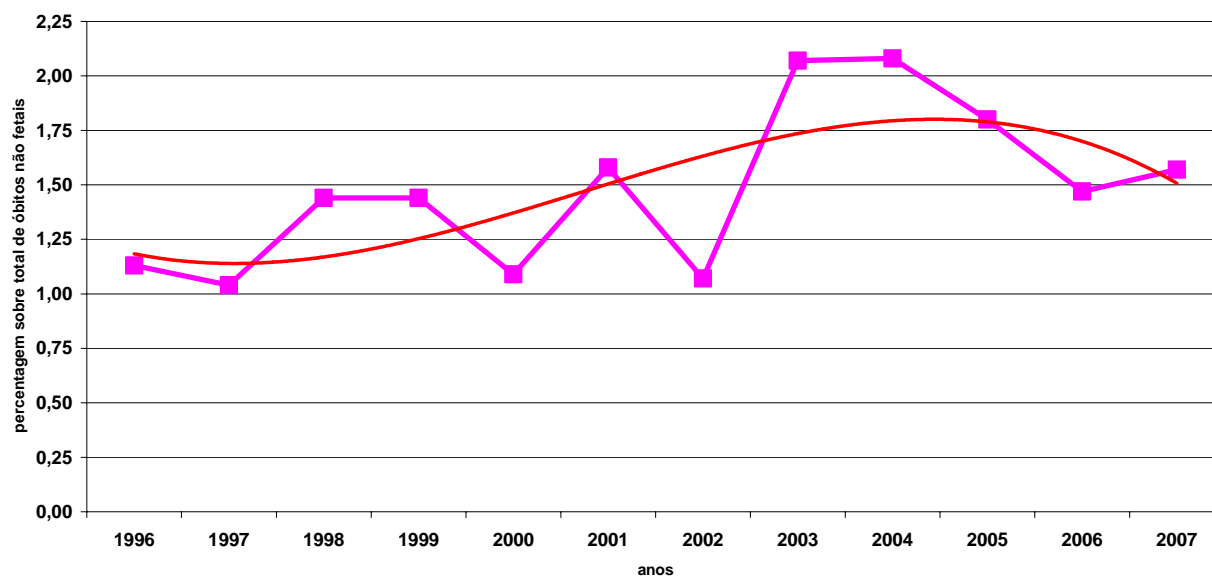
Tabela 15 – Série Histórica da distribuição do número de óbitos e Mortalidade Proporcional segundo as Causas Básicas de óbito consideradas Mal Definidas, Porto Alegre, RS, 1998-2007

Código CID10	1998		1999		2000		2001		2002		2003		2004		2005		2006		2007	
	n	%	n	%	n	%	n	%	n	%	n	%	n	%	n	%	n	%	n	%
R00-R94	29	19,7	50	35,0	34	31,8	15	9,5	13	11,9	24	11,3	25	11,7	15	8,0	18	11,6	18	10,5
R96-R99	111	75,5	86	60,1	61	57,0	130	82,3	88	80,7	181	85,4	186	86,9	170	90,9	136	87,8	154	89,5
I469	-	-	-	-	-	-	-	-	-	-	-	-	-	-	-	-	-	-	-	-
I959	-	-	1	0,7	-	-	-	-	-	-	-	-	-	-	-	-	-	-	-	-
J960	7	4,8	3	2,1	6	5,6	8	5,1	6	5,5	6	2,8	3	1,4	2	1,1	1	0,6	-	-
P285	-	-	3	2,1	6	5,6	5	3,1	2	1,8	1	0,5	-	-	-	-	-	-	-	-
Total	147		143		107		158		109		212		214		187		155		172	
Total óbitos no ano	10.188	1,4*	9.927	1,4*	9.816	1,1*	9.970	1,6*	10.202	1,1*	10.232	2,1*	10.302	2,1*	10.389	1,8*	10517	1,47*	10945	1,57*

* proporção de Causas Básicas de óbito consideradas mal definidas pelo total de óbitos não fetais
 fonte: SIM/CGVS/SMS/PMPA

Gráfico 4

Proporção de Causas mal definidas de mortalidade (R00-R94; R96-R99; I46.9; I95.9; J96.0; P28.5) - CID10 - SIM -
 Porto Alegre - série histórica de 1996 a 2007



MORTALIDADE GERAL

Tabela 16 - Distribuição das Causas básicas de óbito segundo ordem de frequência e Mortalidade Proporcional, Porto Alegre, RS, 2007

Posição	Descrição da Causa Básica de Óbito	Número de óbitos	Mortalidade proporcional %
1º	I21 Infarto agudo do miocardio	843	7,70
2º	X95 Agressao disparo outr arma de fogo ou NE	484	4,42
3º	J44 Outr doenc pulmonares obstrutivas cronicas	469	4,29
4º	C34 Neopl malig dos bronquios e dos pulmoes	440	4,02
5º	I25 Doenc isquemica cronica do coracao	383	3,50
6º	E14 Diabetes mellitus NE	373	3,41
7º	I69 Sequelas de doenc cerebrovasculares	340	3,11
8º	B20 Doenc p/HIV result doenc infecc e parasit	313	2,86
9º	I64 Acid vasc cerebr NE como hemorrag isquemico	290	2,65
10º	I50 Insuf cardiaca	225	2,06
11º	G30 Doenc de Alzheimer	218	1,99
12º	C50 Neopl malig da mama	211	1,93
13º	I61 Hemorragia intracerebral	196	1,79
14º	J18 Pneumonia p/microorg NE	193	1,76
15º	I63 Infarto cerebral	192	1,75
16º	C18 Neopl malig do colon	185	1,69
17º	B22 Doenc p/HIV result em outr doenc espec	155	1,42
18º	G31 Outr doenc degenerativas sist nervoso NCOP	148	1,35
19º	C25 Neopl malig do pancreas	142	1,30
20º	R99 Outr causas mal definidas e NE mortalidade	137	1,25
21º	C61 Neopl malig da prostata	116	1,06
22º	I71 Aneurisma e disseccao da aorta	116	1,06
23º	I42 Cardiomiopatas	115	1,05
24º	K70 Doenc alcoolica do figado	114	1,04
25º	B18 Hepatite viral cronica	113	1,03
26º	C16 Neopl malig do estomago	108	0,99
27º	C15 Neopl malig do esofago	107	0,98
28º	C22 Neopl malig figado vias biliare intra-hepat	107	0,98
29º	I67 Outr doenc cerebrovasculares	101	0,92
30º	E11 Diabetes mellitus nao-insulino-dependemte	93	0,85
31º	J81 Edema pulmonar NE de outr form	93	0,85
32º	I11 Doenc cardiaca hipertensiva	77	0,70

Continua

MORTALIDADE GERAL

Tabela 16 - Distribuição das Causas Básicas de óbito segundo ordem de frequência e Mortalidade Proporcional, Porto Alegre, RS, 2007

Conclusão

Posição	Descrição da Causa Básica de Óbito	Número de óbitos	Mortalidade Proporcional %
33º	C71 Neopl maligno do encefalo	76	0,69
34º	J43 Enfisema	66	0,60
35º	N18 Insuf renal cronica	65	0,59
36º	C85 Linfoma nao-Hodgkin de outr tipos e tipo NE	63	0,58
37º	C80 Neopl maligno s/especificacao de localiz	61	0,56
38º	C56 Neopl maligno do ovario	58	0,53
39º	G20 Doenc de Parkinson	56	0,51
40º	C32 Neopl maligno da laringe	54	0,49
41º	C64 Neopl maligno do rim exceto pelve renal	54	0,49
42º	J15 Pneumonia bacter NCOP	54	0,49
43º	C20 Neopl maligno do reto	51	0,47
44º	I60 Hemorragia subaracnoide	51	0,47
45º	I10 Hipertensao essencial	48	0,44
46º	A16 Tuberc vias respirat s/conf bacter histol	47	0,43
47º	E10 Diabetes mellitus insulino-dependente	47	0,43
48º	X70 Lesao autoprov intenc enforc estrang sufoc	47	0,43
49º	K55 Transt vasculares do intestino	45	0,41
50º	W19 Queda s/especificacao	45	0,41
51º	C53 Neopl maligno do colo do utero	44	0,40
52º	I35 Transt nao-reumaticos da valva aortica	44	0,40
53º	C67 Neopl maligno da bexiga	42	0,38
54º	I48 Flutter e fibrilacao atrial	42	0,38
55º	J98 Outr transt respirat	42	0,38
56º	K74 Fibrose e cirrose hepaticas	41	0,37
57º	F10 Transt mentais comport dev uso alcool	39	0,36
58º	C43 Melanoma maligno da pele	38	0,35
59º	C90 Mieloma mult e neopl maligno de plasmocitos	36	0,33
60º	N39 Outr transt do trato urinario	34	0,31
61º	C91 Leucemia linfoide	33	0,30
62º	J84 Outr doenc pulmonares intersticiais	33	0,30

MORTALIDADE GERAL

Tabela 17 - Distribuição das Causas Básicas de óbito no sexo masculino segundo ordem de frequência e Mortalidade Proporcional, Porto Alegre, RS, 2007

Posição	Descrição da Causa Básica de Óbito	Número de óbitos	Mortalidade Proporcional %
1º	X95 Agressão disparo outra arma de fogo ou NE	456	7,91
2º	I21 Infarto agudo do miocárdio	431	7,48
3º	C34 Neopl. maligna dos brônquios e dos pulmões	277	4,81
4º	J44 Outras doenças pulmonares obstrutivas crônicas	255	4,43
5º	B20 Doença por HIV resultando em doença infecciosa e parasitária	218	3,78
6º	I25 Doença isquêmica crônica do coração	203	3,52
7º	E14 Diabetes mellitus NE	161	2,79
8º	I64 Acidose vascular cerebral NE como hemorragia isquêmica	135	2,34
9º	I69 Sequelas de doenças cerebrovasculares	127	2,20
10º	C61 Neopl. maligna da próstata	116	2,01
11º	B22 Doença por HIV resultando em outra doença específica	106	1,84
12º	K70 Doença alcoólica do fígado	106	1,84
13º	I61 Hemorragia intracerebral	96	1,67
14º	J18 Pneumonia por microrganismo NE	91	1,58
15º	I50 Insuficiência cardíaca	88	1,53
16º	R99 Outras causas mal definidas e NE mortalidade	79	1,37
17º	C15 Neopl. maligna do esôfago	78	1,35
18º	C18 Neopl. maligna do cólon	77	1,34
19º	I63 Infarto cerebral	75	1,30
20º	G30 Doença de Alzheimer	70	1,21
21º	C25 Neopl. maligna do pâncreas	70	1,21
22º	C16 Neopl. maligna do estômago	69	1,20
23º	I71 Aneurisma e dissecação da aorta	66	1,15
24º	I42 Cardiomiopatias	66	1,15
25º	B18 Hepatite viral crônica	64	1,11
26º	C22 Neopl. maligna fígado vias biliares intra-hepáticas	58	1,01
27º	J81 Edema pulmonar NE de outra forma	55	0,95
28º	C32 Neopl. maligna da laringe	52	0,90
29º	G31 Outras doenças degenerativas do sistema nervoso NCOP	44	0,76

fonte: SIM/CGVS/SMS/PMPA

MORTALIDADE GERAL

Tabela 18 - Distribuição das Causas Básicas de óbito no sexo feminino segundo ordem de frequência e Mortalidade Proporcional, Porto Alegre, RS, 2007

Posição	Descrição da Causa Básica de Óbito	Número de óbitos	Mortalidade Proporcional %
1º	I21 Infarto agudo do miocardio	412	7,96
2º	J44 Outr doenc pulmonares obstrutivas cronicas	214	4,13
3º	I69 Sequelas de doenc cerebrovasculares	213	4,11
4º	E14 Diabetes mellitus NE	212	4,09
5º	C50 Neopl maligna da mama	210	4,05
6º	I25 Doenc isquemica cronica do coracao	180	3,48
7º	C34 Neopl maligna dos bronquios e dos pulmões	163	3,15
8º	I64 Acid vasc cerebr NE como hemorrag isquemico	155	2,99
9º	G30 Doenc de Alzheimer	148	2,86
10º	I50 Insuf cardiaca	137	2,65
11º	I63 Infarto cerebral	117	2,26
12º	C18 Neopl maligna do colon	108	2,09
13º	G31 Outr doenc degenerativas sist nervoso NCOP	104	2,01
14º	J18 Pneumonia p/microorg NE	102	1,97
15º	I61 Hemorragia intracerebral	100	1,93
16º	B20 Doenc p/HIV result doenc infecc e parasit	95	1,83
17º	C25 Neopl maligna do pancreas	72	1,39
18º	I67 Outr doenc cerebrovasculares	60	1,16
19º	R99 Outr causas mal definidas e NE mortalidade	58	1,12
20º	C56 Neopl maligna do ovario	58	1,12
21º	E11 Diabetes mellitus nao-insulino-dependente	54	1,04
22º	I71 Aneurisma e disseccao da aorta	50	0,97
23º	I11 Doenc cardiaca hipertensiva	50	0,97
24º	B22 Doenc p/HIV result em outr doenc espec	49	0,95
25º	I42 Cardiomiopatas	49	0,95
26º	B18 Hepatite viral cronica	49	0,95
27º	C22 Neopl maligna figado vias biliares intra-hepat	49	0,95
28º	C53 Neopl maligna do colo do utero	44	0,85
29º	I60 Hemorragia subaracnoide	40	0,77
30º	C16 Neopl maligna do estomago	39	0,75

fonte: SIM/CGVS/SMS/PMPA

MORTALIDADE GERAL - CAUSAS EXTERNAS**Tabela 19** - Série histórica da distribuição dos coeficientes* de mortalidade por Causas Externas (V01 – Y98) por faixa etária, Porto Alegre, RS, 1990, 1995, 1999-2007

Faixa Etária	1990	1995	1999	2000	2001	2002	2003	2004	2005	2006	2007
0 a 4 anos	21,08	21,41	22,07	32,67	27,61	32,13	12,19	21,41	20,13	29,94	32,25
5 a 9 anos	14,82	19,83	13,40	13,69	7,75	9,62	9,54	4,74	6,52	12,00	9,33
10 a 14 anos	23,87	22,60	18,71	17,70	10,15	14,66	12,73	9,93	14,20	10,56	11,24
14 a 19 anos	83,76	90,21	70,86	71,91	61,75	88,80	74,09	78,17	79,90	63,38	116,41
20 a 29 anos	116,89	102,76	111,36	123,94	96,51	120,19	115,87	109,10	117,62	114,16	121,63
30 a 39 anos	98,57	80,23	71,05	82,65	68,56	90,27	68,00	79,59	75,05	72,14	82,37
40 a 49 anos	75,20	88,49	59,10	55,61	69,00	67,47	62,39	59,41	54,94	62,33	60,80
50 a 59 anos	83,11	59,46	61,54	54,27	60,59	54,13	55,96	60,72	66,25	54,86	50,36
60 a 69 anos	105,39	67,44	63,98	50,57	39,86	68,95	47,11	47,87	59,11	58,60	54,48
70 a 79 anos	168,44	113,65	81,41	94,41	95,41	102,13	108,73	89,62	86,31	85,58	101,16
80 e + anos	296,85	345,48	212,21	179,83	168,54	334,59	265,63	277,75	296,23	284,53	244,44

* coeficientes por 100.000 habitantes

Tabela 20 - Série histórica da distribuição do número de óbitos por Causas Externas (V01 – Y98) segundo faixa etária, Porto Alegre, RS. 1990, 1995, 1999-2007

Faixa Etária	1990*	1995*	1999*	2000*	2001*	2002*	2003*	2004	2005	2006	2007
0 a 4 anos	23	24	22	34	29	34	13	23	22	33	30
5 a 9 anos	17	24	14	14	8	10	10	5	7	13	10
10 a 14 anos	27	27	22	19	11	16	14	11	16	12	12
14 a 19 anos	88	97	86	90	78	113	95	101	105	84	129
20 a 29 anos	258	233	236	285	224	281	273	259	284	278	313
30 a 39 anos	205	177	155	172	144	191	145	171	164	159	174
40 a 49 anos	112	139	105	107	134	132	123	118	111	127	124
50 a 59 anos	88	66	71	71	80	72	75	82	91	76	84
60 a 69 anos	79	54	54	44	35	61	42	43	54	54	56
70 a 79 anos	61	44	36	50	51	55	59	49	48	48	64
80 e + anos	39	49	36	37	35	70	56	59	64	62	73
Idade ignorada	5	1	1	0	0	0	2	3	0	5	13
Total	1.002	935	838	923	829	1.035	907	924	966	951	1082

* DATASUS

MORTALIDADE GERAL - CAUSAS EXTERNAS

Tabela 21 – Série histórica da posição ocupada pelo grupo das Causas Externas na mortalidade proporcional segundo faixa etária, Porto Alegre, RS, 1999-2007

Faixa Etária	1999		2000		2001		2002		2003		2004		2005		2006		2007	
	Posição	%	Posição	%	Posição	%	Posição	%	Posição	%	Posição	%	Posição	%	Posição	%	Posição	%
< de 1 ano	5º	4,5%	4º	6,0%	3º	5,4%	3º	7,9%	4º	3,9%	4º	4,2%	4º	5,7%	3º	9,0 %	3º	9,9%
1 a 4 anos	2º	18,0%	2º	22,0%	2º	20,9%	1º	24,5%	4º	8,8%	2º	28,9%	1º	27,6%	1º	30,9 %	1º	26,5%
5 a 14 anos	1º	46,0%	1º	41,8%	1º	31,7%	1º	38,8%	1º	40,0%	1º	30,8%	1º	45,1%	1º	41,0 %	1º	40,7%
15 a 19 anos	1º	65,9%	1º	71,2%	1º	72,2%	1º	77,7%	1º	69,9%	1º	73,7%	1º	78,9%	1º	73,7 %	1º	78,2%
20 a 49 anos	1º	25,6%	1º	29,4%	1º	27,7%	1º	31,5%	1º	28,5%	1º	29,1%	1º	30,6%	1º	31,1 %	1º	33,3%
50 ou + anos	6º	2,6%	7º	2,7%	7º	2,6%	6º	4,9%	7º	2,9%	8º	2,9%	7º	3,2%	8º	2,9 %	8º	3,2%

fonte: SIM/CGVS/SMS/PMPA

Tabela 22 - Distribuição dos óbitos por Causas Externas segundo sexo, faixa etária e razão entre óbitos masculinos e femininos, Porto Alegre, RS, 2003 a 2007

Faixa Etária	2003					2004					2005					2006					2007				
	masc		fem		razão	masc		fem		razão	masc		fem		razão	masc		fem		razão	masc		fem		razão
	n	%	n	%		n	%	n	%		n	%	n	%		n	%	n	%		n	%	n	%	
0 a 4 anos	7	1	6	3,5	1,17	14	1,8	12	7,2	1,17	13	1,67	9	4,79	1,44	23	2,99	10	5,52	2,30	19	2,20	11	5,37	1,73
5 a 9 anos	8	1,1	2	1,2	4,00	3	0,4	2	1,2	1,50	3	0,39	4	2,13	0,75	8	1,04	5	2,76	1,60	8	0,93	2	0,98	4,00
10 a 14 anos	9	1,25	5	2,91	1,80	6	0,79	5	2,99	1,20	11	1,41	5	2,66	2,20	8	1,05	4	2,21	2,00	8	0,93	4	1,95	2,00
15 a 19 anos	83	12,8	12	9,9	6,92	91	12,8	10	9	9,10	98	12,60	7	3,72	14,00	77	10,07	7	3,87	11,00	116	13,44	13	6,34	8,92
20 a 29 anos	248	34,5	20	11,6	12,40	235	31	24	14,4	9,79	260	33,42	24	12,77	10,83	257	33,38	21	11,60	12,24	284	32,91	29	14,15	9,79
30 a 39 anos	126	17,5	14	8,1	9,00	152	20,1	19	11,4	8,00	135	17,35	29	15,43	4,66	140	18,18	19	10,50	7,37	160	18,54	14	6,83	11,43
40 a 49 anos	97	13,5	23	13,4	4,22	102	13,5	16	9,6	6,38	98	12,60	13	6,91	7,54	110	14,29	17	9,39	6,47	105	12,17	19	9,27	5,53
50 a 69 anos	88	12,3	26	15,1	3,38	106	14	19	11,4	5,58	107	13,75	38	20,21	2,82	96	12,47	34	18,78	2,82	106	12,28	33	16,10	3,21
70 ou + anos	50	7	64	37,2	0,78	48	6,3	60	35,9	0,80	53	6,81	59	31,38	0,90	46	5,97	64	35,36	0,72	57	6,60	80	39,02	0,71
Total	718	100,0	172	100,0	4,17	757	100,0	167	100,0	4,53	778	100,0	188	100,0	4,14	770	100,0	181	100,0	4,25	863	100,00	205	100,00	4,21

MORTALIDADE GERAL - CAUSAS EXTERNAS

Tabela 23 – Série histórica da distribuição do número de óbitos e dos *Coeficientes de Mortalidade por Causas Externas segundo Eventos Específicos, Porto Alegre, RS, 2001-2007

Eventos Específicos de Causas Externas	2001		2002		2003		2004		2005		2006		2007	
	n	coef	n	coef	n	coef	n	coef	n	coef	n	coef	n	coef
Acidentes Causados por Fogo e Chama (X00 - X09)	13	0,95	6	0,43	7	0,50	11	0,78	8	0,56	19	1,32	16	1,10
Acidentes de Transporte (V01 - V99)	180	13,11	231	16,70	203	14,56	210	14,95	217	15,19	191	13,26	158	10,87
Afogamento e Submersão Acidentais (W65 - W74)	37	2,69	38	2,75	32	2,30	35	2,49	27	1,89	26	1,80	36	2,48
Eventos de Intenção Indeterminada (Y10 - Y34)	29	2,11	76	5,49	63	4,52	57	4,06	35	2,45	26	1,80	47	3,23
Homicídios (X85 - Y09)	356	25,92	431	31,15	400	28,69	436	31,04	484	33,88	435	30,19	569	39,16
Outras Causas Externas (W20 - W64) (W75 - W99) (X10 - X59) (Y35 - Y36) (Y90 - Y98)	47	3,42	43	3,11	23	1,65	21	1,50	31	2,17	39	2,71	58	3,99
Quedas Acidentais (W00 - W19)	61	4,44	85	6,14	64	4,59	57	4,06	79	5,53	85	5,90	97	6,68
Suicídios (X60-X84)	91	6,63	88	6,36	85	6,10	81	5,77	74	5,18	117	8,12	86	5,92
Seqüelas de Causas Externas (Y85 - Y89) Um ano ou mais após o evento inicial	1	0,07	16	1,16	6	0,43	15	1,07	11	0,77	12	0,83	10	0,69
Complicações de Assistência Médica e Cirúrgica (Y40 - Y84)	2	0,15	8	0,58	7	0,50	1	0,07	0	0,00	1	0,07	5	0,34
Total	817	59,49	1.022	73,87	890	63,84	924	65,78	966	67,61	951	66,00	1082	74,46

*coeficientes por 100.000 habitantes

Tabela 24 – Série histórica da distribuição do número de óbitos segundo Eventos Específicos de Causas Externas e sexo, Porto Alegre, RS, 2006-2007

Eventos Específicos	2006						2007					
	Masc		Fem		Total		Masc		Fem		Total	
	n	%	n	%	n	%	n	%	n	%	n	%
Acidentes Causados por Fogo e Chama (X00 - X09)	12	1,56	7	3,87	19	1,32	10	1,20	6	3,17	16	1,48
Acidentes de Transporte (V01 - V99)	148	19,22	43	23,76	191	13,26	123	14,77	35	18,52	158	14,60
Afogamento e Submersão Acidentais (W65 - W74)	23	2,99	3	1,66	26	1,80	31	3,72	5	2,65	36	3,33
Eventos Intenção Indeterminada (Y10 - Y34)	20	2,60	6	3,31	26	1,80	30	3,60	17	8,99	47	4,34
Homicídios (X85 - Y09)	403	52,34	32	17,68	435	30,19	523	62,79	44	23,28	569	52,59
Outras Causas Externas (W20 - W64) (W75 - W99) (X10 - X59) (Y35 - Y36) (Y90 - Y98)	25	3,25	14	7,73	39	2,71		0,00		0,00	58	5,36
Quedas Acidentais (W00 - W19)	35	4,54	50	27,62	85	5,90	48	5,76	49	25,93	97	8,96
Suicídios (X60-X84)	93	12,08	24	13,26	117	8,12	63	7,56	23	12,17	86	7,95
Seqüelas Causas Externas (Y85 - Y89) Um ano ou mais após o evento inicial	11	1,43	1	0,55	12	0,83	4	0,48	6	3,17	10	0,92
Complicações de Assistência Médica e Cirúrgica (Y40 - Y84)	-		1	0,55	1	0,07	1	0,12	4	2,12	5	0,46
Total	770	100,0	181	100,0	951	100,0	833	100,0	189	100,0	1082	100,0

fonte: SIM/CGVS/SMS/PMPA

MORTALIDADE GERAL - CAUSAS EXTERNAS**Tabela 25** – Distribuição do número de óbitos e da Mortalidade Proporcional por Eventos Específicos de Causas Externas segundo faixa etária, Porto Alegre, RS, 2005

Eventos Específicos de Causas Externas	0 a 4 anos		5 a 14 anos		15 a 29 anos		30 a 49 anos		50 anos ou +		Total
	n	%	n	%	n	%	n	%	n	%	n
Acidentes Causados por Fogo e Chama (X00-X09)	-	-	-	-	-	-	3	1,09	5	1,95	8
Acidentes de Transporte (V01-V99)	2	9,09	10	43,48	62	15,94	69	25,09	74	28,79	217
Afogamento e Submersão Acidentais (W65-W74)	1	4,55	3	13,04	6	1,54	11	4,00	6	2,33	27
Envenenamentos Acidentais (X40-X49)	-	-	-	-	-	-	-	-	1	0,39	1
Eventos de Intenção Indeterminada (Y10-Y34)	2	9,09	-	-	3	0,77	12	4,36	18	7,00	35
Homicídios e Lesões Provocadas Intencionalmente por Outros (X85-Y09)	5	22,73	5	21,74	286	73,52	148	53,82	40	15,56	484
Inalação e Ingestão de conteúdo gástrico e alimentos (W78-W79)	7	31,82	-	-	-	-	0	-	1	0,39	8
Outras Causas Externas	5	22,73	3	13,04	4	1,03	7	2,55	14	5,45	33
Quedas Acidentais (W00-W19)	-	-	2	8,70	2	0,51	9	3,27	66	25,68	79
Suicídios e Lesões Auto-Infligidas (X60-X84)	-	-	-	-	26	6,68	16	5,82	32	12,45	74
Total	22	100,0	23	100,0	389	100,0	275	100,0	257	100,0	966

Tabela 32 – Distribuição do número de óbitos e da Mortalidade Proporcional por Eventos Específicos de Causas Externas segundo faixa etária, Porto Alegre, RS, 2006

Eventos Específicos de Causas Externas	0 a 4 anos		5 a 14 anos		15 a 29 anos		30 a 49 anos		50 anos ou +		Total
	n	%	n	%	n	%	n	%	n	%	n
Acidentes Causados por Fogo e Chama (X00-X09)	1	3,03	3	12,00	2	0,55	5	1,75	7	2,92	18
Acidentes de Transporte (V01-V99)	5	15,15	6	24,00	65	17,96	56	19,58	59	24,58	191
Afogamento e Submersão Acidentais (W65-W74)	4	12,12	2	8,00	13	3,59	5	1,75	2	0,83	26
Envenenamentos Acidentais (X40-X49)	1	3,03	0	0	0	0	0	0	0	0	1
Eventos de Intenção Indeterminada (Y10-Y34)	1	3,03	1	4,00	6	1,66	3	1,05	14	5,83	25
Homicídios e Lesões Provocadas Intencionalmente por Outros (X85-Y09)	5	15,15	7	28,00	240	66,30	144	50,35	37	15,42	433
Inalação e Ingestão de conteúdo gástrico e alimentos (W78-W79)	13	39,40	1	4,00	3	0,83	3	1,05	3	1,25	23
Outras Causas Externas	1	3,03	3	12,00	5	1,38	8	2,80	11	4,58	28
Quedas Acidentais (W00-W19)	2	6,06	0	0	2	0,55	10	3,50	71	29,58	85
Suicídios e Lesões Auto-Infligidas (X60-X84)	0	0	2	8,00	26	7,18	52	18,18	36	15,00	116
Total	33	100,0	25	100,0	362	100,0	286	100,0	240	100,0	946*

*excluídos 5 óbitos com idade ignorada

MORTALIDADE GERAL - CAUSAS EXTERNAS

Tabela 27 – Distribuição do número de óbitos e da Mortalidade Proporcional por Eventos Específicos de Causas Externas segundo faixa etária, Porto Alegre, RS, 2007

Eventos Específicos de Causas Externas	0 a 4 anos		5 a 14 anos		15 a 29 anos		30 a 49 anos		50 anos ou +		Total
	n	%	n	%	n	%	n	%	n	%	n
Acidentes Causados por Fogo e Chama (X00-X09)	4	13,33	3	13,64	2	0,45	3	1,01	4	1,44	16
Acidentes de Transporte (V01-V99)	0	0,00	2	9,09	48	10,86	44	14,77	62	22,74	156
Afogamento e Submersão Acidentais (W65-W74)	1	3,33	4	18,18	11	2,49	9	3,02	9	3,25	34
Envenenamentos Acidentais (X40-X49)	0	0,00	0	0,00	0	0,00	0	0,00	1	0,36	1
Eventos de Intenção Indeterminada (Y10-Y34)	1	3,33	0	0,00	7	1,58	16	5,37	20	7,22	44
Homicídios e Lesões Provocadas Intencionalmente por Outros (X85-Y09)	4	13,33	8	36,36	341	77,15	172	57,72	37	13,36	562
Inalação e Ingestão de conteúdo gástrico e alimentos (W78-W79)	15	50,00	2	9,09	1	0,23	1	0,34	7	2,53	26
Outras Causas Externas	5	16,67	1	4,55	9	2,04	9	3,02	23	8,30	47
Quedas Acidentais (W00-W19)	0	0,00	2	9,09	2	0,45	10	3,36	84	30,32	98
Suicídios e Lesões Auto-Infligidas (X60-X84)	0	0,00	0	0,00	21	4,75	34	11,41	29	10,47	84
Total	30	100,00	22	100,00	442	100,00	298	100,00	276	100,00	1068*

* excluídos 14 óbitos com idade ignorada

MORTALIDADE GERAL - CAUSAS EXTERNAS

Coeficientes de Mortalidade por tipo de Causa Externa por 100.000 habitantes - Porto Alegre - 1999 a 2007

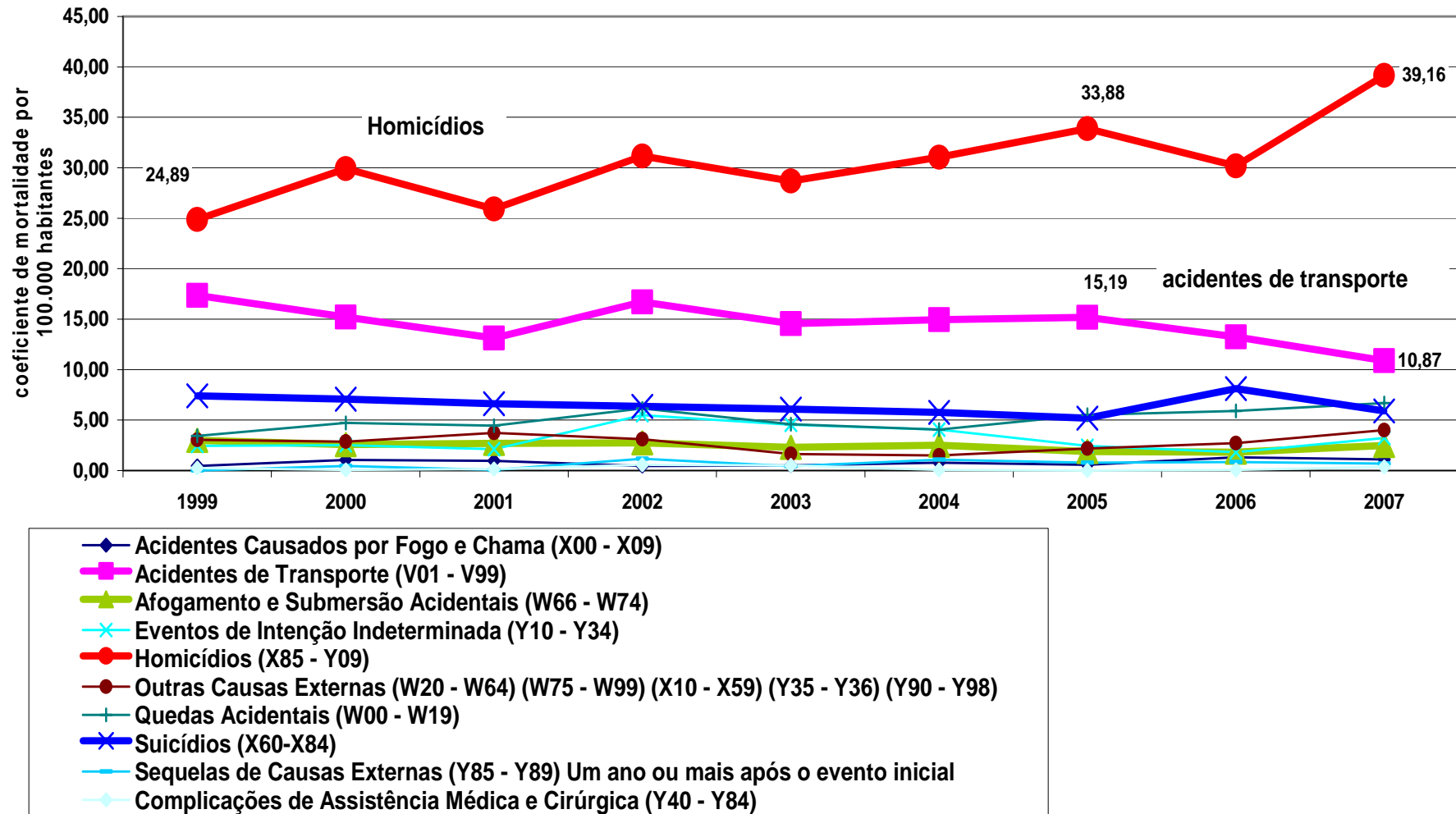


Gráfico 5

MORTALIDADE GERAL - TUBERCULOSE**Tabela 28** – Série Histórica da distribuição do número total de óbitos, do número de óbitos por Tuberculose* (TB) e Mortalidade Proporcional (MP) por TB segundo sexo, coeficiente** de mortalidade por TB, Porto Alegre, RS, 1985-2007

Ano	Masculino			Feminino			Total			Coef mortalidade por TB
	óbitos n	óbitos por TB n	MP %	óbitos n	óbitos por TB n	MP %	óbitos n	óbitos por TB n	MP %	
1985	4.527	61	1,35	3.662	18	0,49	8.189	79	0,96	6,65
1986	4.724	49	1,04	3.855	17	0,44	8.610	66	0,77	5,50
1987	4.786	52	1,09	4.039	25	0,62	8.825	77	0,87	6,34
1988	5.074	75	1,48	4.266	23	0,54	9.340	98	1,05	7,99
1989	4.971	53	1,07	4.050	15	0,37	9.021	68	0,75	5,49
1990	5.034	65	1,29	4.203	20	0,48	9.237	85	0,92	6,80
1991	4.873	74	1,52	3.929	21	0,53	8.802	95	1,08	7,52
1992	5.045	69	1,37	4.069	13	0,32	9.114	82	0,90	6,52
1993	5.170	71	1,37	4.427	21	0,47	9.597	92	0,96	7,19
1994	5.192	57	1,10	4.455	24	0,54	9.647	81	0,84	6,26
1995	5.090	46	0,90	4.432	23	0,52	9.522	69	0,72	5,27
1996	5.427	59	1,09	4.555	23	0,50	9.982	82	0,82	6,36
1997	5.262	68	1,29	4.341	18	0,41	9.603	86	0,90	6,63
1998	5.389	54	1,00	4.798	22	0,46	10.188	76	0,75	5,82
1999	5.276	44	0,83	4.651	22	0,47	9.927	66	0,66	5,02
2000	5.273	57	1,08	4.543	22	0,48	9.816	79	0,80	5,81
2001	5.259	57	1,08	4.710	21	0,45	9.970	78	0,78	5,68
2002	5.414	58	1,07	4788	18	0,38	10.202	76	0,74	5,49
2003	5.501	54	0,98	4731	16	0,34	10.232	70	0,68	5,02
2004	5.470	44	0,80	4832	10	0,21	10.302	54	0,52	3,84
2005	5.418	57	1,05	4.970	21	0,42	10.389	78	0,75	5,46
2006	5.419	49	0,90	5.098	9	0,18	10.517	58	0,55	4,03
2007	5.762	58	1,01	5.179	20	0,39	10.945	78	0,71	5,36

*Tuberculose doença ativa (Grupos de Causas selecionados: A15-A19 da CID-10)

** por 100.000 habitantes

MORTALIDADE GERAL - TUBERCULOSE

COEFICIENTE DE MORTALIDADE POR TUBERCULOSE POR 100.000 HABITANTES - PORTO ALEGRE - 1985 A 2007

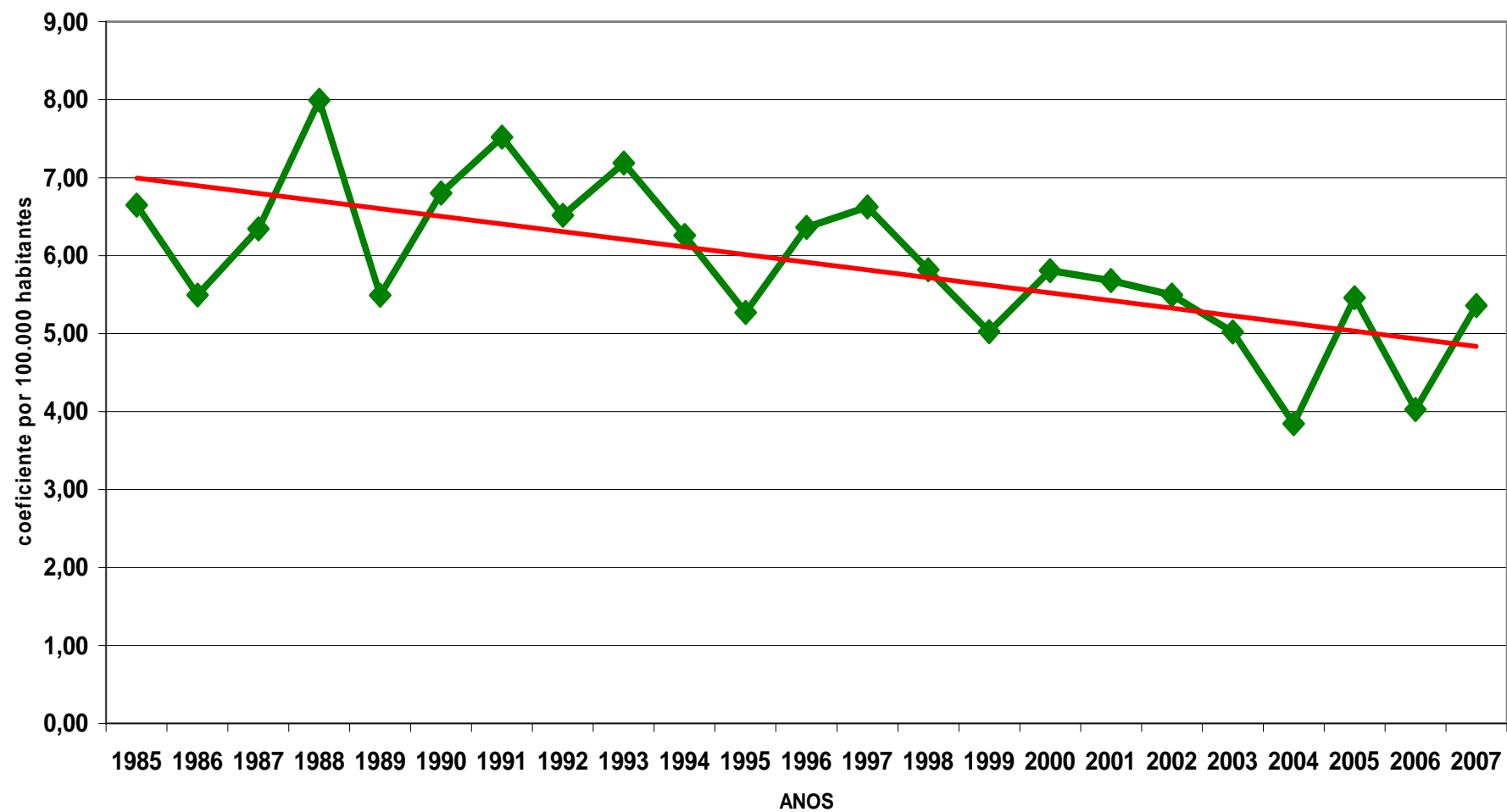


Gráfico 6

MORTALIDADE GERAL - AIDS**Tabela 29** – Série histórica da distribuição do número total de óbitos, do número de óbitos por AIDS* e Mortalidade Proporcional (MP) por AIDS segundo sexo e coeficiente** de mortalidade por AIDS, Porto Alegre, RS, 1985 – 2007

Ano	Masculino			Feminino			Total			Coeficiente de mortalidade por AIDS
	óbitos n	óbitos por AIDS n	MP %	óbitos n	óbitos por AIDS n	MP %	óbitos n	óbitos por AIDS n	MP %	
1985	4.527	1	0,02	3.662	0	0,00	8.189	1	0,01	0,08
1986	4.724	12	0,25	3.855	0	0,00	8.610	12	0,14	1,00
1987	4.786	30	0,63	4.039	1	0,02	8.825	31	0,35	2,55
1988	5.074	41	0,81	4.266	3	0,07	9.340	44	0,47	3,59
1989	4.971	82	1,65	4.050	8	0,20	9.021	90	1,00	7,27
1990	5.034	115	2,28	4.203	13	0,31	9.237	128	1,39	10,24
1991	4.873	144	2,96	3.929	31	0,79	8.802	175	1,99	13,85
1992	5.045	208	4,12	4.069	30	0,74	9.114	238	2,61	18,91
1993	5.170	277	5,36	4.427	66	1,49	9.597	343	3,57	26,79
1994	5.192	288	5,55	4.455	83	1,86	9.647	371	3,85	28,66
1995	5.090	331	6,50	4.432	95	2,14	9.522	426	4,47	32,56
1996	5.427	353	6,50	4.555	95	2,09	9.982	448	4,49	34,76
1997	5.262	329	6,25	4.341	123	2,83	9.603	452	4,72	34,82
1998	5.389	340	6,31	4.798	136	2,83	10.188	476	4,67	36,45
1999	5.276	307	5,82	4.651	110	2,37	9.927	417	4,20	31,73
2000	5.273	295	5,59	4.543	121	2,66	9.816	416	4,24	30,57
2001	5.259	314	5,97	4.710	121	2,57	9.970	435	4,36	31,68
2002	5.414	323	5,97	4.788	151	3,15	10.202	474	4,65	34,26
2003	5.501	333	6,05	4.731	122	2,58	10.232	455	4,45	32,64
2004	5.470	370	6,76	4.832	163	3,37	10.302	533	5,17	37,94
2005	5.418	363	6,70	4.970	157	3,16	10.389	520	5,01	36,40
2006	5.419	379	6,99	5.098	154	3,02	10.517	533	5,07	36,99
2007	5.762	345	5,99	5.179	160	3,09	10.945	505	4,61	34,75

*AIDS doença (Grupos de Causas selecionados: B20-B24 da CID-10 a partir de 1996)

** por 100.000 habitantes

MORTALIDADE GERAL – AIDS

Coeficiente de Mortalidade por Aids por 100.000 habitantes - Porto Alegre - 1985 a 2007

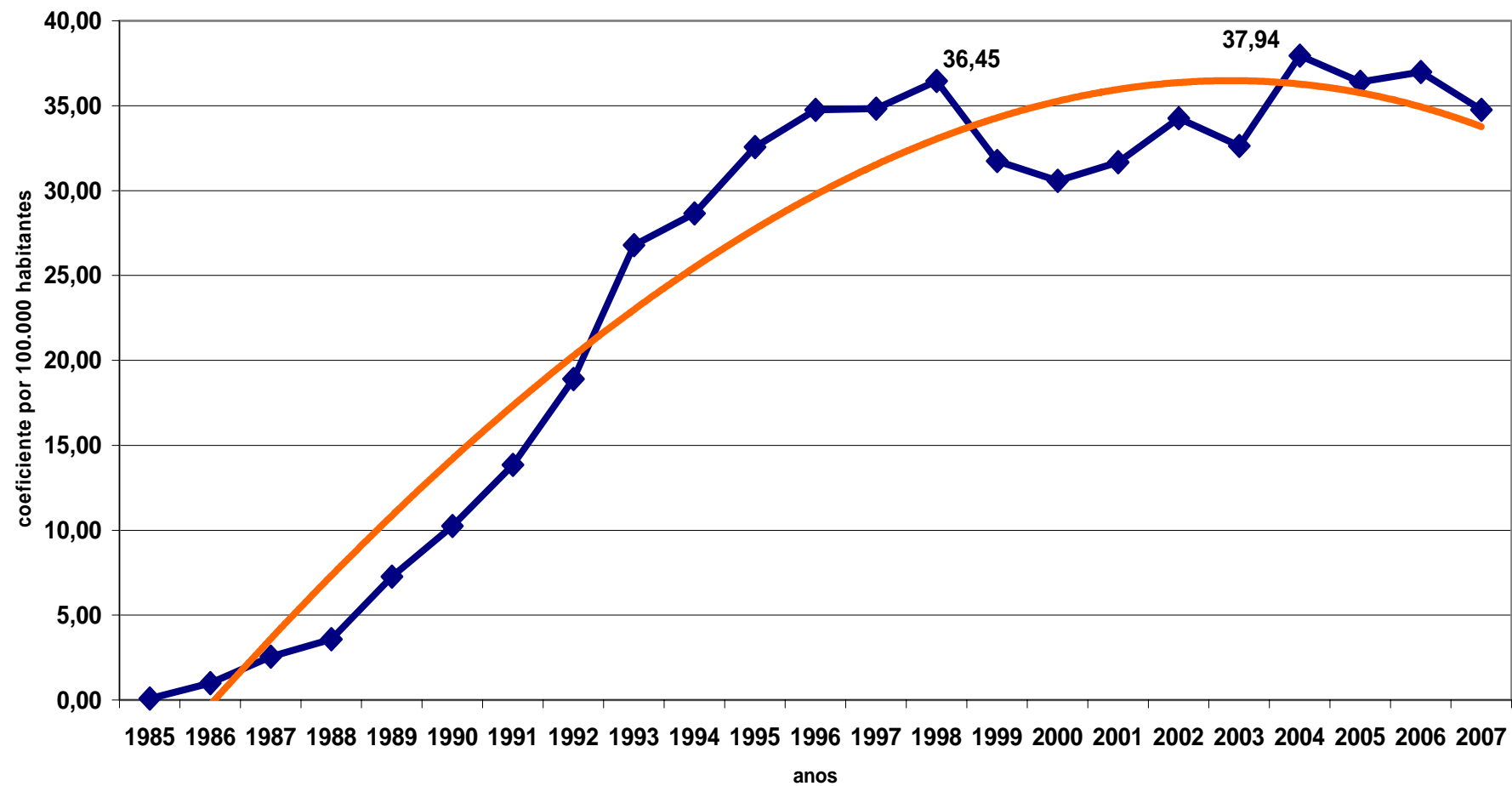


Gráfico 7

MORTALIDADE GERAL – Co-infecção HIV/TB**Tabela 30** – Série histórica do número de óbitos, número de óbitos com co-infecção HIV/TB* e Mortalidade Proporcional segundo sexo, Porto Alegre, RS, 2001-2007

Ano	Masculino			Feminino			Total		
	nº de óbitos	nº de óbitos com co-infecção HIV/TB	MP sexo %	nº de óbitos	nº de óbitos com co-infecção HIV/TB	MP sexo %	nº de óbitos **	nº de óbitos com co-infecção HIV/TB	MP %
2001	5.259	67	1,27	4.710	29	0,62	9.970	96	0,96
2002	5.414	82	1,51	4.788	39	0,81	10.202	121	1,19
2003	5.501	93	1,69	4.731	32	0,68	10.232	125	1,22
2004	5.470	168	3,07	4.832	63	1,30	10.302	231	2,24
2005	5.418	133	2,45	4.970	54	1,09	10.389	187	1,80
2006	5.419	155	2,86	5.098	54	1,06	10.517	209	1,99
2007	5.762	114	1,98	5.179	51	0,98	10.945	165	1,51

*Causas Básicas selecionadas B20-B24 da CID-10 com informação de infecção por TB na parte I e II do campo 49 da DO. Qualificação do SIM por meio do SINAN e revisão de prontuário.

** incluindo raros com sexo ignorado

Tabela 31 – Série histórica da distribuição do número de óbitos por AIDS*, do número de óbitos com co-infecção HIV/TB** e Mortalidade Proporcional segundo sexo. Porto Alegre, RS, 2001-2007

Ano	Masculino			Feminino			Total		
	nº de óbitos por AIDS	nº de óbitos com co-infecção HIV/TB	MP da co-infecção HIV/TB %	nº de óbitos por AIDS	nº de óbitos com co-infecção HIV/TB	MP da co-infecção HIV/TB	nº de óbitos por AIDS	óbitos co-infecção HIV/TB	MP da co-infecção HIV/TB
2001	314	67	21,34	121	29	23,97	435	96	22,07
2002	323	82	25,39	151	39	25,83	474	121	25,53
2003	333	93	27,93	122	32	26,23	455	125	27,47
2004	370	168	45,41	163	63	38,65	533	231	43,34
2005	363	133	36,64	157	54	34,39	520	187	35,96
2006	379	155	40,90	154	54	35,06	533	209	39,21
2007	345	114	33,04	160	51	31,88	505	165	32,67

*Causas Básicas selecionadas B20-B24 da CID-10

**Causas Básicas selecionadas B20-B24 da CID-10 com informação de infecção por TB na parte I e II do campo 49 da DO

MORTALIDADE GERAL – AIDS e Tuberculose

Mortalidade por Tuberculose e Aids em Porto Alegre - série histórica segundo codificação de causa básica - SIM 1996 a 2007 - CID10

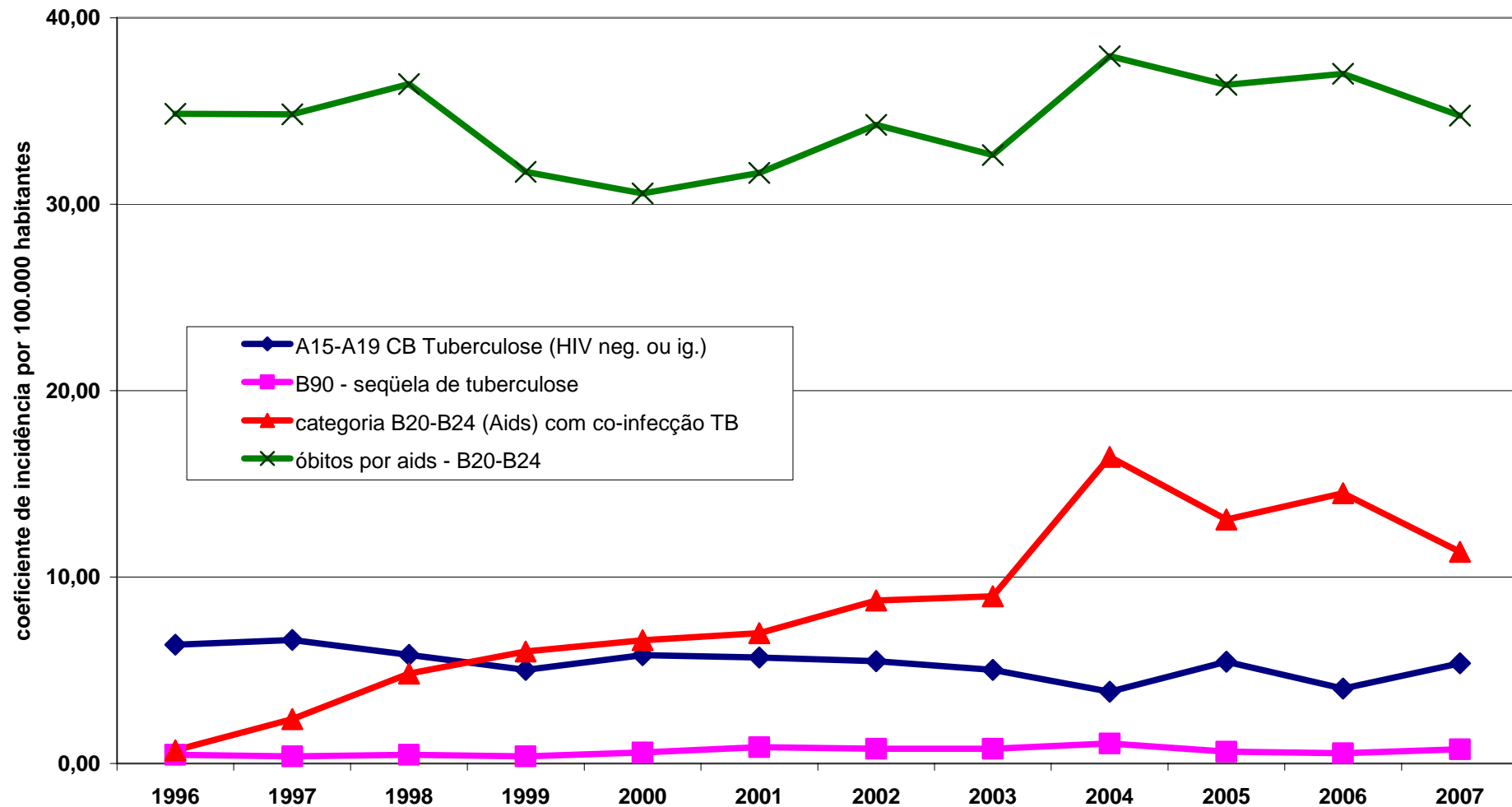


Gráfico 8

Mortalidade por Tuberculose e Aids em Porto Alegre - série histórica segundo codificação de causa básica - SIM
1996 a 2007 - CID10

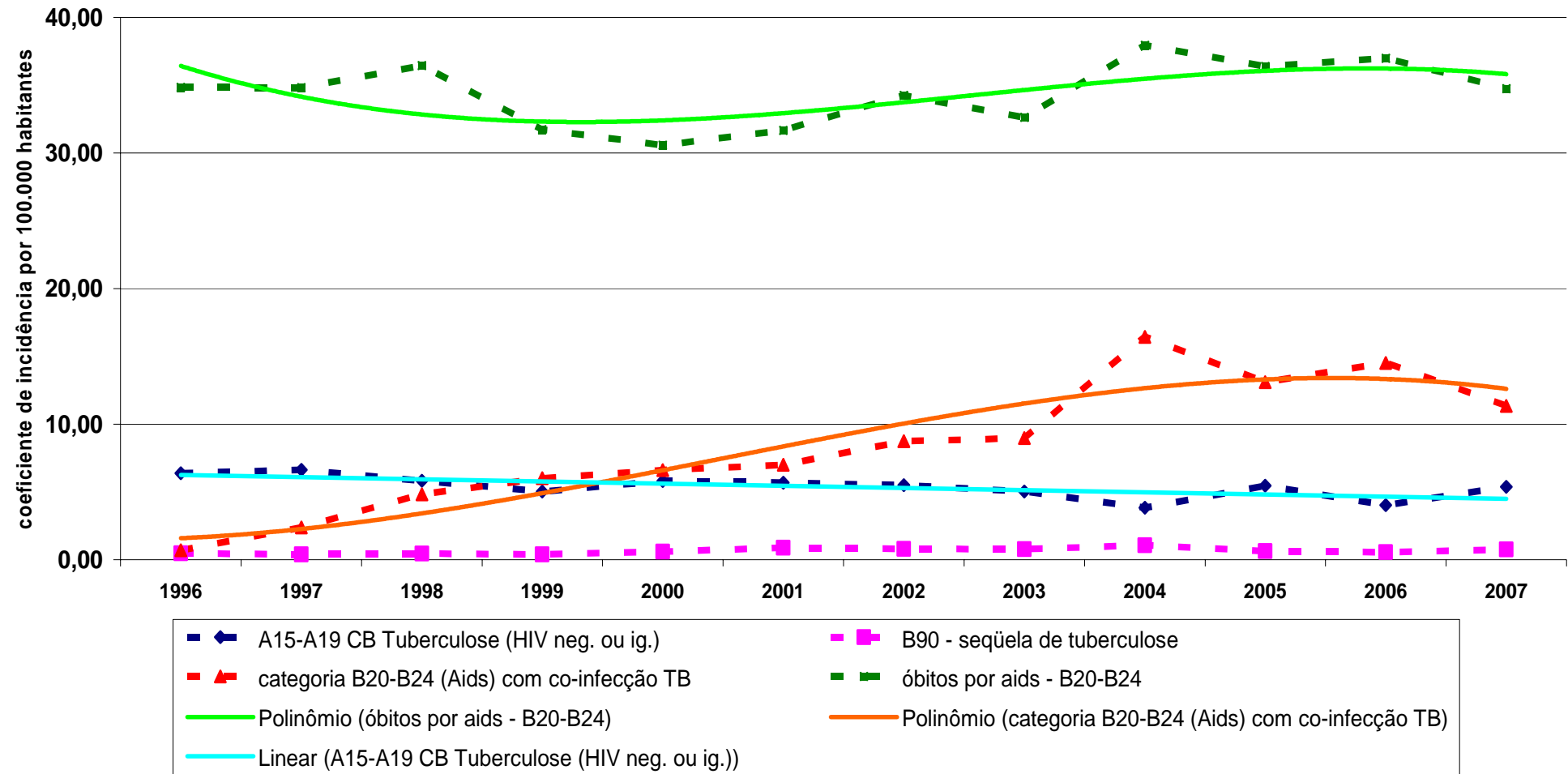


Gráfico 9

MORTALIDADE GERAL - Co-infecção HIV/HCV**Tabela 32** - Série histórica da distribuição do número de óbitos por AIDS, do número de óbitos por AIDS com co-infecção HVC* e Mortalidade Proporcional da co-infecção HIV/HCV nos óbitos por AIDS, Porto Alegre, RS, 1996-2007

Ano	AIDS (B20-B24)	co-infecção HIV/HCV	MP da co-infecção HIV/HCV %
1996	448	3	0,67
1997	452	8	1,77
1998	476	6	1,26
1999	417	9	2,16
2000	416	17	4,09
2001	435	30	6,90
2002	474	41	8,65
2003	455	50	10,99
2004	533	42	7,88
2005	520	46	8,85
2006	533	62	11,63
2007	505	66	13,07

*Informação de HCV na parte I e II do campo 49 da DO

MORTALIDADE GERAL – AIDS e Hepatite

Co-Infecção HIV/HCV nos pacientes nos óbitos por causa básica Aids (B20-B24)
Porto Alegre - 1996 a 2007

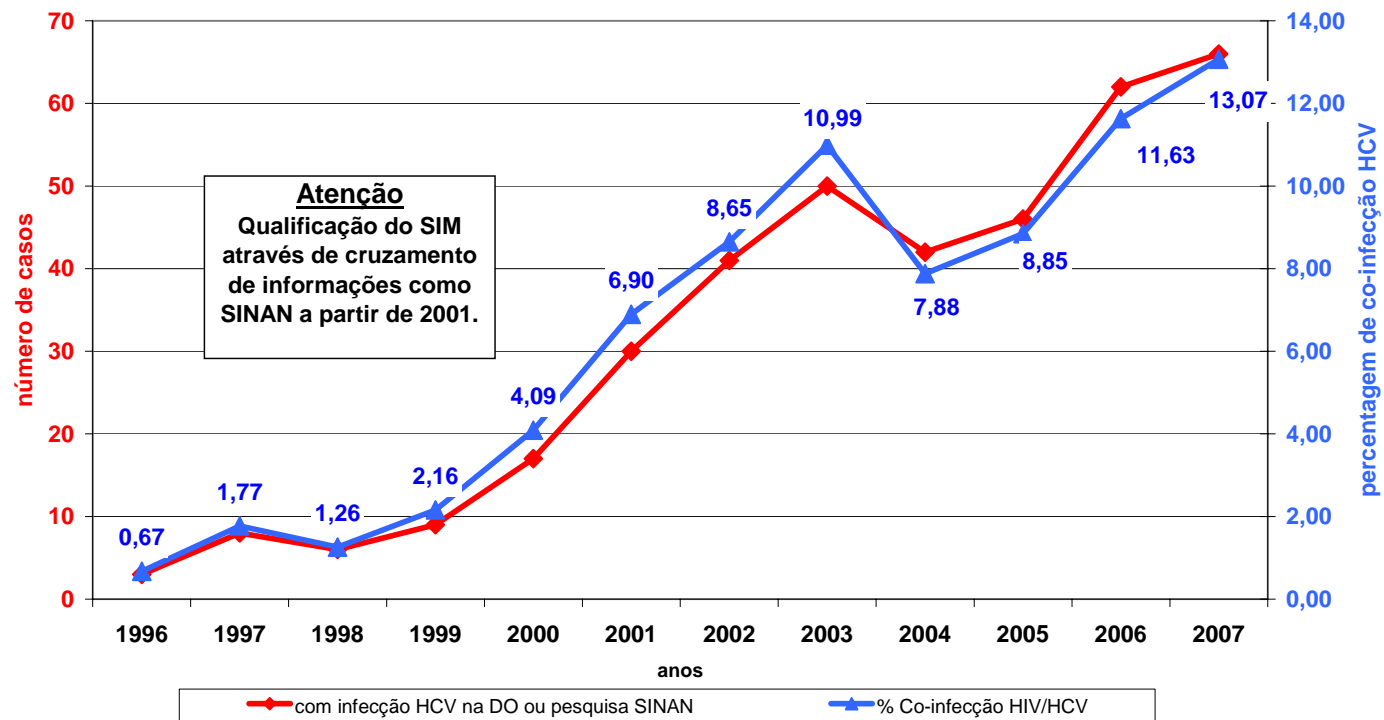


Gráfico 10

MORTALIDADE GERAL - HEPATITES VIRAIS**Tabela 33** - Distribuição do número de óbitos e Coeficientes de Mortalidade (Causa básica) por Hepatites Virais segundo sexo e ano, Porto Alegre, RS, 2005-2007

Anos	2005				2006				2007				
	Causa Básica	masc	fem	total	coef mort*	masc	fem	total	coef mort.*	masc	fem	total	coef mort.*
Hepatite A aguda	B15	-	-	-	-	-	-	-	-	-	-	-	-
Hepatite B aguda	B16	-	1	1	0,07	-	1	1	0,07	-	1	1	0,07
Hepatite C aguda	B171	-	-	-	-	-	-	-	-	-	-	-	-
Outra hepatite aguda	B172, B178	-	-	-	-	-	-	-	-	-	-	-	-
**Hepatite B crônica	B180, B181	5	2	7	0,49	5	2	7	0,49	1	2	3	0,21
Hepatite C Crônica -	B182	38	44	82	5,74	70	57	127	8,81	62	47	109	7,50
Outras hepatites Crônicas virais e não esp (SOE)	B188, B189	-	-	-	-	-	-	-	-	1	-	1	0,07
Hepatite Viral SOE	B190, B199	-	1	1	0,07	-	2	2	0,14	1	-	1	0,07
TOTAL		43	48	91	6,37	75	62	137	9,51	65	50	115	7,91

* por 100.000 hab

**não houve casos de hepatite Delta (B180) em Porto Alegre, houve erro na codificação

Tabela 34 - Distribuição dos óbitos com Hepatites Virais (Causa Básica e/ou Causa Associada) segundo sexo e ano, Porto Alegre, RS, 2005-2007

Anos	Código	2005			2006			2007		
		masc	fem	total	masc	fem	total	masc	fem	total
Hepatite A aguda *	B15	-	-	-	-	-	-	-	-	-
Hepatite B aguda **	B16	1	2	3	0	2	2	1	1	2
Hepatite C aguda	B171	-	-	-	1	0	1	-	-	-
Outra hepatite aguda	B172, B178	1	0	1	-	-	-	-	-	-
Hepatite B crônica ***	B180, B181	7	5	12	12	3	15	7	4	11
Hepatite C Crônica	B182	130	85	215	161	110	271	196	108	304
Outras hepatites Crônicas virais e não especificadas	B188, B189	1	1	2	1	0	1	2	2	4
Hepatite Viral SOE	B190, B199	1	1	2	3	2	5	2	-	2
Hepatite Crônica B e C	(B181 ou B180)+ B182	2	-	2	5	2	7	2	-	1
TOTAL		143	94	237	183	119	302	210	115	325

* provável erro de codificação no indivíduo do sexo masculino em 2004 pois hepatite A aguda dificilmente não seria a Causa Básica de óbito.

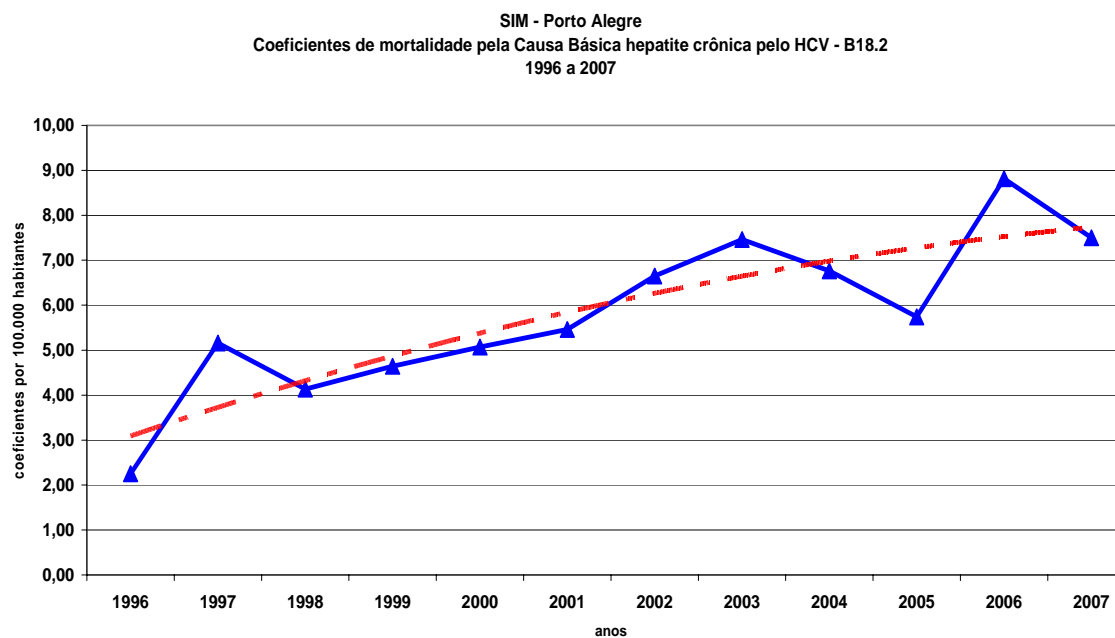
** provável erro de codificação pois hepatite B aguda dificilmente não seria Causa Básica de óbito - provável hepatite B crônica quando não for Causa Básica.

*** não existe hepatite Delta (B180) em Porto Alegre, por este motivo seu uso eventual está sendo computado como B181 - hepatite B crônica - engano na codificação

MORTALIDADE GERAL – HEPATITES VIRAIS**Tabela 35** – Série histórica da distribuição do número de óbitos e Coeficiente de Mortalidade por Hepatite Crônica pelo HCV (B18.2), Porto Alegre, RS, 1996-2006

Ano	número de óbitos	coeficiente de mortalidade por 100.000 hab
1996	29	2,25
1997	67	5,16
1998	54	4,14
1999	61	4,64
2000	69	5,07
2001	75	5,46
2002	92	6,65
2003	104	7,46
2004	95	6,76
2005	82	5,74
2006	127	8,81
2007	109	7,50

O aumento dos coeficientes de mortalidade pode estar relacionado a qualificação do SIM e do SINAN. Não necessariamente reflete aumento da doença na população.

**Gráfico 11**

MORTALIDADE GERAL – HEPATITES VIRAIS

Tabela 36 – Série histórica da distribuição dos óbitos por Carcinoma Hepatocelular (C22.0), Coeficiente de Mortalidade e percentual de óbitos com infecção HCV e/ou HBV como Causa Associada, Porto Alegre, RS, 1996-2007

	Óbitos por Carcinoma Hepatocelular C22.0	Coeficiente*	Causa Associada ao Carcinoma Hepatocelular			
			infecção HCV		infecção HBV	
			n	%	n	%
1996	12	0,93	1	-	-	-
1997	16	1,23	2	-	-	-
1998	6	0,46	1	-	-	-
1999	14	1,07	5	35,7	-	-
2000	19	1,40	4	21,0	-	-
2001	25	1,82	8	32,0	2	8,0
2002	19	1,37	9	47,4	1	5,3
2003	25	1,79	12	48,0	1	4,0
2004	76	5,41	36	47,4	4	5,3
2005	48	3,36	30	62,5	-	-
2006	62	4,30	22	35,48	2	3,23
2007	66	4,54	33	50,00	1	1,51

*por 100.000 hab

MORTALIDADE GERAL – HEPATITES

SIM - Porto Alegre - Comparação dos coeficientes de mortalidade (100.000 habitantes) por neoplasias (todas), neoplasias em fígado (C22) e hepatocarcinoma (C22.0) - 1996 a 2007.

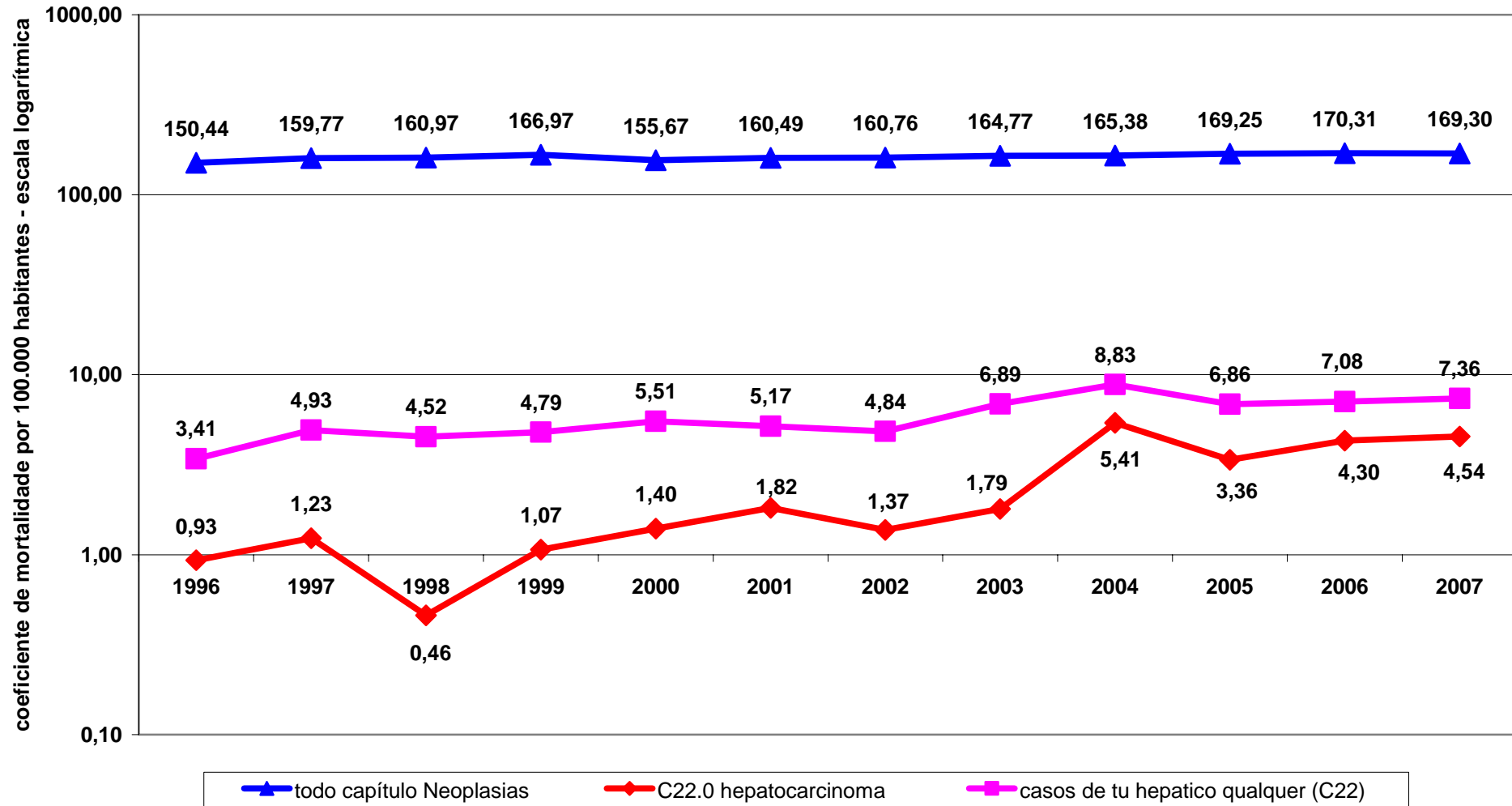


Gráfico 12

MORTALIDADE GERAL – DIABETES

Tabela 38 - Série histórica da distribuição do número total de óbitos, óbitos por Causa Básica *Diabetes Mellitus** e Mortalidade Proporcional segundo sexo, Porto Alegre, RS, 1985-2007

Ano	Masculino				Feminino				Total			
	N de Óbitos	N de óbitos por DM	MP %	Coef Mort.** por DM	N de óbitos por DM	Óbitos por DM	MP %	Coef Mort.** por DM	N de Óbitos	Óbitos por DM	MP %	Coef Mort.** por DM
1985	4.527	77	1,7	13,84	3.662	112	3,1	17,73	8.189	189	2,3	15,91
1986	4.724	109	2,3	19,39	3.855	155	4,0	24,26	8.610	267	3,1	22,23
1987	4.786	124	2,6	21,85	4.039	177	4,4	27,40	8.825	267	3,1	22,00
1988	5.074	74	1,5	12,91	4.266	124	2,9	18,99	9.340	198	2,1	16,15
1989	4.971	84	1,7	14,52	4.050	121	3,0	18,34	9.021	205	2,3	16,56
1990	5.034	113	2,2	19,36	4.203	127	3,0	19,06	9.237	240	2,6	19,20
1991	4.873	105	2,2	17,81	3.929	161	4,1	23,89	8.802	266	3,0	21,05
1992	5.045	92	1,8	15,62	4.069	155	3,8	23,14	9.114	247	2,7	19,62
1993	5.170	124	2,4	20,76	4.427	172	3,9	25,19	9.597	296	3,1	23,12
1994	5.192	104	2,0	17,22	4.455	145	3,3	21,00	9.647	249	2,6	19,24
1995	5.090	139	2,7	22,76	4.432	201	4,5	28,80	9.522	340	3,6	25,98
1996	5.427	137	2,5	22,72	4.555	200	4,4	29,16	9.982	337	3,4	26,15
1997	5.262	140	2,7	23,05	4.341	180	4,1	26,06	9.603	320	3,3	24,65
1998	5.389	142	2,6	23,24	4.798	182	3,8	26,19	10.188	324	3,2	24,81
1999	5.276	129	2,4	20,98	4.651	182	3,9	26,03	9.927	324	3,1	24,66
2000	5.273	155	2,9	24,38	4.543	215	4,7	29,66	9.816	370	3,77	27,19
2001	5.259	172	3,3	26,80	4.710	202	4,3	27,61	9.970	374	3,75	27,23
2002	5.414	199	3,7	30,78	4.788	235	4,9	31,89	10.202	434	4,25	31,37
2003	5.501	197	3,6	30,24	4.731	257	5,4	34,61	10.232	454	4,44	32,57
2004	5.470	241	4,4	36,71	4.832	368	7,6	49,18	10.302	609	5,91	43,36
2005	5.418	263	4,8	39,39	4.970	346	6,96	45,46	10.389	609	5,86	42,63
2006	5.419	253	4,7	37,57	5.098	287	5,6	37,39	10.517	540	5,13	37,48
2007	5.762	222	3,8	32,69	5.179	294	5,7	37,98	10.945	516	4,7	35,51

* Diabetes Mellitus - DM (Causas Básicas selecionadas: E10-E14 da CID-10)

**Coeficiente de mortalidade por 100.000 habitantes

MORTALIDADE GERAL – DIABETES

SIM - PORTO ALEGRE - Coeficiente de mortalidade por Diabetes (E10 - E14, CID10) por 100.000 habitantes, 1985 a 2007

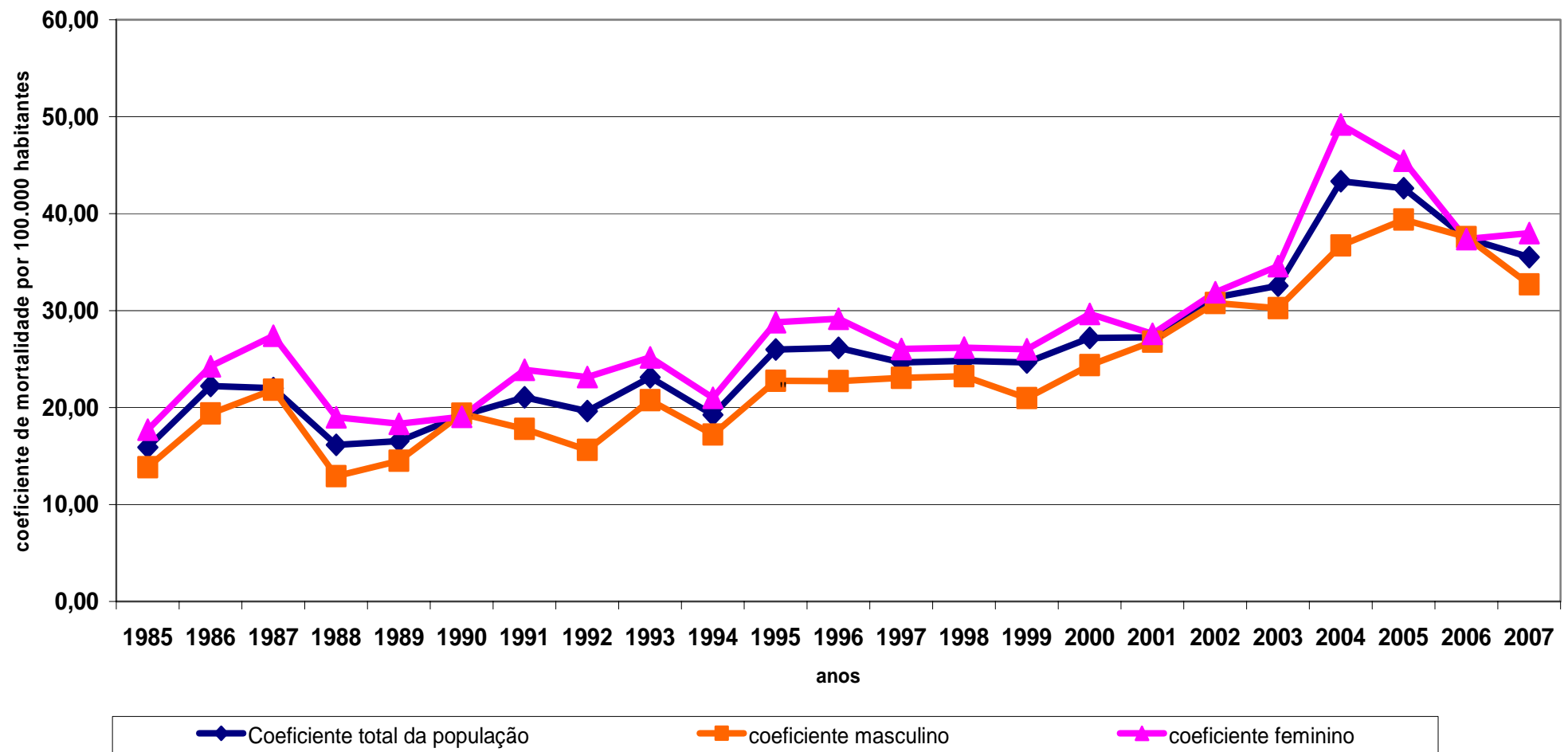


Gráfico 13

MORTALIDADE GERAL – DIABETES

Tabela 39 – Série histórica da distribuição dos óbitos com Causa Básica e/ou Causa Associada por *Diabetes Mellitus* segundo sexo e Mortalidade Proporcional, Porto Alegre, RS, 1996-2007

Anos	Total de óbitos	n de óbitos DM*	Sexo/nº de óbitos DM*		Mortalidade Proporcional
			masculino	feminino	
1996	9.982	728	330	398	7,3%
1997	9.603	820	364	456	8,5%
1998	10.188	822	361	461	8,1%
1999	9.927	840	363	477	8,5%
2000	9.816	844	366	478	8,6%
2001	9.970	876	426	450	8,8%
2002	10.202	814	384	430	8,0%
2003	10.232	915	422	493	9,0%
2004	10.302	967	391	576	9,4%
2005	10.389	1.063	469	594	10,2%
2006	10.517	1.079	489	590	10,3 %
2007	10.945	1.228	558	670	11,2 %

* *Diabetes Mellitus* - DM (E10-E14 da CID-10) selecionados os óbitos com causa básica e/ou causa associada

MORTALIDADE GERAL - DIABETES

SIM - Porto Alegre, diabetes (E10 - E14, CID10) em qualquer campo da declaração de óbito.
1996 a 2007

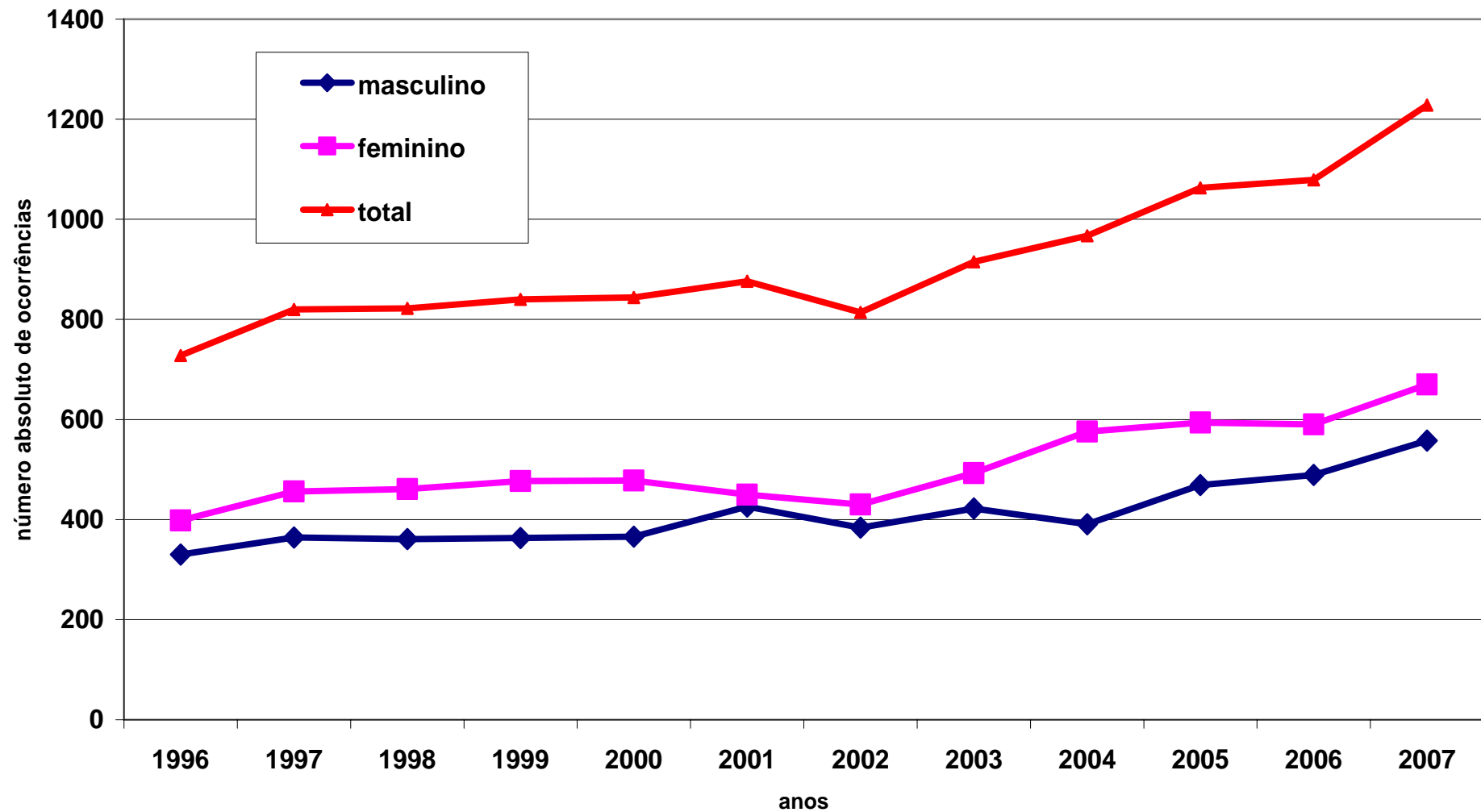


Gráfico 14

MORTALIDADE GERAL – DIABETES

Percentagem de pessoas em que consta Diabetes (E10-E14) na DO. Série histórica 1996 a 2007
SIM - Porto Alegre

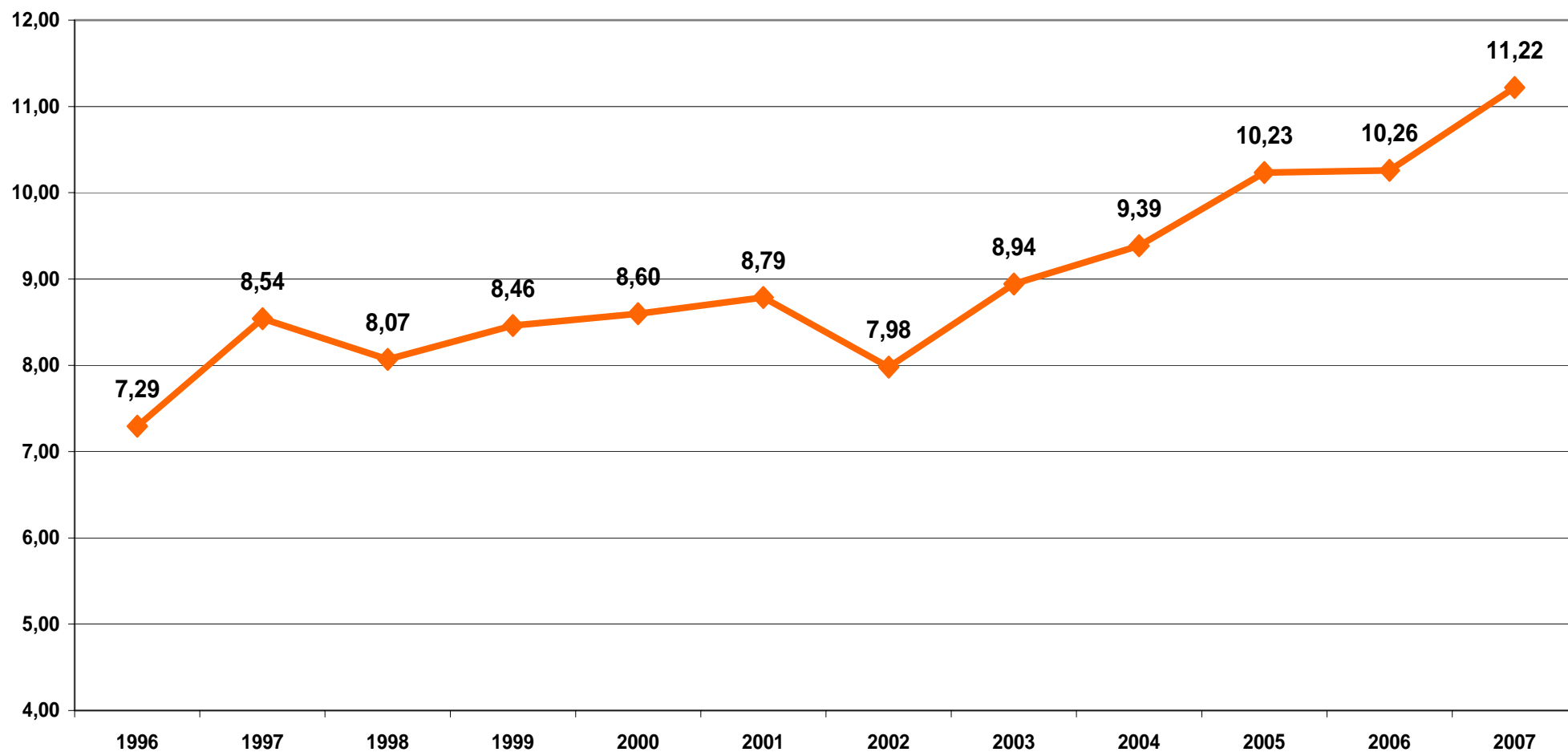


Gráfico 15

MORTALIDADE GERAL - Mortalidade de mulheres em idade fértil e mortalidade materna**Tabela 39** - Série Histórica da distribuição dos óbitos em mulheres, mulheres em idade fértil, Porto Alegre, RS, 1996-2007

	1996	1997	1998	1999	2000	2001	2002	2003	2004	2005	2006	2007
Número nascidos vivos	23.984	23.717	23.193	23.854	23.518	20.865	20.031	19.197	19.529	18.930	18.383	17.809
Óbitos mulheres	4.706	4.464	4.923	4.797	4.662	4.710	4.788	4.731	4.832	4.970	5.098	5.179
Óbitos femininos 10 a 49 anos	658	614	650	585	598	558	598	589	548	586	544	542
% óbitos MIF / óbitos mulheres	13,98	13,75	13,20	12,19	12,83	11,85	12,49	12,45	11,34	11,79	10,67	10,46

Tabela 40 - Série Histórica da distribuição da morte materna e coeficiente de mortalidade materna*, Porto Alegre, RS, 1996-2007

	1996	1997	1998	1999	2000	2001	2002	2003	2004	2005	2006	2007
Número nascidos vivos	23.984	23.717	23.193	23.854	23.518	20.865	20.031	19.197	19.529	18.930	18.383	17.809
Morte Materna **												
Total	24	17	28	15	9	7	14	9	14	5	6	10
***Causas obstétricas diretas	15	13	12	10	5	5	8	3	6	1	2	6
***Causas obstétricas indiretas	9	4	16	5	4	2	6	6	8	4	4	4
*Coeficiente Mortalidade Materna	100,07	71,68	120,73	62,88	38,27	33,54	69,89	46,88	71,69	26,41	32,64	56,15

* por 100.000 nascidos vivos

** Morte materna é a morte de uma mulher, durante a gestação ou dentro de um período de 42 dias após o término da gestação, independente da duração ou da localização da gravidez, devida a qualquer causa relacionada ou agravada pela gravidez ou por medidas em relação a ela, porém não devida a causas acidentais ou incidentais.

*** Manual dos Comitês de mortalidade materna/MS 2002

Tabela 41 - Série histórica da distribuição dos óbitos de mulheres grávidas e puérperas até 42 dias após o parto segundo causas externas, Porto Alegre, RS, 1996-2007

	1996	1997	1998	1999	2000	2001	2002	2003	2004	2005	2006	2007
Acidente trânsito	2	-	1	1	-	1	-	-	1	2	0	1
Suicídio	1	1	-	-	-	-	-	1	2	1	0	0
Homicídio	2	-	2	3	1	-	7	1	-	4	2	3
Total	5	1	3	4	1	1	7	2	3	7	2	4

fonte: SIM/CGVS/SMS/PMPA

MORTALIDADE GERAL - Mortalidade de mulheres em idade fértil e mortalidade materna**Tabela 42** - Série Histórica da distribuição dos óbitos em mulheres em idade fértil, puerpério tardio (43 dias a 1 ano da data de parto) Porto Alegre, RS, 2003-2007

	2003	2004	2005*	2006*	2007
Óbito puerpério tardio (total)	2	2	11	11	9
Causa externa**	0	2	5	2	3
% causado por causas externas	0,00	100,00	45,45	18,18	33,3
Causas obstétricas (O96, O99)	2	0	5	5	4
% causas obstétricas	100,00	0,00	45,45	45,45	44,4
Aids (B20-B24)	0	0	1	4	2
% Aids	100,00	0,00	9,09	36,36	22,3

*qualificação do SIM através de cruzamento de informações como SINASC.

Tabela 43 – Série histórica da distribuição dos óbitos de mulheres em idade fértil segundo faixa etária, Porto Alegre, RS, 1999-2007

Faixa Etária	1999		2000		2001		2002		2003		2004		2005		2006		2007	
	n	%	n	%	n	%	n	%	n	%	n	%	n	%	n	%	n	%
10 a 14 anos	15	2,6	25	4,2	12	2,2	13	2,2	12	2,0	12	2,2	12	2,1	11	2,0	16	2,9
15 a 19 anos	22	3,8	20	3,3	21	3,8	29	4,8	35	5,9	22	4,0	20	3,4	21	3,9	28	5,2
20 a 29 anos	94	16,1	101	16,9	78	13,9	85	14,2	92	15,6	94	17,1	98	16,7	101	18,6	87	16,0
30 a 39 anos	172	29,4	171	28,6	139	24,9	159	26,6	134	22,8	166	30,3	164	28,0	133	24,4	144	26,6
40 a 49 anos	282	48,2	281	47,0	308	55,2	312	52,2	316	53,7	254	46,4	292	49,8	278	51,1	267	49,3
Total	585	100,0	598	100,0	558	100,0	598	100,0	589	100,0	548	100,0	586	100,0	544	100,0	542	100,0

MORTALIDADE FETAL**Tabela 44** - Série histórica da distribuição dos óbitos fetais segundo Grupos de Causas e Coeficiente de Mortalidade Fetal* (CMF), Porto Alegre, RS, 1999-2007

Grupos de Causas	1999		2000		2001		2002		2003		2004		2005		2006		2007	
	n	CMF	n	CMF	n	CMF	n	CMF	n	CMF	n	CMF	n	CMF	n	CMF	n	CMF
Algumas doenças infecciosas e parasitárias	-	-	-	-	-	-	-	-	-	-	-	-	-	-	-	-	2	0,11
Algumas Afecções Perinatais	276	11,57	246	10,46	193	9,25	186	9,29	159	8,28	174	8,91	172	9,09	131	7,13	144	8,09
Malformações Congênitas	23	0,96	19	0,81	13	0,62	19	0,95	10	0,52	21	1,08	15	0,79	13	0,71	13	0,73
Total	299	12,53	265	11,27	206	9,87	205	10,23	169	8,8	195	9,99	187	9,88	144	7,83	159	8,93

* coeficiente por 1.000 nascidos vivos

Tabela 45 - Série histórica da distribuição dos óbitos fetais segundo idade gestacional, Porto Alegre, RS, 1999-2007

Idade Gestacional	2000		2001		2002		2003		2004		2005		2006		2007	
	n	%	n	%	n	%	n	%	n	%	n	%	n	%	n	%
0 a 21 semanas	4	1,5	9	4,4	9	4,4	3	1,8	11	5,6	8	4,3	12	8,33	6	3,8
22 a 27 semanas	54	20,4	60	29,1	75	36,5	51	30,2	67	34,4	48	25,7	31	21,53	48	30,2
28 a 36 semanas	71	26,8	78	37,9	77	37,6	71	42,0	71	36,4	89	47,6	56	38,89	59	37,1
≥ 37 semanas	44	16,6	42	20,4	36	17,6	36	21,3	33	16,9	31	16,6	31	21,53	34	21,4
Ignorada	92	34,7	18	8,7	8	3,9	8	4,7	13	6,7	11	5,9	14	9,72	12	7,5
Total	265	100,0	206	100,0	205	100,0	169	100,0	195	100,0	187	100,0	144	100,0	159	100,0

Tabela 46 - Série histórica da distribuição dos óbitos do período perinatal segundo os Coeficientes[@] de Mortalidade Perinatal, Porto Alegre, RS, 1997-2007 (excluídos os óbitos fetais com idade gestacional ignorada)

Anos	*CMP I	Nº de óbitos	**CMP II	Nº de óbitos	***CMP III	nº de óbitos
1997	11,46	274	17,52	419	14,13	338
1998	12,94	303	17,68	414	15,42	361
1999	10,40	250	14,89	358	12,85	309
2000	10,85	257	15,45	366	13,13	311
2001	10,88	229	17,01	358	13,73	289
2002	10,24	207	16,42	332	13,95	282
2003	10,62	205	15,55	301	13,23	256
2004	9,83	193	16,09	317	13,20	260
2005	11,02	210	15,97	305	13,51	258
2006	9,74	179	13,54	249	11,42	210
2007	9,33	167	14,15	254	11,98	215

@ coeficientes por 1.000 Nascidos Vivos

*CMP I - de 28 semanas de gestação até 6 dias de vida

**CMP II - de 22 semanas de gestação a 27 dias de vida

***CMP III - de 22 semanas de gestação até 6 dias de vida

MORTALIDADE INFANTIL

Tabela 47 - Série histórica do número de óbitos e Coeficientes de Mortalidade Infantil (CMI) do Brasil, Rio Grande do Sul e Porto Alegre, 1980-2007

Ano	BRASIL *		RS		Porto Alegre	
	óbitos	CMI	óbitos	CMI	óbitos	CMI
1980	180.048		7.251	38,96	957	37,24
1981	173.207		6.549	34,80	823	30,99
1982	163.628		6.309	33,17	905	33,01
1983	154.234		5.601	29,13	775	27,41
1984	155.107		6.069	31,23	879	30,17
1985	130.707		5.266	26,81	777	25,91
1986	132.214		4.823	24,30	669	21,68
1987	123.314		4.555	22,72	608	19,17
1988	120.255		4.449	21,96	629	19,31
1989	105.110		4.063	18,49	472	14,25
1990	95.938		3.809	17,00	526	15,70
1991	86.969	27,17	3.566	16,46	430	14,10
1992	86.570		3.518	19,26	429	18,65
1993	89832	27,28	3.582	19,21	438	18,89
1994	87.304	26,13	3.612	19,15	436	18,22
1995	81.572	24,08	3.517	18,73	450	18,36
1996	75.023	24,14	3.321	18,25	442	18,43
1997	71.374	22,58	2.867	15,87	372	15,68
1998	71.387	22,67	3.058	17,23	377	16,25
1999	69.345	21,29	2.777	15,05	291	12,20
2000	68.199	21,26	2.650	15,08	349	14,84
2001	61.943	19,88	2.514	15,70	296	14,19
2002	58.914	19,26	2.418	15,60	279	13,93
2003	57.539	18,94	2.374	15,94	256	13,34
2004	54.183	17,9	2.312	15,13	239	12,24
2005	51.544	17,0	2.005	13,64	244	12,89
2006	Não divulgado	Não divulgado	1.852	13,1	223	12,13
2007	Não divulgado	Não divulgado	1.697	12,7	212	11,90

*Dados populacionais disponíveis pelo site do Departamento de Informática do SUS – DATASUS (www.datasus.gov.br) para os anos de 1991, 1993-2003.

MORTALIDADE INFANTIL

Tabela 48 - Série histórica da distribuição dos Coeficientes* de Mortalidade Neonatal, Pós-Neonatal e Infantil, do Rio Grande do Sul e de Porto Alegre, 1980-2007

Ano	Coeficiente Mortalidade Neonatal 0 - 28 dias		Coeficiente de Mortalidade Pós-Neonatal 28 dias - 1 ano		Coeficiente de Mortalidade Infantil 0 dias - 1 ano	
	RS	Porto Alegre	RS	Porto Alegre	RS	Porto Alegre
	1980	18,92	20,00	19,32	16,46	38,96
1981	18,43	17,89	16,05	12,88	34,80	30,99
1982	17,56	19,48	15,28	13,17	33,17	33,01
1983	15,59	14,08	13,26	12,77	29,13	27,41
1984	15,03	15,24	16,05	14,83	31,23	30,17
1985	13,65	13,74	12,56	11,50	26,81	25,91
1986	12,65	11,70	10,81	8,56	24,30	21,68
1987	12,64	10,25	9,85	8,77	22,72	19,17
1988	12,32	10,13	9,58	9,03	21,96	19,31
1989	10,12	8,24	8,04	5,89	18,49	14,25
1990	9,38	8,12	7,42	7,28	17,00	15,70
1991	9,69	8,16	6,75	5,93	16,46	14,10
1992*	11,16	9,52	7,99	9,13	19,26	18,65
1993	10,65	9,19	8,44	9,66	19,21	18,89
1994	11,28	10,36	7,86	7,86	19,15	18,22
1995	10,78	9,59	7,95	8,77	18,73	18,36
1996	10,40	9,67	7,85	8,76	18,25	18,43
1997	9,91	9,27	5,97	6,40	15,87	15,68
1998	10,00	8,36	7,23	7,89	17,23	16,25
1999	9,64	7,13	5,40	5,07	15,05	12,20
2000	9,50	8,38	5,60	6,46	15,08	14,84
2001	9,90	8,58	5,80	5,61	15,70	14,19
2002	9,61	7,19	5,99	6,74	15,60	13,93
2003	9,77	7,45	6,16	5,89	15,94	13,34
2004	10,05	7,48	5,1	4,76	15,1	12,24
2005	9,14	7,24	4,5	5,65	13,64	12,89
2006	8,8	7,13	4,3	5,00	13,1	12,13
2007	8,3	6,34	4,4	5,56	12,7	11,90

* por 1.000 nascidos vivos

MORTALIDADE INFANTIL

Tabela 49 - Série histórica da distribuição dos Coeficientes* de Mortalidade Neonatal Precoce e Tardia, Pós-neonatal e mortalidade infantil, Porto Alegre, RS, 1995 -2007

Ano	CMN Precoce	CMN Tardia	CMPN	CMI
	0 - 7 dias	7 - 28 dias	28 dias - 1 ano	Menores de um ano
1995	6,08	3,50	8,77	18,36
1996	6,71	2,96	8,76	18,43
1997	5,86	3,41	6,40	15,68
1998	6,07	2,28	7,89	16,25
1999	5,07	2,05	5,07	12,20
2000	6,04	2,34	6,46	14,84
2001	5,27	3,31	5,61	14,19
2002	4,69	2,49	6,74	13,93
2003	5,10	2,34	5,89	13,34
2004	4,56	2,92	4,76	12,24
2005	4,75	2,48	5,65	12,89
2006	5,00	2,12	5,00	12,13
2007	4,15	2,19	5,56	11,90

*1.000 nascidos vivos

MORTALIDADE INFANTIL

Tabela 50 - Série histórica da mortalidade proporcional segundo os cinco principais Grupos de Causas de Mortalidade Infantil, Porto Alegre, RS, 1981-2007

Ano	Posição				
	1º lugar	2º lugar	3º lugar	4º lugar	5º lugar
1981	APP (47,7%)	DAR (16,3%)	AC (12,6%)	DIP (11,1%)	DEN (6,1%)
1982	APP (48,8%)	DAR (16,1%)	AC (14,2%)	DIP (10,7%)	DEN (5,3%)
1983	APP (45,2%)	DAR (23,0%)	AC (11,7%)	DIP (10,6%)	DEN (3,3%)
1984	APP (36,3%)	DAR (23,1%)	AC (11,8%)	DIP (15,0%)	DEN (8,3%)
1985	APP (43,2%)	DAR (18,0%)	AC (13,9%)	DIP (13,8%)	DEN (4,2%)
1986	APP (47,5%)	DAR (23,8%)	AC (11,4%)	DIP (8,7%)	DEN (2,2%)
1987	APP (40,8%)	DAR (22,9%)	AC (15,1%)	DIP (11,0%)	DEN (3,3%)
1988	APP (44,7%)	DAR (23,5%)	AC (12,6%)	DIP (11,4%)	DEN (2,4%)
1989	APP (50,0%)	DAR (23,5%)	AC (11,9%)	DIP (8,7%)	DSN (2,3%)
1990	APP (44,7%)	DAR (23,4%)	AC (14,1%)	DIP (9,1%)	CE (2,5%)
1991	APP (46,0%)	DAR (18,6%)	AC (17,9%)	DIP (9,8%)	DEN (3,0%)
1992	APP (41,7%)	DAR (24,2%)	AC (15,6%)	DIP (7,2%)	DEN (3,4%)
1993	APP (39,7%)	DAR (24,4%)	AC (17,8%)	DIP (6,8%)	DEN (3,9%)
1994	APP (49,5%)	DAR (20,4%)	AC (13,1%)	DIP (9,2%)	DEN/DSN (2,7%)
1995	APP (43,1%)	AC (20,4%)	DAR (17,1%)	DEN (5,6%)	DIP (4,4%)
1996	APP (46,1%)	AC (22,2%)	DAR (15,1%)	DIP (9,5%)	CE (3,8%)
1997	APP (50,5%)	AC (18,0%)	DAR (12,6%)	DIP (7,2%)	CE (6,2%)
1998	APP (39,5%)	AC (20,7%)	DAR (18,3%)	DIP (8,2%)	CE (5,0%)
1999	APP (50,9%)	AC (19,2%)	DAR (10,3%)	DIP (7,6%)	CE (4,5%)
2000	APP (48,7%)	AC (23,5%)	DAR (9,5%)	CE (6,0%)	DIP (4,3%)
2001	APP (49,3%)	AC (26,7%)	DAR (7,4%)	CE (5,4%)	DIP (4,4%)
2002	APP (44,1%)	AC (27,9%)	CE (7,9%)	DAR (7,5%)	SSAA (4,7%)
2003	APP (47,7%)	AC (28,5%)	DAR (9,4%)	CE/DIP (3,9%)	SSAA (2,7%)
2004	APP (48,5%)	AC (27,2%)	DAR (10,9%)	CE (4,2%)	DIP (3,8%)
2005	APP (50,8%)	AC (27,5%)	DAR (7,4%)	CE (5,7%)	DIP (3,7%)
2006	APP (53,4%)	AC (26,5%)	CE (9,0%)	SSAA (2,7%)	DAR (2,2%)
2007	APP (45,8 %)	AC (28,8 %)	CE (9,9 %)	DAR (7,1 %)	DIP (2,8 %)

MORTALIDADE INFANTIL

Tabela 51 - Série histórica da distribuição da mortalidade proporcional dos óbitos em menores de 1 ano segundo o período Neonatal (MPN) e Pós-Neonatal (MPPN), Porto Alegre, RS, 1981 – 2007

Ano	*MPN	**MPPN
1981	58,14	41,86
1982	59,66	40,34
1983	52,44	47,56
1984	50,68	49,32
1985	54,44	45,56
1986	57,75	42,25
1987	53,89	46,11
1988	52,87	47,13
1989	58,33	41,67
1990	52,71	47,29
1991	57,91	42,09
1992	51,05	48,95
1993	48,63	51,14
1994	56,88	43,12
1995	52,22	47,78
1996	52,49	47,51
1997	59,14	40,86
1998	51,46	48,54
1999	58,42	41,58
2000	56,45	43,55
2001	60,50	39,50
2002	51,61	48,39
2003	55,90	44,10
2004	61,09	38,91
2005	56,15	43,85
2006	58,75	41,25
2007	53,28	46,72

• Mortalidade Proporcional Neonatal

** Mortalidade Proporcional Pós Neonatal

MORTALIDADE INFANTIL

Tabela 52 – Série histórica da distribuição dos óbitos de crianças menores de um ano e mortalidade proporcional segundo faixa etária, Porto Alegre, RS, 1997-2007

Faixa Etária	1997		1998		1999		2000		2001		2002		2003		2004		2005		2006		2007	
	n	%	n	%	n	%	n	%	n	%	n	%	n	%	n	%	n	%	n	%	n	%
Neonatal (0 a 27 dias)	220	59,1	194	51,5	170	58,4	197	56,5	179	60,5	144	51,6	143	55,9	146	61,1	137	43,85	131	58,7	113	53,3
Pós-neonatal (28 a 364 dias)	152	40,9	183	48,5	121	41,6	152	43,5	117	39,5	135	48,4	113	44,1	93	38,9	107	56,15	92	41,3	99	46,7
Infantil (0 a 364 dias)	372	100,0	377	100,0	291	100,0	349	100,0	296	100,0	279	100,0	256	100,0	239	100,0	244	100,0	223	100,0	212	100,0

Tabela 53 - Série histórica da distribuição dos óbitos do período Neonatal segundo faixa etária, Porto Alegre, RS, 1997-2007

Faixa Etária	1997		1998		1999		2000		2001		2002		2003		2004		2005		2006		2007	
	n	%	n	%	n	%	n	%	n	%	n	%	n	%	n	%	n	%	n	%	n	%
Menor de 1 dia	41	18,6	49	25,3	39	22,9	56	28,4	37	20,7	30	20,8	43	30,0	32	21,92	25	18,25	23	17,5	28	24,8
De 1 a 6 dias	98	44,6	92	47,4	82	48,2	86	43,7	73	40,8	64	44,5	55	38,5	57	39,04	65	47,48	69	52,7	46	40,7
Neonatal Precoce (0 a 6 dias)	139	-	141	-	121	-	142	-	110	-	94	-	98	-	89	60,96	90	65,73	92	70,2	74	65,5
Neonatal Tardio (7 a 27 dias)	81	36,8	53	27,3	49	28,8	55	27,9	69	38,5	50	34,7	45	31,5	57	39,04	47	34,31	39	29,8	39	34,5
Neonatal (0 a 27 dias)	220	100,0	194	100,0	170	100,0	197	100,0	179	100,0	144	100,0	143	100,0	146	100,0	137	100,0	131	100,0	113	100,0

Tabela 54 - Série histórica da distribuição dos óbitos infantis e dos Coeficientes de Mortalidade Infantil segundo Grupos de Causas, Porto Alegre, RS, 1997-2007

Grupos de Causas	1997		1998		1999		2000		2001		2002		2003		2004		2005		2006		2007	
	n	*coef	n	*coef	n	*coef	n	*coef	n	*coef	n	*coef	n	*coef	n	*coef	n	*coef	n	*coef	n	*coef
Doenças Infecciosas e Parasitárias	27	1,13	31	1,33	22	0,92	15	0,64	13	0,62	10	0,49	10	0,52	9	0,46	9	0,48	4	0,22	6	0,34
Neoplasias			1	0,04	2	0,08	3	0,13	-	-	1	0,05	-	0,00	-	-	-	-	1	0,05	1	0,06
Doenças do Sangue e Órgãos Hematopoiéticos	1	0,04	2	0,08	1	0,04	1	0,04	1	0,05	-	-	-	0,00	-	-	-	-	-	-	1	0,06
Doenças Glandulares, Endócrinas, Nutricionais e Metabólicas	5	0,21	3	0,12	7	0,29	7	0,30	-	-	6	0,29	4	0,21	3	0,15	2	0,11	3	0,16	3	0,17
Doenças do Sistema Nervoso	6	0,25	8	0,34	3	0,13	4	0,17	3	0,14	2	0,09	4	0,21	1	0,05	2	0,82	4	0,22	-	-
Doenças do Ouvido e da Apófise Mastoide			-	-	-	-	-	-	-	-	-	-	1	0,05	1	0,05	1	0,05	1	0,05	-	-
Doenças do Aparelho Circulatório			3	0,12	1	0,04	1	0,04	-	-	-	-	-	-	1	0,05	1	0,05	1	0,05	1	0,06
Doenças do Aparelho Respiratório	47	1,98	69	2,97	30	1,26	33	1,40	22	1,05	21	1,05	24	1,25	26	1,33	18	0,95	5	0,27	15	0,84
Doenças do Aparelho Digestivo	2	0,08	1	0,04	1	0,04	1	0,04	3	0,14	-	-	1	0,05	1	0,05	-	-	-	-	2	0,11
Doenças da Pele e Tecido Celular Subcutâneo	1	0,04	1	0,04	-	-	-	-	-	-	3	0,15	-	0,00	-	-	-	-	-	-	-	-
Doenças do Aparelho Geniturinário	1	0,04	-	-	-	-	-	-	-	-	-	-	-	0,00	-	-	-	-	-	-	-	-
Afecções do Período Perinatal	188	7,92	149	6,42	148	6,20	170	7,23	146	6,99	123	6,14	122	6,36	116	5,94	124	6,55	119	6,47	97	5,45
Malformações Congênitas	67	2,82	78	3,36	56	2,35	82	3,49	79	3,79	78	3,89	73	3,80	65	3,33	67	3,54	59	3,21	61	3,42
Causas Mal Definidas	4	0,16	12	0,51	7	0,29	11	0,47	11	0,53	13	0,55	7	0,36	8	0,41	6	0,32	6	0,33	4	0,22
Causas Externas	23	0,96	19	0,81	13	0,55	21	0,89	16	0,67	22	1,09	10	0,52	10	0,51	14	0,74	20	1,09	21	1,18

*por 1.000 nascidos vivos

MORTALIDADE INFANTIL

Tabela 55 - Série histórica da distribuição dos óbitos infantis e Coeficientes de Mortalidade Infantil por Grupo de Causas e Causas Específicas, Porto Alegre, RS, 1999-2007. Coeficientes por 10.000 nascidos vivos.

Grupos de Causas	1999		2000		2001		2002		2003		2004		2005		2006		2007	
	n	Coef*	n	Coef*	n	Coef*	n	Coef*	n	Coef*	n	Coef*	n	Coef*	n	Coef*	n	Coef*
Doenças Infeciosas e Parasitárias	22	9,22	15	6,38	13	6,23	10	4,99	10	5,21	9	4,61	9	4,75	4	2,17	6	3,37
Diarréias e gastroenterites (A00 - A09)	2	0,84	4	1,70	3	1,44	2	1,00	3	1,56	1	0,51	2	1,06	1	0,54	0	0
AIDS (B20 – B24)	8	3,35	9	3,83	7	3,35	4	2,00	2	1,04	6	3,07	3	1,58	1	0,54	3	1,68
Sífilis congênita (A50)	2	0,84	-	-	-	-	2	1,00	-	-	-	-	-	-	1	0,54	1	0,56
Doenças do Aparelho Respiratório	30	12,58	33	14,03	22	10,54	21	10,48	24	12,50	26	13,31	18	9,51	5	2,72	15	8,42
Doença respiratória aguda (J00 – J22)	25	10,48	27	11,48	21	10,06	18	8,99	18	9,38	25	12,80	13	6,87	2	1,03	12	6,74
Afeções do Período Perinatal	148	62,04	170	72,28	146	69,97	123	61,40	122	63,55	116	59,40	124	65,50	119	64,73	97	54,47
Transtornos relacionados à prematuridade e baixo peso (P07)	49	20,54	10	4,25	4	1,92	1	0,50	2	1,04	1	0,51	1	0,53	5	2,72	5	2,81
Síndrome angústia resp. recém-nascido (P22)	25	10,48	40	17,01	37	17,73	28	13,98	11	5,73	6	3,07	3	1,58	3	1,63	9	5,05
Asfixia ao nascer (P21)	13	5,45	10	4,25	7	3,35	5	2,50	3	1,56	6	3,07	3	1,58	-	-	3	1,68
Malformações Congênicas	56	23,48	82	34,87	79	37,86	78	38,94	73	38,03	65	33,28	67	35,39	59	32,09	61	34,25
Anencefalia (Q00)	2	0,84	5	2,13	3	1,44	3	1,50	6	3,13	2	1,02	1	0,53	1	0,54	0	0
Malformações cardíaco-vasculares (Q20 – Q25)	23	9,64	36	15,31	33	15,82	29	14,48	18	9,38	23	11,78	13	6,87	19	10,33	23	12,91
Causas Externas	13	5,45	21	8,91	16	7,67	22	10,98	10	5,21	10	5,12	14	7,40	20	10,88	21	11,79
Inalação de conteúdo gástrico (W78)	4	1,68	10	4,25	11	5,27	10	4,99	1	0,52	5	2,56	6	3,17	12	6,53	12	6,74
Inalação de alimentos (W79)	3	1,26	6	2,55	1	0,48	3	1,50	2	1,04	-	-	1	0,05	2	1,09	3	1,68

*por 10.000 nascidos vivos

MORTALIDADE INFANTIL

Tabela 56 - Série histórica da distribuição dos óbitos infantis segundo classificação de evitabilidade e sexo, Porto Alegre RS, 1996-2007

Ano	Evitáveis					Não evitáveis					Mal definidas				Total n	
	feminino		masculino		total n	feminino		masculino		total n	feminino		masculino			
	n	%	n	%		n	%	n	%		n	%	n	%		
1996	135	30,6	222	50,2	357	31	7,1	48	10,8	79	2	0,4	4	0,9	6	442
1997	123	33,1	163	43,8	286	40	10,7	41	11,0	81	1	0,3	4	1,1	5	372
1998	140	37,1	153	40,6	293	34	9,0	33	8,8	67	7	1,8	10	2,7	17	377
1999	96	33,0	142	48,8	238	20	6,9	31	10,7	51	1	0,3	1	0,3	2	291
2000	109	31,2	148	42,4	257	32	9,2	51	14,6	83	7	2,0	2	0,6	9	349
2001	99	33,4	114	38,5	213	36	12,3	40	13,9	77*	2	0,8	3	1,1	5	296
2002	88	31,5	118	42,3	206	38	13,6	25	9,0	63	9	3,2	1	0,4	10	279
2003	83	32,4	119	46,5	202	26	10,2	17	6,6	43	5	2,0	6	2,3	11	256
2004	83	34,7	106	44,4	189	21	8,8	16	6,7	37	6	2,5	7	2,9	13	239
2005	93	38,1	105	43,0	198	24	9,8	13	5,3	37	4	1,6	5	2,0	9	244
2006	97	43,5	93	41,7	190	13	5,8	10	4,5	23	4	1,8	6	2,7	10	223
2007	81	38,3	98	46,3	179	13	6,2	13	6,2	27*	3	1,5	3	1,5	6	212

* ocorreu 1 caso de genitália ambígua na categoria de óbitos não evitáveis

Tabela 57 - Série histórica da distribuição do número absoluto de óbitos e coeficientes* de mortalidade infantil, segundo Classificação de Evitabilidade e faixa etária, Porto Alegre-RS, 1996-2007

Ano	Óbitos Neonatais						Óbitos Pós-neonatais						Total			
	N. Vivos n	evitáveis		não evitáveis		CMN ¹	evitáveis		não evitáveis		CMPN ²	evitáveis		não evitáveis		CMI ³
		n	coef	n	coef		n	coef	n	coef		n	coef	n	coef	
1996	23.984	171	7,129	60	2,501	9,67	186	7,755	19	0,792	8,76	357	14,885	79	3,294	18,43
1997	23.717	154	6,493	65	2,740	9,28	132	5,566	16	0,675	6,40	286	12,059	81	3,415	15,68
1998	23.193	142	6,122	48	2,069	8,36	151	6,510	19	0,820	7,89	293	12,633	67	2,889	16,25
1999	23.854	131	5,491	39	1,634	7,13	107	4,486	12	0,503	5,07	238	9,977	51	2,138	12,20
2000	23.518	137	5,825	54	2,296	8,38	120	5,102	29	1,233	6,46	257	10,928	83	3,529	14,84
2001	20.865	118	5,655	59	2,827	8,58	95	4,553	19	0,911	5,61	213	10,208	78	3,738	14,19
2002	20.031	99	4,942	42	2,096	7,19	107	5,341	21	1,048	6,74	206	10,284	63	3,145	13,93
2003	19.197	109	5,677	31	1,614	7,45	93	4,844	12	0,625	5,89	202	10,522	43	2,240	13,34
2004	19.529	119	6,094	22	1,127	7,48	70	3,584	15	0,768	4,76	189	9,678	37	1,895	12,24
2005	18.930	109	5,758	25	1,321	7,24	89	4,702	12	0,634	5,65	198	10,460	37	1,955	12,89
2006	18.383	114	6,201	13	0,707	7,13	76	4,134	10	0,544	5,00	190	10,336	23	1,251	12,13
2007	17.809	93	5,222	18	1,011	6,23	86	4,829	9	0,505	5,33	179	10,051	27	1,516	11,567

1 CMN - coeficiente de mortalidade infantil neonatal 3 CMI - coeficiente de mortalidade infantil 2 CMPN - coeficiente de mortalidade infantil pós-neonatal *por 1.000 nascidos vivos

MORTALIDADE INFANTIL

Tabela 58 - Série histórica da distribuição dos óbitos infantis evitáveis, segundo as categorias de Redutibilidade da Classificação de Evitabilidade, Porto Alegre-RS, 1996-2007

Ano	Imunoprevenção			Adequado controle na gravidez			Adequada atenção ao parto			Ações de prevenção, diagnóstico e tratamento precoce			Parcerias com outros setores		
	n	%	coef	n	%	coef	n	%	coef	n	%	coef	n	%	coef
1996	4	1,1	0,167	77	21,6	3,210	38	10,6	1,584	121	33,9	5,045	117	32,8	4,878
1997	3	1,1	0,126	75	26,2	3,162	27	9,4	1,138	98	34,3	4,132	83	29,0	3,499
1998	4	1,4	0,172	53	18,1	2,285	31	10,6	1,336	124	42,3	5,346	81	27,6	3,492
1999	0	0	0	60	25,2	2,515	23	9,7	0,964	89	37,4	3,731	66	27,7	2,769
2000	0	0	0	34	13,2	1,446	19	7,4	0,807	113	44,0	4,804	91	35,4	3,869
2001	1	0,4	0,048	42	19,7	2,012	18	8,5	0,862	80	37,6	3,834	72	33,8	3,450
2002	0	0	0	40	19,4	1,997	31	15,1	1,547	54	26,2	2,695	81	39,3	4,043
2003	2	1	0,104	55	27,2	2,865	24	11,9	1,250	60	29,7	3,125	61	30,2	3,177
2004	0	0	0	48	20,1	2,458	42	17,6	2,151	46	19,2	2,355	53	22,2	2,171
2005	2	0,8	0,106	62	25,4	3,275	42	17,2	2,219	37	15,2	1,955	55	22,5	2,905
2006	1	0,5	0,054	70	36,8	3,808	30	15,8	1,632	26	13,7	1,414	63	33,1	3,427
2007	0	0	0	42	23,5	2,358	22	12,3	1,235	44	24,6	2,470	71	39,6	3,986

fonte: SIM/CGVS/SMS/PMPA

Tabela 59 - Distribuição dos óbitos infantis e CMI*, segundo gerência distrital, Porto Alegre, 2007

Gerências Distritais	nº de Óbitos				Coeficientes de Mortalidade		
	NV	Neo	Pós Neo	Total	Neo	Pós Neo	Total
GD 1 - Centro	2.264	12	12	24	5,30	5,30	10,60
GD 2 - Noroeste/Humaitá-Navegantes-Ilhas	2.000	14	6	20	7,00	3,00	10,00
GD 3 - Norte/Eixo da Baltazar	2.305	20	15	35	8,68	6,51	15,18
GD 4 - Leste/Nordeste	2.120	9	9	18	4,25	4,25	8,49
GD 5 - Glória/Cruzeiro/Cristal	2.032	14	17	31	6,89	8,37	15,26
GD 6 - Sul/Centro Sul	2.363	11	8	19	4,66	3,39	8,04
GD 7 - Partenon/Lomba do Pinheiro	2.706	17	16	33	6,28	5,91	12,20
GD 8 - Restinga/Extremo-Sul	1.499	10	10	20	6,67	6,67	13,34
ignorada	520	6	6	12	11,54	11,54	23,08
Total	17.809	113	99	212	6,34	5,56	11,90

*por 1.000 NV

fonte: SIM/CGVS/SMS/PMPA

MORTALIDADE MENORES DE 5 ANOS**Tabela 60** - Série histórica da distribuição dos óbitos, da população estimada** e das Taxas de Mortalidade em Menores de cinco anos (TMM5) * segundo sexo, Porto Alegre, 1996-2007

Anos	Nº de óbitos			População			*TMM5		
	Masc	Fem	Total	Masc	Fem	Total	Masc	Fem	Total
1996	316	210	526	60.114	57.591	117.705	5,26	3,65	4,47
1997	250	194	444	50.147	48.322	98.469	4,98	4,01	4,51
1998	248	213	461	50.447	48.612	99.059	4,94	4,36	4,65
1999	196	145	341	50.761	48.916	99.677	3,86	3,01	3,42
2000	232	176	408	53.073	51.003	104.076	4,37	3,45	3,92
2001	196	161	358	53.568	51.481	105.049	3,66	3,13	3,41
2002	178	150	328	53.965	51.860	105.825	3,29	2,89	3,09
2003	161	129	290	54.378	52.260	106.638	2,96	2,47	2,72
2004	155	129	284	54.791	52.657	107.448	2,83	2,45	2,64
2005	140	133	273	55.728	52.657	109.286	2,51	2,48	2,50
2006	133	132	265	56.207	54.016	110.223	2,37	2,44	2,40
2007	132	113	246**	47.604	45.428	93.032	2,77	2,49	2,64

*por 1.000 menores de 5 anos

**uma criança com sexo ignorado.

MORTALIDADE MENORES DE 5 ANOS**Tabela 61** - Série histórica da Taxa de Mortalidade em Menores de Cinco Anos * do Rio Grande do Sul e Porto Alegre, 1980 – 2007

Ano	Rio Grande do Sul		Porto Alegre	
	n	TMM5	n	TMM5
1980	8.380	39,0	1.081	42,0
1981	7.508	34,8	936	35,2
1982	6.989	33,2	1.010	36,8
1983	6.390	29,1	883	31,2
1984	7.010	31,2	1.012	34,7
1985	6.071	26,8	873	29,1
1986	5.563	24,3	763	24,7
1987	5.216	22,7	687	21,7
1988	5.116	22,0	717	22,0
1989	4.669	21,3	557	16,8
1990	4.418	21,5	602	18,0
1991	4.192	19,8	507	23,4
1992	4.106	22,4	518	22,5
1993	4.143	22,2	520	22,4
1994	4.209	22,3	520	21,7
1995	4.146	22,0	528	21,5
1996	3.893	21,4	526	21,9
1997	3.401	18,8	444	18,7
1998	3.696	20,8	461	19,8
1999	3.225	17,5	341	14,3
2000	3.117	17,7	408	17,3
2001	2.995	18,7	358	17,2
2002	2.815	18,2	328	16,4
2003	2.828	18,98	290	15,11
2004	2.687	17,58	284	14,54
2005	2.332	15,9	273	14,42
2006	2.207	15,6	265	14,41
2007	1.993	14,9	246	13,81

* Taxa por 1.000 nascidos vivos

MORTALIDADE MENORES DE 5 ANOS**Tabela 62** - Série histórica da distribuição da mortalidade proporcional segundo os cinco principais Grupos de Causas em menores de cinco anos, Porto Alegre, RS, 1980, 1985, 1990, 1995, 1999-2007

Ano	Posição				
	1º lugar	2º lugar	3º lugar	4º lugar	5º lugar
1980	APP (40,0%)	DAR (20,6%)	DIP (15,1%)	AC (12,9%)	DEN (5,9%)
1985	APP (40,9%)	DAR (18,0%)	DIP (14,3%)	AC (13,4%)	DEN (4,9%)
1990	APP (41,0%)	DAR (24,6%)	AC (14,5%)	DIP (9,8%)	DSN (2,4%)
1995	APP (36,7%)	AC (18,2%)	DAR (17,4%)	DEN (7,8%)	DIP (6,1%)
1999	APP (43,7%)	AC (19,3%)	DAR (11,4%)	DIP (9,1%)	CE (6,4%)
2000	APP (42,4%)	AC (23,8%)	DAR (9,6%)	CE (8,3%)	DIP (6,4%)
2001	APP (41,3%)	AC (24,6%)	DAR/ CE (8,1%)	DIP (7,8%)	SSAA(3,1%)
2002	APP (39,0%)	AC (26,5%)	CE (10,4%)	DAR (8,2%)	SSAA (4,3%)
2003	APP (42,4%)	AC (26,9%)	DAR (9,3%)	DIP (5,9%)	CE (4,5%)
2004	APP (41,90%)	AC (27,82%)	DAR (9,86%)	CE (8,10%)	DIP (3,52%)
2005	APP (46,15%)	AC (26,01%)	DAR / CE (8,06%)	DIP (4,40%)	SSAA (1,83%)
2006	APP (45,28%)	AC (26,41%)	CE(12,45%)	DIP (3,40%)	NEO/DSN (2,64%)
2007	APP (39,84%)	AC (27,24%)	CE(12,19%)	DAR (7,32%)	DIP (4,06%)

fonte: DATASUS e SIM/CGVS/SMS/PMPA

MORTALIDADE MENORES DE 5 ANOS**Tabela 63** - Série histórica da distribuição dos óbitos em crianças de um a quatro anos segundo Grupos de Causas e algumas Causas Específicas, Porto Alegre, RS, 1998 - 2007

Grupos de Causas	1998	1999	2000	2001	2002	2003	2004	2005	2006	2007
Doenças Aparelho Respiratório (Todo cap X)	27	9	6	8	6	3	2	4	1	3
Doença Respiratória Aguda (J00-J22)	16	6	4	3	2	1	1	2	1	2
Asma (J45, J46)	4	2	2	4	2	1	1	2	0	0
Doenças Infecciosas e Parasitárias (todo cap I)	16	9	11	14	3	7	1	3	5	4
HIV (B20-B24)	13	7	4	10	3	1	0	1	3	1
Causas Externas (todo cap XX)	15	9	13	13	12	3	13	8	13	9
Acidentes de Transporte (V01-V99)	4	3	4	2	3	1	-	2	3	0
Afogamento (W66-W74)	3	3	4	3	1	0	5	1	4	1
Homicídio (X85-Y09)	4	0	2	2	5	0	2	3	3	2
Malformação (todo cap XVII)	9	10	15	9	9	5	14	4	11	6
Cárdio-vasculares (Q20-Q25)	4	5	7	3	2	1	5	1	6	2
Síndrome de Down (Q90)	1	0	0	2	0	0	1	0	2	0

fonte: SIM/CGVS/SMS/PMPA

Mortalidade Geral	
Coeficiente de Mortalidade Geral	$CMG = \frac{\text{óbito totais}}{\text{população estimada no meio do período}} \times 1000$
Coeficiente de Mortalidade por Grupo de Causa	$CMGC = \frac{\text{óbitos por capítulo da CID (grupos de causa)}}{\text{população estimada no meio do período}} \times 100.000$
Indicador NELSON DE MORAES (faixas etárias utilizadas: menores de 1 ano, de 1 a 4 anos, de 5 a 19 anos, de 20 a 49 anos, maiores de 50 anos).	$INM = \frac{\text{óbito pela faixa etária}}{\text{total de óbitos}} \times 100$
Coeficiente de Mortalidade Específica por Causa	$CMEC = \frac{\text{óbitos por causa específica}}{\text{população estimada total no meio do período}} \times 100.000$
Mortalidade Proporcional por Grupo de Causa ou Faixa Etária	$MP = \frac{\text{óbitos por causa grupo de causa ou faixa etária}}{\text{total de óbitos ocorridos}} \times 100$
Mortalidade Fetal	
Coeficiente de Mortalidade Fetal	$CMF = \frac{\text{óbitos fetais}}{\text{total de nascidos vivos}} \times 1.000$
Mortalidade Perinatal	
Coeficiente de Mortalidade Perinatal I	$CMPI = \frac{\text{ób.fet. c/mais de 27 sem. de gestação} + \text{óbitos c/até 6 dias}}{\text{total de nascidos vivos} + \text{ób.fet. c/mais de 27 sem. de gestação}} \times 1.000$
Coeficiente de Mortalidade Perinatal II	$CMPII = \frac{\text{ób.fet. c/mais de 21 sem. de gestação} + \text{óbitos c/até 27 dias}}{\text{total de nascidos vivos} + \text{ób.fet. c/mais de 21 sem. de gestação}} \times 1.000$
Coeficiente de Mortalidade Perinatal III	$CMPIII = \frac{\text{ób.fet. c/mais de 21 sem. de gestação} + \text{óbitos c/até 6 dias}}{\text{total de nascidos vivos} + \text{ób.fet. c/mais de 21 sem. de gestação}} \times 1.000$
Mortalidade Infantil	
Coeficiente de Mortalidade Neonatal Precoce	$CMNP = \frac{\text{óbitos com até 6 dias de vida}}{\text{total de nascidos vivos}} \times 1.000$
Coeficiente de Mortalidade Neonatal Tardia	$CMNT = \frac{\text{óbitos de 7 a 27 dias de vida}}{\text{total de nascidos vivos}} \times 1.000$
Coeficiente de Mortalidade Neonatal	$CMN = \frac{\text{óbitos com até 27 dias de vida}}{\text{total de nascidos vivos}} \times 1.000$
Coeficiente de Mortalidade Infantil Tardia ou Pós-Neonatal	$CMIT = \frac{\text{óbitos de 28 a 364 dias de vida}}{\text{total de nascidos vivos}} \times 1.000$
Coeficiente de Mortalidade Infantil	$CMI = \frac{\text{óbitos até 364 dias de vida}}{\text{total de nascidos vivos}} \times 1.000$
Coeficiente de Mortalidade Infantil por Grupo de Causa	$CMIGC = \frac{\text{óbitos por capítulo da CID (grupos de causa)}}{\text{total de nascidos vivos}} \times 1.000$
Coeficiente de Mortalidade Infantil por Causa Específica	$CMICE = \frac{\text{óbitos por causa específica}}{\text{total de nascidos vivos}} \times 10.000$

Mortalidade em Menores de 5 Anos

Taxa de Mortalidade em Menores de 5 Anos $TMM5 = \frac{\text{óbitos menores de 5 anos}}{\text{total nascidos vivos}} \times 1.000$

Coeficiente de Mortalidade em menores de 5 Anos $CMM5 = \frac{\text{óbitos menores de 5 anos}}{\text{total crianças menores de 5 anos}} \times 1.000$

Mortalidade Materna

Coeficiente de Mortalidade Materna $CMM = \frac{\text{ób. p/causas maternas em gestantes e até 42 dias após parto}}{\text{total de nascidos vivos}} \times 10.000$

Coeficiente de Mortalidade Materna Tardio $CMM_{\text{tardio}} = \frac{\text{ób. p/causas maternas entre 43º e 364º dia após parto}}{\text{total de nascidos vivos}} \times 10.000$

Coeficiente de Mortalidade Materna Corrigido $CMM_{\text{corrigido}} = \frac{\text{ób. p/causas maternas na gestação até 364º dia após parto}}{\text{total de nascidos vivos}} \times 10.000$

Indicadores de Fecundidade/Natalidade

Coeficiente Geral de Fecundidade $CGF = \frac{\text{nascidos vivos}}{\text{mulheres de 15 a 49 anos}} \times 1.000$

Coeficiente de Fecundidade por Faixa Etária $TEFI = \frac{\text{nascidos vivos por mulher na faixa etária}}{\text{população feminina na idade}} \times 1.000$

Coeficiente de Natalidade $CN = \frac{\text{nascidos vivos}}{\text{população total}} \times 1.000$
(indica a frequência com que ocorrem nascimentos na população em estudo)