

SINASC

RELATÓRIO
2007
Parte 2

Prefeitura Municipal de Porto Alegre

Prefeito **José Fogaça**

Secretaria Municipal da Saúde

Secretário **Eliseu Santos**

Coordenadoria Geral de Vigilância em Saúde

Coordenador **José Ângelo Moren dos Santos**

Equipe de Vigilância de Eventos Vitais, Doenças e Agravos não Transmissíveis

Coordenador **Maria Isabel de Rose de Souza**

SINASC

Coordenador **Juarez Cunha**

SINASC

Sistema de Informação sobre Nascidos Vivos

RELATÓRIO 2007

Parte 2

Dados georreferenciados

Organizadores

JUAREZ CUNHA

ANA CATTANI

SUMÁRIO

Apresentação	5
Sistema de Informação sobre Nascidos Vivos – SINASC	6
NV de Porto Alegre segundo bairro de moradia da mãe e indicadores de risco	10
NV de Porto Alegre segundo gerência distrital de moradia da mãe e indicadores de risco	12
NV de Porto Alegre segundo distrito sanitário de moradia da mãe e indicadores de risco	18
Anexo A - Síntese de Informações de saúde de Porto Alegre - Nascidos Vivos e Mortalidade	19
Anexo B - Fórmulas para cálculo de Coeficientes	22
Anexo C - Recortes Administrativos de Porto Alegre	24

Contatos:

Equipe de Vigilância de Eventos Vitais, Doenças e Agravos não Transmissíveis

Av. Padre Cacique, 372, 5º andar – Porto Alegre

(51) 3289.2400 3289.2465

eventosvitais@sms.prefpoa.com.br

APRESENTAÇÃO

Neste volume do **Prá-Saber: Informações de Interesse à Saúde** apresentamos séries históricas dos nascidos vivos de mães moradoras de Porto Alegre com os dados georreferenciados.

O Sistema de Informação sobre Nascidos Vivos (SINASC) foi a fonte desses dados.

A totalidade dos dados registrados nas Declarações de Nascidos estão disponíveis na Equipe de Informação da CGVS/SMS. As publicações do Prá-Saber, inclusive as anteriores, podem ser acessadas na página da PMPA (www.portoalegre.rs.gov.br).

Em 2007, tanto o SINASC como o SIM de Porto Alegre, passaram a utilizar um novo software desenvolvido pelo Ministério da Saúde. Isso levou a um atraso na divulgação dos dados e outras dificuldades de avaliações, como por exemplo o georreferenciamento dos dados. Esses dados estão sendo apresentados nessa publicação.

Esperamos que os dados aqui apresentados possam auxiliar no conhecimento das condições de vida e saúde da população de Porto Alegre e no planejamento de ações dirigidas aos diferentes grupos populacionais.

Sistema de Informação sobre Nascidos Vivos – SINASC

Juarez Cunha

O SINASC/Porto Alegre está sob a responsabilidade da Prefeitura Municipal de Porto Alegre desde 1992. Ao longo destes dezesseis anos a Secretaria Municipal da Saúde /Coordenadoria Geral de Vigilância em Saúde /Equipe de Vigilância de Doenças Vitais, Agravos e Doenças não Transmissíveis estruturou rotinas de fluxo e análises que nos permitem oferecer séries históricas de múltiplos indicadores do perfil de Nascidos Vivos da cidade.

A Tabela 1 mostra em uma série histórica a síntese de informações sobre nascidos vivos de mães residentes em Porto Alegre.

Tabela 1 - Serie histórica da síntese de informações sobre Nascidos Vivos de mães residentes em Porto Alegre,, Porto Alegre, 1998-2007

INDICADORES	1998	1999	2000	2001	2002	2003	2004	2005	2006	2007
Número de Nascidos Vivos	23.193	23.854	23.518	20.865	20.031	19.197	19.529	18.930	18.383	17.809
Coeficiente Geral de Natalidade*	17,76	18,15	17,79	15,19	14,48	13,77	13,79	13,25	12,74	12,26
Coeficiente Geral de Fecundidade**	52,70	53,86	52,38	46,04	43,88	41,73	42,13	40,15	38,66	37,14
Percentuais										
Parto hospitalar	98,9	98,8	98,8	99,0	99,2	99,2	99,5	99,4	99,5	99,3
Parto domiciliar	0,7	0,8	0,7	0,6	0,5	0,5	0,4	0,4	0,4	0,4
Cesarianas	35,8	36,7	37,3	39,2	41,0	42,5	44,4	46,7	47,9	48,4
Prematuridade (até 37 semanas)	8,0	8,2	9,9	9,9	10,0	10,8	10,7	10,2	10,6	10,4
Baixo peso (2500g ou menos)	9,4	9,6	9,7	9,8	10,3	10,1	10,3	9,9	10,2	10,1
Muito baixo peso (1500g ou menos)	1,3	1,4	1,6	1,6	1,6	1,7	1,6	1,5	1,5	1,6
Malformações congênitas	-	-	1,0	1,3	1,4	1,3	1,4	1,6	1,8	1,6
Desnutrição intra-uterina***	4,4	4,2	3,6	3,7	3,9	3,7	3,7	3,4	3,4	3,7
Pré-natal com mais que 6 consultas	56,0	54,4	51,7	57,1	61,1	62,4	69,7	68,3	70,4	69,5
Mãe adolescente (< 20 anos)	19,1	19,4	19,5	19,5	18,4	18,4	17,1	17,6	17,4	16,0
Mães menores de 15 anos	0,8	0,7	0,9	0,8	0,8	0,8	0,8	0,6	0,7	0,7
Mães com 1º grau incompleto	44,5	45,9	44,9	44,4	39,7	37,0	34,9	32,5	29,8	27,7
Mães com grau de instrução superior	11,6	10,8	-	-	-	-	-	-	-	-
Mães com 12 anos ou + de escolaridade	-	-	21,3	21,1	26,0	26,0	28,6	29,3	29,0	28,2

* por 1.000 habitantes

** por 1.000 mulheres de 10 a 49 anos

*** crianças com peso < 2500g e a termo

A Tabela 2 mostra uma série histórica e comparativa dos nascidos vivos no Brasil, Rio Grande do Sul e Porto Alegre. Podemos observar que, tanto no Estado como no Município, o número de nascidos vivos (NV) vem decrescendo.

Equipe de Vigilância de Eventos Vitais, Doenças e Agravos não Transmissíveis

CGVS / SMS / PMPA

Tabela 2 - Serie histórica de Nascidos Vivos de mães residentes no Brasil, no RS e em Porto Alegre, Porto Alegre, 1994-2007

Ano do nascimento	Brasil	RS		Porto Alegre	
		n	% em relação aos NV do Brasil	n	% em relação aos NV do RS
1994	2.571.571	188.666	7,34	23.931	12,68
1995	2.824.729	188.351	6,67	24.506	13,01
1996	2.945.425	182.140	6,18	23.984	13,17
1997	3.026.658	180.760	5,97	23.717	13,12
1998	3.148.037	177.538	5,64	23.193	13,06
1999	3.256.433	184.797	5,67	23.854	12,91
2000	3.206.761	176.719	5,51	23.518	13,31
2001	3.115.474	160.590	5,15	20.865	12,99
2002	3.059.402	155.261	5,07	20.031	12,90
2003	3.038.251	149.165	4,91	19.197	12,87
2004	3.026.548	153.015	5,06	19.529	12,76
2005	3.035.096	147.199	4,85	18.930	12,86
2006	ND	141.299	-	18.383	13,01
2007	ND	132.712	-	17.809	13,42

A partir de informações do DATASUS, a Tabela 3 compara as 27 capitais brasileiras em relação a indicadores de risco do SINASC para o ano de 2005.

Tabela 3 – Distribuição dos nascidos vivos em capitais do Brasil segundo variáveis relacionadas à mãe, parto e recém nascido, Brasil, 2005

Capital	População estimada 2005	SINASC na capital				
		Nascidos Vivos	% NV baixo peso	%NV >6 cons pré	% parto cesáreo	% mães < 20 anos
São Paulo	10.927.985	179.025	9,31	69,88	51,06	14,65
Rio de Janeiro	6.094.183	84.228	9,63	69,04	51,05	17,59
Salvador	2.673.560	37.603	10,70	40,24	42,27	17,90
Belo Horizonte	2.375.329	32.097	10,97	70,08	48,76	13,79
Fortaleza	2.374.944	38.905	7,98	35,44	48,97	19,77
Brasília	2.333.108	45.917	8,82	54,34	47,59	15,81
Curitiba	1.757.904	24.547	8,97	85,95	55,83	16,13
Manaus	1.644.690	38.022	7,72	36,44	42,19	24,36
Recife	1.501.008	23.207	9,15	50,41	47,65	20,37
Porto Alegre	1.428.696	18.930	9,88	68,24	46,72	17,60
Belém	1.405.871	23.557	9,53	51,98	50,42	23,69
Goiânia	1.201.006	19.621	8,10	76,59	61,21	16,82
São Luis	978.824	17.836	9,86	34,32	39,21	23,15
Maceió	903.463	16.513	8,07	62,71	48,68	22,80
Teresina	788.773	14.290	9,10	55,34	52,38	21,53
Natal	778.040	13.718	8,21	43,78	39,77	20,80
Campo Grande	749.768	12.316	7,66	75,17	59,02	21,08
João Pessoa	660.798	11.682	8,27	50,47	53,78	20,98
Cuiabá	533.800	9.601	7,95	57,26	57,14	21,34
Aracaju	498.619	9.383	8,33	74,58	38,25	17,52
Florianópolis	396.778	4.961	8,28	60,11	51,34	14,81
Porto Velho	373.917	7.670	7,11	32,82	46,51	26,41
Macapá	355.408	8.422	7,82	27,11	27,80	25,69
Vitória	313.312	4.324	9,51	68,80	56,20	17,06
Rio Branco	305.731	7.288	8,18	36,44	43,88	26,06
Boa Vista	242.179	6.006	7,39	54,91	28,17	24,24
Palmas	208.165	3.828	7,65	49,01	41,69	20,27
Total capitais	43.805.859	713.510	9,08	59,30	48,82	18,17

As Tabelas 4 e 5 apresentam uma série histórica com todas as variáveis disponíveis na DN.

TABELA 4 - Distribuição dos Nascidos Vivos residentes em Porto Alegre segundo local de ocorrência e variáveis maternas, Porto Alegre, RS, 2003-2007

Variáveis	2003		2004		2005		2006		2007	
	n	%	n	%	n	%	n	%	n	%
Local de Ocorrência										
hospital	19.046	99,2	19.419	99,5	18.815	99,4	18.285	99,5	17.688	99,3
outro estabel. Saúde	21	0,1	9	0,0	19	0,1	11	0,1	36	0,2
domicílio	100	0,5	80	0,4	79	0,4	68	0,4	69	0,4
outros	20	0,1	17	0,1	17	0,1	18	0,1	15	0,1
ignorado	6	0,0	0	0,0	0	0,0	1	0,0	1	0,0
ajuste	4	0,0	4	0,0	0	0,0	0	0,0	0	0,0
Idade da mãe										
de 10 a 17 anos	1.719	8,9	1.602	8,3	1.611	8,5	1.591	8,6	1.356	7,6
de 18 a 34 anos	14.500	75,5	14.836	76,0	14.414	76,1	13.926	75,7	13.632	76,5
de 35 a 53 anos	2.966	15,5	3.067	15,7	2.905	15,4	2.864	15,6	2.821	15,8
ignorada	6	0,0	2	0,0	0	0,0	2	0,0	0	0,0
ajuste	6	0,0	4	0,0	0	0,0	0	0,0	0	0,0
Estado civil										
Solteira	12.048	62,8	12.742	65,3	12.837	67,8	12.648	68,8	12.831	72,0
Casada	5.373	28,0	5.172	26,5	4.648	24,6	4.603	25,0	4.352	24,4
Viúva	49	0,3	43	0,2	50	0,3	38	0,2	27	0,1
Sep judicialmente	350	1,8	334	1,7	348	1,8	306	1,7	368	2,1
União consensual	1.304	6,8	1.186	6,1	1.006	5,3	748	4,1	219	1,2
Ignorado	67	0,3	48	0,3	41	0,2	40	0,2	11	0,1
Ajuste	6	0,0	4	0,0	0	0,0	0	0,0	0	0,0
Escolaridade										
Nenhuma	178	0,9	145	0,7	123	0,6	89	0,5	76	0,4
1 a 3 anos	978	6,0	830	4,3	715	3,8	555	3,0	567	3,2
4 a 7 anos	5.942	30,9	5.834	29,9	5.327	28,1	4.829	26,3	4.284	24,1
8 a 11 anos	6.958	36,3	7.082	36,3	7.345	38,8	7.482	40,7	7.662	43,0
12 ou mais anos	5.001	26,0	5.577	28,6	5.356	29,3	5.342	29,1	5.199	29,2
Ignorada	134	0,7	57	0,3	64	0,3	86	0,5	21	0,1
Ajuste	6	0,0	4	0,0	0	0,0	0	0,0	0	0,0
Nº de Filhos Vivos										
nenhum	8.599	44,8	9.075	46,5	8.941	47,2	8.848	48,1	8.688	48,8
um	5.258	27,4	5.200	26,6	5.195	27,4	5.053	27,5	4.888	27,4
dois	2.496	13,0	2.518	12,9	2.322	12,3	2.251	12,2	2.106	11,8
três ou mais	2.788	14,5	2.718	13,9	2.433	12,8	2.210	12,0	2.116	11,9
ignorado	50	0,3	14	0,1	39	0,2	21	0,1	11	0,1
ajuste	6	0,0	4	0,0	0	0,0	0	0,0	0	0,0
Nº de Filhos Mortos										
nenhum	18.143	94,5	18.607	95,3	17.992	95,0	17.547	95,5	17.064	95,8
um	781	4,1	730	3,7	716	3,8	647	3,5	575	3,2
dois	164	0,8	128	0,7	132	0,7	119	0,6	121	0,7
três ou mais	47	0,2	45	0,2	48	0,2	41	0,2	28	0,2
ignorado	56	0,3	15	0,1	42	0,2	29	0,2	21	0,1
ajuste	6	0,0	4	0,0	0	0,0	0	0,0	0	0,0
Bairro de Moradia										
Identificado	19.158	99,8	19.443	99,6	18.911	99,9	18.364	99,9	17.437	97,9
Ignorado	41	0,2	82	0,4	19	0,1	19	0,1	372	2,1
Ajuste	0	0,0	4	0,0	0	0,0	0	0,0	0	0,0
Total	19.197	100,0	19.529	100,0	18.930	100,0	18.383	100,0	17.809	100,0

Equipe de Vigilância de Eventos Vitais, Doenças e Agravos não Transmissíveis CGVS / SMS / PMPA

TABELA 5 - Distribuição dos Nascidos Vivos residentes em Porto Alegre segundo variáveis relacionadas à gestação e parto e do recém nascido, Porto Alegre, RS, 2003-2007

Variáveis	2003		2004		2005		2006		2007	
	n	%	n	%	n	%	n	%	n	%
Idade Gestacional										
0 a 21 semanas	2	0,0	7	0,0	6	0,0	5	0,0	4	0,0
22 a 27 semanas	96	0,5	97	0,5	102	0,5	101	0,5	98	0,5
28 a 36 semanas	1.977	10,3	1.903	10,2	1.845	9,7	1.857	10,1	1773	9,9
28 a 31 semanas	206	1,1	203	1,0	191	1,0	206	1,1	186	1,0
32 a 36 semanas	1.771	9,2	1.790	9,2	1.654	8,7	1.651	9,0	1.587	8,9
37 a 41 semanas	16.892	88,0	17.230	88,2	16.800	88,8	16.311	88,7	15.835	88,9
42 e mais semanas	213	1,1	192	1,0	171	0,9	103	0,6	76	0,4
ignorada	12	0,1	6	0,1	6	0,0	6	0,0	23	0,1
ajuste	6	0,0	4	0,0	0	0,0	0	0,0	0	0,0
Tipo de Gravidez										
única	18.777	97,8	19.109	97,8	18.445	97,4	17.938	97,6	17.397	97,7
dupla	391	2,0	381	1,9	460	2,4	409	2,2	391	2,2
tripla ou +	19	0,1	34	0,2	22	0,1	29	0,2	19	0,1
ignorado	4	0,0	1	0,0	3	0,0	7	0,0	2	0,0
ajuste	6	0,0	4	0,0	0	0,0	0	0,0	0	0,0
Tipo de Parto										
espontâneo	11.020	57,4	10.861	55,6	10.082	53,3	9.566	52,0	9.193	51,6
operatório	8.169	42,6	8.664	44,4	8.845	46,7	8.814	47,9	8.615	48,4
ignorado	2	0,0	0	0,0	2	0,0	2	0,0	1	0,0
ajuste	6	0,0	4	0,0	0	0,0	0	0,0	0	0,0
Consultas Pré-natal										
nenhuma	730	3,8	678	3,5	590	3,1	532	2,9	475	2,7
até 6	6.450	33,6	5.984	30,7	5.412	27,6	4.887	26,5	4.905	27,6
1 a 3	1.896	9,9	1.712	8,8	1.444	7,6	1.421	7,7	1.383	7,8
4 a 6	4.554	23,7	4.272	21,9	3.968	21,0	3.466	18,8	3.522	19,8
mais de 6	11.976	62,4	12.836	65,7	12.920	68,3	12.641	70,4	12.370	69,5
ignorado	35	0,2	27	0,1	8	0,0	23	0,1	59	0,3
ajuste	6	0,0	4	0,0	0	0,0	0	0,0	0	0,0
Sexo										
feminino	9.383	48,9	9.471	48,5	9.209	48,7	8.975	48,8	8.686	48,8
masculino	9.806	51,1	10.049	51,5	9.718	51,3	9.407	51,2	9.123	51,2
indefinido	0	0,0	5	0,0	3	0,0	1	0,0	0	0,0
ignorado	2	0,0	0	0,0	0	0,0	0	0,0	0	0,0
ajuste	6	0,0	4	0,0	0	0,0	0	0,0	0	0,0
Apgar 1º min										
0 a 3	468	2,4	451	2,3	461	2,4	396	2,1	400	2,2
4 a 7	2.307	12,0	2.512	12,9	2.390	12,6	2.198	12,0	1.994	11,2
8 a 10	16.259	84,7	16.446	84,2	15.969	84,4	15.695	85,4	15.331	86,1
ignorado	157	0,8	116	0,6	110	0,6	94	0,5	82	0,5
ajuste	6	0,0	4	0,0	0	0,0	0	0,0	0	0,0
Apgar 5º min										
0 a 3	49	0,3	41	0,2	41	0,2	45	0,2	35	0,2
4 a 7	426	2,2	474	2,4	448	2,4	449	2,4	430	2,4
8 a 10	18.566	96,7	18.906	96,8	18.337	96,9	17.803	96,8	17.266	97,0
Ignorado	150	0,8	104	0,5	104	0,5	86	0,5	78	0,4
Ajuste	6	0,0	4	0,0	0	0,0	0	0,0	0	0,0
Raça/Cor										
branca	15.296	79,7	15.682	80,3	15.075	79,6	14.818	80,6	14.244	80,0
preta	2.322	12,1	2.389	12,2	2.256	11,9	2.081	11,3	2.046	11,5
amarela	16	0,1	12	0,1	4	0,0	8	0,0	7	0,0
parda	1.466	7,6	1.401	7,2	1.551	8,2	1.425	7,7	1.501	8,4
indígena	15	0,1	12	0,1	23	0,1	8	0,0	6	0,0
ignorada	76	0,4	29	0,2	21	0,1	43	0,2	5	0,0
ajuste	6	0,0	4	0,0	0	0,0	0	0,0	0	0,0
Peso ao Nascer										
menor de 1500 g	328	1,7	311	1,6	291	1,5	286	1,6	278	1,6
1500 a 2499 g	1.621	8,4	1.702	8,7	1.580	8,4	1.594	8,7	1.518	8,5
2500 a 2999 g	4.774	24,9	4.680	24,0	4.389	23,2	4.254	23,1	4.224	23,7
3000 a 3999 g	11.591	60,4	11.885	60,9	11.684	61,7	11.257	61,2	10.936	61,4
acima de 4000 g	868	4,5	942	4,8	977	5,2	982	5,3	845	4,7
ignorado	9	0,1	5	0,0	9	0,1	1	0,0	0	0,0
ajuste	6	0,0	4	0,0	0	0,0	0	0,0	0	0,0
Malformação congênita										
sim	237	1,2	271	1,4	307	1,6	333	1,8	284	1,6
Não	18.878	98,3	19.242	98,5	18.605	98,3	18.033	98,1	17.512	98,3
Ignorado	76	0,4	12	0,1	18	0,1	17	0,1	17	0,1
ajuste	6	0,0	4	0,0	0	0,0	0	0,0	0	0,0
Total	19.197	100,0	19.529	100,0	18.930	100,0	18.383	100,0	17.809	100,0

As Tabelas 6 a 11 e as Figuras 1 a 9 apresentam a distribuição dos nascidos vivos segundo bairro de moradia da mãe, gerência distrital e regiões do orçamento participativo por indicadores de risco.

As Figuras 10 a 13 comparam a evolução histórica da distribuição proporcional de nascidos vivos, por fatores de risco, da cidade como um todo e cada gerência distrital.

A análise dessas tabelas e figuras permite a identificação das diferentes realidades vividas pela população. Com isso, é possível o planejamento de ações mais adequadas às necessidades particulares aos grupos populacionais.

O Anexo A apresenta uma síntese histórica de Informações de Saúde de Porto Alegre com dados dos nascidos vivos e da Mortalidade Infantil. O Anexo B apresenta fórmulas de cálculo de coeficientes e o Anexo C os recortes geográficos da cidade utilizados neste relatório.

Equipe de Vigilância de Eventos Vitais, Doenças e Agravos não Transmissíveis

CGVS / SMS / PMPA

Tabela 6 - Distribuição dos nascidos vivos segundo bairro de moradia da mãe e indicadores de risco, Porto Alegre, RS, 2007

BAIRRO	Total de RN no bairro		Nasc vivo com peso < 2500 g				Idade gestacional < 37 sem.		Idade da mãe < 20 anos		Instrução da mãe < 1º grau completo		Cesarianas	
	n	%	≥37 sem	<37 sem	n	%	n	%	n	%	n	%	n	%
Aberta Morros	384	2,2	21	24	45	11,7	42	10,9	52	13,5	107	27,9	189	49,2
Agronomia	229	1,3	13	14	27	11,8	26	11,4	46	20,1	98	42,8	86	37,6
Anchieta	17	0,1	1	1	2	11,8	2	11,8	2	11,8	5	29,4	6	35,3
Arquipélago	122	0,7	5	5	12	9,8	14	11,5	35	28,7	83	68,0	32	26,2
Ilha da Pintada	31	0,2	1	0	3	9,7	4	12,9	3	9,7	15	48,4	9	29,0
Ilha das Flores	19	0,1	0	1	1	5,3	3	15,8	5	26,3	15	78,9	4	21,1
Ilha do Pavão	17	0,1	2	1	3	17,6	1	5,9	7	41,2	15	88,2	5	29,4
Ilha G. Marinheiros	51	0,3	2	2	4	7,8	5	9,8	17	33,3	34	66,7	12	23,5
Outras Ilhas	4	0,0	0	1	1	25,0	1	25,0	3	75,0	4	100,0	2	50,0
Auxiliadora	70	0,4	1	4	5	7,1	5	7,1	3	4,3	2	2,9	52	74,3
Azenha	139	0,8	8	7	15	10,8	14	10,1	12	8,6	22	15,8	87	62,6
Bela Vista	93	0,5	3	4	7	7,5	8	8,6	0	0,0	1	1,1	72	77,4
Belém Novo	159	0,9	7	13	20	12,6	24	15,1	22	13,8	51	32,1	71	44,7
Belém Velho	147	0,8	4	6	10	6,8	16	10,9	25	17,0	51	34,7	54	36,7
Boa Vista	67	0,4	4	4	8	11,9	10	14,9	2	3,0	4	6,0	55	82,1
Bom Fim	52	0,3	1	5	6	11,5	8	15,4	4	7,7	4	7,7	37	71,2
Bom Jesus	584	3,3	25	42	67	11,5	74	12,7	141	24,1	267	45,7	202	34,6
Camaquã	280	1,6	15	20	35	12,5	36	12,9	34	12,1	40	14,3	142	50,7
Cascata	329	1,8	11	18	29	8,8	31	9,4	66	20,1	110	33,4	132	40,1
Cavalhada	291	1,6	9	17	26	8,9	28	9,6	35	12,0	54	18,6	156	53,6
Cel Aparício Borges	319	1,8	15	28	43	13,5	37	11,6	60	18,8	119	37,3	131	41,1
Centro	303	1,7	11	30	41	13,5	44	14,5	26	8,6	41	13,5	186	61,4
Chácara das Pedras	44	0,2	2	2	4	9,1	2	4,5	4	9,1	3	6,8	37	84,1
Chapéu do Sol	104	0,6	3	6	9	8,7	10	9,6	23	22,1	48	46,2	40	38,5
Cidade Baixa	114	0,6	4	6	10	8,8	11	9,6	11	9,6	7	6,1	76	66,7
Cristal	355	2,0	18	12	30	8,5	28	7,9	58	16,3	118	33,2	152	42,8
Cristo Redentor	154	0,9	4	9	13	8,4	11	7,1	6	3,9	12	7,8	101	65,6
Espirito Santo	60	0,3	3	4	7	11,7	6	10,0	11	18,3	11	18,3	30	50,0
Farrapos	246	1,4	9	9	18	7,3	18	7,3	52	21,1	92	37,4	92	37,4
Farroupilha	9	0,1	2	0	2	22,2	1	11,1	0	0,0	1	11,1	4	44,4
Floresta	158	0,9	7	8	15	9,5	13	8,2	11	7,0	19	12,0	95	60,1
Glória	94	0,5	3	7	11	11,7	13	13,8	15	16,0	33	35,1	52	55,3
Guarujá	65	0,4	3	3	6	9,2	6	9,2	8	12,3	14	21,5	35	53,8
Higienópolis	106	0,6	1	12	13	12,3	15	14,2	1	0,9	5	4,7	92	86,8
Hípica	115	0,6	4	11	15	13,0	16	13,9	9	7,8	25	21,7	62	53,9
Humaitá	176	1,0	9	12	21	11,9	18	10,2	30	17,0	41	23,3	96	54,5
Independência	46	0,3	3	1	4	8,7	3	6,5	2	4,3	4	8,7	35	76,1
Ipanema	98	0,6	2	3	5	5,1	9	9,2	8	8,2	16	16,3	59	60,2
Jardim Botânico	115	0,6	0	6	6	5,2	9	7,8	5	4,3	9	7,8	76	66,1
Jardim Carvalho	321	1,8	14	20	34	10,6	34	10,6	61	19,0	122	38,0	149	46,4
Jardim do Salso	59	0,3	2	4	6	10,2	6	10,2	5	8,5	3	5,1	38	64,4
Jardim Floresta	33	0,2	0	2	2	6,1	4	12,1	4	12,1	9	27,3	16	48,5
Jardim Itu-Sabará	310	1,7	16	18	34	11,0	29	9,4	32	10,3	42	13,5	188	60,6
Jardim Lindóia	57	0,3	0	4	4	7,0	9	15,8	2	3,5	2	3,5	42	73,7
Jardim São Pedro	28	0,2	0	2	2	7,1	3	10,7	2	7,1	2	7,1	18	64,3
Lageado	31	0,2	2	2	4	12,9	3	9,7	5	16,1	11	35,5	15	48,4

Continua

Equipe de Vigilância de Eventos Vitais, Doenças e Agravos não Transmissíveis CGVS / SMS / PMPA

Tabela 6 - Distribuição dos nascidos vivos segundo bairro de moradia da mãe e indicadores de risco, Porto Alegre, RS, 2007

BAIRRO	Total de RN no bairro		Nasc vivo com peso < 2500 g				Idade gestacional < 37 sem.		Idade da mãe < 20 anos		Instrução da mãe < 1º grau completo		Cesarianas	
	n	%	≥37 sem		<37 sem		n	%	n	%	n	%	n	%
			n	%	n	%								
Lami	75	0,4	1	4	5	6,7	9	12,0	16	21,3	21	28,0	30	40,0
Lomba do Pinheiro	811	4,6	26	44	70	8,6	75	9,2	182	22,4	324	40,0	267	32,9
Marcílio Dias	15	0,1	2	0	2	13,3	0	0,0	4	26,7	11	73,3	6	40,0
Mário Quintana	472	2,7	28	22	50	10,6	35	7,4	117	24,8	191	40,5	185	39,2
Medianeira	142	0,8	3	5	9	6,3	10	7,0	21	14,8	38	26,8	66	46,5
Menino Deus	263	1,5	6	24	30	11,4	38	14,4	16	6,1	30	11,4	187	71,1
Moinhos de Vento	38	0,2	0	2	2	5,3	3	7,9	1	2,6	1	2,6	31	81,6
Mont' Serrat	99	0,6	3	9	12	12,1	15	15,2	3	3,0	2	2,0	76	76,8
Navegantes	129	0,7	3	12	15	11,6	17	13,2	34	26,4	52	40,3	42	32,6
Nonoai	292	1,6	16	31	47	16,1	49	16,8	54	18,5	82	28,1	159	54,5
Partenon	636	3,6	22	32	54	8,5	59	9,3	106	16,7	179	28,1	284	44,7
Passo da Areia	224	1,3	9	12	21	9,4	24	10,7	23	10,3	22	9,8	141	62,9
Passo das Pedras	223	1,3	11	10	22	9,9	14	6,3	46	20,6	68	30,5	90	40,4
Pedra Redonda	9	0,1	0	2	2	22,2	2	22,2	2	22,2	3	33,3	9	100,0
Petrópolis	334	1,9	9	26	35	10,5	39	11,7	12	3,6	15	4,5	249	74,6
Ponta Grossa	129	0,7	6	7	13	10,1	17	13,2	28	21,7	49	38,0	55	42,6
Praia de Belas	28	0,2	1	2	3	10,7	2	7,1	4	14,3	8	28,6	17	60,7
Protásio Alves	496	2,8	14	30	44	8,9	49	9,9	71	14,3	128	25,8	233	47,0
Restinga	993	5,6	45	57	103	10,4	106	10,7	217	21,9	369	37,2	376	37,9
Rio Branco	167	0,9	5	10	15	9,0	23	13,8	9	5,4	8	4,8	121	72,5
Rubem Berta	1.100	6,2	34	78	112	10,2	111	10,1	219	19,9	313	28,5	463	42,1
Santa Cecília	42	0,2	1	3	4	9,5	11	26,2	2	4,8	2	4,8	25	59,5
Santa Maria Goretti	46	0,3	3	1	4	8,7	3	6,5	3	6,5	4	8,7	32	69,6
Santa Teresa	717	4,0	22	56	80	11,2	83	11,6	147	20,5	297	41,4	256	35,7
Santana	186	1,0	2	8	10	5,4	18	9,7	17	9,1	22	11,8	111	59,7
Santo Antônio	119	0,7	3	0	3	2,5	7	5,9	13	10,9	10	8,4	64	53,8
São Geraldo	96	0,5	4	8	12	12,5	11	11,5	8	8,3	15	15,6	52	54,2
São João	103	0,6	3	8	11	10,7	11	10,7	5	4,9	4	3,9	68	66,0
São José	428	2,4	18	24	42	9,8	36	8,4	75	17,5	168	39,3	155	36,2
São Sebastião	93	0,5	2	2	4	4,3	4	4,3	13	14,0	21	22,6	52	55,9
Sarandi	886	5,0	37	41	78	8,8	69	7,8	144	16,3	255	28,8	425	48,0
Serraria	118	0,7	4	8	12	10,2	16	13,6	25	21,2	60	50,8	46	39,0
Teresópolis	221	1,2	6	11	17	7,7	25	11,3	37	16,7	52	23,5	119	53,8
Três Figueiras	34	0,2	1	5	6	17,6	7	20,6	1	2,9	0	0,0	25	73,5
Tristeza	192	1,1	3	12	15	7,8	18	9,4	17	8,9	29	15,1	126	65,6
Vila Assunção	51	0,3	1	3	4	7,8	6	11,8	5	9,8	7	13,7	30	58,8
Vila Conceição	23	0,1	1	2	3	13,0	3	13,0	6	26,1	8	34,8	9	39,1
Vila Ipiranga	154	0,9	3	18	21	13,6	20	13,0	11	7,1	10	6,5	99	64,3
Vila Jardim	207	1,2	5	15	20	9,7	21	10,1	34	16,4	59	28,5	95	45,9
Vila João Pessoa	114	0,6	5	17	22	19,3	20	17,5	26	22,8	41	36,0	46	40,4
Vila Nova	449	2,5	17	38	55	12,2	58	12,9	68	15,1	107	23,8	224	49,9
Bairro Ignorado	372	2,1	14	20	34	9,1	35	9,4	78	21,0	134	36,0	179	48,1
Total	17.809	100,0	664	1.124	1.796	10,1	1.875	10,5	2.850	16,0	4.927	27,7	8.615	48,4

Tabela 7 – Série Histórica da distribuição dos nascidos vivos segundo gerência distrital de moradia da mãe, Porto Alegre, RS, 2001-2007

Gerência Distrital	2001	2002	2003	2004	2005	2006	2007
1- Centro	2.490	2.317	2.282	2.360	2.326	2.298	2.264
2 - Noroeste/ Humaitá/ Navegantes/Ilhas	2.320	2.294	2.262	2.375	2.165	2.159	2.000
3 - Norte/Eixo Baltazar	2.536	2.343	2.361	2.636	2.514	2.454	2.305
4 - Leste/Nordeste	2.508	2.397	2.336	2.331	2.309	2.229	2.120
5 - Glória/Cruzeiro/Cristal	2.307	2.035	2.160	2.244	2.194	2.114	2.032
6 - Sul/Centro Sul	2.481	2.263	2.247	2.407	2.430	2.301	2.363
7 - Lomba do Pinheiro/Partenon	3.313	3.098	2.975	3.145	3.146	2.895	2.706
8 - Restinga/Extremo sul	1.635	1.692	1.558	1.613	1.574	1.485	1.499
Ignorado	1.275	1.592	1.016	418	272	448	520
Total	20.865	20.031	19.197	19.529	18.930	18.383	17.809

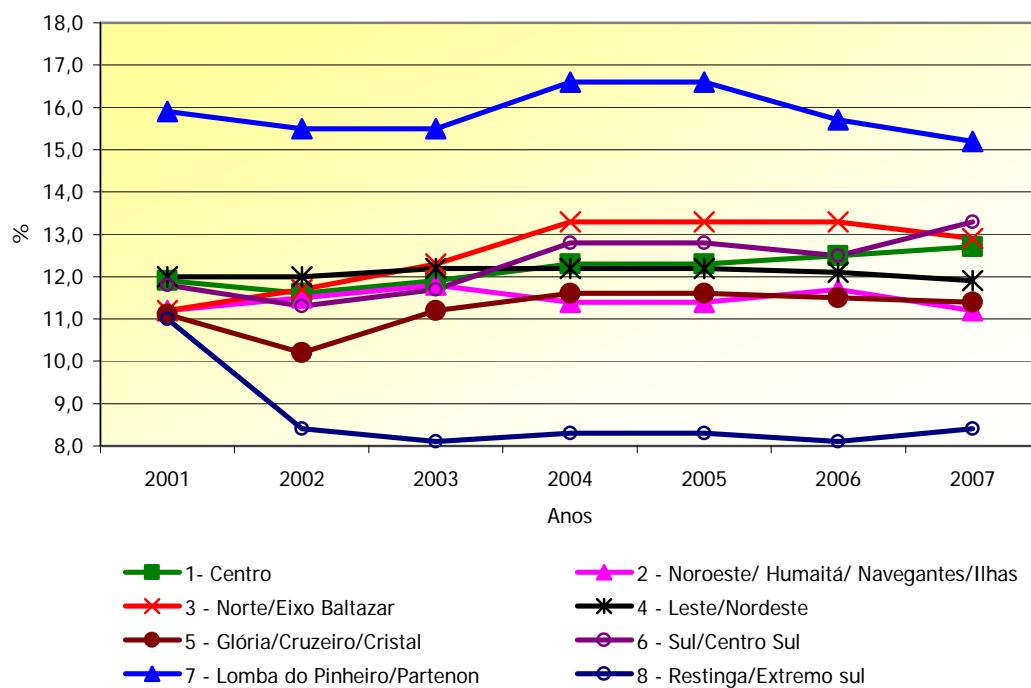
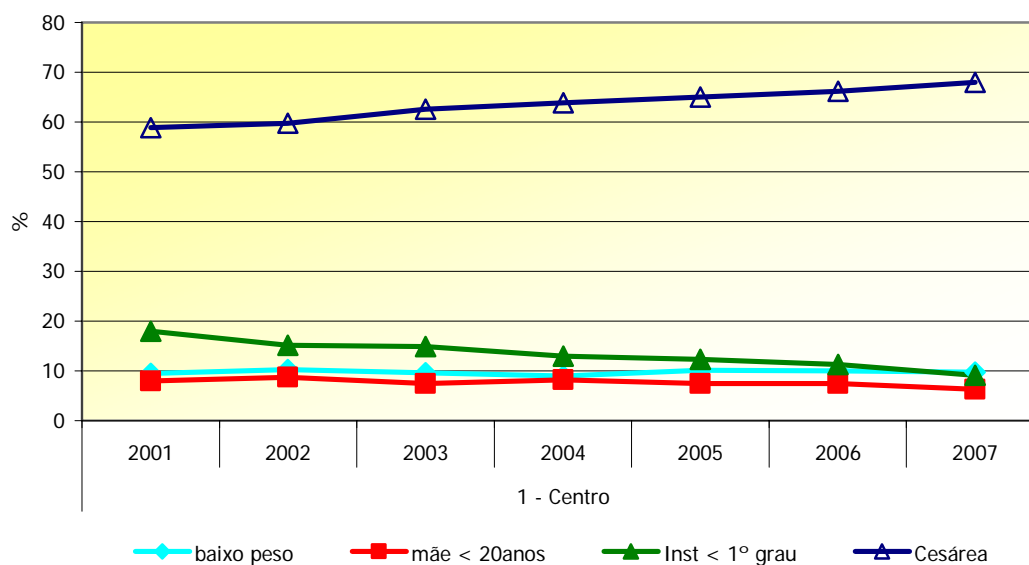
**FIGURA 1** - Série Histórica da distribuição proporcional dos Nascidos Vivos residentes no município segundo gerência distrital de saúde, Porto Alegre, RS, 2001-2007

TABELA 8 - Distribuição dos Nascidos Vivos segundo Gerência Distrital ou Região do Planejamento de moradia da mãe e Indicadores de risco, Porto Alegre, RS, 2006

Gerência Distrital	Total de RN na ROP		Nascidos Vivos com Peso < 2500 g				Idade Gestacional < 37 sem.		Idade da Mãe < 20 anos		Instrução da Mãe < 1º grau Completo		Cesarianas	
			≥37 sem	<37 sem	Total		n	%	n	%	n	%	n	%
	n	%	n	n	n	%	n	%	n	%	n	%	n	%
1 - Centro	2.298	12,5	67	163	230	10,0	256	11,1	170	7,4	260	11,3	1.518	66,1
2 - Noroeste/ Humaitá/ Navegantes/Ilhas	2.159	11,7	69	138	207	9,6	209	9,7	300	13,9	519	24,0	1.181	54,7
3 - Norte/Eixo Baltazar	2.454	13,3	99	156	255	10,4	231	9,4	435	17,7	615	25,1	1.214	49,5
4 - Leste/Nordeste	2.229	12,1	74	136	210	9,4	211	9,5	443	19,9	815	36,6	921	41,3
5 - Glória/Cruzeiro/Cristal	2.114	11,5	68	157	225	10,6	232	11,0	437	20,7	785	37,1	887	42,0
6 - Sul/Centro Sul	2.301	12,5	81	161	242	10,5	262	11,4	347	15,1	600	26,1	1.206	52,4
7 - Lomba do Pinheiro/ Partenon	2.895	15,7	97	214	312	10,8	348	12,0	598	20,7	1.070	37,0	1.145	39,6
8 - Restinga/Extremo sul	1.485	8,1	46	97	143	9,6	175	11,8	344	23,2	603	40,6	582	39,2
Ignorado	448	2,4	27	28	56	12,5	39	8,7	120	26,8	206	46,0	160	35,7
Total	18.383	100,0	628	1.250	1.880	10,2	1.963	10,7	3.194	17,4	5.473	29,8	8.814	47,9

TABELA 9 - Distribuição dos Nascidos Vivos segundo Gerência Distrital ou Região do Planejamento de moradia da mãe e Indicadores de risco, Porto Alegre, RS, 2007

Gerência Distrital	Total de RN na ROP		Nascidos Vivos com Peso < 2500 g				Idade Gestacional < 37 sem.		Idade da Mãe < 20 anos		Instrução da Mãe < 1º grau Completo		Cesarianas	
			≥37 sem	<37 sem	Total		n	%	n	%	n	%	n	%
	n	%	n	n	n	%	n	%	n	%	n	%	n	%
1 - Centro	2264	12,7	67	154	221	9,8	264	11,7	143	6,3	207	9,1	1537	67,9
2 - Noroeste/ Humaitá/ Navegantes/Ilhas	2000	11,2	67	127	196	9,8	205	10,3	265	13,3	428	21,4	1111	55,6
3 - Norte/Eixo Baltazar	2305	12,9	83	136	220	9,5	203	8,8	399	17,3	550	23,9	1076	46,7
4 - Leste/Nordeste	2120	11,9	85	137	222	10,5	225	10,6	419	19,8	757	35,7	929	43,8
5 - Glória/Cruzeiro/Cristal	2032	11,4	78	130	212	10,4	219	10,8	376	18,5	724	35,6	834	41,0
6 - Sul/Centro Sul	2363	13,3	88	165	253	10,7	278	11,8	321	13,6	523	22,1	1241	52,5
7 - Lomba do Pinheiro/Partenon	2706	15,2	105	158	263	9,7	263	9,7	518	19,1	956	35,3	1059	39,1
8 - Restinga/Extremo sul	1499	8,4	66	92	159	10,6	174	11,6	305	20,3	558	37,2	600	40,0
Ignorado	520	2,9	25	25	50	9,6	44	8,5	104	20,0	224	43,1	228	43,8
Total	17809	100,0	664	1124	1796	10,1	1875	10,5	2850	16,0	4927	27,7	8615	48,4

**FIGURA 2** - Série Histórica da distribuição proporcional dos Nascidos Vivos residentes na gerência distrital de saúde 1 - Centro segundo fatores de risco e, Porto Alegre, RS, 2001-2007

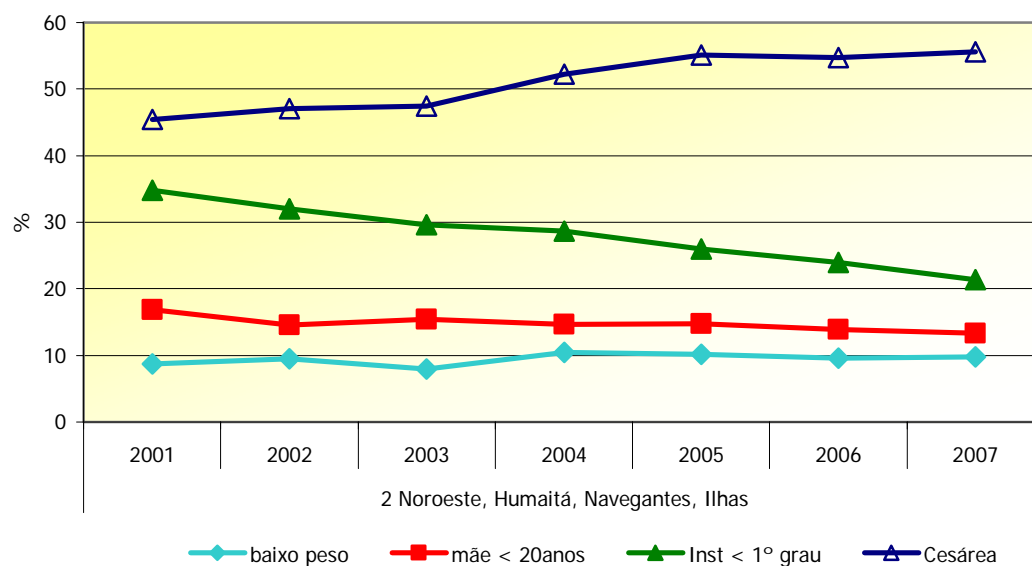


FIGURA 3 - Série Histórica da distribuição proporcional dos Nascidos Vivos residentes na gerência distrital de saúde 2 – **Noroeste, Humaitá, Ilhas, Navegantes** segundo fatores de risco e, Porto Alegre, RS, 2001-2007

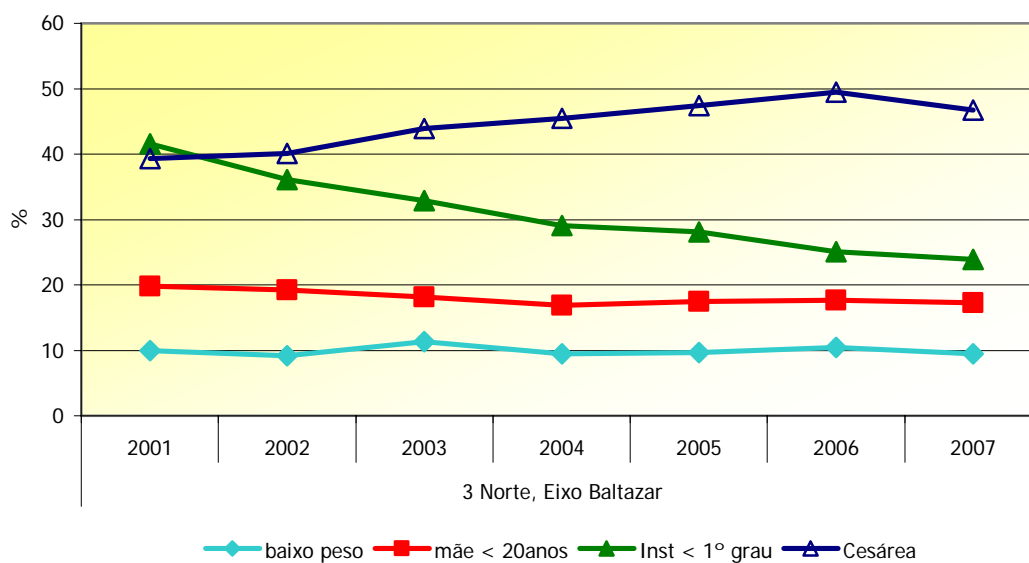


FIGURA 4 - Série Histórica da distribuição proporcional dos Nascidos Vivos residentes na gerência distrital de saúde 3- **Norte, Eixo Baltazar** segundo fatores de risco e, Porto Alegre, RS, 2001-2007

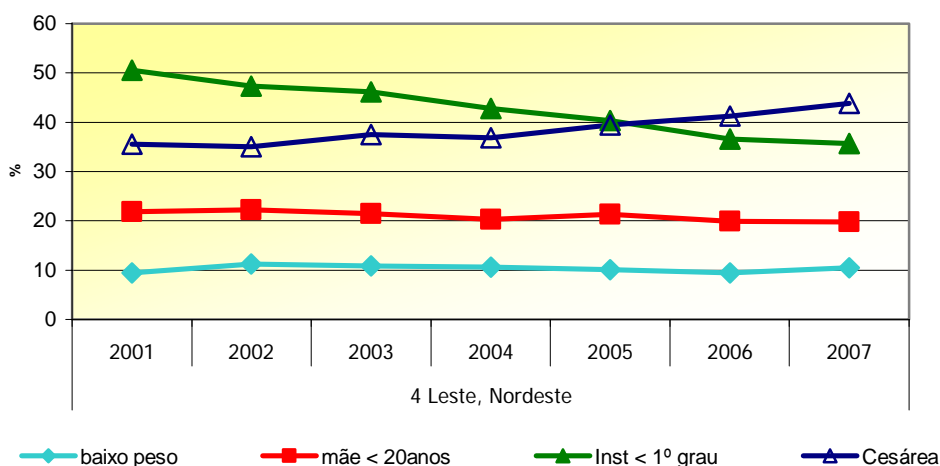


FIGURA 5 - Série Histórica da distribuição proporcional dos Nascidos Vivos residentes na gerência distrital de saúde **4- Leste, Nordeste** segundo fatores de risco e, Porto Alegre, RS, 2001-2007

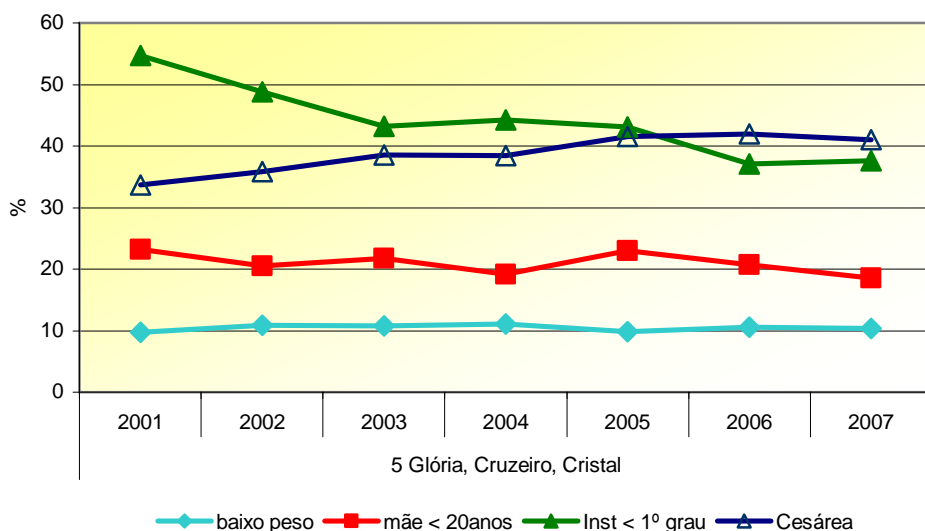


FIGURA 6 - Série Histórica da distribuição proporcional dos Nascidos Vivos residentes na gerência distrital de saúde **5 - Glória, Cruzeiro, Cristal** segundo fatores de risco e, Porto Alegre, RS, 2001-2007

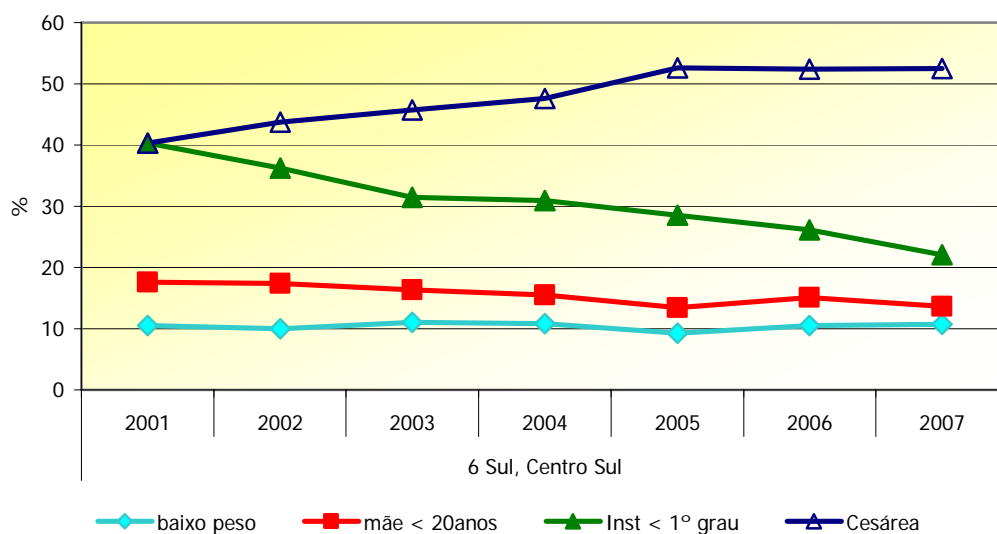


FIGURA 7 - Série Histórica da distribuição proporcional dos Nascidos Vivos residentes na gerência distrital de saúde 6 - Sul, Centro Sul segundo fatores de risco e, Porto Alegre, RS, 2001-2007

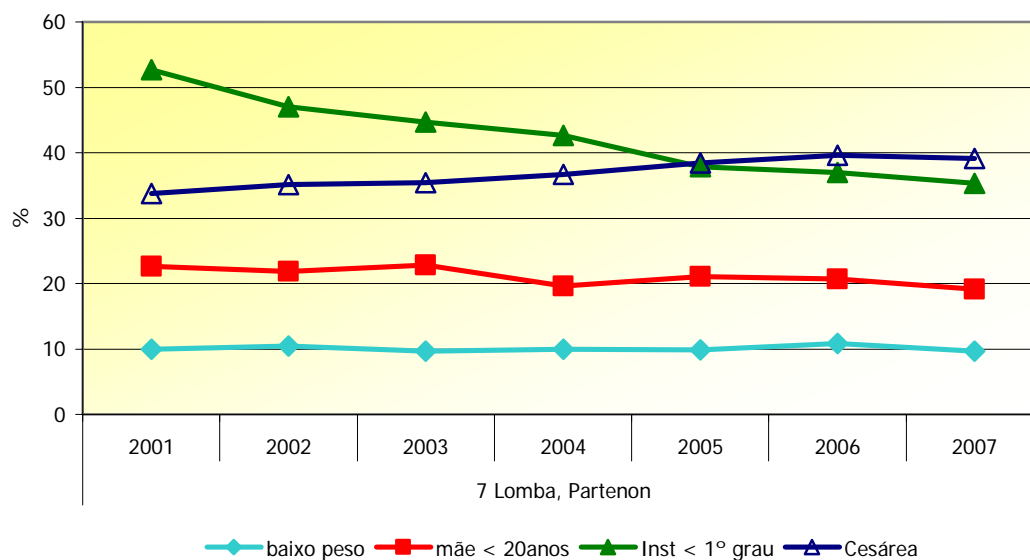


FIGURA 8 - Série Histórica da distribuição proporcional dos Nascidos Vivos residentes na gerência distrital de saúde 7 – Lomba do Pinheiro, Partenon segundo fatores de risco e, Porto Alegre, RS, 2001-2007

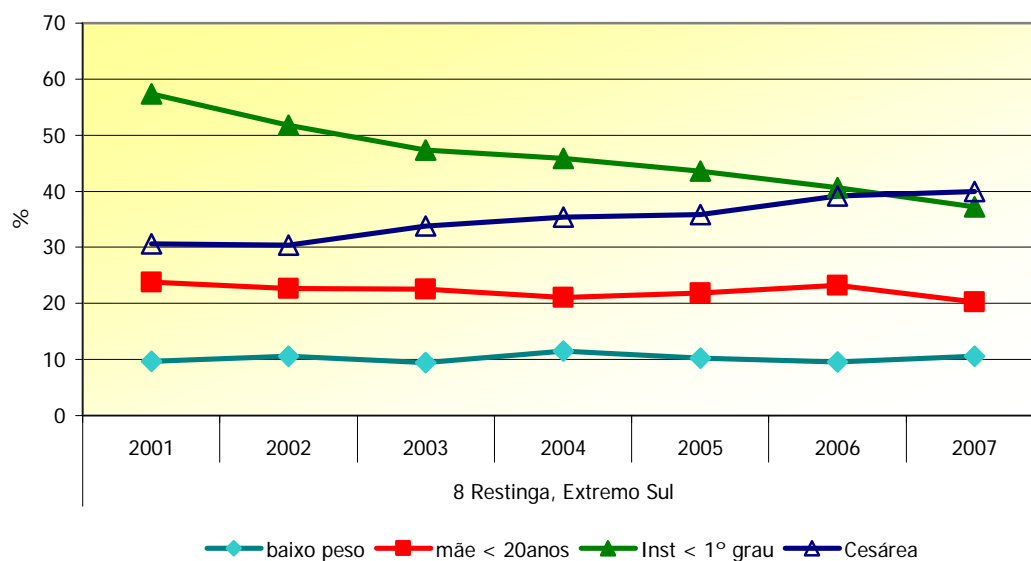


FIGURA 9 - Série Histórica da distribuição proporcional dos Nascidos Vivos residentes na gerência distrital de saúde 8 - Restinga, Extremo Sul segundo fatores de risco e, Porto Alegre, RS, 2001-2007

TABELA 10 - Distribuição dos Nascidos Vivos segundo Região do Distrito Sanitário / Orçamento Participativo de moradia da mãe e Indicadores de risco, Porto Alegre, RS, 2006

ROP	Total de RN na ROP		Nascidos Vivos com Peso < 2500 g				Idade Gestacional < 37 sem.		Idade da Mãe < 20 anos		Instrução da Mãe < 1º grau Completo		Cesarianas	
			≥ 37 sem		< 37 sem		Total							
	n	%	n	n	n	%	n	%	n	%	N	%	n	%
1	815	4,4	24	54	78	9,6	77	9,4	169	20,7	324	39,8	338	41,5
2	1.344	7,3	45	84	129	9,6	132	9,8	131	9,7	195	14,5	843	62,7
3	1.704	9,3	55	102	157	9,2	169	9,9	329	19,3	586	34,4	735	43,1
4	1.064	5,8	44	81	125	11,7	121	11,4	233	21,9	435	40,9	370	34,8
5	1.268	6,9	57	85	142	11,2	116	9,1	252	19,9	355	28,0	591	46,6
6	525	2,9	19	34	53	10,1	42	8,0	114	21,7	229	43,6	186	35,4
7	1.831	10,0	53	133	187	10,2	227	12,4	365	19,9	635	34,7	775	42,3
8	1.019	5,5	33	68	101	9,9	123	12,1	253	24,8	413	40,5	397	39,0
9	731	4,0	18	55	73	10,0	85	11,6	155	21,2	271	37,1	290	39,7
10	957	5,2	39	77	116	12,1	109	11,4	222	23,2	393	41,1	386	40,3
11	426	2,3	11	25	36	8,5	38	8,9	60	14,1	121	28,4	211	49,5
12	1.351	7,3	50	98	148	11,0	159	11,8	208	15,4	372	27,5	702	52,0
13	466	2,5	13	29	42	9,0	52	11,2	91	19,5	190	40,8	185	39,7
14	1.186	6,5	42	71	113	9,5	115	9,7	183	15,4	260	21,9	623	52,5
15	950	5,2	31	63	94	9,9	103	10,8	139	14,6	228	24,0	504	53,1
16	2.298	12,5	67	163	230	10,0	256	11,1	170	7,4	260	11,3	1.518	66,1
Ign	448	2,4	27	28	56	12,5	39	8,7	120	26,8	206	46,0	160	35,7
Total	18.383	100,0	628	1.250	1.880	10,2	1.963	10,7	3.194	17,4	5.473	29,8	8.814	47,9

TABELA 11 - Distribuição dos Nascidos Vivos segundo Região do Distrito Sanitário / Orçamento Participativo de moradia da mãe e Indicadores de risco, Porto Alegre, RS, 2007

ROP	Total de RN		Nascidos Vivos com Peso < 2500 g				Idade Gestacional < 37 sem.		Idade da Mãe < 20 anos		Instrução da Mãe < 1º grau Completo		Cesarianas	
	na ROP		≥37 sem		<37 sem		Total							
	n	%	n	n	n	%	n	%	n	%	n	%	n	%
1	795	4,5	31	47	80	10,1	81	10,2	162	20,4	293	36,9	324	40,8
2	1.205	6,8	36	80	116	9,6	124	10,3	103	8,5	135	11,2	787	65,3
3	1.613	9,1	55	112	167	10,4	185	11,5	295	18,3	554	34,3	731	45,3
4	1.058	5,9	38	58	96	9,1	101	9,5	236	22,3	427	40,4	356	33,6
5	1.188	6,7	41	67	108	9,1	99	8,3	222	18,7	323	27,2	529	44,5
6	507	2,8	30	25	55	10,8	40	7,9	124	24,5	203	40,0	198	39,1
7	1.648	9,3	67	100	167	10,1	162	9,8	282	17,1	529	32,1	703	42,7
8	1.022	5,7	47	58	106	10,4	109	10,7	217	21,2	379	37,1	394	38,6
9	645	3,6	21	39	61	9,5	69	10,7	117	18,1	227	35,2	262	40,6
10	990	5,6	38	74	115	11,6	111	11,2	204	20,6	381	38,5	381	38,5
11	397	2,2	19	17	36	9,1	39	9,8	55	13,9	116	29,2	191	48,1
12	1.371	7,7	52	101	153	11,2	168	12,3	194	14,2	294	21,4	709	51,7
13	477	2,7	19	34	53	11,1	65	13,6	88	18,4	179	37,5	206	43,2
14	1.117	6,3	42	69	112	10,0	104	9,3	177	15,8	227	20,3	547	49,0
15	992	5,6	36	64	100	10,1	110	11,1	127	12,8	229	23,1	532	53,6
16	2.264	12,7	67	154	221	9,8	264	11,7	143	6,3	207	9,1	228	43,8
Ign	520	2,9	25	25	50	9,6	44	8,5	104	20,0	224	43,1	8.615	48,4
Total	17.809	100,0	664	1.124	1.796	10,1	1875	10,5	2.850	16,0	4.927	27,7	228	43,8

Baixo Peso

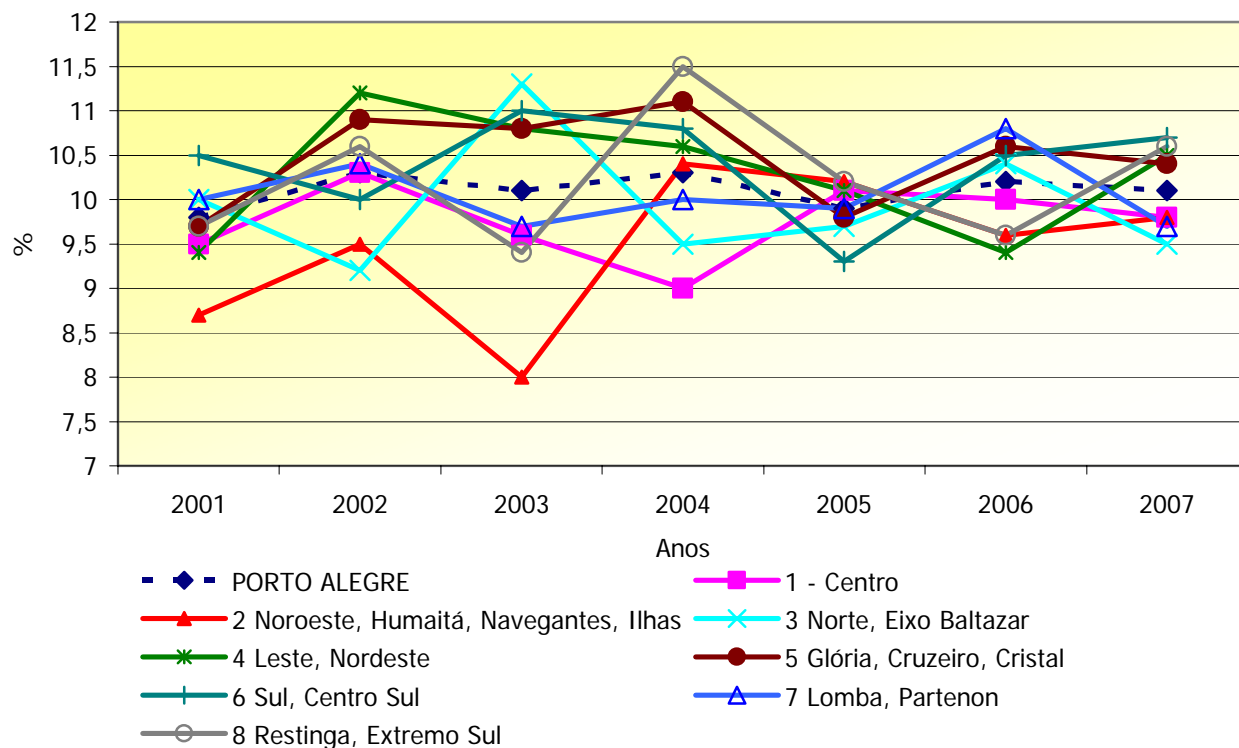


FIGURA 10 - Série Histórica da distribuição proporcional dos Nascidos Vivos residentes por gerência distrital de saúde segundo baixo peso, Porto Alegre, RS, 2001-2007

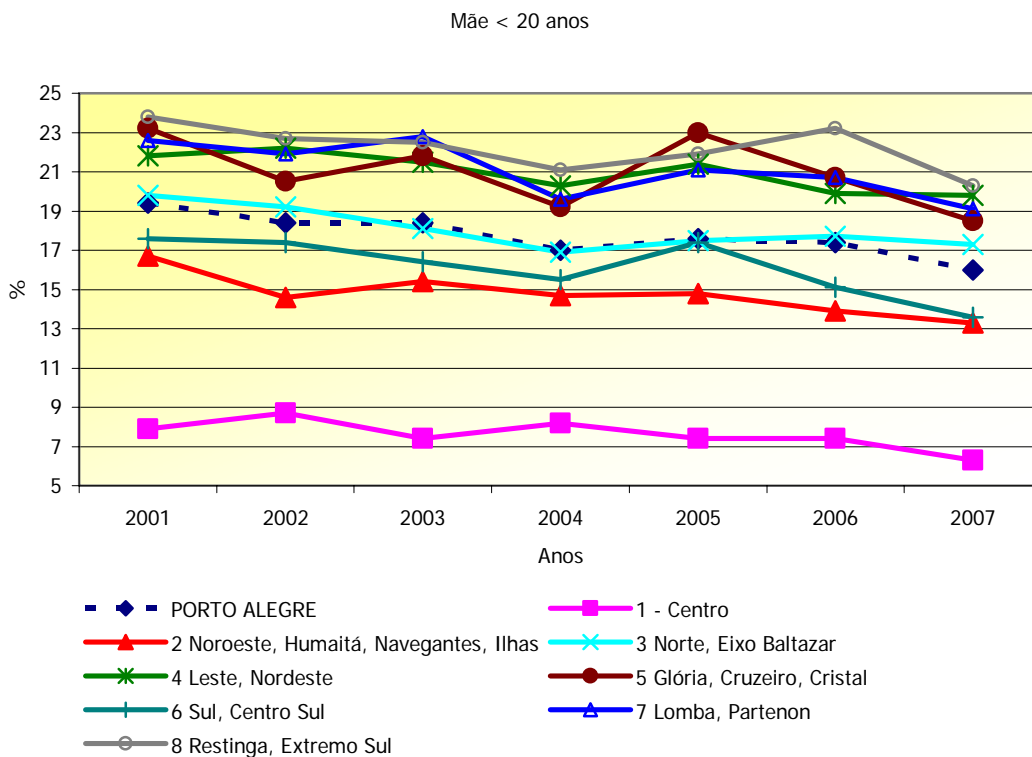


FIGURA 11 - Série Histórica da distribuição proporcional dos Nascidos Vivos residentes por gerência distrital de saúde segundo idade materna inferior a 20 anos, Porto Alegre, RS, 2001-2007

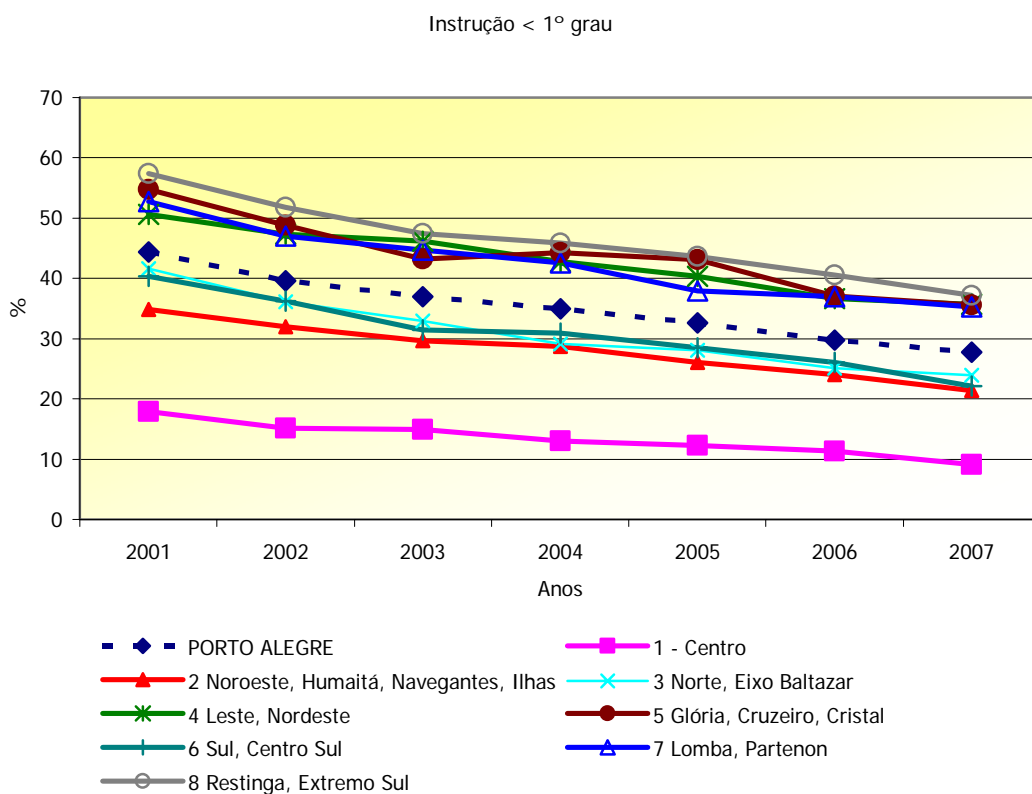


FIGURA 12 - Série Histórica da distribuição proporcional dos Nascidos Vivos residentes por gerência distrital de saúde segundo instrução materna inferior a 1º grau completo, Porto Alegre, RS, 2001-2007

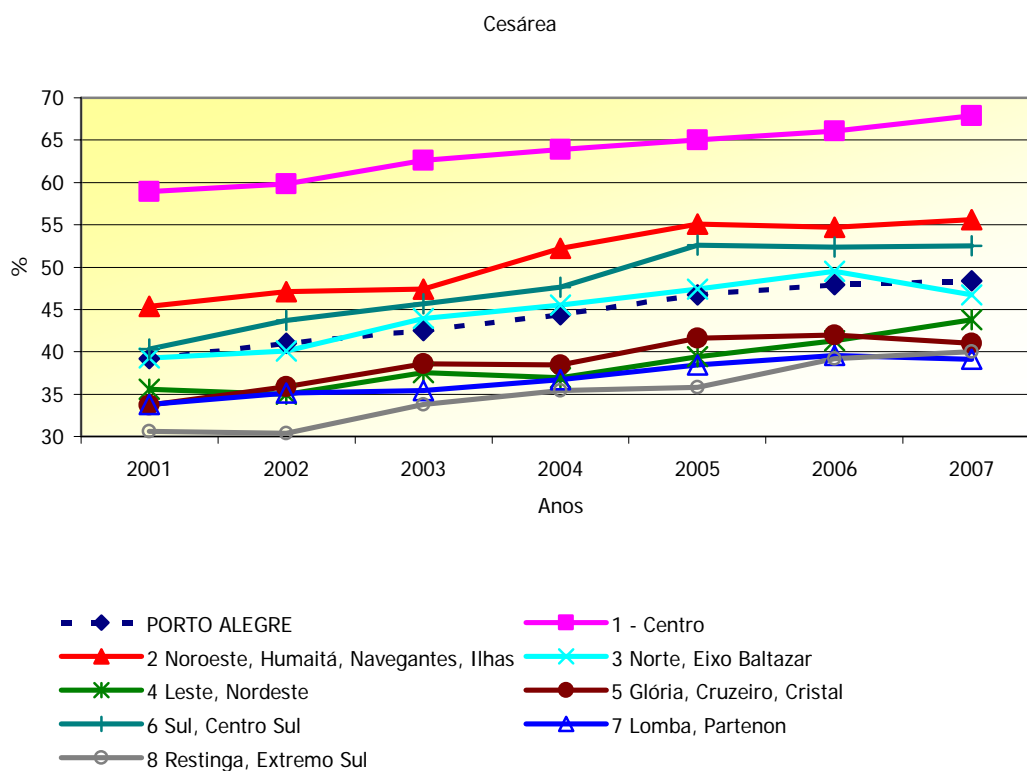


FIGURA 13 - Série Histórica da distribuição proporcional dos Nascidos Vivos residentes por gerência distrital de saúde segundo parto cesáreo, Porto Alegre, RS, 2001-2007

Anexo A

Síntese de Informações de Saúde de Porto Alegre NASCIDOS VIVOS E MORTALIDADE INFANTIL

Serie histórica da síntese de informações sobre Nascidos Vivos de mães residentes em Porto Alegre,, Porto Alegre, 1994-2007

INDICADORES	1998	1999	2000	2001	2002	2003	2004	2005	2006	2007
Número de Nascidos Vivos	23.193	23.854	23.518	20.865	20.031	19.197	19.529	18.930	18.383	17.809
Coefficiente Geral de Natalidade*	17,76	18,15	17,79	15,19	14,48	13,77	13,79	13,25	12,74	12,26
Coefficiente Geral de Fecundidade**	52,70	53,86	52,38	46,04	43,88	41,73	42,13	40,15	38,66	37,14
Percentuais										
Parto hospitalar	98,9	98,8	98,8	99,0	99,2	99,2	99,5	99,4	99,5	99,3
Parto domiciliar	0,7	0,8	0,7	0,6	0,5	0,5	0,4	0,4	0,4	0,4
Cesarianas	35,8	36,7	37,3	39,2	41,0	42,5	44,4	46,7	47,9	48,4
Prematuridade (até 37 semanas)	8,0	8,2	9,9	9,9	10,0	10,8	10,7	10,2	10,6	10,4
Baixo peso (2500g ou menos)	9,4	9,6	9,7	9,8	10,3	10,1	10,3	9,9	10,2	10,1
Muito baixo peso (1500g ou menos)	1,3	1,4	1,6	1,6	1,6	1,7	1,6	1,5	1,5	1,6
Malformações congênitas	-	-	1,0	1,3	1,4	1,3	1,4	1,6	1,8	1,6
Desnutrição intra-uterina***	4,4	4,2	3,6	3,7	3,9	3,7	3,7	3,4	3,4	3,7
Pré-natal com mais que 6 consultas	56,0	54,4	51,7	57,1	61,1	62,4	69,7	68,3	70,4	69,5
Mãe adolescente (< 20 anos)	19,1	19,4	19,5	19,5	18,4	18,4	17,1	17,6	17,4	16,0
Mães menores de 15 anos	0,8	0,7	0,9	0,8	0,8	0,8	0,8	0,6	0,7	0,7
Mães com 1º grau incompleto	44,5	45,9	44,9	44,4	39,7	37,0	34,9	32,5	29,8	27,7
Mães com grau de instrução superior	11,6	10,8	-	-	-	-	-	-	-	-
Mães com 12 anos ou + de escolaridade	-	-	21,3	21,1	26,0	26,0	28,6	29,3	29,0	28,2

* por 1.000 habitantes

** por 1.000 mulheres de 10 a 49 anos

*** crianças com peso < 2500g e a termo

DATASUS - População estimada de Porto Alegre para 2006: 1.440.936 e para 2007: 1.453.075 habitantes

DATASUS - População estimada de Porto Alegre, mulheres de 15 a 49 anos, para 2006: 419.759 e para 2007: 406.247 mulheres

Mortalidade Infantil (menores de 1 ano)

	1996	1997	1998	1999	2000	2001	2002	2003	2004	2005	2006	2007
Número de óbitos	442	372	377	291	349	296	279	256	239	244	223	212
0 - 27 dias	232	220	194	170	197	179	144	143	146	137	131	113
0 - 6 dias	161	139	141	121	142	110	94	98	89	90	92	74
7 - 27 dias	71	81	53	49	55	69	50	45	57	47	39	39
28 dias - 1 ano	210	152	183	121	152	117	135	113	93	107	92	99
Percentuais												
Mortalidade Neonatal	52,5	59,1	51,5	58,4	56,4	60,5	51,6	55,9	61,1	56,2	58,7	53,3
Mortalidade Pós-neonatal	47,5	40,9	48,5	41,6	43,6	39,5	48,4	44,1	38,9	43,8	41,3	46,7
Coefficientes*												
Coefficiente de Mortalidade Infantil	18,43	15,68	16,25	12,19	14,84	14,19	13,93	13,34	12,24	12,89	12,13	11,90
Coefficiente Mortalidade Neonatal	9,67	9,27	8,36	7,13	8,38	8,58	7,19	7,45	7,48	7,24	7,13	6,35
- Coeficiente Mort. Neonatal Precoce	6,71	5,86	6,07	5,07	6,04	5,27	4,69	5,10	4,56	4,76	5,00	4,16
- Coeficiente Mort. Neonatal Tardia	2,96	3,41	2,28	2,05	2,34	3,31	2,49	2,34	2,92	2,48	2,12	2,19
Coefficiente Mortalidade Pós-neonatal	8,76	6,40	7,89	5,07	6,46	5,61	6,74	5,89	4,76	5,65	5,00	5,56
Principais Grupos Causas (%)												
Afecções Perinatais	46,1	50,5	39,5	50,9	48,7	49,3	44,1	47,7	48,5	58,8	53,4	45,7
Malformações Congênitas	22,2	18,0	20,7	19,2	23,5	26,7	27,9	28,5	27,2	27,5	26,5	28,8
Doenças do Aparelho Respiratório	15,1	12,6	18,3	10,3	9,4	7,4	7,5	9,4	10,9	7,4	2,2	7,1
Causas Externas	3,8	6,2	5,0	4,5	6,0	5,4	7,9	3,9	4,2	5,7	9,0	9,9
Doenças Infecto Parasitárias	9,5	7,2	8,2	7,6	4,3	4,4	3,6	3,9	3,8	3,7	1,8	2,8
Sintomas, sinais e achados anormais de exames clínicos e de laboratório	4,1	1,1	4,0	2,4	3,2	3,7	4,7	2,7	2,5	2,5	2,7	1,9

* por 1.000 habitantes

Distribuição dos óbitos infantis e CMI*, segundo gerência distrital, Porto Alegre, 2007

GD	nº de Óbitos				Coeficientes de Mortalidade		
	NV	Neo	Pós Neo	Total	Neo	Pós Neo	Total
GD 1 - Centro	2.264	12	12	24	5,30	5,30	10,60
GD 2 - Noroeste/Humaitá-Navegantes-Ilhas	2.000	14	6	20	7,00	3,00	10,00
GD 3 - Norte/Eixo da Baltazar	2.305	20	15	35	8,68	6,51	15,18
GD 4 - Leste/Nordeste	2.120	9	9	18	4,25	4,25	8,49
GD 5 - Glória/Cruzeiro/Cristal	2.032	14	17	31	6,89	8,37	15,26
GD 6 - Sul/Centro Sul	2.363	11	8	19	4,66	3,39	8,04
GD 7 - Partenon/Lomba do Pinheiro	2.706	17	16	33	6,28	5,91	12,20
GD 8 - Restinga/Extremo-Sul	1.499	10	10	20	6,67	6,67	13,34
ignorada	520	6	6	12	11,54	11,54	23,08
Total	17.809	113	99	212	6,34	5,56	11,90

*por 1.000 NV
 fonte: SIM/CGVS/SMS/PMPA

Anexo B

Fórmulas para Cálculo de Coeficientes

Mortalidade Geral	
Coeficiente de Mortalidade Geral	$CMG = \frac{\text{óbito totais}}{\text{população estimada no meio do período}} \times 1000$
Coeficiente de Mortalidade por Grupo de Causa	$CMGC = \frac{\text{óbitos por capítulo da CID (grupos de causa)}}{\text{população estimada no meio do período}} \times 100.000$
Indicador NELSON DE MORAES (faixas etárias utilizadas: menores de 1 ano, de 1 a 4 anos, de 5 a 19 anos, de 20 a 49 anos, maiores de 50 anos).	$INM = \frac{\text{óbito pela faixa etária}}{\text{total de óbitos}} \times 100$
Coeficiente de Mortalidade Específica por Causa	$CMEC = \frac{\text{óbitos por causa específica}}{\text{população estimada total no meio do período}} \times 100.000$
Mortalidade Proporcional por Grupo de Causa ou Faixa Etária	$MP = \frac{\text{óbitos por causa grupo de causa ou faixa etária}}{\text{total de óbitos ocorridos}} \times 100$
Mortalidade Fetal	
Coeficiente de Mortalidade Fetal	$CMF = \frac{\text{óbitos fetais}}{\text{total de nascidos vivos}} \times 1.000$
Mortalidade Perinatal	
Coeficiente de Mortalidade Perinatal I	$CMP I = \frac{\text{ób.fet. c/mais de 27 sem. de gestação} + \text{óbitos c/até 6 dias}}{\text{total de nascidos vivos} + \text{ób.fet. c/mais de 27 sem. de gestação}} \times 1.000$
Coeficiente de Mortalidade Perinatal II	$CMP II = \frac{\text{ób.fet. c/mais de 21 sem. de gestação} + \text{óbitos c/até 27 dias}}{\text{total de nascidos vivos} + \text{ób.fet. c/mais de 21 sem. de gestação}} \times 1.000$
Coeficiente de Mortalidade Perinatal III	$CMP III = \frac{\text{ób.fet. c/mais de 21 sem. de gestação} + \text{óbitos c/até 6 dias}}{\text{total de nascidos vivos} + \text{ób.fet. c/mais de 21 sem. de gestação}} \times 1.000$
Mortalidade Infantil	
Coeficiente de Mortalidade Neonatal Precoce	$CMNP = \frac{\text{óbitos com até 6 dias de vida}}{\text{total de nascidos vivos}} \times 1.000$
Coeficiente de Mortalidade Neonatal Tardia	$CMNT = \frac{\text{óbitos de 7 a 27 dias de vida}}{\text{total de nascidos vivos}} \times 1.000$
Coeficiente de Mortalidade Neonatal	$CMN = \frac{\text{óbitos com até 27 dias de vida}}{\text{total de nascidos vivos}} \times 1.000$
Coeficiente de Mortalidade Infantil Tardia ou Pós-Neonatal	$CMIT = \frac{\text{óbitos de 28 a 364 dias de vida}}{\text{total de nascidos vivos}} \times 1.000$
Coeficiente de Mortalidade Infantil	$CMI = \frac{\text{óbitos até 364 dias de vida}}{\text{total de nascidos vivos}} \times 1.000$
Coeficiente de Mortalidade Infantil por Grupo de Causa	$CMIGC = \frac{\text{óbitos por capítulo da CID (grupos de causa)}}{\text{total de nascidos vivos}} \times 1.000$
Coeficiente de Mortalidade Infantil por Causa Específica	$CMICE = \frac{\text{óbitos por causa específica}}{\text{total de nascidos vivos}} \times 10.000$

Mortalidade em Menores de 5 Anos

Taxa de Mortalidade em Menores de 5 Anos $TMM5 = \frac{\text{óbitos menores de 5 anos}}{\text{total nascidos vivos}} \times 1.000$

Coeficiente de Mortalidade em menores de 5 Anos $CMM5 = \frac{\text{óbitos menores de 5 anos}}{\text{total crianças menores de 5 anos}} \times 1.000$

Mortalidade Materna

Coeficiente de Mortalidade Materna $CMM = \frac{\text{ób. p/causas maternas em gestantes e até 42 dias após parto}}{\text{total de nascidos vivos}} \times 10.000$

Coeficiente de Mortalidade Materna Tardio $CMM_{\text{tardio}} = \frac{\text{ób. p/causas maternas entre 43º e 364º dia após parto}}{\text{total de nascidos vivos}} \times 10.000$

Coeficiente de Mortalidade Materna Corrigido $CMM_{\text{corrigido}} = \frac{\text{ób. p/causas maternas na gestação até 364º dia após parto}}{\text{total de nascidos vivos}} \times 10.000$

Indicadores de Fecundidade/Natalidade

Coeficiente Geral de Fecundidade $CGF = \frac{\text{nascidos vivos}}{\text{mulheres de 10 a 49 anos}} \times 1.000$

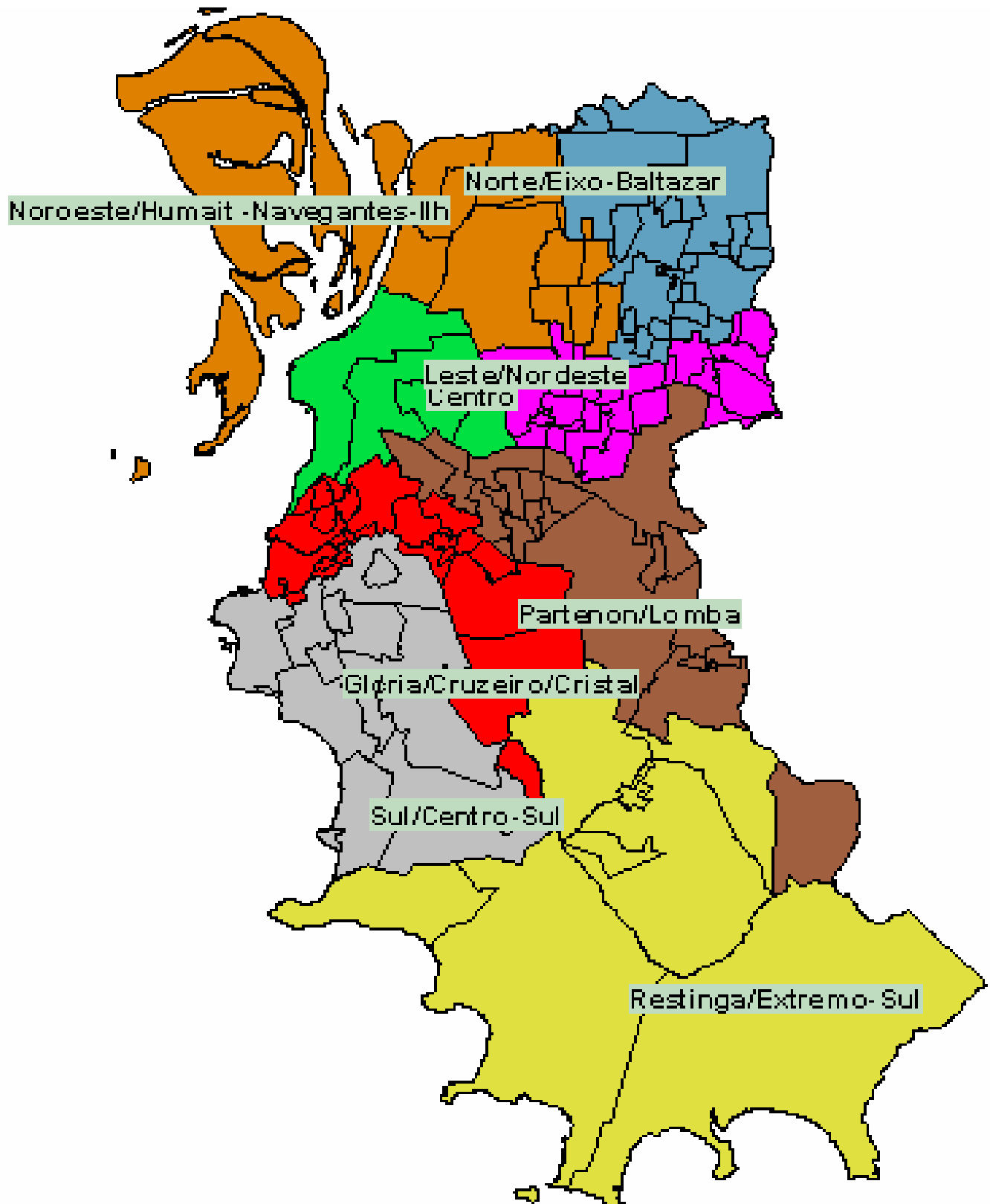
Coeficiente de Fecundidade por Faixa Etária $TEFI = \frac{\text{nascidos vivos por mulher na faixa etária}}{\text{população feminina na idade}} \times 1.000$

Coeficiente de Natalidade $CN = \frac{\text{nascidos vivos}}{\text{população total}} \times 1.000$
(indica a frequência com que ocorrem nascimentos na população em estudo)

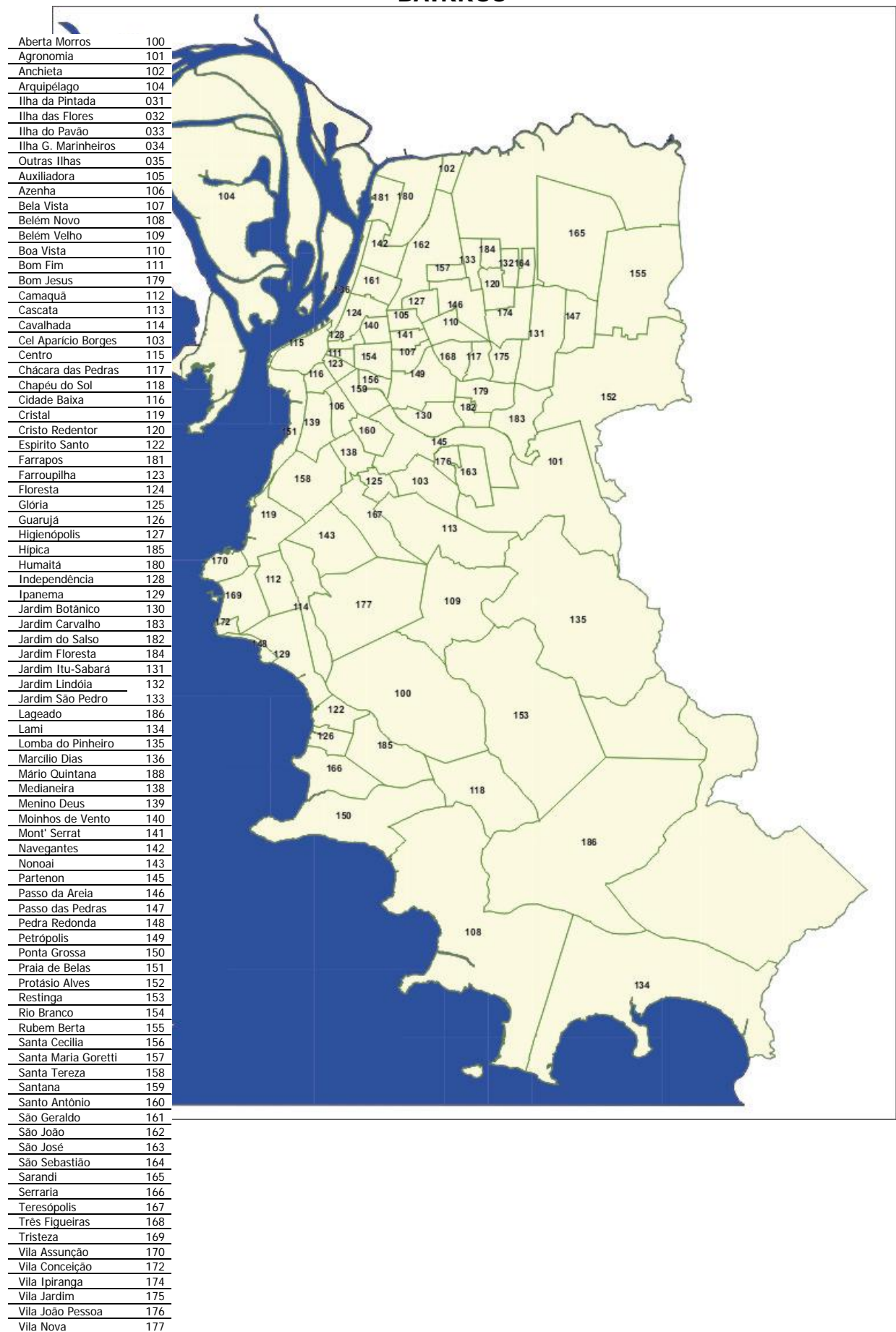
Anexo C

Recortes Administrativos de Porto Alegre

GERÊNCIAS DISTRITAIS



BAIRROS



DIVISÕES TERRITORIAIS

Regiões do Orçamento Participativo

