

SINASC

**RELATÓRIO
2008 e 2009**

Prefeitura Municipal de Porto Alegre

Prefeito **José Fortunati**

Secretaria Municipal da Saúde

Secretário **Carlos Henrique Casartelli**

Coordenadoria Geral de Vigilância em Saúde

Coordenador **Anderson Araujo Lima**

Equipe de Vigilância de Eventos Vitais, Doenças e Agravos não Transmissíveis

Coordenador **Maria Isabel de Rose de Souza**

SINASC

Sistema de Informação sobre Nascidos Vivos

RELATÓRIO 2008 e 2009

Dados georreferenciados

Organizador

JUAREZ CUNHA

SUMÁRIO

Apresentação	5
Sistema de Informação sobre Nascidos Vivos – SINASC	6
Porto alegre e 27 capitais brasileiras em relação a indicadores de risco do SINASC para o ano de 2007	8
NV de Porto Alegre e todas as variáveis da DN de 2005 a 2009	9
Evolução histórica do campo baixa escolaridade da mãe e partos operatórios de 1992 a 2009	11
NV de Porto Alegre segundo bairro de moradia da mãe e indicadores de risco 2008	13
NV de Porto Alegre segundo bairro de moradia da mãe e indicadores de risco 2009	15
NV de Porto Alegre segundo gerência distrital de moradia da mãe de 2001 a 2009	17
NV de Porto Alegre segundo gerência distrital de moradia da mãe e indicadores de risco de 2008 e 2009	18
NV de Porto Alegre segundo distrito sanitário de moradia da mãe e indicadores de risco de 2008 e 2009	21
Anexo A - Síntese de Informações de saúde de Porto Alegre - Nascidos Vivos e Mortalidade	22
Anexo B - Fórmulas para cálculo de Coeficientes	25
Anexo C - Recortes Administrativos de Porto Alegre	27

Contatos:

Equipe de Vigilância de Eventos Vitais, Doenças e Agravos não Transmissíveis

Av. Padre Cacique, 372, 5º andar – Porto Alegre

(51) 3289.2400 3289.2465

eventosvitais@sms.prefpoa.com.br

APRESENTAÇÃO

Neste volume do **Prá-Saber: Informações de Interesse à Saúde** apresentamos séries históricas dos nascidos vivos de mães moradoras de Porto Alegre com os dados georreferenciados referentes aos anos 2008 e 2009.

O Sistema de Informação sobre Nascidos Vivos (SINASC) foi a fonte desses dados.

A totalidade dos dados registrados nas Declarações de Nascidos estão disponíveis na Equipe de Informação da CGVS/SMS. As publicações do Prá-Saber, inclusive as anteriores, podem ser acessadas na página da PMPA (www.portoalegre.rs.gov.br), acessando a Secretaria da Saúde, Coordenadoria de Vigilância em Saúde, Dados Vitais e Dant, SINASC.

Também com o intuito de disponibilizar ao usuário estas informações, foi desenvolvido o "VITAIS" que consiste em várias planilhas em Excel que possibilitam a tabulação de todos os dados da DN, tanto em valores absolutos, como porcentagens e coeficientes. O acesso se dá seguindo os mesmos passos citados acima e posteriormente no Vitais - Tabulação de Dados.

Esperamos que os dados aqui apresentados possam auxiliar no conhecimento das condições de vida e saúde da população de Porto Alegre e no planejamento de ações dirigidas aos diferentes grupos populacionais.

Sistema de Informação sobre Nascidos Vivos – SINASC

Juarez Cunha

O SINASC/Porto Alegre está sob a responsabilidade da Prefeitura Municipal de Porto Alegre desde 1992. Ao longo destes dezesseis anos a Secretaria Municipal da Saúde /Coordenadoria Geral de Vigilância em Saúde /Equipe de Vigilância de Doenças Vitais, Agravos e Doenças não Transmissíveis estruturou rotinas de fluxo e análises que nos permitem oferecer séries históricas de múltiplos indicadores do perfil de Nascidos Vivos da cidade.

A Tabela 1 mostra em uma série histórica a síntese de informações sobre nascidos vivos de mães residentes em Porto Alegre.

Tabela 1 - Série histórica da síntese de informações sobre Nascidos Vivos de mães residentes em Porto Alegre, Porto Alegre, 2000-2009

INDICADORES	2000	2001	2002	2003	2004	2005	2006	2007	2008	2009
Número de Nascidos Vivos	23.518	20.865	20.031	19.197	19.529	18.930	18.383	17.809	18.553	18.665
Coefficiente Geral de Natalidade*	17,28	15,19	14,48	13,77	13,90	13,25	12,76	12,26	12,97	12,99
Coefficiente Geral de Fecundidade**	52,38	46,04	43,88	41,73	42,13	40,15	38,66	38,80	41,26	41,50
Percentuais										
Parto hospitalar	98,8	99,0	99,2	99,2	99,5	99,4	99,5	99,3	99,3	99,4
Parto domiciliar	0,7	0,6	0,5	0,5	0,4	0,4	0,4	0,4	0,5	0,3
Cesarianas	37,3	39,2	41,0	42,5	44,4	46,7	47,9	48,4	47,7	50,2
Prematuridade (até 37 semanas)	9,9	9,9	10,0	10,8	10,7	10,2	10,6	10,4	11,3	11,0
Baixo peso (2500g ou menos)	9,7	9,8	10,3	10,1	10,3	9,9	10,2	10,1	10,7	10,4
Muito baixo peso (1500g ou menos)	1,6	1,6	1,6	1,7	1,6	1,5	1,5	1,6	1,7	1,7
Malformações congênitas	1,0	1,3	1,4	1,3	1,4	1,6	1,8	1,6	1,7	1,7
Desnutrição intra-uterina***	3,6	3,7	3,9	3,7	3,7	3,4	3,4	3,7	3,6	3,5
Pré-natal com mais que 6 consultas	51,7	57,1	61,1	62,4	69,7	68,3	70,4	69,5	70,3	69,6
Mãe adolescente (< 20 anos)	19,5	19,5	18,4	18,4	17,1	17,6	17,4	16,0	15,8	14,8
Mães menores de 15 anos	0,9	0,8	0,8	0,8	0,8	0,6	0,7	0,7	0,7	0,6
Mães com 1º grau incompleto	44,9	44,4	39,7	37,0	34,9	32,5	29,8	27,7	27,6	25,7
Mães com 12 anos ou + de escolaridade	21,3	21,1	26,0	26,0	28,6	29,3	29,0	28,2	30,6	31,8

* por 1.000 habitantes

** por 1.000 mulheres de 10 a 49 anos

*** crianças com peso < 2500g e a termo

Dados populacionais: DATASUS, acessados em 08/12/2010

A Tabela 2 mostra uma série histórica e comparativa dos nascidos vivos no Brasil, Rio Grande do Sul e Porto Alegre. Podemos observar que na série histórica, tanto do País, do Estado como do Município, tem havido um decréscimo no número de nascidos vivos. Porém, no Estado e Município, nos últimos 5 anos, com exceção a 2007, esses números tem se mantido estáveis.

Tabela 2 - Serie histórica de Nascidos Vivos de mães residentes no Brasil, no RS e em Porto Alegre, Porto Alegre, 1994-2009

Ano do nascimento	Brasil	RS		Porto Alegre	
		n	% em relação aos NV do Brasil	n	% em relação aos NV do RS
1994	2.571.571	188.666	7,34	23.931	12,68
1995	2.824.729	188.351	6,67	24.506	13,01
1996	2.945.425	182.140	6,18	23.984	13,17
1997	3.026.658	180.760	5,97	23.717	13,12
1998	3.148.037	177.538	5,64	23.193	13,06
1999	3.256.433	184.797	5,67	23.854	12,91
2000	3.206.761	176.719	5,51	23.518	13,31
2001	3.115.474	160.590	5,15	20.865	12,99
2002	3.059.402	155.261	5,07	20.031	12,90
2003	3.038.251	149.165	4,91	19.197	12,87
2004	3.026.548	153.015	5,06	19.529	12,76
2005	3.035.096	147.199	4,85	18.930	12,86
2006	2.944.928	141.331	4,79	18.383	13,01
2007	2.891.328	133.401	4,61	17.809	13,42
2008	ND	134.613	-	18.553	13,78
2009	ND	133.570	-	18.665	13,97

A partir de informações do DATASUS, a Tabela 3 compara as 27 capitais brasileiras em relação a indicadores de risco do SINASC para o ano de 2007.

Tabela 3 – Distribuição dos nascidos vivos em capitais do Brasil segundo variáveis relacionadas à mãe, parto e recém nascido, Brasil, 2007

Capital	População estimada 2007	SINASC na Capital				
		Nascidos vivos	% parto Cesário	% +6 consultas pré-natal	% peso < 2.500g	% <20 anos
São Paulo	11.104.715	171.996	52,68	72,11	9,46	14,22
Rio de Janeiro	6.178.762	82.594	52,50	68,55	9,67	17,14
Salvador	2.754.946	37.609	45,19	44,28	10,17	16,25
Fortaleza	2.458.545	37.733	53,24	38,50	8,30	18,77
Brasília	2.434.033	44.098	51,75	61,08	8,72	14,81
Belo Horizonte	2.424.292	30.535	48,23	70,76	11,11	13,51
Curitiba	1.818.950	24.379	57,33	86,91	9,02	15,57
Manaus	1.731.993	37.453	47,19	39,81	7,96	23,09
Recife	1.528.971	22.046	50,89	53,47	8,66	19,93
Porto Alegre	1.453.075	17.814	48,37	69,45	10,09	16,00
Belém	1.450.697	24.054	55,15	49,09	8,92	22,05
Goiânia	1.239.651	19.145	64,63	73,19	7,74	15,84
São Luís	1.017.774	17.944	43,08	37,61	9,49	21,15
Maceió	941.294	15.603	51,95	63,94	8,08	23,45
Teresina	815.061	13.465	54,57	60,97	8,72	20,46
Natal	801.665	11.771	44,83	48,73	8,96	19,90
Campo Grande	780.593	12.279	61,35	76,90	8,37	20,21
João Pessoa	683.278	11.121	57,86	55,15	7,84	19,22
Cuiabá	551.857	9.105	57,96	61,14	7,87	20,49
Aracaju	511.891	9.603	40,21	60,61	7,52	16,57
Florianópolis	416.267	4.980	51,37	65,14	7,85	15,44
Porto Velho	387.964	7.462	44,02	31,43	7,87	24,77
Macapá	381.215	8.781	28,68	29,56	8,88	25,10
Rio Branco	322.449	7.067	42,37	36,30	8,09	25,19
Vitória	320.822	4.433	59,53	73,07	8,39	15,93
Boa Vista	257.072	6.023	35,25	45,09	6,91	24,47
Palmas	233.516	3.961	51,30	50,09	7,35	18,93

As Tabelas 4 e 5 apresentam uma série histórica com todas as variáveis disponíveis na DN.

TABELA 4 - Distribuição dos Nascidos Vivos residentes em Porto Alegre segundo local de ocorrência e variáveis maternas, Porto Alegre, RS, 2005-2009

Variáveis	2005		2006		2007		2008		2009	
	n	%	n	%	n	%	n	%	n	%
Local de Ocorrência										
hospital	18.815	99,4	18.285	99,5	17.688	99,3	18.431	99,34	18.557	99,4
outro estabel. Saúde	19	0,1	11	0,1	36	0,2	8	0,0	27	0,1
domicílio	79	0,4	68	0,4	69	0,4	90	0,5	65	0,3
outros	17	0,1	18	0,1	15	0,1	24	0,1	16	0,1
ignorado	0	0,0	1	0,0	1	0,0	0	0,0	0	0,0
ajuste	0	0,0	0	0,0	0	0,0	0	0,0	0	0,0
Idade da mãe										
de 10 a 17 anos	1.611	8,5	1.591	8,6	1.356	7,6	1.368	7,4	1.341	7,2
de 18 a 34 anos	14.414	76,1	13.926	75,7	13.632	76,5	14.190	76,5	14.281	76,5
de 35 a 53 anos	2.905	15,4	2.864	15,6	2.821	15,8	2.995	16,1	3.042	16,3
ignorada	0	0,0	2	0,0	0	0,0	0	0,0	1	0,0
ajuste	0	0,0	0	0,0	0	0,0	0	0,0	0	0,0
Estado civil										
Solteira	12.837	67,8	12.648	68,8	12.831	72,0	13.579	73,2	13.874	74,3
Casada	4.648	24,6	4.603	25,0	4.352	24,4	4.453	24,0	4.398	23,6
Viúva	50	0,3	38	0,2	27	0,1	38	0,2	37	0,2
Sep judicialmente	348	1,8	306	1,7	368	2,1	338	1,8	328	1,8
União consensual	1.006	5,3	748	4,1	219	1,2	128	0,7	13	0,1
Ignorado	41	0,2	40	0,2	11	0,1	17	0,1	15	0,1
Ajuste	0	0,0	0	0,0	0	0,0	0	0,0	0	0,0
Escolaridade										
Nenhuma	123	0,6	89	0,5	76	0,4	58	0,3	60	0,3
1 a 3 anos	715	3,8	555	3,0	567	3,2	658	3,6	507	2,7
4 a 7 anos	5.327	28,1	4.829	26,3	4.284	24,1	4.414	23,8	4.224	22,6
8 a 11 anos	7.345	38,8	7.482	40,7	7.662	43,0	7.724	41,6	7.919	42,4
12 ou mais anos	5.356	29,3	5.342	29,1	5.199	29,2	5.671	30,6	5.931	31,8
Ignorada	64	0,3	86	0,5	21	0,1	28	0,1	24	0,1
Ajuste	0	0,0	0	0,0	0	0,0	0	0,0	0	0,0
Nº de Filhos Vivos										
nenhum	8.941	47,2	8.848	48,1	8.688	48,8	8.923	48,1	8.988	48,1
um	5.195	27,4	5.053	27,5	4.888	27,4	5.179	27,9	5.259	28,2
dois	2.322	12,3	2.251	12,2	2.106	11,8	2.304	12,4	2.303	12,3
três ou mais	2.433	12,8	2.210	12,0	2.116	11,9	2.133	11,5	2.105	11,3
ignorado	39	0,2	21	0,1	11	0,1	14	0,1	10	0,1
ajuste	0	0,0	0	0,0	0	0,0	0	0,0	0	0,0
Nº de Filhos Mortos										
nenhum	17.992	95,0	17.547	95,5	17.064	95,8	17.831	96,1	17.915	96,0
um	716	3,8	647	3,5	575	3,2	590	3,2	618	3,3
dois	132	0,7	119	0,6	121	0,7	94	0,5	87	0,5
três ou mais	48	0,2	41	0,2	28	0,2	24	0,1	35	0,2
ignorado	42	0,2	29	0,2	21	0,1	14	0,1	10	0,1
ajuste	0	0,0	0	0,0	0	0,0	0	0,0	0	0,0
Bairro de Moradia										
Identificado	18.911	99,9	18.364	99,9	17.437	97,9	18.489	99,6	18.611	99,7
Ignorado	19	0,1	19	0,1	372	2,1	68	0,4	54	0,3
Ajuste	0	0,0	0	0,0	0	0,0	0	0,0	0	0,0
Total	18.930	100,0	18.383	100,0	17.809	100,0	18.553	100,0	18.665	100,0

Equipe de Vigilância de Eventos Vitais, Doenças e Agravos não Transmissíveis CGVS / SMS / PMPA

TABELA 5 - Distribuição dos Nascidos Vivos residentes em Porto Alegre segundo variáveis relacionadas à gestação e parto e do recém nascido, Porto Alegre, RS, 2005-2009

Variáveis	2005		2006		2007		2008		2009	
	n	%	n	%	n	%	n	%	n	%
Idade Gestacional										
0 a 21 semanas	6	0,0	5	0,0	4	0,0	9	0,0	6	0,0
22 a 27 semanas	102	0,5	101	0,5	98	0,5	114	0,6	106	0,6
28 a 36 semanas	1.845	9,7	1.857	10,1	1.773	9,9	1.982	10,7	1.936	10,4
28 a 31 semanas	191	1,0	206	1,1	186	1,0	160	0,9	216	1,2
32 a 36 semanas	1.654	8,7	1.651	9,0	1.587	8,9	1.822	9,8	1.720	9,2
37 a 41 semanas	16.800	88,8	16.311	88,7	15.835	88,9	16.372	88,2	16.549	88,7
42 e mais semanas	171	0,9	103	0,6	76	0,4	73	0,4	61	0,3
ignorada	6	0,0	6	0,0	23	0,1	0	0,0	7	0,0
ajuste	0	0,0	0	0,0	0	0,0	3	0,0	0	0,0
Tipo de Gravidez										
única	18.445	97,4	17.938	97,6	17.397	97,7	18.080	97,5	18.174	97,4
dúpla	460	2,4	409	2,2	391	2,2	451	2,4	461	2,5
tripla ou +	22	0,1	29	0,2	19	0,1	22	0,1	29	0,1
ignorado	3	0,0	7	0,0	2	0,0	0	0,0	1	0,0
ajuste	0	0,0	0	0,0	0	0,0	0	0,0	0	0,0
Tipo de Parto										
espontâneo	10.082	53,3	9.566	52,0	9.193	51,6	9.713	52,3	9.292	49,8
operatório	8.845	46,7	8.814	47,9	8.615	48,4	8.840	47,7	9.372	50,2
ignorado	2	0,0	2	0,0	1	0,0	0	0,0	1	0,0
ajuste	0	0,0	0	0,0	0	0,0	0	0,0	0	0,0
Consultas Pré-natal										
nenhuma	590	3,1	532	2,9	475	2,7	503	2,7	544	2,98
até 6	5.412	27,6	4.887	26,5	4.905	27,6	4.954	26,7	5.185	27,2
1 a 3	1.444	7,6	1.421	7,7	1.383	7,8	1.340	7,2	1.406	7,5
4 a 6	3.968	21,0	3.466	18,8	3.522	19,8	3.614	19,5	3.679	19,7
mais de 6	12.920	68,3	12.641	70,4	12.370	69,5	13.050	70,3	12.991	69,6
ignorado	8	0,0	23	0,1	59	0,3	46	0,2	45	0,2
ajuste	0	0,0	0	0,0	0	0,0	0	0,0	0	0,0
Sexo										
feminino	9.209	48,7	8.975	48,8	8.686	48,8	9.213	49,7	9.178	49,2
masculino	9.718	51,3	9.407	51,2	9.123	51,2	9.339	50,3	9.484	50,8
indefinido	3	0,0	1	0,0	0	0,0	1	0,0	3	0,0
ignorado	0	0,0	0	0,0	0	0,0	0	0,0	0	0,0
ajuste	0	0,0	0	0,0	0	0,0	0	0,0	0	0,0
Apgar 1º min										
0 a 3	461	2,4	396	2,1	400	2,2	418	2,2	377	2,0
4 a 7	2.390	12,6	2.198	12,0	1.994	11,2	2.000	10,8	1.984	10,6
8 a 10	15.969	84,4	15.695	85,4	15.331	86,1	16.013	86,3	16.317	86,9
ignorado	110	0,6	94	0,5	82	0,5	122	0,7	87	0,5
ajuste	0	0,0	0	0,0	0	0,0	0	0,0	0	0,0
Apgar 5º min										
0 a 3	41	0,2	45	0,2	35	0,2	48	0,3	50	0,3
4 a 7	448	2,4	449	2,4	430	2,4	424	2,3	393	2,1
8 a 10	18.337	96,9	17.803	96,8	17.266	97,0	17.967	96,8	18.147	97,2
Ignorado	104	0,5	86	0,5	78	0,4	114	0,6	75	0,4
Ajuste	0	0,0	0	0,0	0	0,0	0	0,0	0	0,0
Raça/Cor										
branca	15.075	79,6	14.818	80,6	14.244	80,0	14.580	78,6	14.564	78,0
preta	2.256	11,9	2.081	11,3	2.046	11,5	2.161	11,6	2.107	11,3
amarela	4	0,0	8	0,0	7	0,0	7	0,0	9	0,1
parda	1.551	8,2	1.425	7,7	1.501	8,4	1.797	9,7	1.978	10,6
indígena	23	0,1	8	0,0	6	0,0	6	0,0	5	0,0
ignorada	21	0,1	43	0,2	5	0,0	2	0,0	2	0,0
ajuste	0	0,0	0	0,0	0	0,0	0	0,0	0	0,0
Peso ao Nascer										
menor de 1500 g	291	1,5	286	1,6	278	1,6	314	1,7	319	1,7
1500 a 2499 g	1.580	8,4	1.594	8,7	1.518	8,5	1.676	9,0	1.628	8,7
2500 a 2999 g	4.389	23,2	4.254	23,1	4.224	23,7	4.218	22,7	4.397	23,56
3000 a 3999 g	11.684	61,7	11.257	61,2	10.936	61,4	11.349	61,2	11.422	61,2
acima de 4000 g	977	5,2	982	5,3	845	4,7	987	5,3	893	7,8
Ignorado	9	0,1	1	0,0	0	0,0	9	0,1	6	0,0
ajuste	0	0,0	0	0,0	0	0,0	0	0,0	0	0,0
Malformação Congênita										
sim	307	1,6	333	1,8	284	1,6	315	1,7	324	1,7
Não	18.605	98,3	18.033	98,1	17.512	98,3	18.231	98,3	18.330	98,2
Ignorado	18	0,1	17	0,1	17	0,1	7	0,0	11	0,1
ajuste	0	0,0	0	0,0	0	0,0	0	0,0	0	0,0
Total	18.930	100,0	18.383	100,0	17.809	100,0	18.553	100,0	18.665	100,0

Chamamos atenção para as figuras 1 e 2, onde são representadas graficamente as evoluções históricas (1992 a 2009) de dois campos que chamam bastante atenção. Na primeira figura pode-se observar a importante diminuição de mães com baixa instrução (menor que 1º grau) e na segunda o impressionante aumento dos partos operatórios, passando de 33% e 1992 para 50,2% em 2009.

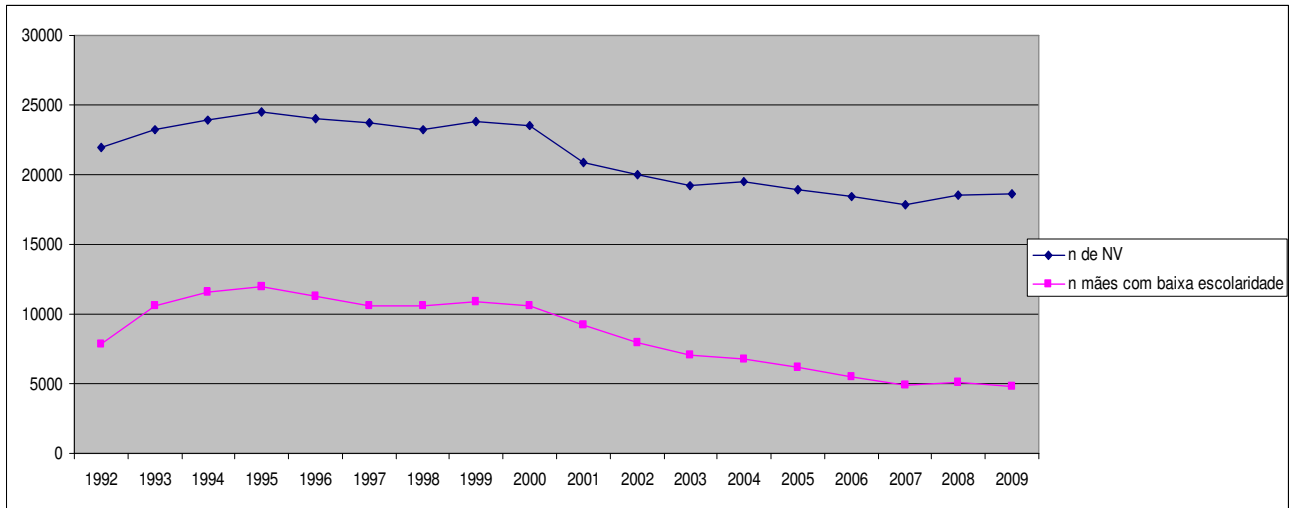


FIGURA 1 - Série Histórica da distribuição dos Nascidos Vivos por baixa escolaridade da mãe residentes no município, Porto Alegre, RS, 1992-2009

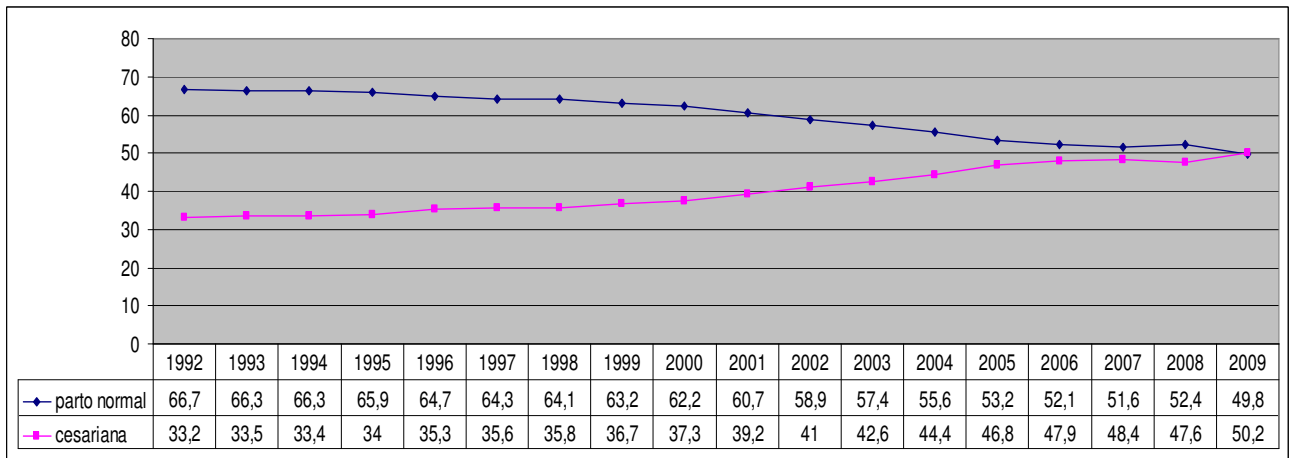


FIGURA 2 - Série Histórica da distribuição dos Nascidos Vivos por tipo de parto de residentes no município, Porto Alegre, RS, 1992-2009

As Tabelas 6 a 12 apresentam a distribuição dos nascidos vivos segundo bairro de moradia da mãe, gerência distrital e regiões do orçamento participativo por indicadores de risco.

As Figuras 3 a 5 comparam a evolução histórica da distribuição proporcional de nascidos vivos, por fatores de risco, da cidade como um todo e cada gerência distrital.

A análise dessas tabelas e figuras permite a identificação das diferentes realidades vividas pela população. Com isso, é possível o planejamento de ações mais adequadas às necessidades particulares aos grupos populacionais.

O Anexo A apresenta uma síntese histórica de Informações de Saúde de Porto Alegre com dados dos nascidos vivos e da Mortalidade Infantil. O Anexo B apresenta fórmulas de cálculo de coeficientes e o Anexo C os recortes geográficos da cidade utilizados neste relatório.

Tabela 6 - Distribuição dos nascidos vivos segundo bairro de moradia da mãe e indicadores de risco, Porto Alegre, RS, 2008

BAIRRO	Total de RN no bairro		Nasc vivo com peso < 2500 g				Idade gestacional < 37 sem.		Idade da mãe < 20 anos		Instrução da mãe < 1º grau completo		Cesarianas	
	n	%	≥37 sem	<37 sem	n	%	n	%	n	%	n	%	n	%
Aberta Morros	416	2,2	10	25	35	8,4	44	10,6	52	12,5	92	22,1	209	50,2
Agronomia	273	1,5	9	20	29	10,6	34	12,5	58	21,2	116	42,5	105	38,5
Anchieta	10	0,1	0	1	1	10,0	1	10,0	0	0,0	2	20,0	5	50,0
Arquipélago	117	0,7	3	7	10	9,8	10	11,5	34	28,7	70	68,0	33	26,2
Ilha da Pintada	34	0,2	0	1	1	2,9	2	5,9	9	26,5	11	32,4	12	35,3
Ilha das Flores	22	0,1	2	2	4	18,2	3	13,6	5	22,7	11	50,0	9	40,9
Ilha do Pavão	12	0,1	0	0	0	0,0	0	0,0	3	25,0	12	100,0	2	16,7
Ilha G. Marinheiros	45	0,2	1	4	5	11,1	5	11,1	15	33,3	32	71,1	7	15,6
Outras Ilhas	4	0,0	0	0	0	0,0	0	0,0	2	50,0	4	100,0	3	75,0
Auxiliadora	69	0,4	3	8	11	15,9	8	11,6	1	1,4	2	2,9	57	82,6
Azenha	140	0,8	5	10	15	10,7	12	8,6	20	14,3	38	27,1	80	57,1
Bela Vista	98	0,5	4	11	15	15,3	13	13,3	2	2,0	4	4,1	76	77,6
Belém Novo	153	0,8	5	16	21	13,7	22	14,4	27	17,6	60	39,2	72	47,1
Belém Velho	163	0,9	12	14	26	16,0	23	14,1	30	18,4	62	38,0	60	36,8
Boa Vista	95	0,5	5	9	14	14,7	14	14,7	5	5,3	2	2,1	73	76,8
Bom Fim	51	0,3	2	1	3	5,9	3	5,9	3	5,9	2	3,9	37	72,5
Bom Jesus	593	3,2	23	32	55	9,3	55	9,3	155	26,1	263	44,4	195	32,9
Camaquã	267	1,4	7	17	24	9,0	38	14,2	30	11,2	46	17,2	152	56,9
Cascata	344	1,9	8	27	35	10,2	45	13,1	61	17,7	142	41,3	130	37,8
Cavallhada	264	1,4	4	14	18	6,8	26	9,8	29	11,0	46	17,4	151	57,2
Cel Aparício Borges	348	1,9	9	27	36	10,3	50	14,4	55	15,8	112	32,2	131	37,6
Centro	331	1,8	12	29	41	12,4	50	15,1	39	11,8	47	14,2	203	61,3
Chácara das Pedras	53	0,3	1	3	4	7,5	3	5,7	2	3,8	3	5,7	44	83,0
Chapéu do Sol	102	0,5	4	13	17	16,7	20	19,6	12	11,8	46	45,1	37	36,3
Cidade Baixa	119	0,6	4	13	17	14,3	18	15,1	17	14,3	9	7,6	82	68,9
Cristal	373	2,0	14	28	42	11,3	41	11,0	62	16,6	127	34,0	174	46,6
Cristo Redentor	174	0,9	3	14	17	9,8	16	9,2	9	5,2	12	6,9	129	74,1
Espirito Santo	75	0,4	0	7	7	9,3	9	12,0	14	18,7	14	18,7	42	56,0
Farrapos	275	1,5	20	19	39	14,2	27	9,8	66	24,0	107	38,9	93	33,8
Farroupilha	12	0,1	1	0	1	8,3	1	8,3	1	8,3	2	16,7	6	50,0
Floresta	155	0,8	6	9	15	9,7	14	9,0	9	5,8	34	21,9	91	58,7
Glória	104	0,6	2	7	9	8,7	13	12,5	9	8,7	24	23,1	47	45,2
Guarujá	58	0,3	2	5	7	12,1	9	15,5	10	17,2	14	24,1	25	43,1
Higienópolis	112	0,6	3	12	15	13,4	16	14,3	1	0,9	4	3,6	85	75,9
Hípica	121	0,7	2	5	8	6,6	10	8,3	20	16,5	22	18,2	61	50,4
Humaitá	159	0,9	6	16	22	13,8	23	14,5	34	21,4	54	34,0	81	50,9
Independência	49	0,3	0	4	4	8,2	6	12,2	2	4,1	3	6,1	35	71,4
Ipanema	90	0,5	4	6	10	11,1	11	12,2	9	10,0	16	17,8	59	65,6
Jardim Botânico	103	0,6	4	6	10	9,7	10	9,7	11	10,7	17	16,5	62	60,2
Jardim Carvalho	351	1,9	6	25	31	8,8	36	10,3	43	12,3	112	31,9	135	38,5
Jardim do Salso	53	0,3	1	2	3	5,7	4	7,5	1	1,9	2	3,8	39	73,6
Jardim Floresta	51	0,3	5	0	5	9,8	1	2,0	4	7,8	10	19,6	29	56,9
Jardim Itu-Sabará	364	2,0	7	22	29	8,0	33	9,1	29	8,0	38	10,4	222	61,0
Jardim Lindóia	66	0,4	2	4	6	9,1	8	12,1	3	4,5	2	3,0	51	77,3
Jardim São Pedro	33	0,2	0	2	2	6,1	2	6,1	8	24,2	1	3,0	22	66,7
Lageado	44	0,2	2	3	5	11,4	5	11,4	8	18,2	16	36,4	17	38,6

Continua

Equipe de Vigilância de Eventos Vitais, Doenças e Agravos não Transmissíveis CGVS / SMS / PMPA

Tabela 6 - Distribuição dos nascidos vivos segundo bairro de moradia da mãe e indicadores de risco, Porto Alegre, RS, 2008

BAIRRO	Total de RN no bairro		Nasc vivo com peso < 2500 g				Idade gestacional < 37 sem.		Idade da mãe < 20 anos		Instrução da mãe < 1º grau completo		Cesarianas	
	n	%	≥37 sem	<37 sem	n	%	n	%	n	%	n	%	n	%
Lami	111	0,6	7	5	12	10,8	8	7,2	21	18,9	55	49,5	40	36,0
Lomba do Pinheiro	952	5,1	44	78	122	12,8	112	11,8	207	21,7	369	38,8	303	31,8
Marcílio Dias	13	0,1	2	1	3	23,1	1	7,7	2	15,4	9	69,2	3	23,1
Mário Quintana	511	2,8	22	38	60	11,7	57	11,2	121	23,7	222	43,4	183	35,8
Medianeira	144	0,8	4	9	13	9,0	18	12,5	12	8,3	22	15,3	91	63,2
Menino Deus	247	1,3	5	9	14	5,7	18	7,3	13	5,3	25	10,1	162	65,6
Moinhos de Vento	56	0,3	2	11	13	23,2	12	21,4	2	3,6	1	1,8	46	82,1
Mont' Serrat	94	0,5	2	7	9	9,6	11	11,7	1	1,1	1	1,1	72	76,6
Navegantes	126	0,7	4	9	13	10,3	19	15,1	21	16,7	38	30,2	59	46,8
Nonoai	331	1,8	12	21	33	10,0	42	12,7	56	16,9	99	29,9	168	50,8
Partenon	701	3,8	27	48	75	10,7	82	11,7	132	18,8	233	33,2	312	44,5
Passo da Areia	216	1,2	13	13	26	12,0	24	11,1	21	9,7	18	8,3	135	62,5
Passo das Pedras	254	1,4	11	13	24	9,4	20	7,9	50	19,7	65	25,6	88	34,6
Pedra Redonda	3	0,0	0	0	0	0,0	0	0,0	0	0,0	0	0,0	3	100,0
Petrópolis	340	1,8	12	34	46	13,5	48	14,1	8	2,4	23	6,8	237	69,7
Ponta Grossa	104	0,6	1	4	5	4,8	10	9,6	23	22,1	37	35,6	44	42,3
Praia de Belas	27	0,1	1	1	2	7,4	2	7,4	3	11,1	11	40,7	13	48,1
Protásio Alves	526	2,8	18	40	58	11,0	57	10,8	72	13,7	133	25,3	251	47,7
Restinga	996	5,4	48	70	118	11,8	116	11,6	231	23,2	376	37,8	389	39,1
Rio Branco	151	0,8	6	12	18	11,9	18	11,9	10	6,6	12	7,9	111	73,5
Rubem Berta	1133	6,1	51	67	118	10,4	104	9,2	218	19,2	297	26,2	431	38,0
Santa Cecília	62	0,3	1	8	9	14,5	11	17,7	5	8,1	2	3,2	38	61,3
Santa Maria Goretti	49	0,3	1	6	7	14,3	8	16,3	8	16,3	10	20,4	31	63,3
Santa Teresa	725	3,9	28	45	73	10,1	72	9,9	148	20,4	312	43,0	284	39,2
Santana	220	1,2	6	23	29	13,2	34	15,5	17	7,7	23	10,5	149	67,7
Santo Antônio	107	0,6	2	15	17	15,9	22	20,6	6	5,6	7	6,5	65	60,7
São Geraldo	89	0,5	4	3	7	7,9	10	11,2	7	7,9	14	15,7	49	55,1
São João	171	0,9	9	5	14	8,2	9	5,3	34	19,9	61	35,7	85	49,7
São José	490	2,6	12	34	46	9,4	61	12,4	105	21,4	168	34,3	166	33,9
São Sebastião	96	0,5	9	7	16	16,7	8	8,3	5	5,2	19	19,8	58	60,4
Sarandi	972	5,2	35	69	104	10,7	103	10,6	153	15,7	253	26,0	467	48,0
Serraria	124	0,7	5	12	17	13,7	19	15,3	27	21,8	72	58,1	51	41,1
Teresópolis	197	1,1	6	12	18	9,1	20	10,2	21	10,7	53	26,9	91	46,2
Três Figueiras	44	0,2	2	2	4	9,1	5	11,4	1	2,3	4	9,1	30	68,2
Tristeza	182	1,0	3	15	18	9,9	26	14,3	17	9,3	21	11,5	121	66,5
Vila Assunção	44	0,2	2	1	3	6,8	5	11,4	3	6,8	2	4,5	36	81,8
Vila Conceição	24	0,1	0	0	0	0,0	2	8,3	2	8,3	9	37,5	10	41,7
Vila Ipiranga	184	1,0	6	11	17	9,2	19	10,3	10	5,4	14	7,6	117	63,6
Vila Jardim	226	1,2	12	13	25	11,1	24	10,6	29	12,8	61	27,0	95	42,0
Vila João Pessoa	139	0,7	3	5	8	5,8	10	7,2	22	15,8	46	33,1	57	41,0
Vila Nova	476	2,6	14	40	54	11,3	65	13,7	85	17,9	111	23,3	232	48,7
Bairro Ignorado	68	0,4	5	3	8	11,8	9	13,2	9	13,2	27	39,7	30	44,1
Total	18553	100,0	677	1312	1990	10,7	2105	11,3	2923	15,8	5130	27,7	8840	47,6

Tabela 7 - Distribuição dos nascidos vivos segundo bairro de moradia da mãe e indicadores de risco, Porto Alegre, RS, 2009

BAIRRO	Total de RN no bairro		Nasc vivo com peso < 2500 g				Idade gestacional < 37 sem.		Idade da mãe < 20 anos		Instrução da mãe < 1º grau completo		Cesarianas	
	n	%	≥37 sem	<37 sem	n	%	n	%	n	%	n	%	n	%
Aberta Morros	398	2,1	12	15	27	6,8	34	8,5	59	14,8	70	17,6	198	49,7
Agronomia	261	1,4	7	24	31	11,9	33	12,6	43	16,5	106	40,6	89	34,1
Anchieta	15	0,1	1	1	2	13,3	1	6,7	5	33,3	7	46,7	8	53,3
Arquipélago	81	0,7	0	0	0	9,8	0	11,5	0	28,7	0	68,0	0	26,2
Ilha da Pintada	40	0,2	3	1	4	10,0	4	10,0	4	10,0	11	27,5	21	52,5
Ilha das Flores	32	0,2	3	3	6	18,8	4	12,5	7	21,9	21	65,6	13	40,6
Ilha do Pavão	9	0,0	0	1	1	11,1	2	22,2	1	11,1	8	88,9	5	55,6
Ilha G. Marinheiros	44	0,2	4	2	6	13,6	3	6,8	10	22,7	23	52,3	21	47,7
Outras Ilhas	10	0,1	0	2	2	20,0	3	30,0	1	10,0	4	40,0	6	60,0
Auxiliadora	85	0,5	2	7	9	10,6	12	14,1	1	1,2	1	1,2	66	77,6
Azenha	143	0,8	6	9	15	10,5	14	9,8	24	16,8	25	17,5	78	54,5
Bela Vista	80	0,4	2	4	6	7,5	6	7,5	1	1,3	3	3,8	67	83,8
Belém Novo	142	0,8	6	7	13	9,2	12	8,5	25	17,6	47	33,1	66	46,5
Belém Velho	153	0,8	4	11	15	9,8	13	8,5	28	18,3	55	35,9	54	35,3
Boa Vista	74	0,4	3	6	9	12,2	7	9,5	1	1,4	4	5,4	59	79,7
Bom Fim	77	0,4	3	10	13	16,9	11	14,3	4	5,2	4	5,2	61	79,2
Bom Jesus	546	2,9	15	35	50	9,2	57	10,4	115	21,1	232	42,5	187	34,2
Camaquã	251	1,3	12	17	29	11,6	26	10,4	26	10,4	53	21,1	145	57,8
Cascata	383	2,1	13	35	49	12,8	58	15,1	76	19,8	120	31,3	154	40,2
Cavahada	297	1,6	10	26	36	12,1	35	11,8	43	14,5	60	20,2	175	58,9
Cel Aparício Borges	377	2,0	13	21	34	9,0	33	8,8	62	16,4	134	35,5	153	40,6
Centro	313	1,7	6	15	21	6,7	33	10,5	25	8,0	43	13,7	207	66,1
Chácara das Pedras	61	0,3	1	1	2	3,3	3	4,9	5	8,2	3	4,9	40	65,6
Chapéu do Sol	112	0,6	11	5	16	14,3	13	11,6	27	24,1	42	37,5	36	32,1
Cidade Baixa	130	0,7	6	7	14	10,8	15	11,5	7	5,4	6	4,6	95	73,1
Cristal	349	1,9	13	28	41	11,7	46	13,2	53	15,2	92	26,4	171	49,0
Cristo Redentor	159	0,9	9	8	17	10,7	20	12,6	15	9,4	11	6,9	117	73,6
Espirito Santo	80	0,4	2	5	7	8,8	8	10,0	8	10,0	13	16,3	52	65,0
Farrapos	306	1,6	8	18	26	8,5	36	11,8	67	21,9	107	35,0	121	39,5
Farroupilha	7	0,0	1	0	1	14,3	1	14,3	1	14,3	1	14,3	4	57,1
Floresta	126	0,7	5	5	10	7,9	8	6,3	10	7,9	15	11,9	82	65,1
Glória	104	0,6	4	11	15	14,4	14	13,5	12	11,5	26	25,0	56	53,8
Guarujá	48	0,3	0	3	3	6,3	3	6,3	5	10,4	6	12,5	24	50,0
Higienópolis	116	0,6	0	12	12	10,3	17	14,7	3	2,6	3	2,6	99	85,3
Hípica	117	0,6	6	4	10	8,5	12	10,3	20	17,1	30	25,6	65	55,6
Humaitá	178	1,0	12	12	24	13,5	13	7,3	13	7,3	45	25,3	96	53,9
Independência	55	0,3	2	3	5	9,1	4	7,3	5	9,1	4	7,3	34	61,8
Ipanema	93	0,5	4	6	10	10,8	13	14,0	12	12,9	18	19,4	59	63,4
Jardim Botânico	130	0,7	0	9	9	6,9	14	10,8	9	6,9	13	10,0	91	70,0
Jardim Carvalho	375	2,0	9	22	31	8,3	42	11,2	62	16,5	127	33,9	158	42,1
Jardim do Salso	46	0,2	0	1	1	2,2	1	2,2	1	2,2	2	4,3	32	69,6
Jardim Floresta	45	0,2	0	5	5	11,1	5	11,1	6	13,3	12	26,7	27	60,0
Jardim Itu-Sabará	328	1,8	10	24	34	10,4	41	12,5	34	10,4	37	11,3	209	63,7
Jardim Lindóia	64	0,3	1	2	3	4,7	5	7,8	2	3,1	5	7,8	47	73,4
Jardim São Pedro	32	0,2	1	2	3	9,4	4	12,5	2	6,3	1	3,1	24	75,0
Lageado	46	0,2	1	2	3	6,5	7	15,2	4	8,7	18	39,1	23	50,0

Continua

Equipe de Vigilância de Eventos Vitais, Doenças e Agravos não Transmissíveis CGVS / SMS / PMPA

Tabela 7 - Distribuição dos nascidos vivos segundo bairro de moradia da mãe e indicadores de risco, Porto Alegre, RS, 2009

BAIRRO	Total de RN no bairro		Nasc vivo com peso < 2500 g				Idade gestacional <37 sem.		Idade da mãe < 20 anos		Instrução da mãe < 1º grau completo		Cesarianas	
	n	%	≥37 sem	<37 sem	n	%	n	%	n	%	n	%	n	%
Lami	103	0,6	3	5	8	7,8	10	9,7	17	16,5	37	35,9	46	44,7
Lomba do Pinheiro	890	4,8	40	61	101	11,3	93	10,4	202	22,7	325	36,5	305	34,3
Marcílio Dias	11	0,1	1	0	1	9,1	0	0,0	0	0,0	6	54,5	2	18,2
Mário Quintana	512	2,7	20	29	49	9,6	50	9,8	123	24,0	188	36,7	193	37,7
Medianeira	139	0,7	5	7	12	8,6	13	9,4	15	10,8	26	18,7	78	56,1
Menino Deus	261	1,4	7	22	29	11,1	35	13,4	14	5,4	20	7,7	183	70,1
Moinhos de Vento	55	0,3	2	3	5	9,1	6	10,9	0	0,0	0	0,0	42	76,4
Mont' Serrat	104	0,6	3	10	13	12,5	12	11,5	1	1,0	1	1,0	90	86,5
Navegantes	118	0,6	0	6	6	5,1	8	6,8	28	23,7	50	42,4	59	50,0
Nonoai	331	1,8	16	26	42	12,7	38	11,5	64	19,3	95	28,7	174	52,6
Partenon	639	3,4	22	45	67	10,5	71	11,1	80	12,5	155	24,3	306	47,9
Passo da Areia	228	1,2	12	18	30	13,2	24	10,5	17	7,5	19	8,3	158	69,3
Passo das Pedras	228	1,2	9	15	24	10,5	23	10,1	37	16,2	79	34,6	80	35,1
Pedra Redonda	3	0,0	0	0	0	0,0	0	0,0	0	0,0	0	0,0	3	100,0
Petrópolis	340	1,8	9	26	35	10,3	37	10,9	8	2,4	17	5,0	263	77,4
Ponta Grossa	108	0,6	5	4	9	8,3	10	9,3	15	13,9	37	34,3	48	44,4
Praia de Belas	34	0,2	1	2	3	8,8	5	14,7	7	20,6	9	26,5	20	58,8
Protásio Alves	526	2,8	13	37	50	9,5	53	10,1	53	10,1	103	19,6	274	52,1
Restinga	1007	5,4	35	81	116	11,5	130	12,9	222	22,0	381	37,8	394	39,1
Rio Branco	184	1,0	6	15	21	11,4	21	11,4	5	2,7	9	4,9	140	76,1
Rubem Berta	1143	6,1	46	66	112	9,8	98	8,6	188	16,4	264	23,1	486	42,5
Santa Cecília	45	0,2	0	7	7	15,6	9	20,0	6	13,3	4	8,9	31	68,9
Santa Maria Goretti	52	0,3	1	4	5	9,6	5	9,6	8	15,4	7	13,5	28	53,8
Santa Teresa	743	4,0	33	63	96	12,9	91	12,2	151	20,3	299	40,2	325	43,7
Santana	205	1,1	2	17	19	9,3	31	15,1	18	8,8	17	8,3	135	65,9
Santo Antônio	129	0,7	3	12	15	11,6	17	13,2	4	3,1	11	8,5	94	72,9
São Geraldo	84	0,5	1	8	9	10,7	14	16,7	3	3,6	11	13,1	53	63,1
São João	221	1,2	9	14	23	10,4	21	9,5	45	20,4	75	33,9	115	52,0
São José	594	3,2	26	39	65	10,9	69	11,6	117	19,7	218	36,7	214	36,0
São Sebastião	96	0,5	3	8	11	11,5	10	10,4	11	11,5	13	13,5	54	56,3
Sarandi	973	5,2	44	68	112	11,5	95	9,8	132	13,6	235	24,2	493	50,7
Serraria	113	0,6	7	3	10	8,8	8	7,1	17	15,0	54	47,8	33	29,2
Teresópolis	233	1,2	7	20	27	11,6	31	13,3	25	10,7	88	37,8	100	42,9
Três Figueiras	38	0,2	2	3	5	13,2	6	15,8	4	10,5	2	5,3	20	52,6
Tristeza	185	1,0	2	15	17	9,2	24	13,0	12	6,5	19	10,3	131	70,8
Vila Assunção	27	0,1	1	0	1	3,7	2	7,4	1	3,7	2	7,4	19	70,4
Vila Conceição	43	0,2	2	1	3	7,0	2	4,7	12	27,9	12	27,9	16	37,2
Vila Ipiranga	208	1,1	4	8	12	5,8	17	8,2	13	6,3	13	6,3	144	69,2
Vila Jardim	200	1,1	10	15	25	12,5	25	12,5	25	12,5	56	28,0	93	46,5
Vila João Pessoa	131	0,7	7	8	15	11,5	16	12,2	30	22,9	40	30,5	54	41,2
Vila Nova	490	2,6	11	39	51	10,4	65	13,3	65	13,3	100	20,4	252	51,4
Bairro Ignorado	54	0,3	2	4	6	11,1	7	13,0	15	27,8	26	48,1	29	53,7
Total	18665	100,0	663	1281	1947	10,4	2048	11,0	2754	14,8	4791	25,7	9372	50,2

Tabela 8 – Série Histórica da distribuição dos nascidos vivos segundo gerência distrital de moradia da mãe, Porto Alegre, RS, 2001-2009

Gerência Distrital	2001	2002	2003	2004	2005	2006	2007	2008	2009
1- Centro	2.490	2.317	2.282	2.360	2.326	2.298	2.264	2.359	2.422
2 - Noroeste/ Humaitá/ Navegantes/Ilhas	2.320	2.294	2.262	2.375	2.165	2.159	2.000	2.059	2.138
3 - Norte/Eixo Baltazar	2.536	2.343	2.361	2.636	2.514	2.454	2.305	2.411	2.459
4 - Leste/Nordeste	2.508	2.397	2.336	2.331	2.309	2.229	2.120	2.127	2.038
5 - Glória/Cruzeiro/Cristal	2.307	2.035	2.160	2.244	2.194	2.114	2.032	2.254	2.336
6 - Sul/Centro Sul	2.481	2.263	2.247	2.407	2.430	2.301	2.363	2.308	2.290
7 - Lomba do Pinheiro/Partenon	3.313	3.098	2.975	3.145	3.146	2.895	2.706	2.674	2.660
8 - Restinga/Extremo sul	1.635	1.692	1.558	1.613	1.574	1.485	1.499	1.216	1.184
Ignorado	1.275	1.592	1.016	418	272	448	520	1.145	1.138
Total	20.865	20.031	19.197	19.529	18.930	18.383	17.809	18.553	18.665

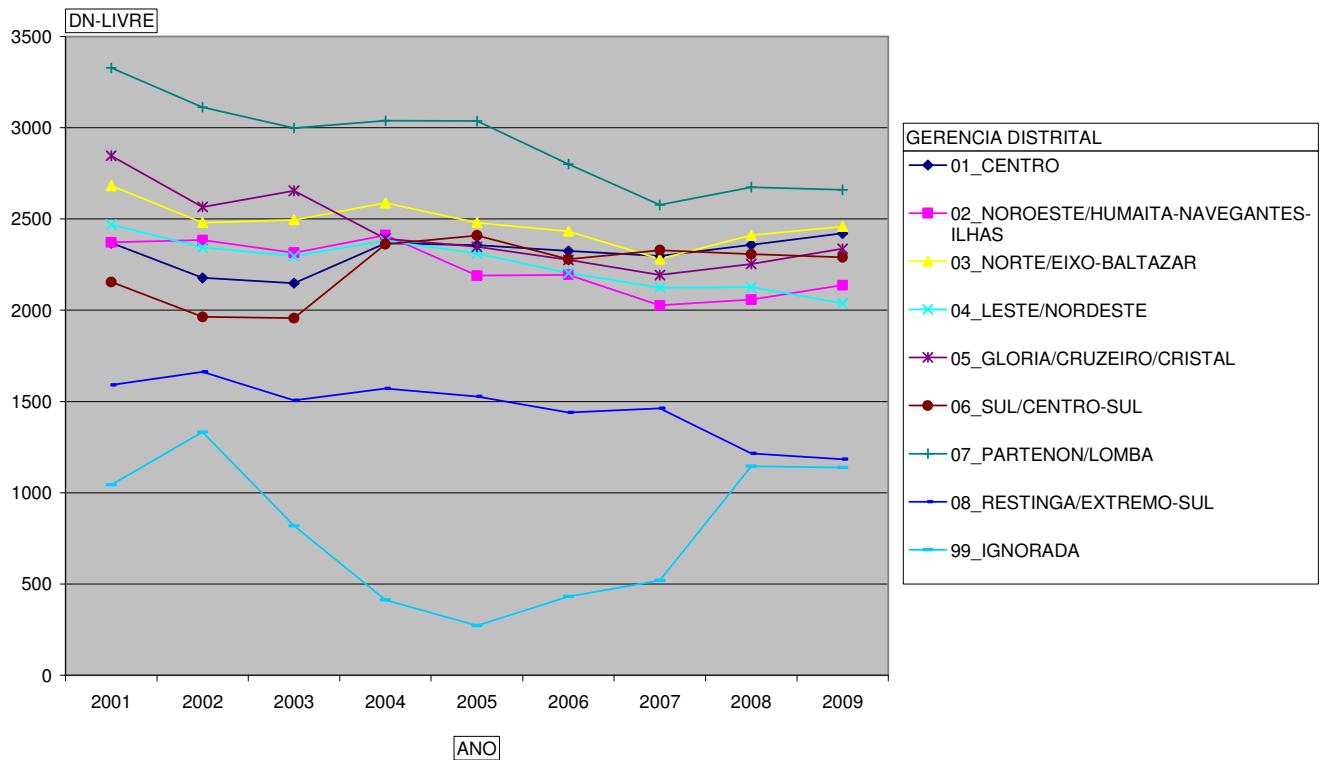
**FIGURA 3** - Série Histórica da distribuição dos Nascidos Vivos residentes no município segundo gerência distrital de saúde, Porto Alegre, RS, 2001-2007

TABELA 9 - Distribuição dos Nascidos Vivos segundo Gerência Distrital ou Região do Planejamento de moradia da mãe e Indicadores de risco, Porto Alegre, RS, 2008

Gerência Distrital	Total de RN na ROP		Nascidos Vivos com Peso < 2500 g				Idade Gestacional		Idade da Mãe < 20 anos		Instrução da Mãe < 1º grau Completo		Cesarianas	
			≥37 sem	<37 sem	Total		<37 sem.		<20 anos		<1º grau Completo		Cesarianas	
	n	%	n	n	n	%	n	%	n	%	n	%	n	%
1- Centro	2359	12,7	78	199	277	11,7	292	12,4	162	6,9	255	10,8	1579	66,9
2 - Noroeste/ Humaitá/ Navegantes/Ilhas	2059	11,1	90	142	232	11,3	224	10,9	258	12,5	411	20,0	1172	56,9
3 - Norte/Eixo Baltazar	2411	13,0	99	163	262	10,9	244	10,1	383	15,9	550	22,8	1078	44,7
4 - Leste/Nordeste	2127	11,5	69	130	199	9,4	204	9,6	375	17,6	703	33,1	892	41,9
5 - Glória/Cruzeiro/Cristal	2254	12,1	80	147	227	10,1	251	11,1	389	17,3	827	36,7	936	41,5
6 - Sul/Centro Sul	2308	12,4	59	158	218	9,4	286	12,4	314	13,6	482	20,9	1272	55,1
7 - Lomba do Pinheiro/ Partenon	2674	14,4	93	200	293	11,0	330	12,3	513	19,2	925	34,6	1026	38,4
8 - Restinga/Extremo sul	1216	6,6	53	89	142	11,7	145	11,9	263	21,6	484	39,8	481	39,6
Ignorado	1145	6,2	56	84	140	12,2	129	11,3	266	23,2	493	43,1	404	35,3
Total	18553	100,0	677	1312	1990	10,7	2105	11,3	2923	15,8	5130	27,7	8840	47,6

TABELA 10 - Distribuição dos Nascidos Vivos segundo Gerência Distrital ou Região do Planejamento de moradia da mãe e Indicadores de risco, Porto Alegre, RS, 2009

Gerência Distrital	Total de RN na ROP		Nascidos Vivos com Peso < 2500 g				Idade Gestacional		Idade da Mãe < 20 anos		Instrução da Mãe < 1º grau Completo		Cesarianas	
			≥37 sem	<37 sem	Total		<37 sem.		<20 anos		<1º grau Completo		Cesarianas	
	n	%	n	n	n	%	n	%	n	%	n	%	n	%
1- Centro	2422	13,0	64	178	243	10,0	277	11,4	153	6,3	193	8,0	1726	71,3
2 - Noroeste/ Humaitá/ Navegantes/Ilhas	2138	11,5	74	141	215	10,1	222	10,4	246	11,5	413	19,3	1297	60,7
3 - Norte/Eixo Baltazar	2459	13,2	97	158	255	10,4	236	9,6	333	13,5	529	21,5	1176	47,8
4 - Leste/Nordeste	2038	10,9	65	133	198	9,7	222	10,9	341	16,7	619	30,4	912	44,7
5 - Glória/Cruzeiro/Cristal	2336	12,5	95	191	287	12,3	288	12,3	405	17,3	803	34,4	1029	44,0
6 - Sul/Centro Sul	2290	12,3	75	142	218	9,5	247	10,8	303	13,2	452	19,7	1282	56,0
7 - Lomba do Pinheiro/Partenon	2660	14,3	97	182	279	10,5	300	11,3	470	17,7	850	32,0	1068	40,2
8 - Restinga/Extremo sul	1184	6,3	46	84	130	11,0	140	11,8	240	20,3	434	36,7	491	41,5
Ignorado	1138	6,1	50	72	122	10,7	116	10,2	263	23,1	498	43,8	391	34,4
Total	18665	100,0	663	1281	1947	10,4	2048	11,0	2754	14,8	4791	25,7	9372	50,2

PESO5_2|Agrupar1

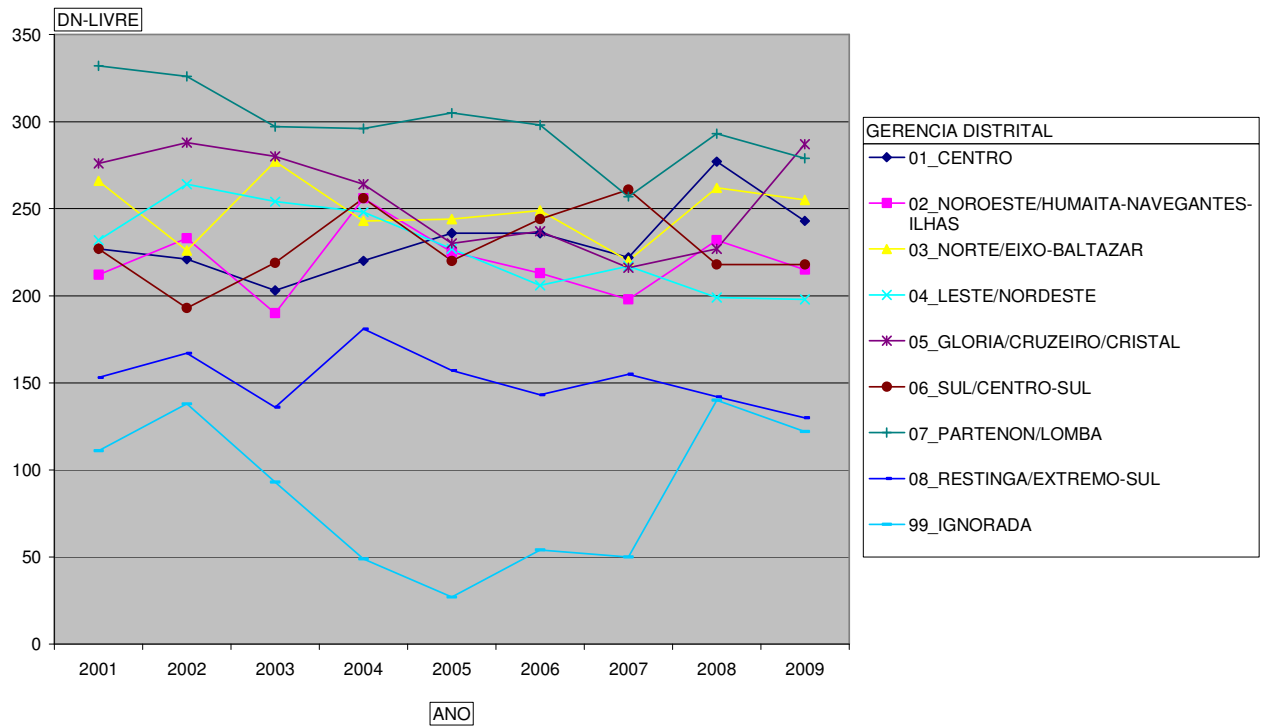


FIGURA 4 - Série Histórica da distribuição dos Nascidos Vivos com baixo peso residentes no município segundo gerência distrital de saúde, Porto Alegre, RS, 2001-2009

ESCOLARIDADE DA MAE|(Tudo)

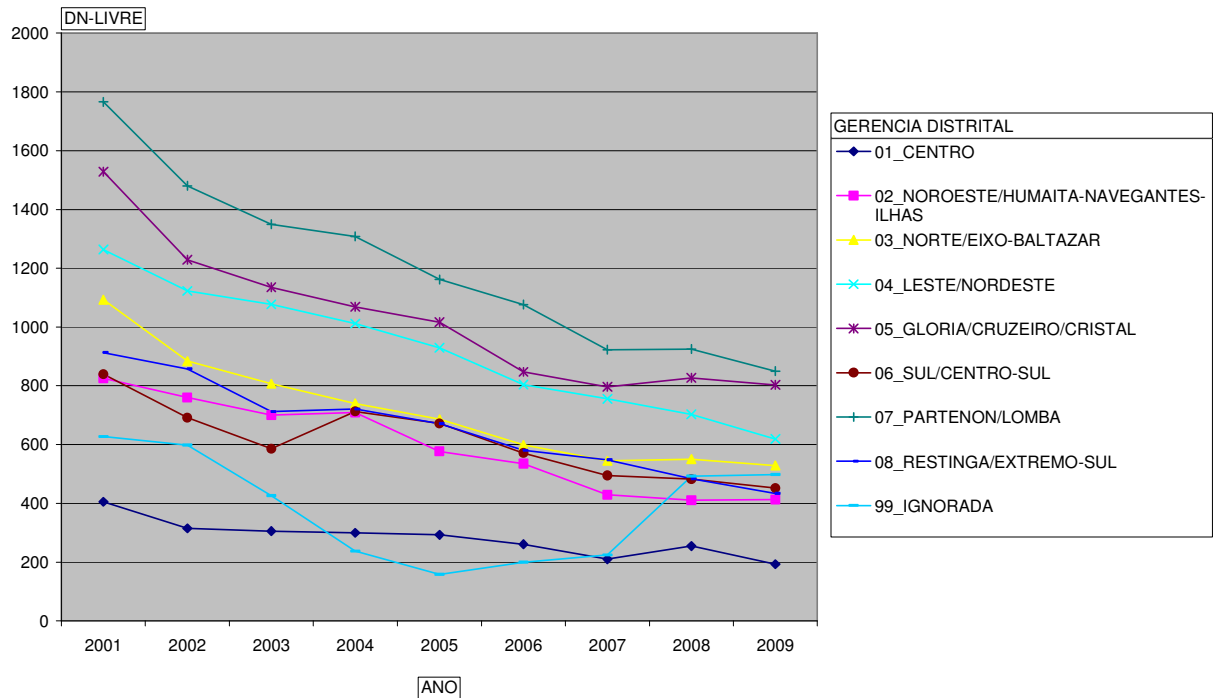


FIGURA 5 - Série Histórica da distribuição dos Nascidos Vivos com baixa instrução da mãe residentes no município segundo gerência distrital de saúde, Porto Alegre, RS, 2001-2009

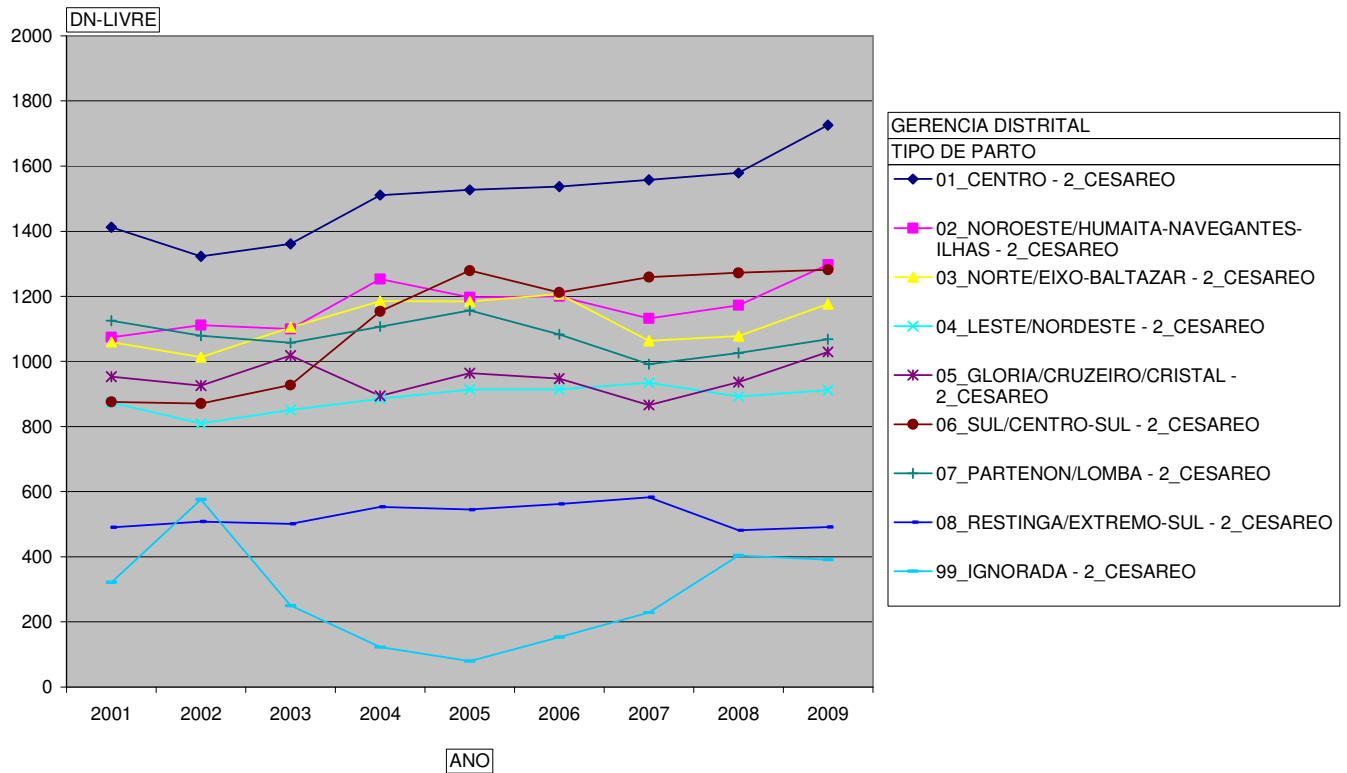


FIGURA 6 - Série Histórica da distribuição dos Nascidos Vivos com parto cesáreo residentes no município segundo gerência distrital de saúde, Porto Alegre, RS, 2001-2009

FAIXA ETARIA MATERNA (Tudo)

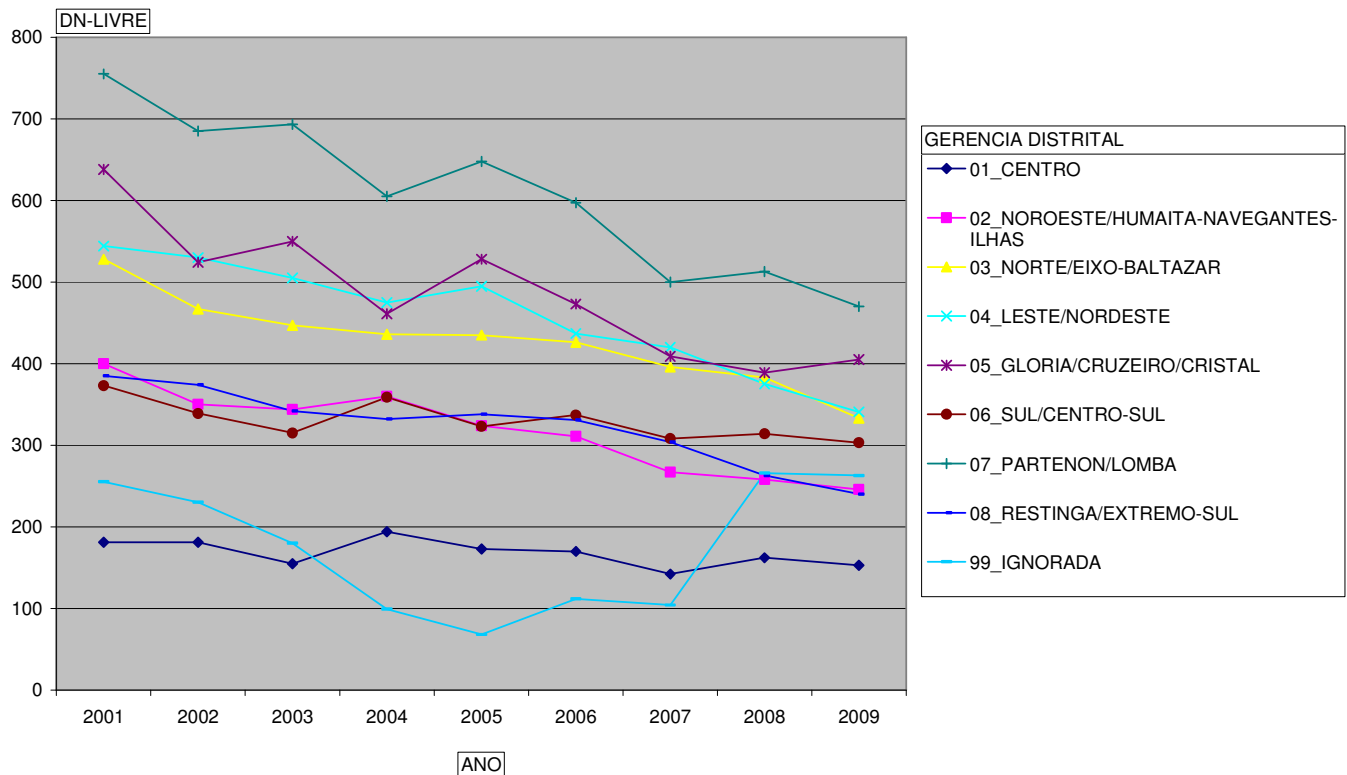


FIGURA 7 - Série Histórica da distribuição dos Nascidos Vivos de mães adolescentes residentes no município segundo gerência distrital de saúde, Porto Alegre, RS, 2001-2009

Equipe de Vigilância de Eventos Vitais, Doenças e Agravos não Transmissíveis CGVS / SMS / PMPA

TABELA 11 - Distribuição dos Nascidos Vivos segundo Região do Distrito Sanitário / Orçamento Participativo de moradia da mãe e Indicadores de risco, Porto Alegre, RS, 2008

ROP	Total de RN na ROP		Nascidos Vivos com Peso < 2500 g				Idade Gestacional < 37 sem.		Idade da Mãe < 20 anos		Instrução da Mãe < 1º grau Completo		Cesarianas	
			≥37 sem		<37 sem		Total							
	n	%	n	n	n	%	n	%	n	%	N	%	n	%
1	730	3,9	35	55	90	12,3	89	12,2	148	20,3	264	36,2	300	41,1
2	1329	7,2	55	87	142	10,7	135	10,2	110	8,3	147	11,1	872	65,6
3	1606	8,7	48	95	143	8,9	150	9,3	252	15,7	491	30,6	706	44,0
4	1040	5,6	45	79	124	11,9	122	11,7	231	22,2	418	40,2	348	33,5
5	1284	6,9	53	82	135	10,5	121	9,4	223	17,4	325	25,3	546	42,5
6	521	2,8	21	35	56	10,7	54	10,4	123	23,6	212	40,7	186	35,7
7	1634	8,8	48	121	169	10,3	208	12,7	282	17,3	507	31,0	678	41,5
8	768	4,1	37	56	93	12,1	90	11,7	183	23,8	300	39,1	293	38,2
9	846	4,6	26	60	86	10,2	103	12,2	140	16,5	313	37,0	334	39,5
10	1255	6,8	48	71	119	9,5	128	10,2	223	17,8	453	36,1	539	42,9
11	153	0,8	6	16	22	14,4	20	13,1	26	17,0	61	39,9	63	41,2
12	1335	7,2	35	91	126	9,4	165	12,4	195	14,6	291	21,8	712	53,3
13	448	2,4	16	33	49	10,9	55	12,3	80	17,9	184	41,1	188	42,0
14	1127	6,1	46	81	127	11,3	123	10,9	160	14,2	225	20,0	532	47,2
15	973	5,2	24	67	92	9,5	121	12,4	119	12,2	191	19,6	560	57,6
16	2359	12,7	78	199	277	11,7	292	12,4	162	6,9	255	10,8	1579	66,9
Ign	1145	6,2	56	84	140	12,2	129	11,3	266	23,2	493	43,1	404	35,3
Total	18553	100,0	677	1312	1990	10,7	2105	11,3	2923	15,8	5130	27,7	8840	47,6

TABELA 12 - Distribuição dos Nascidos Vivos segundo Região do Distrito Sanitário / Orçamento Participativo de moradia da mãe e Indicadores de risco, Porto Alegre, RS, 2009

ROP	Total de RN na ROP		Nascidos Vivos com Peso < 2500 g				Idade Gestacional < 37 sem.		Idade da Mãe < 20 anos		Instrução da Mãe < 1º grau Completo		Cesarianas	
			≥37 sem		<37 sem		Total							
	n	%	n	n	n	%	n	%	n	%	n	%	n	%
1	778	4,2	30	51	81	10,4	82	10,5	123	15,8	250	32,1	376	48,3
2	1360	7,3	44	90	134	9,9	140	10,3	123	9,0	163	12,0	921	67,7
3	1522	8,2	47	102	149	9,8	172	11,3	229	15,0	437	28,7	711	46,7
4	949	5,1	36	66	102	10,7	99	10,4	207	21,8	343	36,1	331	34,9
5	1337	7,2	55	78	133	9,9	121	9,1	206	15,4	314	23,5	617	46,1
6	516	2,8	18	31	49	9,5	50	9,7	112	21,7	182	35,3	201	39,0
7	1711	9,2	61	116	177	10,3	201	11,7	263	15,4	507	29,6	737	43,1
8	755	4,0	26	62	88	11,7	97	12,8	169	22,4	278	36,8	307	40,7
9	917	4,9	36	72	109	11,9	113	12,3	158	17,2	299	32,6	382	41,7
10	1279	6,9	54	110	164	12,8	156	12,2	219	17,1	453	35,4	584	45,7
11	140	0,8	5	9	14	10,0	19	13,6	28	20,0	51	36,4	63	45,0
12	1313	7,0	43	91	135	10,3	147	11,2	190	14,5	277	21,1	713	54,3
13	429	2,3	20	22	42	9,8	43	10,0	71	16,6	156	36,4	184	42,9
14	1122	6,0	42	80	122	10,9	115	10,2	127	11,3	215	19,2	559	49,8
15	977	5,2	32	51	83	8,5	100	10,2	113	11,6	175	17,9	569	58,2
16	2422	13,0	64	178	243	10,0	277	11,4	153	6,3	193	8,0	1726	71,3
Ign	1138	6,1	50	72	122	10,7	116	10,2	263	23,1	498	43,8	391	34,4
Total	18665	100,0	663	1281	1947	10,4	2048	11,0	2754	14,8	4791	25,7	9372	50,2

Anexo A

Síntese de Informações de Saúde de Porto Alegre NASCIDOS VIVOS E MORTALIDADE INFANTIL

Serie histórica da síntese de informações sobre Nascidos Vivos de mães residentes em Porto Alegre, Porto Alegre, 2000-2009

INDICADORES	2000	2001	2002	2003	2004	2005	2006	2007	2008	2009
Número de Nascidos Vivos	23.518	20.865	20.031	19.197	19.529	18.930	18.383	17.809	18.553	18.665
Coeficiente Geral de Natalidade*	17,28	15,19	14,48	13,77	13,90	13,25	12,76	12,26	12,97	12,99
Coeficiente Geral de Fecundidade**	52,38	46,04	43,88	41,73	42,13	40,15	38,66	38,80	41,26	41,50
Percentuais										
Parto hospitalar	98,8	99,0	99,2	99,2	99,5	99,4	99,5	99,3	99,3	99,4
Parto domiciliar	0,7	0,6	0,5	0,5	0,4	0,4	0,4	0,4	0,5	0,3
Cesarianas	37,3	39,2	41,0	42,5	44,4	46,7	47,9	48,4	47,7	50,2
Prematuridade (até 37 semanas)	9,9	9,9	10,0	10,8	10,7	10,2	10,6	10,4	11,3	11,0
Baixo peso (2500g ou menos)	9,7	9,8	10,3	10,1	10,3	9,9	10,2	10,1	10,7	10,4
Muito baixo peso (1500g ou menos)	1,6	1,6	1,6	1,7	1,6	1,5	1,5	1,6	1,7	1,7
Malformações congênitas	1,0	1,3	1,4	1,3	1,4	1,6	1,8	1,6	1,7	1,7
Desnutrição intra-uterina***	3,6	3,7	3,9	3,7	3,7	3,4	3,4	3,7	3,6	3,5
Pré-natal com mais que 6 consultas	51,7	57,1	61,1	62,4	69,7	68,3	70,4	69,5	70,3	69,6
Mãe adolescente (< 20 anos)	19,5	19,5	18,4	18,4	17,1	17,6	17,4	16,0	15,8	14,8
Mães menores de 15 anos	0,9	0,8	0,8	0,8	0,8	0,6	0,7	0,7	0,7	0,6
Mães com 1º grau incompleto	44,9	44,4	39,7	37,0	34,9	32,5	29,8	27,7	27,6	25,7
Mães com 12 anos ou + de escolaridade	21,3	21,1	26,0	26,0	28,6	29,3	29,0	28,2	30,6	31,8

* por 1.000 habitantes

** por 1.000 mulheres de 10 a 49 anos

*** crianças com peso < 2500g e a termo

Dados populacionais: DATASUS, acessados em 08/12/2010

Mortalidade Infantil (menores de 1 ano)

	2000	2001	2002	2003	2004	2005	2006	2007	2008	2009
Número de óbitos	349	296	279	256	239	244	223	212	216	182
0 - 27 dias	197	179	144	143	146	137	131	113	141	111
0 - 6 dias	142	110	94	98	89	90	92	74	98	72
7 - 27 dias	55	69	50	45	57	47	39	39	43	39
28 dias - 1 ano	152	117	135	113	93	107	92	99	75	71
Percentuais										
Mortalidade Neonatal	56,4	60,5	51,6	55,9	61,1	56,2	58,7	53,3	65,3	61,0
Mortalidade Pós-neonatal	43,6	39,5	48,4	44,1	38,9	43,8	41,3	46,7	34,7	39,0
Coefficientes*										
Coefficiente de Mortalidade Infantil	14,84	14,19	13,93	13,34	12,24	12,89	12,13	11,90	11,64	9,7
Coefficiente Mortalidade Neonatal	8,38	8,58	7,19	7,45	7,48	7,24	7,13	6,35	7,60	5,9
- Coeficiente Mort. Neonatal Precoce	6,04	5,27	4,69	5,10	4,56	4,76	5,00	4,16	5,28	3,8
- Coeficiente Mort. Neonatal Tardia	2,34	3,31	2,49	2,34	2,92	2,48	2,12	2,19	2,32	2,1
Coefficiente Mortalidade Pós-neonatal	6,46	5,61	6,74	5,89	4,76	5,65	5,00	5,56	4,04	3,8
Principais Grupos Causas (%)										
Afecções Perinatais	48,7	49,3	44,1	47,7	48,5	58,8	53,4	45,7	54,2	58,2
Malformações Congênitas	23,5	26,7	27,9	28,5	27,2	27,5	26,5	28,8	29,2	21,4
Doenças do Aparelho Respiratório	9,4	7,4	7,5	9,4	10,9	7,4	2,2	7,1	6,0	10,4
Causas Externas	6,0	5,4	7,9	3,9	4,2	5,7	9,0	9,9	2,8	3,2
Doenças Infecto Parasitárias	4,3	4,4	3,6	3,9	3,8	3,7	1,8	2,8	2,8	1,6
Sintomas, sinais e achados anormais de exames clínicos e de laboratório	3,2	3,7	4,7	2,7	2,5	2,5	2,7	1,9	1,9	2,7

* por 1.000 habitantes

Distribuição dos óbitos infantis e CMI*, segundo gerência distrital, Porto Alegre, 2008

GD	nº de Óbitos				Coeficientes de Mortalidade		
	NV	Neo	Pós Neo	Total	Neo	Pós Neo	Total
GD 1 - Centro	2359	13	9	22	5,51	3,82	9,33
GD 2 - Noroeste/Humaitá-Navegantes-Ilhas	2059	15	7	22	7,29	3,40	10,68
GD 3 - Norte/Eixo da Baltazar	2411	20	10	30	8,30	4,15	12,44
GD 4 - Leste/Nordeste	2127	16	8	24	7,52	3,76	11,28
GD 5 - Glória/Cruzeiro/Cristal	2254	21	9	30	9,32	3,99	13,31
GD 6 - Sul/Centro Sul	2308	10	6	16	4,33	2,60	6,93
GD 7 - Partenon/Lomba do Pinheiro	2674	27	17	44	10,10	6,36	16,45
GD 8 - Restinga/Extremo-Sul	1216	12	4	16	9,87	3,29	13,16
ignorada	1145	7	5	12	6,11	4,37	10,48
Total	18553	141	75	216	7,60	4,04	11,64

*por 1.000 NV
 fonte: SIM/CGVS/SMS/PMPA

Distribuição dos óbitos infantis e CMI*, segundo gerência distrital, Porto Alegre, 2009

GD	nº de Óbitos				Coeficientes de Mortalidade		
	NV	Neo	Pós Neo	Total	Neo	Pós Neo	Total
GD 1 - Centro	2422	7	9	16	2,89	3,72	6,61
GD 2 - Noroeste/Humaitá-Navegantes-Ilhas	2138	14	7	21	6,55	3,27	9,82
GD 3 - Norte/Eixo da Baltazar	2459	15	5	20	6,10	2,03	8,13
GD 4 - Leste/Nordeste	2038	17	9	26	8,34	4,42	12,76
GD 5 - Glória/Cruzeiro/Cristal	2336	15	7	22	6,42	3,00	9,42
GD 6 - Sul/Centro Sul	2290	18	8	26	7,86	3,49	11,35
GD 7 - Partenon/Lomba do Pinheiro	2660	12	17	29	4,51	6,39	10,90
GD 8 - Restinga/Extremo-Sul	1184	4	4	8	3,38	3,38	6,76
ignorada	1138	9	5	14	7,91	4,39	12,30
Total	18665	111	71	182	5,9	3,8	9,7

*por 1.000 NV
 fonte: SIM/CGVS/SMS/PMPA

Anexo B

Fórmulas para Cálculo de Coeficientes

Mortalidade Geral	
Coeficiente de Mortalidade Geral	$CMG = \frac{\text{óbito totais}}{\text{população estimada no meio do período}} \times 1000$
Coeficiente de Mortalidade por Grupo de Causa	$CMGC = \frac{\text{óbitos por capítulo da CID (grupos de causa)}}{\text{população estimada no meio do período}} \times 100.000$
Indicador NELSON DE MORAES (faixas etárias utilizadas: menores de 1 ano, de 1 a 4 anos, de 5 a 19 anos, de 20 a 49 anos, maiores de 50 anos).	$INM = \frac{\text{óbito pela faixa etária}}{\text{total de óbitos}} \times 100$
Coeficiente de Mortalidade Específica por Causa	$CMEC = \frac{\text{óbitos por causa específica}}{\text{população estimada total no meio do período}} \times 100.000$
Mortalidade Proporcional por Grupo de Causa ou Faixa Etária	$MP = \frac{\text{óbitos por causa grupo de causa ou faixa etária}}{\text{total de óbitos ocorridos}} \times 100$
Mortalidade Fetal	
Coeficiente de Mortalidade Fetal	$CMF = \frac{\text{óbitos fetais}}{\text{total de nascidos vivos}} \times 1.000$
Mortalidade Perinatal	
Coeficiente de Mortalidade Perinatal I	$CMPI = \frac{\text{ób.fet. c/mais de 27 sem. de gestação} + \text{óbitos c/até 6 dias}}{\text{total de nascidos vivos} + \text{ób.fet. c/mais de 27 sem. de gestação}} \times 1.000$
Coeficiente de Mortalidade Perinatal II	$CMPII = \frac{\text{ób.fet. c/mais de 21 sem. de gestação} + \text{óbitos c/até 27 dias}}{\text{total de nascidos vivos} + \text{ób.fet. c/mais de 21 sem. de gestação}} \times 1.000$
Coeficiente de Mortalidade Perinatal III	$CMPIII = \frac{\text{ób.fet. c/mais de 21 sem. de gestação} + \text{óbitos c/até 6 dias}}{\text{total de nascidos vivos} + \text{ób.fet. c/mais de 21 sem. de gestação}} \times 1.000$
Mortalidade Infantil	
Coeficiente de Mortalidade Neonatal Precoce	$CMNP = \frac{\text{óbitos com até 6 dias de vida}}{\text{total de nascidos vivos}} \times 1.000$
Coeficiente de Mortalidade Neonatal Tardia	$CMNT = \frac{\text{óbitos de 7 a 27 dias de vida}}{\text{total de nascidos vivos}} \times 1.000$
Coeficiente de Mortalidade Neonatal	$CMN = \frac{\text{óbitos com até 27 dias de vida}}{\text{total de nascidos vivos}} \times 1.000$
Coeficiente de Mortalidade Infantil Tardia ou Pós-Neonatal	$CMIT = \frac{\text{óbitos de 28 a 364 dias de vida}}{\text{total de nascidos vivos}} \times 1.000$
Coeficiente de Mortalidade Infantil	$CMI = \frac{\text{óbitos até 364 dias de vida}}{\text{total de nascidos vivos}} \times 1.000$
Coeficiente de Mortalidade Infantil por Grupo de Causa	$CMIGC = \frac{\text{óbitos por capítulo da CID (grupos de causa)}}{\text{total de nascidos vivos}} \times 1.000$
Coeficiente de Mortalidade Infantil por Causa Específica	$CMICE = \frac{\text{óbitos por causa específica}}{\text{total de nascidos vivos}} \times 10.000$

Mortalidade em Menores de 5 Anos

Taxa de Mortalidade em Menores de 5 Anos $TMM5 = \frac{\text{óbitos menores de 5 anos}}{\text{total nascidos vivos}} \times 1.000$

Coefficiente de Mortalidade em menores de 5 Anos $CMM5 = \frac{\text{óbitos menores de 5 anos}}{\text{total crianças menores de 5 anos}} \times 1.000$

Mortalidade Materna

Coefficiente de Mortalidade Materna $CMM = \frac{\text{ób. p/causas maternas em gestantes e até 42 dias após parto}}{\text{total de nascidos vivos}} \times 10.000$

Coefficiente de Mortalidade Materna Tardio $CMM_{\text{tardio}} = \frac{\text{ób. p/causas maternas entre 43º e 364º dia após parto}}{\text{total de nascidos vivos}} \times 10.000$

Coefficiente de Mortalidade Materna Corrigido $CMM_{\text{corrigido}} = \frac{\text{ób. p/causas maternas na gestação até 364º dia após parto}}{\text{total de nascidos vivos}} \times 10.000$

Indicadores de Fecundidade/Natalidade

Coefficiente Geral de Fecundidade $CGF = \frac{\text{nascidos vivos}}{\text{mulheres de 10 a 49 anos}} \times 1.000$

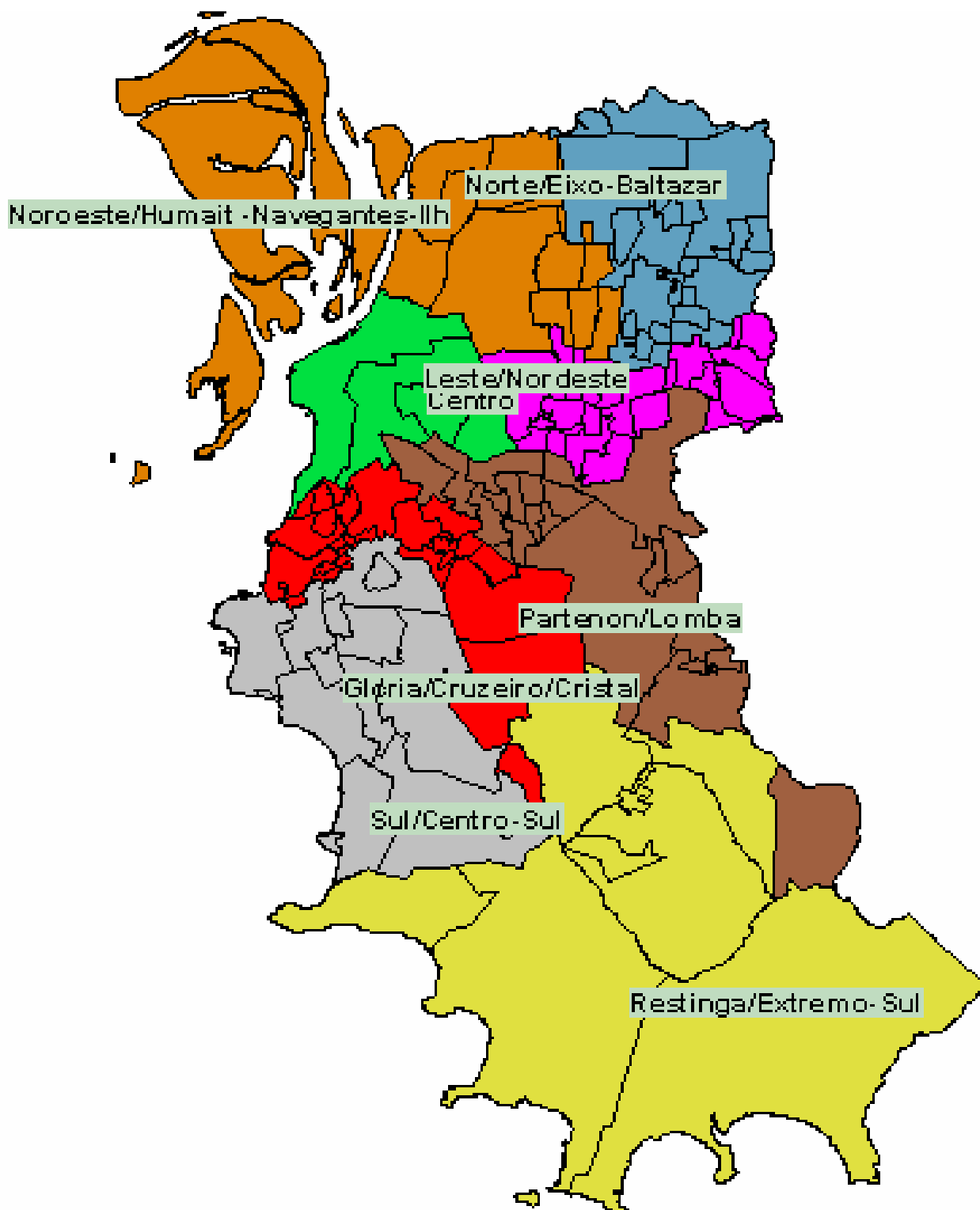
Coefficiente de Fecundidade por Faixa Etária $TEFI = \frac{\text{nascidos vivos por mulher na faixa etária}}{\text{população feminina na idade}} \times 1.000$

Coefficiente de Natalidade $CN = \frac{\text{nascidos vivos}}{\text{população total}} \times 1.000$
(indica a frequência com que ocorrem nascimentos na população em estudo)

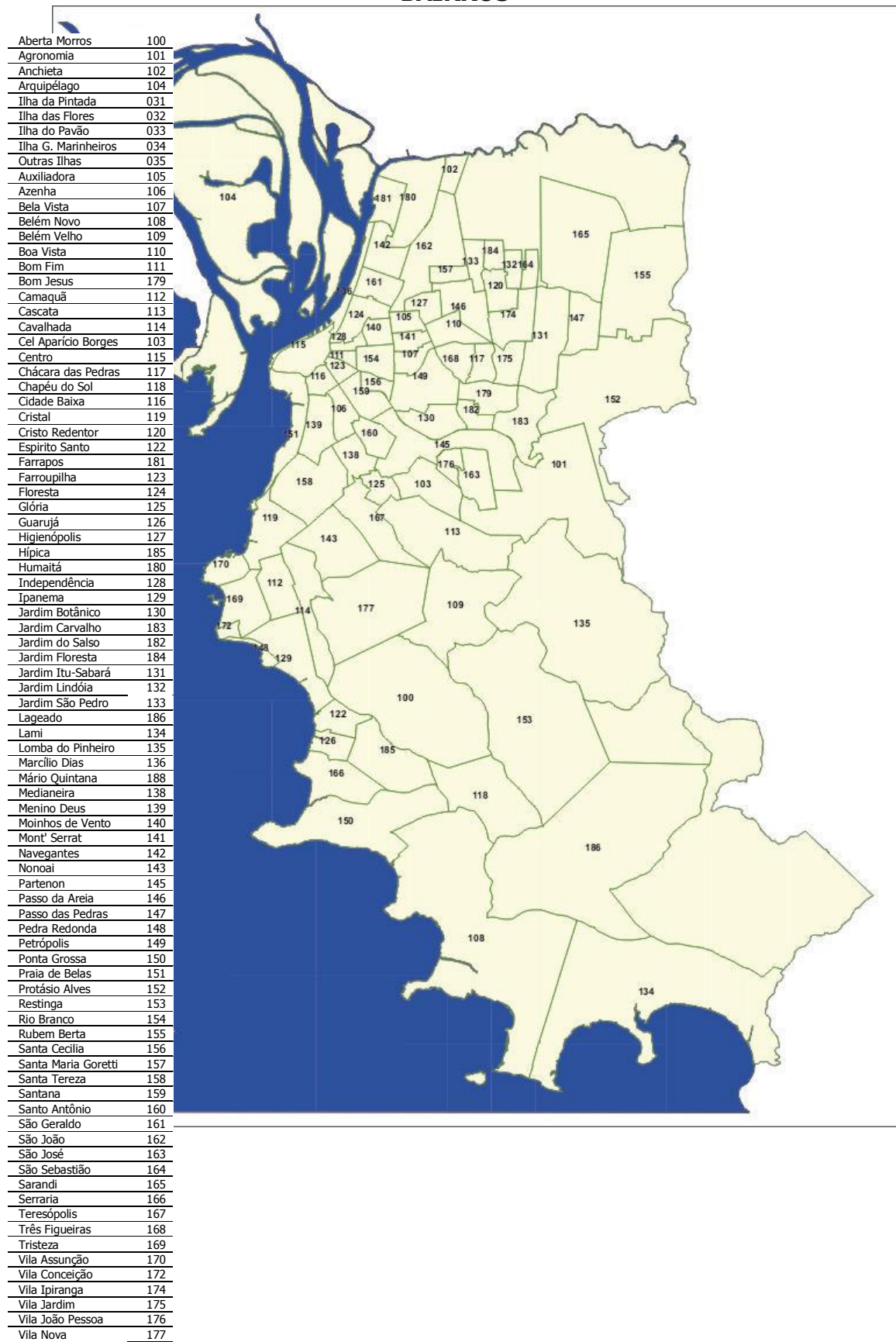
Anexo C

Recortes Administrativos de Porto Alegre

GERÊNCIAS DISTRITAIS



BAIRROS



DIVISÕES TERRITORIAIS

Regiões do Orçamento Participativo

