

SINASC

**RELATÓRIO
2011**

Prefeitura Municipal de Porto Alegre

Prefeito **José Fortunati**

Secretaria Municipal da Saúde

Secretário **Carlos Henrique Casartelli**

Coordenadoria Geral de Vigilância em Saúde

Coordenador **Jose Carlos Sangiovani**

Equipe de Vigilância de Eventos Vitais, Doenças e Agravos não Transmissíveis

Coordenador **Patricia Conzatti Vieira**

SINASC

Sistema de Informação sobre Nascidos Vivos

RELATÓRIO

2011

Dados georreferenciados

Organizadores
JUAREZ CUNHA
RUI FLORES

SINASC

Coordenador **Juarez Cunha**
Ana Lucia Martins Gomes, Rose Mary da Silva Oliveira
Estagiárias: Bruna da Paz Germano, Camila Lacerda de Fraga, Clarisse da Silva

SUMÁRIO

Apresentação	5
Sistema de Informação sobre Nascidos Vivos – SINASC	6
NV Brasil, Rio Grande do Sul e Porto Alegre 1994 a 2011	7
NV de Porto Alegre e todas as variáveis da DN de 2007 a 2011	8
NV de Porto Alegre segundo bairro de moradia da mãe e indicadores de risco 2011	11
NV de Porto Alegre segundo gerência distrital de moradia da mãe de 2002 a 2011	13
NV de Porto Alegre segundo gerência distrital de moradia da mãe e indicadores de risco de 2011	14
NV de Porto Alegre segundo distrito sanitário de moradia da mãe e indicadores de risco de 2011	16
Anexo A - Síntese de Informações de saúde de Porto Alegre - Nascidos Vivos e Mortalidade	17
Anexo B - Fórmulas para cálculo de Coeficientes	20
Anexo C - Recortes Administrativos de Porto Alegre	22

Contatos:

Equipe de Vigilância de Eventos Vitais, Doenças e Agravos não Transmissíveis

Av. Padre Cacique, 372, 5º andar – Porto Alegre

(51) 3289.2400 3289.2465

eventosvitais@sms.prefpoa.com.br

APRESENTAÇÃO

Neste volume do **Prá-Saber: Informações de Interesse à Saúde** apresentamos séries históricas dos nascidos vivos de mães moradoras de Porto Alegre com os dados georreferenciados referentes ao ano 2011.

O Sistema de Informação sobre Nascidos Vivos (SINASC) foi a fonte desses dados.

A totalidade dos dados registrados nas Declarações de Nascidos estão disponíveis na Equipe de Informação da CGVS/SMS. As publicações do Prá-Saber, inclusive as anteriores, podem ser acessadas na página da PMPA (www.portoalegre.rs.gov.br), acessando a Secretaria da Saúde, Coordenadoria de Vigilância em Saúde, Dados Vitais e Dant, SINASC.

Também com o intuito de disponibilizar ao usuário estas informações, foi desenvolvido o "VITAIS" que consiste em várias planilhas em Excel que possibilitam a tabulação de todos os dados da DN, tanto em valores absolutos, como porcentagens e coeficientes. O acesso se dá seguindo os mesmos passos citados acima e posteriormente no Vitais - Tabulação de Dados.

Esperamos que os dados aqui apresentados possam auxiliar no conhecimento das condições de vida e saúde da população de Porto Alegre e no planejamento de ações dirigidas aos diferentes grupos populacionais.

Sistema de Informação sobre Nascidos Vivos – SINASC

Juarez Cunha

O SINASC/Porto Alegre está sob a responsabilidade da Prefeitura Municipal de Porto Alegre desde 1992. Ao longo destes vinte anos a Secretaria Municipal da Saúde/Coordenadoria Geral de Vigilância em Saúde/Equipe de Vigilância de Doenças Vitais, Agravos e Doenças não Transmissíveis estruturou rotinas de fluxo e análises que nos permitem oferecer séries históricas de múltiplos indicadores do perfil de Nascidos Vivos da cidade.

A Tabela 1 mostra em uma série histórica a síntese de informações sobre nascidos vivos de mães residentes em Porto Alegre.

Tabela 1 - Serie histórica da síntese de informações sobre Nascidos Vivos de mães residentes em Porto Alegre, Porto Alegre, 2002-2011

INDICADORES	2002	2003	2004	2005	2006	2007	2008	2009	2010	2011
Número de Nascidos Vivos	20.031	19.197	19.529	18.930	18.383	17.809	18.553	18.665	18.315	18.907
Coefficiente Geral de Natalidade*	14,48	13,77	13,90	13,25	12,76	12,26	12,97	12,99	12,99	13,38
Coefficiente Geral de Fecundidade**	43,88	41,73	42,13	40,15	38,66	38,80	41,26	41,50	41,18	42,39
Percentuais										
Parto hospitalar	99,2	99,2	99,5	99,4	99,5	99,3	99,3	99,4	99,5	99,5
Parto domiciliar	0,5	0,5	0,4	0,4	0,4	0,4	0,5	0,3	0,3	0,3
Cesarianas	41,0	42,5	44,4	46,7	47,9	48,4	47,7	50,2	51,9	53,4
Prematuridade (até 37 semanas)	10,0	10,8	10,7	10,2	10,6	10,4	11,3	11,0	11,2	12,8
Baixo peso (2500g ou menos)	10,3	10,1	10,3	9,9	10,2	10,1	10,7	10,4	10,0	10,2
Muito baixo peso (1500g ou menos)	1,6	1,7	1,6	1,5	1,5	1,6	1,7	1,7	1,6	1,5
Malformações congênitas	1,4	1,3	1,4	1,6	1,8	1,6	1,7	1,7	1,8	1,5
Desnutrição intra-uterina***	3,9	3,7	3,7	3,4	3,4	3,7	3,6	3,5	3,2	3,3
Pré-natal com mais que 6 consultas	61,1	62,4	69,7	68,3	70,4	69,5	70,3	69,6	71,8	71
Mãe adolescente (< 20 anos)	18,4	18,4	17,1	17,6	17,4	16,0	15,8	14,8	14,7	14,8
Mães menores de 15 anos	0,8	0,8	0,8	0,6	0,7	0,7	0,7	0,6	0,6	0,6
Mães com 1º grau incompleto	39,7	37,0	34,9	32,5	29,8	27,7	27,6	25,7	24,3	24,2
Mães com 12 anos ou + de escolaridade	26,0	26,0	28,6	29,3	29,0	28,2	30,6	31,8	32,9	27

* por 1.000 habitantes

** por 1.000 mulheres de 10 a 49 anos

*** crianças com peso < 2500g e a termo

Dados populacionais: DATASUS, acessados em 23/08/2011

A Tabela 2 mostra uma série histórica e comparativa dos nascidos vivos no Brasil, Rio Grande do Sul e Porto Alegre. Podemos observar que na série histórica do País tem havido um decréscimo no número de nascidos vivos. No Estado e Município, também estavam em queda mas nos últimos 5 anos, com exceção a 2007, esses números tem se mantido estáveis.

Tabela 2 - Serie histórica de Nascidos Vivos de mães residentes no Brasil, no RS e em Porto Alegre, Porto Alegre, 1994-2011

Ano do nascimento	Brasil	RS		Porto Alegre*	
		n	% em relação aos NV do Brasil	n	% em relação aos NV do RS
1994	2.571.571	188.666	7,34	23.938	12,68
1995	2.824.729	188.351	6,67	24.512	13,01
1996	2.945.425	182.140	6,18	23.985	13,17
1997	3.026.658	180.760	5,97	23.729	13,13
1998	3.148.037	177.538	5,64	23.199	13,07
1999	3.256.433	184.797	5,67	23.870	12,91
2000	3.206.761	176.719	5,51	23.527	13,31
2001	3.115.474	160.590	5,15	20.882	13,00
2002	3.059.402	155.261	5,07	20.049	12,91
2003	3.038.251	149.165	4,91	19.206	12,87
2004	3.026.548	153.015	5,06	19.535	12,77
2005	3.035.096	147.199	4,85	18.943	12,87
2006	2.944.928	141.331	4,79	18.384	13,00
2007	2.891.328	133.401	4,61	17.814	13,35
2008	2.934.829	135.143	4,60	18.558	13,73
2009	2.800.499	133.653	4,77	18.668	13,97
2010	2.861.868	133.143	4,65	18.315	13,75
2011	ND	137.605	ND	18.907	13,74

*Fonte DATASUS, consultado em 21/06/2011, os números podem ser diferentes dos constantes em nossos relatórios anteriores pois incluem crianças nascidas vivas em outros estados e/ou municípios e residentes em Porto Alegre.

As Tabelas 3 e 4 apresentam uma série histórica com todas as variáveis disponíveis na DN.

TABELA 3 - Distribuição dos Nascidos Vivos residentes em Porto Alegre segundo local de ocorrência e variáveis maternas, Porto Alegre, RS, 2007-2011

Variáveis	2007		2008		2009		2010		2011	
	n	%	n	%	n	%	n	%	n	%
Local de Ocorrência										
hospital	17.688	99,3	18.431	99,34	18.557	99,4	18.224	99,5	18.807	99,5
outro estabel. Saúde	36	0,2	8	0,0	27	0,1	3	0,0	12	0,1
domicílio	69	0,4	90	0,5	65	0,3	61	0,3	59	0,3
outros	15	0,1	24	0,1	16	0,1	27	0,1	28	0,1
ignorado	1	0,0	0	0,0	0	0,0	0	0,0	1	0,0
Idade da mãe										
de 10 a 17 anos	1.356	7,6	1.368	7,4	1.341	7,2	1.299	7,1	1.378	7,3
de 18 a 34 anos	13.632	76,5	14.190	76,5	14.281	76,5	13.979	76,3	14.358	75,9
de 35 a 53 anos	2.821	15,8	2.995	16,1	3.042	16,3	3.035	16,6	3.170	16,8
ignorada	0	0,0	0	0,0	1	0,0	1	0,0	1	0,0
Estado civil										
Solteira	12.831	72,0	13.579	73,2	13.874	74,3	13.463	73,5	10.168	53,8
Casada	4.352	24,4	4.453	24,0	4.398	23,6	4.464	24,4	5.339	28,2
Viúva	27	0,1	38	0,2	37	0,2	24	1,3	23	0,12
Sep judicialmente	368	2,1	338	1,8	328	1,8	346	1,9	268	1,4
União consensual	219	1,2	128	0,7	13	0,1	2	0,0	3.055	16,1
Ignorado	11	0,1	17	0,1	15	0,1	16	0,1	54	0,3
Escolaridade										
Nenhuma	76	0,4	58	0,3	60	0,3	44	0,2	49	0,26
1 a 3 anos	567	3,2	658	3,6	507	2,7	425	2,4	452	2,4
4 a 7 anos	4.284	24,1	4.414	23,8	4.224	22,6	3.982	21,7	4.053	21,5
8 a 11 anos	7.662	43,0	7.724	41,6	7.919	42,4	7.822	42,7	9.176	48,5
12 ou mais anos	5.199	29,2	5.671	30,6	5.931	31,8	6.031	32,9	5.115	27
Ignorada	21	0,1	28	0,1	24	0,1	11	0,1	62	0,32
Nº de Filhos Vivos										
nenhum	8.688	48,8	8.923	48,1	8.988	48,1	9.080	49,5	9.416	50
um	4.888	27,4	5.179	27,9	5.259	28,2	5.240	28,6	5.426	28,6
dois	2.106	11,8	2.304	12,4	2.303	12,3	2.213	12,0	2.196	11,6
três ou mais	2.116	11,9	2.133	11,5	2.105	11,3	1.770	9,7	1.830	9,6
ignorado	11	0,1	14	0,1	10	0,1	12	0,1	39	0,2
Nº de Filhos Mortos										
nenhum	17.064	95,8	17.831	96,1	17.915	96,0	17.638	96,3	15.843	84
um	575	3,2	590	3,2	618	3,3	537	2,9	2.368	12,5
dois	121	0,7	94	0,5	87	0,5	103	0,6	477	2,5
três ou mais	28	0,2	24	0,1	35	0,2	24	0,1	152	0,8
ignorado	21	0,1	14	0,1	10	0,1	6	0,0	67	0,3
Bairro de Moradia										
Identificado	17.437	97,9	18.489	99,6	18.611	99,7	18.225	99,5	18.378	97,2
Ignorado	372	2,1	68	0,4	54	0,3	90	0,5	529	2,8
Total	17.809	100,0	18.553	100,0	18.665	100,0	18.315	100,0	18.907	100,0

Equipe de Vigilância de Eventos Vitais, Doenças e Agravos não Transmissíveis CGVS / SMS / PMPA

TABELA 4 - Distribuição dos Nascidos Vivos residentes em Porto Alegre segundo variáveis relacionadas à gestação e parto e do recém nascido, Porto Alegre, RS, 2007-2011

Variáveis	2007		2008		2009		2010		2011	
	n	%	n	%	N	%	n	%	n	%
Idade Gestacional										
0 a 21 semanas	4	0,0	9	0,0	6	0,0	1	0,0	5	0
22 a 27 semanas	98	0,5	114	0,6	106	0,6	101	0,6	97	0,5
28 a 36 semanas	1773	9,9	1.982	10,7	1.936	10,4	1.949	10,6	2.332	12,3
28 a 31 semanas	186	1,0	160	0,9	216	1,2	193	1,0	227	1,2
32 a 36 semanas	1.587	8,9	1.822	9,8	1.720	9,2	1.756	9,6	2.105	11,1
37 a 41 semanas	15.835	88,9	16.372	88,2	16.549	88,7	16.209	88,5	16.096	85,1
42 e mais semanas	76	0,4	73	0,4	61	0,3	50	0,3	356	1,9
ignorada	23	0,1	0	0,0	7	0,0	5	0,0	21	0,1
Tipo de Gravidez										
única	17.397	97,7	18.080	97,5	18.174	97,4	17.853	97,5	18.367	97,1
dupla	391	2,2	451	2,4	461	2,5	448	2,4	525	2,8
tripla ou +	19	0,1	22	0,1	29	0,1	13	0,1	12	0,1
ignorado	2	0,0	0	0,0	1	0,0	1	0,0	3	0,0
Tipo de Parto										
espontâneo	9.193	51,6	9.713	52,3	9.292	49,8	8.802	48,1	8.811	46,6
operatório	8.615	48,4	8.840	47,7	9.372	50,2	9.513	51,9	10.096	53,4
ignorado	1	0,0	0	0,0	1	0,0	0	0,0	0	0,0
Consultas Pré-natal										
nenhuma	475	2,7	503	2,7	544	2,98	505	2,6	499	2,6
até 6	4.905	27,6	4.954	26,7	5.185	27,2	4.637	25,3	4.994	26,4
1 a 3	1.383	7,8	1.340	7,2	1.406	7,5	1.242	6,8	1.300	6,9
4 a 6	3.522	19,8	3.614	19,5	3.679	19,7	3.395	18,5	3.694	19,5
mais de 6	12.370	69,5	13.050	70,3	12.991	69,6	13.145	71,8	13.378	71
ignorado	59	0,3	46	0,2	45	0,2	28	0,2	36	0,1
Sexo										
feminino	8.686	48,8	9.213	49,7	9.178	49,2	8.858	48,4	9.319	49,3
masculino	9.123	51,2	9.339	50,3	9.484	50,8	9.454	51,6	9.587	50,7
indefinido	0	0,0	1	0,0	3	0,0	3	0,0	1	0,0
ignorado	0	0,0	0	0,0	0	0,0	0	0,0	0	0,0
Apgar 1º min										
0 a 3	400	2,2	418	2,2	377	2,0	367	2,0	366	1,9
4 a 7	1.994	11,2	2.000	10,8	1.984	10,6	2.127	11,6	2.128	11,2
8 a 10	15.331	86,1	16.013	86,3	16.317	86,9	15.737	85,9	16.318	86,3
ignorado	82	0,5	122	0,7	87	0,5	84	0,5	95	0,5
Apgar 5º min										
0 a 3	35	0,2	48	0,3	50	0,3	44	0,2	47	0,2
4 a 7	430	2,4	424	2,3	393	2,1	447	2,4	444	2,3
8 a 10	17.266	97,0	17.967	96,8	18.147	97,2	17.748	96,9	18.326	97
Ignorado	78	0,4	114	0,6	75	0,4	76	0,4	90	0,5
Raça/Cor										
branca	14.244	80,0	14.580	78,6	14.564	78,0	14.311	78,1	14.226	75,2
preta	2.046	11,5	2.161	11,6	2.107	11,3	1.978	10,8	2.665	14,1
amarela	7	0,0	7	0,0	9	0,1	4	0,0	18	0,1
parda	1.501	8,4	1.797	9,7	1.978	10,6	2.000	10,9	1.859	9,8
indígena	6	0,0	6	0,0	5	0,0	4	0,0	22	0,1
ignorada	5	0,0	2	0,0	2	0,0	18	0,2	117	0,6
Peso ao Nascer										
menor de 1500 g	278	1,6	314	1,7	319	1,7	301	1,6	279	1,5
1500 a 2499 g	1.518	8,5	1.676	9,0	1.628	8,7	1.528	8,3	1.651	8,7
2500 a 2999 g	4.224	23,7	4.218	22,7	4.397	23,56	4.251	23,2	4.397	23,2
3000 a 3999 g	10.936	61,4	11.349	61,2	11.422	61,2	11.333	61,9	11.690	62
acima de 4000 g	845	4,7	987	5,3	893	7,8	900	4,9	885	4,7
Ignorado	0	0,0	9	0,1	6	0,0	2	0,0	5	0,0
Malformação congênita										
sim	284	1,6	315	1,7	324	1,7	324	1,8	280	1,5
Não	17.512	98,3	18.231	98,3	18.330	98,2	17.981	98,2	18.606	98,4
Ignorado	17	0,1	7	0,0	11	0,1	10	0,1	21	0,1
Total	17.809	100,0	18.553	100,0	18.665	100,0	18.315	100,0	18.907	100,0

As Tabelas 5 a 8 apresentam a distribuição dos nascidos vivos segundo bairro de moradia da mãe, gerência distrital e regiões do orçamento participativo por indicadores de risco.

As Figuras 1 a 5 comparam a evolução histórica da distribuição proporcional de nascidos vivos, por fatores de risco, da cidade como um todo e cada gerência distrital.

A análise dessas tabelas e figuras permite a identificação das diferentes realidades vividas pela população. Com isso, é possível o planejamento de ações mais adequadas às necessidades particulares aos grupos populacionais.

O Anexo A apresenta uma síntese histórica de Informações de Saúde de Porto Alegre com dados dos nascidos vivos e da Mortalidade Infantil.

O Anexo B apresenta as fórmulas de cálculo de coeficientes.

O Anexo C apresenta os recortes geográficos da cidade utilizados neste relatório.

Equipe de Vigilância de Eventos Vitais, Doenças e Agravos não Transmissíveis CGVS / SMS / PMPA

Tabela 5 - Distribuição dos nascidos vivos segundo bairro de moradia da mãe e indicadores de risco, Porto Alegre, RS, 2011

BAIRRO	Total de RN no bairro		Nasc vivo com peso < 2500 g				Idade gestacional <37 sem.		Idade da mãe < 20 anos		Instrução da mãe < 1º grau completo		Cesarianas	
	n	%	≥37 sem	<37 sem	n	%	n	%	n	%	n	%	n	%
Aberta Morros	523	2,8	16	37	53	10,1	73	14,0	57	10,9	90	17,2	303	57,9
Agronomia	263	1,4	9	16	25	9,5	31	11,8	50	19,0	85	32,3	106	40,3
Anchieta	13	0,1	1	0	1	7,7	3	23,1	0	0,0	6	46,2	5	38,5
Arquipélago	0		0	0	0		0		0		0		0	
Ilha da Pintada	51	0,3	2	3	5	9,8	6	11,8	12	23,5	12	23,5	24	47,1
Ilha das Flores	32	0,2	1	2	3	9,4	3	9,4	9	28,1	15	46,9	8	25,0
Ilha do Pavão	17	0,1	0	1	1	5,9	1	5,9	6	35,3	16	94,1	5	29,4
Ilha G. Marinheiros	49	0,3	1	3	4	8,2	7	14,3	11	22,4	25	51,0	16	32,7
Outras Ilhas	4	0,0	0	0	0	0,0	2	50,0	0	0,0	3	75,0	0	0,0
Auxiliadora	84	0,4	4	4	8	9,5	9	10,7	2	2,4	0	0,0	71	84,5
Azenha	171	0,9	3	13	16	9,4	29	17,0	21	12,3	32	18,7	110	64,3
Bela Vista	107	0,6	1	9	10	9,3	14	13,1	1	0,9	3	2,8	89	83,2
Belém Novo	167	0,9	8	13	21	12,6	31	18,6	23	13,8	52	31,1	97	58,1
Belém Velho	132	0,7	3	7	10	7,6	14	10,6	28	21,2	54	40,9	52	39,4
Boa Vista	92	0,5	0	6	6	6,5	9	9,8	1	1,1	5	5,4	77	83,7
Bom Fim	54	0,3	1	3	4	7,4	6	11,1	3	5,6	4	7,4	41	75,9
Bom Jesus	529	2,8	18	47	65	12,3	73	13,8	120	22,7	210	39,7	217	41,0
Camaquã	237	1,3	6	13	19	8,0	28	11,8	23	9,7	38	16,0	153	64,6
Cascata	408	2,2	12	26	38	9,3	55	13,5	73	17,9	130	31,9	190	46,6
Cavallhada	299	1,6	10	23	33	11,0	48	16,1	33	11,0	46	15,4	179	59,9
Cel Aparício Borges	359	1,9	13	28	41	11,4	64	17,8	68	18,9	131	36,5	165	46,0
Centro	348	1,8	18	28	46	13,2	49	14,1	24	6,9	40	11,5	241	69,3
Chácara das Pedras	58	0,3	3	6	9	15,5	8	13,8	3	5,2	4	6,9	45	77,6
Chapéu do Sol	83	0,4	1	6	7	8,4	11	13,3	13	15,7	32	38,6	40	48,2
Cidade Baixa	113	0,6	1	8	9	8,0	17	15,0	5	4,4	7	6,2	76	67,3
Cristal	366	1,9	13	27	40	10,9	49	13,4	61	16,7	97	26,5	205	56,0
Cristo Redentor	152	0,8	5	12	17	11,2	18	11,8	5	3,3	8	5,3	115	75,7
Espirito Santo	88	0,5	1	6	8	9,1	12	13,6	13	14,8	15	17,0	57	64,8
Farrapos	266	1,4	9	22	31	11,7	37	13,9	63	23,7	111	41,7	114	42,9
Farroupilha	6	0,0	0	2	2	33,3	2	33,3	1	16,7	0	0,0	2	33,3
Floresta	147	0,8	9	9	18	12,2	16	10,9	12	8,2	22	15,0	94	63,9
Glória	98	0,5	2	8	10	10,2	15	15,3	11	11,2	18	18,4	64	65,3
Guarujá	61	0,3	4	5	9	14,8	15	24,6	11	18,0	24	39,3	29	47,5
Higienópolis	91	0,5	4	5	9	9,9	14	15,4	0	0,0	4	4,4	74	81,3
Hípica	146	0,8	2	11	13	8,9	20	13,7	23	15,8	31	21,2	81	55,5
Humaitá	149	0,8	7	13	20	13,4	17	11,4	24	16,1	34	22,8	70	47,0
Independência	52	0,3	1	3	4	7,7	6	11,5	3	5,8	4	7,7	36	69,2
Ipanema	80	0,4	2	8	10	12,5	10	12,5	6	7,5	9	11,3	57	71,3
Jardim Botânico	146	0,8	3	11	14	9,6	21	14,4	4	2,7	9	6,2	109	74,7
Jardim Carvalho	400	2,1	10	19	29	7,3	45	11,3	73	18,3	125	31,3	186	46,5
Jardim do Salso	53	0,3	2	3	5	9,4	7	13,2	6	11,3	4	7,5	38	71,7
Jardim Floresta	43	0,2	1	1	2	4,7	2	4,7	1	2,3	6	14,0	24	55,8
Jardim Itu-Sabará	296	1,6	9	13	22	7,4	26	8,8	16	5,4	22	7,4	199	67,2
Jardim Lindóia	72	0,4	4	9	13	18,1	16	22,2	3	4,2	3	4,2	57	79,2
Jardim São Pedro	30	0,2	1	2	3	10,0	2	6,7	1	3,3	0	0,0	24	80,0
Lageado	86	0,5	1	9	10	11,6	11	12,8	21	24,4	36	41,9	42	48,8

Continua

Equipe de Vigilância de Eventos Vitais, Doenças e Agravos não Transmissíveis CGVS / SMS / PMPA

Tabela 5 - Distribuição dos nascidos vivos segundo bairro de moradia da mãe e indicadores de risco, Porto Alegre, RS, 2011

BAIRRO	Total de RN no bairro		Nasc vivo com peso < 2500 g				Idade gestacional <37 sem.		Idade da mãe < 20 anos		Instrução da mãe < 1º grau completo		Cesarianas	
	n	%	≥37 sem	<37 sem	n	%	n	%	n	%	n	%	n	%
Lami	104	0,6	4	7	11	10,6	22	21,2	19	18,3	35	33,7	45	43,3
Lomba do Pinheiro	910	4,8	40	47	87	9,6	118	13,0	184	20,2	286	31,4	329	36,2
Marcílio Dias	18	0,1	1	1	2	11,1	2	11,1	5	27,8	9	50,0	6	33,3
Mário Quintana	532	2,8	23	30	53	10,0	53	10,0	130	24,4	195	36,7	217	40,8
Medianeira	133	0,7	7	8	15	11,3	14	10,5	20	15,0	26	19,5	73	54,9
Menino Deus	240	1,3	4	23	27	11,3	48	20,0	10	4,2	16	6,7	175	72,9
Moinhos de Vento	44	0,2	3	1	4	9,1	3	6,8	2	4,5	2	4,5	34	77,3
Mont' Serrat	125	0,7	3	11	14	11,2	15	12,0	0	0,0	0	0,0	102	81,6
Navegantes	75	0,4	2	6	8	10,7	7	9,3	14	18,7	25	33,3	40	53,3
Nonoai	339	1,8	9	16	25	7,4	38	11,2	53	15,6	93	27,4	177	52,2
Partenon	623	3,3	25	37	62	10,0	74	11,9	90	14,4	159	25,5	321	51,5
Passo da Areia	242	1,3	4	21	25	10,3	35	14,5	15	6,2	15	6,2	170	70,2
Passo das Pedras	231	1,2	7	15	22	9,5	21	9,1	43	18,6	62	26,8	102	44,2
Pedra Redonda	3	0,0	0	0	0	0,0	0	0,0	0	0,0	0	0,0	3	100,0
Petrópolis	377	2,0	9	30	39	10,3	54	14,3	4	1,1	8	2,1	302	80,1
Ponta Grossa	139	0,7	7	7	14	10,1	13	9,4	34	24,5	34	24,5	70	50,4
Praia de Belas	25	0,1	0	3	3	12,0	5	20,0	4	16,0	9	36,0	16	64,0
Protásio Alves	516	2,7	16	24	40	7,8	50	9,7	63	12,2	115	22,3	285	55,2
Restinga	1.012	5,4	33	87	121	12,0	169	16,7	232	22,9	357	35,3	388	38,3
Rio Branco	195	1,0	3	18	21	10,8	25	12,8	11	5,6	19	9,7	139	71,3
Rubem Berta	1.163	6,2	47	56	103	8,9	100	8,6	187	16,1	261	22,4	542	46,6
Santa Cecília	62	0,3	0	2	2	3,2	8	12,9	5	8,1	6	9,7	37	59,7
Santa Maria Goretti	35	0,2	2	1	3	8,6	3	8,6	4	11,4	6	17,1	20	57,1
Santa Teresa	706	3,7	34	47	81	11,5	94	13,3	144	20,4	273	38,7	319	45,2
Santana	189	1,0	2	19	21	11,1	38	20,1	12	6,3	20	10,6	127	67,2
Santo Antônio	147	0,8	3	13	16	10,9	17	11,6	12	8,2	10	6,8	108	73,5
São Geraldo	87	0,5	4	5	9	10,3	11	12,6	6	6,9	11	12,6	59	67,8
São João	197	1,0	6	19	25	12,7	27	13,7	45	22,8	60	30,5	100	50,8
São José	556	2,9	23	37	60	10,8	76	13,7	127	22,8	168	30,2	214	38,5
São Sebastião	79	0,4	0	5	5	6,3	8	10,1	5	6,3	12	15,2	60	75,9
Sarandi	969	5,1	36	54	90	9,3	99	10,2	143	14,8	227	23,4	524	54,1
Serraria	104	0,6	1	9	10	9,6	15	14,4	25	24,0	50	48,1	43	41,3
Teresópolis	247	1,3	6	15	21	8,5	26	10,5	30	12,1	73	29,6	133	53,8
Três Figueiras	41	0,2	0	1	1	2,4	4	9,8	1	2,4	2	4,9	33	80,5
Tristeza	173	0,9	2	17	19	11,0	28	16,2	6	3,5	17	9,8	128	74,0
Vila Assunção	43	0,2	2	7	9	20,9	9	20,9	2	4,7	7	16,3	37	86,0
Vila Conceição	21	0,1	2	1	3	14,3	2	9,5	3	14,3	7	33,3	10	47,6
Vila Ipiranga	228	1,2	4	13	17	7,5	21	9,2	7	3,1	12	5,3	151	66,2
Vila Jardim	214	1,1	10	23	33	15,4	29	13,6	36	16,8	50	23,4	94	43,9
Vila João Pessoa	141	0,7	7	7	14	9,9	21	14,9	29	20,6	51	36,2	57	40,4
Vila Nova	453	2,4	19	35	54	11,9	59	13,0	63	13,9	85	18,8	252	55,6
Bairro Ignorado	148	0,8	3	14	18	12,2	22	14,9	25	16,9	59	39,9	67	45,3
Total	18.907	100,0	635	1.292	1.930	10,2	2.435	12,9	2.794	14,8	4.554	24,1	1.096	53,4

Obs: 3 casos de baixo peso com duração da gestação ignorada

Tabela 6 – Série Histórica da distribuição dos nascidos vivos segundo gerência distrital de moradia da mãe, Porto Alegre, RS, 2002-2011

Gerência Distrital	2002	2003	2004	2005	2006	2007	2008	2009	2010	2011
1- Centro	2.317	2.282	2.360	2.326	2.298	2.264	2.359	2.422	2.521	2.554
2 - Noroeste/ Humaitá/ Navegantes/Ilhas	2.294	2.262	2.375	2.165	2.159	2.000	2.059	2.138	2.045	2.083
3 - Norte/Eixo Baltazar	2.343	2.361	2.636	2.514	2.454	2.305	2.411	2.459	2.466	2.529
4 - Leste/Nordeste	2.397	2.336	2.331	2.309	2.229	2.120	2.127	2.038	2.167	2.284
5 - Glória/Cruzeiro/Cristal	2.035	2.160	2.244	2.194	2.114	2.032	2.254	2.336	2.107	2.400
6 - Sul/Centro Sul	2.263	2.247	2.407	2.430	2.301	2.363	2.308	2.290	2.360	2.426
7 - Lomba do Pinheiro/Partenon	3.098	2.975	3.145	3.146	2.895	2.706	2.674	2.660	2.780	2.823
8 - Restinga/Extremo sul	1.692	1.558	1.613	1.574	1.485	1.499	1.216	1.184	1.459	1.504
Ignorado	1.592	1.016	418	272	448	520	1.145	1.138	410	304
Total	20.031	19.197	19.529	18.930	18.383	17.809	18.553	18.665	18.315	18.907

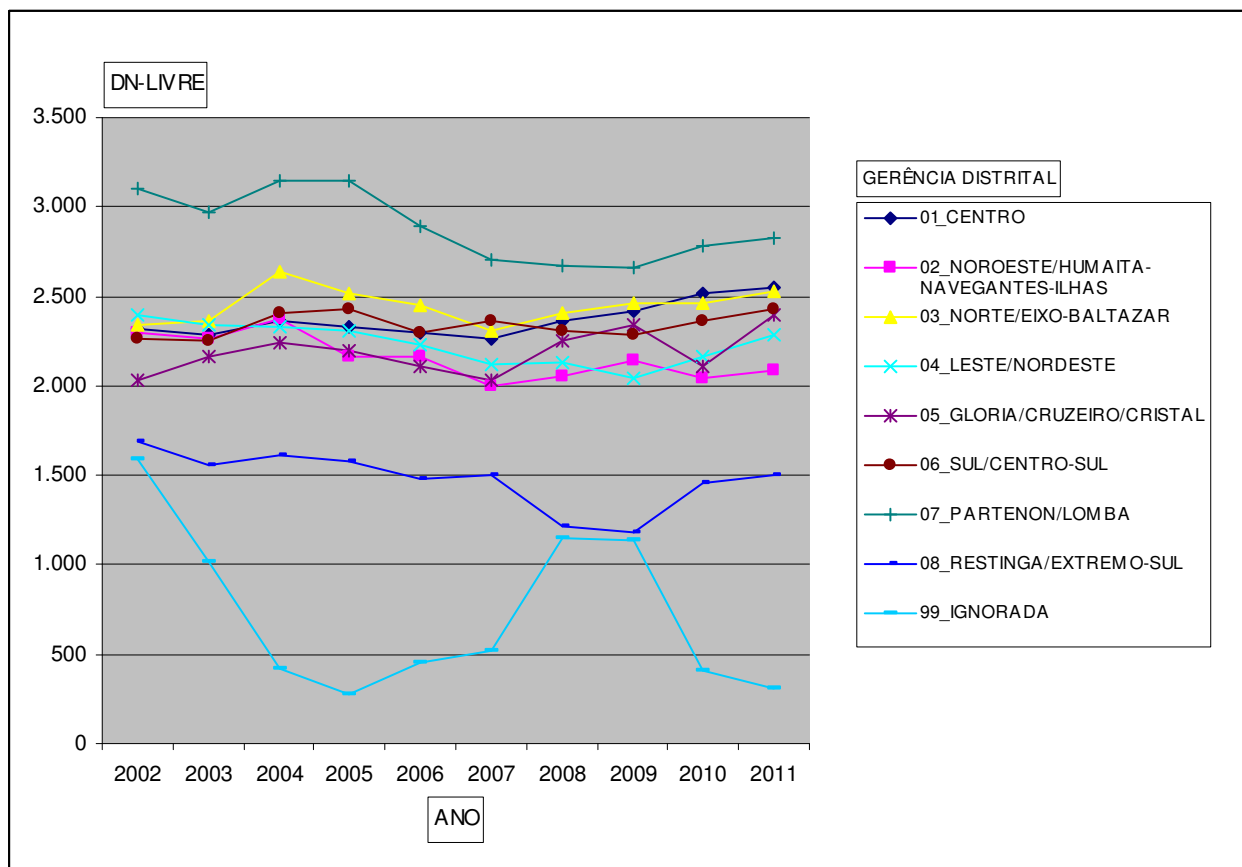
**FIGURA 1** - Série Histórica da distribuição dos Nascidos Vivos residentes no município segundo gerência distrital de saúde, Porto Alegre, RS, 2002-2011

TABELA 7 - Distribuição dos Nascidos Vivos segundo Gerência Distrital ou Região do Planejamento de moradia da mãe e Indicadores de risco, Porto Alegre, RS, 2011

Gerência Distrital	Total de RN na ROP		Nascidos Vivos com Peso < 2500 g				Idade Gestacional <37 sem.		Idade da Mãe <20 anos		Instrução da Mãe <1º grau Completo		Cesarianas	
			≥37 sem	<37 sem	Total		n	%	n	%	n	%	n	%
	n	%	n	n	n	%	n	%	n	%	n	%	n	%
1- Centro	2.554	13,5	66	201	267	10,5	371	14,5	141	5,5	218	8,5	1.843	72,2
2 - Noroeste/ Humaitá/ Navegantes/Ilhas	2.083	11,0	60	152	212	10,2	256	12,3	232	11,1	389	18,7	1.275	61,2
3 - Norte/Eixo Baltazar	2.529	13,4	96	137	233	9,2	242	9,6	367	14,5	541	21,4	1.300	51,4
4 - Leste/Nordeste	2.284	12,1	80	147	227	9,9	255	11,2	420	18,4	681	29,8	1.091	47,8
5 - Glória/Cruzeiro/Cristal	2.400	12,7	87	151	238	9,9	307	12,8	406	16,9	786	32,8	1.168	48,7
6 - Sul/Centro Sul	2.426	12,8	67	184	252	10,4	346	14,3	290	12,0	451	18,6	1.458	60,1
7 - Lomba do Pinheiro/Partenon	2.823	14,9	116	181	297	10,5	382	13,5	544	19,3	849	30,1	1.195	42,3
8 - Restinga/Extremo sul	1.504	8,0	52	121	174	11,6	243	16,2	323	21,5	513	34,1	641	42,6
Ignorado	304	1,6	11	18	30	9,9	33	10,9	71	23,4	126	41,4	125	41,1
Total	1.8907	100,0	635	1.292	1.930	10,2	2.435	12,9	2.794	14,8	4.554	24,1	10.096	53,4

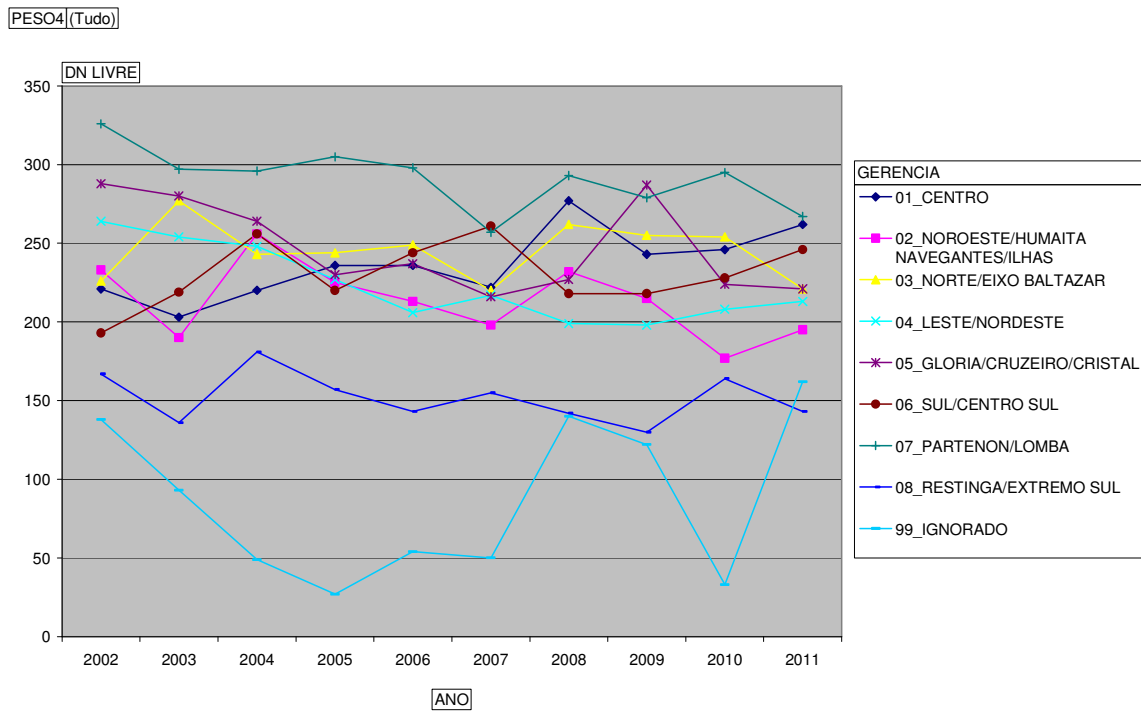


FIGURA 2 - Série Histórica da distribuição dos Nascidos Vivos com baixo peso residentes no município segundo gerência distrital de saúde, Porto Alegre, RS, 2002-2011

ESCOLARIDADE MATERNA(Tudo)



FIGURA 3 - Série Histórica da distribuição dos Nascidos Vivos com baixa instrução da mãe residentes no município segundo gerência distrital de saúde, Porto Alegre, RS, 2002-2011

TIPO DE PARTO|2_CESAREO

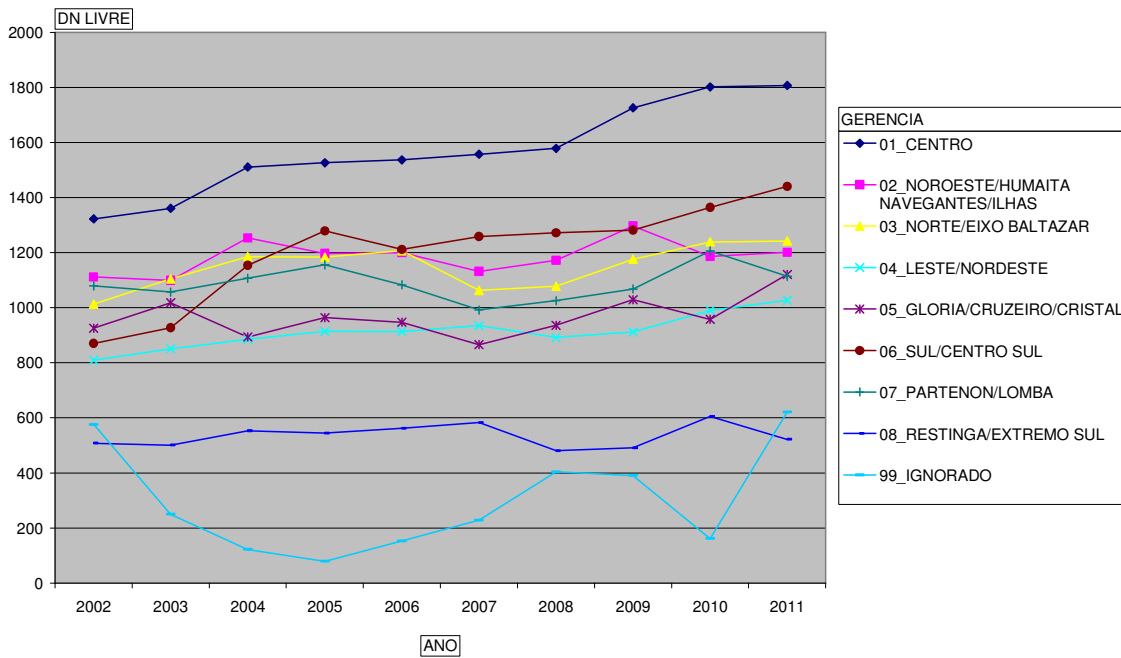


FIGURA 4 - Série Histórica da distribuição dos Nascidos Vivos com parto cesáreo residentes no município segundo gerência distrital de saúde, Porto Alegre, RS, 2002-2011

IDADEMAT(Tudo)

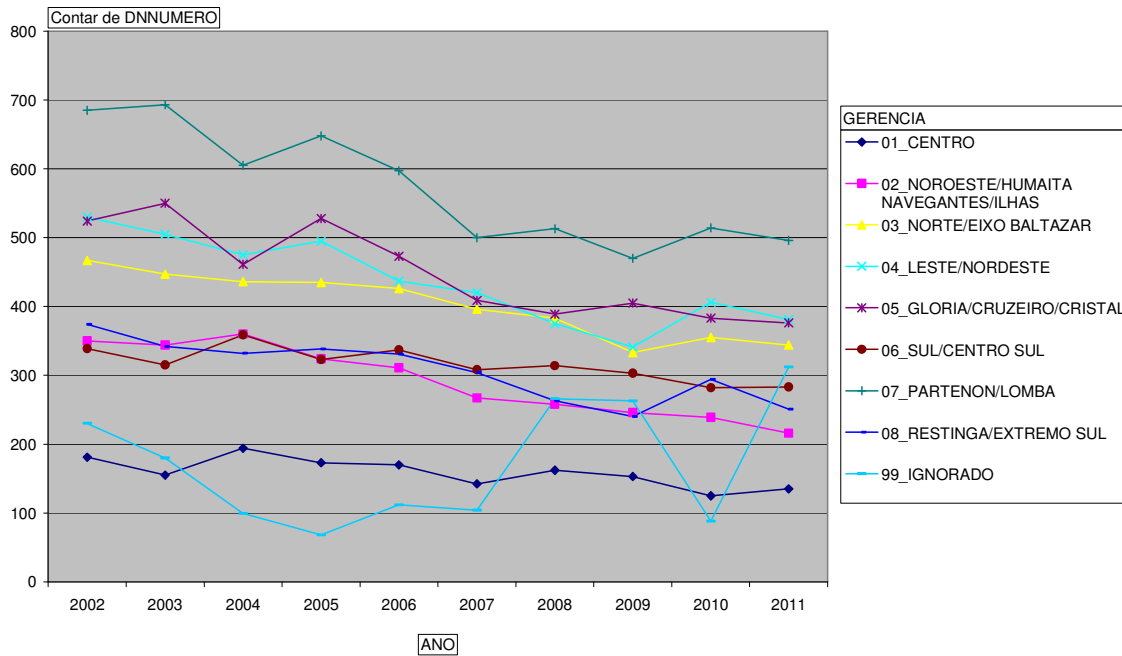


FIGURA 5 - Série Histórica da distribuição dos Nascidos Vivos de mães adolescentes residentes no município segundo gerência distrital de saúde, Porto Alegre, RS, 2002-2011

TABELA 8 - Distribuição dos Nascidos Vivos segundo Região do Distrito Sanitário / Orçamento Participativo de moradia da mãe e Indicadores de risco, Porto Alegre, RS, 2011

ROP	Total de RN		Nascidos Vivos com Peso < 2500 g				Idade Gestacional < 37 sem.		Idade da Mãe < 20 anos		Instrução da Mãe < 1º grau Completo		Cesarianas	
	na ROP		≥37 sem	<37 sem	Total			n	%	n	%	n	%	
	n	%	n	n	n	%	n	%	n	%	n	%	n	%
1	602	3,2	22	46	68	11,3	75	12,5	106	17,6	191	31,7	293	48,7
2	1.328	7,0	34	97	131	9,9	162	12,2	88	6,6	127	9,6	929	70,0
3	1.659	8,8	53	115	168	10,1	198	11,9	271	16,3	452	27,2	835	50,3
4	1.111	5,9	45	62	107	9,6	147	13,2	232	20,9	360	32,4	407	36,6
5	1.400	7,4	60	79	139	9,9	140	10,0	218	15,6	325	23,2	696	49,7
6	625	3,3	27	32	59	9,4	57	9,1	149	23,8	229	36,6	256	41,0
7	1.712	9,1	71	119	190	11,1	235	13,7	312	18,2	489	28,6	788	46,0
8	999	5,3	34	86	121	12,1	167	16,7	228	22,8	350	35,0	390	39,0
9	960	5,1	23	61	84	8,8	130	13,5	154	16,0	302	31,5	463	48,2
10	1.319	7,0	60	81	141	10,7	160	12,1	224	17,0	441	33,4	651	49,4
11	121	0,6	4	9	13	10,7	17	14,0	28	23,1	43	35,5	54	44,6
12	1.325	7,0	40	99	139	10,5	186	14,0	177	13,4	240	18,1	765	57,7
13	505	2,7	18	35	53	10,5	76	15,0	95	18,8	163	32,3	251	49,7
14	1.129	6,0	36	58	94	8,3	102	9,0	149	13,2	216	19,1	604	53,5
15	1.101	5,8	27	85	113	10,3	160	14,5	113	10,3	211	19,2	693	62,9
16	2.554	13,5	66	201	267	10,5	371	14,5	141	5,5	218	8,5	1843	72,2
17	153	0,8	4	9	13	8,5	19	12,4	38	24,8	71	46,4	53	34,6
Ign	304	1,6	11	18	30	9,9	33	10,9	71	23,4	126	41,4	125	41,1
Total	18.907	100,0	635	1.292	1.930	10,2	2.435	12,9	2.794	14,8	4.554	24,1	10.096	53,4

Anexo A

Síntese de Informações de Saúde de Porto Alegre NASCIDOS VIVOS E MORTALIDADE INFANTIL

Serie histórica da síntese de informações sobre Nascidos Vivos de mães residentes em Porto Alegre, Porto Alegre, 2002-2011

INDICADORES	2002	2003	2004	2005	2006	2007	2008	2009	2010	2011
Número de Nascidos Vivos	20.031	19.197	19.529	18.930	18.383	17.809	18.553	18.665	18.315	18.907
Coefficiente Geral de Natalidade*	14,48	13,77	13,90	13,25	12,76	12,26	12,97	12,99	12,99	13,38
Coefficiente Geral de Fecundidade**	43,88	41,73	42,13	40,15	38,66	38,80	41,26	41,50	41,18	42,39
Percentuais										
Parto hospitalar	99,2	99,2	99,5	99,4	99,5	99,3	99,3	99,4	99,5	99,5
Parto domiciliar	0,5	0,5	0,4	0,4	0,4	0,4	0,5	0,3	0,3	0,3
Cesarianas	41,0	42,5	44,4	46,7	47,9	48,4	47,7	50,2	51,9	53,4
Prematuridade (até 37 semanas)	10,0	10,8	10,7	10,2	10,6	10,4	11,3	11,0	11,2	12,8
Baixo peso (2500g ou menos)	10,3	10,1	10,3	9,9	10,2	10,1	10,7	10,4	10,0	10,2
Muito baixo peso (1500g ou menos)	1,6	1,7	1,6	1,5	1,5	1,6	1,7	1,7	1,6	1,5
Malformações congênitas	1,4	1,3	1,4	1,6	1,8	1,6	1,7	1,7	1,8	1,5
Desnutrição intra-uterina***	3,9	3,7	3,7	3,4	3,4	3,7	3,6	3,5	3,2	3,3
Pré-natal com mais que 6 consultas	61,1	62,4	69,7	68,3	70,4	69,5	70,3	69,6	71,8	71
Mãe adolescente (< 20 anos)	18,4	18,4	17,1	17,6	17,4	16,0	15,8	14,8	14,7	14,8
Mães menores de 15 anos	0,8	0,8	0,8	0,6	0,7	0,7	0,7	0,6	0,6	0,6
Mães com 1º grau incompleto	39,7	37,0	34,9	32,5	29,8	27,7	27,6	25,7	24,3	24,2
Mães com 12 anos ou + de escolaridade	26,0	26,0	28,6	29,3	29,0	28,2	30,6	31,8	32,9	27

* por 1.000 habitantes

** por 1.000 mulheres de 10 a 49 anos

*** crianças com peso < 2500g e a termo

Dados populacionais: DATASUS, acessados em 23/08/2011

Indicadores de Fecundidade e de Natalidade

Coefficiente Geral de Fecundidade

$$CGF = \frac{\text{nascidos vivos}}{\text{mulheres de 10 a 49 anos}} \times 1.000$$

Coefficiente de Fecundidade por Faixa Etária

$$TEFI = \frac{\text{nascidos vivos por mulher na faixa etária}}{\text{população feminina na idade}} \times 1.000$$

Coefficiente de Natalidade
(indica a frequência com que ocorrem nascimentos na população em estudo)

$$CN = \frac{\text{nascidos vivos}}{\text{população total}} \times 1.000$$

Serie histórica da síntese de informações sobre Mortalidade Infantil (menores de 1 ano), Porto Alegre, Porto Alegre, 2002- 2011

	2002	2003	2004	2005	2006	2007	2008	2009	2010	2011
Número de óbitos	279	256	239	244	223	212	216	182	192	171
0 - 27 dias	144	143	146	137	131	113	141	111	124	107
0 - 6 dias	94	98	89	90	92	74	98	72	98	67
7 - 27 dias	50	45	57	47	39	39	43	39	26	40
28 dias - 1 ano	135	113	93	107	92	99	75	71	68	64
Percentuais										
Mortalidade Neonatal	51,6	55,9	61,1	56,2	58,7	53,3	65,3	61,0	64,6	62,6
Mortalidade Pós-neonatal	48,4	44,1	38,9	43,8	41,3	46,7	34,7	39,0	35,4	37,4
Coefficientes*										
Coefficiente de Mortalidade Infantil	13,93	13,34	12,24	12,89	12,13	11,90	11,64	9,7	10,48	9,04
Coefficiente Mortalidade Neonatal	7,19	7,45	7,48	7,24	7,13	6,35	7,60	5,9	6,77	5,66
- Coeficiente Mort. Neonatal Precoce	4,69	5,10	4,56	4,76	5,00	4,16	5,28	3,8	5,35	3,54
- Coeficiente Mort. Neonatal Tardia	2,49	2,34	2,92	2,48	2,12	2,19	2,32	2,1	1,42	2,11
Coefficiente Mortalidade Pós-neonatal	6,74	5,89	4,76	5,65	5,00	5,56	4,04	3,8	3,71	3,38
Principais Grupos Causas										
Afecções Perinatais	44,1	47,7	48,5	58,8	53,4	45,7	54,2	58,2	49,5	52,0
Malformações Congênicas	27,9	28,5	27,2	27,5	26,5	28,8	29,2	21,4	29,7	26,9
Doenças do Aparelho Respiratório	7,5	9,4	10,9	7,4	2,2	7,1	6,0	10,4	7,3	5,3
Causas Externas	7,9	3,9	4,2	5,7	9,0	9,9	2,8	3,2	5,2	1,7
Doenças Infecto Parasitárias	3,6	3,9	3,8	3,7	1,8	2,8	2,8	1,6	1,0	4,1
Sintomas, sinais e achados anormais de exames clínicos e de laboratório	4,7	2,7	2,5	2,5	2,7	1,9	1,9	2,7	2,1	2,3

* por 1.000 habitantes

Distribuição dos óbitos infantis e CMI*, segundo gerência distrital, Porto Alegre, 2011

GD	nº de Óbitos				Coeficientes de Mortalidade		
	Nascidos Vivos	Neo	Pós Neo	Total	Neo	Pós Neo	Total
GD 1 - Centro	2.554	14	6	20	5,48	2,74	8,22
GD 2 - Noroeste/Humaitá-Navegantes-Ilhas	2.083	9	0	9	4,32	0,48	4,80
GD 3 - Norte/Eixo da Baltazar	2.529	9	8	17	4,35	3,56	7,91
GD 4 - Leste/Nordeste	2.284	13	10	23	6,13	5,25	11,38
GD 5 - Glória/Cruzeiro/Cristal	2.400	14	5	19	6,25	2,50	8,75
GD 6 - Sul/Centro Sul	2.426	16	9	25	6,60	3,71	10,31
GD 7 - Partenon/Lomba do Pinheiro	2.823	15	15	30	5,67	5,31	10,98
GD 8 - Restinga/Extremo-Sul	1.504	5	2	7	5,98	1,99	7,98
ignorada	3.04	12	9	21	9,87	6,58	16,45
Total	18.907	107	64	171	5,66	3,38	9,04

*por 1.000 NV

fonte: SIM/CGVS/SMS/PMPA

Anexo B

Fórmulas para Cálculo de Coeficientes

Mortalidade Geral	
Coeficiente de Mortalidade Geral	$CMG = \frac{\text{óbito totais}}{\text{população estimada no meio do período}} \times 1000$
Coeficiente de Mortalidade por Grupo de Causa	$CMGC = \frac{\text{óbitos por capítulo da CID (grupos de causa)}}{\text{população estimada no meio do período}} \times 100.000$
Indicador NELSON DE MORAES (faixas etárias utilizadas: menores de 1 ano, de 1 a 4 anos, de 5 a 19 anos, de 20 a 49 anos, maiores de 50 anos).	$INM = \frac{\text{óbito pela faixa etária}}{\text{total de óbitos}} \times 100$
Coeficiente de Mortalidade Específica por Causa	$CMEC = \frac{\text{óbitos por causa específica}}{\text{população estimada total no meio do período}} \times 100.000$
Mortalidade Proporcional por Grupo de Causa ou Faixa Etária	$MP = \frac{\text{óbitos por causa grupo de causa ou faixa etária}}{\text{total de óbitos ocorridos}} \times 100$
Mortalidade Fetal	
Coeficiente de Mortalidade Fetal	$CMF = \frac{\text{óbitos fetais}}{\text{total de nascidos vivos}} \times 1.000$
Mortalidade Perinatal	
Coeficiente de Mortalidade Perinatal I	$CMPI = \frac{\text{ób.fet. c/mais de 27 sem. de gestação} + \text{óbitos c/até 6 dias}}{\text{total de nascidos vivos} + \text{ób.fet. c/mais de 27 sem. de gestação}} \times 1.000$
Coeficiente de Mortalidade Perinatal II	$CMPII = \frac{\text{ób.fet. c/mais de 21 sem. de gestação} + \text{óbitos c/até 27 dias}}{\text{total de nascidos vivos} + \text{ób.fet. c/mais de 21 sem. de gestação}} \times 1.000$
Coeficiente de Mortalidade Perinatal III	$CMPIII = \frac{\text{ób.fet. c/mais de 21 sem. de gestação} + \text{óbitos c/até 6 dias}}{\text{total de nascidos vivos} + \text{ób.fet. c/mais de 21 sem. de gestação}} \times 1.000$
Mortalidade Infantil	
Coeficiente de Mortalidade Neonatal Precoce	$CMNP = \frac{\text{óbitos com até 6 dias de vida}}{\text{total de nascidos vivos}} \times 1.000$
Coeficiente de Mortalidade Neonatal Tardia	$CMNT = \frac{\text{óbitos de 7 a 27 dias de vida}}{\text{total de nascidos vivos}} \times 1.000$
Coeficiente de Mortalidade Neonatal	$CMN = \frac{\text{óbitos com até 27 dias de vida}}{\text{total de nascidos vivos}} \times 1.000$
Coeficiente de Mortalidade Infantil Tardia ou Pós-Neonatal	$CMIT = \frac{\text{óbitos de 28 a 364 dias de vida}}{\text{total de nascidos vivos}} \times 1.000$
Coeficiente de Mortalidade Infantil	$CMI = \frac{\text{óbitos até 364 dias de vida}}{\text{total de nascidos vivos}} \times 1.000$
Coeficiente de Mortalidade Infantil por Grupo de Causa	$CMIGC = \frac{\text{óbitos por capítulo da CID (grupos de causa)}}{\text{total de nascidos vivos}} \times 1.000$
Coeficiente de Mortalidade Infantil por Causa Específica	$CMICE = \frac{\text{óbitos por causa específica}}{\text{total de nascidos vivos}} \times 10.000$

Mortalidade em Menores de 5 Anos

Taxa de Mortalidade em Menores de 5 Anos $TMM5 = \frac{\text{óbitos menores de 5 anos}}{\text{total nascidos vivos}} \times 1.000$

Coefficiente de Mortalidade em menores de 5 Anos $CMM5 = \frac{\text{óbitos menores de 5 anos}}{\text{total crianças menores de 5 anos}} \times 1.000$

Mortalidade Materna

Coefficiente de Mortalidade Materna $CMM = \frac{\text{ób. p/causas maternas em gestantes e até 42 dias após parto}}{\text{total de nascidos vivos}} \times 10.000$

Coefficiente de Mortalidade Materna Tardio $CMM_{\text{tardio}} = \frac{\text{ób. p/causas maternas entre 43º e 364º dia após parto}}{\text{total de nascidos vivos}} \times 10.000$

Coefficiente de Mortalidade Materna Corrigido $CMM_{\text{corrigido}} = \frac{\text{ób. p/causas maternas na gestação até 364º dia após parto}}{\text{total de nascidos vivos}} \times 10.000$

Indicadores de Fecundidade/Natalidade

Coefficiente Geral de Fecundidade $CGF = \frac{\text{nascidos vivos}}{\text{mulheres de 10 a 49 anos}} \times 1.000$

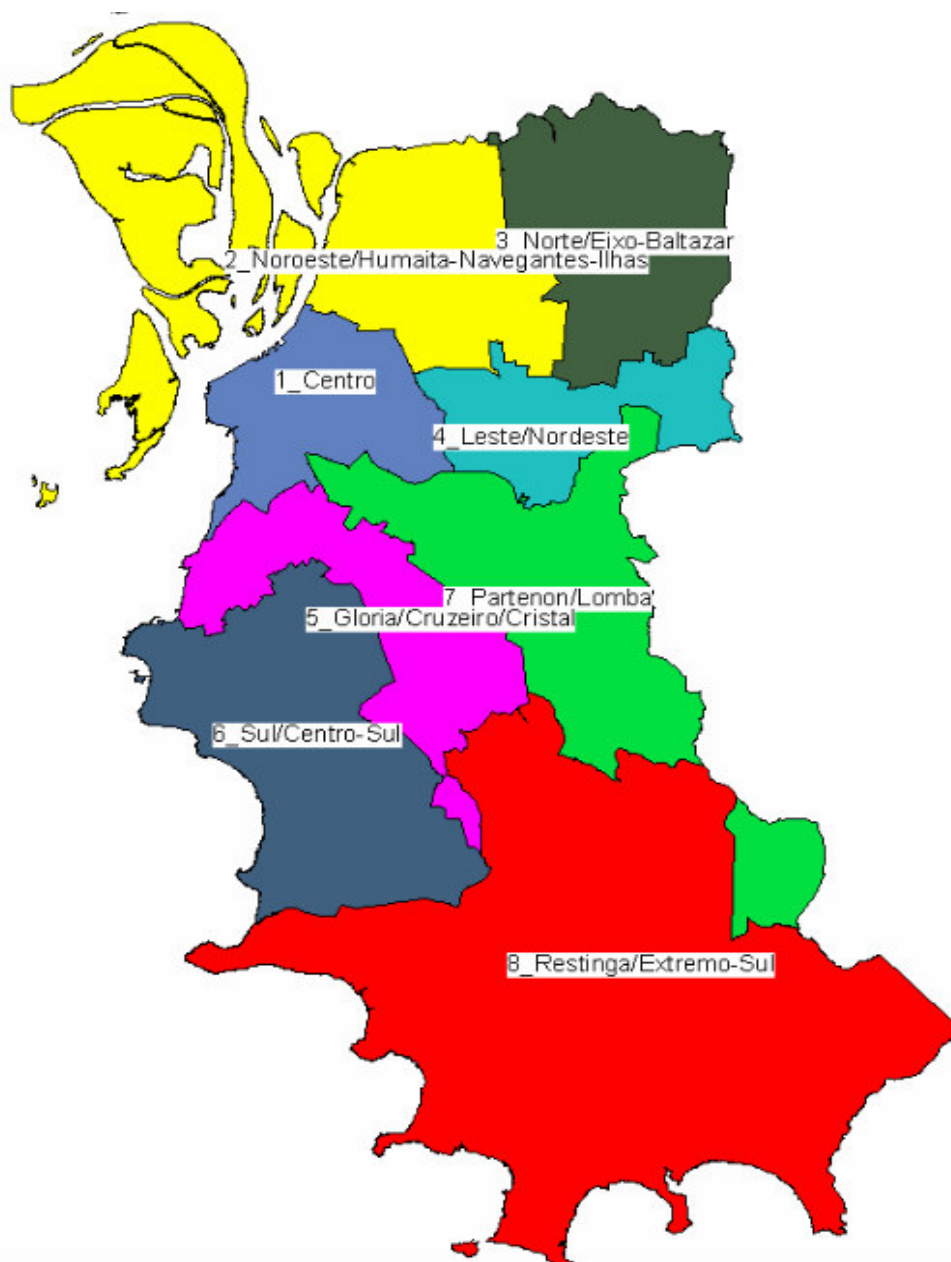
Coefficiente de Fecundidade por Faixa Etária $TEFI = \frac{\text{nascidos vivos por mulher na faixa etária}}{\text{população feminina na idade}} \times 1.000$

Coefficiente de Natalidade $CN = \frac{\text{nascidos vivos}}{\text{população total}} \times 1.000$
(indica a frequência com que ocorrem nascimentos na população em estudo)

Anexo C

Recortes Administrativos de Porto Alegre

GERÊNCIAS DISTRITAIS



DIVISÕES TERRITORIAIS

Regiões do Orçamento Participativo



BAIRROS

Aberta Morros	100
Agronomia	101
Anchieta	102
Arquipélago	104
Ilha da Pintada	031
Ilha das Flores	032
Ilha do Pavão	033
Ilha G. Marinheiros	034
Outras Ilhas	035
Auxiliadora	105
Azenha	106
Bela Vista	107
Belém Novo	108
Belém Velho	109
Boa Vista	110
Bom Fim	111
Bom Jesus	179
Camaquã	112
Cascata	113
Cavalhada	114
Cel Aparício Borges	103
Centro	115
Chácara das Pedras	117
Chapéu do Sol	118
Cidade Baixa	116
Cristal	119
Cristo Redentor	120
Espírito Santo	122
Farrapos	181
Farrroupilha	123
Floresta	124
Glória	125
Guarujá	126
Higienópolis	127
Hípica	185
Humaitá	180
Independência	128
Ipanema	129
Jardim Botânico	130
Jardim Carvalho	183
Jardim do Salso	182
Jardim Floresta	184
Jardim Itu-Sabará	131
Jardim Lindóia	132
Jardim São Pedro	133
Lageado	186
Lami	134
Lomba do Pinheiro	135
Marcílio Dias	136
Mário Quintana	188
Medianeira	138
Menino Deus	139
Moinhos de Vento	140
Mont' Serrat	141
Navegantes	142
Nonoai	143
Partenon	145
Passo da Areia	146
Passo das Pedras	147
Pedra Redonda	148
Petrópolis	149
Ponta Grossa	150
Praia de Belas	151
Protásio Alves	152
Restinga	153
Rio Branco	154
Rubem Berta	155
Santa Cecília	156
Santa Maria Goretti	157
Santa Tereza	158
Santana	159
Santo Antônio	160
São Geraldo	161
São João	162
São José	163
São Sebastião	164
Sarandi	165
Serraria	166
Teresópolis	167
Três Figueiras	168
Tristeza	169
Vila Assunção	170
Vila Conceição	172
Vila Ipiranga	174
Vila Jardim	175
Vila João Pessoa	176
Vila Nova	177

