

**SINASC**

**RELATÓRIO  
2012**

Prefeitura Municipal de Porto Alegre

Prefeito **José Fortunati**

Secretaria Municipal da Saúde

Secretário **Carlos Henrique Casartelli**

Coordenadoria Geral de Vigilância em Saúde

Coordenador **Jose Carlos Sangiovani**

Equipe de Vigilância de Eventos Vitais, Doenças e Agravos não Transmissíveis

Coordenador **Patricia Conzatti Vieira**

# SINASC

## Sistema de Informação sobre Nascidos Vivos

# RELATÓRIO 2012

## Dados georreferenciados

Organizadores

**JUAREZ CUNHA**

**RUI FLORES**

SINASC

Coordenador **Juarez Cunha**

Ana Lucia Martins Gomes, Rose Mary da Silva Oliveira

Estagiárias: Camila Lacerda de Fraga, Bruna de Oliveira Fernandes,

Sophia Luar Araújo Patricio, Alecsander Simão dos Santos

## SUMÁRIO

Apresentação	5
Sistema de Informação sobre Nascidos Vivos – SINASC	6
NV Brasil, Rio Grande do Sul e Porto Alegre 1994 a 2012	7
NV de Porto Alegre e todas as variáveis da DN de 2008 a 2012	8
NV de Porto Alegre segundo bairro de moradia da mãe e indicadores de risco 2012	11
NV de Porto Alegre segundo gerência distrital de moradia da mãe de 2003 a 2012	13
NV de Porto Alegre segundo gerência distrital de moradia da mãe e indicadores de risco de 2012	14
NV de Porto Alegre segundo distrito sanitário de moradia da mãe e indicadores de risco de 2012	16
Anexo A - Síntese de Informações de saúde de Porto Alegre - Nascidos Vivos e Mortalidade	17
Anexo B - Fórmulas para cálculo de Coeficientes	20
Anexo C - Recortes Administrativos de Porto Alegre	22

Contatos:

**Equipe de Vigilância de Eventos Vitais, Doenças e Agravos não Transmissíveis**

Av. Padre Cacique, 372, 5º andar – Porto Alegre

(51) 3289.2400 3289.2465

eventosvitais@sms.prefpoa.com.br

## APRESENTAÇÃO

Neste volume do **Prá-Saber: Informações de Interesse à Saúde** apresentamos séries históricas dos nascidos vivos de mães moradoras de Porto Alegre com os dados georreferenciados referentes ao ano 2012.

O Sistema de Informação sobre Nascidos Vivos (SINASC) foi a fonte desses dados.

A totalidade dos dados registrados nas Declarações de Nascidos estão disponíveis na Equipe de Informação da CGVS/SMS. As publicações do Prá-Saber, inclusive as anteriores, podem ser acessadas na página da PMPA ([www.portoalegre.rs.gov.br](http://www.portoalegre.rs.gov.br)), acessando a Secretaria da Saúde, Coordenadoria de Vigilância em Saúde, Dados Vitais e Dant, SINASC.

Também com o intuito de disponibilizar ao usuário estas informações, foi desenvolvido o "VITAIS" que consiste em várias planilhas em Excel que possibilitam a tabulação de todos os dados da DN, tanto em valores absolutos, como porcentagens e coeficientes. O acesso se dá seguindo os mesmos passos citados acima e posteriormente no Vitais - Tabulação de Dados.

Esperamos que os dados aqui apresentados possam auxiliar no conhecimento das condições de vida e saúde da população de Porto Alegre e no planejamento de ações dirigidas aos diferentes grupos populacionais.

## Sistema de Informação sobre Nascidos Vivos – SINASC

### Juarez Cunha

O SINASC/Porto Alegre está sob a responsabilidade da Prefeitura Municipal de Porto Alegre desde 1992. Ao longo destes vinte anos a Secretaria Municipal da Saúde/Coordenadoria Geral de Vigilância em Saúde/Equipe de Vigilância de Doenças Vitais, Agravos e Doenças não Transmissíveis estruturou rotinas de fluxo e análises que nos permitem oferecer séries históricas de múltiplos indicadores do perfil de Nascidos Vivos da cidade.

A Tabela 1 mostra em uma série histórica a síntese de informações sobre nascidos vivos de mães residentes em Porto Alegre SINASC e dos coeficientes de Natalidade e Fecundidade.

**Tabela 1** - Serie histórica da síntese de informações sobre Nascidos Vivos de mães residentes em Porto Alegre, Porto Alegre, 2003-2012

INDICADORES	2003	2004	2005	2006	2007	2008	2009	2010	2011	2012
<b>Número de Nascidos Vivos</b>	<b>19.197</b>	<b>19.529</b>	<b>18.930</b>	<b>18.383</b>	<b>17.809</b>	<b>18.553</b>	<b>18.665</b>	<b>18.315</b>	<b>18.907</b>	<b>19.457</b>
Coeficiente Geral de Natalidade*	13,77	13,90	13,25	12,76	12,26	12,97	12,99	12,99	13,38	13,73
Coeficiente Geral de Fecundidade**	41,73	42,13	40,15	38,66	38,80	41,26	41,50	41,18	42,39	43,52
<b>Percentuais</b>										
Parto hospitalar	99,2	99,5	99,4	99,5	99,3	99,3	99,4	99,5	99,5	99,5
Parto domiciliar	0,5	0,4	0,4	0,4	0,4	0,5	0,3	0,3	0,3	0,3
Cesarianas	42,5	44,4	46,7	47,9	48,4	47,7	50,2	51,9	53,4	52,2
Prematuridade (até 37 semanas)	10,8	10,7	10,2	10,6	10,4	11,3	11,0	11,2	12,8	12,2
Baixo peso (2500g ou menos)	10,1	10,3	9,9	10,2	10,1	10,7	10,4	10,0	10,2	9,3
Muito baixo peso (1500g ou menos)	1,7	1,6	1,5	1,5	1,6	1,7	1,7	1,6	1,5	1,5
Malformações congênitas	1,3	1,4	1,6	1,8	1,6	1,7	1,7	1,8	1,5	1,8
Desnutrição intra-uterina***	3,7	3,7	3,4	3,4	3,7	3,6	3,5	3,2	3,3	3,5
Pré-natal com mais que 6 consultas	62,4	69,7	68,3	70,4	69,5	70,3	69,6	71,8	71	70,4
Mãe adolescente (< 20 anos)	18,4	17,1	17,6	17,4	16,0	15,8	14,8	14,7	14,8	14,7
Mães menores de 15 anos	0,8	0,8	0,6	0,7	0,7	0,7	0,6	0,6	0,6	0,6
Mães com 1º grau incompleto	37,0	34,9	32,5	29,8	27,7	27,6	25,7	24,3	24,2	23,1
Mães com 12 anos ou + de escolaridade	26,0	28,6	29,3	29,0	28,2	30,6	31,8	32,9	27	27,6

\* por 1.000 habitantes

\*\* por 1.000 mulheres de 10 a 49 anos

\*\*\* crianças com peso < 2500g e a termo

Dados populacionais: DATASUS, acessados em 23/09/2012

A Tabela 2 mostra uma série histórica e comparativa dos nascidos vivos no Brasil, Rio Grande do Sul e Porto Alegre. Podemos observar que na série histórica, tanto do País, do Estado como do Município, houve um decréscimo importante no número de nascidos vivos até 2007. Porém, no Estado e Município, nos últimos anos, esses números tem se mantido estáveis com uma tendência de aumento.

**Tabela 2** - Serie histórica de Nascidos Vivos de mães residentes no Brasil, no RS e em Porto Alegre, Porto Alegre, 1995-2012

Ano do nascimento	Brasil	RS		Porto Alegre*	
		n	% em relação aos NV do Brasil	n	% em relação aos NV do RS
1995	2.824.729	188.351	6,67	24.512	13,01
1996	2.945.425	182.140	6,18	23.985	13,17
1997	3.026.658	180.760	5,97	23.729	13,13
1998	3.148.037	177.538	5,64	23.199	13,07
1999	3.256.433	184.797	5,67	23.870	12,91
2000	3.206.761	176.719	5,51	23.527	13,31
2001	3.115.474	160.590	5,15	20.882	13,00
2002	3.059.402	155.261	5,07	20.049	12,91
2003	3.038.251	149.165	4,91	19.206	12,87
2004	3.026.548	153.015	5,06	19.535	12,77
2005	3.035.096	147.199	4,85	18.943	12,87
2006	2.944.928	141.331	4,79	18.384	13,00
2007	2.891.328	133.401	4,61	17.814	13,35
2008	2.934.829	135.143	4,60	18.558	13,73
2009	2.800.499	133.653	4,77	18.668	13,97
2010	2.861.868	133.143	4,65	18.315	13,75
2011	2.913.160	137.710	4,73	18.907	13,72
2012	ND	138.786	ND	19.457	14,01

\*Fonte DATASUS, os números podem ser diferentes dos constantes em nossos relatórios anteriores pois incluem crianças nascidas vivas em outros estados e/ou municípios e residentes em Porto Alegre.

As Tabelas 3 e 4 apresentam uma série histórica com todas as variáveis disponíveis na DN.

TABELA 3 - Distribuição dos Nascidos Vivos residentes em Porto Alegre segundo local de ocorrência e variáveis maternas, Porto Alegre, RS, 2008-2012

Variáveis	2008		2009		2010		2011		2012	
	n	%	n	%	n	%	n	%	n	%
<b>Local de Ocorrência</b>										
hospital	18.431	99,34	18.557	99,4	18.224	99,5	18.807	99,5	19.358	99,5
outro estabel. Saúde	8	0,0	27	0,1	3	0,0	12	0,1	15	0,1
domicílio	90	0,5	65	0,3	61	0,3	59	0,3	61	0,3
outros	24	0,1	16	0,1	27	0,1	28	0,1	23	0,1
ignorado	0	0,0	0	0,0	0	0,0	1	0,0	0	0,0
<b>Idade da mãe</b>										
de 10 a 17 anos	1.368	7,4	1.341	7,2	1.299	7,1	1.378	7,3	1.355	7,0
de 18 a 34 anos	14.190	76,5	14.281	76,5	13.979	76,3	14.358	75,9	14.618	75,1
de 35 a 53 anos	2.995	16,1	3.042	16,3	3.035	16,6	3.170	16,8	3.482	17,9
ignorada	0	0,0	1	0,0	1	0,0	1	0,0	2	0,0
<b>Estado civil</b>										
Solteira	13.579	73,2	13.874	74,3	13.463	73,5	10.168	53,8	9.951	51,1
Casada	4.453	24,0	4.398	23,6	4.464	24,4	5.339	28,2	5.434	28,0
Viúva	38	0,2	37	0,2	24	1,3	23	0,12	28	0,1
Sep judicialmente	338	1,8	328	1,8	346	1,9	268	1,4	293	1,5
União consensual	128	0,7	13	0,1	2	0,0	3.055	16,1	3.650	18,7
Ignorado	17	0,1	15	0,1	16	0,1	54	0,3	101	0,5
<b>Escolaridade</b>										
Nenhuma	58	0,3	60	0,3	44	0,2	49	0,3	51	0,3
1 a 3 anos	658	3,6	507	2,7	425	2,4	452	2,4	472	2,4
4 a 7 anos	4.414	23,8	4.224	22,6	3.982	21,7	4.053	21,5	4.027	20,7
8 a 11 anos	7.724	41,6	7.919	42,4	7.822	42,7	9.176	48,5	9.453	48,6
12 ou mais anos	5.671	30,6	5.931	31,8	6.031	32,9	5.115	27	5.367	27,6
Ignorada	28	0,1	24	0,1	11	0,1	62	0,32	87	0,4
<b>Nº de Filhos Vivos</b>										
nenhum	8.923	48,1	8.988	48,1	9.080	49,5	9.416	50	9.759	50,2
um	5.179	27,9	5.259	28,2	5.240	28,6	5.426	28,6	5.545	28,5
dois	2.304	12,4	2.303	12,3	2.213	12,0	2.196	11,6	2.267	11,6
três ou mais	2.133	11,5	2.105	11,3	1.770	9,7	1.830	9,6	1.868	9,6
ignorado	14	0,1	10	0,1	12	0,1	39	0,2	18	0,1
<b>Nº de Filhos Mortos</b>										
nenhum	17.831	96,1	17.915	96,0	17.638	96,3	15.843	84	15.828	81,3
um	590	3,2	618	3,3	537	2,9	2.368	12,5	2.831	14,5
dois	94	0,5	87	0,5	103	0,6	477	2,5	580	3,0
três ou mais	24	0,1	35	0,2	24	0,1	152	0,8	190	1,0
ignorado	14	0,1	10	0,1	6	0,0	67	0,3	28	0,1
<b>Bairro de Moradia</b>										
Identificado	18.489	99,6	18.611	99,7	18.225	99,5	18.378	97,2	18.970	97,5
Ignorado	68	0,4	54	0,3	90	0,5	529	2,8	487	2,5
<b>Total</b>	<b>18.553</b>	<b>100,0</b>	<b>18.665</b>	<b>100,0</b>	<b>18.315</b>	<b>100,0</b>	<b>18.907</b>	<b>100,0</b>	<b>19.457</b>	<b>100,0</b>



## Equipe de Vigilância de Eventos Vitais, Doenças e Agravos não Transmissíveis CGVS / SMS / PMPA

TABELA 4 - Distribuição dos Nascidos Vivos residentes em Porto Alegre segundo variáveis relacionadas à gestação e parto e do recém nascido, Porto Alegre, RS, 2008-2012

Variáveis	2008		2009		2010		2011		2012	
	n	%	n	%	N	%	n	%	n	%
<b>Idade Gestacional</b>										
0 a 21 semanas	9	0,0	6	0,0	1	0,0	5	0	0	0,0
22 a 27 semanas	114	0,6	106	0,6	101	0,6	97	0,5	110	0,6
28 a 36 semanas	1.982	10,7	1.936	10,4	1.949	10,6	2.332	12,3	2.260	11,6
28 a 31 semanas	160	0,9	216	1,2	193	1,0	227	1,2	219	1,1
32 a 36 semanas	1.822	9,8	1.720	9,2	1.756	9,6	2.105	11,1	2.041	10,5
37 a 41 semanas	16.372	88,2	16.549	88,7	16.209	88,5	16.096	85,1	16.819	86,4
42 e mais semanas	73	0,4	61	0,3	50	0,3	356	1,9	246	1,3
ignorada	0	0,0	7	0,0	5	0,0	21	0,1	22	0,1
<b>Tipo de Gravidez</b>										
única	18.080	97,5	18.174	97,4	17.853	97,5	18.367	97,1	18.980	97,5
dupla	451	2,4	461	2,5	448	2,4	525	2,8	465	2,4
tripla ou +	22	0,1	29	0,1	13	0,1	12	0,1	6	0,0
ignorado	0	0,0	1	0,0	1	0,0	3	0,0	6	0,0
<b>Tipo de Parto</b>										
espontâneo	9.713	52,3	9.292	49,8	8.802	48,1	8.811	46,6	9.289	47,7
operatório	8.840	47,7	9.372	50,2	9.513	51,9	10.096	53,4	10.162	52,2
ignorado	0	0,0	1	0,0	0	0,0	0	0,0	6	0,0
<b>Consultas Pré-natal</b>										
nenhuma	503	2,7	544	2,98	505	2,6	499	2,6	493	2,5
até 6	4.954	26,7	5.185	27,2	4.637	25,3	4.994	26,4	5.257	27,0
1 a 3	1.340	7,2	1.406	7,5	1.242	6,8	1.300	6,9	1.393	7,1
4 a 6	3.614	19,5	3.679	19,7	3.395	18,5	3.694	19,5	3.864	19,8
mais de 6	13.050	70,3	12.991	69,6	13.145	71,8	13.378	71	13.700	70,4
ignorado	46	0,2	45	0,2	28	0,2	36	0,1	7	0,0
<b>Sexo</b>										
feminino	9.213	49,7	9.178	49,2	8.858	48,4	9.319	49,3	9.479	48,7
masculino	9.339	50,3	9.484	50,8	9.454	51,6	9.587	50,7	9.977	51,3
indefinido	1	0,0	3	0,0	3	0,0	1	0,0	1	0,0
ignorado	0	0,0	0	0,0	0	0,0	0	0,0	0	0,0
<b>Apgar 1º min</b>										
0 a 3	418	2,2	377	2,0	367	2,0	366	1,9	389	2,0
4 a 7	2.000	10,8	1.984	10,6	2.127	11,6	2.128	11,2	1.959	10,0
8 a 10	16.013	86,3	16.317	86,9	15.737	85,9	16.318	86,3	17.018	87,5
ignorado	122	0,7	87	0,5	84	0,5	95	0,5	91	0,5
<b>Apgar 5º min</b>										
0 a 3	48	0,3	50	0,3	44	0,2	47	0,2	52	0,3
4 a 7	424	2,3	393	2,1	447	2,4	444	2,3	459	2,3
8 a 10	17.967	96,8	18.147	97,2	17.748	96,9	18.326	97	18.861	97,0
Ignorado	114	0,6	75	0,4	76	0,4	90	0,5	85	0,4
<b>Raça/Cor</b>										
branca	14.580	78,6	14.564	78,0	14.311	78,1	14.226	75,2	14.416	74,1
preta	2.161	11,6	2.107	11,3	1.978	10,8	2.665	14,1	2.930	15,1
amarela	7	0,0	9	0,1	4	0,0	18	0,1	36	0,2
parda	1.797	9,7	1.978	10,6	2.000	10,9	1.859	9,8	1.938	10,0
indígena	6	0,0	5	0,0	4	0,0	22	0,1	37	0,2
ignorada	2	0,0	2	0,0	18	0,2	117	0,6	100	0,5
<b>Peso ao Nascer</b>										
menor de 1500 g	314	1,7	319	1,7	301	1,6	279	1,5	293	1,5
1500 a 2499 g	1.676	9,0	1.628	8,7	1.528	8,3	1.651	8,7	1.522	7,8
2500 a 2999 g	4.218	22,7	4.397	23,56	4.251	23,2	4.397	23,2	4.436	22,8
3000 a 3999 g	11.349	61,2	11.422	61,2	11.333	61,9	11.690	62	12.157	62,5
acima de 4000 g	987	5,3	893	7,8	900	4,9	885	4,7	1.045	5,4
Ignorado	9	0,1	6	0,0	2	0,0	5	0,0	4	0,0
<b>Resposta</b>										
sim	315	1,7	324	1,7	324	1,8	280	1,5	359	1,8
Não	18.231	98,3	18.330	98,2	17.981	98,2	18.606	98,4	19.090	98,1
Ignorado	7	0,0	11	0,1	10	0,1	21	0,1	8	0,0
<b>Total</b>	<b>18.553</b>	<b>100,0</b>	<b>18.665</b>	<b>100,0</b>	<b>18.315</b>	<b>100,0</b>	<b>18.907</b>	<b>100,0</b>	<b>19.457</b>	<b>100,0</b>

As Tabelas 5 a 8 apresentam a distribuição dos nascidos vivos segundo bairro de moradia da mãe, gerência distrital e regiões do orçamento participativo por indicadores de risco.

As Figuras 1 a 5 comparam a evolução histórica da distribuição proporcional de nascidos vivos, por fatores de risco, da cidade como um todo e cada gerência distrital.

A análise dessas tabelas e figuras permite a identificação das diferentes realidades vividas pela população. Com isso, é possível o planejamento de ações mais adequadas às necessidades particulares aos grupos populacionais.

O Anexo A apresenta uma síntese histórica de Informações de Saúde de Porto Alegre com dados dos nascidos vivos e da Mortalidade Infantil.

O Anexo B apresenta as fórmulas de cálculo de coeficientes.

O Anexo C apresenta os recortes geográficos da cidade utilizados neste relatório.

## Equipe de Vigilância de Eventos Vitais, Doenças e Agravos não Transmissíveis CGVS / SMS / PMPA

Tabela 5 - Distribuição dos nascidos vivos segundo bairro de moradia da mãe e indicadores de risco, Porto Alegre, RS, 2012

BAIRRO	Total de RN no bairro		Nasc vivo com peso < 2500 g				Idade gestacional <37 sem.		Idade da mãe < 20 anos		Instrução da mãe < 1º grau completo		Cesarianas	
	n	%	≥37 sem <37 sem		n	%	n	%	n	%	n	%	n	%
Aberta Morros	522	2,7	10	39	49	9,4	70	13,4	65	12,5	92	17,6	299	57,3
Agronomia	287	1,5	7	18	25	8,7	37	12,9	45	15,7	85	29,6	134	46,7
Anchieta	22	0,1	1	3	4	18,2	7	31,8	3	13,6	11	50,0	13	59,1
Arquipélago	140	0,7	6	6	12	8,6	15	10,7	32	22,8	81	57,8	49	35,0
Ilha da Pintada	44	0,2	2	3	5	11,4	5	11,4	7	15,9	18	40,9	21	47,7
Ilha das Flores	25	0,1	2	0	2	8,0	4	16,0	4	16,0	12	48,0	10	40,0
Ilha do Pavão	20	0,1	0	1	1	5,0	1	5,0	6	30,0	20	100,0	6	30,0
Ilha G. Marinheiros	49	0,3	2	2	4	8,2	5	10,2	15	30,6	31	63,3	11	22,4
Outras Ilhas	2	0,0	0	0	0	0,0	0	0,0	0	0,0	0	0,0	1	50,0
Auxiliadora	88	0,5	2	8	10	11,4	16	18,2	1	1,1	2	2,3	59	67,0
Azenha	140	0,7	6	8	14	10,0	23	16,4	12	8,6	16	11,4	89	63,6
Bela Vista	127	0,7	6	8	14	11,0	20	15,7	2	1,6	4	3,1	103	81,1
Belém Novo	166	0,9	4	11	15	9,0	23	13,9	24	14,5	37	22,3	85	51,2
Belém Velho	162	0,8	5	9	14	8,6	18	11,1	26	16,0	51	31,5	73	45,1
Boa Vista	85	0,4	4	1	5	5,9	6	7,1	4	4,7	7	8,2	62	72,9
Bom Fim	56	0,3	2	3	5	8,9	8	14,3	3	5,4	2	3,6	34	60,7
Bom Jesus	571	2,9	17	31	48	8,4	76	13,3	135	23,6	236	41,3	182	31,9
Camaquã	230	1,2	10	12	22	9,6	30	13,0	24	10,4	35	15,2	140	60,9
Cascata	385	2,0	16	20	36	9,4	53	13,8	86	22,3	147	38,2	153	39,7
Cavallhada	294	1,5	8	25	33	11,2	39	13,3	36	12,2	54	18,4	164	55,8
Cel Aparício Borges	374	1,9	8	28	36	9,6	55	14,7	82	21,9	116	31,0	171	45,7
Centro	310	1,6	11	25	36	11,6	43	13,9	23	7,4	26	8,4	213	68,7
Chácara das Pedras	53	0,3	0	5	5	9,4	8	15,1	2	3,8	4	7,5	41	77,4
Chapéu do Sol	113	0,6	2	9	11	9,7	16	14,2	19	16,8	22	19,5	58	51,3
Cidade Baixa	117	0,6	2	7	9	7,7	14	12,0	3	2,6	9	7,7	89	76,1
Cristal	324	1,7	14	20	34	10,5	39	12,0	56	17,3	108	33,3	173	53,4
Cristo Redentor	159	0,8	3	9	12	7,5	17	10,7	5	3,1	5	3,1	110	69,2
Espírito Santo	81	0,4	3	6	9	11,1	9	11,1	6	7,4	8	9,9	54	66,7
Farrapos	314	1,6	11	21	32	10,2	40	12,7	46	14,6	108	34,4	139	44,3
Farroupilha	9	0,0	0	0	0	0,0	0	0,0	1	11,1	1	11,1	4	44,4
Floresta	159	0,8	5	6	11	6,9	16	10,1	12	7,5	19	11,9	106	66,7
Glória	73	0,4	3	4	7	9,6	9	12,3	13	17,8	24	32,9	38	52,1
Guarujá	61	0,3	6	4	10	16,4	9	14,8	8	13,1	13	21,3	30	49,2
Higienópolis	104	0,5	5	5	10	9,6	11	10,6	2	1,9	2	1,9	81	77,9
Hípica	150	0,8	2	12	14	9,3	22	14,7	15	10,0	32	21,3	82	54,7
Humaitá	188	1,0	6	18	24	12,8	33	17,6	30	16,0	56	29,8	99	52,7
Independência	59	0,3	1	4	5	8,5	6	10,2	4	6,8	1	1,7	40	67,8
Ipanema	118	0,6	9	11	21	17,8	16	13,6	6	5,1	11	9,3	78	66,1
Jardim Botânico	138	0,7	2	5	7	5,1	11	8,0	10	7,2	11	8,0	104	75,4
Jardim Carvalho	402	2,1	11	13	24	6,0	35	8,7	68	16,9	108	26,9	182	45,3
Jardim do Salso	50	0,3	0	4	4	8,0	4	8,0	2	4,0	1	2,0	35	70,0
Jardim Floresta	32	0,2	1	1	2	6,3	2	6,3	4	12,5	6	18,8	18	56,3
Jardim Itu-Sabará	344	1,8	7	15	22	6,4	33	9,6	27	7,8	38	11,0	221	64,2
Jardim Lindóia	74	0,4	1	8	9	12,2	14	18,9	1	1,4	1	1,4	64	86,5
Jardim São Pedro	33	0,2	1	2	3	9,1	3	9,1	2	6,1	4	12,1	22	66,7
Lageado	72	0,4	1	6	7	9,7	10	13,9	17	23,6	25	34,7	45	62,5

Continua

## Equipe de Vigilância de Eventos Vitais, Doenças e Agravos não Transmissíveis CGVS / SMS / PMPA

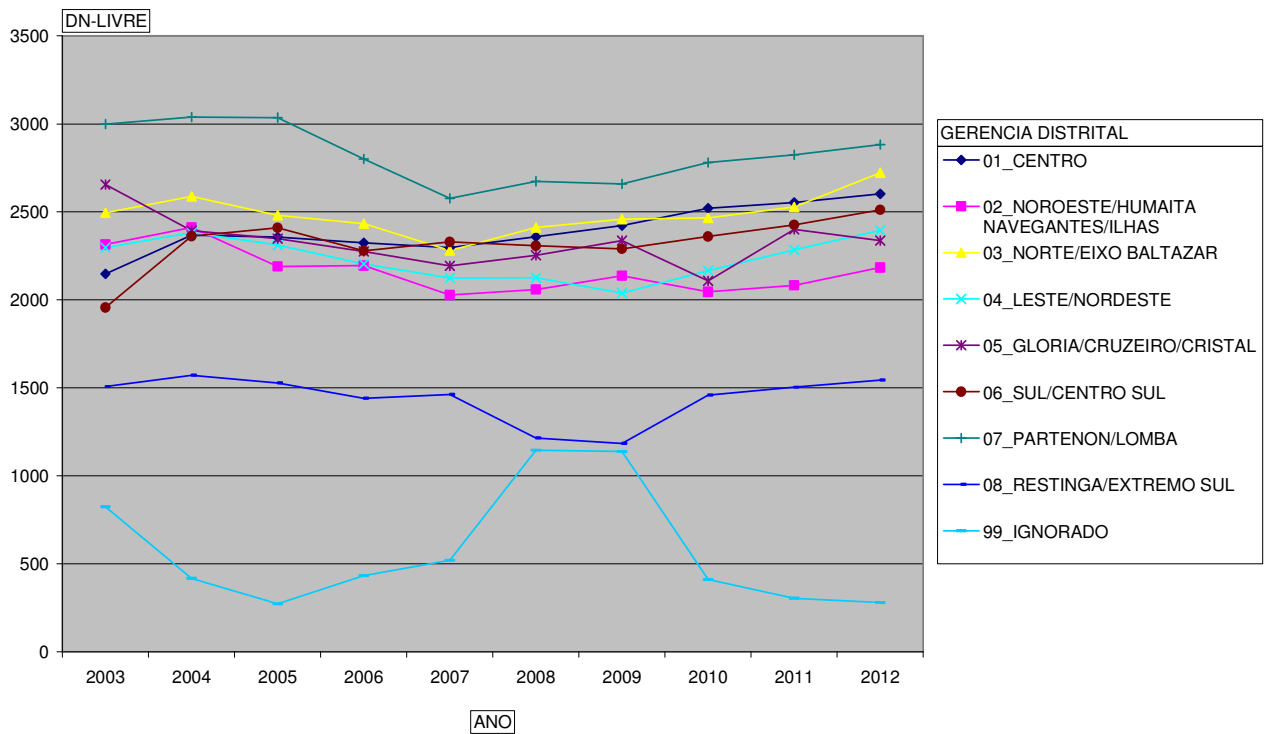
Tabela 5 - Distribuição dos nascidos vivos segundo bairro de moradia da mãe e indicadores de risco, Porto Alegre, RS, 2012

BAIRRO	Total de RN no bairro		Nasc vivo com peso < 2500 g				Idade gestacional < 37 sem.		Idade da mãe < 20 anos		Instrução da mãe < 1º grau completo		Cesarianas	
	n	%	≥37 sem < 37 sem		n	%	n	%	n	%	n	%	n	%
Lami	76	0,4	2	4	6	7,9	7	9,2	13	17,1	27	35,5	27	35,5
Lomba do Pinheiro	899	4,6	30	50	80	8,9	110	12,2	190	21,1	283	31,5	316	35,2
Marcílio Dias	14	0,1	2	1	3	21,4	1	7,1	8	57,1	10	71,4	4	28,6
Mário Quintana	551	2,8	16	39	55	10,0	63	11,4	139	25,2	197	35,8	211	38,3
Medianeira	151	0,8	1	11	12	7,9	18	11,9	23	15,2	28	18,5	85	56,3
Menino Deus	238	1,2	6	14	20	8,4	30	12,6	10	4,2	13	5,5	177	74,4
Moinhos de Vento	40	0,2	0	0	1	2,5	3	7,5	1	2,5	2	5,0	27	67,5
Mont' Serrat	131	0,7	3	12	15	11,5	16	12,2	3	2,3	5	3,8	108	82,4
Navegantes	96	0,5	4	7	11	11,5	13	13,5	18	18,8	25	26,0	43	44,8
Nonoai	301	1,5	9	19	28	9,3	42	14,0	45	15,0	72	23,9	171	56,8
Partenon	620	3,2	22	24	46	7,4	64	10,3	103	16,6	154	24,8	287	46,3
Passo da Areia	236	1,2	8	10	18	7,6	27	11,4	13	5,5	17	7,2	168	71,2
Passo das Pedras	213	1,1	7	12	19	8,9	21	9,9	45	21,1	62	29,1	105	49,3
Pedra Redonda	5	0,0	0	0	0	0,0	0	0,0	0	0,0	0	0,0	5	100,0
Petrópolis	412	2,1	11	31	42	10,2	57	13,8	9	2,2	13	3,2	319	77,4
Ponta Grossa	123	0,6	3	6	9	7,3	14	11,4	20	16,3	38	30,9	58	47,2
Praia de Belas	23	0,1	1	3	4	17,4	7	30,4	2	8,7	3	13,0	16	69,6
Protásio Alves	570	2,9	16	39	55	9,6	73	12,8	80	14,0	117	20,5	287	50,4
Restinga	1032	5,3	37	71	108	10,5	130	12,6	216	20,9	346	33,5	394	38,2
Rio Branco	225	1,2	7	13	20	8,9	27	12,0	9	4,0	16	7,1	155	68,9
Rubem Berta	1241	6,4	44	67	111	8,9	115	9,3	209	16,8	298	24,0	612	49,3
Santa Cecília	66	0,3	1	7	8	12,1	13	19,7	6	9,1	11	16,7	39	59,1
Santa Maria Goretti	36	0,2	1	3	4	11,1	6	16,7	1	2,8	5	13,9	19	52,8
Santa Teresa	709	3,6	20	39	60	8,5	71	10,0	135	19,0	252	35,5	303	42,7
Santana	218	1,1	2	5	7	3,2	24	11,0	18	8,3	25	11,5	141	64,7
Santo Antônio	151	0,8	6	8	14	9,3	21	13,9	11	7,3	5	3,3	107	70,9
São Geraldo	86	0,4	2	3	5	5,8	5	5,8	9	10,5	12	14,0	56	65,1
São João	106	0,5	1	8	9	8,5	19	17,9	2	1,9	4	3,8	80	75,5
São José	472	2,4	14	39	53	11,2	71	15,0	94	19,9	130	27,5	183	38,8
São Sebastião	73	0,4	0	5	5	6,8	8	11,0	6	8,2	5	6,8	59	80,8
Sarandi	896	4,6	33	65	98	10,9	106	11,8	126	14,1	206	23,0	481	53,7
Serraria	125	0,6	7	7	15	12,0	12	9,6	41	32,8	54	43,2	54	43,2
Teresópolis	214	1,1	5	20	25	11,7	34	15,9	26	12,1	55	25,7	104	48,6
Três Figueiras	51	0,3	1	3	4	7,8	7	13,7	0	0,0	0	0,0	42	82,4
Tristeza	191	1,0	2	18	20	10,5	32	16,8	3	1,6	14	7,3	135	70,7
Vila Assunção	33	0,2	0	1	1	3,0	3	9,1	3	9,1	2	6,1	25	75,8
Vila Conceição	30	0,2	0	2	2	6,7	4	13,3	6	20,0	15	50,0	10	33,3
Vila Ipiranga	248	1,3	8	8	16	6,5	17	6,9	9	3,6	21	8,5	179	72,2
Vila Jardim	231	1,2	2	17	19	8,2	23	10,0	43	18,6	67	29,0	113	48,9
Vila João Pessoa	137	0,7	4	11	15	10,9	15	10,9	19	13,9	40	29,2	57	41,6
Vila Nova	514	2,6	16	36	52	10,1	70	13,6	76	14,8	100	19,5	274	53,3
Bairro Ignorado	487	2,5	17	33	50	10,3	55	11,3	107	22,0	182	37,4	190	39,0
<b>Total</b>	<b>19457</b>	<b>100,0</b>	<b>590</b>	<b>1221</b>	<b>1815</b>	<b>9,3</b>	<b>2370</b>	<b>12,2</b>	<b>2859</b>	<b>14,7</b>	<b>4550</b>	<b>23,4</b>	<b>10162</b>	<b>52,2</b>

Obs: 4 casos de baixo peso com duração da gestação ignorada.

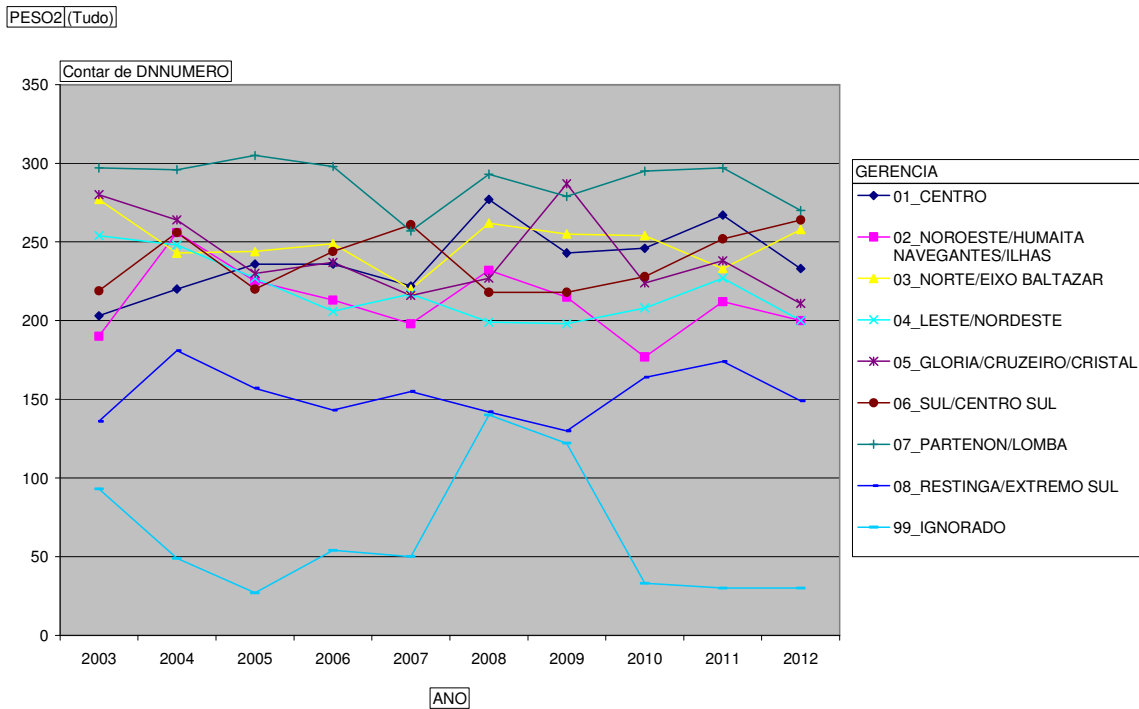
**Tabela 6** – Série Histórica da distribuição dos nascidos vivos segundo gerência distrital de moradia da mãe, Porto Alegre, RS, 2003-2012

Gerência Distrital	2003	2004	2005	2006	2007	2008	2009	2010	2011	2012
1- Centro	2.282	2.360	2.326	2.298	2.264	2.359	2.422	2.521	2.554	2.602
2 - Noroeste/ Humaitá/ Navegantes/Ilhas	2.262	2.375	2.165	2.159	2.000	2.059	2.138	2.045	2.083	2.184
3 - Norte/Eixo Baltazar	2.361	2.636	2.514	2.454	2.305	2.411	2.459	2.466	2.529	2.722
4 - Leste/Nordeste	2.336	2.331	2.309	2.229	2.120	2.127	2.038	2.167	2.284	2.395
5 - Glória/Cruzeiro/Cristal	2.160	2.244	2.194	2.114	2.032	2.254	2.336	2.107	2.400	2.336
6 - Sul/Centro Sul	2.247	2.407	2.430	2.301	2.363	2.308	2.290	2.360	2.426	2.512
7 - Lomba do Pinheiro/Partenon	2.975	3.145	3.146	2.895	2.706	2.674	2.660	2.780	2.823	2.882
8 - Restinga/Extremo sul	1.558	1.613	1.574	1.485	1.499	1.216	1.184	1.459	1.504	1.545
Ignorado	1.016	418	272	448	520	1.145	1.138	410	304	279
<b>Total</b>	<b>19.197</b>	<b>19.529</b>	<b>18.930</b>	<b>18.383</b>	<b>17.809</b>	<b>18.553</b>	<b>18.665</b>	<b>18.315</b>	<b>18.907</b>	<b>19.457</b>

**FIGURA 1** - Série Histórica da distribuição dos Nascidos Vivos residentes no município segundo Gerência Distrital de saúde, Porto Alegre, RS, 2003-2012

**TABELA 7** - Distribuição dos Nascidos Vivos segundo Gerência Distrital ou Região do Planejamento de moradia da mãe e Indicadores de risco, Porto Alegre, RS, 2012

Gerência Distrital	Total de RN na ROP		Nascidos Vivos com Peso < 2500 g				Idade Gestacional <37 sem.		Idade da Mãe <20 anos		Instrução da Mãe <1º grau Completo		Cesarianas	
			≥37 sem	<37 sem	Total	n	%	n	%	n	%	n	%	
	n	%	n	n	n	%	n	%	n	%	n	%	n	%
1- Centro	2602	13,4	69	163	233	9,0	341	13,1	146	5,6	193	7,4	1851	71,1
2 - Noroeste/ Humaitá/ Navegantes/Ilhas	2184	11,2	69	131	200	9,2	264	12,1	209	9,6	418	19,1	1346	61,6
3 - Norte/Eixo Baltazar	2722	14,0	90	168	258	9,5	281	10,3	415	15,2	608	22,3	1411	51,8
4 - Leste/Nordeste	2395	12,3	61	139	200	8,4	275	11,5	467	19,5	719	30,0	1049	43,8
5 - Glória/Cruzeiro/Cristal	2336	12,0	70	140	211	9,0	282	12,1	432	18,5	779	33,3	1081	46,3
6 - Sul/Centro Sul	2512	12,9	78	184	264	10,5	346	13,8	287	11,4	436	17,4	1477	58,8
7 - Lomba do Pinheiro/Partenon	2882	14,8	94	176	270	9,4	364	12,6	537	18,6	806	28,0	1191	41,3
8 - Restinga/Extremo sul	1545	7,9	46	103	149	9,6	188	12,2	308	19,9	493	31,9	626	40,5
Ignorado	279	1,4	13	17	30	10,8	29	10,4	58	20,8	98	35,1	130	46,6
<b>Total</b>	<b>19.457</b>	<b>100,0</b>	<b>590</b>	<b>1.221</b>	<b>1.815</b>	<b>9,3</b>	<b>2.370</b>	<b>12,2</b>	<b>2.859</b>	<b>14,7</b>	<b>4.550</b>	<b>23,4</b>	<b>10.162</b>	<b>52,2</b>



**FIGURA 2** - Série Histórica da distribuição dos Nascidos Vivos com baixo peso (<2500 g) residentes no município segundo Gerência Distrital de saúde, Porto Alegre, RS, 2003-2012

ESCOLARIDADE MATERNA(Tudo)

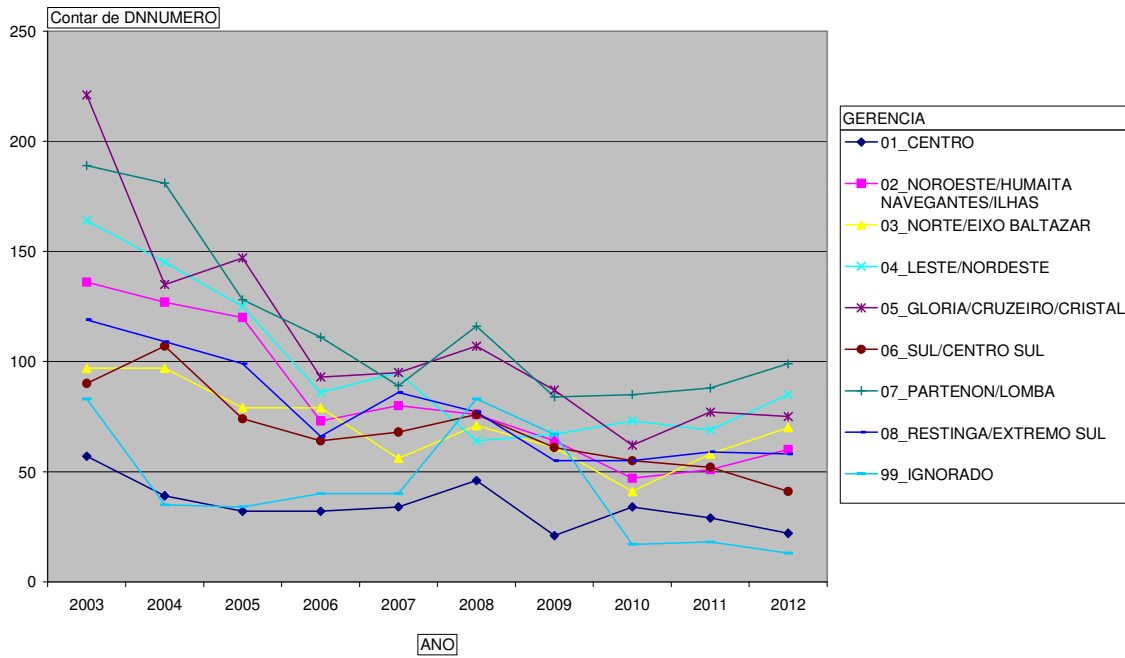


FIGURA 3 - Série Histórica da distribuição dos Nascidos Vivos com baixa instrução da mãe (de 0 a 3 anos) residentes no município segundo Gerência Distrital de saúde, Porto Alegre, RS, 2003-2012

TIPO DE PARTO|2\_CESAREO

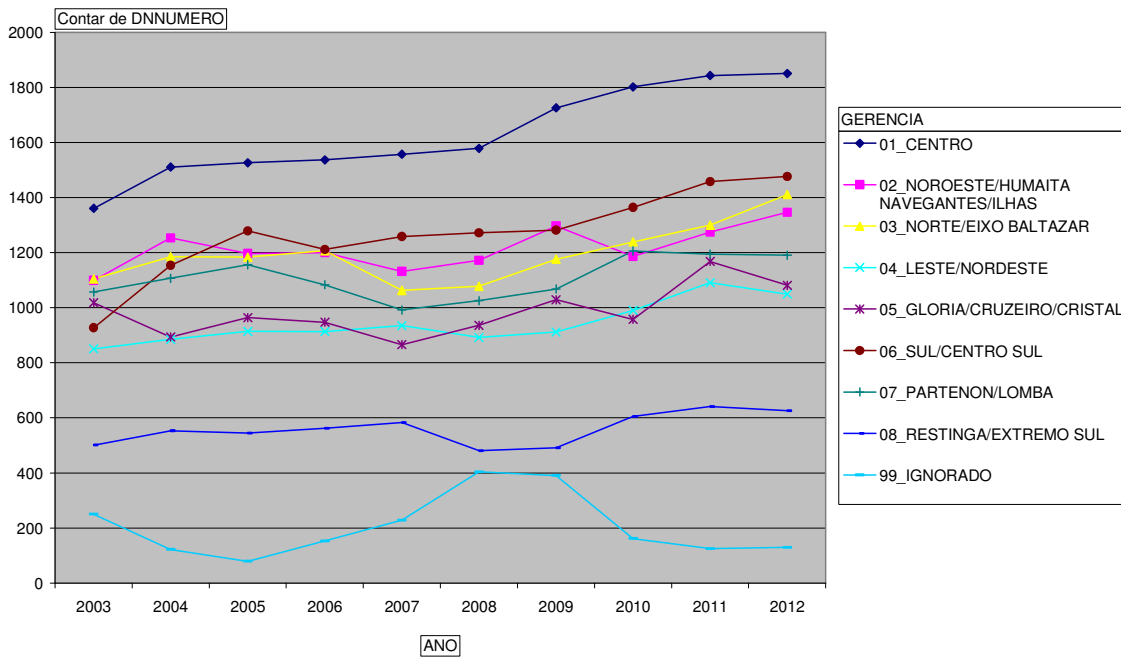


FIGURA 4 - Série Histórica da distribuição dos Nascidos Vivos com parto cesáreo residentes no município segundo Gerência Distrital de saúde, Porto Alegre, RS, 2003-2012

IDADEMAT(Tudo)

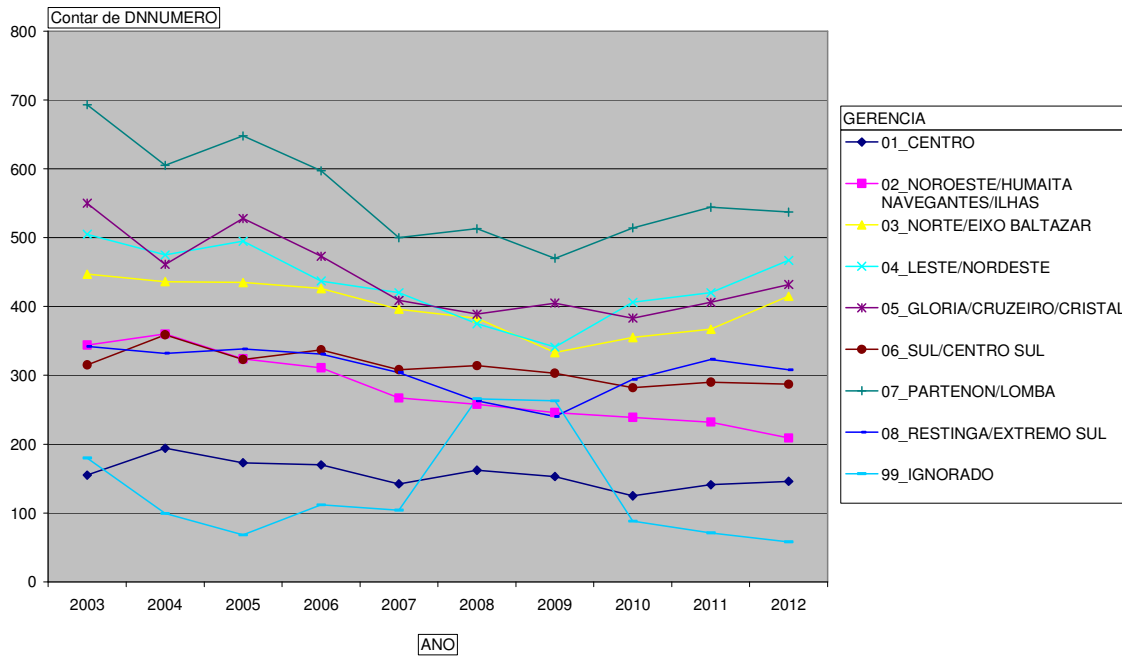


FIGURA 5 - Série Histórica da distribuição dos Nascidos Vivos de mães adolescentes (<20 anos) residentes no município segundo Gerência Distrital de saúde, Porto Alegre, RS, 2003-2012

TABELA 8 - Distribuição dos Nascidos Vivos segundo Região do Distrito Sanitário / Orçamento Participativo de moradia da mãe e Indicadores de risco, Porto Alegre, RS, 2012

ROP	Total de RN		Nascidos Vivos com Peso < 2500 g				Idade Gestacional		Idade da Mãe		Instrução da Mãe <1º grau		Cesarianas	
	na ROP		>=37 sem		<37 sem		<37 sem.		<20 anos		Completo			
	n	%	n	n	n	%	n	%	n	%	n	%	n	%
1	720	3,7	24	52	76	10,6	103	14,3	108	15,0	214	29,7	354	49,2
2	1324	6,8	39	73	112	8,5	146	11,0	69	5,2	123	9,3	943	71,2
3	1757	9,0	42	94	136	7,7	202	11,5	305	17,4	489	27,8	803	45,7
4	1145	5,9	36	68	104	9,1	149	13,0	230	20,1	361	31,5	428	37,4
5	1522	7,8	57	108	165	10,8	163	10,7	250	16,4	392	25,8	726	47,7
6	638	3,3	19	45	64	10,0	73	11,4	162	25,4	230	36,1	246	38,6
7	1737	8,9	58	108	166	9,6	215	12,4	307	17,7	445	25,6	763	43,9
8	1030	5,3	36	69	105	10,2	128	12,4	218	21,2	347	33,7	391	38,0
9	960	4,9	32	55	87	9,1	126	13,1	184	19,2	329	34,3	441	45,9
10	1252	6,4	32	79	112	8,9	142	11,3	215	17,2	402	32,1	590	47,1
11	124	0,6	6	6	12	9,7	14	11,3	33	26,6	48	38,7	50	40,3
12	1335	6,9	41	92	133	10,0	183	13,7	173	13,0	250	18,7	730	54,7
13	515	2,6	10	34	44	8,5	60	11,7	90	17,5	146	28,3	235	45,6
14	1200	6,2	33	60	93	7,8	118	9,8	165	13,8	216	18,0	685	57,1
15	1177	6,0	37	92	131	11,1	163	13,8	114	9,7	186	15,8	747	63,5
16	2602	13,4	69	163	233	9,0	341	13,1	146	5,6	193	7,4	1851	71,1
17	140	0,7	6	6	12	8,6	15	10,7	32	22,9	81	57,9	49	35,0
Ign	279	1,4	13	17	30	10,8	29	10,4	58	20,8	98	35,1	130	46,6
<b>Total</b>	<b>19.457</b>	<b>100,0</b>	<b>590</b>	<b>1.221</b>	<b>1815</b>	<b>9,3</b>	<b>2.370</b>	<b>12,2</b>	<b>2.859</b>	<b>14,7</b>	<b>4.550</b>	<b>23,4</b>	<b>10.162</b>	<b>52,2</b>



## Anexo A

### Síntese de Informações de Saúde de Porto Alegre NASCIDOS VIVOS E MORTALIDADE INFANTIL

Serie histórica da síntese de informações sobre Nascidos Vivos de mães residentes em Porto Alegre, Porto Alegre, 2003-2012

INDICADORES	2003	2004	2005	2006	2007	2008	2009	2010	2011	2012
<b>Número de Nascidos Vivos</b>	<b>19.197</b>	<b>19.529</b>	<b>18.930</b>	<b>18.383</b>	<b>17.809</b>	<b>18.553</b>	<b>18.665</b>	<b>18.315</b>	<b>18.907</b>	<b>19.457</b>
Coeficiente Geral de Natalidade*	13,77	13,90	13,25	12,76	12,26	12,97	12,99	12,99	13,38	13,73
Coeficiente Geral de Fecundidade**	41,73	42,13	40,15	38,66	38,80	41,26	41,50	41,18	42,39	43,52
<b>Percentuais</b>										
Parto hospitalar	99,2	99,5	99,4	99,5	99,3	99,3	99,4	99,5	99,5	99,5
Parto domiciliar	0,5	0,4	0,4	0,4	0,4	0,5	0,3	0,3	0,3	0,3
Cesarianas	42,5	44,4	46,7	47,9	48,4	47,7	50,2	51,9	53,4	52,2
Prematuridade (até 37 semanas)	10,8	10,7	10,2	10,6	10,4	11,3	11,0	11,2	12,8	12,2
Baixo peso (2500g ou menos)	10,1	10,3	9,9	10,2	10,1	10,7	10,4	10,0	10,2	9,3
Muito baixo peso (1500g ou menos)	1,7	1,6	1,5	1,5	1,6	1,7	1,7	1,6	1,5	1,5
Malformações congênitas	1,3	1,4	1,6	1,8	1,6	1,7	1,7	1,8	1,5	1,8
Desnutrição intra-uterina***	3,7	3,7	3,4	3,4	3,7	3,6	3,5	3,2	3,3	3,5
Pré-natal com mais que 6 consultas	62,4	69,7	68,3	70,4	69,5	70,3	69,6	71,8	71	70,4
Mãe adolescente (< 20 anos)	18,4	17,1	17,6	17,4	16,0	15,8	14,8	14,7	14,8	14,7
Mães menores de 15 anos	0,8	0,8	0,6	0,7	0,7	0,7	0,6	0,6	0,6	0,6
Mães com 1º grau incompleto	37,0	34,9	32,5	29,8	27,7	27,6	25,7	24,3	24,2	23,1
Mães com 12 anos ou + de escolaridade	26,0	28,6	29,3	29,0	28,2	30,6	31,8	32,9	27	27,6

\* por 1.000 habitantes

\*\* por 1.000 mulheres de 10 a 49 anos

\*\*\* crianças com peso < 2500g e a termo

Dados populacionais: DATASUS, acessados em 23/08/2011

### Indicadores de Fecundidade e de Natalidade

**Coeficiente Geral de Fecundidade**

$$CGF = \frac{\text{nascidos vivos}}{\text{mulheres de 10 a 49 anos}} \times 1.000$$

**Coeficiente de Fecundidade por Faixa Etária**

$$TEFI = \frac{\text{nascidos vivos por mulher na faixa etária}}{\text{população feminina na idade}} \times 1.000$$

**Coeficiente de Natalidade**  
(indica a frequência com que ocorrem nascimentos na população em estudo)

$$CN = \frac{\text{nascidos vivos}}{\text{população total}} \times 1.000$$

Serie histórica da síntese de informações sobre Mortalidade Infantil (menores de 1 ano), Porto Alegre, Porto Alegre, 2003- 2012

	2003	2004	2005	2006	2007	2008	2009	2010	2011	2012
<b>Número de óbitos</b>	<b>256</b>	<b>239</b>	<b>244</b>	<b>223</b>	<b>212</b>	<b>216</b>	<b>182</b>	<b>192</b>	<b>171</b>	<b>178</b>
0 - 27 dias	143	146	137	131	113	141	111	124	107	110
0 - 6 dias	98	89	90	92	74	98	72	98	67	64
7 - 27 dias	45	57	47	39	39	43	39	26	40	46
28 dias - 1 ano	113	93	107	92	99	75	71	68	64	68
<b>Percentuais</b>										
Mortalidade Neonatal	55,9	61,1	56,2	58,7	53,3	65,3	61,0	64,6	62,6	61,8
Mortalidade Pós-neonatal	44,1	38,9	43,8	41,3	46,7	34,7	39,0	35,4	37,4	38,2
<b>Coefficientes*</b>										
<b>Coefficiente de Mortalidade Infantil</b>	<b>13,34</b>	<b>12,24</b>	<b>12,89</b>	<b>12,13</b>	<b>11,90</b>	<b>11,64</b>	<b>9,7</b>	<b>10,48</b>	<b>9,04</b>	<b>9,15</b>
Coefficiente Mortalidade Neonatal	7,45	7,48	7,24	7,13	6,35	7,60	5,9	6,77	5,66	5,65
- Coeficiente Mort. Neonatal Precoce	5,10	4,56	4,76	5,00	4,16	5,28	3,8	5,35	3,54	3,29
- Coeficiente Mort. Neonatal Tardia	2,34	2,92	2,48	2,12	2,19	2,32	2,1	1,42	2,11	2,36
Coefficiente Mortalidade Pós-neonatal	5,89	4,76	5,65	5,00	5,56	4,04	3,8	3,71	3,38	3,49
<b>Principais Grupos Causas</b>										
Afecções Perinatais	47,7	48,5	58,8	53,4	45,7	54,2	58,2	49,5	52,0	52,2
Malformações Congênitas	28,5	27,2	27,5	26,5	28,8	29,2	21,4	29,7	26,9	23,6
Doenças do Aparelho Respiratório	9,4	10,9	7,4	2,2	7,1	6,0	10,4	7,3	5,3	13,5
Causas Externas	3,9	4,2	5,7	9,0	9,9	2,8	3,2	5,2	1,7	3,4
Doenças Infecto Parasitárias	3,9	3,8	3,7	1,8	2,8	2,8	1,6	1,0	4,1	2,2
Sintomas, sinais e achados anormais de exames clínicos e de laboratório	2,7	2,5	2,5	2,7	1,9	1,9	2,7	2,1	2,3	3,4

\* por 1.000 habitantes

## Distribuição dos óbitos infantis e CMI\*, segundo gerência distrital, Porto Alegre, 2012

GD	nº de Óbitos				Coeficientes de Mortalidade		
	Nascidos Vivos	Neo	Pós Neo	Total	Neo	Pós Neo	Total
GD 1 - Centro	2602	9	6	15	3,46	2,30	5,76
GD 2 - Noroeste/Humaitá-Navegantes-Ilhas	2184	11	7	18	5,04	3,20	8,24
GD 3 - Norte/Eixo da Baltazar	2722	20	10	30	7,35	3,67	11,02
GD 4 - Leste/Nordeste	2395	9	9	18	3,76	3,76	7,52
GD 5 - Glória/Cruzeiro/Cristal	2336	13	8	21	5,56	3,42	8,98
GD 6 - Sul/Centro Sul	2512	16	7	23	6,37	2,79	9,16
GD 7 - Partenon/Lomba do Pinheiro	2882	17	8	25	5,90	2,77	8,67
GD 8 - Restinga/Extremo-Sul	1545	14	12	26	9,06	7,77	16,83
ignorada	279	1	1	2	3,58	3,58	7,16
<b>Total</b>	<b>19.457</b>	<b>110</b>	<b>68</b>	<b>178</b>	<b>5,65</b>	<b>3,50</b>	<b>9,15</b>

\*por 1.000 NV

fonte: SIM/CGVS/SMS/PMPA

## Anexo B

### Fórmulas para Cálculo de Coeficientes

Mortalidade Geral	
<b>Coeficiente de Mortalidade Geral</b>	$CMG = \frac{\text{óbito totais}}{\text{população estimada no meio do período}} \times 1000$
<b>Coeficiente de Mortalidade por Grupo de Causa</b>	$CMGC = \frac{\text{óbitos por capítulo da CID (grupos de causa)}}{\text{população estimada no meio do período}} \times 100.000$
<b>Indicador NELSON DE MORAES</b> (faixas etárias utilizadas: menores de 1 ano, de 1 a 4 anos, de 5 a 19 anos, de 20 a 49 anos, maiores de 50 anos).	$INM = \frac{\text{óbito pela faixa etária}}{\text{total de óbitos}} \times 100$
<b>Coeficiente de Mortalidade Específica por Causa</b>	$CMEC = \frac{\text{óbitos por causa específica}}{\text{população estimada total no meio do período}} \times 100.000$
<b>Mortalidade Proporcional por Grupo de Causa ou Faixa Etária</b>	$MP = \frac{\text{óbitos por causa grupo de causa ou faixa etária}}{\text{total de óbitos ocorridos}} \times 100$
Mortalidade Fetal	
<b>Coeficiente de Mortalidade Fetal</b>	$CMF = \frac{\text{óbitos fetais}}{\text{total de nascidos vivos}} \times 1.000$
Mortalidade Perinatal	
<b>Coeficiente de Mortalidade Perinatal I</b>	$CMPI = \frac{\text{ób.fet. c/mais de 27 sem. de gestação} + \text{óbitos c/até 6 dias}}{\text{total de nascidos vivos} + \text{ób.fet. c/mais de 27 sem. de gestação}} \times 1.000$
<b>Coeficiente de Mortalidade Perinatal II</b>	$CMPII = \frac{\text{ób.fet. c/mais de 21 sem. de gestação} + \text{óbitos c/até 27 dias}}{\text{total de nascidos vivos} + \text{ób.fet. c/mais de 21 sem. de gestação}} \times 1.000$
<b>Coeficiente de Mortalidade Perinatal III</b>	$CMPIII = \frac{\text{ób.fet. c/mais de 21 sem. de gestação} + \text{óbitos c/até 6 dias}}{\text{total de nascidos vivos} + \text{ób.fet. c/mais de 21 sem. de gestação}} \times 1.000$
Mortalidade Infantil	
<b>Coeficiente de Mortalidade Neonatal Precoce</b>	$CMNP = \frac{\text{óbitos com até 6 dias de vida}}{\text{total de nascidos vivos}} \times 1.000$
<b>Coeficiente de Mortalidade Neonatal Tardia</b>	$CMNT = \frac{\text{óbitos de 7 a 27 dias de vida}}{\text{total de nascidos vivos}} \times 1.000$
<b>Coeficiente de Mortalidade Neonatal</b>	$CMN = \frac{\text{óbitos com até 27 dias de vida}}{\text{total de nascidos vivos}} \times 1.000$
<b>Coeficiente de Mortalidade Infantil Tardia ou Pós-Neonatal</b>	$CMIT = \frac{\text{óbitos de 28 a 364 dias de vida}}{\text{total de nascidos vivos}} \times 1.000$
<b>Coeficiente de Mortalidade Infantil</b>	$CMI = \frac{\text{óbitos até 364 dias de vida}}{\text{total de nascidos vivos}} \times 1.000$
<b>Coeficiente de Mortalidade Infantil por Grupo de Causa</b>	$CMIGC = \frac{\text{óbitos por capítulo da CID (grupos de causa)}}{\text{total de nascidos vivos}} \times 1.000$
<b>Coeficiente de Mortalidade Infantil por Causa Específica</b>	$CMICE = \frac{\text{óbitos por causa específica}}{\text{total de nascidos vivos}} \times 10.000$

**Mortalidade em Menores de 5 Anos**

**Taxa de Mortalidade em Menores de 5 Anos**  $TMM5 = \frac{\text{óbitos menores de 5 anos}}{\text{total nascidos vivos}} \times 1.000$

**Coefficiente de Mortalidade em menores de 5 Anos**  $CMM5 = \frac{\text{óbitos menores de 5 anos}}{\text{total crianças menores de 5 anos}} \times 1.000$

**Mortalidade Materna**

**Coefficiente de Mortalidade Materna**  $CMM = \frac{\text{ób. p/causas maternas em gestantes e até 42 dias após parto}}{\text{total de nascidos vivos}} \times 10.000$

**Coefficiente de Mortalidade Materna Tardio**  $CMM_{\text{tardio}} = \frac{\text{ób. p/causas maternas entre 43º e 364º dia após parto}}{\text{total de nascidos vivos}} \times 10.000$

**Coefficiente de Mortalidade Materna Corrigido**  $CMM_{\text{corrigido}} = \frac{\text{ób. p/causas maternas na gestação até 364º dia após parto}}{\text{total de nascidos vivos}} \times 10.000$

**Indicadores de Fecundidade/Natalidade**

**Coefficiente Geral de Fecundidade**  $CGF = \frac{\text{nascidos vivos}}{\text{mulheres de 10 a 49 anos}} \times 1.000$

**Coefficiente de Fecundidade por Faixa Etária**  $TEFI = \frac{\text{nascidos vivos por mulher na faixa etária}}{\text{população feminina na idade}} \times 1.000$

**Coefficiente de Natalidade**  $CN = \frac{\text{nascidos vivos}}{\text{população total}} \times 1.000$   
(indica a frequência com que ocorrem nascimentos na população em estudo)

**Anexo C**

**Recortes Administrativos de Porto Alegre**

**GERÊNCIAS DISTRITAIS**



## DIVISÕES TERRITORIAIS

### Regiões do Orçamento Participativo



### BAIRROS

Aberta Morros	100
Agronomia	101
Anchieta	102
Arquipélago	104
Ilha da Pintada	031
Ilha das Flores	032
Ilha do Pavão	033
Ilha G. Marinheiros	034
Outras Ilhas	035
Auxiliadora	105
Azenha	106
Bela Vista	107
Belém Novo	108
Belém Velho	109
Boa Vista	110
Bom Fim	111
Bom Jesus	179
Camaquã	112
Cascata	113
Cavalhada	114
Cel Aparício Borges	103
Centro	115
Chácara das Pedras	117
Chapéu do Sol	118
Cidade Baixa	116
Cristal	119
Cristo Redentor	120
Espírito Santo	122
Farrapos	181
Farrroupilha	123
Floresta	124
Glória	125
Guarujá	126
Higienópolis	127
Hípica	185
Humaitá	180
Independência	128
Ipanema	129
Jardim Botânico	130
Jardim Carvalho	183
Jardim do Salso	182
Jardim Floresta	184
Jardim Itu-Sabará	131
Jardim Lindóia	132
Jardim São Pedro	133
Lageado	186
Lami	134
Lomba do Pinheiro	135
Marcílio Dias	136
Mário Quintana	188
Medianeira	138
Menino Deus	139
Moinhos de Vento	140
Mont' Serrat	141
Navegantes	142
Nonoai	143
Partenon	145
Passo da Areia	146
Passo das Pedras	147
Pedra Redonda	148
Petrópolis	149
Ponta Grossa	150
Praia de Belas	151
Protásio Alves	152
Restinga	153
Rio Branco	154
Rubem Berta	155
Santa Cecília	156
Santa Maria Goretti	157
Santa Tereza	158
Santana	159
Santo Antônio	160
São Geraldo	161
São João	162
São José	163
São Sebastião	164
Sarandi	165
Serraria	166
Teresópolis	167
Três Figueiras	168
Tristeza	169
Vila Assunção	170
Vila Conceição	172
Vila Ipiranga	174
Vila Jardim	175
Vila João Pessoa	176
Vila Nova	177

