



---

**Resultados do Sistema de Vigilância de Violências e Acidentes –**  
**VIVA/2011**  
**Porto Alegre, março de 2012**

**ÍNDICE**

<b><u>Gerência Distrital Centro</u></b> .....	<b>p. 2</b>
<b><u>Gerência Distrital Glória – Cruzeiro – Cristal</u></b> .....	<b>p. 8</b>
<b><u>Gerência Distrital Leste – Nordeste</u></b> .....	<b>p.16</b>
<b><u>Gerência Distrital Noroeste – Humaitá – Navegantes –Ilhas</u></b> .....	<b>p. 23</b>
<b><u>Gerência Distrital Norte – Eixo Baltazar</u></b> .....	<b>p. 29</b>
<b><u>Gerência Distrital Partenon – Lomba do Pinheiro</u></b> .....	<b>p. 36</b>
<b><u>Gerência Distrital Restinga – Extremo Sul</u></b> .....	<b>p. 43</b>
<b><u>Gerência Distrital Sul – Centro Sul</u></b> .....	<b>p. 50</b>



## **Resultados do Sistema de Vigilância de Violências e Acidentes – VIVA/2011** **Porto Alegre, março de 2012**

Este relatório apresenta os resultados do Sistema de Vigilância de Violências e Acidentes - VIVA, coordenado, a nível municipal, pela Equipe de Vigilância de Eventos Vitais, Doenças e Agravos não Transmissíveis da Coordenadoria Geral de Vigilância em Saúde / Secretaria Municipal da Saúde de Porto Alegre, no ano de 2011.

As tabelas se referem a residentes de Porto Alegre e foram organizadas de forma a apresentar o perfil das situações de violência notificadas pelos serviços de saúde do município, no ano de 2011. A tabela 1 apresenta o total de casos de residentes de Porto Alegre, notificados por Gerência Distrital. O restante do relatório foi organizado por Gerência Distrital e apresenta tabelas segundo sexo, de distribuição de casos notificados segundo a natureza da violência, a raça/cor e faixa etária das vítimas, o encaminhamento dentro e fora do setor saúde, a relação das vítimas com o provável autor da agressão. A última tabela apresenta o total de casos notificados segundo o serviço de referência a moradia das vítimas.

Por meio dos dados apresentados, é possível conhecer o perfil das vítimas moradoras da região e da complexidade dos casos; apontando para a necessidade da organização dos serviços de saúde para o atendimento dessa população; e subsidiando o planejamento de políticas públicas promotoras da saúde.

Os serviços de saúde que necessitem maiores informações sobre cada caso notificado de moradores do seu território (conforme tabela 8), podem solicitá-las pelo telefone 32892462 e/ou pelos e-mails [karla@sms.prefpoa.com.br](mailto:karla@sms.prefpoa.com.br) e [slerner@sms.prefpoa.com.br](mailto:slerner@sms.prefpoa.com.br).

Para uma análise ampliada do impacto da violência na mortalidade (SIM) e o registro de morbidade pelas internações hospitalares (SIH) por causas externas, sugerimos o acesso às outras publicações da Equipe de Eventos Vitais, na página da Prefeitura de Porto Alegre ([HTTP://www.portoalegre.rs.gov.br/](http://www.portoalegre.rs.gov.br/)). É necessário acessar em seqüência os links Saúde, Vigilância em Saúde, Eventos Vitais, Publicações e o tema de escolha - mortalidade, violência, nascidos vivos, entre outros. Leituras complementares sobre violência e legislação também podem ser encontradas no mesmo endereço. Todos os arquivos estão em pdf, permitindo downloads.



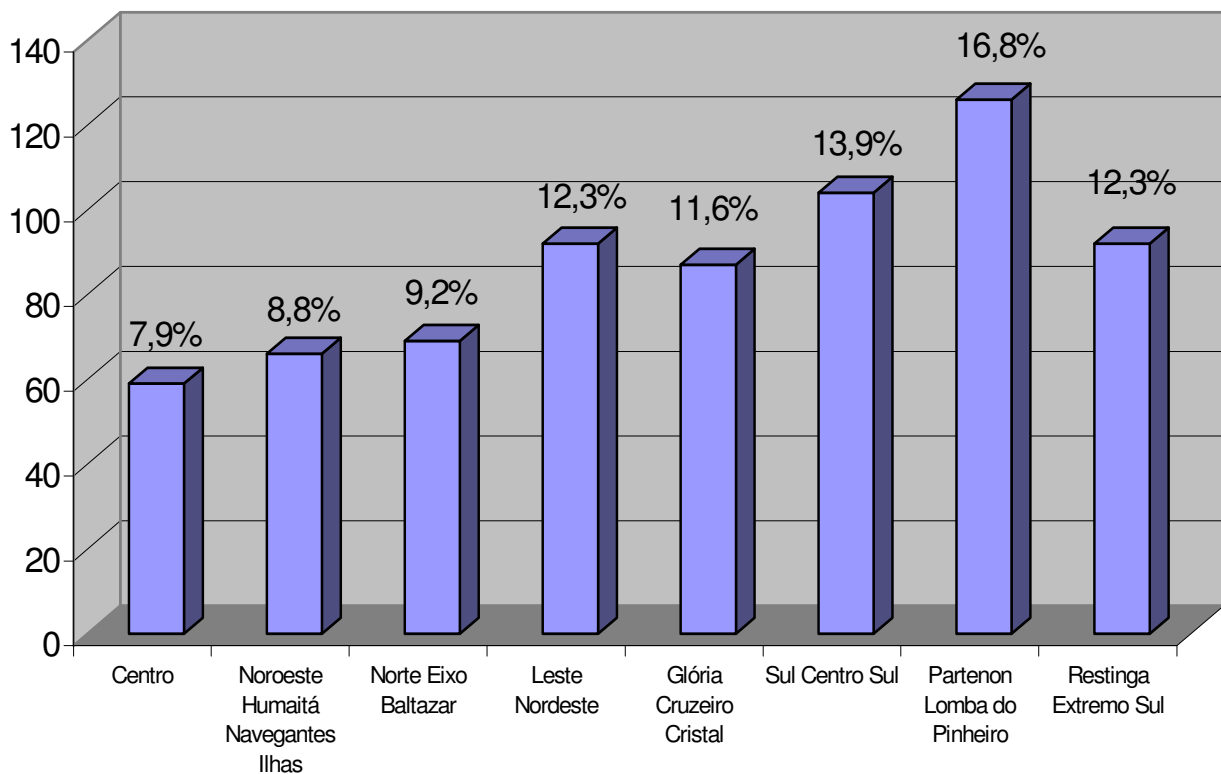
### **Gerência Distrital Centro**

**Tabela 1** – Distribuição dos casos de violência notificados segundo a Gerência Distrital de residência das vítimas, Porto Alegre, 2011

<b>Gerência Distrital</b>	<b>n</b>	<b>%</b>
Centro	59	7.9
Noroeste Humaitá Navegantes Ilhas	66	8.8
Norte Eixo Baltazar	69	9.2
Leste Nordeste	92	12.3
Glória Cruzeiro Cristal	87	11.6
Sul Centro Sul	104	13.9
Partenon Lomba do Pinheiro	126	16.8
Restinga Extremo Sul	92	12.3
Ignorado	54	7.2
<b>Total</b>	<b>749</b>	<b>100.0</b>

Fonte: VIVA SINANNET 2011

**Distribuição dos casos de violência notificados segundo a Gerência Distrital de residência das vítimas, Porto Alegre, 2011**





**Tabela 2** – Distribuição dos casos de violência notificados segundo a natureza da violência e sexo da vítima, Porto Alegre, 2011

Natureza da violência*/sexo	Feminino (n: 38)		Masculino (n: 21)		Total (n: 59)	
	n	%	n	%	n	%
Negligência/abandono	6	15.8	11	52.4	17	28.8
Física	20	52.6	9	42.9	29	49.2
Psicológica	20	52.6	6	28.6	26	44.1
Sexual	21	52.3	4	19.0	25	42.4
Lesão auto-provocada	2	5.3	2	9.5	4	6.8
Tortura	2	5.3	1	4.8	3	5.1
Financeira/patrimonial	2	5.3	-	-	2	3.4

Fonte: VIVA SINANNET 2011

\*Este percentual é sobre o total de casos notificados de residentes de Porto Alegre, há sobreposição de violências.

**Tabela 3** – Distribuição dos casos de violência notificados segundo raça/cor e sexo da vítima, Porto Alegre, 2011

Raça/cor da pele/sexo	Feminino (n: 38)		Masculino (n: 21)		Total (n: 59)	
	n	%	n	%	n	%
Branca	29	76.3	17	81.0	46	78.0
Preta	6	15.8	-	-	6	10.2
Amarela	1	2.6	-	-	1	1.7
Parda	2	5.3	2	9.5	4	6.8
Ignorado		0.0	2	9.5	2	3.4
<b>Total</b>	<b>38</b>	<b>100.0</b>	<b>21</b>	<b>100.0</b>	<b>59</b>	<b>100.0</b>

Fonte: VIVA SINANNET 2011



**Tabela 4**– Distribuição dos casos notificados segundo a faixa etária e sexo da vítima, Porto Alegre, 2011

Faixa etária/sexo	Feminino (n: 38)		Masculino (n: 21)		Total (n: 59)	
	n	%	n	%	n	%
<1 ano	2	5.3	1	4.8	3	5.1
1-4 anos	7	18.4	5	23.8	12	20.3
5-9 anos	1	2.6	3	14.3	4	6.8
10-14 anos	8	21.1	5	23.8	13	22.0
15-19 anos	7	18.4	1	4.8	8	13.6
20-24 anos	1	2.6		0.0	1	1.7
25 a 29 anos	2	5.3	1	4.8	3	5.1
30-39 anos	1	2.6	1	4.8	2	3.4
40-49 anos	1	2.6		0.0	1	1.7
50-59 anos	4	10.5		0.0	4	6.8
60 anos ou mais	3	7.9	3	14.3	6	10.2
Ignorado	1	2.6	1	4.8	2	3.4
<b>Total</b>	<b>38</b>	<b>100.0</b>	<b>21</b>	<b>100.0</b>	<b>59.0</b>	<b>100.0</b>

Fonte: VIVA SINANNET 2011

**Tabela 5** – Distribuição dos casos notificados de violência segundo o encaminhamento no setor saúde e sexo da vítima, Porto Alegre, 2011

Encaminhamento setor saúde/sexo	Feminino (n: 38)		Masculino (n: 21)		Total (n: 59)	
	n	%	n	%	n	%
Atenção básica	24	63.2	10	47.6	34	57.6
Hospital	8	21.1	7	33.3	15	25.4
Alta	3	7.9	3	14.3	6	10.2
Ignorado	3	7.9	1	4.8	4	6.8
<b>Total</b>	<b>38</b>	<b>100.0</b>	<b>21</b>	<b>100.0</b>	<b>59</b>	<b>100.0</b>

Fonte: VIVA SINANNET 2011



**Tabela 6**– Distribuição dos casos notificados de violência segundo o encaminhamento fora do setor saúde e sexo da vítima, Porto Alegre, janeiro-junho 2011

Encaminhamento outros setores/sexo	Feminino (n: 38)		Masculino (n: 21)		Total (n: 59)	
	n	%	n	%	n	%
Conselho Tutelar	18	46.2	14	66.7	32	54.2
Casa abrigo	1	2.6	1	4.8	2	3.4
Programa Sentinela	1	2.6	1	4.8	3	5.1
Delegacia da Mulher	1	2.6	-	-	1	1.7
Delegacia da Criança e do Adolescente	1	2.6	2	9.5	3	5.1
Outras delegacias	1	2.6	1	4.8	2	3.4
Ministério Público	3	7.9	3	14.3	6	10.2
Centro de Referência da Assistência Social	3	7.9	-	-	3	5.1
Instituto Médico Legal	12	31.6	3	14.3	15	25.4
Outros	-	-	1	4.8	1	1.7

Fonte: VIVA SINANNET 2011

\*Este percentual é sobre o total de casos notificados de residentes de Porto Alegre, há sobreposição de encaminhamentos.

**Tabela 7**- Distribuição de casos notificados de violência segundo a relação da vítima com o provável autor da agressão e sexo da vítima, Porto Alegre, 2011

Relação do provável autor da agressão/vítima/sexo	Feminino (n: 38)		Masculino (n: 21)		Total (n: 59)	
	n	%	n	%	n	%
Pai	4	10.5	5	23.8	9	15.3
Mãe	4	10.5	9	42.9	13	22.0
Padrasto	2	5.3	-	-	2	3.4
Cônjuge	1	2.6	-	-	1	1.7
Namorado	7	18.4	-	-	7	11.9
Filho	3	7.9	-	-	3	5.1
Irmão	1	2.6	1	4.8	3	5.1
Amigo/conhecido	1	2.6	2	9.5	3	5.1
Desconhecido	3	7.9	2	9.5	5	8.5
Cuidador	2	5.3	1	4.8	3	5.1
Pessoa com relação institucional	4	10.5	1	4.8	5	8.5
Própria pessoa	2	5.3	2	9.5	4	6.8
Outros vínculos	6	15.8	6	28.6	12	20.3

Fonte: VIVA SINANNET 2011

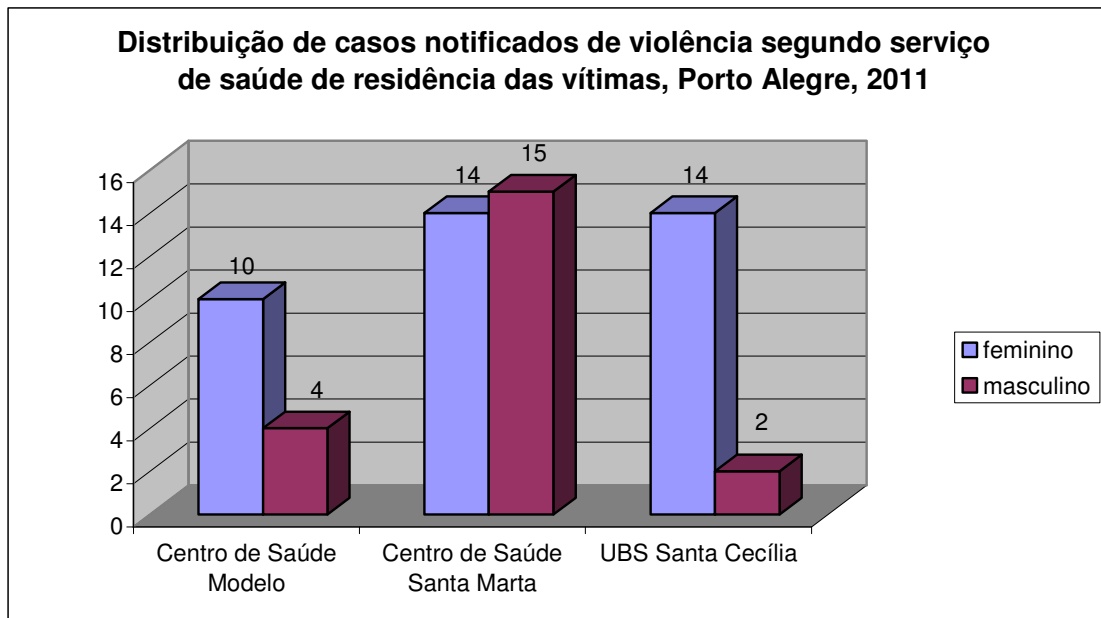
\*Este percentual é sobre o total de casos notificados de residentes de Porto Alegre, pode haver sobreposição de agressores.



**Tabela 8** Distribuição de casos notificados de violência segundo serviço de saúde de residência das vítimas, Porto Alegre, 2011

Serviço de Saúde	Feminino (n: 38)		Masculino (n: 21)		Total (n: 59)	
	n	%	n	%	n	%
Centro de Saúde Modelo	10	26.3	4	19.0	14	23.7
Centro de Saúde Santa Marta	14	36.8	15	71.4	29	49.2
UBS Santa Cecília	14	36.8	2	9.5	16	27.1
<b>Total de casos da GD</b>	<b>38</b>	<b>100.0</b>	<b>21</b>	<b>100.0</b>	<b>59</b>	<b>100.0</b>

Fonte: VIVA SINANNET 2011



Fonte: VIVA SINANNET 2011



## **Resultados do Sistema de Vigilância de Violências e Acidentes – VIVA/2011** **Porto Alegre, março de 2012**

Este relatório apresenta os resultados do Sistema de Vigilância de Violências e Acidentes - VIVA, coordenado, a nível municipal, pela Equipe de Vigilância de Eventos Vitais, Doenças e Agravos não Transmissíveis da Coordenadoria Geral de Vigilância em Saúde / Secretaria Municipal da Saúde de Porto Alegre, no ano de 2011.

As tabelas se referem a residentes de Porto Alegre e foram organizadas de forma a apresentar o perfil das situações de violência notificadas pelos serviços de saúde do município, no ano de 2011. A tabela 1 apresenta o total de casos de residentes de Porto Alegre, notificados por Gerência Distrital. O restante do relatório foi organizado por Gerência Distrital e apresenta tabelas segundo sexo, de distribuição de casos notificados segundo a natureza da violência, a raça/cor e faixa etária das vítimas, o encaminhamento dentro e fora do setor saúde, a relação das vítimas com o provável autor da agressão. A última tabela apresenta o total de casos notificados segundo o serviço de referência a moradia das vítimas.

Por meio dos dados apresentados, é possível conhecer o perfil das vítimas moradoras da região e da complexidade dos casos; apontando para a necessidade da organização dos serviços de saúde para o atendimento dessa população; e subsidiando o planejamento de políticas públicas promotoras da saúde.

Os serviços de saúde que necessitem maiores informações sobre cada caso notificado de moradores do seu território (conforme tabela 8), podem solicitá-las pelo telefone 32892462 e/ou pelos e-mails [karla@sms.prefpoa.com.br](mailto:karla@sms.prefpoa.com.br) e [slerner@sms.prefpoa.com.br](mailto:slerner@sms.prefpoa.com.br).

Para uma análise ampliada do impacto da violência na mortalidade (SIM) e o registro de morbidade pelas internações hospitalares (SIH) por causas externas, sugerimos o acesso às outras publicações da Equipe de Eventos Vitais, na página da Prefeitura de Porto Alegre ([HTTP://www.portoalegre.rs.gov.br/](http://www.portoalegre.rs.gov.br/)). É necessário acessar em seqüência os links Saúde, Vigilância em Saúde, Eventos Vitais, Publicações e o tema de escolha - mortalidade, violência, nascidos vivos, entre outros. Leituras complementares sobre violência e legislação também podem ser encontradas no mesmo endereço. Todos os arquivos estão em pdf, permitindo downloads.



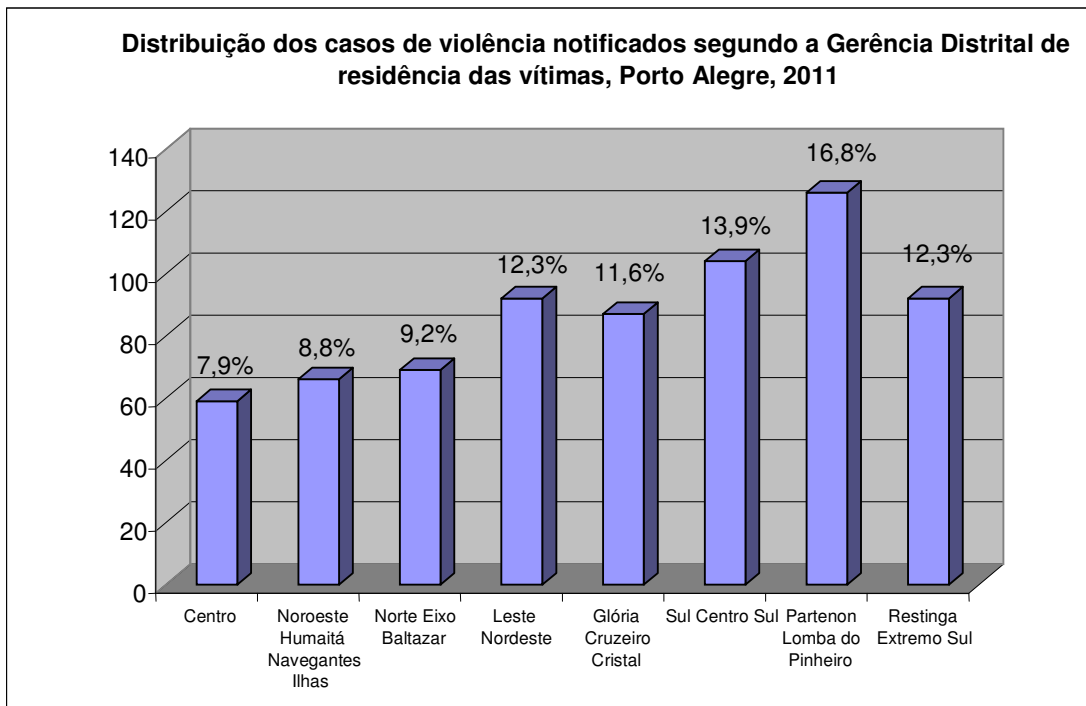


### **Gerência Distrital Glória – Cruzeiro - Cristal**

**Tabela 1** – Distribuição dos casos de violência notificados segundo a Gerência Distrital de residência das vítimas, Porto Alegre, 2011

<b>Gerência Distrital</b>	<b>n</b>	<b>%</b>
Centro	59	7.9
Noroeste Humaitá Navegantes Ilhas	66	8.8
Norte Eixo Baltazar	69	9.2
Leste Nordeste	92	12.3
Glória Cruzeiro Cristal	87	11.6
Sul Centro Sul	104	13.9
Partenon Lomba do Pinheiro	126	16.8
Restinga Extremo Sul	92	12.3
Ignorado	54	7.2
<b>Total</b>	<b>749</b>	<b>100.0</b>

Fonte: VIVA SINANNET 2011





**Tabela 2** – Distribuição dos casos de violência notificados segundo a natureza da violência e sexo da vítima, Porto Alegre, 2011

Natureza da violência*/sexo	Feminino (n: 55)		Masculino (n: 32)		Total (n: 87)	
	n	%	n	%	n	%
Negligência/abandono	14	25.5	10	31.2	24	27.6
Física	21	38.2	12	37.5	33	37.9
Psicológica	29	52.7	13	40.6	42	48.3
Sexual	25	45.5	11	34.4	36	41.4
Lesão auto-provocada	1	1.8	-	-	1	1.1
Tortura	2	3.6	-	-	2	2.3
Financeira/patrimonial	1	1.8	-	-	1	1.1

Fonte: VIVA SINANNET 2011

\*Este percentual é sobre o total de casos notificados de residentes de Porto Alegre, há sobreposição de violências.



**Tabela 3** – Distribuição dos casos de violência notificados segundo raça/cor e sexo da vítima, Porto Alegre, 2011

Raça/cor da pele/sexo	Feminino (n: 55)		Masculino (n: 32)		Total (n: 87)	
	n	%	n	%	n	%
Branca	29	52.7	13	40.6	42	48.3
Preta	10	18.2	5	15.6	15	17.2
Parda	14	25.5	11	34.4	25	28.7
Ignorado	2	3.6	3	9.4	5	5.7
<b>Total</b>	<b>55</b>	<b>100.0</b>	<b>32</b>	<b>100.0</b>	<b>87</b>	<b>100.0</b>

Fonte: VIVA SINANNET 2011

**Tabela 4**– Distribuição dos casos notificados segundo a faixa etária e sexo da vítima, Porto Alegre, 2011

Faixa etária/sexo	Feminino (n: 55)		Masculino (n: 32)		Total (n: 87)	
	n	%	n	%	n	%
<1 ano	1	1.8	1	3.1	2	2.3
1-4 anos	7	12.7	5	15.6	12	13.8
5-9 anos	9	16.4	13	40.6	22	25.3
10-14 anos	16	29.1	3	9.4	19	21.8
15-19 anos	8	14.5	9	28.1	17	19.5
20-24 anos	3	5.5	-	-	3	3.4
25 a 29 anos	1	1.8	-	-	1	1.1
30-39 anos	6	10.9	-	-	6	6.9
40-49 anos	1	1.8	1	3.1	2	2.3
50-59 anos	1	1.8	-	-	1	1.1
60 anos ou mais	2	3.6	-	-	2	2.3
Ignorado	55	100.0	32	100.0	87	100.0
<b>Total</b>	<b>1</b>	<b>1.8</b>	<b>1</b>	<b>3.1</b>	<b>2</b>	<b>2.3</b>

Fonte: VIVA SINANNET 2011



**Tabela 5** – Distribuição dos casos notificados de violência segundo o encaminhamento no setor saúde e sexo da vítima, Porto Alegre, 2011

Encaminhamento setor saúde/sexo	Feminino (n: 55)		Masculino (n: 32)		Total (n: 87)	
	n	%	n	%	n	%
Atenção básica	36	65.5	16	50.0	52	59.8
Hospital	8	14.5	10	31.3	18	20.7
Alta	2	3.6	1	3.1	3	3.4
Ignorado	9	16.4	5	15.6	14	16.1
<b>Total</b>	<b>55</b>	<b>100.0</b>	<b>32</b>	<b>100.0</b>	<b>87</b>	<b>100.0</b>

Fonte: VIVA SINANNET 2011

**Tabela 6**– Distribuição dos casos notificados de violência segundo o encaminhamento fora do setor saúde e sexo da vítima, Porto Alegre, janeiro-junho 2011

Encaminhamento outros setores/sexo	Feminino (n: 55)		Masculino (n: 32)		Total (n: 87)	
	n	%	n	%	n	%
Conselho Tutelar	40	72.7	23	71.9	63	72.4
Vara da Infância/Juventude	4	7.3	-	-	4	4.6
Casa abrigo	6	10.9	1	3.1	7	8.0
Programa Sentinela	1	1.8	-	-	1	1.1
Delegacia da Mulher	8	14.5	1	3.1	9	10.3
Delegacia da Criança e do Adolescente	3	5.5	5	15.6	8	9.2
Outras delegacias	2	3.6	1	3.1	3	3.4
Ministério Público	8	14.5	2	6.2	10	11.5
Centro de Referência da Mulher	1	1.8	-	-	1	1.1
Centro de Referência da Assistência Social	8	14.5	2	6.2	10	11.5
Instituto Médico Legal	14	25.4	10	31.2	24	27.6
Outros	2	3.6	-	-	2	2.3

Fonte: VIVA SINANNET 2011

\*Este percentual é sobre o total de casos notificados de residentes de Porto Alegre, há sobreposição de encaminhamentos.



**Tabela 7-** Distribuição de casos notificados de violência segundo a relação da vítima com o provável autor da agressão e sexo da vítima, Porto Alegre, 2011

Relação do provável autor da agressão/vítima/sexo	Feminino (n: 55)		Masculino (n: 32)		Total (n: 87)	
	n	%	n	%	n	%
Pai	7	12.7	7	21.9	14	16.1
Mãe	10	18.2	6	18.7	16	18.4
Padrasto	4	4.6	1	3.1	5	5.7
Cônjuge	9	16.4	-	-	9	10.3
Ex-Cônjuge	2	3.6	1	3.1	3	3.4
Filho(a)	2	3.6	-	-	2	2.3
Amigo/conhecido	7	12.7	10	31.2	17	19.5
Desconhecido	4	4.6	4	12.5	8	9.2
Cuidador	1	1.8	-	-	1	1.1
Própria pessoa	1	1.8	-	-	1	1.1
Outros vínculos	15	27.3	3	9.4	18	20.7

Fonte: VIVA SINANNET 2011

\*Este percentual é sobre o total de casos notificados de residentes de Porto Alegre, pode haver sobreposição de agressores.



**Tabela 8** Distribuição de casos notificados de violência segundo serviço de saúde de residência das vítimas, Porto Alegre, 2011

Serviço de Saúde	Feminino (n: 55)		Masculino (n: 32)		Total (n: 87)	
	n	%	n	%	n	%
UBS APARICIO BORGES	6	10.9	7	21.9	13	14.9
UBS BELEM VELHO	2	3.6	2	6.3	4	4.6
UBS ESTRADA DOS ALPES		0.0	1	3.1	1	1.1
UBS GLORIA	3	5.5	1	3.1	4	4.6
UBS PRIMEIRO DE MAIO	9	16.4	2	6.3	11	12.6
USF ALTO EMBRATEL	3	5.5	1	3.1	4	4.6
USF GRACILIANO RAMOS	1	1.8	-	-	1	1.1
USF RINCAO I	1	1.8	1	3.1	2	2.3
CSVC/AMB BASICO	6	10.9	2	6.3	8	9.2
UBS CRISTAL	4	7.3	2	6.3	6	6.9
UBS CRUZEIRO/FEBEM	4	7.3	1	3.1	5	5.7
UBS ORFANOTOFIO	3	5.5	-	-	3	3.4
UBS TRONCO	4	7.3	2	6.3	6	6.9
UBS VILA GAUCHA	2	3.6	1	3.1	3	3.4
USF ORFANOTOFIO I		0.0	1	3.1	1	1.1
USF OSMAR FREITAS I	1	1.8	1	3.1	2	2.3
USF SANTA ANITA	1	1.8	2	6.3	3	3.4
USF SANTA TEREZA I	3	5.5	3	9.4	6	6.9
UBS NOSSA SENHORA DAS GRACAS I	1	1.8	2	6.3	3	3.4
USF SAO GABRIEL	1	1.8	-	-	1	1.1
<b>Total geral</b>	<b>55</b>	<b>100.0</b>	<b>32</b>	<b>100.0</b>	<b>87</b>	<b>100.0</b>

Fonte: VIVA SINANNET 2011



Prefeitura Municipal de Porto Alegre  
Secretaria Municipal da Saúde  
Coordenadoria Geral de Vigilância em Saúde  
**Equipe de Vigilância de eventos Vitais, Doenças e Agravos não Transmissíveis**





## **Resultados do Sistema de Vigilância de Violências e Acidentes – VIVA/2011** **Porto Alegre, março de 2012**

Este relatório apresenta os resultados do Sistema de Vigilância de Violências e Acidentes - VIVA, coordenado, a nível municipal, pela Equipe de Vigilância de Eventos Vitais, Doenças e Agravos não Transmissíveis da Coordenadoria Geral de Vigilância em Saúde / Secretaria Municipal da Saúde de Porto Alegre, no ano de 2011.

As tabelas se referem a residentes de Porto Alegre e foram organizadas de forma a apresentar o perfil das situações de violência notificadas pelos serviços de saúde do município, no ano de 2011. A tabela 1 apresenta o total de casos de residentes de Porto Alegre, notificados por Gerência Distrital. O restante do relatório foi organizado por Gerência Distrital e apresenta tabelas segundo sexo, de distribuição de casos notificados segundo a natureza da violência, a raça/cor e faixa etária das vítimas, o encaminhamento dentro e fora do setor saúde, a relação das vítimas com o provável autor da agressão. A última tabela apresenta o total de casos notificados segundo o serviço de referência a moradia das vítimas.

Por meio dos dados apresentados, é possível conhecer o perfil das vítimas moradoras da região e da complexidade dos casos; apontando para a necessidade da organização dos serviços de saúde para o atendimento dessa população; e subsidiando o planejamento de políticas públicas promotoras da saúde.

Os serviços de saúde que necessitem maiores informações sobre cada caso notificado de moradores do seu território (conforme tabela 8), podem solicitá-las pelo telefone 32892462 e/ou pelos e-mails [karla@sms.prefpoa.com.br](mailto:karla@sms.prefpoa.com.br) e [slerner@sms.prefpoa.com.br](mailto:slerner@sms.prefpoa.com.br).

Para uma análise ampliada do impacto da violência na mortalidade (SIM) e o registro de morbidade pelas internações hospitalares (SIH) por causas externas, sugerimos o acesso às outras publicações da Equipe de Eventos Vitais, na página da Prefeitura de Porto Alegre ([HTTP://www.portoalegre.rs.gov.br/](http://www.portoalegre.rs.gov.br/)). É necessário acessar em seqüência os links Saúde, Vigilância em Saúde, Eventos Vitais, Publicações e o tema de escolha - mortalidade, violência, nascidos vivos, entre outros. Leituras complementares sobre violência e legislação também podem ser encontradas no mesmo endereço. Todos os arquivos estão em pdf, permitindo downloads.



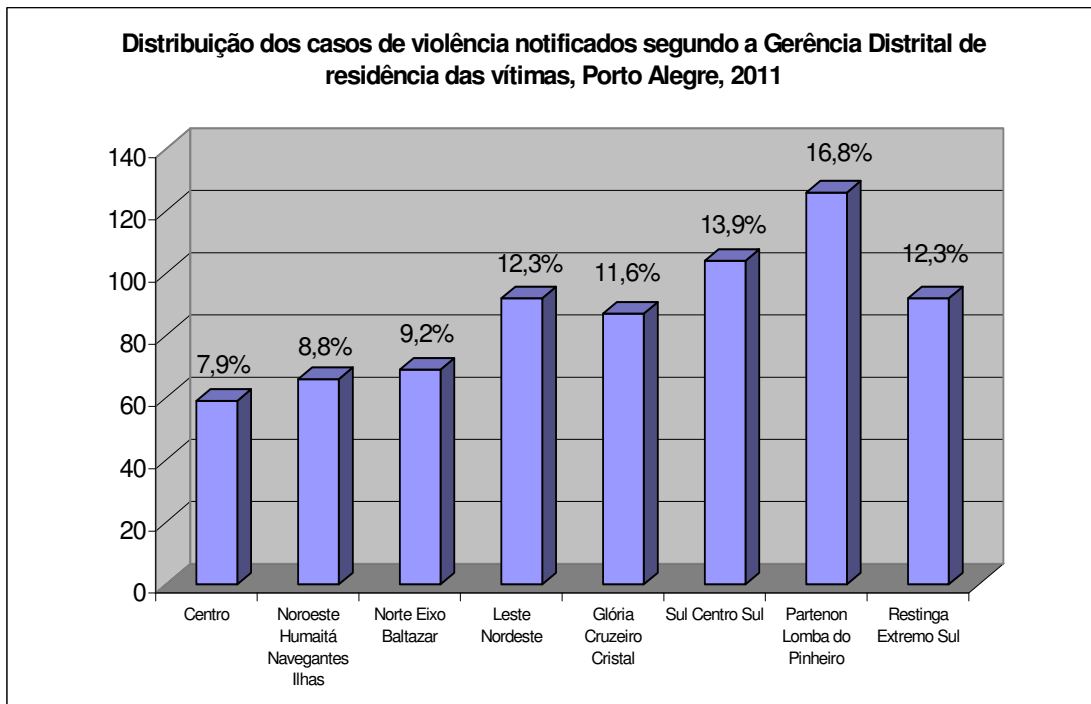


### **Gerência Distrital Leste - Nordeste**

**Tabela 1** – Distribuição dos casos de violência notificados segundo a Gerência Distrital de residência das vítimas, Porto Alegre, 2011

<b>Gerência Distrital</b>	<b>n</b>	<b>%</b>
Centro	59	7.9
Noroeste Humaitá Navegantes Ilhas	66	8.8
Norte Eixo Baltazar	69	9.2
Leste Nordeste	92	12.3
Glória Cruzeiro Cristal	87	11.6
Sul Centro Sul	104	13.9
Partenon Lomba do Pinheiro	126	16.8
Restinga Extremo Sul	92	12.3
Ignorado	54	7.2
<b>Total</b>	<b>749</b>	<b>100.0</b>

Fonte: VIVA SINANNET 2011





**Tabela 2** – Distribuição dos casos de violência notificados segundo a natureza da violência e sexo da vítima, Porto Alegre, 2011

Natureza da violência*/sexo	Feminino (n: 64)		Masculino (n: 28)		Total (n: 92)	
	n	%	n	%	n	%
Negligência/abandono	15	23.4	10	35.7	25	27.2
Física	27	42.2	12	42.9	39	42.4
Psicológica	44	68.7	13	46.4	57	62.0
Sexual	30	46.9	11	39.3	41	44.6
Tortura	2	3.1	-	-	2	2.2
Financeira/patrimonial	7	10.9	-	-	7	7.6
Trabalho Infantil	2	3.1	1	3.6	3	3.3

Fonte: VIVA SINANNET 2011

\*Este percentual é sobre o total de casos notificados de residentes de Porto Alegre, há sobreposição de violências.



**Tabela 3** – Distribuição dos casos de violência notificados segundo raça/cor e sexo da vítima, Porto Alegre, 2011

Raça/cor da pele/sexo	Feminino (n: 64)		Masculino (n: 28)		Total (n: 92)	
	n	%	n	%	n	%
Branca	34	53.1	16	57.1	50	54.3
Preta	14	21.9	5	17.9	19	20.7
Amarela	1	1.6	-	-	1	1.1
Parda	13	20.3	7	25.0	20	21.7
Indígena	1	1.6	-	-	1	1.1
Ignorado	1	1.6	-	-	1	1.1
<b>Total</b>	<b>64</b>	<b>100.0</b>	<b>28</b>	<b>100.0</b>	<b>92</b>	<b>100.0</b>

Fonte: VIVA SINANNET 2011

**Tabela 4**– Distribuição dos casos notificados segundo a faixa etária e sexo da vítima, Porto Alegre, 2011

Faixa etária/sexo	Feminino (n: 64)		Masculino (n: 28)		Total (n: 92)	
	n	%	n	%	n	%
<1 ano	4	6.3	-	-	4	4.3
1-4 anos	7	10.9	5	17.9	12	13.0
5-9 anos	13	20.3	8	28.6	21	22.8
10-14 anos	15	23.4	8	28.6	23	25.0
15-19 anos	4	6.3	4	14.3	8	8.7
20-24 anos	5	7.8	-	-	5	5.4
25 a 29 anos	3	4.7	-	-	3	3.3
30-39 anos	3	4.7	-	-	3	3.3
40-49 anos	2	3.1	-	-	2	2.2
50-59 anos	2	3.1	-	-	2	2.2
60 anos ou mais	4	6.3	1	3.6	5	5.4
Ignorado	2	3.1	2	7.1	4	4.3
<b>Total</b>	<b>64</b>	<b>100.0</b>	<b>28</b>	<b>100.0</b>	<b>92</b>	<b>100.0</b>

Fonte: VIVA SINANNET 2011



**Tabela 5** – Distribuição dos casos notificados de violência segundo o encaminhamento no setor saúde e sexo da vítima, Porto Alegre, 2011

Encaminhamento setor saúde/sexo	Feminino (n: 64)		Masculino (n: 28)		Total (n: 92)	
	n	%	n	%	n	%
Atenção básica	49	76.6	20	71.4	69	75.0
Hospital	4	6.3	6	21.4	10	10.9
Alta	3	4.7	1	3.6	4	4.3
Ignorado	8	12.5	1	3.6	9	9.8
<b>Total</b>	<b>64</b>	<b>100.0</b>	<b>28</b>	<b>100.0</b>	<b>92</b>	<b>100.0</b>

Fonte: VIVA SINANNET 2011

**Tabela 6**– Distribuição dos casos notificados de violência segundo o encaminhamento fora do setor saúde e sexo da vítima, Porto Alegre, janeiro-junho 2011

Encaminhamento outros setores/sexo	Feminino (n: 64)		Masculino (n: 28)		Total (n: 92)	
	n	%	n	%	n	%
Conselho Tutelar	44	68.7	24	85.7	68	73.9
Vara da Infância/Juventude	2	3.1	4	14.3	5	5.4
Casa abrigo	7	10.9	1	3.6	8	8.7
Delegacia da Mulher	9	14.1	1	3.6	10	10.9
Delegacia da Criança e do Adolescente	17	26.6	4	14.3	21	22.8
Outras delegacias	4	6.2	2	7.1	6	6.5
Ministério Público	11	17.2	2	7.1	13	14.1
Centro de Referência da Mulher	1	1.6	-	-	1	1.1
Centro de Referência da Assistência Social	14	21.9	7	25.0	21	22.8
Instituto Médico Legal	22	34.4	6	21.4	28	30.4
Outros	1	1.6	-	-	1	1.1

Fonte: VIVA SINANNET 2011

\*Este percentual é sobre o total de casos notificados de residentes de Porto Alegre, há sobreposição de encaminhamentos.



**Tabela 7-** Distribuição de casos notificados de violência segundo a relação da vítima com o provável autor da agressão e sexo da vítima, Porto Alegre, 2011

Relação do provável autor da agressão/vítima/sexo	Feminino (n: 64)		Masculino (n: 28)		Total (n: 92)	
	n	%	n	%	n	%
Pai	10	15.6	7	25.0	17	18.5
Mãe	12	18.7	6	21.4	18	19.6
Padrasto	7	10.9	5	17.9	12	13.0
Cônjuge	4	6.2	-	-	4	4.3
Ex-Cônjuge	2	3.1	-	-	2	2.2
Namorado	3	4.7	-	-	3	3.3
Ex-Namorado	1	1.6	-	-	1	1.1
Filho(a)	3	4.7	1	3.6	4	4.3
Irmão(ã)	3	4.7	1	3.6	4	4.3
Amigo/conhecido	9	14.1	3	10.7	12	13.0
Desconhecido	4	6.2	2	7.1	6	6.5
Cuidador	2	3.1	-	-	2	2.2
Outros vínculos	8	12.5	4	14.3	12	13.0

Fonte: VIVA SINANNET 2011

\*Este percentual é sobre o total de casos notificados de residentes de Porto Alegre, pode haver sobreposição de agressores.



**Tabela 8** Distribuição de casos notificados de violência segundo serviço de saúde de residência das vítimas, Porto Alegre, 2011

Serviço de Saúde	Feminino (n: 64)		Masculino (n: 28)		Total (n: 92)	
	n	%	n	%	n	%
CS BOM JESUS	8	12.5	7	25.0	15	16.3
UBS BARAO DE BAGE (GHC)	1	1.6	-	-	1	1.1
UBS CAMPUS APROXIMADO DA PUC	5	7.8	3	10.7	8	8.7
UBS DIVINA PROVIDENCIA (GHC)	2	3.1	1	3.6	3	3.3
UBS MORRO SANTANA	5	7.8	1	3.6	6	6.5
UBS VILA JARDIM	7	10.9	-	-	7	7.6
USF BRASILIA	3	4.7	-	-	3	3.3
USF JARDIM CARVALHO I	3	4.7	1	3.6	4	4.3
USF LARANJEIRAS	4	6.3	-	-	4	4.3
USF MATO SAMPAIO	3	4.7	1	3.6	4	4.3
USF MILTA RODRIGUES I	3	4.7	2	7.1	5	5.4
USF TIJUCA		0.0	1	3.6	1	1.1
USF VILA PINTO	3	4.7	-	-	3	3.3
UBS CHACARA DA FUMACA	4	6.3	3	10.7	7	7.6
USF BATISTA FLORES	2	3.1	1	3.6	3	3.3
USF JARDIM DA FAPA	3	4.7	1	3.6	4	4.3
USF JARDIM PROTASIO ALVES	1	1.6	1	3.6	2	2.2
USF SAFIRA	2	3.1	1	3.6	3	3.3
USF SAFIRA NOVA	4	6.3	2	7.1	6	6.5
USF TIMBAUVA	1	1.6	1	3.6	2	2.2
USF WENCESLAU FONTOURA	-	-	1	3.6	1	1.1
<b>Total geral</b>	<b>64</b>	<b>100.0</b>	<b>28</b>	<b>100.0</b>	<b>92</b>	<b>100.0</b>

Fonte: VIVA SINANNET 2011



## **Resultados do Sistema de Vigilância de Violências e Acidentes – VIVA/2011** **Porto Alegre, março de 2012**

Este relatório apresenta os resultados do Sistema de Vigilância de Violências e Acidentes - VIVA, coordenado, a nível municipal, pela Equipe de Vigilância de Eventos Vitais, Doenças e Agravos não Transmissíveis da Coordenadoria Geral de Vigilância em Saúde / Secretaria Municipal da Saúde de Porto Alegre, no ano de 2011.

As tabelas se referem a residentes de Porto Alegre e foram organizadas de forma a apresentar o perfil das situações de violência notificadas pelos serviços de saúde do município, no ano de 2011. A tabela 1 apresenta o total de casos de residentes de Porto Alegre, notificados por Gerência Distrital. O restante do relatório foi organizado por Gerência Distrital e apresenta tabelas segundo sexo, de distribuição de casos notificados segundo a natureza da violência, a raça/cor e faixa etária das vítimas, o encaminhamento dentro e fora do setor saúde, a relação das vítimas com o provável autor da agressão. A última tabela apresenta o total de casos notificados segundo o serviço de referência a moradia das vítimas.

Por meio dos dados apresentados, é possível conhecer o perfil das vítimas moradoras da região e da complexidade dos casos; apontando para a necessidade da organização dos serviços de saúde para o atendimento dessa população; e subsidiando o planejamento de políticas públicas promotoras da saúde.

Os serviços de saúde que necessitarem maiores informações sobre cada caso notificado de moradores do seu território (conforme tabela 8), podem solicitá-las pelo telefone 32892462 e/ou pelos e-mails [karla@sms.prefpoa.com.br](mailto:karla@sms.prefpoa.com.br) e [slerner@sms.prefpoa.com.br](mailto:slerner@sms.prefpoa.com.br).

Para uma análise ampliada do impacto da violência na mortalidade (SIM) e o registro de morbidade pelas internações hospitalares (SIH) por causas externas, sugerimos o acesso às outras publicações da Equipe de Eventos Vitais, na página da Prefeitura de Porto Alegre ([HTTP://www.portoalegre.rs.gov.br/](http://www.portoalegre.rs.gov.br/)). É necessário acessar em seqüência os links Saúde, Vigilância em Saúde, Eventos Vitais, Publicações e o tema de escolha - mortalidade, violência, nascidos vivos, entre outros. Leituras complementares sobre violência e legislação também podem ser encontradas no mesmo endereço. Todos os arquivos estão em pdf, permitindo downloads.



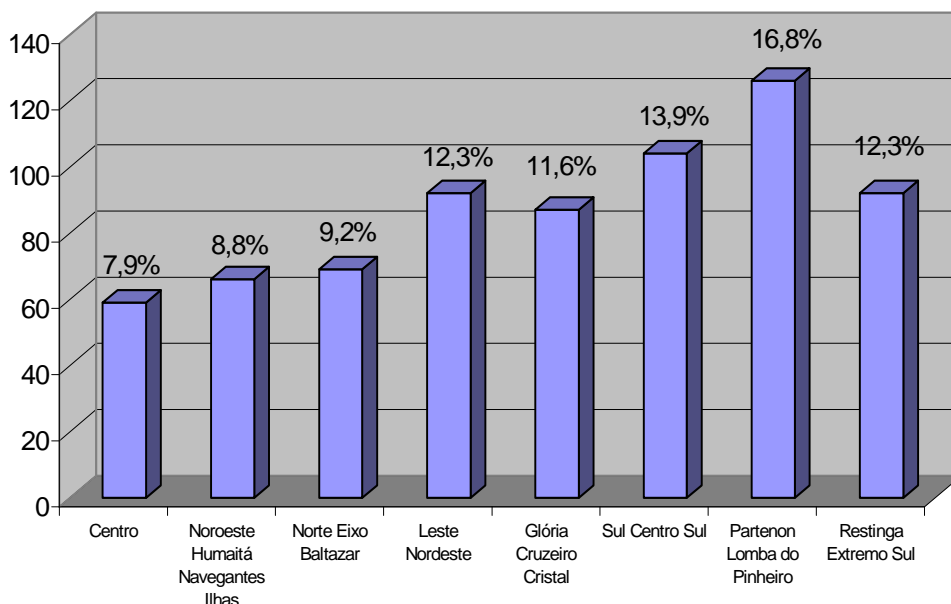
### **Gerência Distrital Noroeste – Humaitá – Navegantes - Ilhas**

**Tabela 1** – Distribuição dos casos de violência notificados segundo a Gerência Distrital de residência das vítimas, Porto Alegre, 2011

<b>Gerência Distrital</b>	<b>n</b>	<b>%</b>
Centro	59	7.9
Noroeste Humaitá Navegantes Ilhas	66	8.8
Norte Eixo Baltazar	69	9.2
Leste Nordeste	92	12.3
Glória Cruzeiro Cristal	87	11.6
Sul Centro Sul	104	13.9
Partenon Lomba do Pinheiro	126	16.8
Restinga Extremo Sul	92	12.3
Ignorado	54	7.2
<b>Total</b>	<b>749</b>	<b>100.0</b>

Fonte: VIVA SINANNET 2011

**Distribuição dos casos de violência notificados segundo a Gerência Distrital de residência das vítimas, Porto Alegre, 2011**







**Tabela 2** – Distribuição dos casos de violência notificados segundo a natureza da violência e sexo da vítima, Porto Alegre, 2011

Natureza da violência*/sexo	Feminino (n: 46)		Masculino (n: 20)		Total (n: 66)	
	n	%	n	%	n	%
Negligência/abandono	9	19.6	10	50.0	19	28.8
Física	16	34.8	7	35.0	23	34.8
Psicológica	28	60.9	9	45.0	37	56.1
Sexual	27	58.7	9	45.0	36	54.5
Lesão auto-provocada	-	-	-	-	-	-
Trabalho infantil	1	2.2	-	-	1	1.5
Tortura	1	2.2	-	-	1	1.5
Financeira/econômica	1	2.2	1	5.0	2	3.0
Outras	2	4.3	2	10.0	4	6.1

Fonte: VIVA SINANNET 2011

\*Este percentual é sobre o total de casos notificados de residentes de Porto Alegre, há sobreposição de violências.

**Tabela 3** – Distribuição dos casos de violência notificados segundo raça/cor e sexo da vítima, Porto Alegre, 2011

Raça/cor da pele/sexo	Feminino (n: 46)		Masculino (n: 20)		Total (n: 66)	
	n	%	n	%	n	%
Branca	35	76.1	13	65.0	48	72.7
Preta	4	8.7	2	10.0	6	9.1
Amarela		0.0	1	5.0	1	1.5
Parda	4	8.7	3	15.0	7	10.6
Ignorado	3	6.5	1	5.0	4	6.1
<b>Total</b>	46	100.0	20	100.0	66	100.0

Fonte: VIVA SINANNET 2011



**Tabela 4**– Distribuição dos casos notificados segundo a faixa etária e sexo da vítima, Porto Alegre, 2011

<b>Faixa etária/sexo</b>	<b>Feminino (n: 46)</b>		<b>Masculino (n: 20)</b>		<b>Total (n: 66)</b>	
<1 ano	2	4.3	1	5.0	3	4.5
1-4 anos	10	21.7	4	20.0	14	21.2
5-9 anos	10	21.7	7	35.0	17	25.8
10-14 anos	10	21.7	5	25.0	15	22.7
15-19 anos	5	10.9	1	5.0	6	9.1
20-24 anos	1	2.2	-	-	1	1.5
25 a 29 anos	1	2.2	-	-	1	1.5
30-39 anos	2	4.3	-	-	2	3.0
40-49 anos	2	4.3	-	-	2	3.0
50-59 anos	1	2.2	-	-	1	1.5
60 anos ou mais	1	2.2	2	10.0	3	4.5
Ignorado	1	2.2	-	-	1	1.5
<b>Total</b>	<b>46</b>	<b>100.0</b>	<b>20</b>	<b>100.0</b>	<b>66</b>	<b>100.0</b>

Fonte: VIVA SINANNET 2011

**Tabela 5** – Distribuição dos casos notificados de violência segundo o encaminhamento no setor saúde e sexo da vítima, Porto Alegre, 2011

<b>Encaminhamento setor saúde/sexo</b>	<b>Feminino (n: 46)</b>		<b>Masculino (n: 20)</b>		<b>Total (n: 66)</b>	
Atenção básica	37	80.4	13	65.0	50	75.8
Hospital	4	8.7	5	25.0	9	13.6
Alta	3	6.5	1	5.0	4	6.1
Ignorado	2	4.3	1	5.0	3	4.5
<b>Total</b>	<b>46</b>	<b>100.0</b>	<b>20</b>	<b>100.0</b>	<b>66</b>	<b>100.0</b>

Fonte: VIVA SINANNET 2011



**Tabela 6**– Distribuição dos casos notificados de violência segundo o encaminhamento fora do setor saúde e sexo da vítima, Porto Alegre, janeiro-junho 2011

<b>Encaminhamento outros setores/sexo</b>	<b>Feminino (n: 46)</b>		<b>Masculino (n: 20)</b>		<b>Total (n: 66)</b>	
Conselho Tutelar	33	71.7	13	65.0	46	69.7
Vara da Infância/Juventude	4	8.7	1	5.0	5	7.6
Casa abrigo	5	10.9	1	5.0	6	10.6
Delegacia da Mulher	4	8.7	1	5.0	5	7.6
Delegacia da Criança e do Adolescente	8	17.4	5	25.0	13	19.7
Outras delegacias	1	2.2	-	-	1	1.5
Ministério Público	5	10.9	4	20.0	9	13.6
Centro de Referência da Assistência Social	7	15.2	4	20.0	11	16.7
Instituto Médico Legal	16	34.8	7	35.0	23	34.8
Outros	2	4.3	2	10.0	4	6.1

Fonte: VIVA SINANNET 2011

\*Este percentual é sobre o total de casos notificados de residentes de Porto Alegre, há sobreposição de encaminhamentos.

**Tabela 7**- Distribuição de casos notificados de violência segundo a relação da vítima com o provável autor da agressão e sexo da vítima, Porto Alegre, 2011

<b>Relação do provável autor da agressão/vítima/sexo</b>	<b>Feminino (n: 46)</b>		<b>Masculino (n: 20)</b>		<b>Total (n: 66)</b>	
Pai	8	17.4	5	25.0	13	19.7
Mãe	9	19.6	5	25.0	14	21.2
Padrasto	3	6.6	1	5.0	4	6.1
Cônjuge	2	4.3	-	-	2	3.0
Ex-Cônjuge	1	2.7	-	-	1	1.5
Ex-Namorado	1	2.7	-	-	1	1.5
Filho	-	-	1	5.0	1	1.5
Irmão	5	10.9	-	-	5	7.6
Amigo/conhecido	9	19.6	2	10.0	11	16.7
Desconhecido	3	6.6	1	5.0	4	6.1
Cuidador	1	2.7	2	10.0	3	4.5
Outros vínculos	7	15.2	2	10.0	9	13.6

Fonte: VIVA SINANNET 2011

\*Este percentual é sobre o total de casos notificados de residentes de Porto Alegre, pode haver sobreposição de agressores.



**Tabela 8** Distribuição de casos notificados de violência segundo serviço de saúde de residência das vítimas, Porto Alegre, 2011

<b>Serviço de Saúde</b>	<b>Feminino</b> <b>(n: 46)</b>		<b>Masculino</b> <b>(n: 20)</b>		<b>Total</b> <b>(n: 66)</b>	
CS NAVEGANTES	7	15.2	3	15.0	10	15.2
UBS DIRETOR PESTANA	6	13.0		0.0	6	9.1
UBS FARRAPOS	6	13.0	3	15.0	9	13.6
USF ILHA DA PINTADA (HMV)	2	4.3	1	5.0	3	4.5
USF ILHA DOS MARINHEIROS (HMV)	3	6.5	3	15.0	6	9.1
CS IAPI	8	17.4	3	15.0	11	16.7
UBS HOSPITAL CONCEICAO (GHC)	2	4.3	2	10.0	4	6.1
UBS JARDIM ITU (GHC)	1	2.2		0.0	1	1.5
UBS SANTISSIMA TRINDADE (GHC)	6	13.0	1	5.0	7	10.6
UBS VILA FLORESTA (GHC)	2	4.3	1	5.0	3	4.5
UBS VILA IPIRANGA	2	4.3	1	5.0	3	4.5
USF NAZARE	1	2.2	2	10.0	3	4.5
<b>Total de casos da GD</b>	<b>46</b>	<b>100.0</b>	<b>20</b>	<b>100</b>	<b>66</b>	<b>100.0</b>

Fonte: VIVA SINANNET 2011



## **Resultados do Sistema de Vigilância de Violências e Acidentes – VIVA/2011** **Porto Alegre, março de 2012**

Este relatório apresenta os resultados do Sistema de Vigilância de Violências e Acidentes - VIVA, coordenado, a nível municipal, pela Equipe de Vigilância de Eventos Vitais, Doenças e Agravos não Transmissíveis da Coordenadoria Geral de Vigilância em Saúde / Secretaria Municipal da Saúde de Porto Alegre, no ano de 2011.

As tabelas se referem a residentes de Porto Alegre e foram organizadas de forma a apresentar o perfil das situações de violência notificadas pelos serviços de saúde do município, no ano de 2011. A tabela 1 apresenta o total de casos de residentes de Porto Alegre, notificados por Gerência Distrital. O restante do relatório foi organizado por Gerência Distrital e apresenta tabelas segundo sexo, de distribuição de casos notificados segundo a natureza da violência, a raça/cor e faixa etária das vítimas, o encaminhamento dentro e fora do setor saúde, a relação das vítimas com o provável autor da agressão. A última tabela apresenta o total de casos notificados segundo o serviço de referência a moradia das vítimas.

Por meio dos dados apresentados, é possível conhecer o perfil das vítimas moradoras da região e da complexidade dos casos; apontando para a necessidade da organização dos serviços de saúde para o atendimento dessa população; e subsidiando o planejamento de políticas públicas promotoras da saúde.

Os serviços de saúde que necessitem maiores informações sobre cada caso notificado de moradores do seu território (conforme tabela 8), podem solicitá-las pelo telefone 32892462 e/ou pelos e-mails [karla@sms.prefpoa.com.br](mailto:karla@sms.prefpoa.com.br) e [slerner@sms.prefpoa.com.br](mailto:slerner@sms.prefpoa.com.br).

Para uma análise ampliada do impacto da violência na mortalidade (SIM) e o registro de morbidade pelas internações hospitalares (SIH) por causas externas, sugerimos o acesso às outras publicações da Equipe de Eventos Vitais, na página da Prefeitura de Porto Alegre ([HTTP://www.portoalegre.rs.gov.br/](http://www.portoalegre.rs.gov.br/)). É necessário acessar em seqüência os links Saúde, Vigilância em Saúde, Eventos Vitais, Publicações e o tema de escolha - mortalidade, violência, nascidos vivos, entre outros. Leituras complementares sobre violência e legislação também podem ser encontradas no mesmo endereço. Todos os arquivos estão em pdf, permitindo downloads.

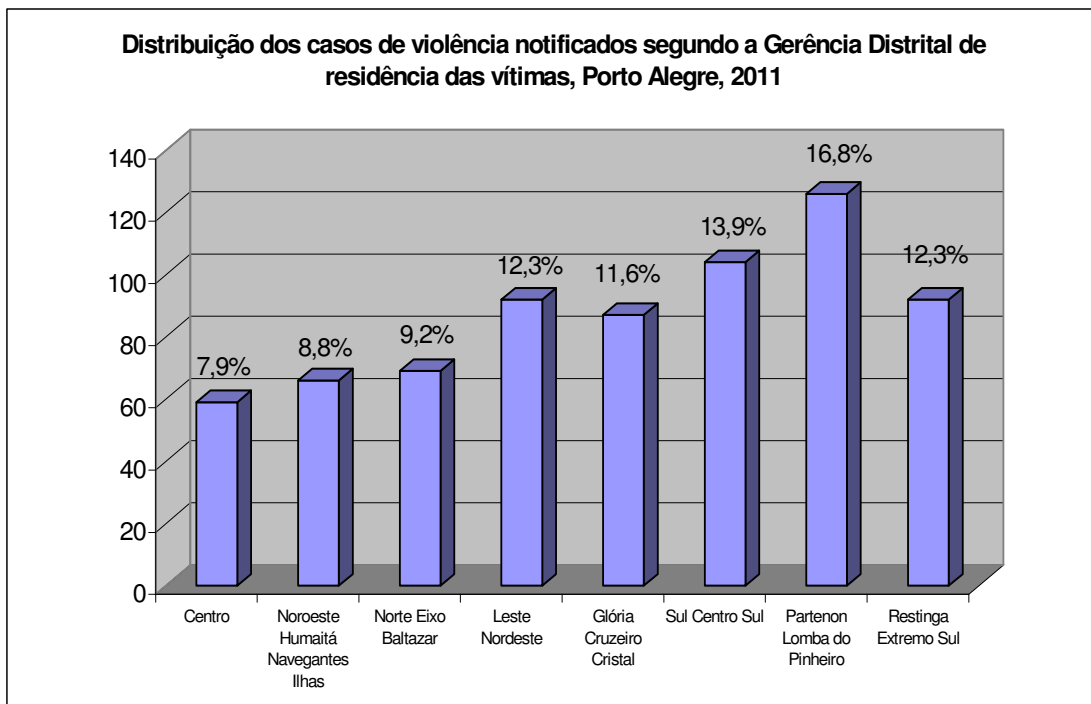


### Gerência Distrital Norte – Eixo Baltazar

**Tabela 1** – Distribuição dos casos de violência notificados segundo a Gerência Distrital de residência das vítimas, Porto Alegre, 2011

<b>Gerência Distrital</b>	<b>n</b>	<b>%</b>
Centro	59	7.9
Noroeste Humaitá Navegantes Ilhas	66	8.8
Norte Eixo Baltazar	69	9.2
Leste Nordeste	92	12.3
Glória Cruzeiro Cristal	87	11.6
Sul Centro Sul	104	13.9
Partenon Lomba do Pinheiro	126	16.8
Restinga Extremo Sul	92	12.3
Ignorado	54	7.2
<b>Total</b>	<b>749</b>	<b>100.0</b>

Fonte: VIVA SINANNET 2011





**Tabela 2** – Distribuição dos casos de violência notificados segundo a natureza da violência e sexo da vítima, Porto Alegre, 2011

Natureza da violência*/sexo	Feminino (n: 47)		Masculino (n: 22)		Total (n: 69)	
	n	%	n	%	n	%
Negligência/abandono	7	14.9	7	31.8	14	20.3
Física	18	38.3	7	31.8	25	36.2
Psicológica	34	72.3	8	36.4	42	60.9
Sexual	34	72.3	10	45.5	44	63.8
Tortura	1	2.1	-	-	1	1.4
Financeira/patrimonial	1	2.1	-	-	1	1.4
Trabalho Infantil	1	2.1	1	4.5	2	2,9
Outras	-	-	1	4.5	1	1.4

Fonte: VIVA SINANNET 2011

\*Este percentual é sobre o total de casos notificados de residentes de Porto Alegre, há sobreposição de violências.



**Tabela 3** – Distribuição dos casos de violência notificados segundo raça/cor e sexo da vítima, Porto Alegre, 2011

Raça/cor da pele/sexo	Feminino (n: 47)		Masculino (n: 22)		Total (n: 69)	
	n	%	n	%	n	%
Branca	33	70.2	16	72.7	49	71.0
Preta	9	19.1	4	18.2	13	18.8
Parda	5	10.6	2	9.1	7	10.1
<b>Total</b>	<b>47</b>	<b>100.0</b>	<b>22</b>	<b>100.0</b>	<b>69</b>	<b>100.0</b>

Fonte: VIVA SINANNET 2011

**Tabela 4**– Distribuição dos casos notificados segundo a faixa etária e sexo da vítima, Porto Alegre, 2011

Faixa etária/sexo	Feminino (n: 47)		Masculino (n: 22)		Total (n: 69)	
	n	%	n	%	n	%
<1 ano	1	2.1	-	-	1	1.4
1-4 anos	6	12.8	5	22.7	11	15.9
5-9 anos	10	21.3	5	22.7	15	21.7
10-14 anos	14	29.8	9	40.9	23	33.3
15-19 anos	6	12.8	1	4.5	7	10.1
20-24 anos	2	4.3	-	-	2	2.9
25 a 29 anos	1	2.1	1	4.5	2	2.9
30-39 anos	3	6.4	-	-	3	4.3
40-49 anos	2	4.3	-	-	2	2.9
50-59 anos	1	2.1	-	-	1	1.4
60 anos ou mais	-	-	1	4.5	1	1.4
Ignorado	1	2.1	-	-	1	1.4
<b>Total</b>	<b>47</b>	<b>100.0</b>	<b>22</b>	<b>100.0</b>	<b>69</b>	<b>100.0</b>

Fonte: VIVA SINANNET 2011





**Tabela 5** – Distribuição dos casos notificados de violência segundo o encaminhamento no setor saúde e sexo da vítima, Porto Alegre, 2011

Encaminhamento setor saúde/sexo	Feminino (n: 47)		Masculino (n: 22)		Total (n: 69)	
	n	%	n	%	n	%
Atenção básica	40	85.1	16	72.7	56	81.2
Hospital	3	6.4	2	9.1	5	7.2
Alta	1	2.1	2	9.1	3	4.3
Ignorado	3	6.4	2	9.1	5	7.2
<b>Total</b>	<b>47</b>	<b>100.0</b>	<b>22</b>	<b>100.0</b>	<b>69</b>	<b>100.0</b>

Fonte: VIVA SINANNET 2011

**Tabela 6** – Distribuição dos casos notificados de violência segundo o encaminhamento fora do setor saúde e sexo da vítima, Porto Alegre, janeiro-junho 2011

Encaminhamento outros setores/sexo	Feminino (n: 47)		Masculino (n: 22)		Total (n: 69)	
	n	%	n	%	n	%
Conselho Tutelar	36	76.6	18	81.8	54	78.3
Casa abrigo	1	2.1	-	-	1	1.4
Delegacia da Mulher	5	10.6	-	-	5	7.2
Delegacia da Criança e do Adolescente	10	21.3	2	9.1	12	17.4
Outras delegacias	2	4.3	1	4.5	3	4.3
Ministério Público	6	12.8	2	9.1	8	11.6
Centro de Referência da Assistência Social	7	14.9	4	18.2	11	15.9
Instituto Médico Legal	25	53.2	6	27.3	31	44.9
Outros	2	4.3	1	4.5	3	4.3

Fonte: VIVA SINANNET 2011

\*Este percentual é sobre o total de casos notificados de residentes de Porto Alegre, há sobreposição de encaminhamentos.



**Tabela 7-** Distribuição de casos notificados de violência segundo a relação da vítima com o provável autor da agressão e sexo da vítima, Porto Alegre, 2011

Relação do provável autor da agressão/vítima/sexo	Feminino (n: 47)		Masculino (n: 22)		Total (n: 69)	
	n	%	n	%	n	%
Pai	7	14.9	3	13.6	10	14.5
Mãe	5	10.6	7	31.8	12	17.4
Padrasto	6	12.8	1	4.5	7	10.1
Cônjuge	3	6.4	-	-	3	4.3
Filho(a)	-	-	1	4.5	1	1.4
Irmão(ã)	3	6.4	2	9.1	5	7.2
Amigo/conhecido	6	12.8	6	27.3	12	17.4
Desconhecido	6	12.8	-	-	6	8.7
Cuidador	1	2.1	-	-	1	1.4
Pessoa com relação institucional	1	2.1	-	-	1	1.4
Outros vínculos	10	21.3	2	9.1	12	17.4

Fonte: VIVA SINANNET 2011

\*Este percentual é sobre o total de casos notificados de residentes de Porto Alegre, pode haver sobreposição de agressores.



**Tabela 8** Distribuição de casos notificados de violência segundo serviço de saúde de residência das vítimas, Porto Alegre, 2011

Serviço de Saúde	Feminino (n: 47)		Masculino (n: 22)		Total (n: 69)	
	n	%	n	%	n	%
UBS ASSIS BRASIL	1	2.1	1	4.5	2	2.9
UBS NOSSA SENHORA APARECIDA (GHC)	4	8.5	2	9.1	6	8.7
UBS NOVA BRASILIA	1	2.1	2	9.1	3	4.3
UBS PARQUE DOS MAIAS (GHC)	3	6.4	-	-	3	4.3
UBS RAMOS	5	10.6	2	9.1	7	10.1
UBS SANTA ROSA	1	2.1	-	-	1	1.4
UBS SARANDI	3	6.4	2	9.1	5	7.2
UBS VILA ELIZABETH	1	2.1	-	-	1	1.4
USF ASA BRANCA	1	2.1	1	4.5	2	2.9
USF JENOR JARROS	1	2.1	-	-	1	1.4
USF NOVA GLEBA	1	2.1	-	-	1	1.4
USF SANTO AGOSTINHO	2	4.3	-	-	2	2.9
USF SAO BORJA I	1	2.1	1	4.5	2	2.9
UBS COSTA E SILVA (GHC)	2	4.3	-	-	2	2.9
UBS JARDIM LEOPOLDINA (GHC)		0.0	1	4.5	1	1.4
UBS PASSO DAS PEDRAS	5	10.6	-	-	5	7.2
UBS RUBEM BERTA	9	19.1	4	18.2	13	18.8
UBS SANTA MARIA	1	2.1	-	-	1	1.4
UBS SAO CRISTOVAO	2	4.3	3	13.6	5	7.2
USF BECO DOS COQUEIROS	-	-	1	4.5	1	1.4
USF ESPERANCA CORDEIRO	2	4.3		0.0	2	2.9
USF PASSO DAS PEDRAS II	-	-	2	9.1	2	2.9
USF PLANALTO	1	2.1	-	-	1	1.4
<b>Total geral</b>	<b>47</b>	<b>100.0</b>	<b>22</b>	<b>100.0</b>	<b>69</b>	<b>100.0</b>

Fonte: VIVA SINANNET 2011



## **Resultados do Sistema de Vigilância de Violências e Acidentes – VIVA/2011** **Porto Alegre, março de 2012**

Este relatório apresenta os resultados do Sistema de Vigilância de Violências e Acidentes - VIVA, coordenado, a nível municipal, pela Equipe de Vigilância de Eventos Vitais, Doenças e Agravos não Transmissíveis da Coordenadoria Geral de Vigilância em Saúde / Secretaria Municipal da Saúde de Porto Alegre, no ano de 2011.

As tabelas se referem a residentes de Porto Alegre e foram organizadas de forma a apresentar o perfil das situações de violência notificadas pelos serviços de saúde do município, no ano de 2011. A tabela 1 apresenta o total de casos de residentes de Porto Alegre, notificados por Gerência Distrital. O restante do relatório foi organizado por Gerência Distrital e apresenta tabelas segundo sexo, de distribuição de casos notificados segundo a natureza da violência, a raça/cor e faixa etária das vítimas, o encaminhamento dentro e fora do setor saúde, a relação das vítimas com o provável autor da agressão. A última tabela apresenta o total de casos notificados segundo o serviço de referência a moradia das vítimas.

Por meio dos dados apresentados, é possível conhecer o perfil das vítimas moradoras da região e da complexidade dos casos; apontando para a necessidade da organização dos serviços de saúde para o atendimento dessa população; e subsidiando o planejamento de políticas públicas promotoras da saúde.

Os serviços de saúde que necessitem maiores informações sobre cada caso notificado de moradores do seu território (conforme tabela 8), podem solicitá-las pelo telefone 32892462 e/ou pelos e-mails [karla@sms.prefpoa.com.br](mailto:karla@sms.prefpoa.com.br) e [slerner@sms.prefpoa.com.br](mailto:slerner@sms.prefpoa.com.br).

Para uma análise ampliada do impacto da violência na mortalidade (SIM) e o registro de morbidade pelas internações hospitalares (SIH) por causas externas, sugerimos o acesso às outras publicações da Equipe de Eventos Vitais, na página da Prefeitura de Porto Alegre ([HTTP://www.portoalegre.rs.gov.br/](http://www.portoalegre.rs.gov.br/)). É necessário acessar em seqüência os links Saúde, Vigilância em Saúde, Eventos Vitais, Publicações e o tema de escolha - mortalidade, violência, nascidos vivos, entre outros. Leituras complementares sobre violência e legislação também podem ser encontradas no mesmo endereço. Todos os arquivos estão em pdf, permitindo downloads.

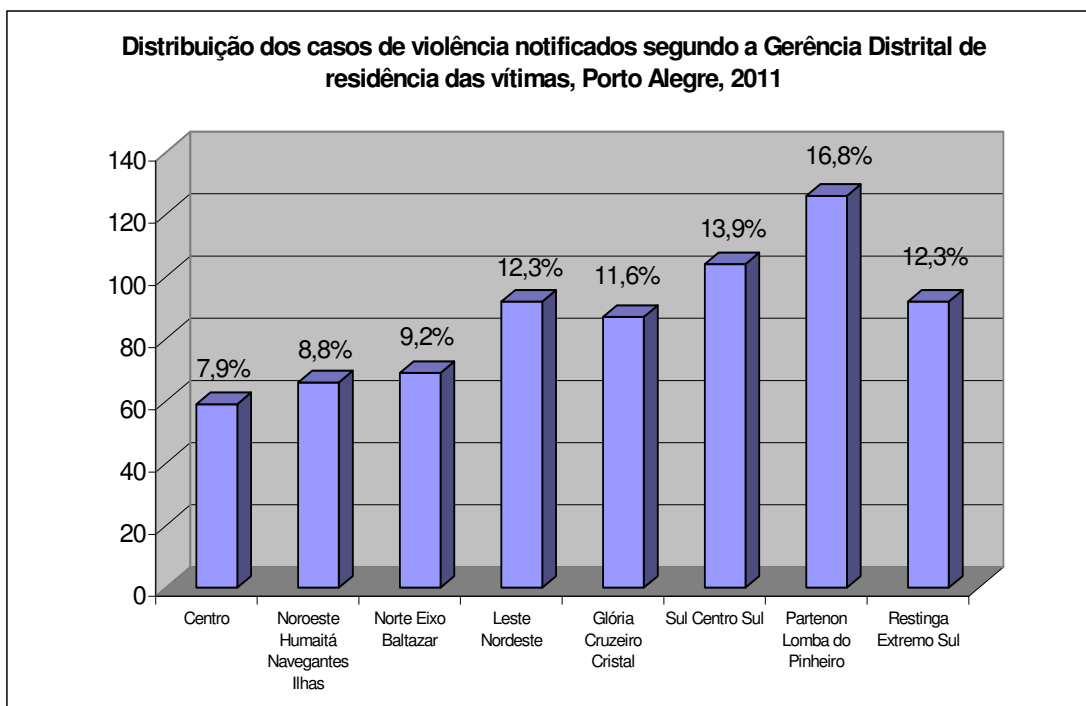


### **Gerência Distrital Partenon – Lomba do Pinheiro**

**Tabela 1** – Distribuição dos casos de violência notificados segundo a Gerência Distrital de residência das vítimas, Porto Alegre, 2011

<b>Gerência Distrital</b>	<b>n</b>	<b>%</b>
Centro	59	7.9
Noroeste Humaitá Navegantes Ilhas	66	8.8
Norte Eixo Baltazar	69	9.2
Leste Nordeste	92	12.3
Glória Cruzeiro Cristal	87	11.6
Sul Centro Sul	104	13.9
Partenon Lomba do Pinheiro	126	16.8
Restinga Extremo Sul	92	12.3
Ignorado	54	7.2
<b>Total</b>	<b>749</b>	<b>100.0</b>

Fonte: VIVA SINANNET 2011





**Tabela 2** – Distribuição dos casos de violência notificados segundo a natureza da violência e sexo da vítima, Porto Alegre, 2011

Natureza da violência*/sexo	Feminino (n: 95)		Masculino (n: 31)		Total (n: 126)	
	n	%	n	%	n	%
Negligência/abandono	23	24.2	9	29.0	32	25.4
Física	32	33.7	10	32.3	42	33.3
Psicológica	56	58.9	11	35.5	67	53.2
Sexual	55	57.9	15	48.4	70	55.6
Lesão auto-provocada	4	4.2	-	-	4	3.2
Tortura	2	2.1	-	-	2	1.6
Financeira/patrimonial	4	4.2	-	-	4	3.2
Trabalho Infantil	1	1.1	-	-	1	0.8

Fonte: VIVA SINANNET 2011

\*Este percentual é sobre o total de casos notificados de residentes de Porto Alegre, há sobreposição de violências.



**Tabela 3** – Distribuição dos casos de violência notificados segundo raça/cor e sexo da vítima, Porto Alegre, 2011

Raça/cor da pele/sexo	Feminino (n: 95)		Masculino (n: 31)		Total (n: 126)	
	n	%	n	%	n	%
Branca	59	62.1	12	38.7	71	56.3
Preta	16	16.8	6	19.4	22	17.5
Amarela		0.0	2	6.5	2	1.6
Parda	13	13.7	9	29.0	22	17.5
Indígena	2	2.1	-	-	2	1.6
Ignorado	5	5.3	2	6.5	7	5.6
<b>Total</b>	<b>95</b>	<b>100.0</b>	<b>31</b>	<b>100.0</b>	<b>126</b>	<b>100.0</b>

Fonte: VIVA SINANNET 2011

**Tabela 4**– Distribuição dos casos notificados segundo a faixa etária e sexo da vítima, Porto Alegre, 2011

Faixa etária/sexo	Feminino (n: 95)		Masculino (n: 31)		Total (n: 126)	
	n	%	n	%	n	%
<1 ano	4	4.2	2	6.5	6	4.8
1-4 anos	6	6.3	3	9.7	9	7.1
5-9 anos	16	16.8	9	29.0	25	19.8
10-14 anos	25	26.3	9	29.0	34	27.0
15-19 anos	16	16.8	5	16.1	21	16.7
20-24 anos	3	3.2	-	-	3	2.4
25 a 29 anos	4	4.2	-	-	4	3.2
30-39 anos	5	5.3	-	-	5	4.0
40-49 anos	5	5.3	-	-	5	4.0
60 anos ou mais	7	7.4	1	3.2	8	6.3
Ignorado	4	4.2	2	6.5	6	4.8
<b>Total</b>	<b>95</b>	<b>100.0</b>	<b>31</b>	<b>100.0</b>	<b>126</b>	<b>100.0</b>

Fonte: VIVA SINANNET 2011



**Tabela 5** – Distribuição dos casos notificados de violência segundo o encaminhamento no setor saúde e sexo da vítima, Porto Alegre, 2011

Encaminhamento setor saúde/sexo	Feminino (n: 95)		Masculino (n: 31)		Total (n: 126)	
	n	%	n	%	n	%
Atenção básica	75	78.9	18	58.1	93	73.8
Hospital	11	11.6	4	12.9	15	11.9
Alta	5	5.3	4	12.9	9	7.1
Ignorado	4	4.2	5	16.1	9	7.1
<b>Total</b>	<b>95</b>	<b>100.0</b>	<b>31</b>	<b>100.0</b>	<b>126</b>	<b>100.0</b>

Fonte: VIVA SINANNET 2011

**Tabela 6**– Distribuição dos casos notificados de violência segundo o encaminhamento fora do setor saúde e sexo da vítima, Porto Alegre, janeiro-junho 2011

Encaminhamento outros setores/sexo	Feminino (n: 95)		Masculino (n: 31)		Total (n: 126)	
	n	%	n	%	n	%
Conselho Tutelar	68	71.6	25	80.6	93	73.8
Vara da Infância/Juventude	3	3.2	-	-	3	2.4
Casa abrigo	7	5.6	-	-	7	5.6
Delegacia da Mulher	12	12.6	-	-	12	9.5
Delegacia da Criança e do Adolescente	17	17.9	2	6.5	19	15.1
Outras delegacias	4	4.2	1	3.2	5	4.0
Ministério Público	18	18.9	3	9.7	21	16.7
Centro de Referência da Assistência Social	18	18.9	3	9.7	21	16.7
Instituto Médico Legal	40	42.1	8	25.8	48	38.1
Outros	2	2.1	1	3.2	3	2.4

Fonte: VIVA SINANNET 2011

\*Este percentual é sobre o total de casos notificados de residentes de Porto Alegre, há sobreposição de encaminhamentos.





**Tabela 7-** Distribuição de casos notificados de violência segundo a relação da vítima com o provável autor da agressão e sexo da vítima, Porto Alegre, 2011

Relação do provável autor da agressão/vítima/sexo	Feminino (n: 95)		Masculino (n: 31)		Total (n: 126)	
	n	%	n	%	n	%
Pai	10	10.5	2	6.5	12	9.5
Mãe	16	16.8	7	22.6	23	18.3
Padrasto	11	11.6	4	10.8	15	11.9
Cônjuge	5	5.3	-	-	5	4.0
Ex-Cônjuge	2	2.1	-	-	2	1.6
Namorado	2	2.1	-	-	2	1.6
Ex-Namorado	1	1.1	-	-	1	0.8
Filho(a)	4	4.2	1	3.2	5	5.0
Irmão(ã)	8	8.4	2	6.5	10	7.9
Amigo/conhecido	12	12.6	3	9.7	15	11.9
Desconhecido	10	10.5	4	12.9	14	11.1
Cuidador	-	-	1	3.2	1	0.8
Pessoa com relação institucional	2	2.1	-	-	2	1.6
Policial/agente da lei	-	-	1	3.2	1	0.8
Própria pessoa	4	4.2	-	-	4	3.2
Outros vínculos	22	23.2	7	22.6	29	23.1

Fonte: VIVA SINANNET 2011

\*Este percentual é sobre o total de casos notificados de residentes de Porto Alegre, pode haver sobreposição de agressores.



**Tabela 8** Distribuição de casos notificados de violência segundo serviço de saúde de residência das vítimas, Porto Alegre, 2011

Serviço de Saúde	Feminino (n: 95)		Masculino (n: 31)		Total (n: 126)	
	n	%	n	%	n	%
UBS MAPA	9	9.5	2	6.5	11	8.7
UBS PANORAMA	4	4.2	1	3.2	5	4.0
USF ESMERALDA I	5	5.3	1	3.2	6	4.8
USF HERDEIROS	2	2.1	1	3.2	3	2.4
USF LOMBA DO PINHEIRO I	3	3.2		0.0	3	2.4
USF SAO PEDRO I	1	1.1	1	3.2	2	1.6
USF VICOSA I	5	5.3		0.0	5	4.0
CS ESCOLA MURIALDO	3	3.2	2	6.5	5	4.0
UBS 2 - VILA VARGAS	7	7.4	2	6.5	9	7.1
UBS 3 - SALDANHA DA GAMA	1	1.1	1	3.2	2	1.6
UBS 4 - MORRO DA CRUZ	5	5.3	3	9.7	8	6.3
UBS 5 - ALBION	5	5.3	2	6.5	7	5.6
UBS 6 - SAO MIGUEL	1	1.1	1	3.2	2	1.6
UBS 7 - CAMPO DA TUCA	4	4.2		0.0	4	3.2
UBS 8 - MORRO DA CRUZ (HMV)	4	4.2	1	3.2	5	4.0
UBS BANANEIRAS	6	6.3	2	6.5	8	6.3
UBS PEQUENA CASA DA CRIANÇA	18	18.9	4	12.9	22	17.5
UBS SAO CARLOS	6	6.3	2	6.5	8	6.3
UBS SAO JOSE	4	4.2	1	3.2	5	4.0
USF PITORESCA I	2	2.1	4	12.9	6	4.8
<b>Total geral</b>	<b>95</b>	<b>100.0</b>	<b>31</b>	<b>100.0</b>	<b>126</b>	<b>100.0</b>

Fonte: VIVA SINANNET 2011



## **Resultados do Sistema de Vigilância de Violências e Acidentes – VIVA/2011** **Porto Alegre, março de 2012**

Este relatório apresenta os resultados do Sistema de Vigilância de Violências e Acidentes - VIVA, coordenado, a nível municipal, pela Equipe de Vigilância de Eventos Vitais, Doenças e Agravos não Transmissíveis da Coordenadoria Geral de Vigilância em Saúde / Secretaria Municipal da Saúde de Porto Alegre, no ano de 2011.

As tabelas se referem a residentes de Porto Alegre e foram organizadas de forma a apresentar o perfil das situações de violência notificadas pelos serviços de saúde do município, no ano de 2011. A tabela 1 apresenta o total de casos de residentes de Porto Alegre, notificados por Gerência Distrital. O restante do relatório foi organizado por Gerência Distrital e apresenta tabelas segundo sexo, de distribuição de casos notificados segundo a natureza da violência, a raça/cor e faixa etária das vítimas, o encaminhamento dentro e fora do setor saúde, a relação das vítimas com o provável autor da agressão. A última tabela apresenta o total de casos notificados segundo o serviço de referência a moradia das vítimas.

Por meio dos dados apresentados, é possível conhecer o perfil das vítimas moradoras da região e da complexidade dos casos; apontando para a necessidade da organização dos serviços de saúde para o atendimento dessa população; e subsidiando o planejamento de políticas públicas promotoras da saúde.

Os serviços de saúde que necessitem maiores informações sobre cada caso notificado de moradores do seu território (conforme tabela 8), podem solicitá-las pelo telefone 32892462 e/ou pelos e-mails [karla@sms.prefpoa.com.br](mailto:karla@sms.prefpoa.com.br) e [slerner@sms.prefpoa.com.br](mailto:slerner@sms.prefpoa.com.br).

Para uma análise ampliada do impacto da violência na mortalidade (SIM) e o registro de morbidade pelas internações hospitalares (SIH) por causas externas, sugerimos o acesso às outras publicações da Equipe de Eventos Vitais, na página da Prefeitura de Porto Alegre ([HTTP://www.portoalegre.rs.gov.br/](http://www.portoalegre.rs.gov.br/)). É necessário acessar em seqüência os links Saúde, Vigilância em Saúde, Eventos Vitais, Publicações e o tema de escolha - mortalidade, violência, nascidos vivos, entre outros. Leituras complementares sobre violência e legislação também podem ser encontradas no mesmo endereço. Todos os arquivos estão em pdf, permitindo downloads.

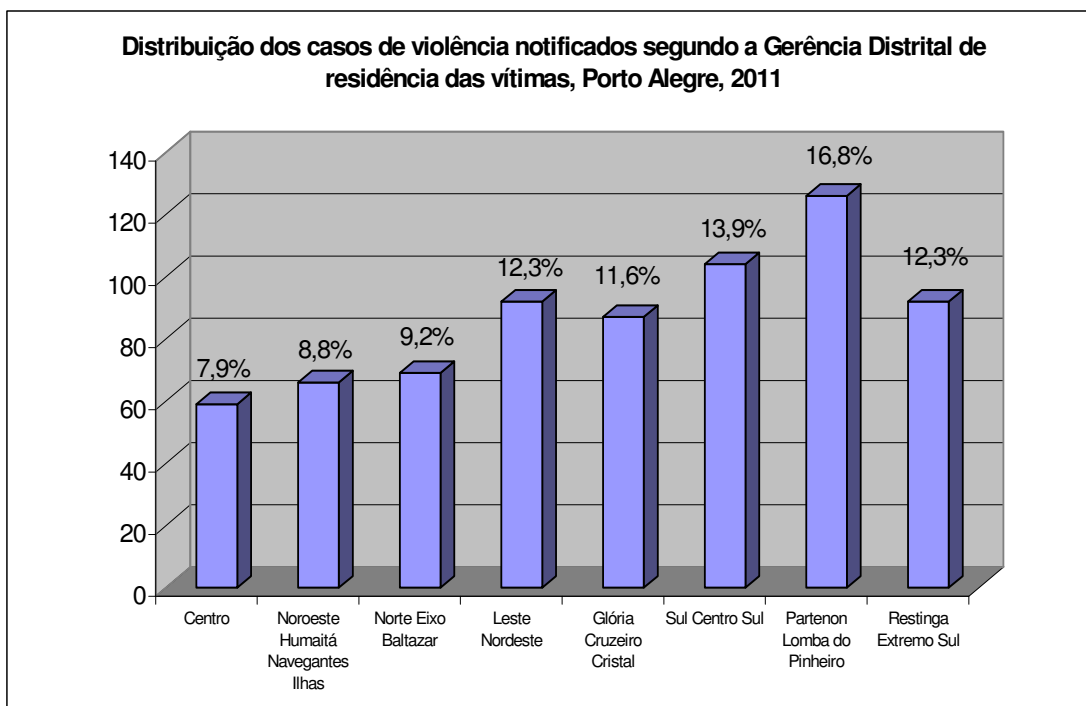


### Gerência Distrital Restinga – Extremo Sul

**Tabela 1** – Distribuição dos casos de violência notificados segundo a Gerência Distrital de residência das vítimas, Porto Alegre, 2011

<b>Gerência Distrital</b>	<b>n</b>	<b>%</b>
Centro	59	7.9
Noroeste Humaitá Navegantes Ilhas	66	8.8
Norte Eixo Baltazar	69	9.2
Leste Nordeste	92	12.3
Glória Cruzeiro Cristal	87	11.6
Sul Centro Sul	104	13.9
Partenon Lomba do Pinheiro	126	16.8
Restinga Extremo Sul	92	12.3
Ignorado	54	7.2
<b>Total</b>	<b>749</b>	<b>100.0</b>

Fonte: VIVA SINANNET 2011





**Tabela 2** – Distribuição dos casos de violência notificados segundo a natureza da violência e sexo da vítima, Porto Alegre, 2011

Natureza da violência*/sexo	Feminino (n: 51)		Masculino (n: 41)		Total (n: 92)	
	n	%	n	%	n	%
Negligência/abandono	6	11.8	16	39.0	22	24.0
Física	25	49.0	20	48.8	45	49.0
Psicológica	23	45.1	10	24.4	33	36.0
Sexual	25	49.0	7	17.1	32	35.0
Lesão auto-provocada	7	13.7	3	7.3	10	11.0
Tortura	3	5.9	-	-	3	3.3
Financeira/patrimonial	1	2.0	-	-	1	1.1

Fonte: VIVA SINANNET 2011

\*Este percentual é sobre o total de casos notificados de residentes de Porto Alegre, há sobreposição de violências.



**Tabela 3** – Distribuição dos casos de violência notificados segundo raça/cor e sexo da vítima, Porto Alegre, 2011

Raça/cor da pele/sexo	Feminino (n: 51)		Masculino (n: 41)		Total (n: 92)	
	n	%	n	%	n	%
Branca	35	68.6	24	58.5	59	64.1
Preta	5	9.8	5	12.2	10	10.9
Amarela	1	2.0		0.0	1	1.1
Parda	6	11.8	8	19.5	14	15.2
Ignorado	4	7.8	4	9.8	8	8.7
<b>Total</b>	<b>51</b>	<b>100.0</b>	<b>41</b>	<b>100.0</b>	<b>92</b>	<b>100.0</b>

Fonte: VIVA SINANNET 2011

**Tabela 4**– Distribuição dos casos notificados segundo a faixa etária e sexo da vítima, Porto Alegre, 2011

Faixa etária/sexo	Feminino (n: 51)		Masculino (n: 41)		Total (n: 92)	
	n	%	n	%	n	%
<1 ano	1	2.0	3	7.3	4	4.3
1-4 anos	3	5.9	12	29.3	15	16.3
5-9 anos	5	9.8	9	22.0	14	15.2
10-14 anos	16	31.4	7	17.1	23	25.0
15-19 anos	7	13.7	7	17.1	14	15.2
20-24 anos	5	9.8	2	4.9	7	7.6
25 a 29 anos	3	5.9	-	-	3	3.3
30-39 anos	3	5.9	1	2.4	4	4.3
40-49 anos	3	5.9	-	-	3	3.3
50-59 anos	1	2.0	-	-	1	1.1
60 anos ou mais	1	2.0	-	-	1	1.1
Ignorado	3	5.9	-	-	3	3.3
<b>Total</b>	<b>51</b>	<b>100.0</b>	<b>41</b>	<b>100.0</b>	<b>92</b>	<b>100.0</b>

Fonte: VIVA SINANNET 2011



**Tabela 5** – Distribuição dos casos notificados de violência segundo o encaminhamento no setor saúde e sexo da vítima, Porto Alegre, 2011

Encaminhamento setor saúde/sexo	Feminino (n: 51)		Masculino (n: 41)		Total (n: 92)	
	n	%	n	%	n	%
Atenção básica	46	90.2	24	58.5	70	76.1
Hospital	3	5.9	13	31.7	16	17.4
Alta	2	3.9	2	4.9	4	4.3
Ignorado		0.0	2	4.9	2	2.2
<b>Total</b>	<b>51</b>	<b>100.0</b>	<b>41</b>	<b>100.0</b>	<b>92</b>	<b>100.0</b>

Fonte: VIVA SINANNET 2011

**Tabela 6**– Distribuição dos casos notificados de violência segundo o encaminhamento fora do setor saúde e sexo da vítima, Porto Alegre, janeiro-junho 2011

Encaminhamento outros setores/sexo	Feminino (n: 51)		Masculino (n: 41)		Total (n: 92)	
	n	%	n	%	n	%
Conselho Tutelar	30	58.9	29	70.7	59	64.1
Vara da Infância/Juventude	3	5.9	-	-	3	3.3
Casa abrigo	4	7.8	-	-	4	4.3
Delegacia da Mulher	6	11.8	1	2.4	7	7.6
Delegacia da Criança e do Adolescente	7	13.7	7	17.1	14	15.2
Outras delegacias	1	2.0	-	-	1	1.1
Ministério Público	8	15.7	3	7.3	11	12.0
Centro de Referência da Mulher	1	2.0	-	-	1	1.1
Centro de Referência da Assistência Social	12	23.5	6	14.6	18	19.6
Instituto Médico Legal	16	31.4	6	14.6	22	23.9

Fonte: VIVA SINANNET 2011

\*Este percentual é sobre o total de casos notificados de residentes de Porto Alegre, há sobreposição de encaminhamentos.



**Tabela 7-** Distribuição de casos notificados de violência segundo a relação da vítima com o provável autor da agressão e sexo da vítima, Porto Alegre, 2011

Relação do provável autor da agressão/vítima/sexo	Feminino (n: 51)		Masculino (n: 41)		Total (n: 92)	
	n	%	n	%	n	%
Pai	7	13.7	8	19.5	15	16.3
Mãe	4	7.8	10	24.4	14	15.2
Padrasto	6	11.8	2	4.9	8	8.7
Cônjuge	7	13.7	-	-	7	7.6
Ex-Cônjuge	4	7.8	-	-	4	4.3
Filho(a)	1	2.0	-	-	1	1.1
Irmão(ã)	1	2.0	10	24.4	11	12.0
Amigo/conhecido	2	4.0	1	2.4	3	3.3
Desconhecido	1	2.0	10	24.4	11	12.0
Policial/agente da lei	-	-	1	2.4	1	1.1
Própria pessoa	7	13.7	3	7.3	10	11.0
Outros vínculos	4	7.8	3	7.3	10	11.0

Fonte: VIVA SINANNET 2011

\*Este percentual é sobre o total de casos notificados de residentes de Porto Alegre, pode haver sobreposição de agressores.





**Tabela 8** Distribuição de casos notificados de violência segundo serviço de saúde de residência das vítimas, Porto Alegre, 2011

Serviço de Saúde	Feminino (n: 51)		Masculino (n: 41)		Total (n: 92)	
	n	%	n	%	n	%
UBS MACEDONIA	6	11.8	9	22.0	15	16.3
UBS RESTINGA	15	29.4	8	19.5	23	25.0
USF CASTELO I	2	3.9		0.0	2	2.2
USF CASTELO II	4	7.8	3	7.3	7	7.6
USF CHACARA DO BANCO	6	11.8	2	4.9	8	8.7
USF PITINGA	1	2.0	2	4.9	3	3.3
USF QUINTA UNIDADE	1	2.0	3	7.3	4	4.3
UBS BELEM NOVO	7	13.7	7	17.1	14	15.2
UBS LAMI	8	15.7	4	9.8	12	13.0
USF PONTA GROSSA I	1	2.0	3	7.3	4	4.3
<b>Total geral</b>	<b>51</b>	<b>100.0</b>	<b>41</b>	<b>100.0</b>	<b>92</b>	<b>100.0</b>

Fonte: VIVA SINANNET 2011



## **Resultados do Sistema de Vigilância de Violências e Acidentes – VIVA/2011** **Porto Alegre, março de 2012**

Este relatório apresenta os resultados do Sistema de Vigilância de Violências e Acidentes - VIVA, coordenado, a nível municipal, pela Equipe de Vigilância de Eventos Vitais, Doenças e Agravos não Transmissíveis da Coordenadoria Geral de Vigilância em Saúde / Secretaria Municipal da Saúde de Porto Alegre, no ano de 2011.

As tabelas se referem a residentes de Porto Alegre e foram organizadas de forma a apresentar o perfil das situações de violência notificadas pelos serviços de saúde do município, no ano de 2011. A tabela 1 apresenta o total de casos de residentes de Porto Alegre, notificados por Gerência Distrital. O restante do relatório foi organizado por Gerência Distrital e apresenta tabelas segundo sexo, de distribuição de casos notificados segundo a natureza da violência, a raça/cor e faixa etária das vítimas, o encaminhamento dentro e fora do setor saúde, a relação das vítimas com o provável autor da agressão. A última tabela apresenta o total de casos notificados segundo o serviço de referência a moradia das vítimas.

Por meio dos dados apresentados, é possível conhecer o perfil das vítimas moradoras da região e da complexidade dos casos; apontando para a necessidade da organização dos serviços de saúde para o atendimento dessa população; e subsidiando o planejamento de políticas públicas promotoras da saúde.

Os serviços de saúde que necessitem maiores informações sobre cada caso notificado de moradores do seu território (conforme tabela 8), podem solicitá-las pelo telefone 32892462 e/ou pelos e-mails [karla@sms.prefpoa.com.br](mailto:karla@sms.prefpoa.com.br) e [slerner@sms.prefpoa.com.br](mailto:slerner@sms.prefpoa.com.br).

Para uma análise ampliada do impacto da violência na mortalidade (SIM) e o registro de morbidade pelas internações hospitalares (SIH) por causas externas, sugerimos o acesso às outras publicações da Equipe de Eventos Vitais, na página da Prefeitura de Porto Alegre ([HTTP://www.portoalegre.rs.gov.br/](http://www.portoalegre.rs.gov.br/)). É necessário acessar em seqüência os links Saúde, Vigilância em Saúde, Eventos Vitais, Publicações e o tema de escolha - mortalidade, violência, nascidos vivos, entre outros. Leituras complementares sobre violência e legislação também podem ser encontradas no mesmo endereço. Todos os arquivos estão em pdf, permitindo downloads.

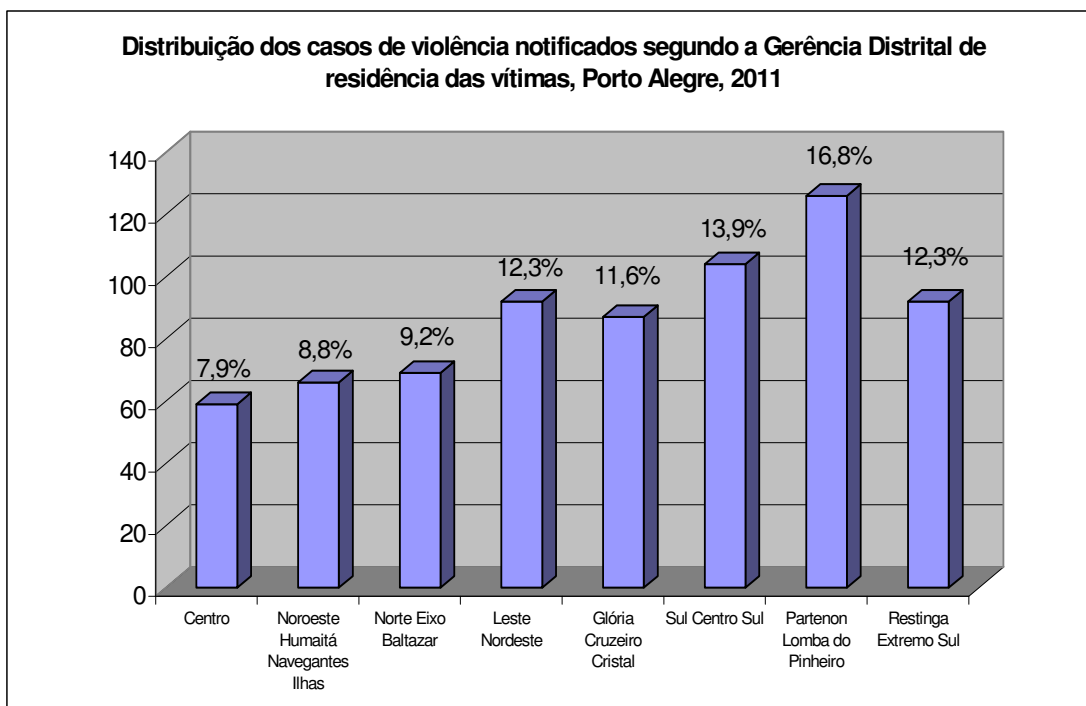


### Gerência Distrital Sul – Centro Sul

**Tabela 1** – Distribuição dos casos de violência notificados segundo a Gerência Distrital de residência das vítimas, Porto Alegre, 2011

<b>Gerência Distrital</b>	<b>n</b>	<b>%</b>
Centro	59	7.9
Noroeste Humaitá Navegantes Ilhas	66	8.8
Norte Eixo Baltazar	69	9.2
Leste Nordeste	92	12.3
Glória Cruzeiro Cristal	87	11.6
Sul Centro Sul	104	13.9
Partenon Lomba do Pinheiro	126	16.8
Restinga Extremo Sul	92	12.3
Ignorado	54	7.2
<b>Total</b>	<b>749</b>	<b>100.0</b>

Fonte: VIVA SINANNET 2011





**Tabela 2** – Distribuição dos casos de violência notificados segundo a natureza da violência e sexo da vítima, Porto Alegre, 2011

Natureza da violência*/sexo	Feminino (n: 66)		Masculino (n: 38)		Total (n: 104)	
	n	%	n	%	n	%
Negligência/abandono	15	22.7	19	50.0	34	32.7
Física	21	31.8	13	34.2	34	32.7
Psicológica	37	56.1	14	36.8	51	49.0
Sexual	42	63.6	12	31.6	54	51.9
Lesão auto-provocada	3	4.5	-	-	3	2.9
Tortura	2	3.0	-	-	2	1.9
Financeira/patrimonial	4	6.1	1	2.6	5	4.8
Outras	1	1.5	-	-	1	1.0

Fonte: VIVA SINANNET 2011

\*Este percentual é sobre o total de casos notificados de residentes de Porto Alegre, há sobreposição de violências.



**Tabela 3** – Distribuição dos casos de violência notificados segundo raça/cor e sexo da vítima, Porto Alegre, 2011

Raça/cor da pele/sexo	Feminino (n: 66)		Masculino (n: 38)		Total (n: 104)	
	n	%	n	%	n	%
Branca	47	71.2	29	76.3	76	73.1
Preta	10	15.2	3	7.9	13	12.5
Amarela	1	1.5	-	-	1	1.0
Parda	4	6.1	3	7.9	7	6.7
Ignorado	4	6.1	3	7.9	7	6.7
<b>Total</b>	<b>66</b>	<b>100.0</b>	<b>38</b>	<b>100.0</b>	<b>104</b>	<b>100.0</b>

Fonte: VIVA SINANNET 2011

**Tabela 4**– Distribuição dos casos notificados segundo a faixa etária e sexo da vítima, Porto Alegre, 2011

Faixa etária/sexo	Feminino (n: 66)		Masculino (n: 38)		Total (n: 104)	
	n	%	n	%	n	%
<1 ano	4	6.1	5	13.2	9	8.7
1-4 anos	7	10.6	7	18.4	14	13.5
5-9 anos	13	19.7	7	18.4	20	19.2
10-14 anos	19	28.8	13	34.2	32	30.8
15-19 anos	9	13.6	3	7.9	12	11.5
20-24 anos	4	6.1	-	-	4	3.8
25 a 29 anos	2	3.0	-	-	2	1.9
30-39 anos	1	1.5	-	-	1	1.0
50-59 anos	1	1.5	-	-	1	1.0
60 anos ou mais	3	4.5	3	7.9	6	5.8
Ignorado	3	4.5	-	-	3	2.9
<b>Total</b>	<b>66</b>	<b>100.0</b>	<b>38</b>	<b>100.0</b>	<b>104</b>	<b>100.0</b>

Fonte: VIVA SINANNET 2011



**Tabela 5** – Distribuição dos casos notificados de violência segundo o encaminhamento no setor saúde e sexo da vítima, Porto Alegre, 2011

Encaminhamento setor saúde/sexo	Feminino (n: 66)		Masculino (n: 38)		Total (n: 104)	
	n	%	n	%	n	%
Atenção básica	51	77.3	21	55.3	72	69.2
Hospital	7	10.6	10	26.3	17	16.3
Alta	5	7.6	4	10.5	9	8.7
Ignorado	3	4.5	3	7.9	6	5.8
<b>Total</b>	<b>66</b>	<b>100.0</b>	<b>38</b>	<b>100.0</b>	<b>104</b>	<b>100.0</b>

Fonte: VIVA SINANNET 2011

**Tabela 6**– Distribuição dos casos notificados de violência segundo o encaminhamento fora do setor saúde e sexo da vítima, Porto Alegre, janeiro-junho 2011

Encaminhamento outros setores/sexo	Feminino (n: 66)		Masculino (n: 38)		Total (n: 104)	
	n	%	n	%	n	%
Conselho Tutelar	48	72.7	28	73.7	76	73.1
Vara da Infância/Juventude	6	9.1	2	5.3	8	7.7
Casa abrigo	64	97.0	37	97.4	101	97.1
Delegacia da Mulher	5	7.6	-	-	5	4.8
Delegacia da Criança e do Adolescente	12	18.2	5	13.2	17	16.3
Outras delegacias	3	4.5	5	13.2	8	7.7
Ministério Público	12	18.2	6	15.8	18	17.3
Centro de Referência da Assistência Social	9	13.6	4	10.5	13	12.5
Instituto Médico Legal	27	41.0	8	21.1	35	33.7
Outros	2	3.0	-	-	2	1.9

Fonte: VIVA SINANNET 2011

\*Este percentual é sobre o total de casos notificados de residentes de Porto Alegre, há sobreposição de encaminhamentos.



**Tabela 7-** Distribuição de casos notificados de violência segundo a relação da vítima com o provável autor da agressão e sexo da vítima, Porto Alegre, 2011

Relação do provável autor da agressão/vítima/sexo	Feminino (n: 66)		Masculino (n: 38)		Total (n: 104)	
	n	%	n	%	n	%
Pai	11	16.7	6	15.8	17	16.3
Mãe	6	9.1	12	31.6	18	17.3
Padrasto	11	16.7	3	7.9	14	58.3
Cônjuge	4	6.1	1	2.6	5	4.8
Namorado	1	1.5	-	-	1	1.0
Filho(a)	3	4.5	2	5.3	5	4.8
Irmão(ã)	1	1.5	2	5.3	3	2.9
Amigo/conhecido	11	16.7	8	21.1	19	18.3
Desconhecido	4	6.1	3	7.9	7	6.7
Pessoa com relação institucional	-	-	1	2.6	1	1.0
Própria pessoa	3	4.5	-	-	3	2.9
Outros vínculos	12	18.2	3	7.9	15	14.4

Fonte: VIVA SINANNET 2011

\*Este percentual é sobre o total de casos notificados de residentes de Porto Alegre, pode haver sobreposição de agressores.



**Tabela 8** Distribuição de casos notificados de violência segundo serviço de saúde de residência das vítimas, Porto Alegre, 2011

Serviço de Saúde	Feminino (n: 66)		Masculino (n 38:)		Total (n: 104)	
	n	%	n	%	n	%
UBS CALABRIA	-	-	1	2.6	1	1.0
UBS CAMAQUA	5	7.6	5	13.2	10	9.6
UBS CAMPO NOVO	5	7.6	2	5.3	7	6.7
UBS JARDIM DAS PALMEIRAS	2	3.0	1	2.6	3	2.9
UBS MONTE CRISTO	10	15.2	6	15.8	16	15.4
UBS NONOAI	2	3.0	4	10.5	6	5.8
USF ALTO ERECHIM	2	3.0	2	5.3	4	3.8
USF CAMPOS DO CRISTAL	3	4.5	2	5.3	5	4.8
USF CIDADE DE DEUS	3	4.5		0.0	3	2.9
USF SAO VICENTE MARTIR	3	4.5	-	-	3	2.9
UBS BECO DO ADELAR	9	13.6	2	5.3	11	10.6
UBS GUARUJA	4	6.1	5	13.2	9	8.7
UBS IPANEMA	2	3.0	2	5.3	4	3.8
UBS TRISTEZA	11	16.7	3	7.9	14	13.5
USF MORADAS DA HIPICA	3	4.5	2	5.3	5	4.8
USF MORRO DOS SARGENTOS I	2	3.0	1	2.6	3	2.9
<b>Total geral</b>	<b>66</b>	<b>100.0</b>	<b>38</b>	<b>100.0</b>	<b>104</b>	<b>100.0</b>

Fonte: VIVA SINANNET 2011