

# Plano Municipal de Enfrentamento à Situação de Rua

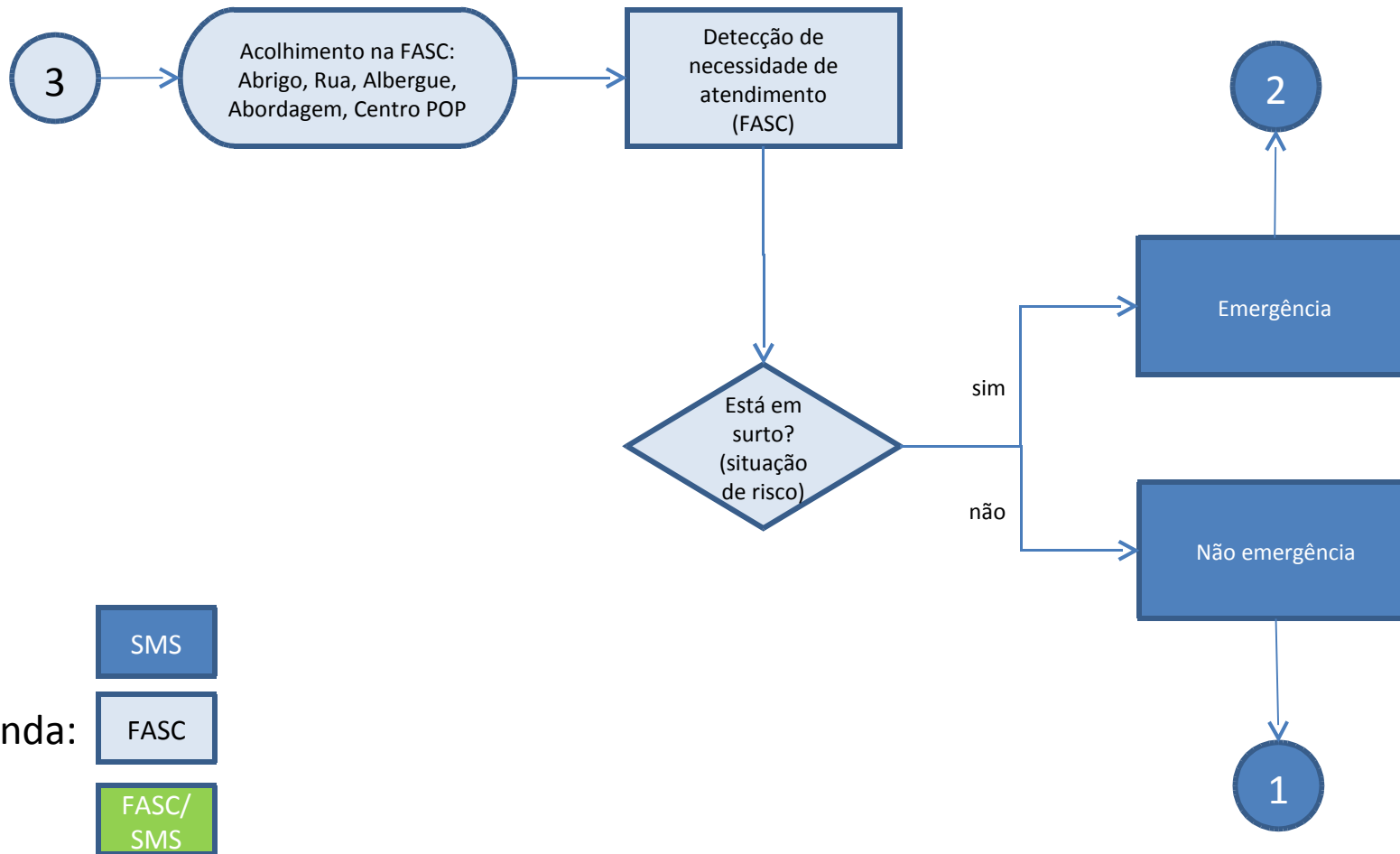
## Desenho de Processos da FASC – SMS

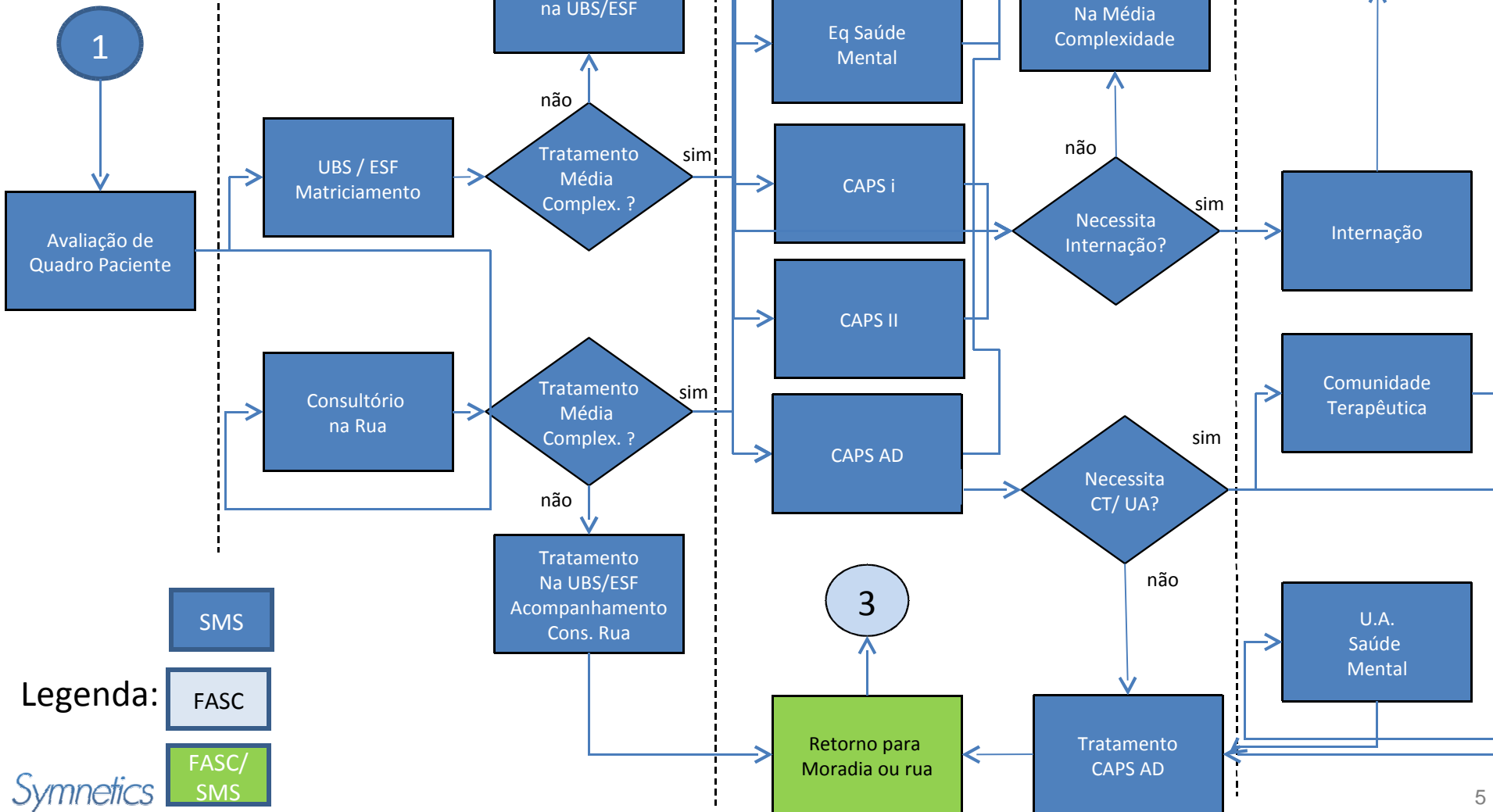
Porto Alegre, 25/07/2012

- Devido à relevância dos projetos da SMS dentro do programa “Enfrentamento à Situação de Rua” e, pela importância do alinhamento entre a SMS e a FASC, foi decidido o detalhamento e desenho de 5 processos.
  
- Foram realizadas reuniões com FASC e SMS com a finalidade de estudar e desenhar os processos (apresentados a seguir):
  - 05/07/2012 – Ações Oferta Serviço Saúde Mental
  - 12/07/2012 – Continuidade de Ações do Programa de Combate de Tuberculose
  - 19/07/2012 – Consultório na Rua
  
- Dois processos aguardam definição da SMS para continuidade dos trabalhos de desenho:
  - Atendimento à população em situação de rua refenciamento do usuário nos CREAS – Atendimento a população em situação de rua nas Unidades de Saúde da rede básica, com referenciamento do usuário nos CREAS da região.
  - Implantação UAs (Unidades de Acolhimento) – Para atendimento à população adulta, em situação de rua, com alta hospitalar e com necessidades de cuidados especiais em espaço transitório.

## Processo:

- Ações Oferta do Serviço de Saúde Mental



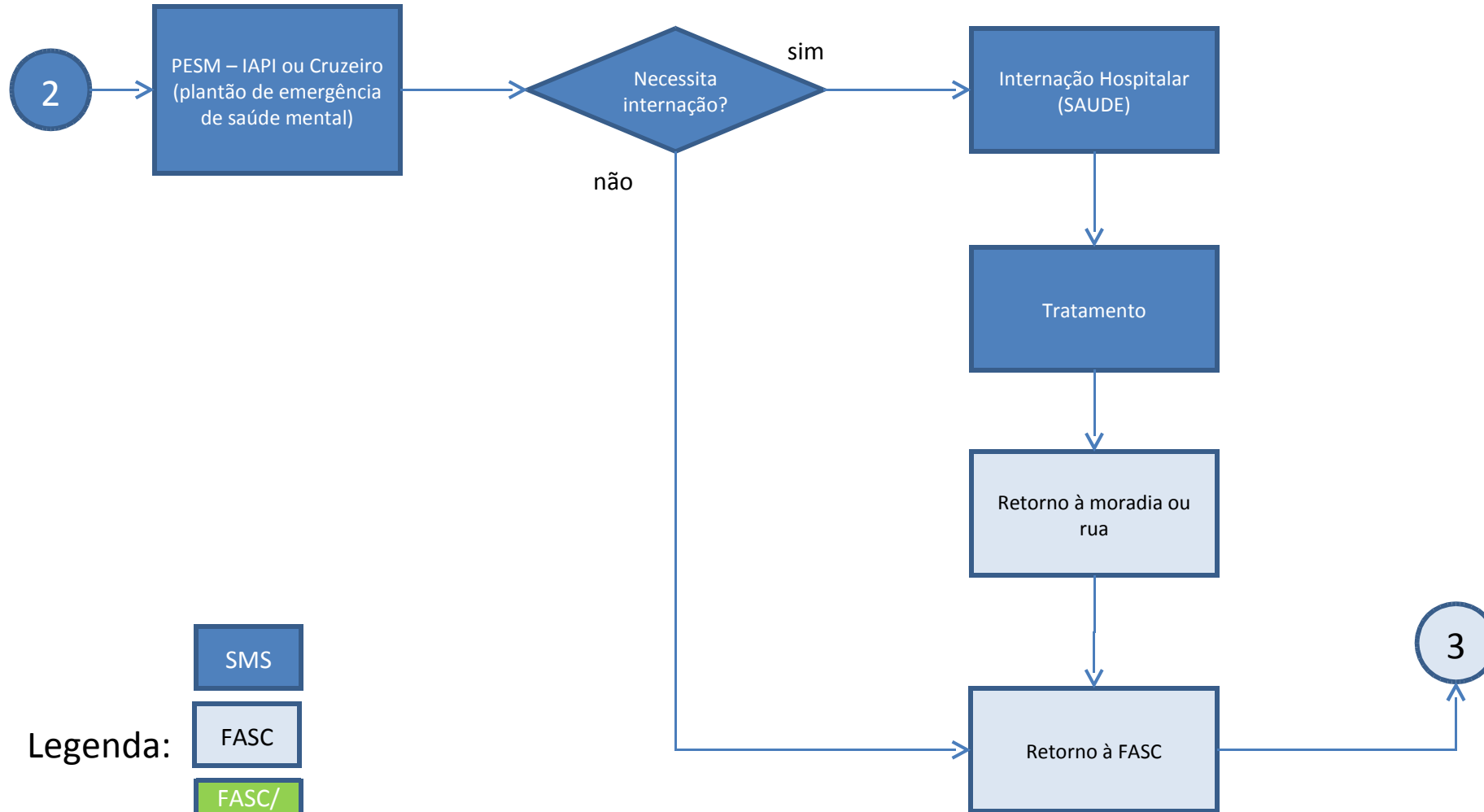


Legenda:

SMS

FASC

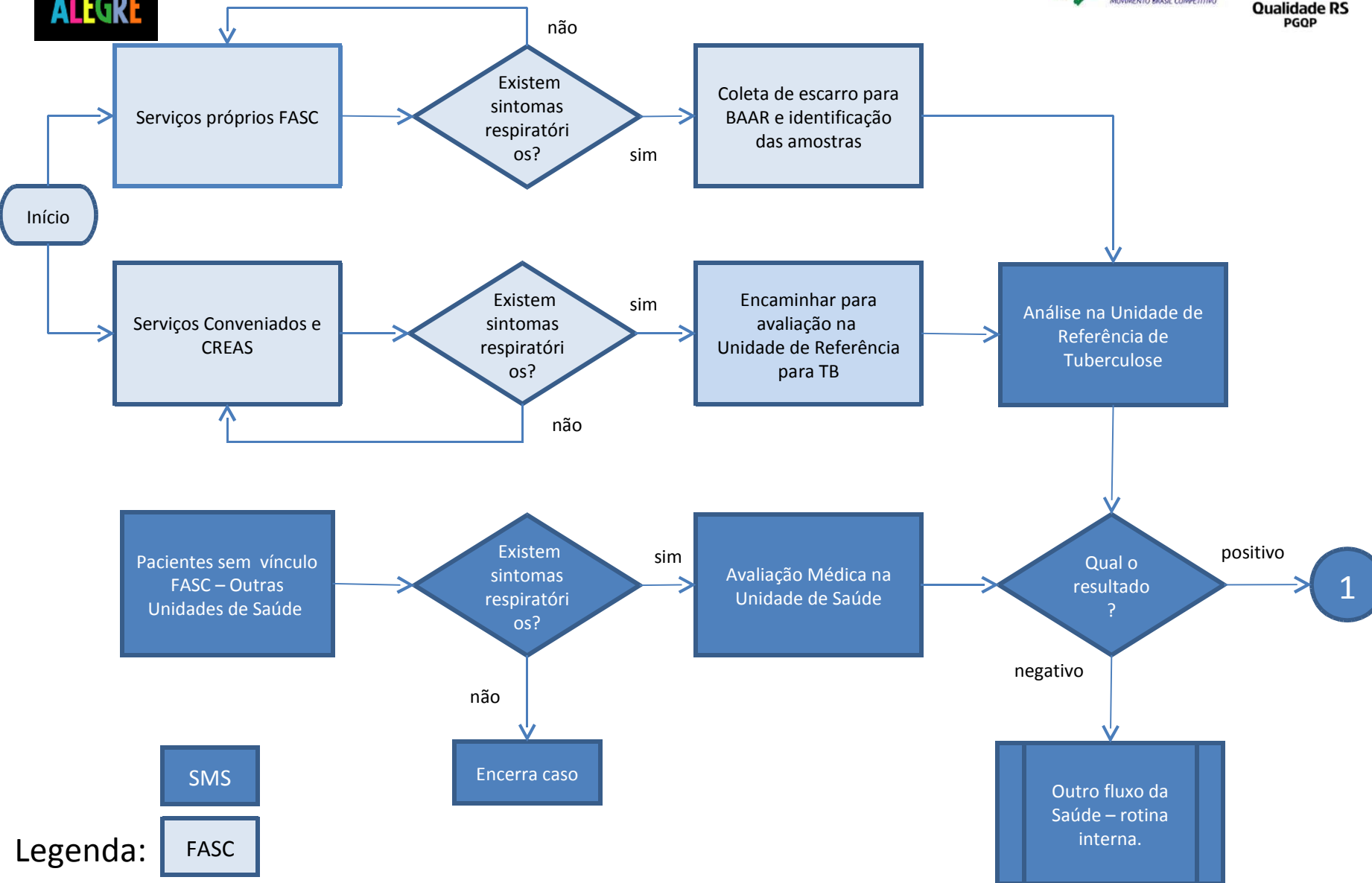
FASC/  
SMS



## Processo:

- Continuidade de ações do Programa de Combate à Tuberculose

# Continuidade de ações do Programa de Combate à Tuberculose



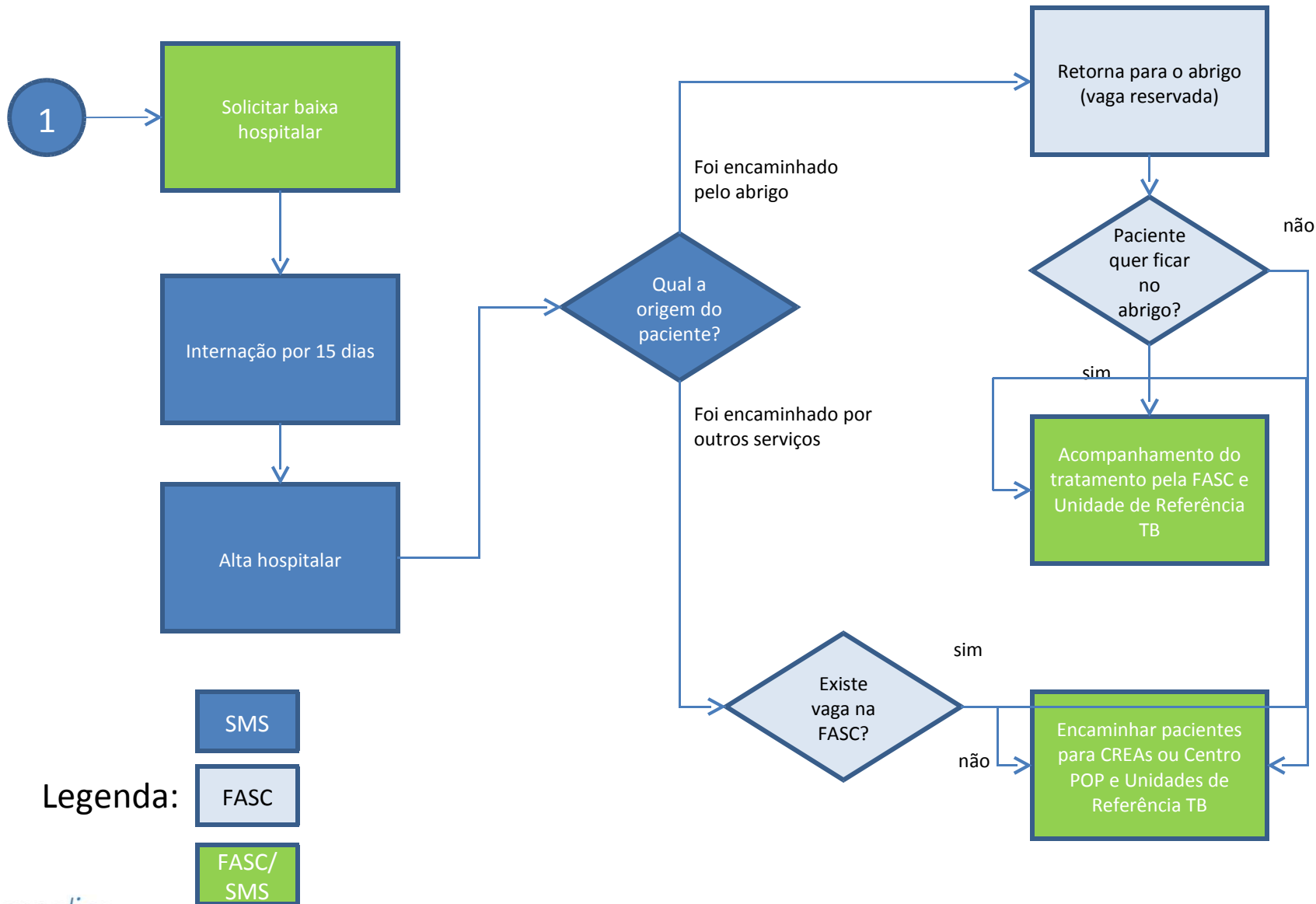
SMS

FASC

FASC/  
SMS

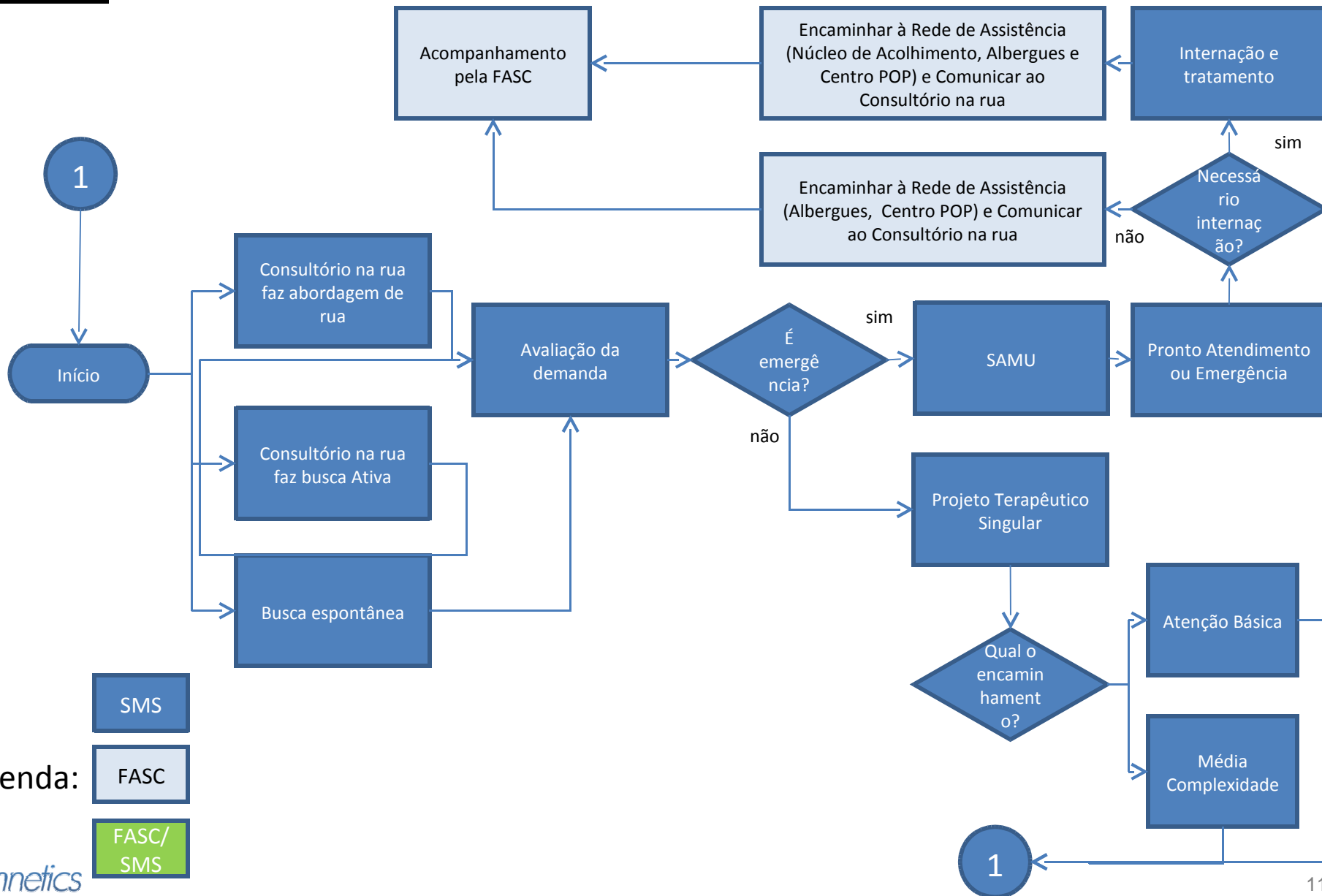
Legenda:





## Processo:

- Consultório na rua



Legenda:

SMS

FASC

FASC/  
SMS