



E SE ESSA RUA FOSSE MINHA?

Mudando o cenário da Tuberculose e Coinfecção TB/HIV em Porto Alegre



Ministério da
Saúde



www.tuberculosepoa.com.br



E SE ESSA RUA
FOSSE MINHA?

Dados Epidemiológicos



DADOS EPIDEMIOLÓGICOS
TUBERCULOSE



PREFEITURA
PORTO
ALEGRE
SECRETARIA DE SAÚDE



SUS

Ministério da
Saúde

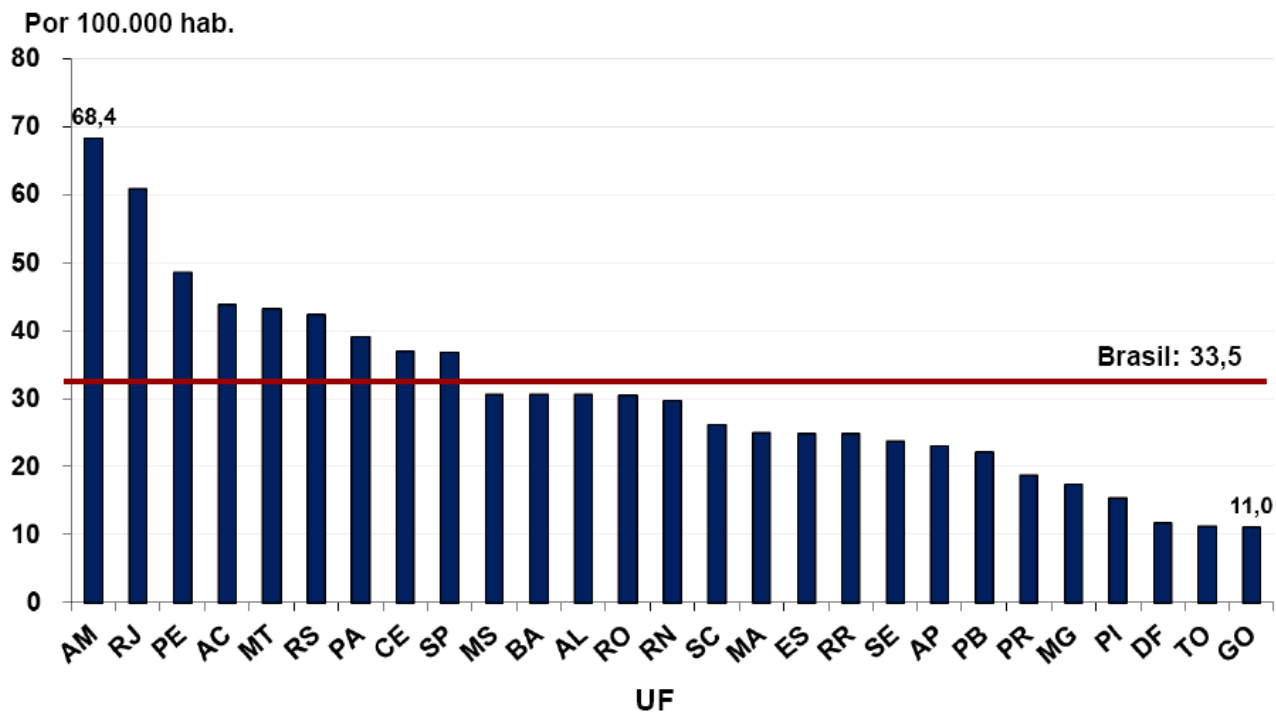
GOVERNO FEDERAL
BRASIL
PÁTRIA EDUCADORA

www.tuberculosepoa.com.br



E SE ESSA RUA
FOSSE MINHA?

Taxa de Incidência de TB por UF. Brasil, 2014*



Fonte: SES/MS/Sinan e IBGE. * Dados preliminares sujeitos a revisão



Ministério da
Saúde



Ministério da
Saúde



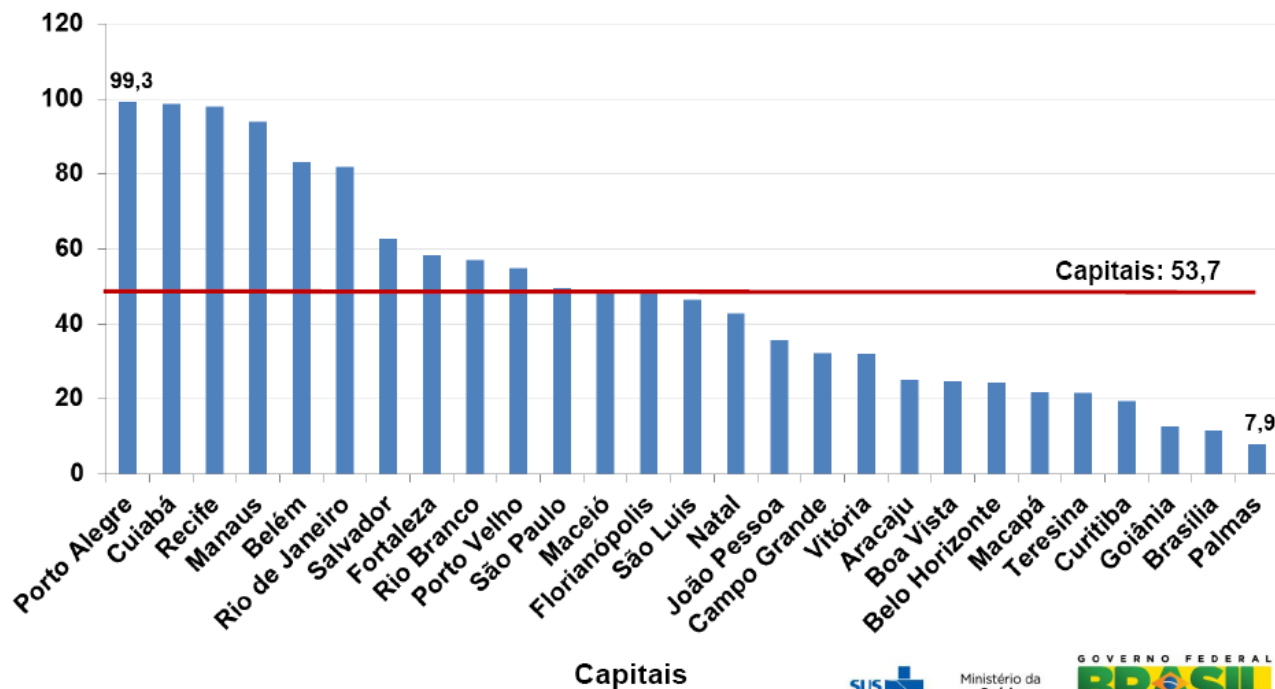
www.tuberculosepoa.com.br



E SE ESSA RUA
FOSSE MINHA?

Taxa de Incidência de TB por capitais. Brasil, 2014*

Por 100.000 hab.



Fonte: SES/MS/Sinan e IBGE. * Dados preliminares sujeitos a revisão



Ministério da
Saúde



Ministério da
Saúde

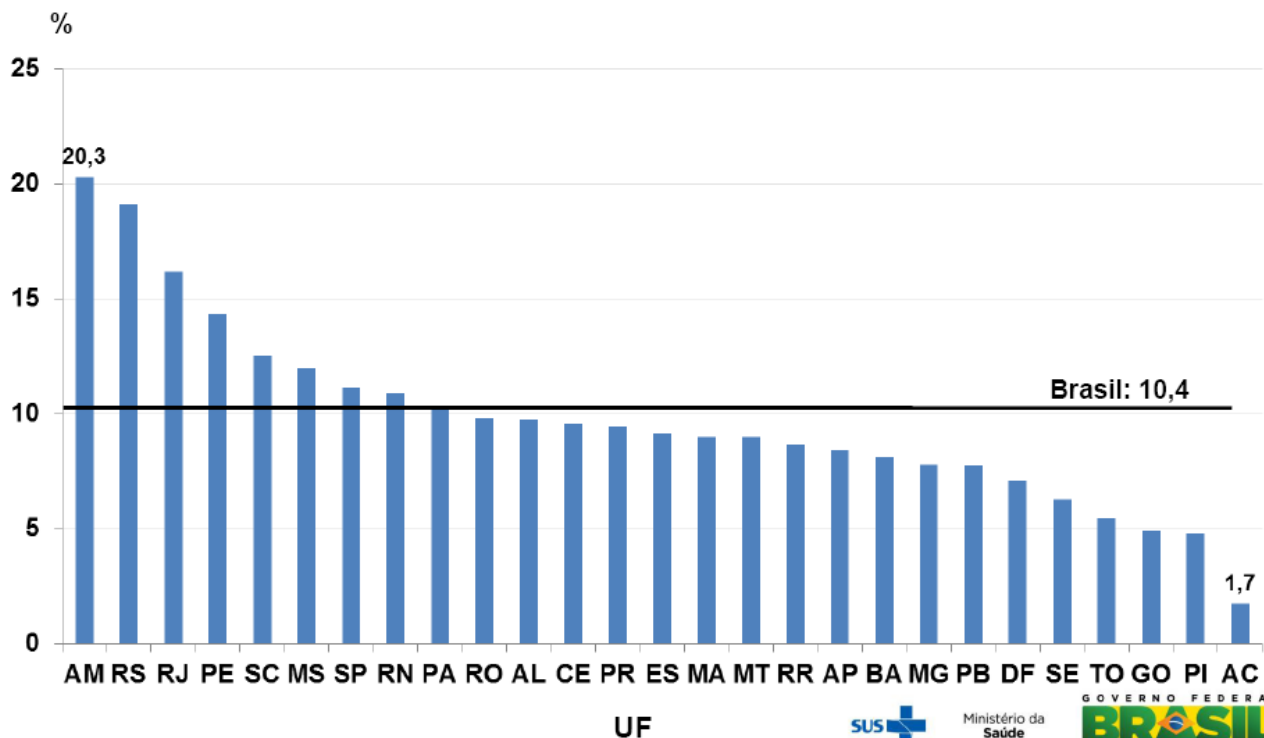


www.tuberculosepoa.com.br



E SE ESSA RUA
FOSSE MINHA?

Proporção de coinfeção TB-HIV por UF. Brasil, 2014*



Fonte: SES/MS/Sinan e IBGE. * Dados preliminares sujeitos a revisão



Ministério da
Saúde



Ministério da
Saúde



www.tuberculosepoa.com.br

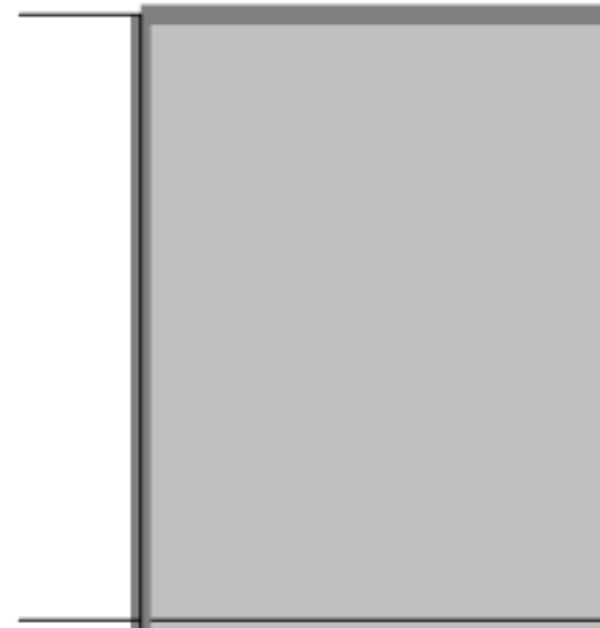


**E SE ESSA RUA
FOSSE MINHA?**

Distribuição das Incidências de Tuberculose Pulmonar Bacilífera, por sexo e raça/cor da pele, em Porto Alegre, no período de 2002 a 2013.

200

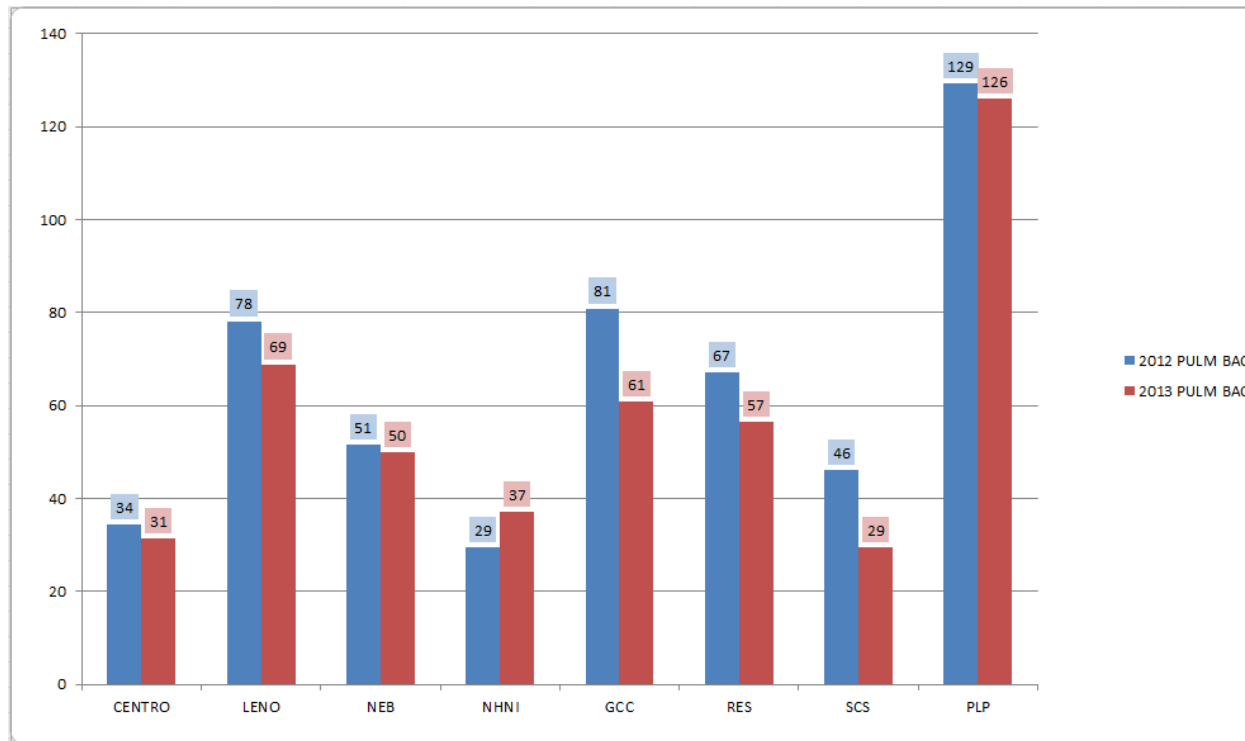
100





E SE ESSA RUA
FOSSE MINHA?

Incidência de TB pulmonar bacilífera nas Gerências Distritais do Município de Porto Alegre, 2012 e 2013*



Ministério da
Saúde

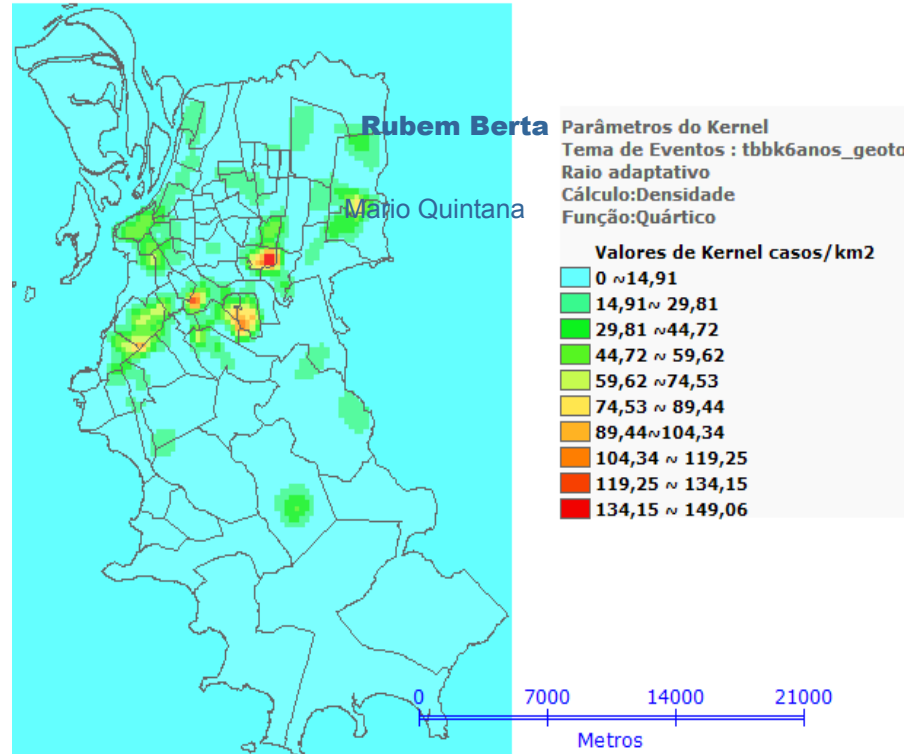
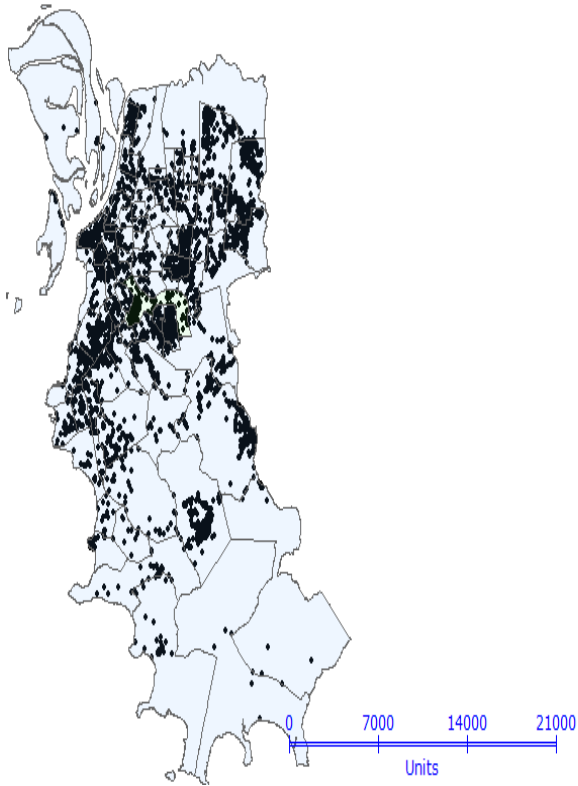


www.tuberculosepoa.com.br



E SE ESSA RUA
FOSSE MINHA?

Análise Espacial de Pontos - Total de Casos Georreferenciados e Mapa Kernel



Software Terraview 3.1.4



Ministério da
Saúde



www.tuberculosepoa.com.br



E SE ESSA RUA
FOSSE MINHA?

Percentual de tipo de entrada de tuberculose bacilífera

80

Fonte: SMS/CGVS/EVDT/Sinan e IBGE. Base de Dados em 20/03/2015 Dados preliminares sujeitos a revisão

30

6



**E SE ESSA RUA
FOSSE MINHA?**

Porta de entrada de casos novos de tuberculose, 2011,2012,2013 e 2014*, em residentes de Porto Alegre

**Fonte: SINAN-NET/EVDT/CGVS/SMS/POA/IBGE 2010
Dados atualizados em 11/12//2014, sujeitos a alteração.**



**E SE ESSA RUA
FOSSE MINHA?**

Taxa de coinfeção, em Casos Novos, TB/HIV por Forma Clínica em residentes de Porto Alegre – 2001 à 2014.

80

Fonte: SMS/CGVS/EVDT/Sinan e IBGE. Base de Dados em 20/03/2015 Dados preliminares sujeitos a revisão



E SE ESSA RUA
FOSSE MINHA?

Equipe de Vigilância das Doenças Transmissíveis/EVDT/CGVS/SMS/PMPA

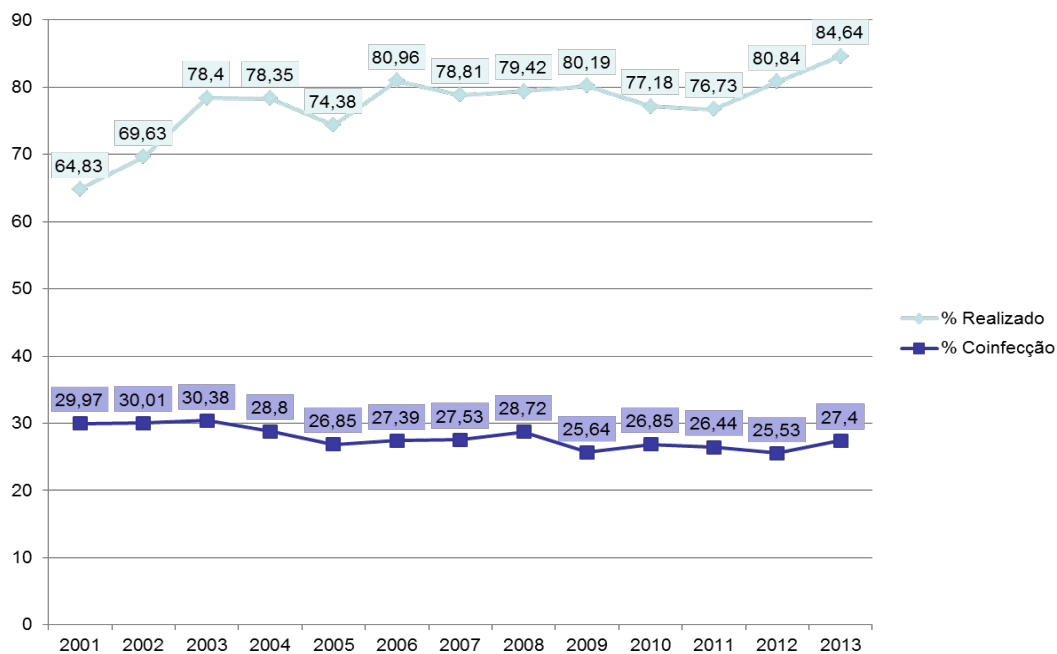
80

Fonte: SMS/CGVS/EVDT/Sinan e IBGE. Base de Dados em 27/12/2014 Dados preliminares sujeitos a revisão



E SE ESSA RUA
FOSSE MINHA?

Percentual de casos novos de TB segundo coinfeção e realização do exame HIV Município de Porto Alegre, 2001-2013*



Fonte: SMS/CGVS/EVDT/Sinan e IBGE. Base de Dados em 04/11/2014* Dados preliminares sujeitos a revisão



Ministério da
Saúde

GOVERNO FEDERAL
BRASIL
PÁTRIA EDUCADORA

www.tuberculosepoa.com.br



**E SE ESSA RUA
FOSSE MINHA?**

**Percentual de cura e abandono de casos novos de TB bacilíferos em
Coinfectados, em residentes do Município de Porto Alegre, 2001 a
2013**

70,0



**E SE ESSA RUA
FOSSE MINHA?**

TUBERCULOSE 2015

O Projeto para implantação/implementação de ações contingenciais de vigilância, prevenção e controle da tuberculose.

Vários parceiros na criação do projeto
Escolhido pela população o nome
E Se Essa Rua Fosse Minha?



PROJETO
E SE ESSA RUA
FOSSE MINHA
TUBERCULOSE



Ministério da
Saúde

GOVERNO FEDERAL
BRASIL
PÁTRIA EDUCADORA

www.tuberculosepoa.com.br



**E SE ESSA RUA
FOSSE MINHA?**

AÇÕES CONTINGENCIAIS PARA A TUBERCULOSE e TB/HIV NO MUNICIPIO DE PORTO ALEGRE

Objetivos do Projeto

- Aumentar a adesão ao tratamento de Tuberculose;
- Diminuir a taxa de abandono do tratamento e a incidência da doença;
- Diminuir a mortalidade por Tuberculose e coinfeção TB/HIV.



Ministério da
Saúde



www.tuberculosepoa.com.br



E SE ESSA RUA
FOSSE MINHA?

AÇÕES CONTINGENCIAIS PARA A TUBERCULOSE e TB/HIV NO MUNICÍPIO DE PORTO ALEGRE

Monitoramento dos usuários em tratamento
Aquisição de materiais para biossegurança
Material para salas de monitoramento



Ministério da
Saúde



www.tuberculosepoa.com.br



**E SE ESSA RUA
FOSSE MINHA?**

AÇÕES CONTINGENCIAIS PARA A TUBERCULOSE e TB/HIV NO MUNICIPIO DE PORTO ALEGRE

Ações Inovadoras para o aprimoramento do cuidado, redução abandonam o tratamento na população em situação de rua na GD Centro e pessoas com coinfeção TB-HIV da GD GCC



PROGRAMA
TUBERCULOSE



Ministério da
Saúde



www.tuberculosepoa.com.br



**E SE ESSA RUA
FOSSE MINHA?**

AÇÕES CONTINGENCIAIS PARA A TUBERCULOSE e TB/HIV NO MUNICÍPIO DE PORTO ALEGRE

Acompanhamento ao usuário na AB média e alta complexidade.

Promover o cuidado no próprio espaço da rua,
respeitando o contexto sócio-cultural da população atendida , utilizando
a metodologia da educação entre pares.

Promover discussão sobre tuberculose e a identificação de
sintomáticos respiratórios (SR), para o diagnóstico e tratamento
precoce da doença.



Ministério da
Saúde



www.tuberculosepoa.com.br



**E SE ESSA RUA
FOSSE MINHA?**

AÇÕES CONTINGENCIAIS PARA A TUBERCULOSE e TB/HIV NO MUNICÍPIO DE PORTO ALEGRE

Resignificar o seu trabalho junto à população em situação de rua, repensando o conceito ampliado de cuidado e a co-responsabilização das equipes (GD Centro);

Monitorar as potencialidades e barreiras ao acesso e o tratamento dos usuários na Rede de saúde;



Ministério da
Saúde



www.tuberculosepoa.com.br



**E SE ESSA RUA
FOSSE MINHA?**

AÇÕES CONTINGENCIAIS PARA A TUBERCULOSE e TB/HIV NO MUNICÍPIO DE PORTO ALEGRE

- Monitorar pacientes coinfetados TB-HIV, pertencentes à GD-GCC
- Realizar atividades de educação permanente junto às equipes de saúde das GDs envolvidas no projeto;
- Apoiar os usuários na adesão ao tratamento da tuberculose.



O PROJETO NA
TUBERCULOSE



PREFEITURA
PORTO ALEGRE
SECRETARIA DE SAÚDE



SUS

Ministério da
Saúde



GOVERNO FEDERAL
BRASIL
PÁTRIA EDUCADORA

www.tuberculosepoa.com.br



**E SE ESSA RUA
FOSSE MINHA?**

AÇÕES CONTINGENCIAIS PARA A TUBERCULOSE e TB/HIV NO MUNICÍPIO DE PORTO ALEGRE

Desenvolver ações integradas com os múltiplos envolvidos no processo;
Trabalhar junto à sociedade em geral valores como estigma e preconceito em
relação à doença e aos diversos fatores sociais prevalentes; Trabalhar
propostas que colaborem com o resgate da cidadania da população de
rua.



O PAZ E A SAÚDE
TUBERCULOSE



PREFEITURA
PORTO
ALEGRE
SECRETARIA DE SAÚDE



SUS

Ministério da
Saúde

GOVERNO FEDERAL
BRASIL
PÁTRIA EDUCADORA

www.tuberculosepoa.com.br



**E SE ESSA RUA
FOSSE MINHA?**

AÇÕES CONTINGENCIAIS PARA A TUBERCULOSE e TB/HIV NO MUNICÍPIO DE PORTO ALEGRE

Trabalhar por meio da arte urbana questões como saúde e doença, Preconceito, Racismo, Drogas.

Fazer graffiti, esquete teatral, oficinas de dança, música, produção de documentário.



Ministério da
Saúde



www.tuberculosepoa.com.br



E SE ESSA RUA FOSSE MINHA?

Eixo de Comunicação



JUNTOS PELO FIM DA
TUBERCULOSE



PREFEITURA
PORTO
ALEGRE

SECRETARIA DE SAÚDE



Ministério da
Saúde

GOVERNO FEDERAL
BRASIL
PÁTRIA EDUCADORA

www.tuberculosepoa.com.br



E SE ESSA RUA
FOSSE MINHA?

Oficinas

416 oficinas realizadas

Centro POP I – Centro PoP II – Abrigo
Marlene - Escola Porto Alegre – Consultório
na Rua – Sala de Espera Santa Marta



O PROJETO NA
TUBERCULOSE



PREFEITURA
PORTO
ALEGRE

SECRETARIA DE SAUDE



SUS

Ministério da
Saúde



GOVERNO FEDERAL

BRASIL

PÁTRIA EDUCADORA

www.tuberculosepoa.com.br



E SE ESSA RUA
FOSSE MINHA?

Música

Gravação de CD com cinco jingles, produzidos com o protagonismo da população de rua



Ministério da
Saúde

GOVERNO FEDERAL
BRASIL
PÁTRIA EDUCADORA

www.tuberculosepoa.com.br



E SE ESSA RUA
FOSSE MINHA?



Ministério da
Saúde



www.tuberculosepoa.com.br



E SE ESSA RUA
FOSSE MINHA?

Graffiti

Produção de seis painéis junto com a população de rua



E SE ESSA RUA
FOSSE MINHA?



PREFEITURA
PORTO
ALEGRE
SECRETARIA DE SAÚDE



SUS

Ministério da
Saúde

GOVERNO FEDERAL
BRASIL
PÁTRIA EDUCADORA

www.tuberculosepoa.com.br



E SE ESSA RUA
FOSSE MINHA?



Ministério da
Saúde



www.tuberculosepoa.com.br



E SE ESSA RUA
FOSSE MINHA?

Teatro



LUTA CONTRA A
TUBERCULOSE



PREFEITURA
PORTO
ALEGRE

SECRETARIA DE SAÚDE



SUS

Ministério da
Saúde



GOVERNO FEDERAL

BRASIL

PÁTRIA EDUCADORA

www.tuberculosepoa.com.br



E SE ESSA RUA
FOSSE MINHA?



Ministério da
Saúde



www.tuberculosepoa.com.br



E SE ESSA RUA
FOSSE MINHA?

Dança



Ministério da
Saúde

GOVERNO FEDERAL
BRASIL
PÁTRIA EDUCADORA

www.tuberculosepoa.com.br



E SE ESSA RUA
FOSSE MINHA?



Ministério da
Saúde



www.tuberculosepoa.com.br



E SE ESSA RUA
FOSSE MINHA?

E Se Essa Rua Fosse Minha Espetáculo



PROGRAMA
TUBERCULOSE



PREFEITURA
PORTO
ALEGRE
SECRETARIA DE SAÚDE



SUS

Ministério da
Saúde

GOVERNO FEDERAL
BRASIL
PÁTRIA EDUCADORA

www.tuberculosepoa.com.br



E SE ESSA RUA
FOSSE MINHA?



Ministério da
Saúde



www.tuberculosepoa.com.br



E SE ESSA RUA FOSSE MINHA?

Campanha



JUNTOS PELO FIM DA
TUBERCULOSE



PREFEITURA
PORTO
ALEGRE

SECRETARIA DE SAÚDE



Ministério da
Saúde

GOVERNO FEDERAL
BRASIL
PÁTRIA EDUCADORA

www.tuberculosepoa.com.br



E SE ESSA RUA
FOSSE MINHA?

Camisetas – 1300 unidades



Ministério da
Saúde



www.tuberculosepoa.com.br



E SE ESSA RUA
FOSSE MINHA?

Cartões (200 cartões)



Ministério da
Saúde



www.tuberculosepoa.com.br



E SE ESSA RUA
FOSSE MINHA?

Placas usuários – portaria 940 MS (300 placas)



Ministério da
Saúde

GOVERNO FEDERAL
BRASIL
PÁTRIA EDUCADORA

www.tuberculosepoa.com.br



**E SE ESSA RUA
FOSSE MINHA?**

5 GDs já receberam nas reuniões de colegiado



Portaria Nº 675/GM de 30 de março de 2006 Princípios da Carta de Direitos dos Usuários da Saúde

- I - todo cidadão tem direito ao acesso ordenado e organizado aos sistemas de saúde;
- II - todo cidadão tem direito a tratamento adequado e efetivo para seu problema;
- III - todo cidadão tem direito ao atendimento humanizado, acolhedor e livre de qualquer discriminação;
- IV - todo cidadão tem direito a atendimento que respeite a sua pessoa, seus valores e seus direitos;
- V - todo cidadão também tem responsabilidades para que seu tratamento aconteça da forma adequada; e
- VI - todo cidadão tem direito ao comprometimento dos gestores da saúde para que os princípios anteriores sejam cumpridos.

Portaria Nº 940, de 28 de abril de 2011 Regulamentação do Sistema Cartão Nacional de Saúde (SUS)

Art. 23. Durante o processo de cadastramento, o atendente solicitará o endereço do domicílio permanente do usuário, independentemente do Município em que esteja no momento do cadastramento ou do atendimento.

§ 1º Não estão incluídos na exigência disposta no caput os ciganos nômades e os moradores de rua.

Ou seja, a População em Situação de Rua não precisa apresentar comprovante de residência para cadastramento do cartão SUS e tem o direito de ser atendida em qualquer Unidade Básica de Saúde (UBS).



Ministério da
Saúde

GOVERNO FEDERAL
BRASIL
PÁTRIA EDUCADORA

www.tuberculosepoa.com.br



E SE ESSA RUA
FOSSE MINHA?

Busdoor (100)

Sou moradora de rua.
Sou cidadã de Porto Alegre.
O meu direito à saúde
é garantido.

Portaria Nº 940.

Rita de Souza



E SE ESSA RUA
FOSSE MINHA?



www.tuberculosepoa.com.br

Sou morador de rua.
Sou cidadão de Porto Alegre.
O meu direito à saúde
é garantido.

Portaria Nº 940.

Alexandre Reiswitz



E SE ESSA RUA
FOSSE MINHA?



www.tuberculosepoa.com.br

Sou morador de rua.
Sou cidadão de Porto Alegre.
O meu direito à saúde
é garantido.

Portaria Nº 940.

Cícero da Almeida



E SE ESSA RUA
FOSSE MINHA?



www.tuberculosepoa.com.br

Sou moradora de rua.
Sou cidadã de Porto Alegre.
O meu direito à saúde
é garantido.

Portaria Nº 940.

Melanye Viegas



E SE ESSA RUA
FOSSE MINHA?



www.tuberculosepoa.com.br

Sou morador de rua.
Sou cidadão de Porto Alegre.
O meu direito à saúde
é garantido.

Portaria Nº 940.

Gilmar Dias



E SE ESSA RUA
FOSSE MINHA?



www.tuberculosepoa.com.br

Sou morador de rua.
Sou cidadão de Porto Alegre.
O meu direito à saúde
é garantido.

Portaria Nº 940.

Richard Campos



E SE ESSA RUA
FOSSE MINHA?



www.tuberculosepoa.com.br



Ministério da
Saúde

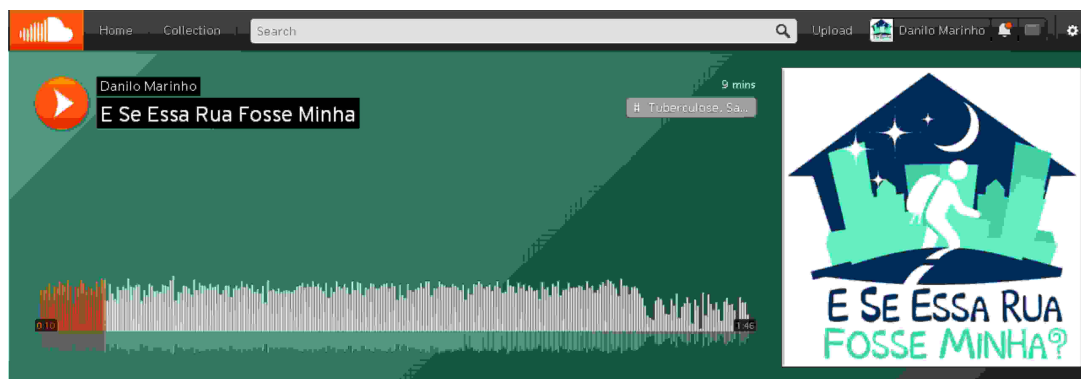


www.tuberculosepoa.com.br



E SE ESSA RUA
FOSSE MINHA?

Jingle



Carro de Som (64 horas)

8 diárias de carro de som (1 diária para cada gerência)



Ministério da
Saúde



www.tuberculosepoa.com.br



E SE ESSA RUA
FOSSE MINHA?

Teatro Fórum

17 apresentações nas Unidades de Saúde



Ministério da
Saúde



www.tuberculosepoa.com.br



E SE ESSA RUA
FOSSE MINHA?

Documentário

E Se Essa Rua Fosse Minha



PROGRAMA
TUBERCULOSE



Ministério da
Saúde

GOVERNO FEDERAL
BRASIL
PÁTRIA EDUCADORA

www.tuberculosepoa.com.br



E SE ESSA RUA
FOSSE MINHA?

Estratégias Digitais - Facebook



Ministério da
Saúde

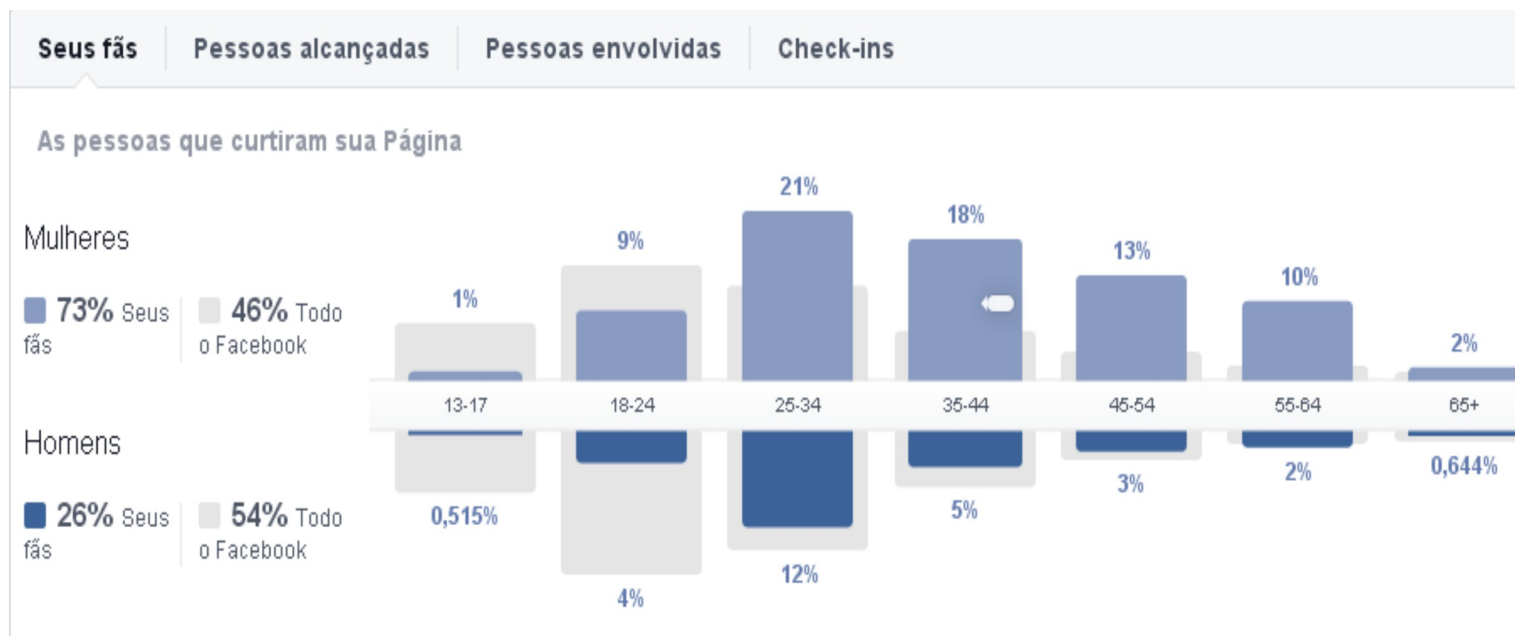
GOVERNO FEDERAL
BRASIL
PÁTRIA EDUCADORA

www.tuberculosepoa.com.br



E SE ESSA RUA
FOSSE MINHA?

Pessoas – dados de 01 de abril de 2015



Ministério da Saúde

GOVERNO FEDERAL
BRASIL
PÁTRIA EDUCADORA

www.tuberculosepoa.com.br



E SE ESSA RUA
FOSSE MINHA?

Alcance – dados de 02 de abril de 2015

Alcance das publicações >

29.277 Alcance total
▲ 35,3% desde a semana passada

29.055
Alcance da publicação
▲ 154,6%



Ministério da
Saúde



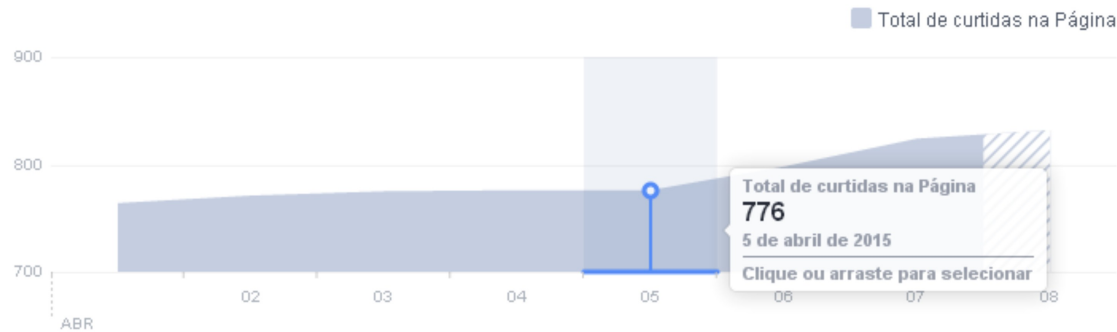
www.tuberculosepoa.com.br



E SE ESSA RUA
FOSSE MINHA?

Curtidas – dados de 02 de abril de 2015

Total de curtidas na Página até hoje: 832



REFERÊNCIA

Compare seu desempenho médio ao longo do tempo.

Total de curtidas na
Página



PROGRAMA
DE CONTROLE DA
TUBERCULOSE



PREFEITURA
PORTO
ALEGRE
SECRETARIA DE SAÚDE



SUS

Ministério da
Saúde



GOVERNO FEDERAL
BRASIL
PÁTRIA EDUCADORA

www.tuberculosepoa.com.br



E SE ESSA RUA FOSSE MINHA?

Estratégias Digitais - Site

www.tuberculosepoa.com.br

Tuberculose Materiais de Apoio O Projeto Na Mídia Contato

#NOVIDADES
Jornal do Almoco - Projeto busca tratar Tuberculose
19 Jan 2015

Veja todas novidades

#DESTAQUE
Conheça mais sobre o Projeto
E SE ESSA RUA FOSSE MINHA?
Clique aqui!

#AGENDA
Março 2015

Seg	Ter	Qua	Qui	Sex	Sáb	Dom
23	24	25	26	27	28	1
2	3	4	5	6	7	8
9	10	11	12 Consultório na Centro POP I	13	14	15

Galeria
Veja as fotos e vídeos do Projeto

Redes Sociais
Encontre-nos no Facebook
E Se Essa Rua Fosse Minha
Você curtiu isso.
Reza a lenda que uma índia muito linda que não conhecia o amor e era muito desejada por saber dos segredos das plantas conheceu um índio e por ele se encantou. O amor amigo que nascia do convívio deles foi abalado quando uma forte tempestade formou um rio que separou os amantes. Ela, então, usou de sua sabedoria sobre a natureza

SUS

Iniciar Tuberculose Porto AL... Windows Media Player Documento1 - Microsoft ... CorelDRAW X6 - Sem tbu... 15:03



Ministério da
Saúde



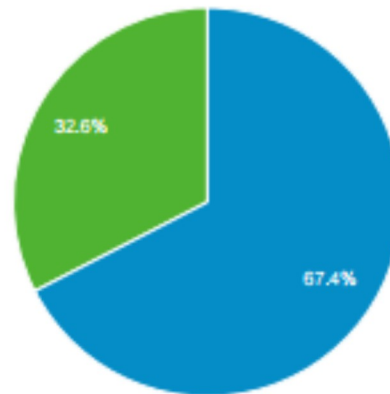
www.tuberculosepoa.com.br



E SE ESSA RUA
FOSSE MINHA?

Visitas

■ New Visitor ■ Returning Visitor



Visualizações de
Página **845**

Duração média da
sessão **2:09**



E SE ESSA RUA
FOSSE MINHA?



PREFEITURA
PORTO
ALEGRE

SECRETARIA DE SAÚDE



SUS

Ministério da
Saúde

GOVERNO FEDERAL
BRASIL
PÁTRIA EDUCADORA

www.tuberculosepoa.com.br



E SE ESSA RUA
FOSSE MINHA?

Eventos



Ministério da
Saúde



www.tuberculosepoa.com.br



E SE ESSA RUA
FOSSE MINHA?

Confraternização Movimento Nacional da População de Rua do RS



LAVAR MÃO COM A
TUBERCULOSE



PREFEITURA
PORTO ALEGRE
SECRETARIA DE SAUDE



SUS

Ministério da
Saúde

GOVERNO FEDERAL
BRASIL
PÁTRIA EDUCADORA

www.tuberculosepoa.com.br



E SE ESSA RUA
FOSSE MINHA?

Lançamento do projeto



TUBERCULOSE



Ministério da
Saúde



www.tuberculosepoa.com.br



E SE ESSA RUA
FOSSE MINHA?



Ministério da
Saúde

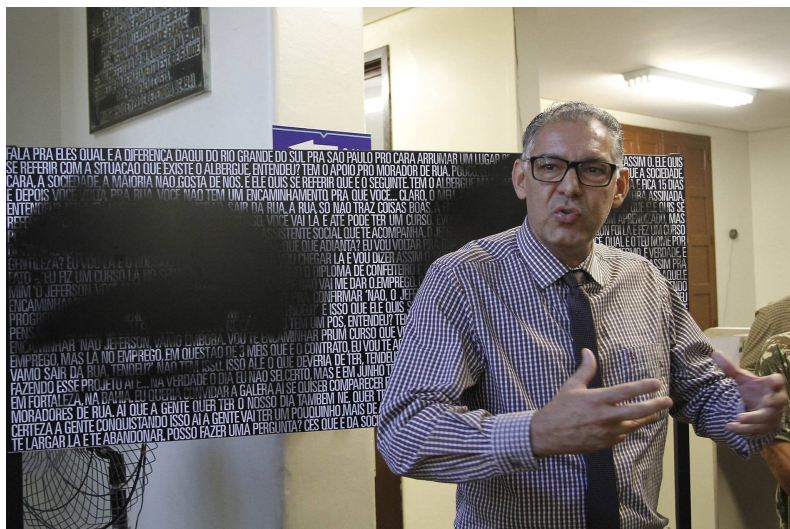


www.tuberculosepoa.com.br



E SE ESSA RUA
FOSSE MINHA?

Lançamento da Exposição



Ministério da
Saúde

GOVERNO FEDERAL
BRASIL
PÁTRIA EDUCADORA

www.tuberculosepoa.com.br



E SE ESSA RUA
FOSSE MINHA?

Ação Largo da Empatur



Ministério da
Saúde



www.tuberculosepoa.com.br



E SE ESSA RUA
FOSSE MINHA?

Confraternização População de Rua – Praça da Matriz



Ministério da
Saúde



www.tuberculosepoa.com.br



E SE ESSA RUA
FOSSE MINHA?

Dia Mundial de Combate à Tuberculose



O MAIS IMPORTANTE É
COMBATER A
TUBERCULOSE



PREFEITURA
PORTO
ALEGRE

SECRETARIA DE SAÚDE



SUS

Ministério da
Saúde



GOVERNO FEDERAL

BRASIL
PÁTRIA EDUCADORA

www.tuberculosepoa.com.br



E SE ESSA RUA
FOSSE MINHA?



Ministério da
Saúde

GOVERNO FEDERAL
BRASIL
PÁTRIA EDUCADORA

www.tuberculosepoa.com.br



**E SE ESSA RUA
FOSSE MINHA?**

Mídias de grande circulação

Impressos

O Sul – 1 veiculação

Correio do Povo – 4 veiculações

Jornal do Comércio – 2 veiculações

Zero Hora – 2 veiculações

Diário Gaúcho – 1 veiculação

Rádios

Rádio AM

BandAM

GuaíbaAM

GaúchaAM

FM Cultura



Ministério da
Saúde



www.tuberculosepoa.com.br



E SE ESSA RUA
FOSSE MINHA?

Mídias de grande circulação

TV

TV Pampa -1 veiculação

TVE - 6 Veiculações

RBS – 2 veiculações

TVCom – 1 veiculação

TV Assembléia – 1 veiculação



Ministério da
Saúde



www.tuberculosepoa.com.br



E SE ESSA RUA FOSSE MINHA?

E o projeto continua.



Ministério da
Saúde



www.tuberculosepoa.com.br