



---

SMS  
CGAPSES

Área Técnica de Atenção à Saúde Bucal

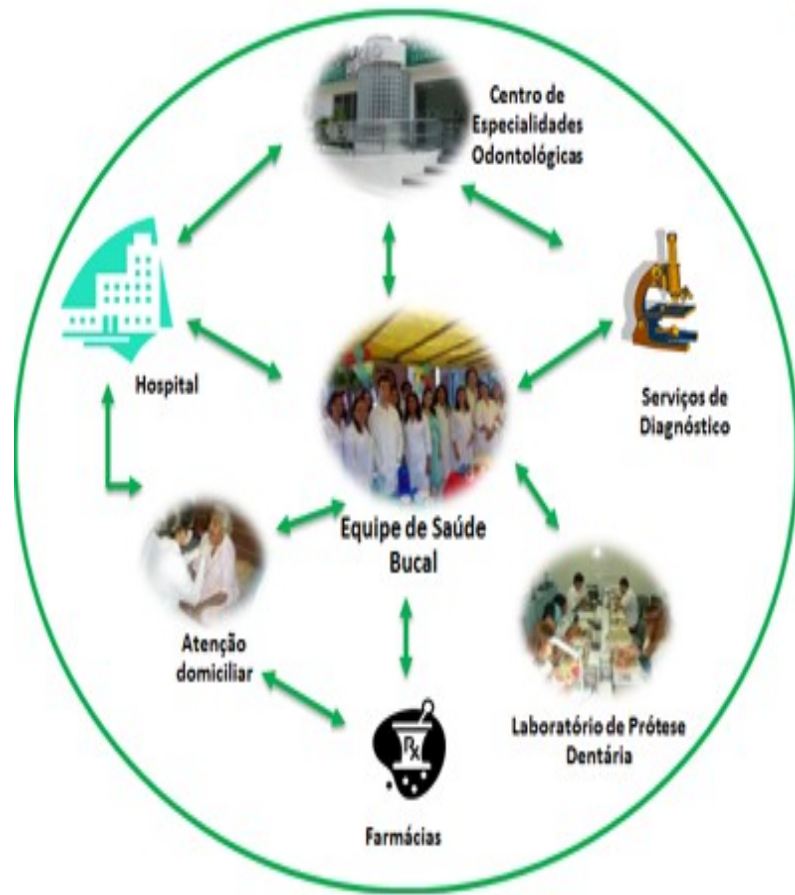
*Tema: Implantação do CEO IAPI*

---

*Plenária do CMS em 04.04.2013*

# Processo e histórico:

- A rede de saúde bucal municipal é definida pelos princípios da Atenção Primária à Saúde onde *acesso, vínculo, adstrição dos usuários e resolutividade* redefinem estrategicamente, a partir do nível básico, as necessidades de todo o sistema.



Rede integrada de saúde bucal. Fonte: DAB CNSB.

# No nível secundário...

- ...a saída da Universidade Luterana do Brasil leva ao referenciamento da população da região Noroeste Humaitá Navegantes Ilhas ao Centro de Especialidades do Grupo Hospitalar Conceição.
- A proposta atual é que o Centro de Especialidades Odontológicas do IAPI seja reestruturado enquanto apoio de clínicas especializadas em Endodontia (tratamento de canal), periodontia (tratamento gengival), cirurgia-buco-maxilo-facial (cirurgia oral mais complexa) e atenção aos pacientes portadores de necessidades especiais (PNE), ao trabalho de promoção de saúde e prevenção das doenças bucais das unidades da região.

- 
- Para tanto, foram necessárias readequações de
  - (1) estrutura física,
  - (2) recursos humanos e
  - (3) processos de trabalho
-

# Situação Atual:

1. **Estrutura física (material e equipamentos)**
  - Quatro salas com equipos completos, mochos, cadeiras auxiliares, escrivaninhas, gaveteiro e ar-condicionado.
  - Compressor odontológico para as quatro cadeiras.
  - Sala de esterilização completa com autoclave e seladora.
  - Sala de raio-x (verificação de emissões pela RS médica).
  - Sala de espera e recepção.



Imagens: CEO GCC

## 2. Recursos Humanos

- Profissionais chamados no concurso farão a reposição das equipes básicas de cinco técnico científicos que realizarão:
- Endodontia Liane Kilian e Márcia Ugalde
- Cirurgia bucomaxilo facial Gregory Nunes
- Periodontia Bruna Mua
- Atenção ao PNE Eleonora Vilar
- ASBs Janaina Ortiz, Máximo Souza, Letícia Silva e Jucara Dorneles.



### 3. Processos de trabalho

- Agenda semanal AGHOS;
- Referência e contra referência (população e cobertura) definidos em reunião da ATSB e Coordenação do CEO IAPI.

Noroeste Humaitá navegantes	2-01 CS Navegantes	13697
	2-01 UBS Diretor Pestana	12178
	2-01 UBS Farrapos	8726
	2-01 USF IAPI	8268
	2-01 USF Mario Quintana	3731
	2-01 USF Piec	6448
	2-02 CS IAPI	58436
	2-02 UBS Hospital Conceicao (GHC)	19242
	2-02 UBS Jardim Itu (GHC)	9905
	2-02 UBS Santissima Trindade (GHC)	1868
	2-02 UBS Vila Floresta (GHC)	17161
	2-02 UBS Vila Ipiranga	12705
Ilhas	2-02 USF Nazaré	3127
	2-17 USF Ilha da Pintada (HMV)	3367
	2-17 USF Ilha dos Marinheiros (HMV)	4963

População coberta: 135.645 = 9,5% Porto Alegre

---

## *3. Processos de trabalho*

- Criação de código CNES e liberação de ponto dos novos funcionários realizados pela CGAPSES.
  - Educação permanente e utilização de protocolos de atendimento acordados com profissionais de forma a qualificar referência e contrarreferência entre os níveis de atenção.
-



---

## *Início dos trabalhos*

- Reunião inicial e apresentação dos profissionais no CEO IAPI para ATSB e coordenação do serviço para combinações e ajustes finais.
  - Próxima reunião (incluindo ASBs) de forma a definir missão, normas e metas do serviço.
  - Data provável de inauguração: Primeira quinzena de maio.
-

- 
- Obrigado pela atenção
  
  - Alex Elias Lamas
  - Cirurgião-Dentista Matr. 1098373
  - Área Técnica de Saúde Bucal CGAPSES
  - Secretaria Municipal de Saúde de Porto Alegre RS
  - <http://www.capses.com.br/areas-tecnicas/saude-bucal/>
-

# Incentivo financeiro Portaria 1341 de 13 de junho de 2012

CNSB - Coordenação Nacional de Saúde Bucal - Windows Internet Explorer

http://dab.saude.gov.br/cnsb/ms\_programa\_brasil.php

CNSB - Coordenação Nac... Bem-vindo à Navegação com...

Live Search

Página Ferramentas

## Confira abaixo os novos valores para implantação de CEOs

Tipo de CEO	Incentivo de implantação antigo	Novo incentivo de implantação
CEO I	R\$ 40.000,00	R\$ 60.000,00
CEO II	R\$ 50.000,00	R\$ 75.000,00
CEO III	R\$ 80.000,00	R\$ 120.000,00

## Confira abaixo os novos valores de custei para os CEOs

Tipo de CEO	Incentivo de custeio antigo	Novo incentivo de custeio
CEO I	R\$ 6.600,00 /mês	R\$ 8.250,00 /mês
CEO II	R\$ 8.800,00 /mês	R\$ 11.000,00 /mês
CEO III	R\$ 15.400,00 /mês	R\$ 19.250,00 /mês

Erro na página.

Internet 220%

Iniciar Microsoft PowerPoint - [...] CNSB - Coordenação Na... CNSB - Coordenação N... 15:17