



Hospital de Pronto Socorro





- Faz parte da Rede Municipal de Saúde
- Integra o plano Municipal de atenção à urgência e emergência



# Missão

**Atenção à saúde focada no trauma agudo, integrado à rede de saúde de Porto Alegre, respeitando os preceitos do SUS e da cidadania, promovendo o ensino e a pesquisa**



- **O que significa?**

- Priorização ao atendimento ao trauma sem excluir os demais casos de risco de morte
- Seguindo as diretrizes estabelecidas pelo Sistema único de Saúde, estimulando o aprendizado e a produção científica



# Visão

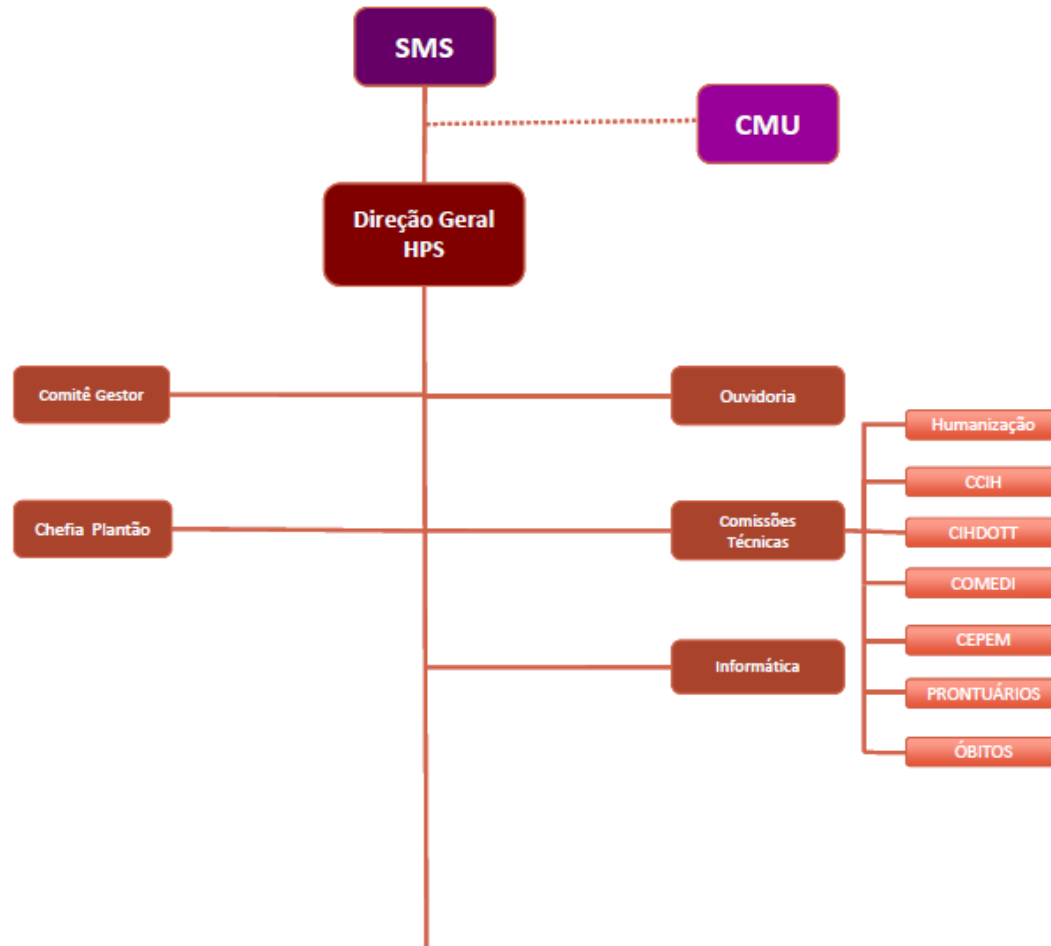
## **Ser referência mundial na atenção ao trauma agudo, promovendo o ensino e a pesquisa**

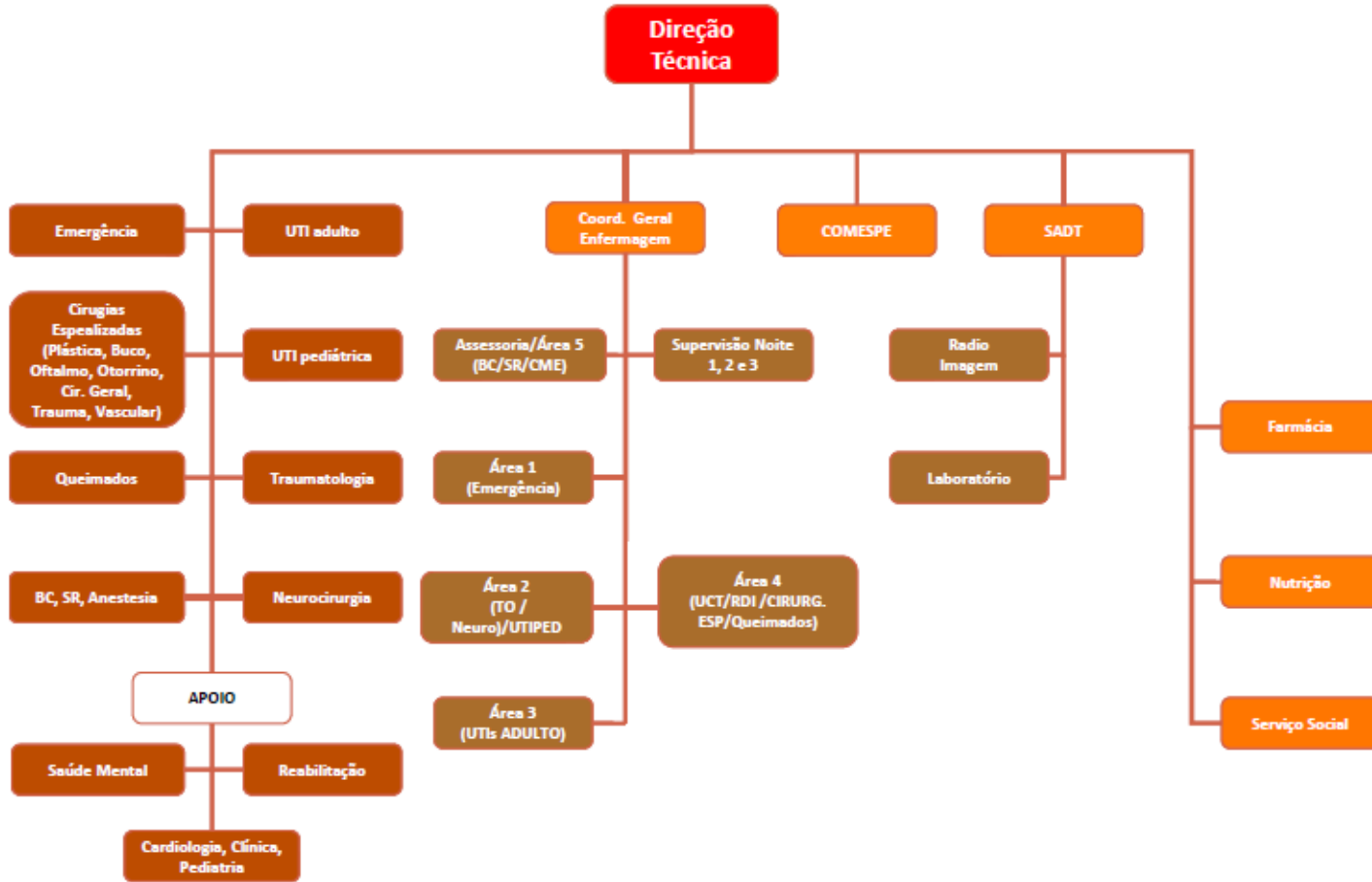
- **O que significa?**
  - Ser modelo de qualidade
- **Como?** (princípios e valores)
  - Qualidade de gestão
  - Excelência e profissionalismo
  - Ética
  - Avanço tecnológico

HOSPITAL	TIPOLOGIA	PORTA DE EMERGÊNCIA	ENFERMARIA DE RETAGUARDA	UTI DE RETAGUARDA	ENFERMARIA DE LONGA PERMANÊNCIA	LINHA DE CUIDADO
<b>HCPA</b>	HOSPITAL GERAL DE ALTA COMPLEXIDADE	SIM	NÃO	SIM	NÃO	AVC e IAM
<b>HNSC</b>		SIM	NÃO	SIM	NÃO	AVC e IAM
<b>HSL</b>		SIM	SIM	SIM	NÃO	AVC e IAM
<b>STA. CASA</b>		SIM	SIM	SIM	NÃO	AVC e IAM
<b>HVN</b>	HOSPITAL GERAL DE RETAGUARDA	SIM	SIM	SIM	SIM	AVC
<b>HPB*</b>		NÃO/SIM	SIM	SIM	SIM	AVC e TRAUMA
HBP		NÃO	SIM	SIM	SIM	AVC e TRAUMA
HAA*		NÃO	SIM	SIM	SIM	AVC
HREST		SIM	SIM	SIM	SIM	AVC
HEPA*		NÃO	SIM*	SIM	SIM*	AVC
<b>HPS</b>	HOSPITAL DE <b>TRAUMA</b>	SIM	NÃO	SIM	NÃO	TRAUMA
<b>HCR</b>		SIM	NÃO	SIM	NÃO	AVC E TRAUMA
HI		NÃO	SIM	SIM	SIM	TRAUMA

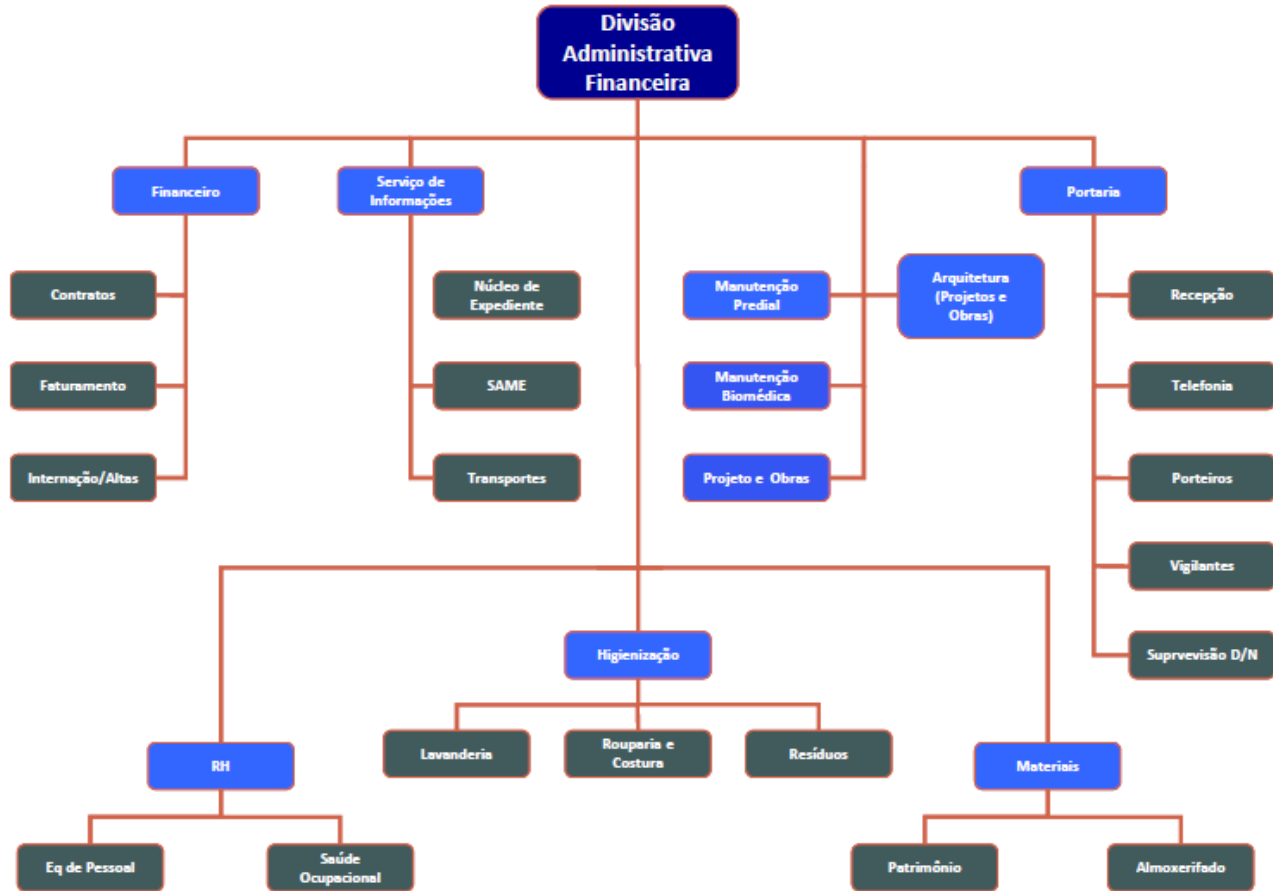


# Organograma











# Regimento



- Atemporal
- Hierarquia (e rede)
- Funções básicas em conformidade com o organograma



- Aspectos técnicos guiados por
  - **Protocolos**
  - **Procedimentos Operacionais Padronizados**
  - **Rotinas**
- Devem ser validados e revisados periodicamente conforme incorporação tecnológica e melhores evidências técnicas



- Total de recurso para o Fundo Municipal de Saúde entre 2012 e 2014 (novembro) – sem levar em conta o faturamento (AIHs, etc).

**R\$ 45.885.520,85**



# Horas extras

- Repercussão financeira (solicitação)
  - 2013 para 2014: redução de 77%\*
  - 2014 para 2015: redução de 9,1%\*

\*já considera a correção monetária
- Gestão do trabalho (sem aumento de recursos humanos).
- Poderia ser melhor (se o atributo não fosse individual?).



# Recursos Humanos



- Levantamento perspectiva de aposentadorias em 2012 até dezembro de 2016:
  - 345 servidores
- Processo solicitação de abertura de concursos em 2012 (perdido pela SMA e refeito em 2013)
  - Desmembrado pela SMA



- Redução 1820 horas semanais médicas em setembro de 2011- plano de carreira
- LAA: 87 servidores (alguns desde 2010)
- 18 servidores enfermagem delimitados
- 15 outros servidores delimitados



- Monitoramento contínuo relatórios ingressos/egressos: saldo +.
- Monitoramento banco de horas e LPs
- Controle do déficit de RH por categoria conforme RDCs e notificações das entidades de classe
- Controles diários: ouvidoria presencial, relatórios de plantão, internação, movimentação bloco cirúrgico...

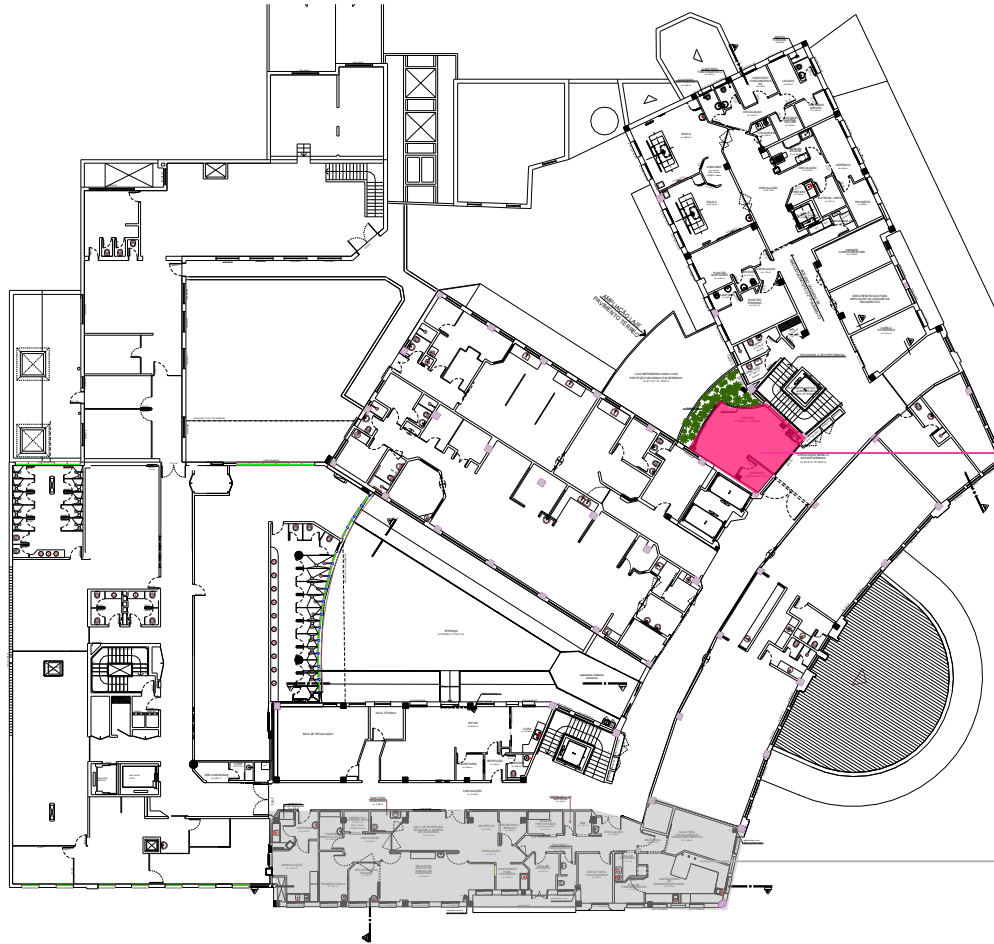






# PROJETO QUALISUS

## 2º PAVIMENTO



**ESTAR  
ACOMPANHANTES**

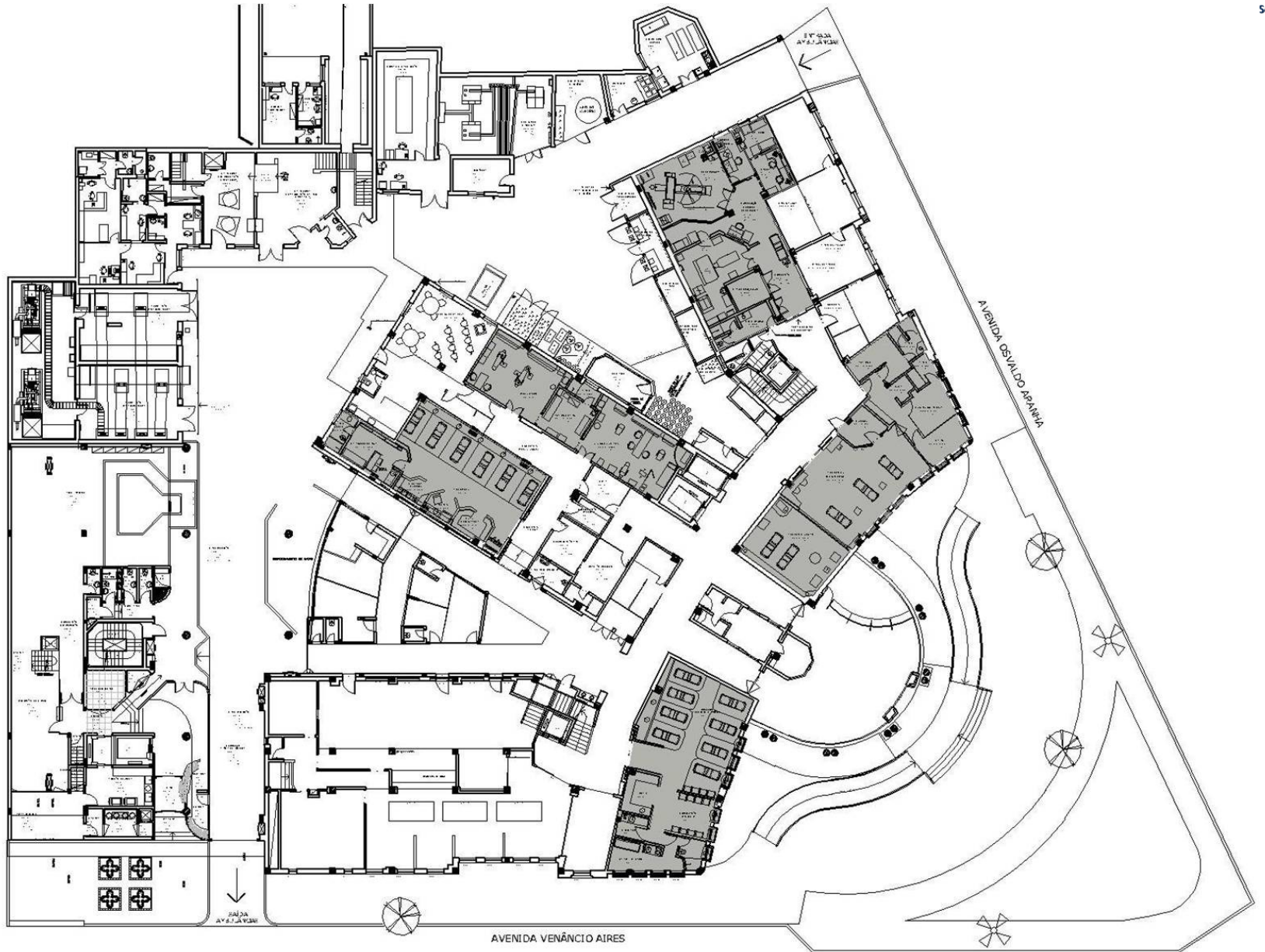
**APOIO E DIAGNÓSTICO  
UNIDADE DE COLETA  
E TRANSFUSÃO**



# Térreo



Socorro

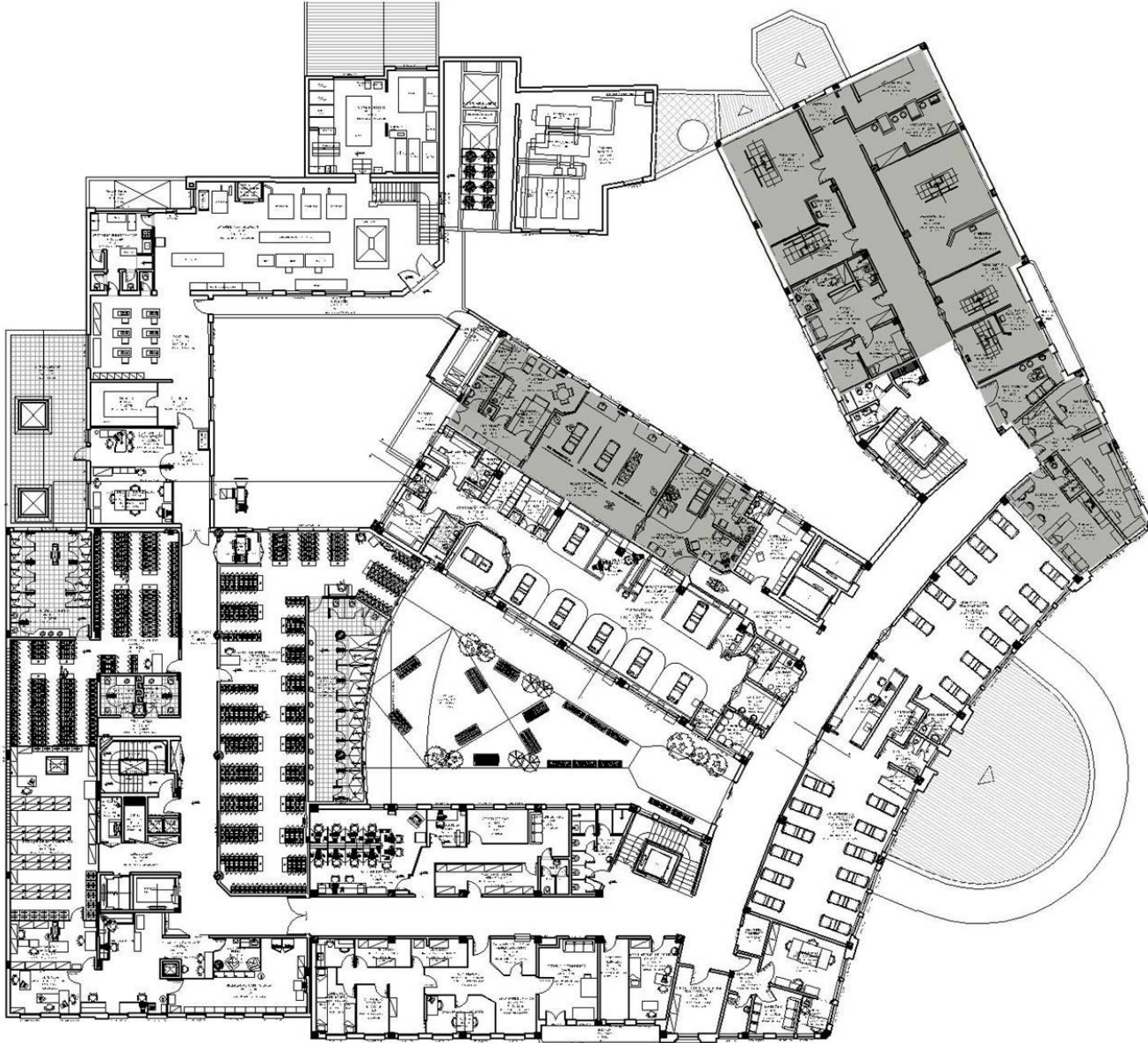


AVENIDA VENÂNCIO AIRES

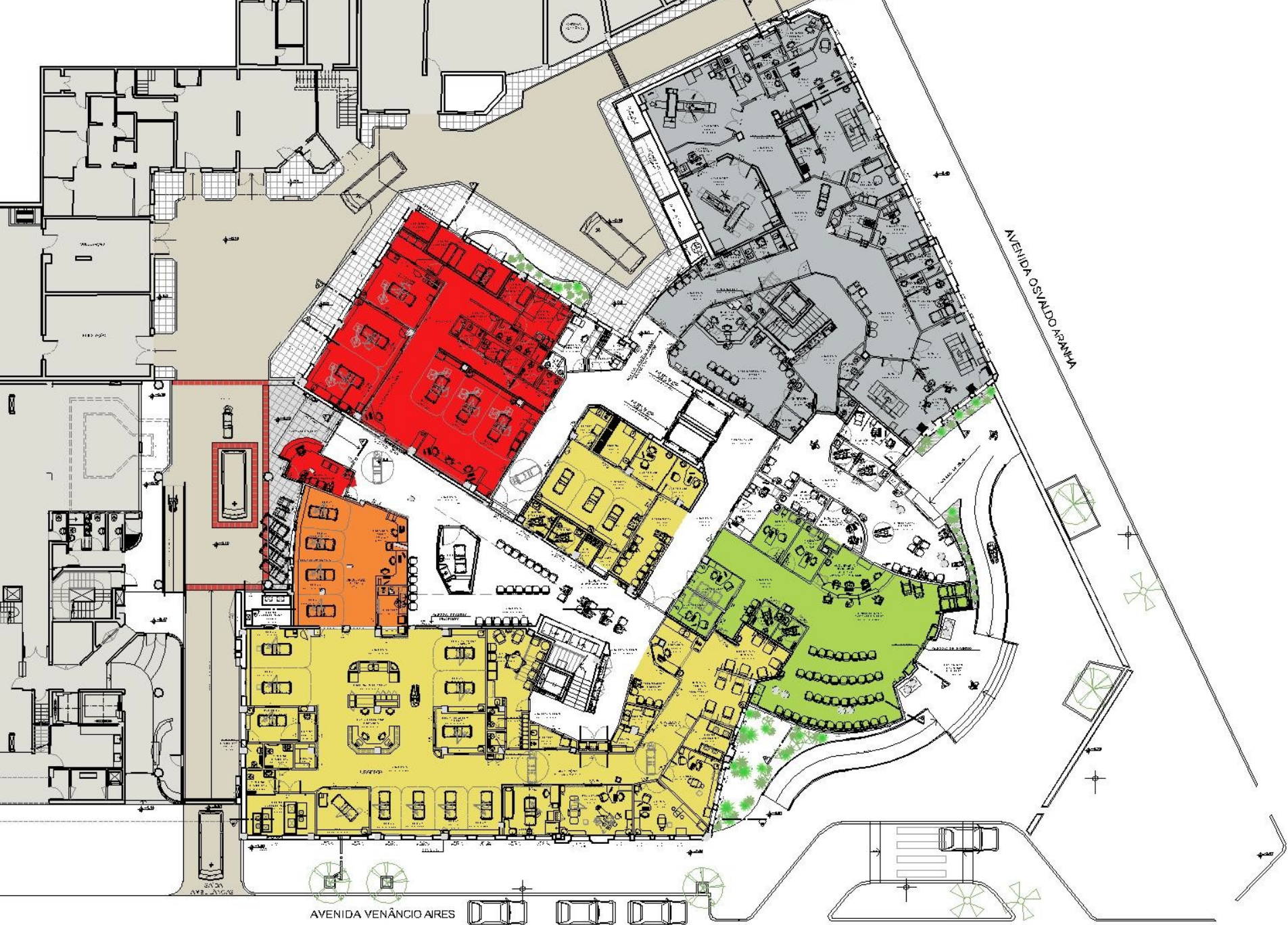




# Pavimento superior







AVENIDA VENÂNCIO AIRES

AVENIDA OSVALDO ARANHA



# Qualisus 1

- **Valor executado até 28/02/2015:**  
11.384.871,98
- **Percentual executado R\$: 86,32%**
- **Percentual executado Engenharia: 87,19%**
- **Valor atualizado: 13.189.153,04**







# Qualisus 2

- **Valor executado até 31/01/2015: 3.637.248,08**
- **Percentual executado R\$: 91,90%**
- **Percentual executado Engenharia: 97,11%**
- **Valor atualizado: 3.957.679,72**





# Recursos Humanos Necessários

- 17 enfermeiros
- 25 técnicos