



PROJETO TELESSAÚDERS

**Projeto de Telemática e Telemedicina em
Apoio à Atenção Primária à Saúde no
Brasil: Núcleo Rio Grande do Sul.
(TelessaúdeRS)**





PROJETO TELESSAÚDE RIO GRANDE DO SUL

UNIVERSIDADE FEDERAL DO RIO GRANDE DO SUL

FACULDADE DE MEDICINA

PROGRAMA DE PÓS-GRADUAÇÃO EM EPIDEMIOLOGIA



O que é o TelessaúdeRS?

É um serviço de suporte assistencial e de educação permanente em Atenção Primária à Saúde, com foco na equipe multiprofissional da ESF, cujo meio de intervenção são as tecnologias de informação e comunicação.



PROJETO TELESSAÚDE RIO GRANDE DO SUL

UNIVERSIDADE FEDERAL DO RIO GRANDE DO SUL

FACULDADE DE MEDICINA

PROGRAMA DE PÓS-GRADUAÇÃO EM EPIDEMIOLOGIA



Objetivos

Qualificar a prática das equipes de Saúde da Família do interior do RS
e aumentar sua resolutividade, incidindo tanto sobre a prática
clínica, como sobre o processo de trabalho da equipes



PROJETO TELESSAÚDE RIO GRANDE DO SUL

UNIVERSIDADE FEDERAL DO RIO GRANDE DO SUL

FACULDADE DE MEDICINA

PROGRAMA DE PÓS-GRADUAÇÃO EM EPIDEMIOLOGIA



HISTÓRIA E BASE LEGAL

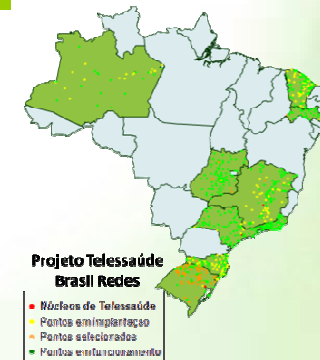
Portaria nº 35/GM/MS, de 4 de janeiro de 2007

100 pontos (kit informática) em 9 núcleos piloto

População ≤ 100.000 hab.
Cobertura ESF $\geq 50\%$
IDH $< 0,5$ (não aplicável ao RS)



307 municípios



Resolução nº 100 CIB-RS, de 20 de julho de 2007

Cobertura ESF $\geq 70\%$
Razão de rotatividade < 2
Densidade de equipes



54 municípios/ 143 equipes
100 pontos

Resolução nº 152 CIB-RS, de 19 de agosto de 2009

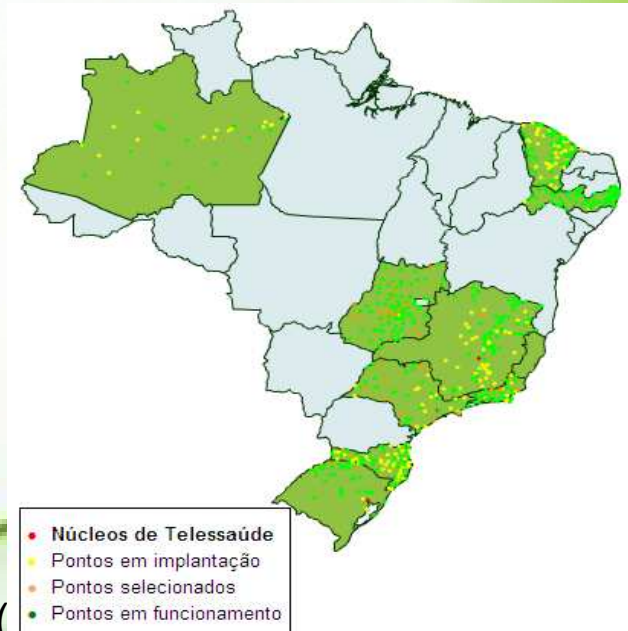
Cobertura ESF $> 50\%$
Infraestrutura
Classificação: Cob.ESF+Densid.ESF+IDH



127 municípios/ 286 equipes
214 pontos

História

- Ministério da Saúde - Secretaria de Gestão do Trabalho e da Educação em Saúde (SGTES) e do Departamento de Gestão da Educação na Saúde (DEGES) propôs:
 - Estruturação de **9 núcleos de telessaúde**
 - Modelo inicial de Projeto Piloto
 - Modelo atual considerado Política de Governo
- Núcleos iniciais:
 - Amazonas
 - Pernambuco
 - Minas Gerais
 - São Paulo
 - Rio Grande do Sul
 - Ceará
 - Goiás
 - Rio de Janeiro
 - Santa Catarina



HISTÓRIA E BASE LEGAL

Portaria nº 402/ GM/ MS, de 44 de fevereiro de 2010

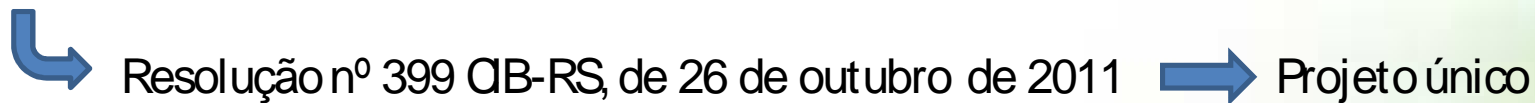


Portaria nº 2.546/ GM/ MS, de 27 de outubro de 2011

Ampliação do escopo

Portaria nº 2.554/ GM/ MS, de 28 de outubro de 2011

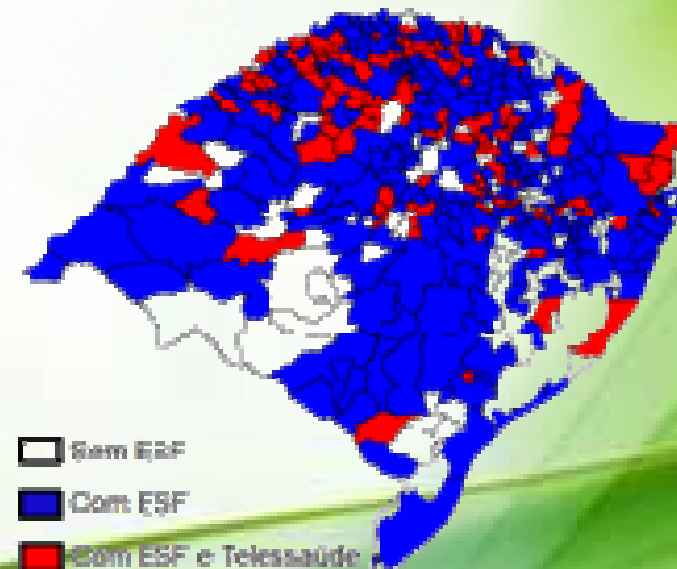
Componente de informatização



- 1.227 Kits de informática
- 421 equipamentos de conexão
- 421 contratos de banda larga

Convênio SES-RS/ UFRGS

Resolução nº 540/ 11 OIB-RS
+ Nota Técnica

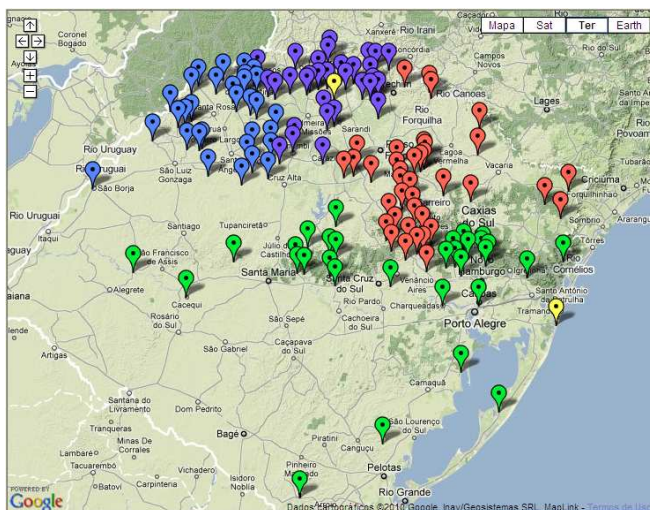


USUÁRIOS

Equipes MULTIPROFISSIONAIS da Estratégia Saúde da Família do RS

- Médico
- Enfermeiro
- Odontólogo
- Técnico em Enfermagem
- Auxiliar de Consultório Dentário
- Técnico em Higiene Dental
- Agentes Comunitários de Saúde
- Outros profissionais (NASF): Psicólogos, Assistentes Sociais, Nutricionistas, Fisioterapeutas,...

Área atual



**= 127 municípios
214 pontos (USF)
282 equipes SF**

Profissão	Quantidade
Médico(a)	270
Enfermeiro(a)	335
Dentista	238
Técnico de Enfermagem	398
Auxiliar de Saúde Bucal	118
Agente Comunitário de Saúde	1.507
Equipe de apoio	133
Equipe administrativa	20
Total geral	3.019



8.048 teleconsultorias respondidas

616 Perguntas frequentes em APS - 98% do total publicado na BVS



PROJETO TELESSAÚDE RIO GRANDE DO SUL

UNIVERSIDADE FEDERAL DO RIO GRANDE DO SUL

FACULDADE DE MEDICINA

PROGRAMA DE PÓS-GRADUAÇÃO EM EPIDEMIOLOGIA



Como funciona o TelessaúdeRS?

Principais ações:

- **Teleconsultorias por texto**
- **Teleconsultorias por vídeo**
- **Segunda Opinião Formativa**
- **Atividades de Educação à Distância**
 - Webpalestras Cursos Videos-Curtos
 - Produção de conteúdos educacionais
- **Apoio Institucional**
 - Ex: Epidemia de Influenza / PMAQ
- **Telediagnóstico (Espirimetria)**



PROJETO TELESSAÚDE RIO GRANDE DO SUL

UNIVERSIDADE FEDERAL DO RIO GRANDE DO SUL
FACULDADE DE MEDICINA
PROGRAMA DE PÓS-GRADUAÇÃO EM EPIDEMIOLOGIA



Como funciona o TelessaúdeRS?

Ações de Rotina

- Capacitações presenciais em Porto Alegre:
 - Profissionais de nível superior
 - Coleta ampla e qualificada de dados: potencial de expansão de capacidade de monitoramento e avaliação da APS
- Webconferências bimensais com todas as 282 equipes
 - Testes de conectividade
 - Suporte técnico e estímulo do uso
 - Discussão do processo de trabalho das equipes sob a ótica dos princípios da APS e do SUS
 - Avaliação dos indicadores de saúde do município
 - Apresentação e discussão de políticas e programas de saúde estaduais e federais

Como funciona o TelessaúdeRS?

Teleconsultorias

- Atividade de apoio assistencial e de consultoria com caráter educacional
- Objetiva ampliar a capacidade resolutiva do solicitante
- Baseada na melhor evidência científica disponível, adaptada para as realidades locais, seguindo os princípios do Sistema Único de Saúde (SUS), da APS e da MFC
- Objetos das Teleconsultorias:
 - discussão de caso clínico
 - dúvidas clínico-assistenciais
 - situações ou problemas que envolvam toda uma família ou comunidade
 - processo de trabalho das equipes da ESF



PROJETO TELESSAÚDE RIO GRANDE DO SUL

UNIVERSIDADE FEDERAL DO RIO GRANDE DO SUL
FACULDADE DE MEDICINA
PROGRAMA DE PÓS-GRADUAÇÃO EM EPIDEMIOLOGIA



Como funciona o TelessaúdeRS?

Teleconsultorias

- Realizadas em ambiente virtual (Internet ou redes dedicadas)
- Ocorrem entre um ou mais profissionais solicitantes da ESF e um ou mais consultores vinculados ao Núcleo de Telessaúde
- São mediadas por um profissional regulador
- Ocorrem de forma assíncrona (texto) ou síncrona (vídeo)
- Utilização de protocolos específicos

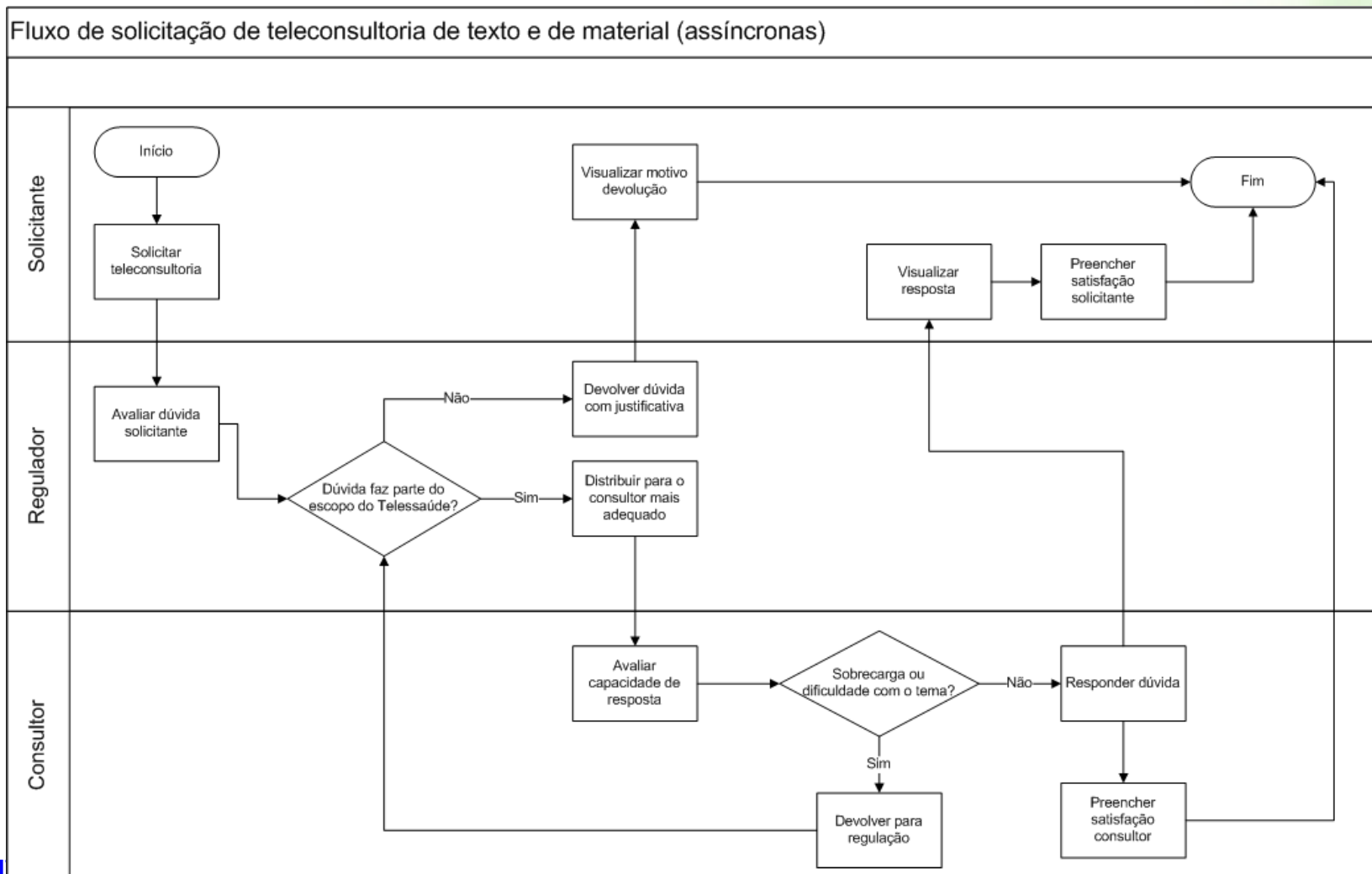
Como funciona o TelessaúdeRS?

Princípios das Teleconsultorias

Atributos da Atenção Primária em Saúde	
Essenciais	Derivados
Acesso	Orientação familiar
Longitudinalidade	Orientação comunitária
Integralidade	Competência cultural
Coordenação do cuidado	

Princípios MFC
Abordagem centrada na pessoa
Prevenção oportuna
Abordagem do contexto
Abordagem de rede
Abordagem domiciliar
Abordagem subjetiva
Abordagem epidemiológica
Recursos necessários

Como funciona o TelessaúdeRS?



Como funciona o TelessaúdeRS?

Outras ações:

- Produção de Segunda Opinião Formativa (SOF)
 - Caso o conteúdo de uma Teleconsultoria seja pertinente e replicável nos contextos regionais e/ou nacional de saúde, poderá vir a se transformar em SOF
 - Processo de anonimização e de revisão por pares, disponibilizada na Biblioteca Virtual em Saúde (BVS: + de 600, + de 95%do total são TSRS)

Como funciona o TelessaúdeRS?

Gestão

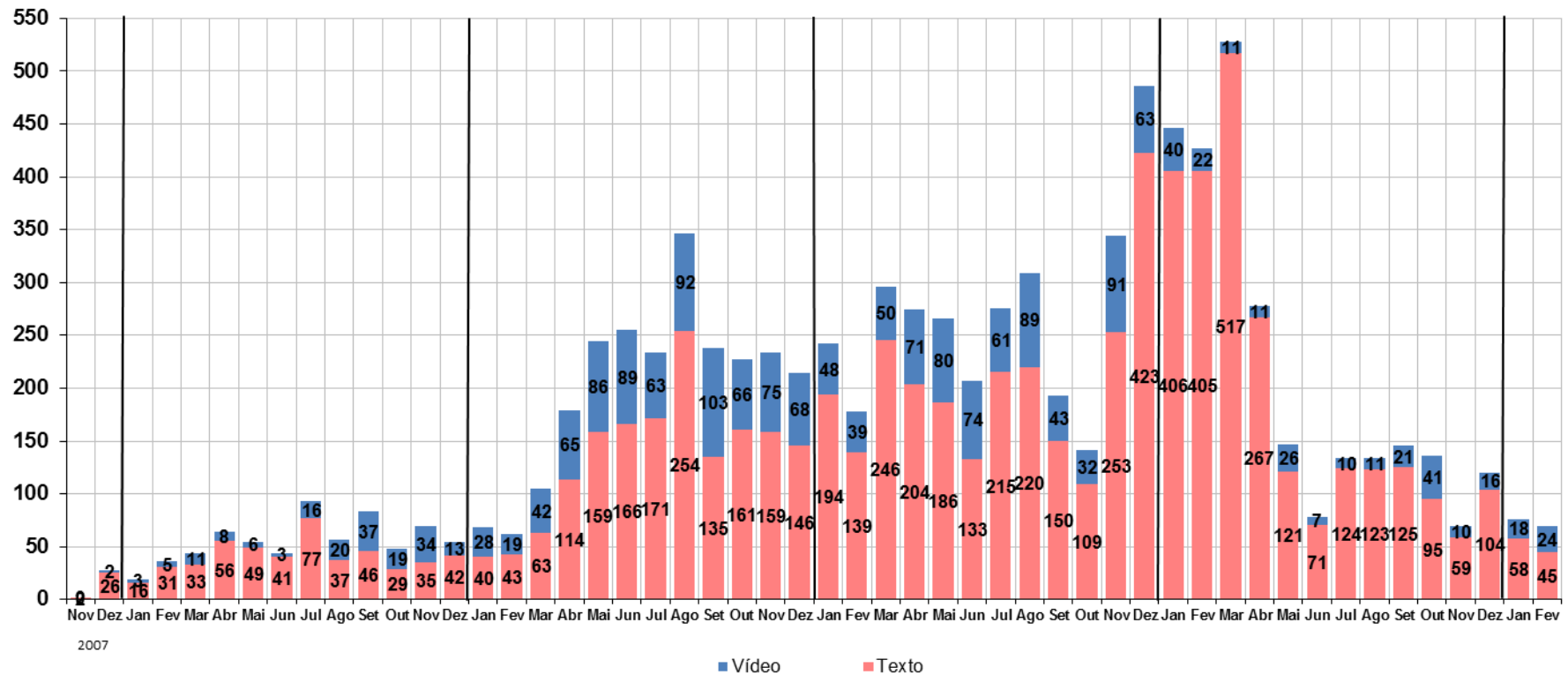
- Comitê Gestor Estadual
 - Composto por:
 - representante da Secretaria Estadual de Saúde;
 - representante da Comissão de Integração Ensino Serviço (CIES);
 - representante do Conselho de Secretários Municipais de Saúde (COSEMS-ASSEDISA);
 - representante dos Coordenadores de Núcleos Técnico-Científicos no estado;
 - representante das Escolas Técnicas do SUS no estado
 - representante da AGMFC
 - representante do HCPA
 - representante do GHC
 - representante da UFRGS

Volume de respostas – nov/2007 a fev/2012

Assíncronas = 78%

Síncronas = 22%

Solicitações de Consultorias por Texto e Vídeo





PROJETO TELESSAÚDE RIO GRANDE DO SUL

UNIVERSIDADE FEDERAL DO RIO GRANDE DO SUL
FACULDADE DE MEDICINA
PROGRAMA DE PÓS-GRADUAÇÃO EM EPIDEMIOLOGIA



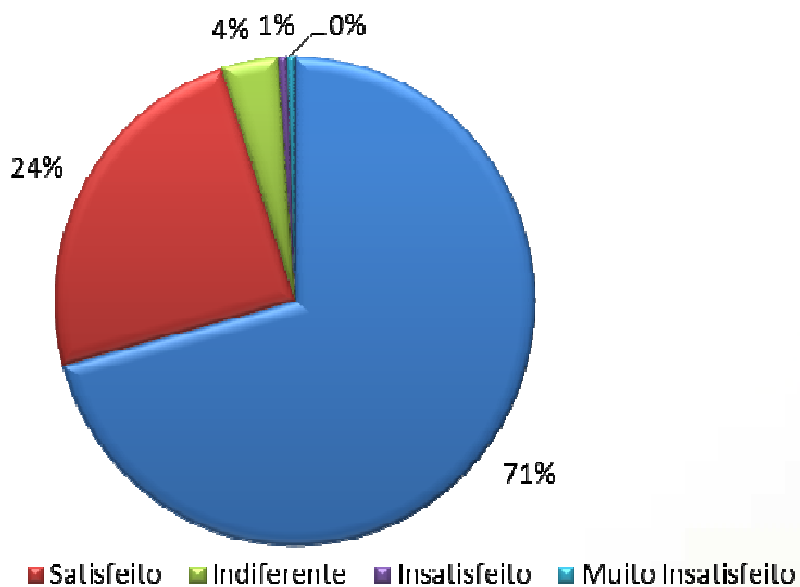
Resultados

Consultores	Solicitantes						Total Geral	
	Enfermeira	ACS	Médico	Dentista	TE	Outros		
Enfermeira	2.521	1.435	72	33	553	74	4.688	
MFC	244	1.118	791	10	88	63	2.314	
Odontólogo	27	36	9	674	6	67	819	
Psiquiatra	51	120	37	0	12	17	237	
Farmacêutico	18	49	3	4	14	10	98	94,42%
ESP	123	3	2	13	2	18	161	
Psicólogo	29	17	3	1	3	50	103	
Medicina Interna	10	1	72	0	2	0	85	
Nutricionista	3	32	3	1	3	22	64	
Fisioterapeuta	2	3	2	0	0	31	38	
Dermatologista	1	1	21	0	0	0	23	
Estatística	3	0	0	0	0	1	4	
Oftalmologista	0	0	2	0	0	0	2	
Pediatria	0	0	1	0	0	0	1	
Neuropediatria	0	0	1	0	0	0	1	5,58%
Total Geral	3.032	2.815	1.019	736	683	353	8.638	

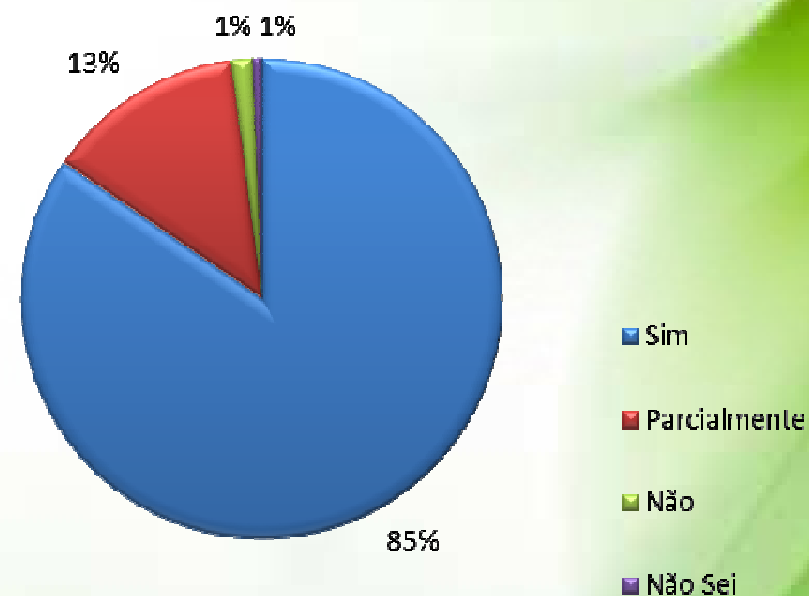
Consultores	Equipe Fixa	Especialistas Eventuais	Convidados Eventuais	Totais
Medicina	3	2	4	9
Enfermagem	2			2
Odontologia	1	11		12
Farmácia	1			1
Estatística			1	1
Fisioterapia		1		1
Nutrição		2		2
Psicologia		1		1
Totais	7	17	5	29

Resultados

Satisfação Geral



Respondeu a dúvida?



Resultados

Evitação de encaminhamento Médico considerando todas as solicitações

1:2

**Um encaminhamento evitado
a cada duas teleconsultorias solicitadas**



PROJETO TELESSAÚDE RIO GRANDE DO SUL

UNIVERSIDADE FEDERAL DO RIO GRANDE DO SUL
FACULDADE DE MEDICINA
PROGRAMA DE PÓS-GRADUAÇÃO EM EPIDEMIOLOGIA



Novos Desafios: Expansão estadual

- Ainda em 2012, todos os municípios do RS com ESF farão parte do

TelessaúdeRS

- Permitirá a criação de uma rede de comunicação extremamente capilarizada, capaz de divulgar informações, condutas e alertas em saúde em poucos minutos, sendo estrategicamente fundamental no enfrentamento de múltiplos agravos à saúde

- Apoio: SGETS/ M S, DAB/ M S e SES-RS

Novos Desafios: Apoio Institucional: PMAQ

- **Apoio à adesão de municípios participantes do TelessaúdeRS ao PMAQ**
 - **120 dos 127 municípios ligados ao TelessaúdeRS - 94,5% de adesão municipal, contra 76,2% do estado**
 - **268 das 286 equipes - 153% contra 105% do estado**
- **Apoio institucional do TelessaúdeRS no cumprimento das metas e produção de relatórios e indicadores para o PMAQ**
- **Apoio: SES-RS**



PROJETO TELESSAÚDE RIO GRANDE DO SUL

UNIVERSIDADE FEDERAL DO RIO GRANDE DO SUL

FACULDADE DE MEDICINA

PROGRAMA DE PÓS-GRADUAÇÃO EM EPIDEMIOLOGIA



Novos Desafios: Apoio para TelessaúdeBrasil-Redes

- Avaliar e validar uma Estratégia Replicável de Formação de Novos Núcleos de Telessaúde de Base Estadual / Municipal para a Oferta de Teleconsultorias e de Atividades de Educação Permanente às Equipes de Atenção Básica para o Programa Telessaúde-Redes.
- Financiamento e apoio: DAB e SGTES



PROJETO TELESSAÚDE RIO GRANDE DO SUL

UNIVERSIDADE FEDERAL DO RIO GRANDE DO SUL
FACULDADE DE MEDICINA
PROGRAMA DE PÓS-GRADUAÇÃO EM EPIDEMIOLOGIA



Novos Desafios: Apoio para Telessaúde Brasil-Redes

Outros Resultados esperados

- Desenvolver e disponibilizar publicamente software de gerenciamento de teleconsultorias e telediagnóstico, com produção de relatórios de monitoramento e avaliação – **MAIO 2012**



PROJETO TELESSAÚDE RIO GRANDE DO SUL

UNIVERSIDADE FEDERAL DO RIO GRANDE DO SUL

FACULDADE DE MEDICINA

PROGRAMA DE PÓS-GRADUAÇÃO EM EPIDEMIOLOGIA



Novos Desafios: TelessaúdeRS em POA

Local: Equipes de Saúde da Família do Distrito GCC

Início: junho de 2012 – após implantação do novo software de teleconsultorias

Capacitação das equipes: a combinar com Gerência do GCC

Atividades: mesmas dirigidas ao interior do RS



PROJETO TELESSAÚDE RIO GRANDE DO SUL

UNIVERSIDADE FEDERAL DO RIO GRANDE DO SUL

FACULDADE DE MEDICINA

PROGRAMA DE PÓS-GRADUAÇÃO EM EPIDEMIOLOGIA



PROJETO TELESSAÚDERS

- www.ufrgs.br/telessauders
- E-mail: telessauders@ufrgs.br