



Relatório Anual de Gestão 2010

Secretário Municipal de Saúde
Carlos Henrique Casarterlli

Secretário Adjunto
Marcelo Bósio

Secretária Substituta
Carolina Santanna

Secretaria
Municipal de
SAÚDE

Prefeitura de
**PORTO
ALEGRE**

Nossa cidade, nosso futuro.



- Sintetiza as atividades realizadas pelas
- Estabelece uma correlação entre as metas



METODOLOGIA

- Minuta de Relatório de Gestão elaborada pelo CMS e pela SMS.
- Os resultados alcançados fundamentam-se no conjunto de ações e metas definidas na Programação Anual de Saúde (PAS).



GESTÃO DO TRABALHO EM SAÚDE

Evolução da força de trabalho da SMS, por tipo de vínculo, ano 2009-2010

Vínculo	Vínculo	2009		2010		Variação 2009/2010	
		Quantidade	%	Quantidade	%	Quantidade	%
Efetivos	municipal					198	5,00
	estadual					- 28	- 3,84
	federal	508	6,98	458	6,28	- 50	- 9,74
	FUGAST*	296	4,07	285	3,91	- 11	- 3,72
Contratados	Lei 7.770/96**	627	8,61	495	6,78	- 132	- 21,06
	terceirizados***	798	10,96	827	11,33	29	3,63
	ESF	363	4,99	373	5,11	10	2,75
Total		7.281	100,00	7.297	100,00	16	

Excluindo temporários e terceirizados ocorreu um aumento de 119 servidores



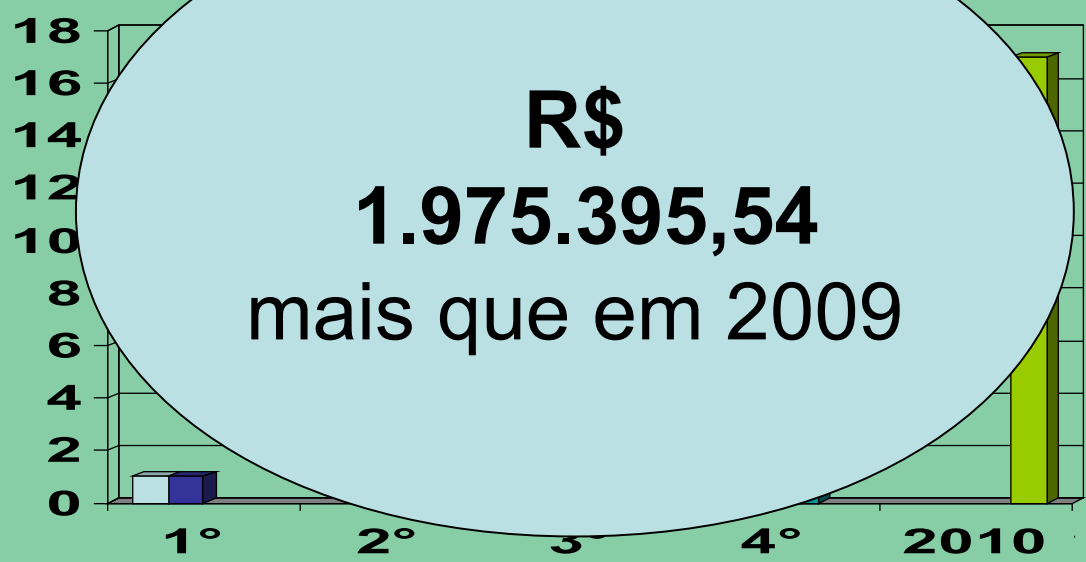
QUANTITATIVO DE SERVIDORES EFETIVOS, POR NÍVEL DE CARGO, PERÍODO 2009 / 2010.

Nível de Cargo	Período				variação 2009/2010
	2009		2010		
	Nº	%	Nº	%	
Superior(NS)	2.324	44,72	2.436	46,52	112 (- 4,82%)
Médio (NM)	2.248	43,26	2.192	41,87	- 56 (-2,49)
Elementar(NE)	625	12,02	608	11,61	- 17 (-2,72)
Total	5.197	100,00	5.236	100,00	39 (0,94)

Fontes: Relatório PROCEMPA 0927p



OPERAÇÕES DE SAÚDE



2009: R\$ 661.188,52
 2010: R\$ 2.636.584,06

- Construções
- Reformas
- Ampliações
- Balanço

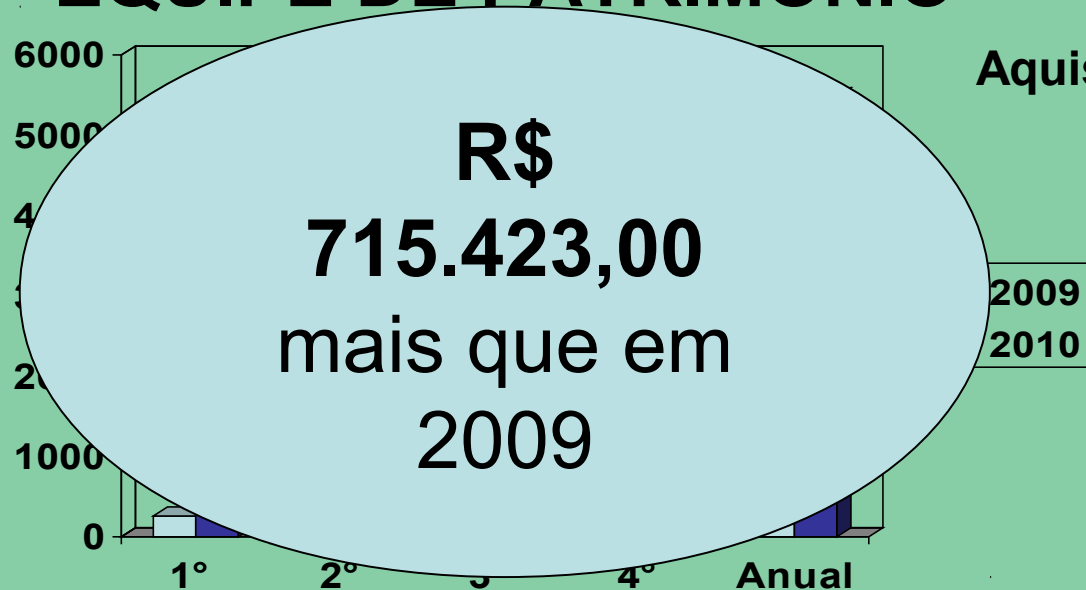
9 unidades ou setores reformados: Pensão Protegida Nova Vida, USF Nazaré, UBS Ipanema, UBS Vila Vargas, Base SAMU Restinga, Farmácia Distrital Bom Jesus, Farmácia Distrital Vila dos Comerciantes, PA Restinga, CS Modelo

6 unidades reformadas e ampliadas: Auditório CS Bom Jesus, Farmácia Distrital Restinga, USF Lomba do Pinheiro (locada), UBS Nonoai, Casa de Apoio Viva Maria, PA Lomba do Pinheiro

2 construções de novas unidades de saúde: USF Paulo Viário e Santa Helena



EQUIPE DE PATRIMONIO



Aquisição de bens permanentes

2009: R\$ 3.268.311,00

2010: R\$ 3.983.734,00

n° bens	1	2	3	4	Anual
2009	272	1814	777	1942	4805
2010	1296	684	986	2516	5482



INFOREDE

Projeto	Prazo de implantação	% Meta
Projeto Wireless	Setembro/2010 a julho/2011	60
Infra-estrutura de Equipamentos	Novembro/2010 a julho/2011	0
Sistema de Informações	Outubro/2010 a Dezembro/2010	100
Implantação do SI na área de regulação	Outubro/2010 a Março/2012	100
Infra-estrutura de Gerência de Dados	Outubro/2010 a Outubro/2011	30
Capacitação dos Servidores da Rede de Saúde	Dezembro/2010 a Março/2012	5



**Considerando 70% da população
=
1,67 cons/hab/ano**



PRODUÇÃO
Oferta de Ações e Serviços de Saúde

GD	SCS	CEN	P	LENO	GCC	NEB	NHIN	RES

P								1
	1	2	1	1	1	1	1	8

C Fonte GRSS – BPA / SIAB **1.637.563 (1,16)**



ATENÇÃO AMBULATORIAL E ESPECIALIZADA

Atividades / ações em
reabilitação física-fisioterapia, terapia ocupacional, fonoaudiologia.

Fisioterapia	2010	2009	Diferença
Avaliação	8392	10653	- 2261
Atendimento Individuais	27281	31134	- 3853
Grupos	423	414	- 9

Fonoaudiologia	2010	2009	Diferença
Atendimentos Individuais	4406	5261	-618
Audiometria	2102	1533	469
Grupos	123	144	-21

Terapia Ocupacional			
Procedimentos	2010	2009	Variação
Atendimentos Individuais	8476	5893	1308
Grupos	2546	1246	88



Produção CAPS II 2010

Procedimento	Intensivo			Não Intensivo			Semi Intensivo			
	CAPS II	2010	2009	%	2010	2009	%	2010	2009	%
Centro		4063	1854	1,19	1084	591	0,83	7770	5060	0,54
Cruzeiro		45	143	-0,69	2221	1645	0,35	2640	2520	0,05
GHC		718	0	0	688	0	0	3336	0	0
HCPA		4212	3580	0,18	718	981	0,27	5362	5111	0,05
Total		4108	1997	1,06	3305	2236	0,48	10410	7580	0,37

Fonte: TabWin

Indicador de Saúde Mental 40 - SIPASCTO

Taxa de cobertura de centros de atenção psicossocial (CAPS)/100.000 habitantes

Meta Pactuada 1,00

Meta atingida 0,87



SAÚDE BUCAL – PROCEDIMENTOS

GERÊNCIAS	Proporção de Exodontias por Procedimentos Básicos Individuais (%)			Meta Pactuada Estado (%)
	2008	2009	2010	Meta
GDC	5,07	4,58	2,68	5
GDLN	0,71	0,72	0,59	5
GDSCS	5,95	7,49	6,86	5
GDGCC	8,11	7,73	6,43	5
GDNEB	3,15	3,13	3,65	5
GDPLP	11,32	13,89	11,29	5
GDNHNI	4,20	3,46	4,96	5
GDRES	7,32	6,11	7,45	5
POA	4,06	4,18	3,91	< 5

O % de extrações pode estar aumentando num período inicial de funcionamento do serviço ou como no caso de três GDs que concentram serviços desta natureza.

Porto Alegre ultrapassa esta meta, indicando que a prática em saúde bucal tem conseguido, a cada ano, impedir mais perdas dentárias.



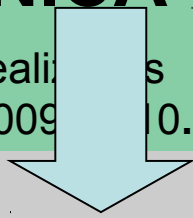
Vigilância, p

ros agravos

2009

- 80% das consultas eram agendadas
- 66 % das consultas eram realizadas

Demonstrativos de procedimentos realizados pelos serviços de atendimentos especializado em DST/AIDS, período 2009 a 2010.



2010

Percebe-se uma melhor utilização das consultas nos SAE:

- 91,5% das consultas foram agendadas
- 77 % das consultas foram realizadas

**Variação
2010/
2009**



Indicadores pactuados – SISPACTO

2010



TUBERCULOSE

<i>Ano</i>	<i>Casos Novos (CN)</i>	<i>Diminuição</i>	<i>Prevalência / 100.000 hab</i>
2002	1.382	9,1/100.000	99,9
2003	1.436		103,0
2004			96,7

Diminuição
9,1/100.000

118,0 pelo
novo censo

Fonte: SINAN / EVDT / CGVS *ano de 2010 parcial

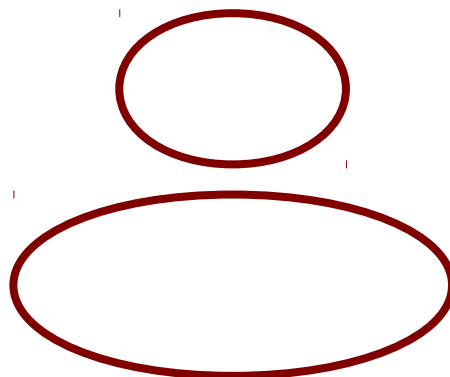


Vigilância de Doenças Transmissíveis

Demonstrativo das ações desenvolvidas pela equipe de Vigilância de Doenças Transmissíveis

Ações desenvolvidas	Período		Variação
	2010 N	2009 N	2010/2009 %
Nº de crianças e adolescentes de 1 a 19 anos vacinados contra a hepatite B	3.066	8.293	(63,02)
Nº de adultos de 20 a 39 anos vacinados contra a rubéola	2.739	1232	122,32
Nº de crianças menores de 1 ano vacinadas com Tetravalente - 3ª dose (SISPACTO-PACTO DE GESTÃO 32)	14.900	15.716	(5,2)
Nº de crianças menores de 1 ano vacinadas com anti-Hep. B - 3ª dose	15.850	15.459	2,5

N





Indicadores de morbidade relacionados às Doenças Transmissíveis Agudas

	casos		Período		Varição
			2010	2009	2010/2009
			Nº	N	%º
Dengue (PAVS 21)	Notificados investigados	e	338	46	634,78
	confirmados		32 (5 autóctones)	11	190,91
Leptospirose	Notificados investigados	e	141	101	39,60
	confirmados		28	34	(17,65)
Meningite	Notificados investigados	e	72	113	(36,28)
	confirmados		72	113	(36,28)
Hepatite Viral (PAVS 38)	Notificados, investigados confirmados	e	862	888	(2,93)
Doenças diarréicas Agudas	Notificados, investigados confirmados	e	1532	976	56,97



Indicadores de morbidade relacionados às Doenças Imunopreveníveis

Casos Notificados		Período		Variação
		2010	2009	2010/2009
		N	N	%
Sarampo	Notificados e investigados	25	0	2500
	Autóctones	Zero	Zero	zero



GERÊNCIA DE REGULAÇÃO DOS SERVIÇOS DE SAÚDE

Produção do Sistema de Informação Ambulatorial SIA- 2009 - 2010

Período	2009	2010	%
1º trimestre	5.348.551	5.177.159	-3%
2º trimestre	5.906.228	6.993.848	18%
3º trimestre	5.783.911	5.990.381	4%
4º trimestre	6.094.355	5.567.169	-9%
TOTAL	23.133.045	23.728.557	3%

Fonte: SIA /DATASUS



GERÊNCIA DE REGULAÇÃO DOS SERVIÇOS DE SAÚDE

Produção do sistema de informação Hospitalar

Período	2009	2010	%
1º trimestre	44.940	43.913	-2%
2º trimestre	46.632	47.557	2%
3º trimestre	48.018	45.687	-5%
4º trimestre	45.012	42.917	-5%
TOTAL	184.602	180.074	-2%

Fonte: Sistema de Informação Hospitalar



COORDENAÇÃO MUNICIPAL DE URGÊNCIAS

Distribuição dos atendimentos dos Prontos Atendimentos segundo as desistências por ano e comparativo entre 2009 e 2010, Porto Alegre,RS.

Ano Ano	2010			2009 2009			Comparativo entre 2010 e 2009	
	nº At	Desistência	Desistência	nº At	Desistência	Desistência	Atendimentos	Desistência
PAS PAS								
PACS								*77,31%
PA Bom Jesus Jesus PA								-33,45%
Restinga Restinga PA Lomba do Pinheiro	78.210	3.443	4,40	82.623	4.009	4,85	-5,34%	-14,12%
PA Lomba do Pinheiro	71.043	7.497	10,55	78.189	6.108	7,81	-9,14%	22,74%

Diminuição das desistências
Exceto no PALP

Fonte:SIHO/AMB

*Aumentou as desistências em 2010 no PACS, por que nesse ano houve alteração da forma do cálculo da desistência.

Secretaria
Municipal de
SAÚDE

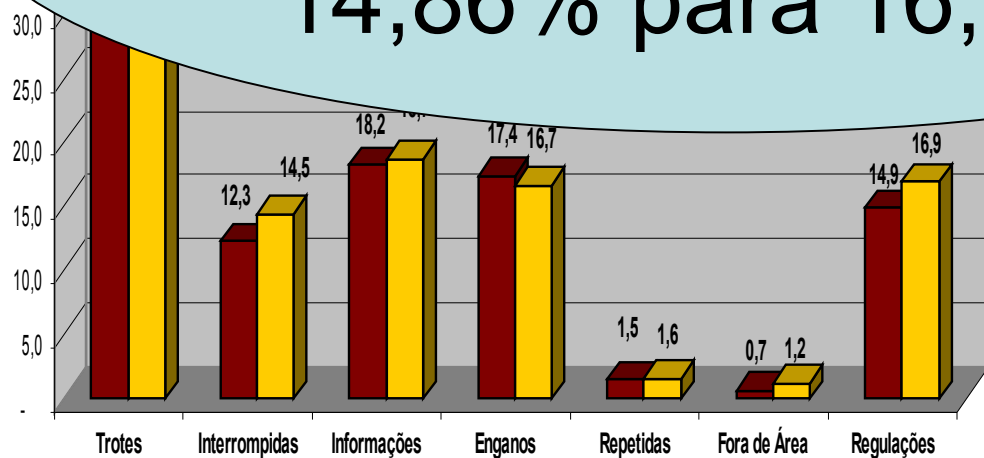
Prefeitura de
**PORTO
ALEGRE**

Nossa cidade, nosso futuro.



Gráfico comparativo da proporção dos atendimentos realizados pelo SAMU segundo o perfil das ligações entre os anos de 2009 e 2010, Porto Alegre, RS.

Percentual de regulações aumentou de 14,86% para 16,93%



Aumento do percentual de regulações (ligações pertinentes) e de ligações fora de área



SAÚDE DA MULHER

Indicador	2010	2009	Variação
Gestação em < de 20 anos	14,67	14,76	-0,09%
RNV de mães que realizaram 7 ou + consultas pré-natal	71,8%	69,5%	2,3%
Nº de Partos*	18.116	18.559	-2,4%
Normal	8.671(48,12%)	9.261 (49,90%)	-1,78%
Cesarianas	9.445 (51,88%)	9.298 (50,09%)	1,79%

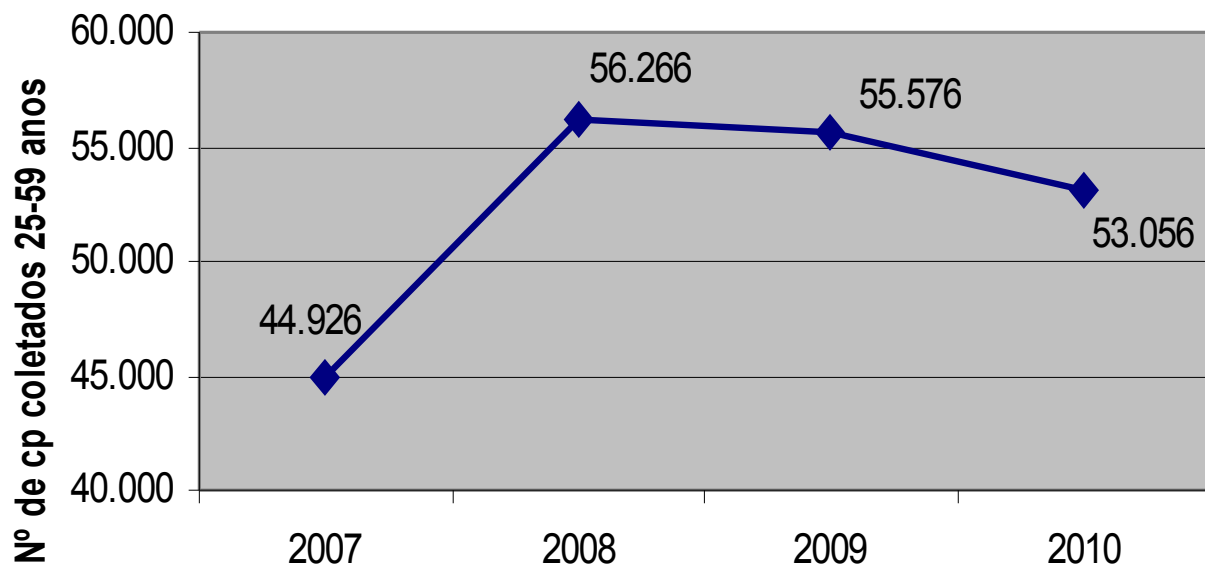
O relatório anual do indicador de Mortalidade Materna será apresentado no II trimestre do ano posterior.

* Ainda há DN's de 2010 sem via de parto estabelecida.



SAÚDE DA MULHER

Prevenção e Rastreamento de Câncer de Colo de Útero



***Razão do nº de exames na população**

2010	2009
0,14	0,15

Meta pactuada:

0,20

*Razão= $\frac{\text{Nº de CP coletados em mulheres de 25-59 anos}}{\text{População de mulheres nessa faixa etária}}$



SAÚDE DA MULHER

Rastreamento de Câncer de Mama

	2010	2009
N	30.673	

**Razão do nº de exames na população	
2010	2009
0,18	*Sem dado nesse período



Meta pactuada:
0,13

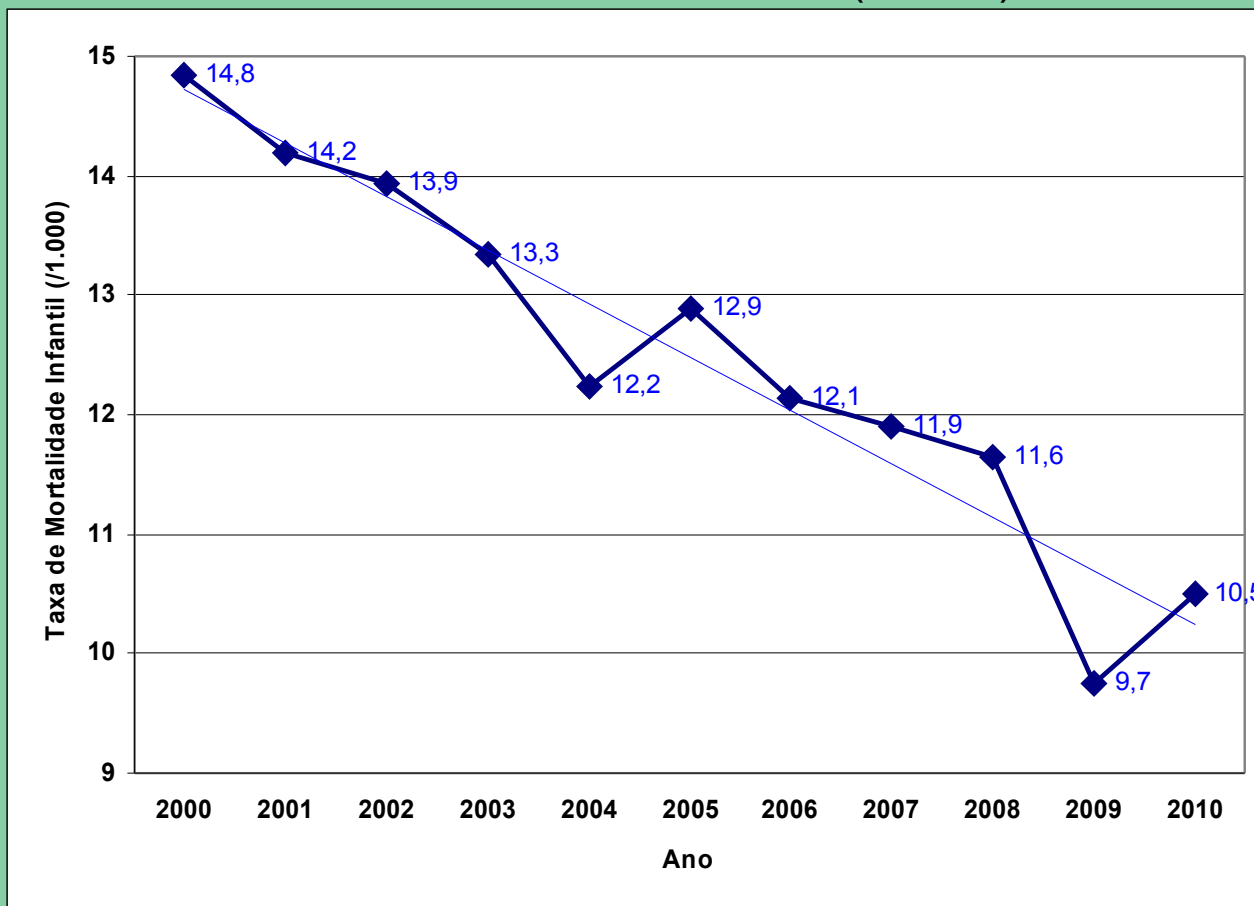
*SISMAMA foi implantado no final de 2009

**Razão= $\frac{\text{Nº de mamografias realizadas em mulheres de 50-69 anos}}{\text{População de mulheres nessa faixa etária}}$



CRIANÇA E ADOLESCENTE

Taxa de mortalidade infantil (/1.000)



2010
Meta: 10,0

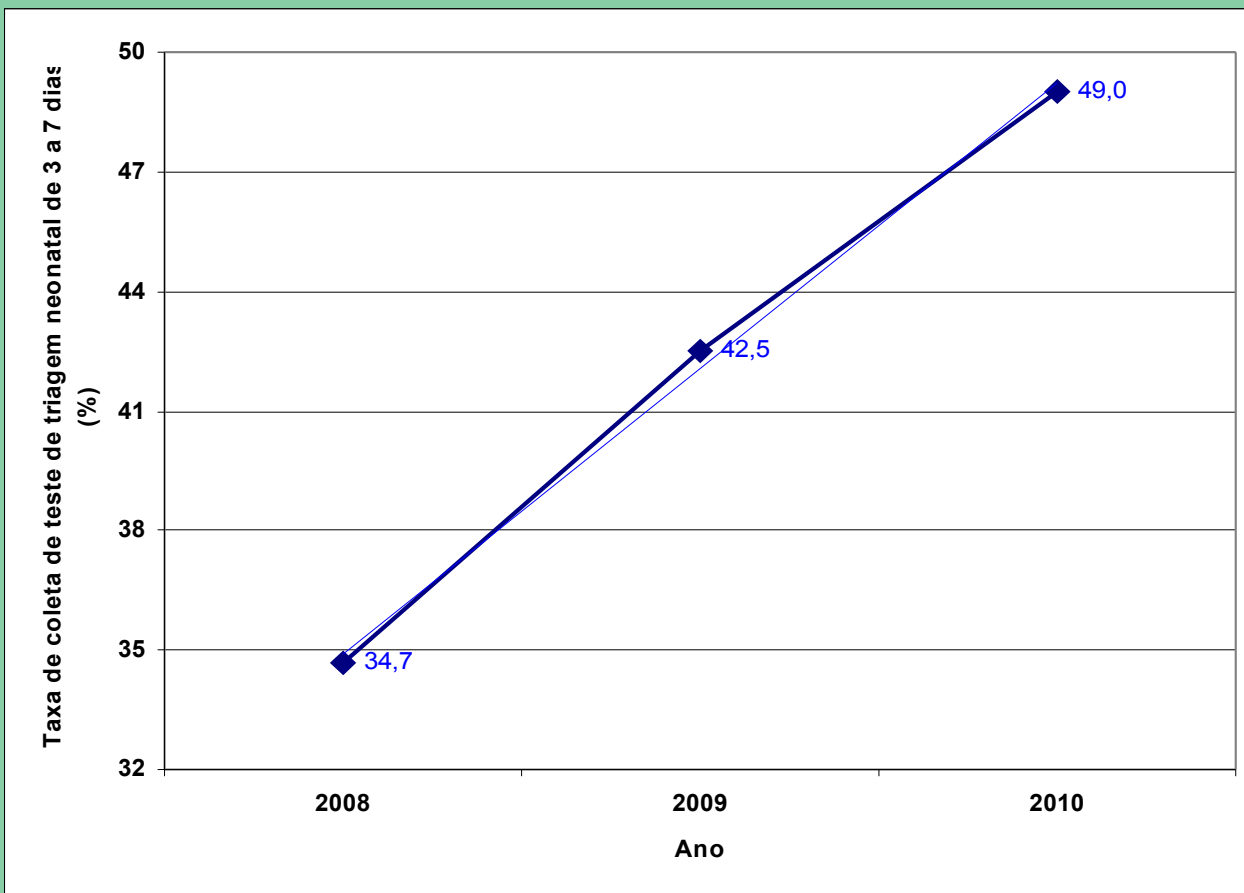
Fonte: SIM e SINASC/EEV/CGVS/SMS/PMPA SISPACTO 5 - PROESF 2

* Dado não consolidado



CRIANÇA E ADOLESCENTE

Taxa de coleta de teste de triagem neonatal no período de 3 a 7 dias (%)



2009	2010
42,5	49,0

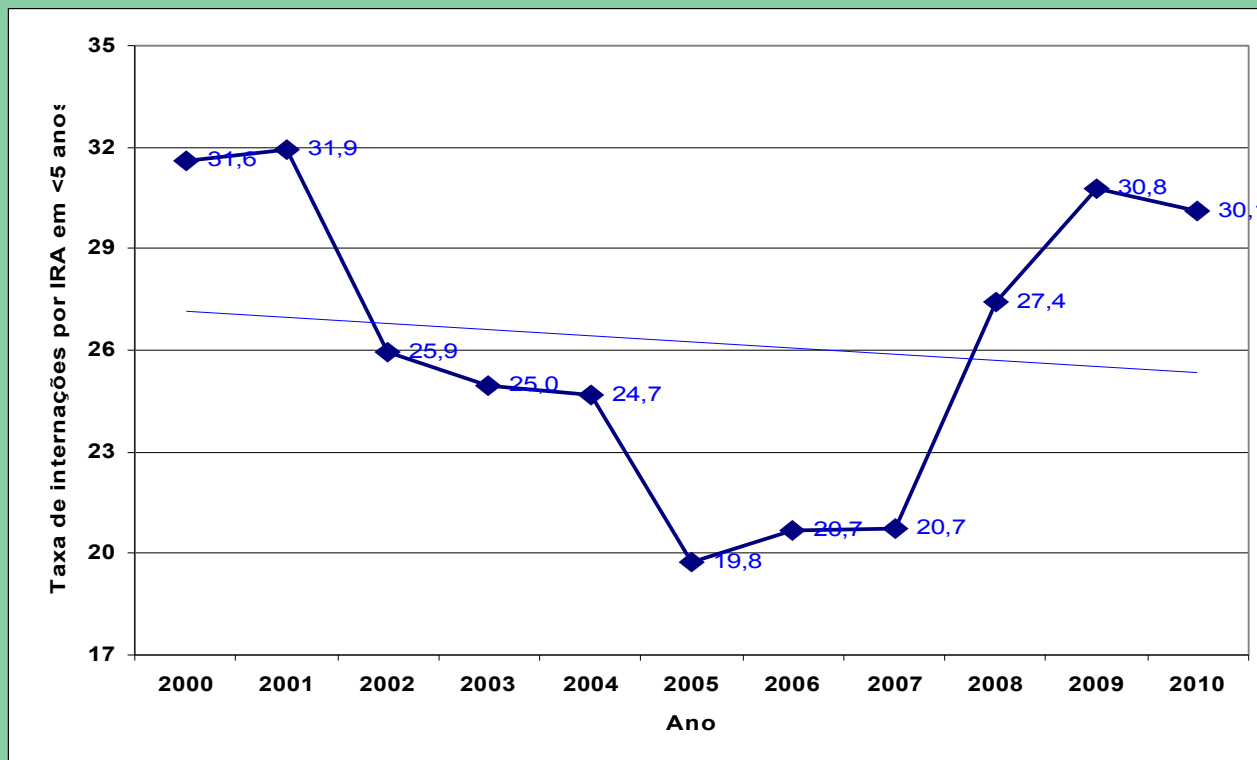
Meta: 50,0

Fonte: SRTN/HMIPV/SMS/PMPA



CRIANÇA E ADOLESCENTE

Taxa de internações por Infecção Respiratória Aguda em menores de 5 anos de idade/1.000



2009	2010
30,8	30,1

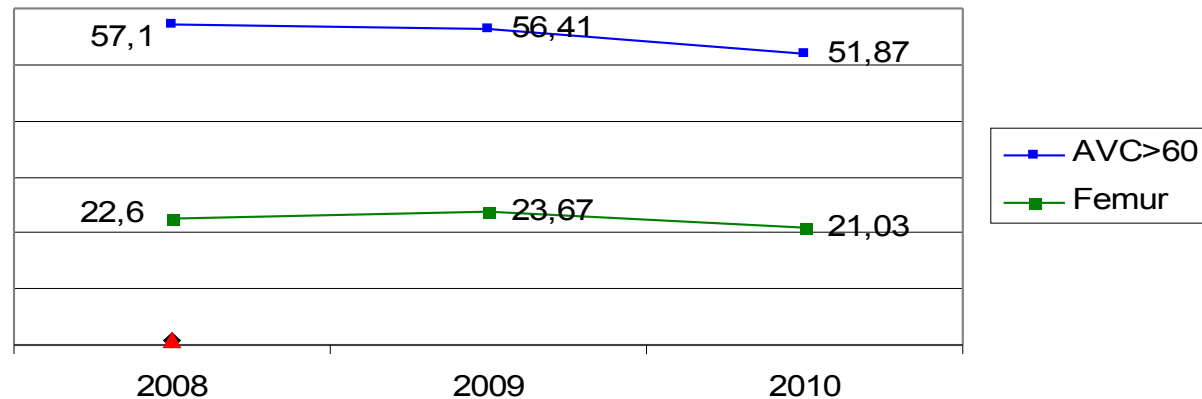
Meta: 31,0

Fonte: SIH/GRSS/SMS/PMPA e IBGE



CICLO DE VIDA DO IDOSO

Porto Alegre/RS
Indicadores SISPACTO
Série histórica



Redução
 AVC > 60 anos
 Fratura Fêmur

• Com relação aos indicadores de AVC na população acima de 60 anos observa-se uma redução de 56,41 para 51,87. Nas internações de Fratura de Fêmur também se observa uma redução de 23,67 para 21,03.

Metas:

AVC > 60 anos (SES) : **55/10.000hab**

Fratura de Fêmur SISPACTO: **19.76/10.000hab**



GESTÃO ORÇAMENTÁRIA E FINANCEIRA

RESUMO DAS OPERAÇÕES FINANCEIRA CONSOLIDADAS DA SMS COMPARATIVO ANO 2009/2010

2010

RECEITA DE INGRESSOS:

%

%

RECEITA

Dessa comparação conclui-se:

1. O total dos ingressos nesta comparação sofreu aumento de 0,88%;
2. As transferências estaduais apresentaram o menor incremento percentual (-64,28%);
3. As transferências federais sofreram adição de 1,39%;
4. Em termos absolutos os recursos do município aumentaram significativamente.



DESPESAS PAGAS

2010

%

%

F DESPESA

Dessa comparação conclui-se:

1. O total da despesa neste período apresentou aumento de 2,57%;
2. As despesas com recursos municipais apresentaram o incremento percentual de 2,77%;
3. As despesas com recursos federais apontaram o maior acréscimo (3,93%);
4. As despesas com recursos estaduais apresentaram a maior redução (-57,33%).

R\$ 398.579.290 48%

Fonte Estadual

R\$ 4.536.908

1%

R\$ 10.633.781



EXECUÇÃO DA DESPESA X RECEITA DE INGRESSOS

ANO DE 2010	RECEITA DE INGRESSOS	DESPESAS PAGAS	% EXECUÇÃO
Fonte Municipal	398.579.290	398.579.290	100%
Fonte Estadual	5.244.657	4.536.908	87%
Fonte Federal	443.422.485	427.621.866	96%
Total	847.246.432	830.738.064	98%



Recursos Municipais Aplicados em Saúde 40 - Ações e Serviços Públicos de Saúde – ASPS:

% RECEITA MUNICIPAL APLICADA EM SAÚDE NO 1º SEMESTRE:

$$\frac{\text{Despesa Municipal Aplicada em Saúde – ASPS}}{\text{Total geral da Receita de Impostos}} = \frac{398.579.290,91}{1.953.724.227,48} = 20,40\%$$



COMPARATIVO ANUAL DE 2010 DESPESAS MUNICIPAIS

Fonte: SLOPS

CAPITAL	Despesa total com Saúde do Município, por habitante.	Δ %	Participação da despesa com pessoal na despesa total com Saúde.	
				Δ %
PORTO ALEGRE 2009	521,98	-	35,02	-
PORTO ALEGRE 2010	569,77	9,16	37,57	7,28
RIO DE JANEIRO 2010	379,18	(33,45)	44,6	18,71
SÃO PAULO 2010	455,83	(20,00)	31,01	(17,46)
SALVADOR 2010	273,38	(52,02)	22,94	(38,94)
FLORIANÓPOLIS 2010	433,16	(23,98)	64,84	72,58
CURITIBA 2010	458,44	(19,54)	34,03	(9,42)





VÍNCULO/CONTA

SALDO BANCÁRIO

VALOR COMPROMETIDO

VALOR A UTILIZAR

4890 – GESTÃO DO TRABALHO	18.836,17		18.836,17
4590 – TETO FINANCEIRO	20.469.837,60	13.412.669,56	7.057.168,04
4680-MÉDIA E ALTA COMPLEXIDADE	49.000,13		49.000,13
4600 - CEO	1.567.857,90	67,77	1.567.857,90
4620 - SAMU	2.777.887,76	1.443.934,45	3.055.997,17
4630-CENTRO REF. SAÚDE TRABALHADOR	884.516,16	38.113,12	846.403,04
4660 - FIDEPS	169.241,18	-	169.241,18
4510 – PAB FIXO	14.803.637,50	19.646.545,60	(4.658.642,56)
4520 – PSF SAÚDE DA FAMÍLIA	4.076.460,39	7.997.625,89	(3.921.165,50)
4530 - PACS	7.011.021,08	2.527.112,89	1.549.347,50
4540 – SAÚDE BUCAL	631.450,00	48.000,00	583.450,00
4940 – ESTRUTURAÇÃO DOS CONTROS DE ECONOMIA VIG SAN.	2.118.551,41	5.967.286,85	(1.890.826,46)
4710-TETO FINANCEIRO DA VIGILÂ	6.143.429,89	2.220.273,07	3.923.156,82
4720-FORTALECIMENTO GESTÃO DA	113.607,38	-	113.607,38
4730-CAMPANHAS DE VACINAÇÃO	230.526,64	20.405,29	
4740-INCENTIVOS PROGRAMAS DST/	2.337.089,16	2.076.981,86	260.107,30
4750-TERMO AJUSTES E METAS - T	3.298.687,93	-	3.298.687,93

