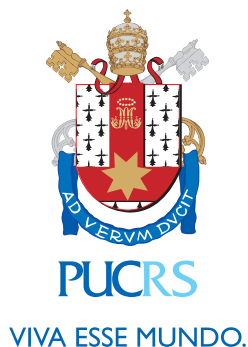


Apoio:

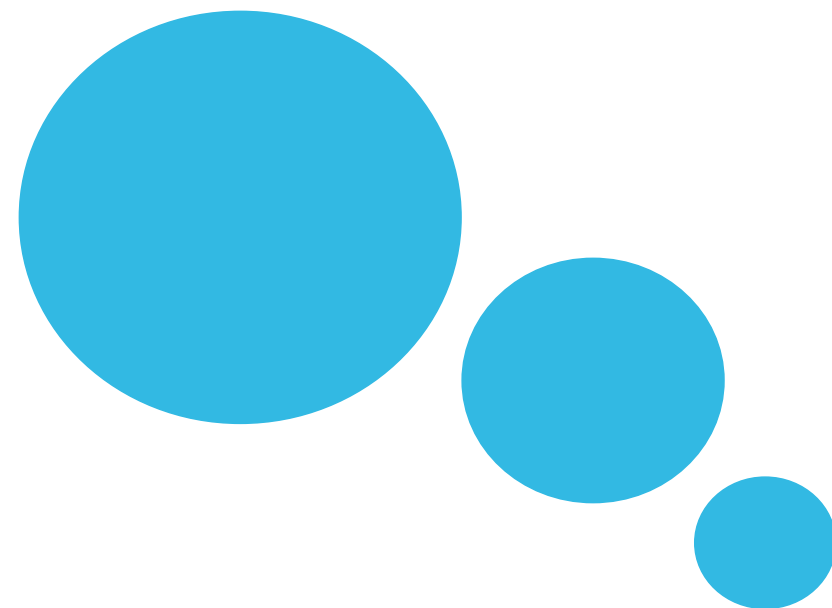


Realização

Secretaria
Municipal de
EDUCAÇÃO

Prefeitura de
**PORTO
ALEGRE**

Nossa cidade, nosso futuro.



PROCESSOS INCLUSIVOS NA EDUCAÇÃO INFANTIL

EDIÇÃO 2011

ORGANIZAÇÃO: Equipe da Educação Especial/Smed

LOCAL: Auditório da Faculdade de Educação PUC (prédio 15)

HORÁRIO: 8h30 às 12h

PÚBLICO-ALVO: Educadores da infância que atuam nas escolas municipais de Porto Alegre, em Instituições Conveniadas com a PMPA e professores de turmas de Jardim das escolas de Ensino Fundamental da Rede Municipal de Ensino.



Programação:

1º ENCONTRO:

DATA: 24/05/2011

TEMÁTICAS:

Contextualização Histórica da Educação Especial e da Educação Inclusiva

Ana Rosimeri Araújo da Cunha
Coordenadora Adjunta da Educação Especial / Smed

A Literatura Infanto-Juvenil nas Águas da Inclusão Escolar

Daniela Corte Real
Doutoranda pela UFSM, vinculada ao GEPE – Grupo de Estudos e Pesquisa em Educação Especial e Inclusão

2º ENCONTRO:

DATA: 01/06/2011

TEMÁTICA:

Crianças Surdas na Educação Infantil

Ana Cláudia Ramos Cardoso
Serviço de Educação Precoce para crianças com surdez da RME / POA (EMEF de Surdos Bilingue Salomão Watnick)
Janaína Aparecida Machado dos Santos
Professora da EMEF Bilingue de Surdos Salomão Watnick
Relato de Experiência da Creche Comunitária Conveniada Tia Jussara

3º ENCONTRO:

DATA: 08/06/2011

TEMÁTICA:

Inclusão de Crianças com Deficiência Visual

Marise Barberena Felippen
Mônica Prisco
Serviço de Educação Precoce Visual da RME / POA

4º ENCONTRO:

DATA: 15/06/2011

TEMÁTICA:

Inclusão Escolar de Crianças com Altas Habilidades

Sheila Torma da Silveira
Presidente da AGAASHD (Associação Gaúcha de Apoio às Altas Habilidades e Superdotação)
Sala de Integração e Recursos - Altas Habilidades da RME/POA

5º ENCONTRO:

DATA: 22/06/2011

TEMÁTICAS:

Crianças com Deficiência Física – Recursos que Facilitam a Inclusão

Fernanda Schneider - CINTED / UFRGS
Doutoranda pela UFRGS

A Convenção da ONU sobre os Direitos das Pessoas com Deficiência

Paulo Kroeff
Psicólogo
Representante da FAUFRGS no COEPEDE (Conselho Estadual dos Direitos da Pessoa com Deficiência do RS)