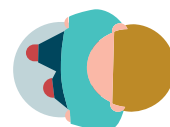




PREFEITURA
PORTO
ALEGRE

VIDA
NO TRÂNSITO

PROJETO VIDA NO TRÂNSITO



MARCOS REFERENCIAIS

Brasil é o **quinto país do mundo em número de vítimas fatais** no trânsito (OMS, 2009)

Visando estabilizar e reduzir a mortalidade no trânsito a ONU declara a **Década de Ação Para Segurança Viária 2011-2020**

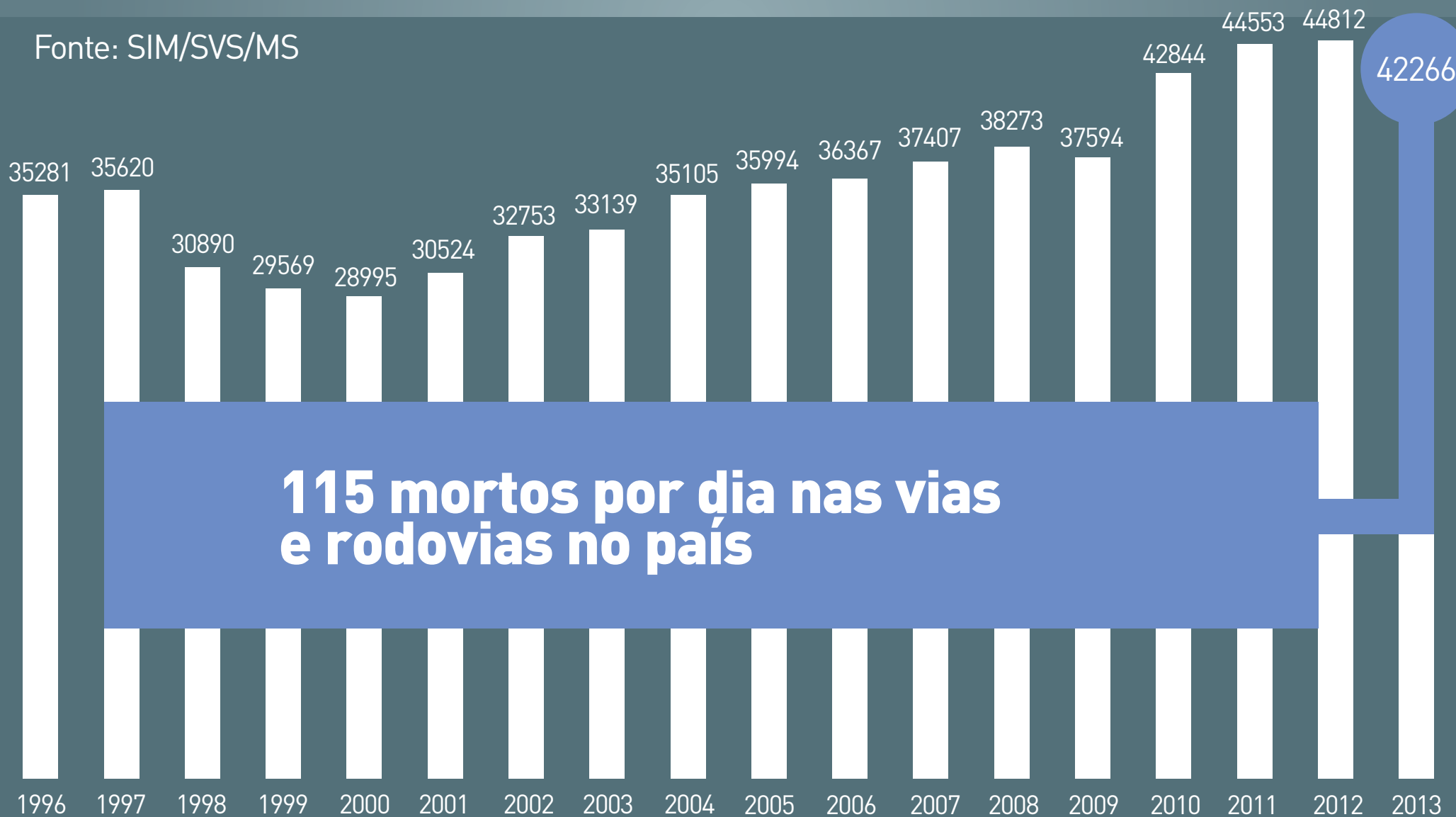
Em 2010 o Governo Brasileiro cria o **Projeto Vida no Trânsito** integrando o Projeto Internacional RS 10 voltado para a melhoria da segurança no trânsito em 10 países

2011- **Pacto Nacional pela Redução de Acidentes de Trânsito**
Ministério da Saúde e das Cidades

ÓBITO POR ACIDENTE DE TRÂNSITO

Brasil 1996 -2013

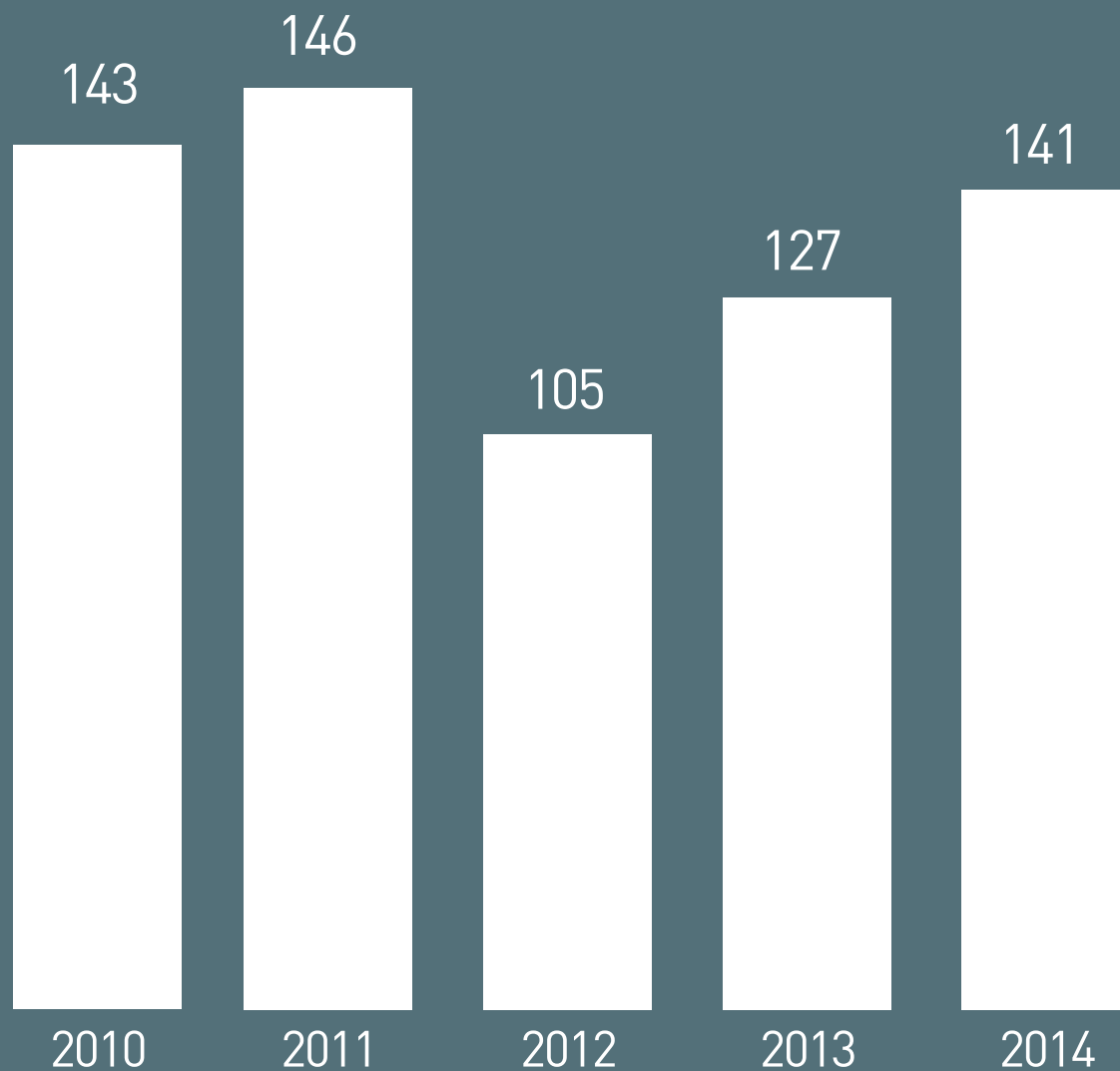
Fonte: SIM/SVS/MS



115 mortos por dia nas vias e rodovias no país

ÓBITO POR ACIDENTE DE TRÂNSITO

Porto Alegre 2010-2014



Acidentes de Trânsito:

Segunda causa de morte por causas externas (acidentes e violências)

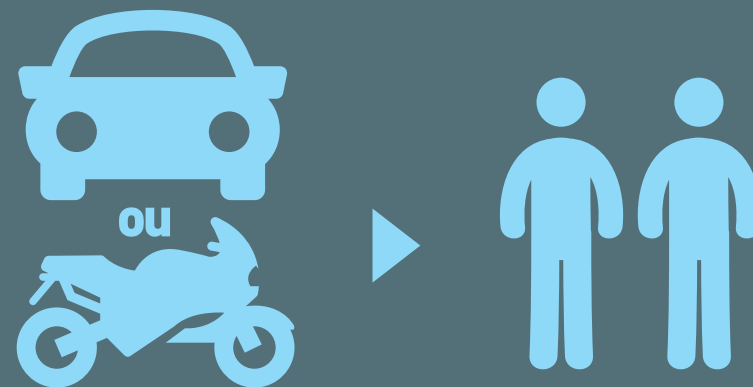
Primeira causa de internação em hospitais de urgência e emergência

CARACTERIZAÇÃO – PORTO ALEGRE



1.472.482 habitantes

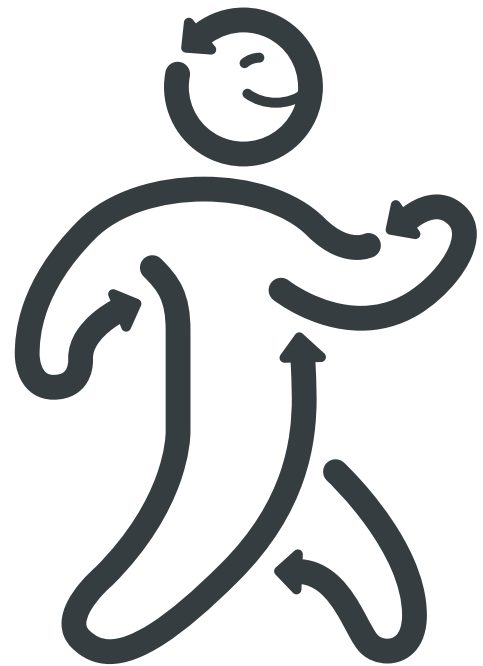
815.813 veículos
(agosto 2015)



1 veículo para cada 2 habitantes

Fonte: CAT/EPTC, DETRAN/RS IBGE

OBJETIVO



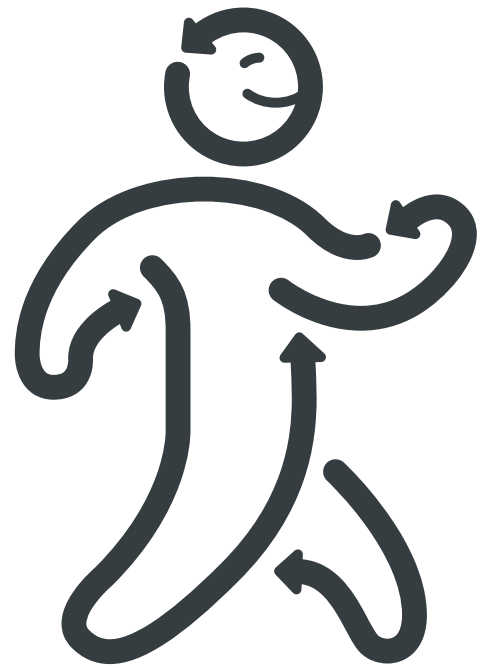
VIDA
NO TRÂNSITO

Subsidiar gestores no fortalecimento de políticas de

prevenção de lesões e mortes no trânsito

por meio da qualificação, planejamento, monitoramento, acompanhamento e avaliação das ações.

FOCO DO PROJETO



VIDA
NO TRÂNSITO

Aperfeiçoamento do sistema de informações

Intervenções focadas nos fatores de risco de ordem comportamental ou grupo de vítimas prioritários:

Álcool e direção

Velocidade excessiva ou inadequada

Fatores de risco ou grupos de vítimas prioritários definidos pelo Município

Atendimento às vítimas

COMPROMISSOS PÚBLICOS

An illustration of a city street scene. A blue bus with yellow wheels is driving on a dark road. On the sidewalk, several stylized figures of people are walking in different directions. The background is a light blue sky with white clouds.

**Comissão de Gestão da
Informação - 2011**

**Criação do Comitê Gestor
Intersectorial**

Decreto Municipal 19.062 de junho 2015

**Divulgação da análise de
acidentes locais**

Boletim 2012 - 2014

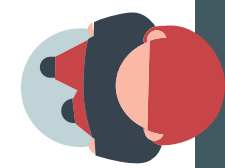
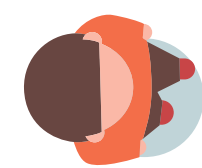
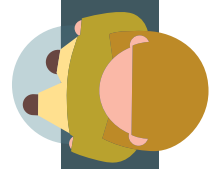
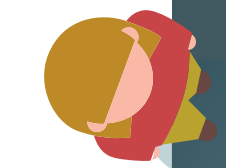
**Programas e Projetos
intersectoriais baseados na
análise da informação local**



BOLETIM EPIDEMIOLÓGICO

ANÁLISES E RESULTADOS

2012-2014



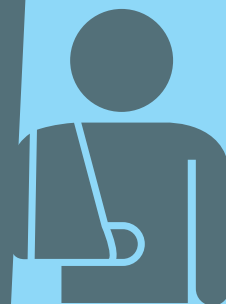
ACIDENTES DE TRÂNSITO

Vias Municipais Porto Alegre
2012-2014

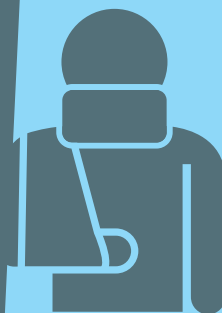
64.940 acidentes de trânsito

21.836 acidentes com vítimas

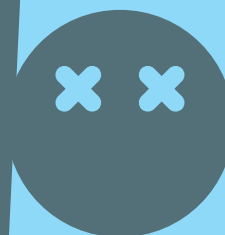
363 acidentes com mortes



23.636
Feridos leves
88,60%



2.673
Feridos graves
10%



373
Mortes
1,40%


MORTES EM ACIDENTES DE TRÂNSITO

2012-2014

21 

72 

127 

146 

Local de residência da vítima

82%
Porto Alegre

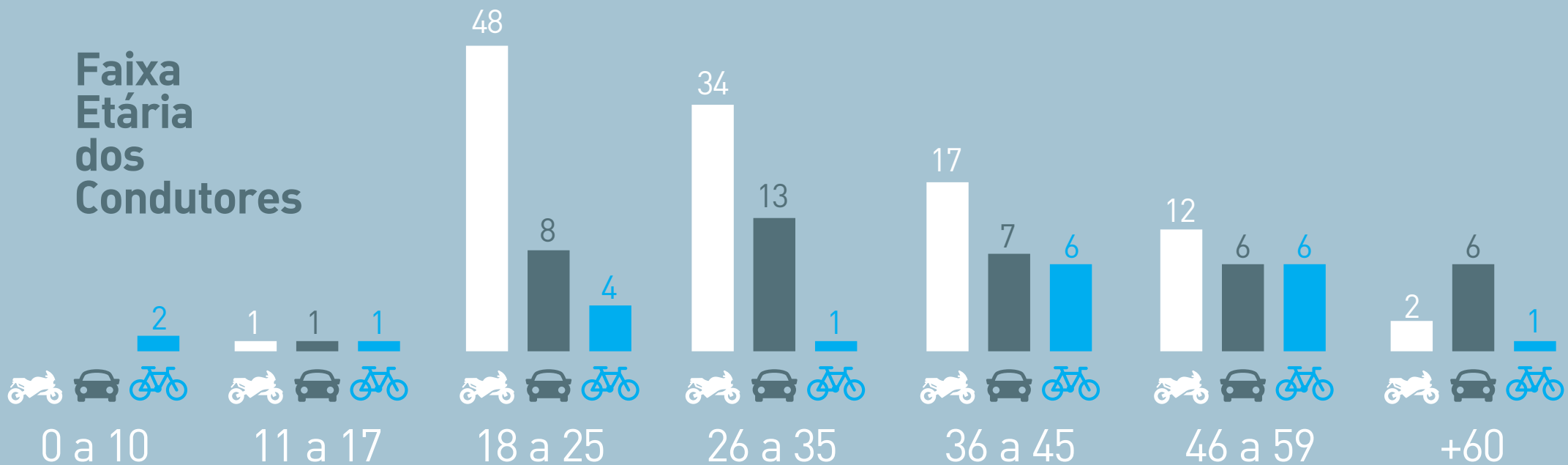
14%
Região
Metropolitana

4%
Outras regiões

MORTES EM ACIDENTES DE TRÂNSITO

2012-2014

VÍTIMA - CONDUTOR



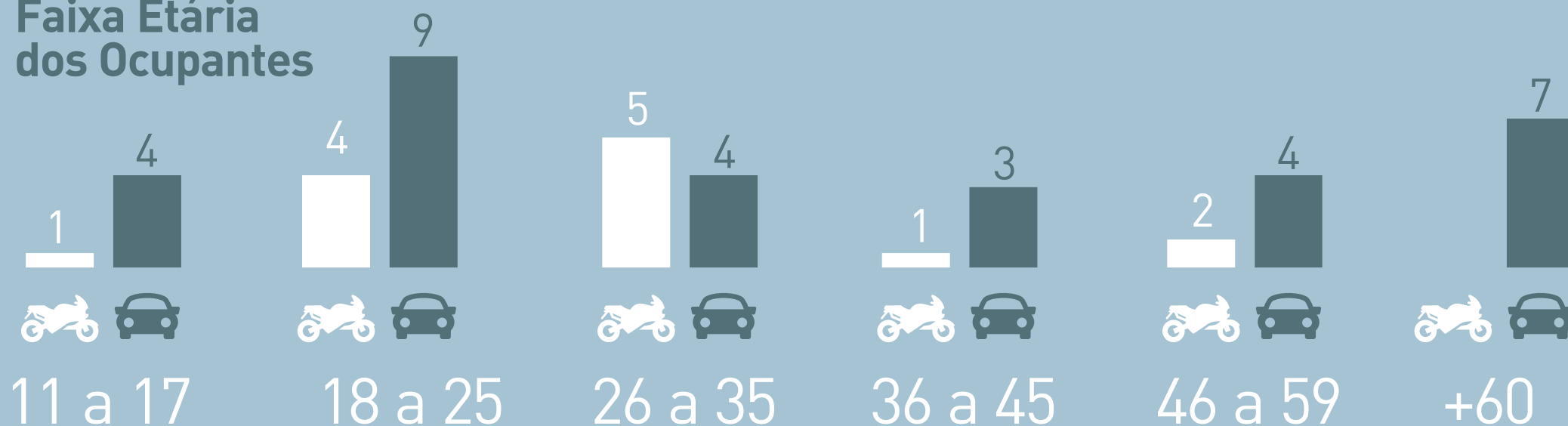
MORTES EM ACIDENTES DE TRÂNSITO

2012-2014

VÍTIMA - OCUPANTE



Faixa Etária dos Ocupantes



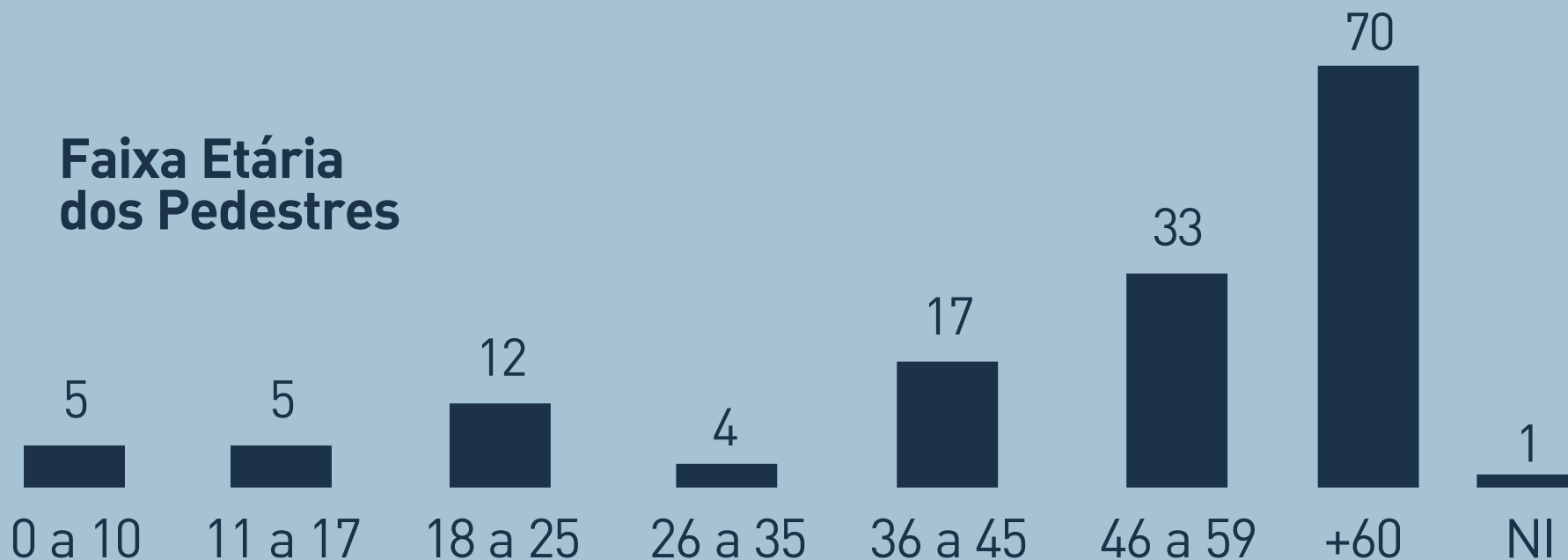
MORTES EM ACIDENTES DE TRÂNSITO

2012-2014

VÍTIMA - PEDESTRE



Faixa Etária dos Pedestres



RESULTADOS DA ANÁLISE DE ACIDENTES

2012-2014

FATORES E CONDUTAS DE RISCO



RESULTADOS DA ANÁLISE DE ACIDENTES

2012-2014

Agravantes de lesões

1

Objetos
laterais
à via

2

Cinto de
segurança

3

Capacete

1

Condutor
de veículo
leve

2

Condutor
de moto

3

Pedestre

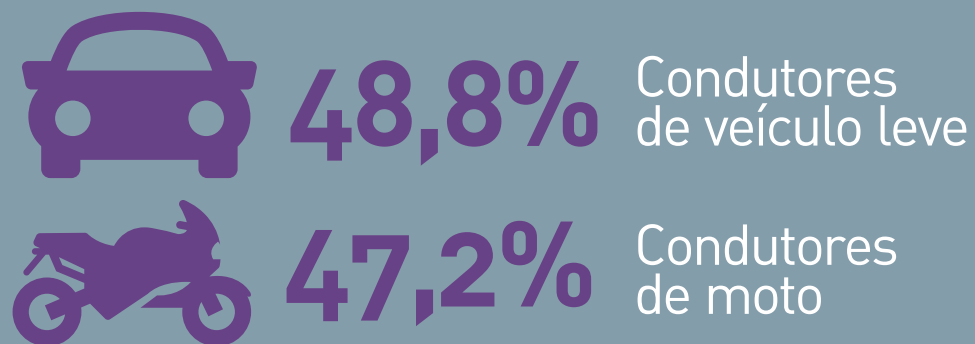
Usuários contributivos

RESULTADOS DA ANÁLISE DE ACIDENTES

2012-2014

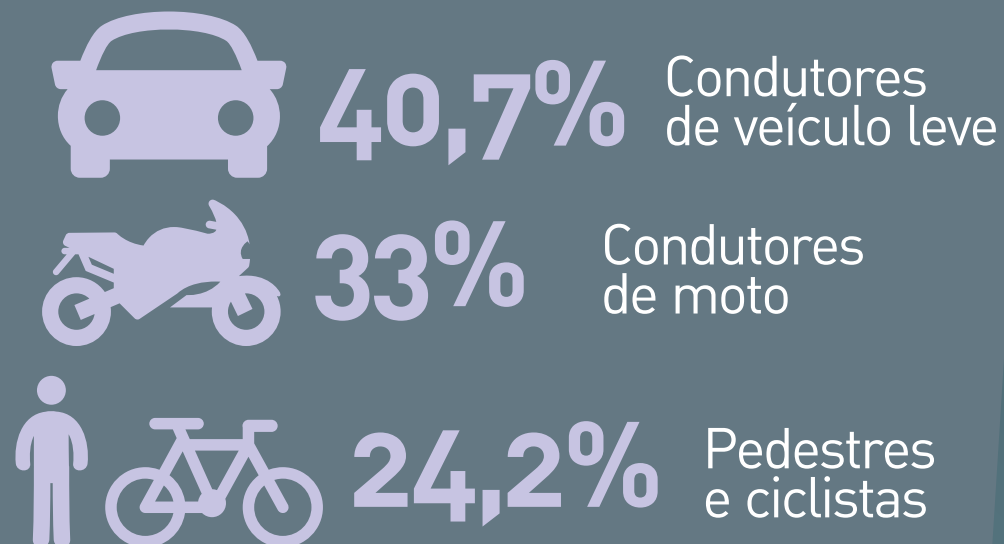
VELOCIDADE

Acidentes de finais de semana
Período da noite e madrugada
Principais envolvidos:



ÁLCOOL

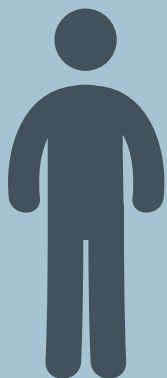
Acidentes de finais de semana
Período da noite e madrugada
Principais envolvidos:



RESULTADOS DA ANÁLISE DE ACIDENTES

2012-2014

Usuários Contributivos: **Comportamentos de risco:**



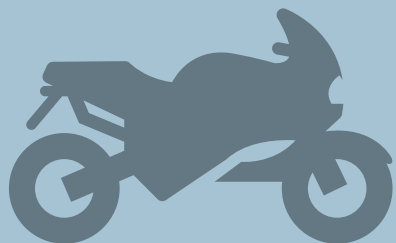
Pedestre

1. Transitar sem atenção
2. Transitar em local impróprio
3. **Uso de álcool**



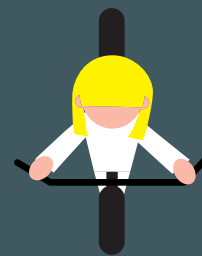
Condutor de auto

1. Velocidade
2. **Uso de álcool + direção**
3. Não habilitado



Condutor de moto

1. Velocidade
2. Não habilitado
3. **Uso de álcool + direção**



PREFEITURA PORTO ALEGRE

