

Fórum das Instituições de Ensino Superior – IES  
4º Distrito: Sociedade, Inovação e Desenvolvimento

# Transformações no padrão de habitação do 4º Distrito de Porto Alegre

Discente: Pedro Toscan Pittelkow Contassot  
(Geografia - UFRGS)

Orientadora: Prof<sup>a</sup> Dra. Tânia Marques Strohaecker

Porto Alegre, 2015

# Contextualização do tema

- ◎ Se encontra no cruzamento da área central e municípios da Região Metropolitana;
- ◎ Grande potencial de acessibilidade: proximidade das rodovias BR-116, BR-290 e BR-448);
- ◎ Proximidade do Aeroporto Internacional Salgado Filho e da orla norte do Lago Guaíba;
- ◎ Área campeã de recursos públicos no período 2006-2011, recebendo R\$ 40 milhões.

# Recorte e localização



Perímetro do PIEC e Arena do Grêmio: empreendimentos residenciais, área de parque (Mascarenhas de Moraes), rodovia de acesso (BR-448), conexão com Terceira Perimetral e Aeroporto;

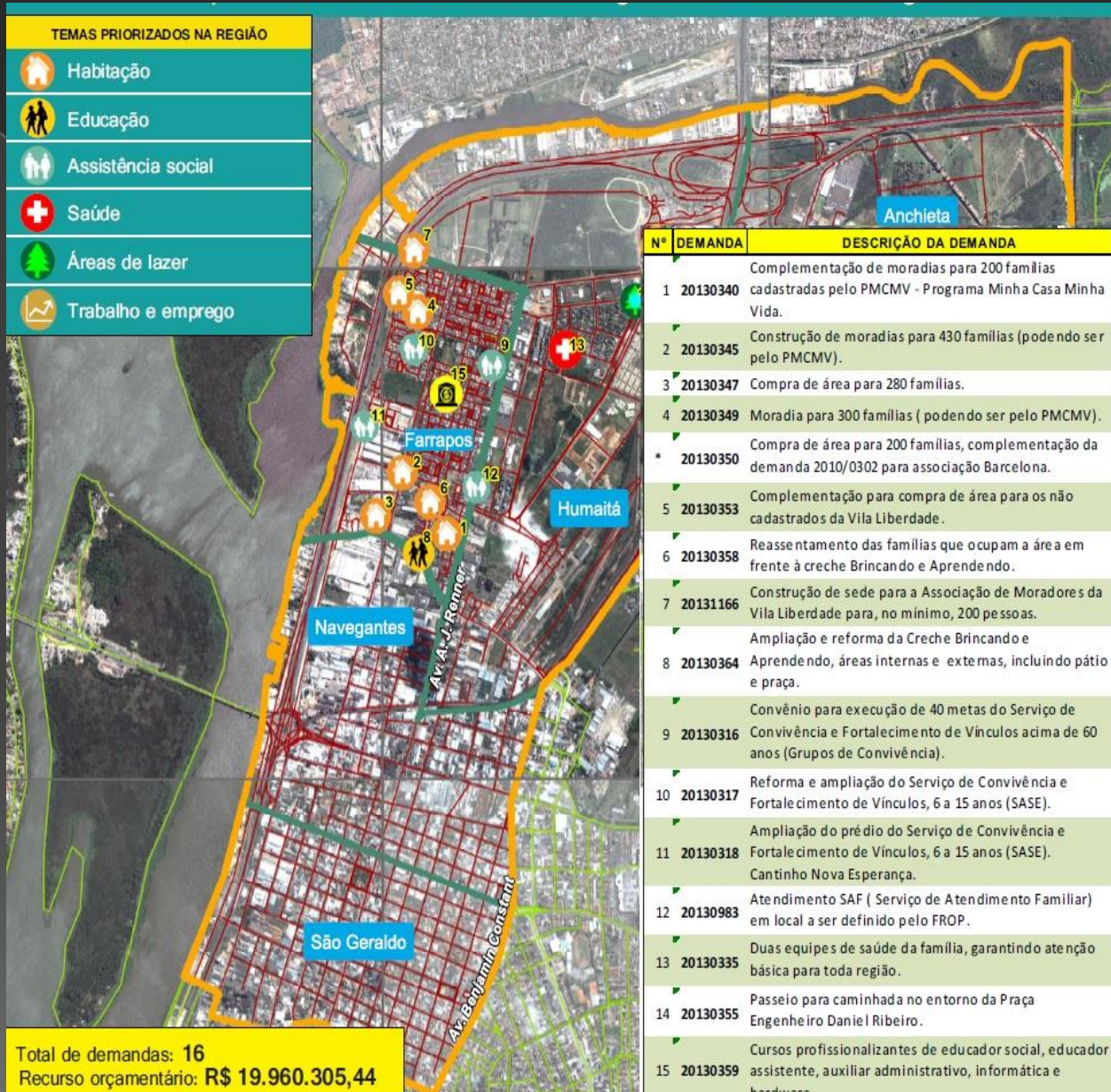
Perímetro de transição: entrada da cidade (BR-290), ponte do Guaíba (Travessia Régis Bittencourt), presença da Igreja Nossa Senhora dos Navegantes e reconexão com a orla;

Perímetro preferencial: revitalização urbana e reconversão econômica, inventário de edificações subutilizadas, discussão de resíduos sólidos e reciclagem, presença de patrimônio cultural.

Localização do 4º Distrito de Porto Alegre com suas principais referências  
Fonte: PMPA/SPM.

# Objetivos

- ◎ Analisar as modificações no padrão de habitação do 4º Distrito, nos últimos 20 anos, e compreender se estas direcionam a área para um processo de expulsão dos moradores mais antigos;
- ◎ Caracterizar a área quanto à sua formação socioespacial e sua configuração atual.



Demandas da região Humaitá/Navegantes no biênio 2013-2014 para o Orçamento Participativo

Fonte: ObservaPOA

# Marco teórico e procedimentos

Objetivo Específico	Fundamentação teórica	Procedimentos	Produtos
<b>1 - Caracterizar sucintamente a área de estudo quanto à sua formação socioespacial</b>	Souza e Müller (1997); Castello (1998).	Levantamento de dados secundários	Propor fases de urbanização --- Produção textual --- Tabelas e gráficos
<b>2 - Caracterizar a área de estudo no período de 1990-2014</b>	Strohaecker (1995); Tifton (2012); Miranda (2013).	Levantamento de dados secundários --- Obtenção de dados primários (saídas a campo e análise imagens Google)	Mapas síntese de padrões de uso do solo --- Produção textual --- Tabelas e gráficos
<b>3 - Relacionar a verticalização em curso com o processo de modificação do padrão habitacional</b>	Ramires (1998); PDDUA (2010).	Análise do Plano Diretor de Porto Alegre	Fotografias de padrões de tipologias habitacionais (antigas e atuais) --- Produção textual
<b>4 - Compreender o papel dos principais agentes públicos e privados na produção da habitação, associando-os ao conceito de gentrificação</b>	Glass (1964); Zukin (1987); Furtado (2011); Vasconcellos (2013); Sposito (2013); Harvey (1980); Carlos (2013).	Referências bibliográficas --- Análise do Plano Diretor de Desenvolvimento Urbano (PDDU, 1979) e do Plano Diretor de Desenvolvimento Urbano e Ambiental (PDDUA, 1999 e 2010)	Indicar as principais iniciativas do Estado e dos promotores imobiliários na questão da moradia --- Produção textual

# Periodização

- ◎ Antecedentes (Século XIX –1940);
- ◎ Industrialização (1940 –1970);
- ◎ Abandono (1970 –1990);
- ◎ Novos projetos (1990 – atual);

# Industrialização (1940 – 1970)

- ◎ A industrialização passa a substituir fortemente a manufatura a partir da 2ª Guerra Mundial;
- ◎ Abertura da Avenida Farrapos em 1940;
- ◎ Lançamento do Plano Diretor de 1959, que definiu a região como área industrial;
- ◎ Surgimento dos primeiros aglomerados de habitações irregulares;
- ◎ Tentativas de financiamento através do Sistema Financeiro da Habitação (SFH).

# Abandono (1970 – 1990)

- ◎ Expansão do transporte urbano rodoviário induziu a suburbanização;
- ◎ Encarecimento do preço do solo estimulou a migração industrial;
- ◎ Legislação de zoneamento restritiva tornou a área monofuncional.

# Novos projetos (1990 – atual)

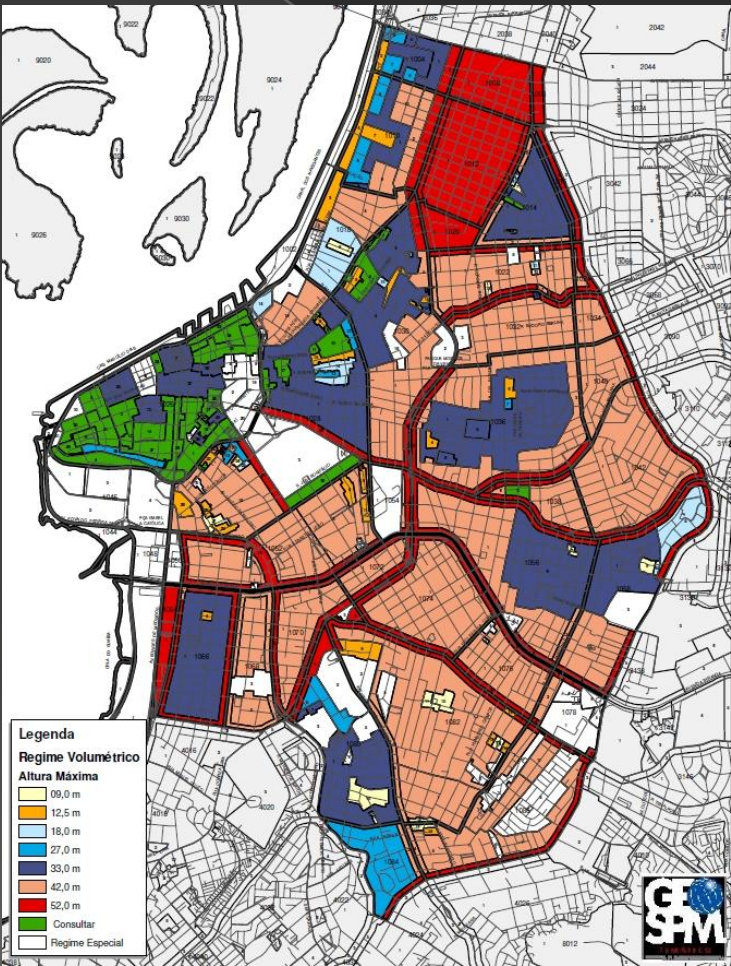
- ⦿ Conduto Forçado Álvaro Chaves;
- ⦿ Projeto Integrado Entrada da Cidade – PIEC;
- ⦿ Prolongamento da Rua Voluntários da Pátria;
- ⦿ Duplicação da Rua Dona Teodora;
- ⦿ Construção do Viaduto Leonel Brizola;
- ⦿ Recuperação dos acessos com a orla pelos eixos Cairú, São Pedro e Cândio Gomes;
- ⦿ Construção da BR-448;
- ⦿ Nova Ponte do Guaíba;
- ⦿ Edifícios da Incorporadora Rossi nos bairros Humaitá e São Geraldo, da Construtora Cádiz no bairro São Geraldo, da Incorporadora Espaço Novo no bairro Navegantes.

- ◎ Novas reivindicações dos moradores de estratos sociais mais elevados (Projeto Humaitá-Navegantes);
- ◎ Inauguração do *shopping* DC Navegantes em 1995;
- ◎ Início da arrecadação de imóveis ociosos na região;
- ◎ Construção da Arena do Grêmio.

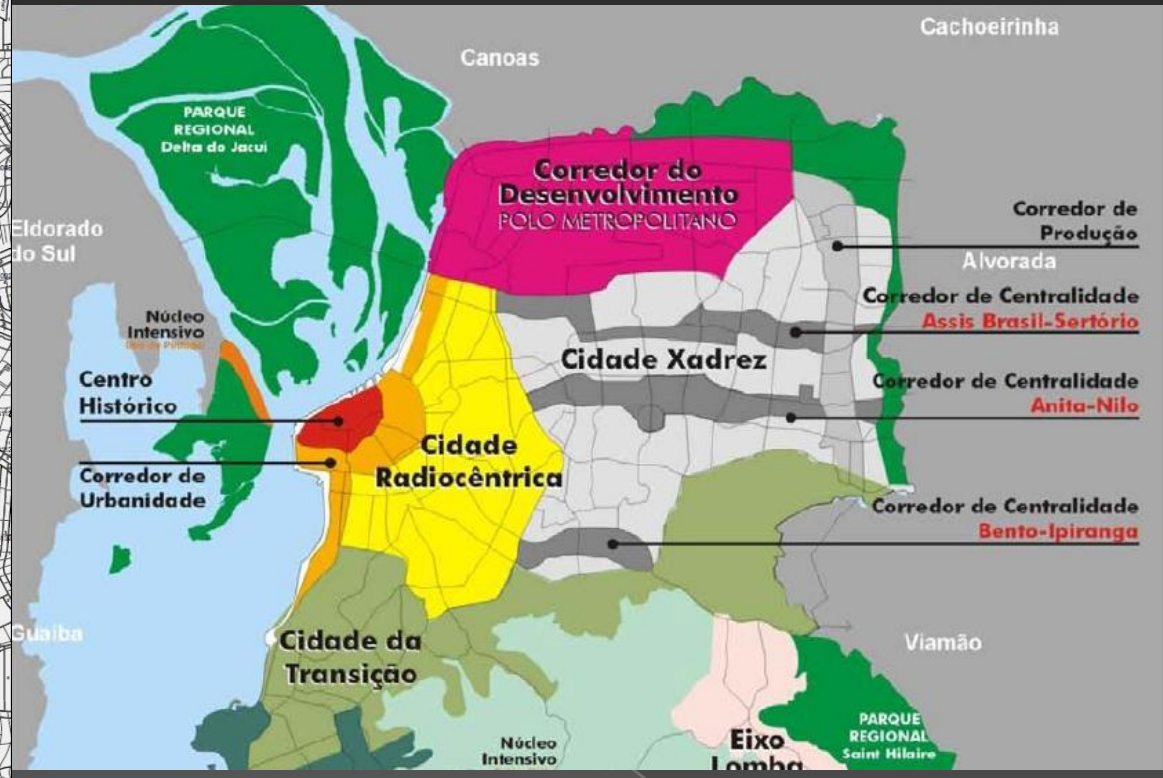


Antiga fábrica da Companhia Fiação e Tecidos Porto Alegre – Fiaterci, após projeto de revitalização com manutenção da fachada original (transformada em lojas) e torres residenciais (ao fundo), entre as Avenidas Voluntários da Pátria e São Pedro

Fonte: Pedro Toscan, 2014



Regimes volumétricos e limite máximo de altura em Porto Alegre  
 Fonte: PDDUA



Macrozonas de planejamento: 4º Distrito integra o Corredor de Urbanidade e o Corredor de Desenvolvimento  
 Fonte: PDDUA

# Considerações e perspectivas

- ◎ O Plano Diretor de 1959 tornou a área monofuncional e pouco dinâmica – a década de 1970 levou o 4º Distrito ao abandono;
- ◎ Estratégias: valorizar os espaços públicos, investir em habitação de interesse social, em produção cultural, na recuperação dos marcos identitários;
- ◎ A renovação urbana deve desconstruir o estigma de “local de passagem”, tornando-o parte integrante do todo: um lugar.

# Referências

- ◎ CONTASSOT, P.T. P. Transformações no padrão de habitação do 4º Distrito de Porto Alegre. Monografia (Graduação em Geografia) - Instituto de Geociências, Universidade Federal do Rio Grande do Sul. Porto Alegre: 2014, 101 p.
- ◎ Disponível em: <http://www.lume.ufrgs.br/handle/10183/114634>

CASTELLO, L. **Há lugar para o lugar na cidade do século XXI?** Revista virtual Arqtexto. N° 5. Porto Alegre: 2004.

PREFEITURA MUNICIPAL DE PORTO ALEGRE. **Departamento de Esgotos Pluviais - Conduto Álvaro Chaves.** Disponível em: <[http://www2.portoalegre.rs.gov.br/dep/default.php?reg=1&p\\_secao=89](http://www2.portoalegre.rs.gov.br/dep/default.php?reg=1&p_secao=89)> Acesso em: 15 de Outubro de 2014

PREFEITURA MUNICIPAL DE PORTO ALEGRE. **Plano Diretor de Desenvolvimento Urbano Ambiental.** Porto Alegre, 2010.

PREFEITURA MUNICIPAL DE PORTO ALEGRE. **Plano Municipal de Habitação de Interesse Social,** 2009.

REVISTA PENSEIMÓVEIS. **4º Distrito: Área histórica da cidade retoma vocação de ser um “Caminho Novo”.** Disponível em: <<http://revista.penseimoveis.com.br/noticia/2011/04/4-distrito-area-historica-da-cidade-retoma-vocacao-de-ser-um-caminho-novo-3276322.html>> Acesso em: 15 de Junho de 2014.

TITTON, C. P. **Reestruturação produtiva e regeneração urbana: o caso do IV Distrito de Porto Alegre.** 2012. 314 p. Dissertação (Mestrado em Arquitetura e Urbanismo). Universidade Presbiteriana Mackenzie. São Paulo. 2012.