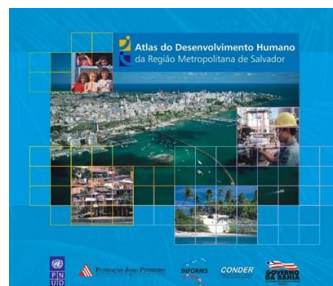
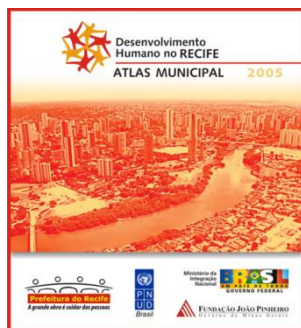
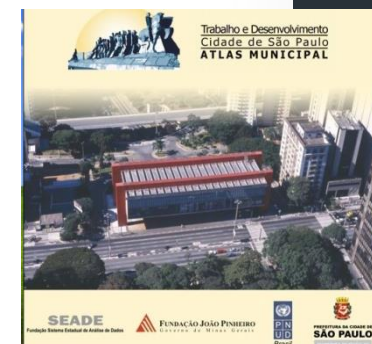
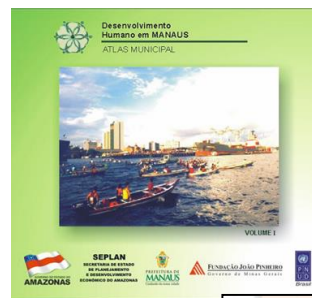
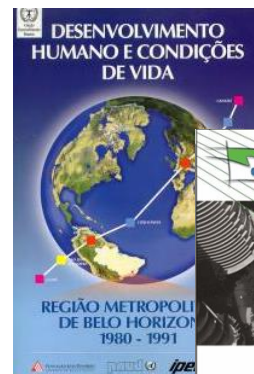


# A divisão do espaço metropolitano no Atlas de desenvolvimento humano

# Linhas de pesquisa em Desenvolvimento Humano

Parcerias: PNUD / IPEA / FJP

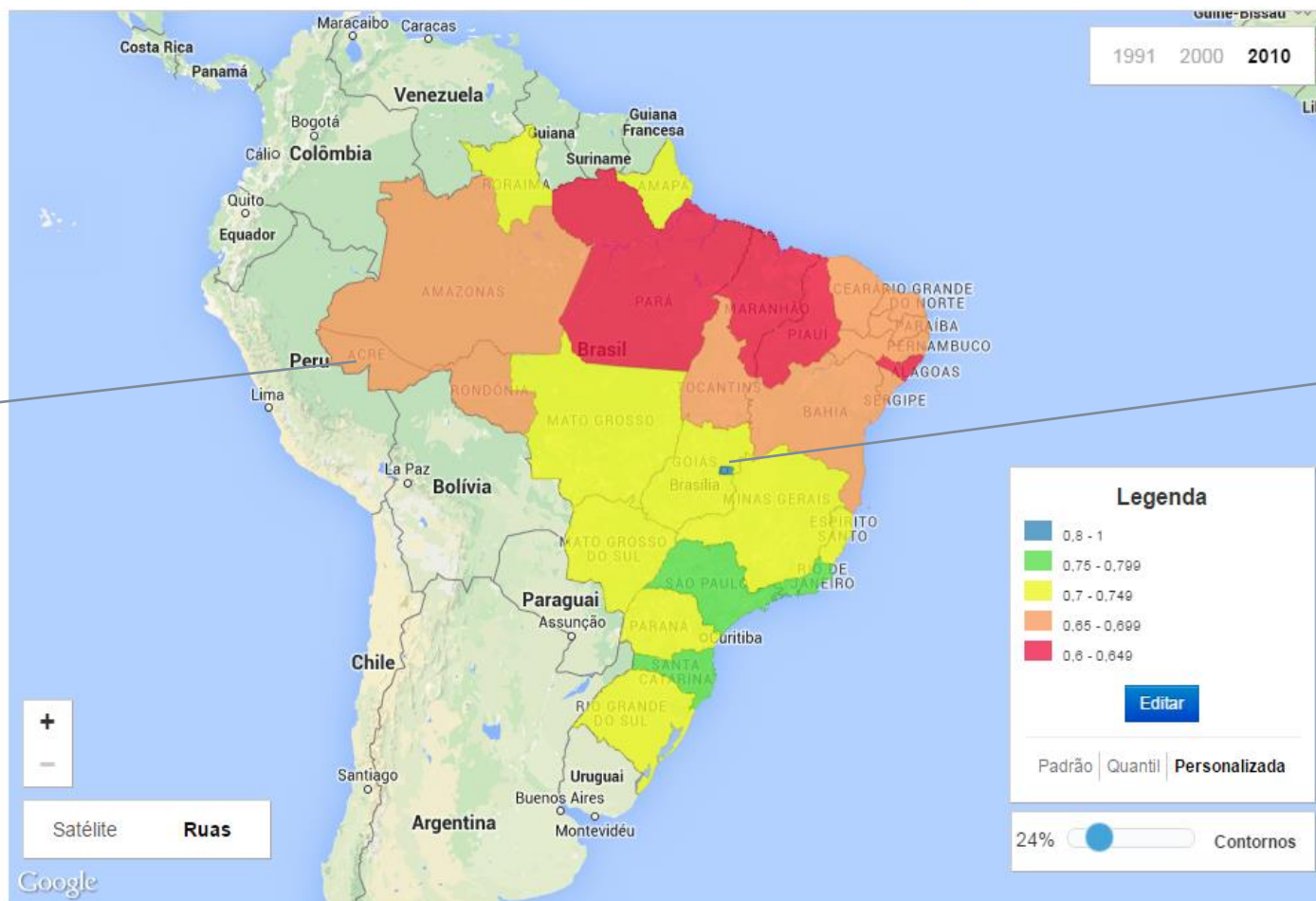
Apoio: parceiros regionais



# O IDHM é uma média

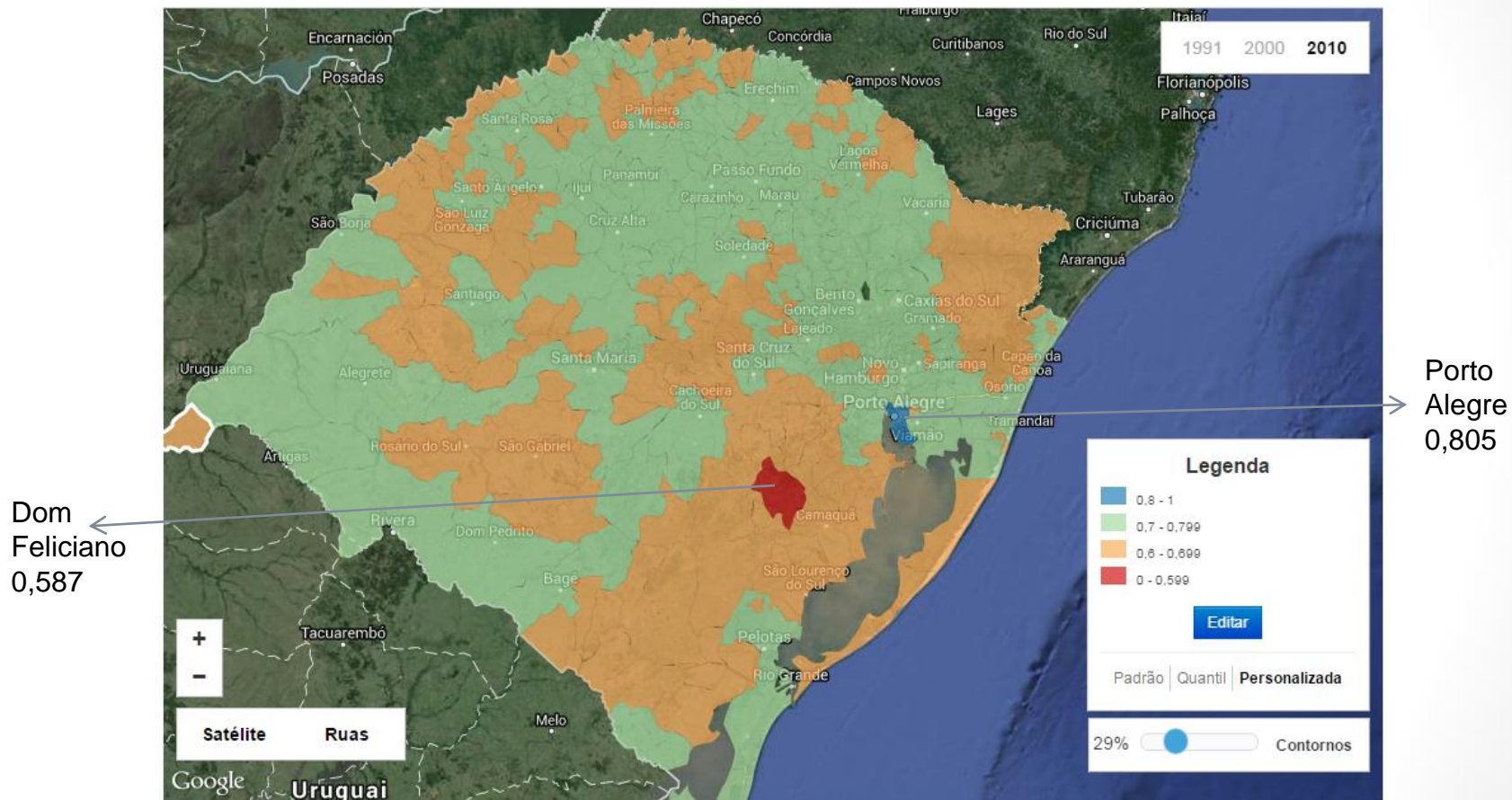
Mapa / Estado

Índice de Desenvolvimento Humano Municipal



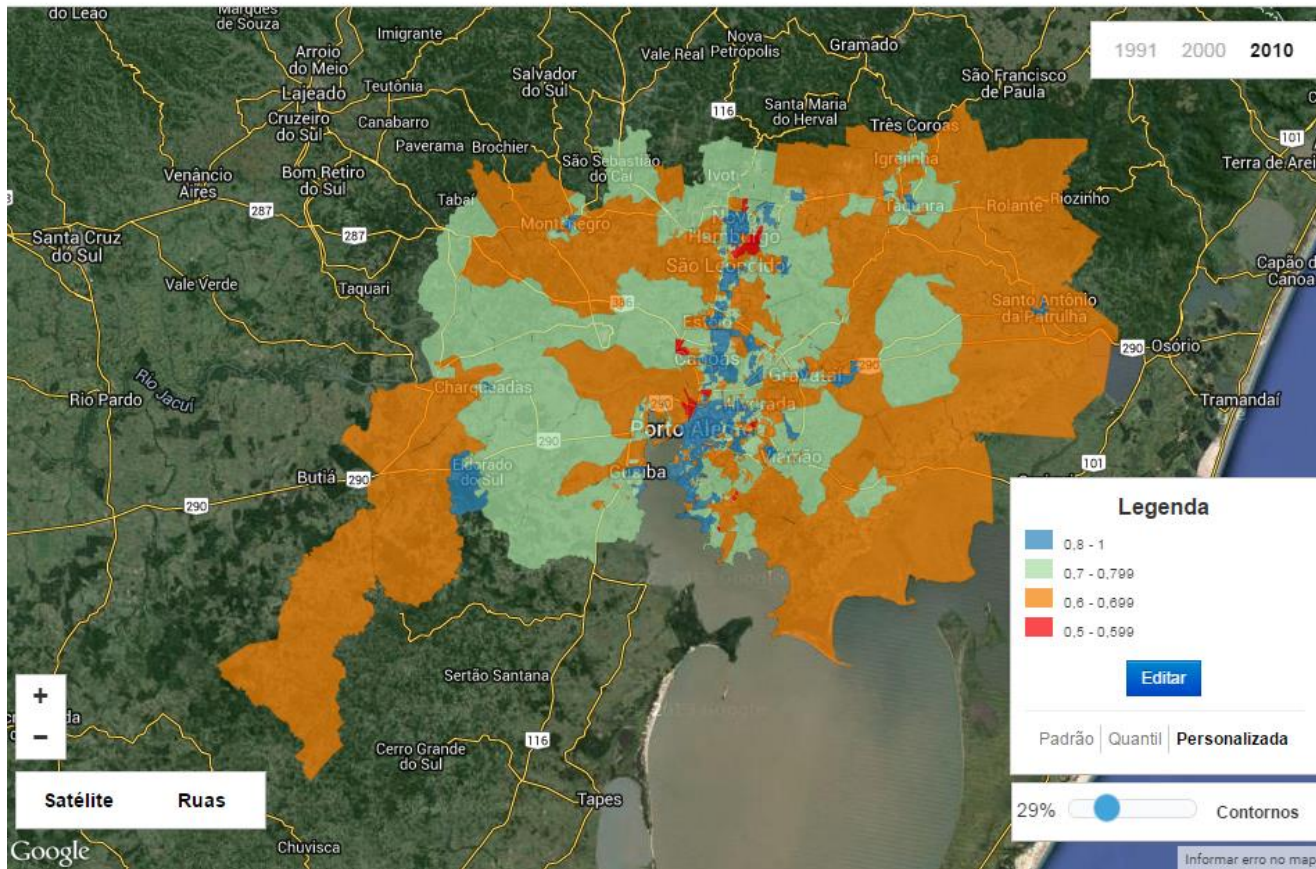
# O IDHM dos estados também é uma média

Mapa / Município  
Índice de Desenvolvimento Humano Municipal



# ... assim como o IDHM dos municípios e/ou outras aglomerações urbanas

Mapa / UDH  
Índice de Desenvolvimento Humano Municipal



Maior = 0,958  
Menor = 0,593

# Níveis Espaciais dos índices e indicadores - comparabilidade temporal e espacial -

- Brasil, Estados e Municípios: reproduz-se a malha municipal de 2010 em 2000 e 1991
- 16 Regiões Metropolitanas: (+4 em maio)  
reproduz-se a malha espacial de 2010 em 2000
  - ➔ Regionais
  - ➔ UDHs Unidades de Desenvolvimento Humano

# A divisão intramunicipal

- Criação das Unidades de desenvolvimento humano (UDH)

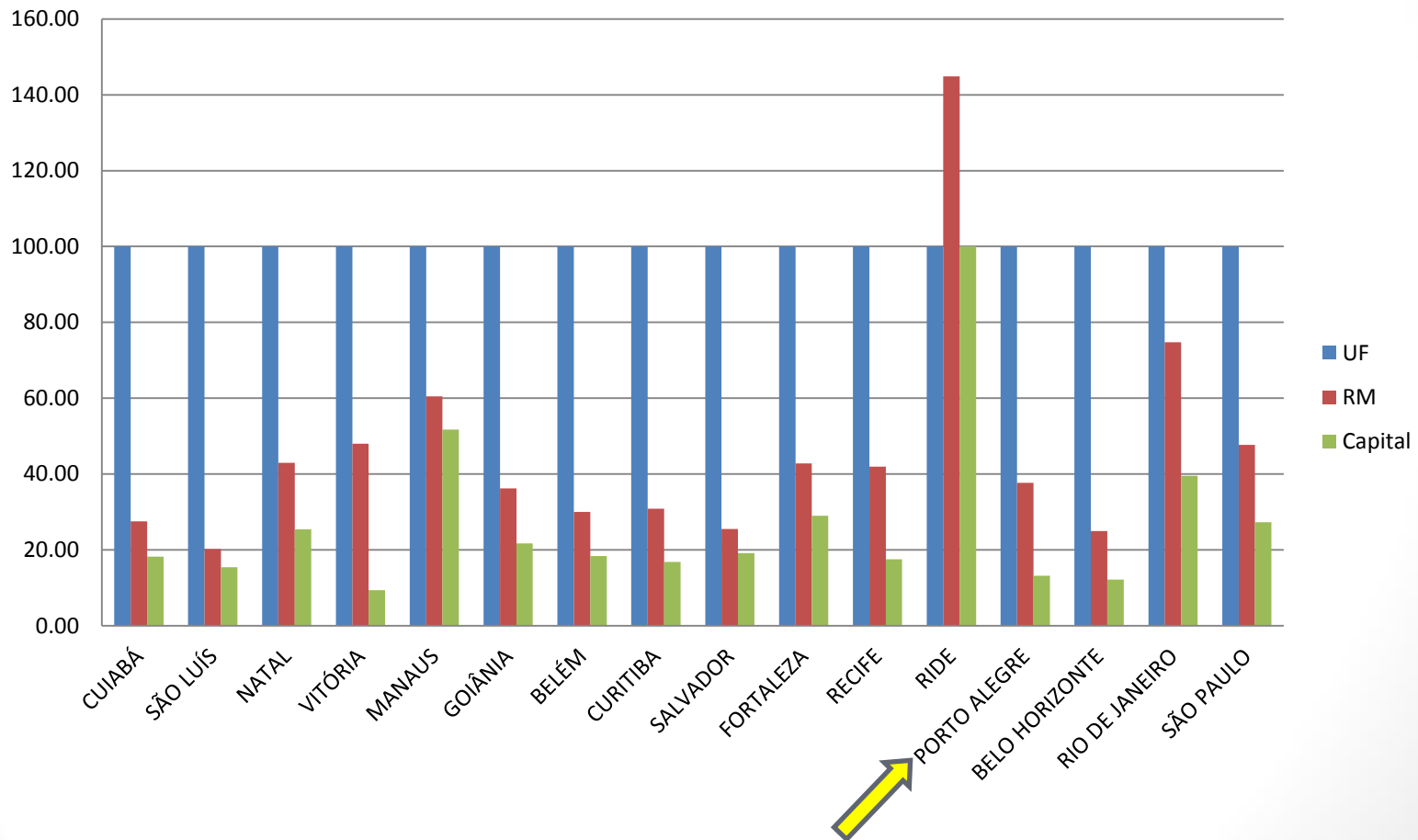
# Por que dividir o município em UDHs?

- Os indicadores municipais mostram as desigualdades e carências dentro do município, mas não permitem localizá-las espacialmente
- Elevado peso da população da região metropolitana na população total do estado (muitos bairros são mais populosos que muitos municípios do estado).



# Peso das RMs na população da UF

População total em 2010  
(UF=100)



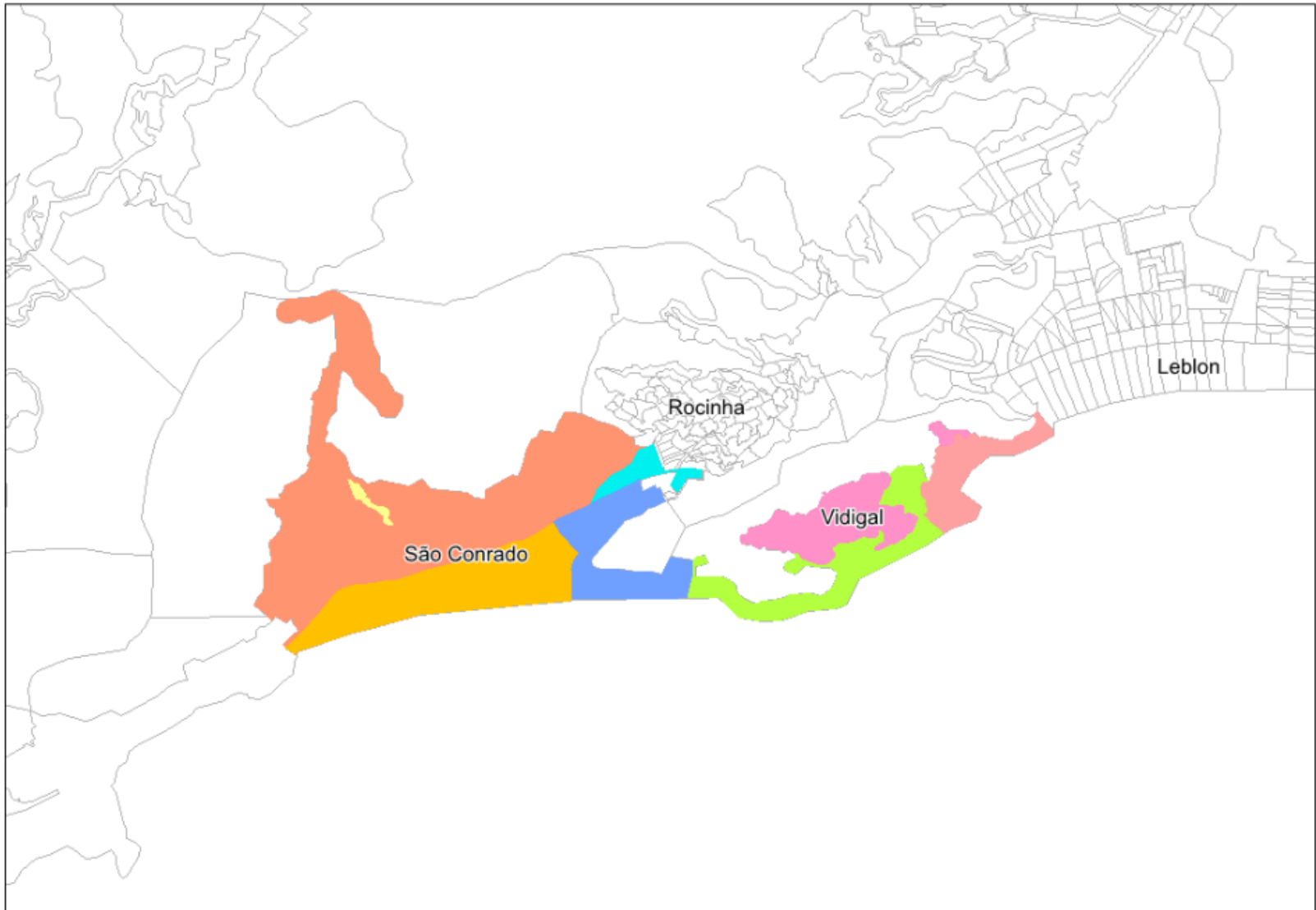
# Por que não utilizar as áreas de ponderação do IBGE?

- Área de ponderação é a menor unidade geográfica representativa utilizada pelo IBGE para divulgar os dados do Censo.
- O critério do IBGE para a criação destas áreas é pelo agrupamento de setores censitários (baseados na rota do recensador), para calibrar as estimativas obtidas com a amostra.

# Área de ponderação do IBGE



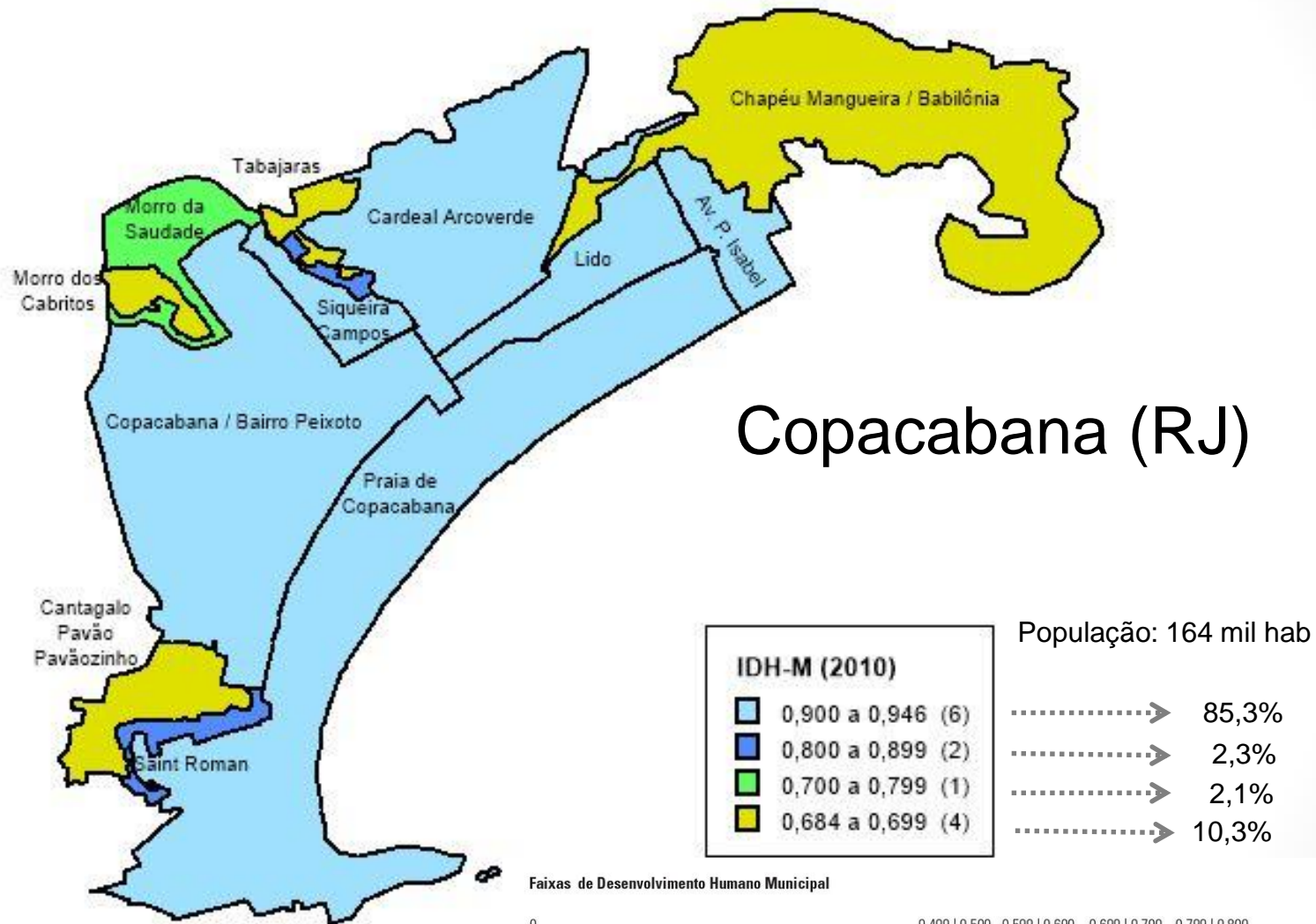
# UDH



# Critérios adotados para delimitação das UDHs

- Agregação de setores censitários
  - Homogeneidade socioeconômica (a partir de variáveis do universo)
  - Representatividade estatística exigida pelo IBGE (400 domicílios amostrados)
  - Áreas amplamente reconhecidas (aproximação de bairros)
  - Áreas contíguas
  
  - Adaptações: Dificuldade de formar áreas contíguas e homogêneas com 400 domicílios amostrados.
- ❖ ***Importância da participação de parceiros locais***

# RESULTADO DA DIVISÃO



# Divisões Intramunicipais da RM de Porto Alegre

Municípios	UDHs	Regionais
<b>Municípios não divisíveis</b>	<b>10</b>	
Igrejinha	2	
Estância Velha	4	
Santo Antônio da Patrulha	4	
Campo Bom	5	
Dois Irmãos	6	
Charqueadas	7	
Portão	8	
Taquara	8	
Parobé	10	
Sapiranga	11	
Triunfo	11	
Eldorado do Sul	13	
Guaíba	14	
Esteio	15	
Montenegro	19	
Cachoeirinha	20	
Alvorada	21	
Sapucaia do Sul	24	
Canoas	29	
Viamão	29	
Novo Hamburgo	34	
São Leopoldo	37	
Gravataí	46	
Porto Alegre	335	17
<b>34</b>	<b>722</b>	<b>17</b>

# RM Porto Alegre

- Apoio regional:
  - FEE - Fundação de Economia e Estatística Siegfried Emanuel Heuser
  - Prefeitura de Porto Alegre
- 722 UDHs
- 17 Regionais
- 34 Municípios (7% dos municípios do Rio Grande do Sul)
- População total da RM de Porto Alegre em 2010: 4.031.688  
(37% da população do Rio Grande do Sul)



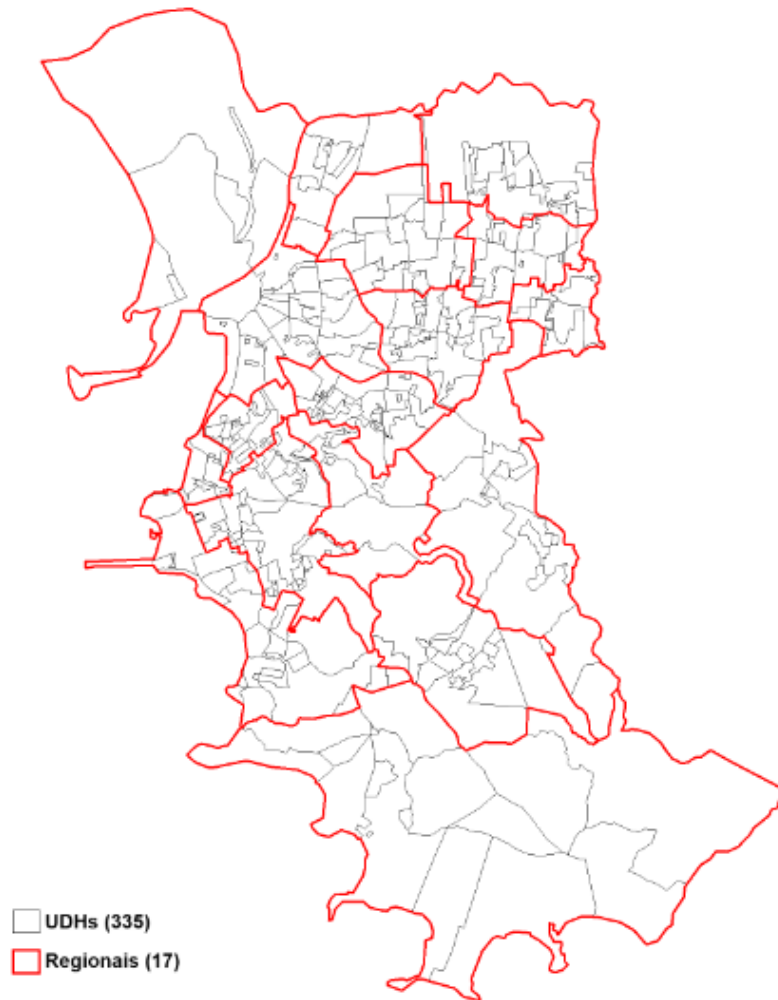
# Unidades de Desenvolvimento Humano – UDHs RMPOA

Divisões espaciais da Região Metropolitana de Porto Alegre



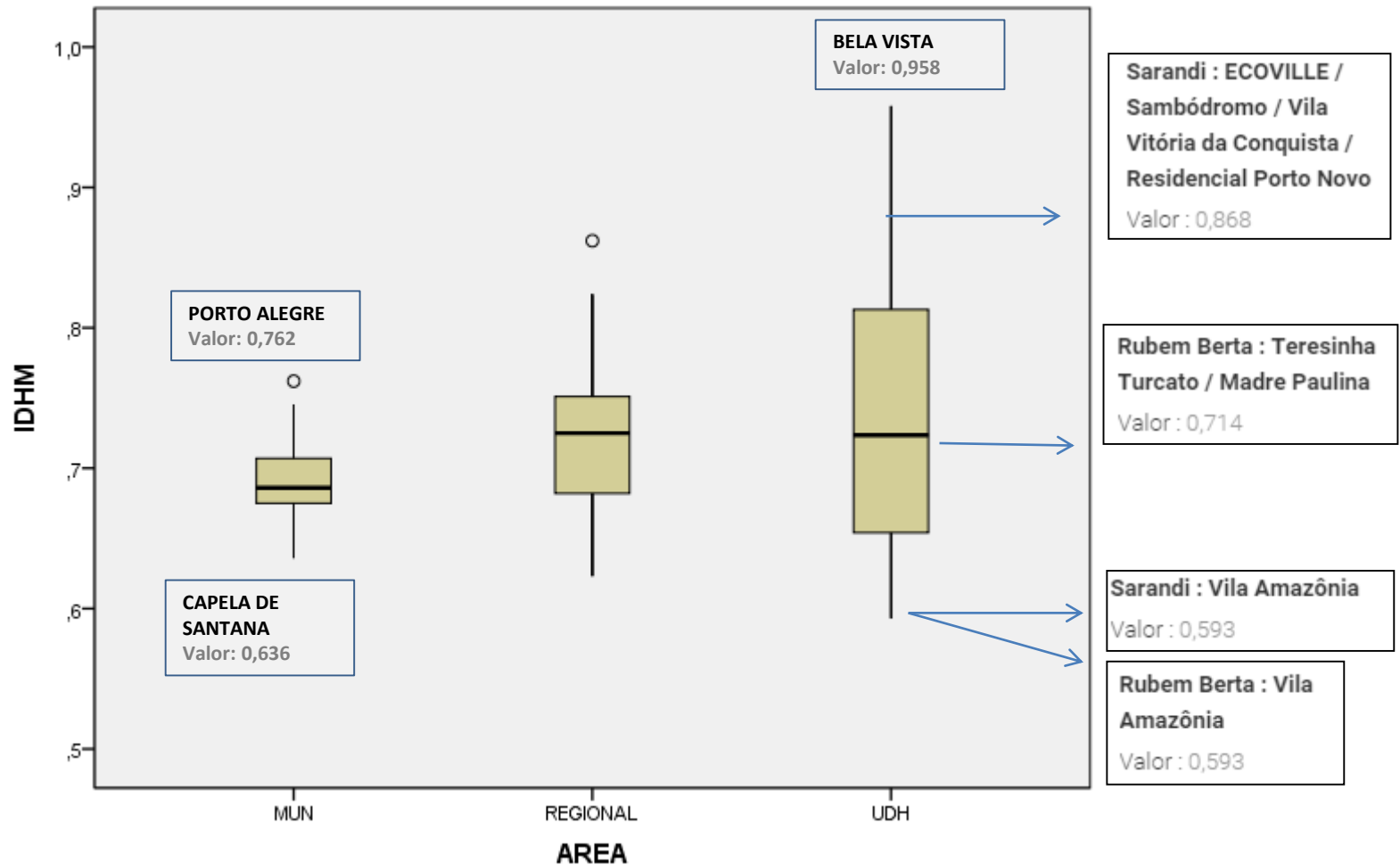
# Unidades de Desenvolvimento Humano – UDHs Porto Alegre

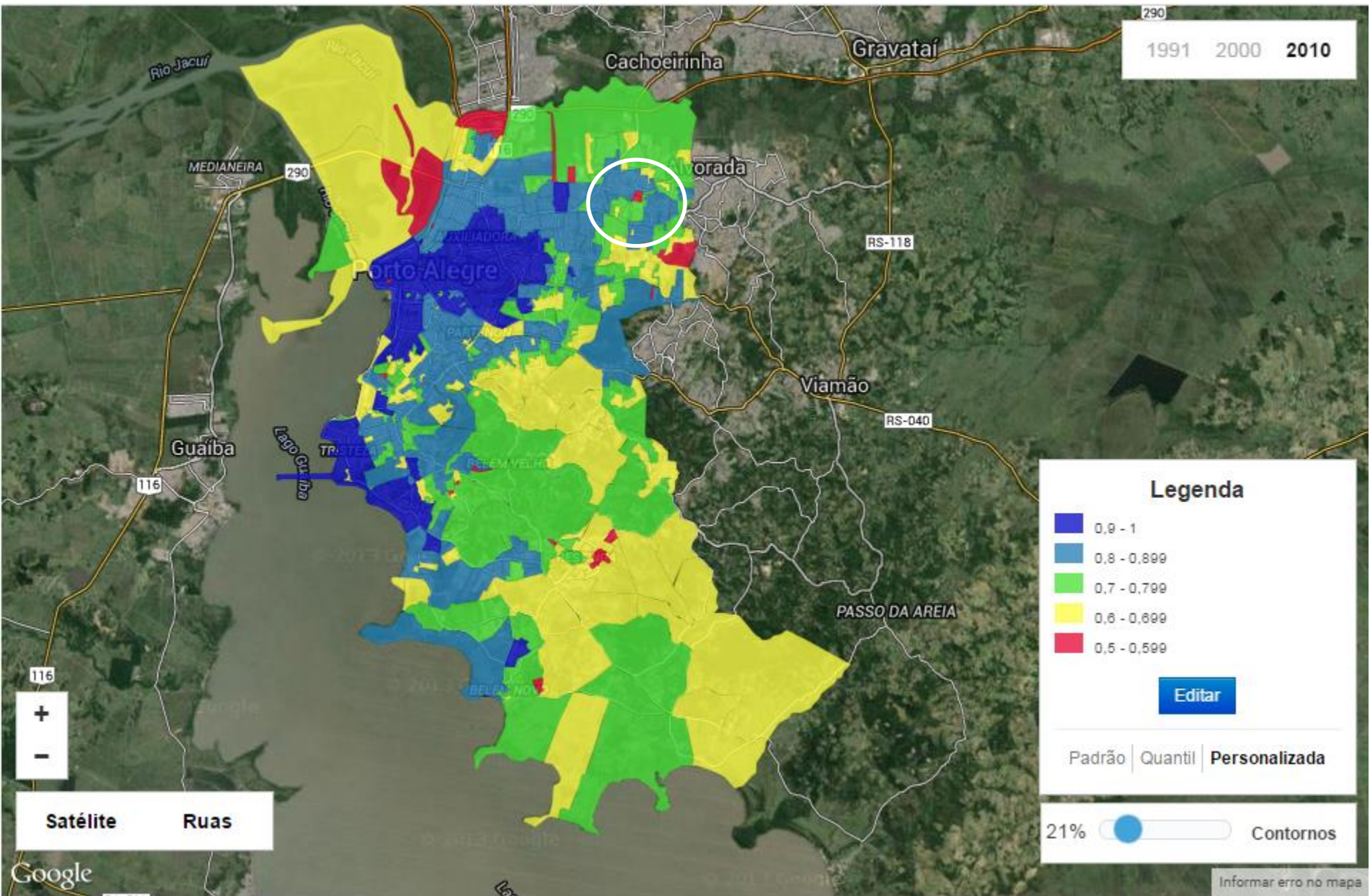
Divisões espaciais do município de Porto Alegre



***Como constatar que a divisão  
atingiu seus objetivos***

# Disparidades em Desenvolvimento Humano RMPOA - 2010





1991 2000 2010

### Legenda

- 0,9 - 1
- 0,8 - 0,899
- 0,7 - 0,799
- 0,6 - 0,699
- 0,5 - 0,599

[Editar](#)

Padrão | Quantil | **Personalizada**

21%  Contornos

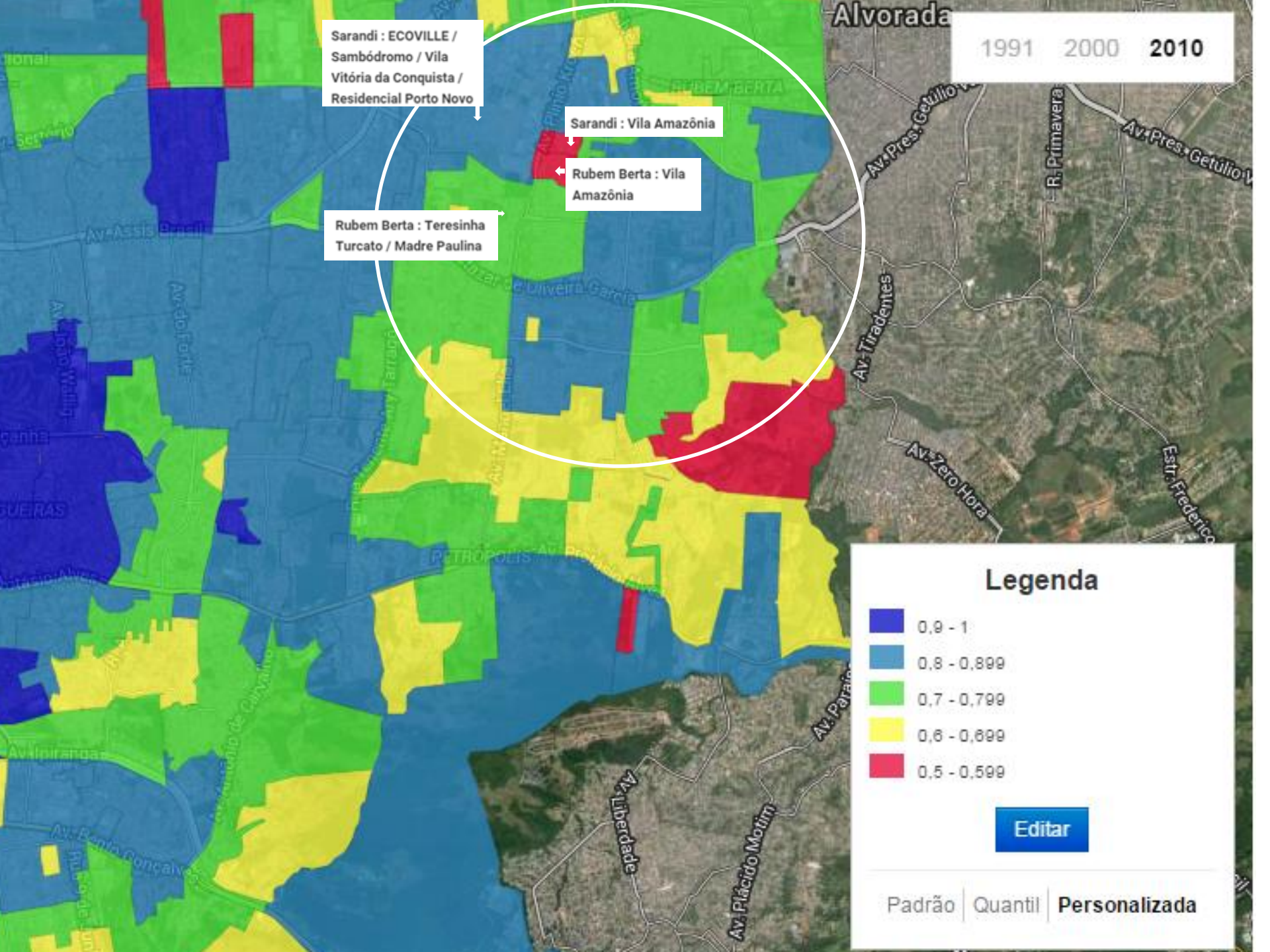
[Informar erro no mapa](#)

Sarandi : ECOVILLE / Sambódromo / Vila Vitória da Conquista / Residencial Porto Novo

Sarandi : Vila Amazônia

Rubem Berta : Vila Amazônia

Rubem Berta : Teresinha Turcato / Madre Paulina



### Legenda

- 0,9 - 1
- 0,8 - 0,899
- 0,7 - 0,799
- 0,6 - 0,699
- 0,5 - 0,599

[Editar](#)

# [www.atlasbrasil.org.br](http://www.atlasbrasil.org.br)



*Empoderando vidas.  
Fortalecendo nações.*

