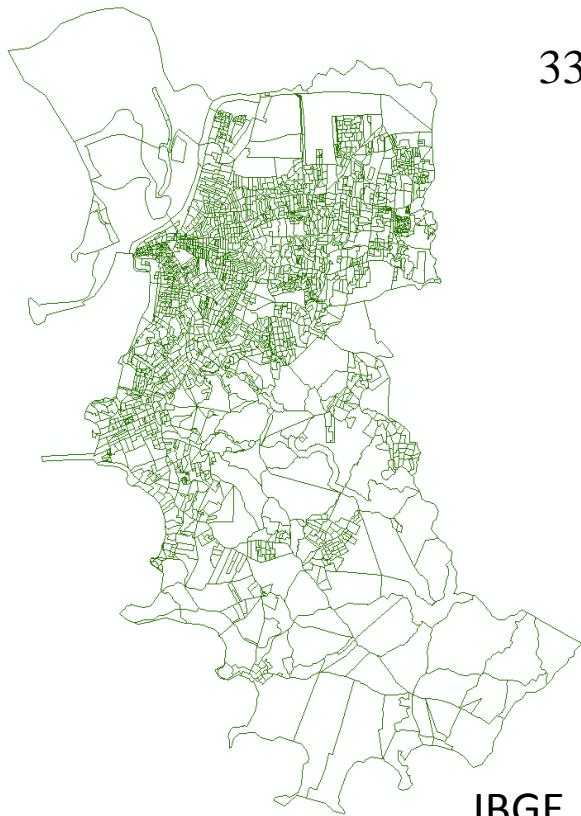


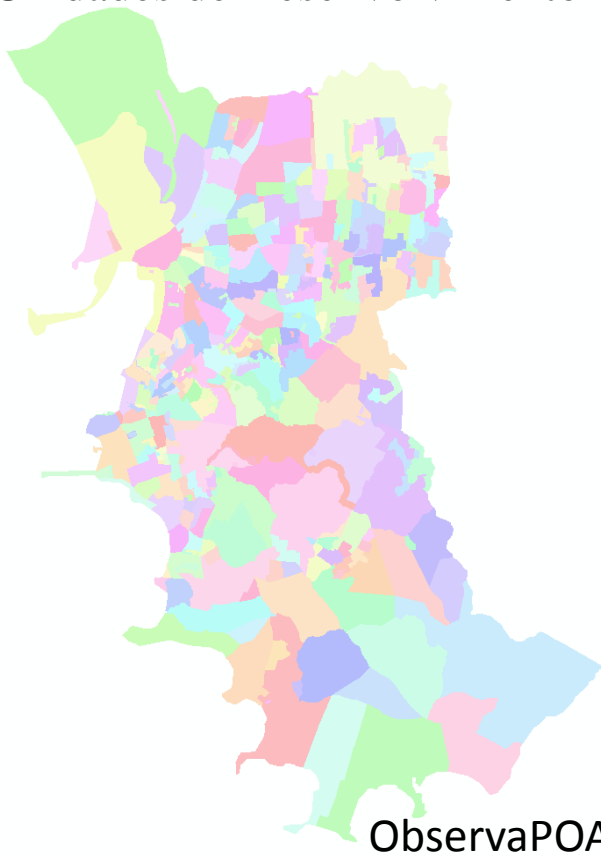
Desenvolvimento Humano das Regiões do Orçamento Participativo



2.433 Setores Censitários



335 Unidades de Desenvolvimento Humano (UDHs)



83 Bairros do OP



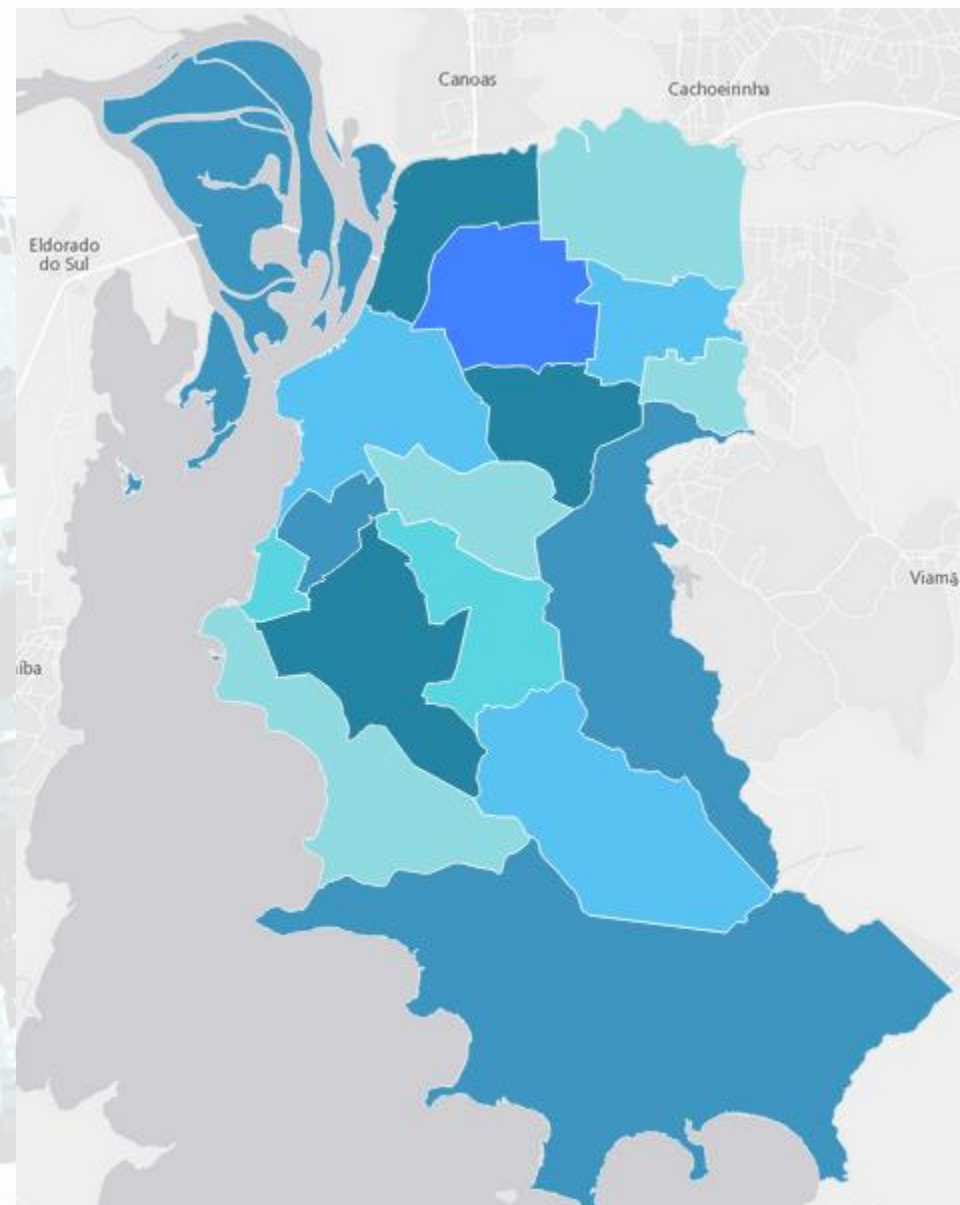


IBGE/ObservaPOA



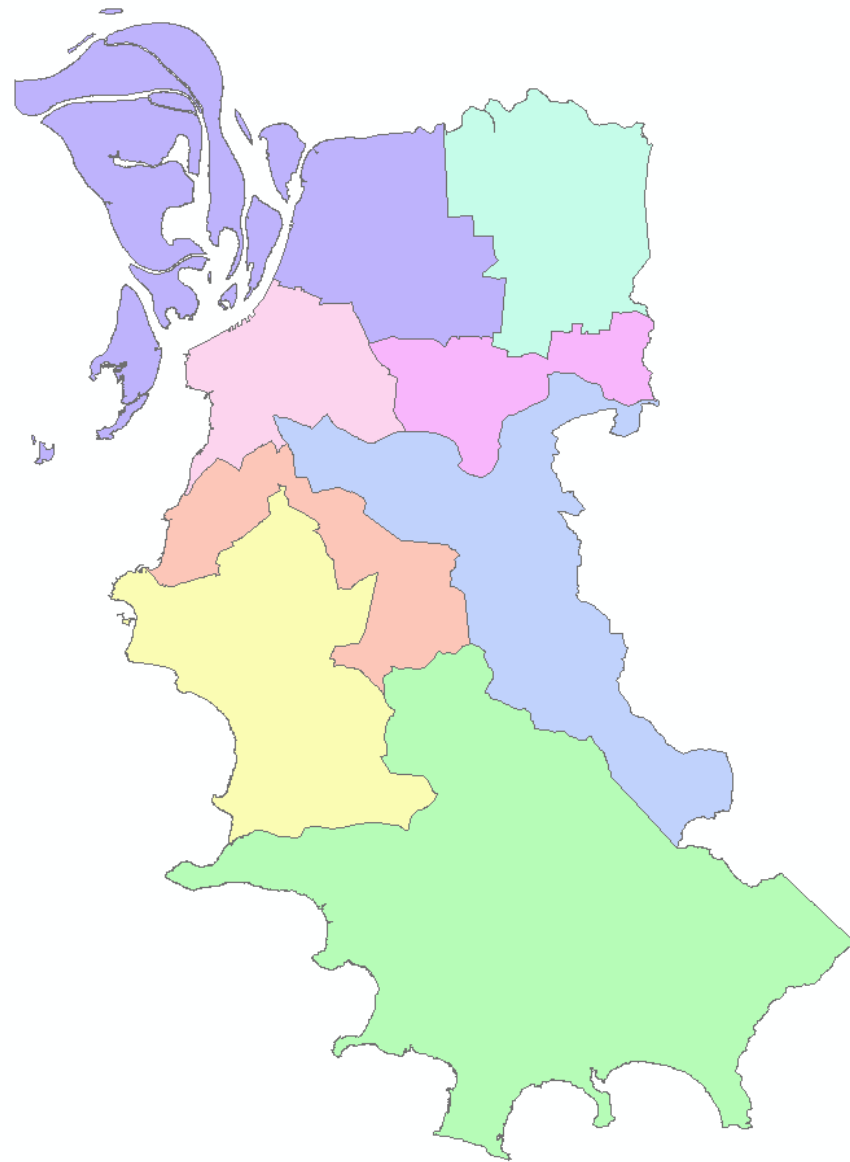
**Porto Alegre possui
36 AEDs**
construídas pelo
Observatório em
parceria com o IBGE
visando as
particularidades do
Orçamento
Participativo.

17 Regiões do Orçamento Participativo



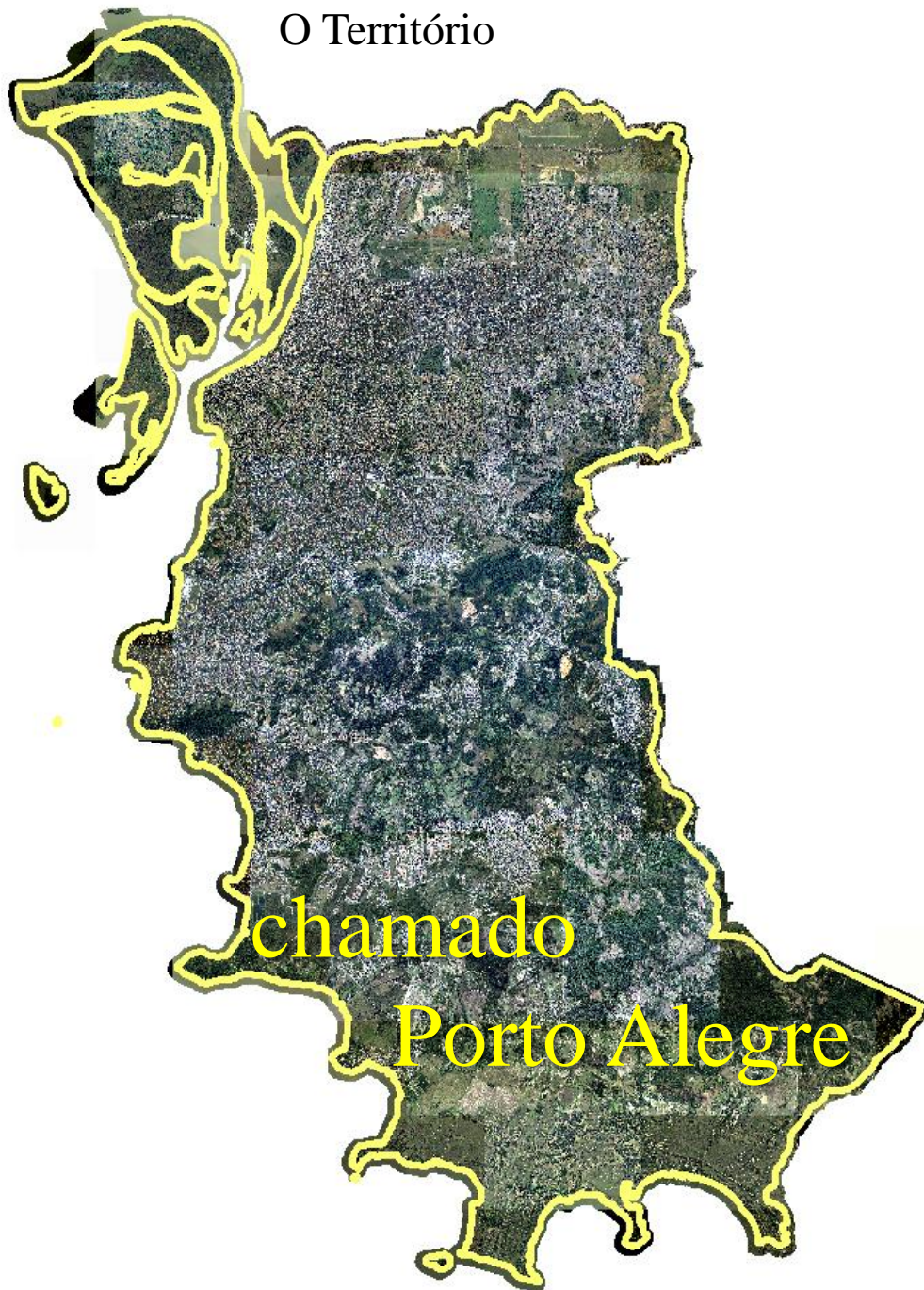
PMPA/OP

8 Regiões de Planejamento



PMPA/OP

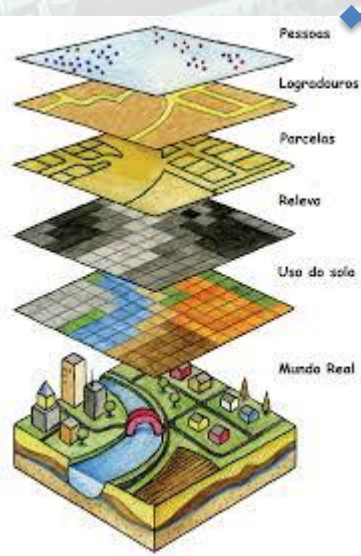
O Território



Produção de Conhecimento Intraurbano

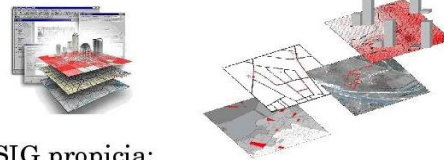
- Justapondo espacialidades
- Agregando informações
- Analisando indicadores em série histórica

UDHs + ROPs



SISTEMA DE INFORMAÇÕES GEOGRÁFICAS SIG

○ Sistemas de Informação Geográfica (SIG) é sistema baseado na interação software, hardware, pessoas e informações espaciais.



- O SIG propicia:
- criar, editar, pesquisar, analisar e apresentar as informações em um mapa ou no computador.



GIS como facilitador às questões do município



Secret. Meio Ambiente

- Gerenciamento de áreas de proteção
- Controle da hidrografia do município



Secret. Planejamento

- Gerenciamento de rede de água e esgoto
- Gerenciamento de rede de transportes
- Planejamento do uso do solo no município



Cadastro

- Cadastro e controle de IPTU
- Gestão do zoneamento



Secret. Segurança

- Gerenciamento de incêndios
- Controle de ocorrências



Serviços ao Cidadão

- Localização de serviços públicos
- Localização de pontos turísticos
- Acesso de mapas via web

IDHM - Índice de Desenvolvimento Humano Municipal



- O IDHM é obtido pela média geométrica dos três subíndices das dimensões que compõem o índice: longevidade, educação e renda, com pesos iguais.

LONGEVIDADE

Esperança de vida ao nascer

RENDA

Renda *per capita*

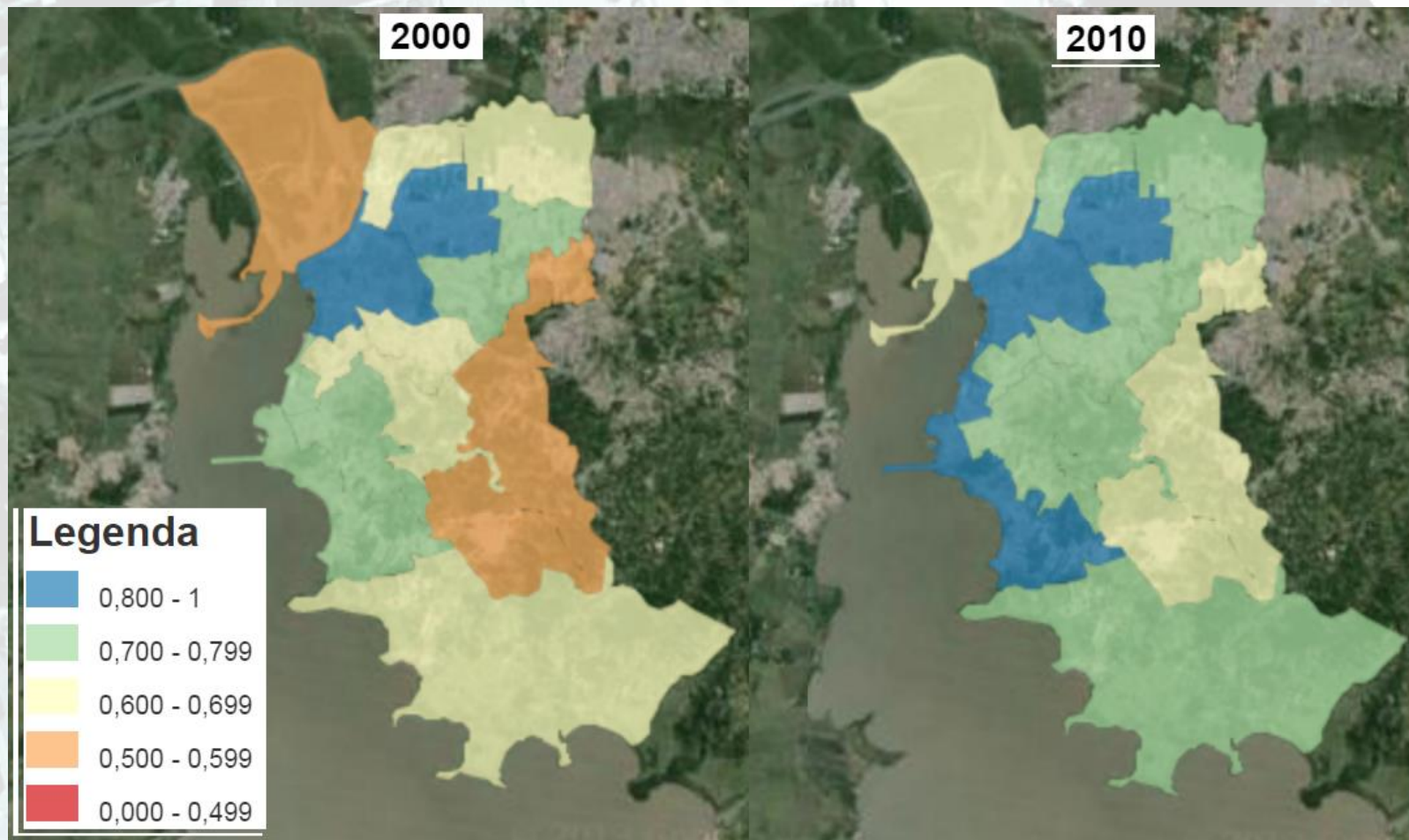
EDUCAÇÃO

Frequência de crianças e jovens à escola (2/3)

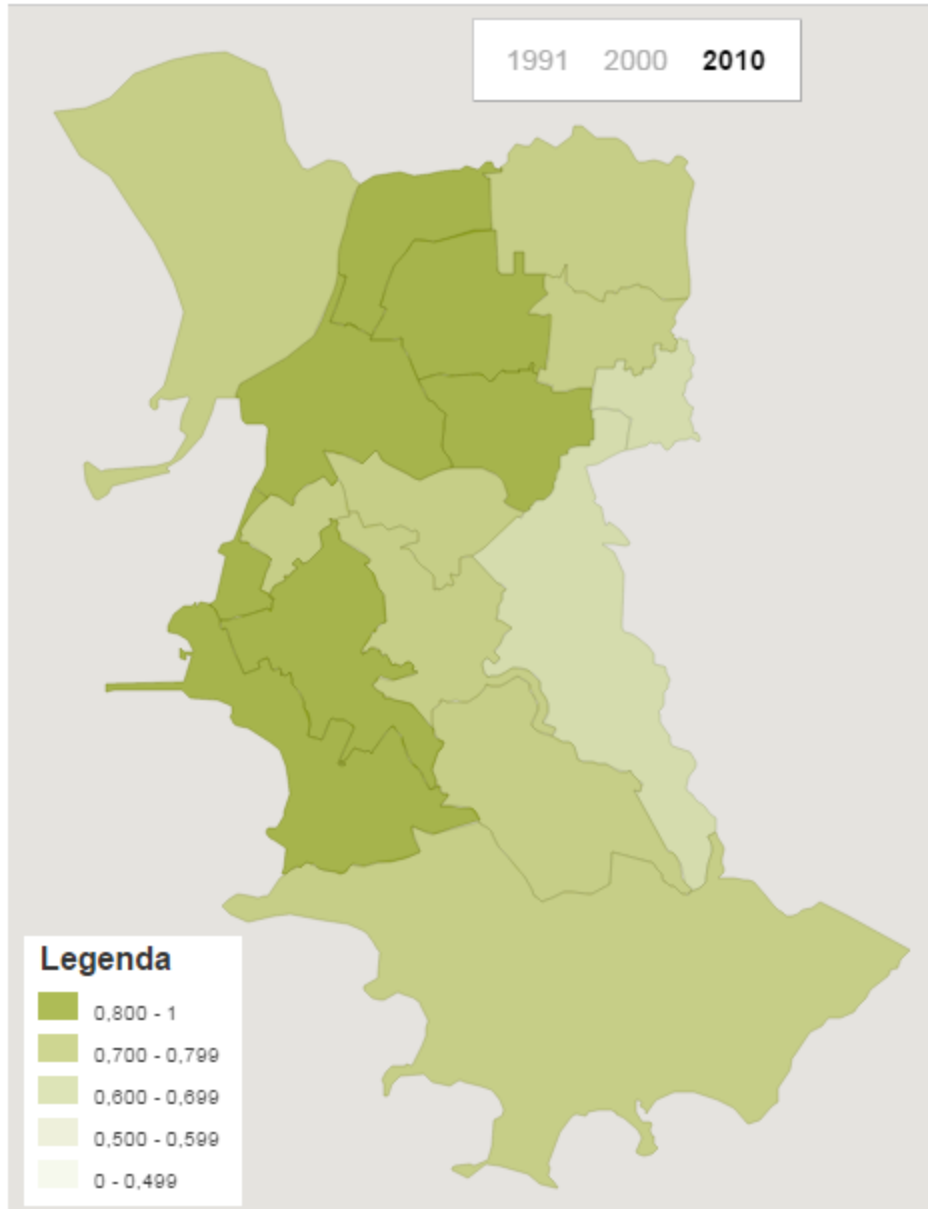
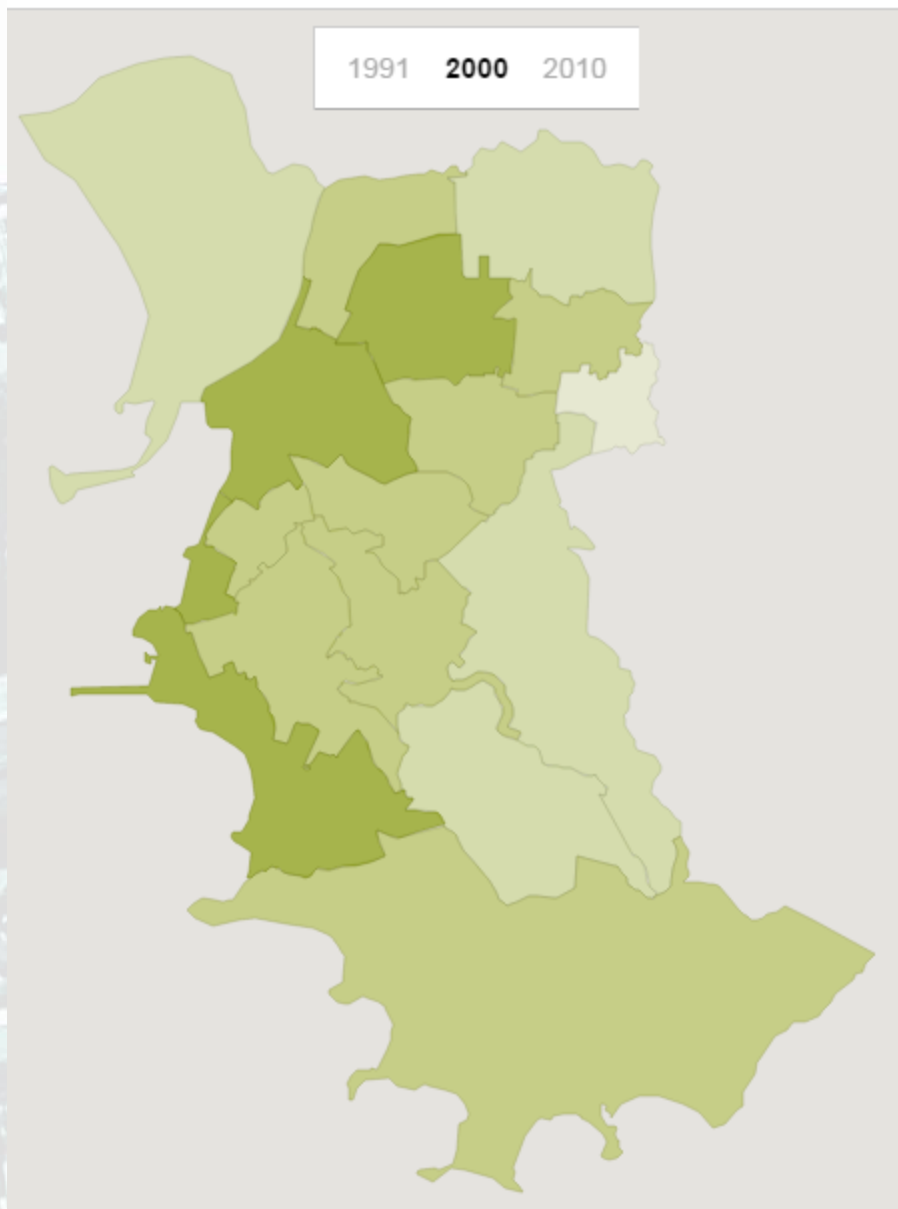
Escolaridade da população adulta (1/3)

EVOLUÇÃO DO DESENVOLVIMENTO HUMANO

IDHM das Regiões de Orçamento Participativo através do Atlas

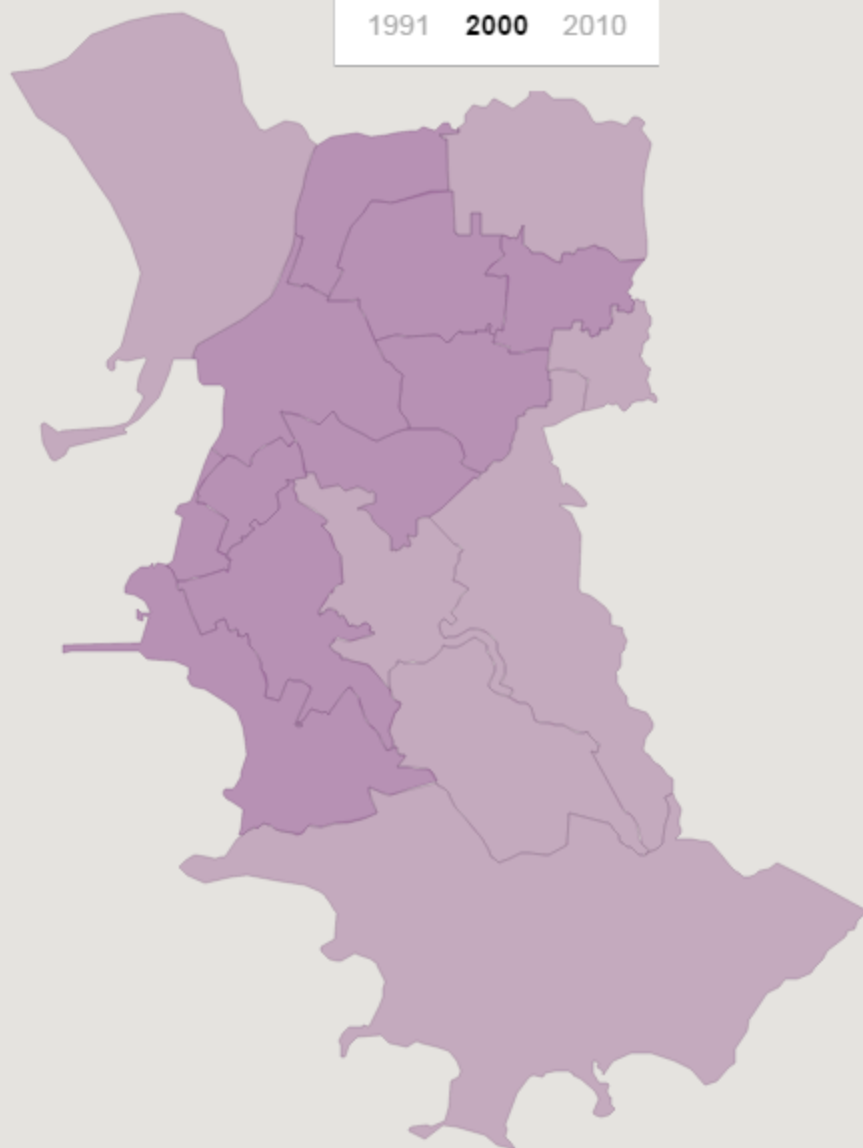


Mapa / Regional IDHM Renda

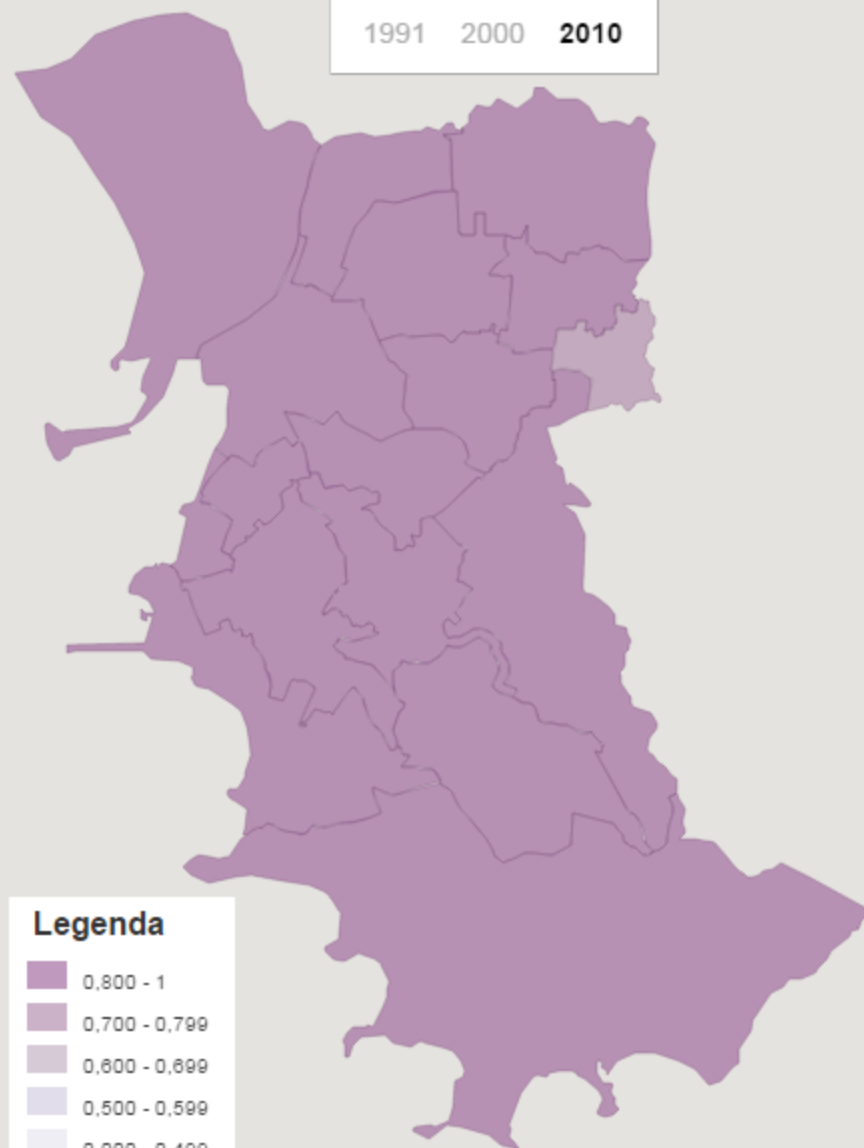


Mapa / Regional IDHM Longevidade

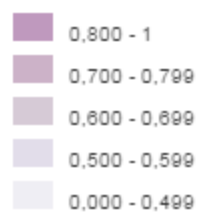
1991 2000 2010



1991 2000 2010

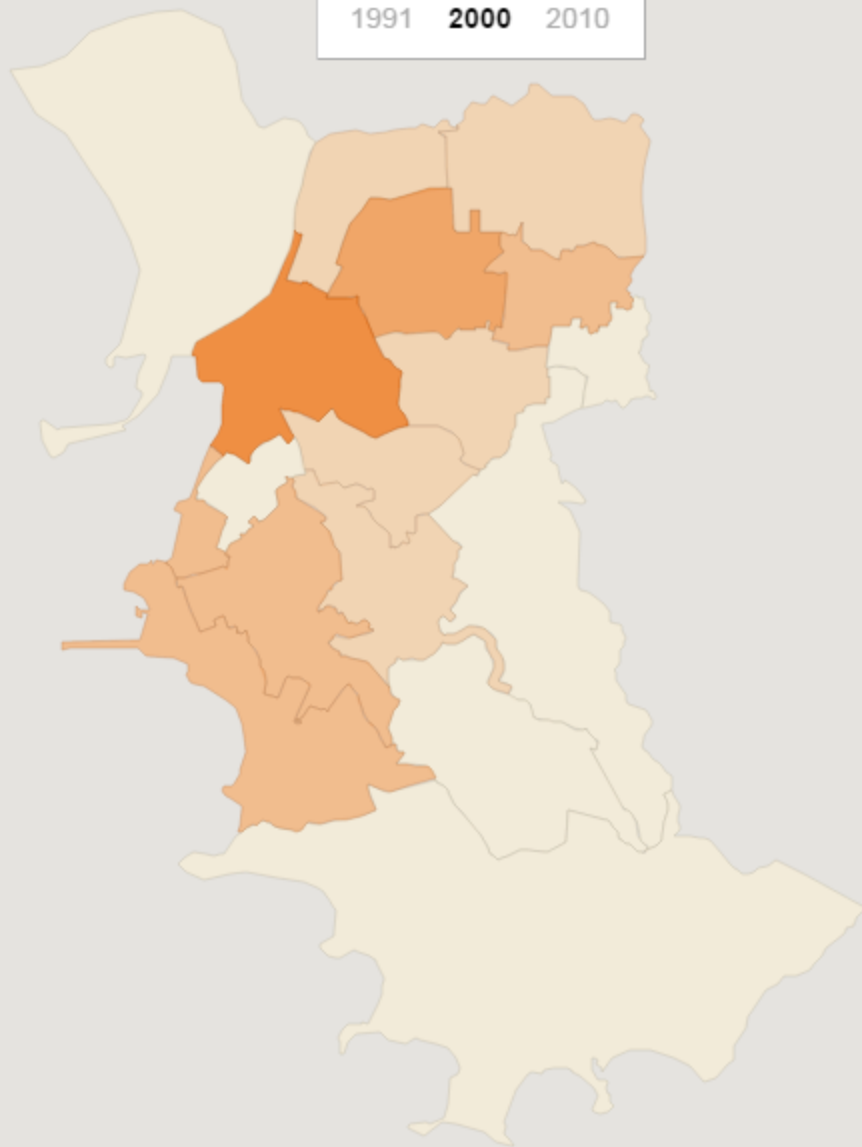


Legenda

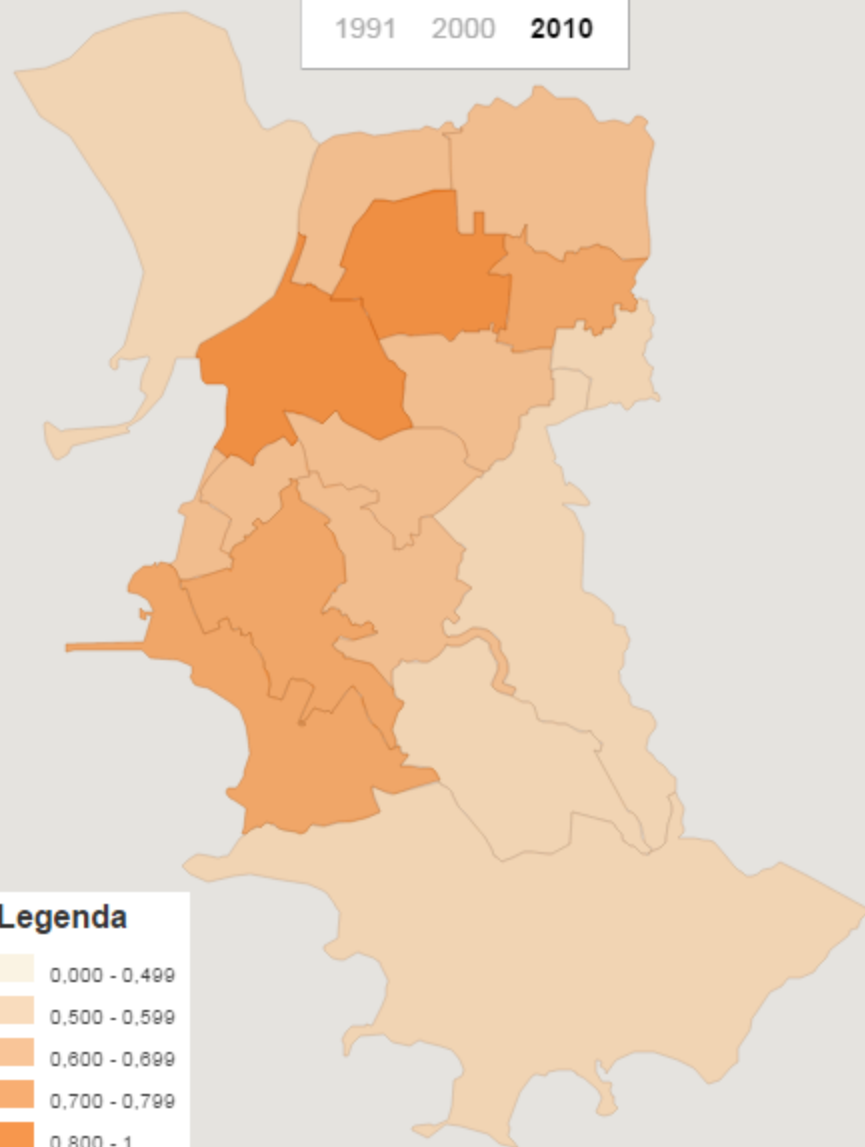


Mapa / Regional IDHM Educação

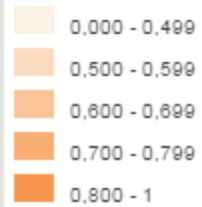
1991 2000 2010



1991 2000 2010

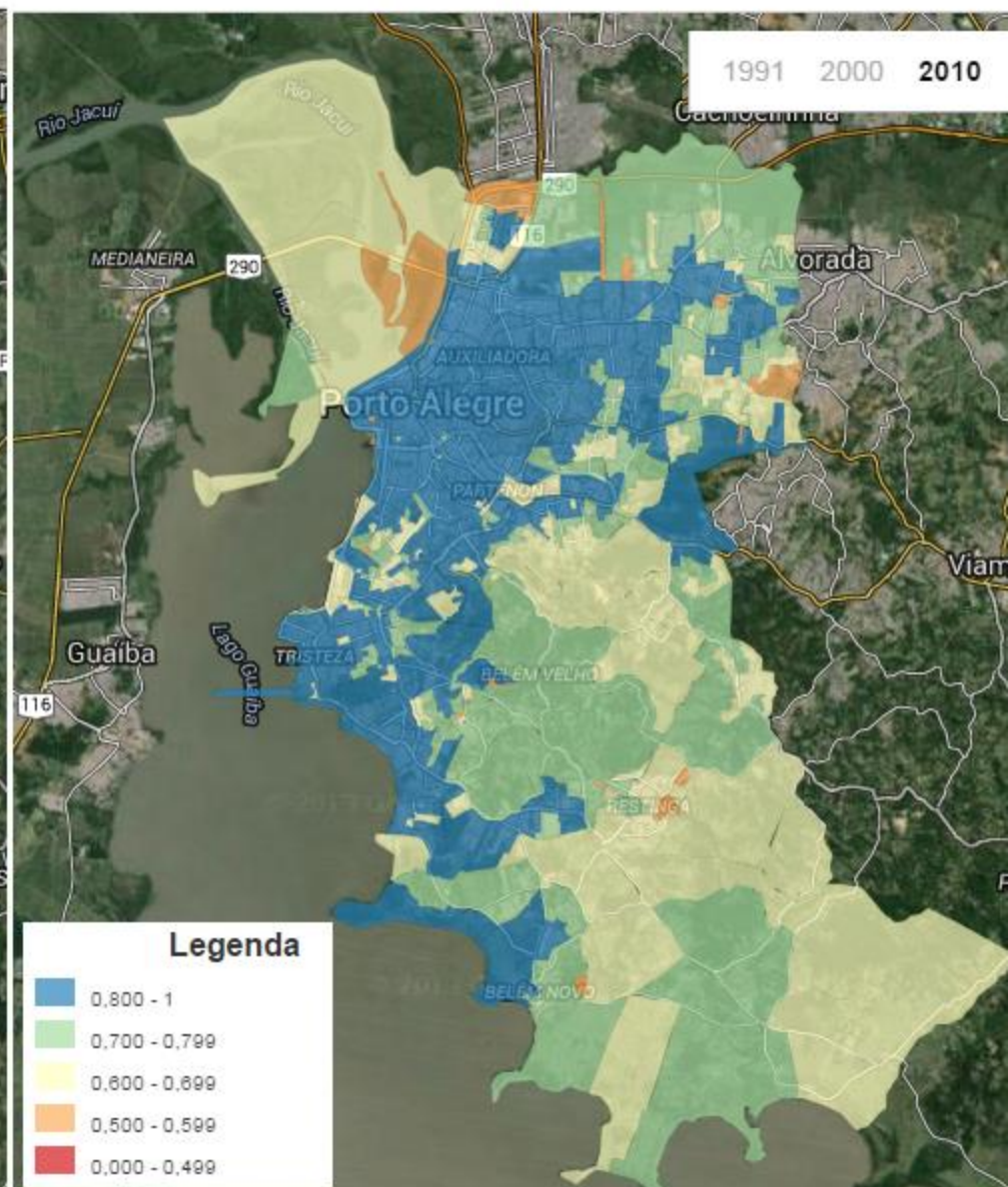
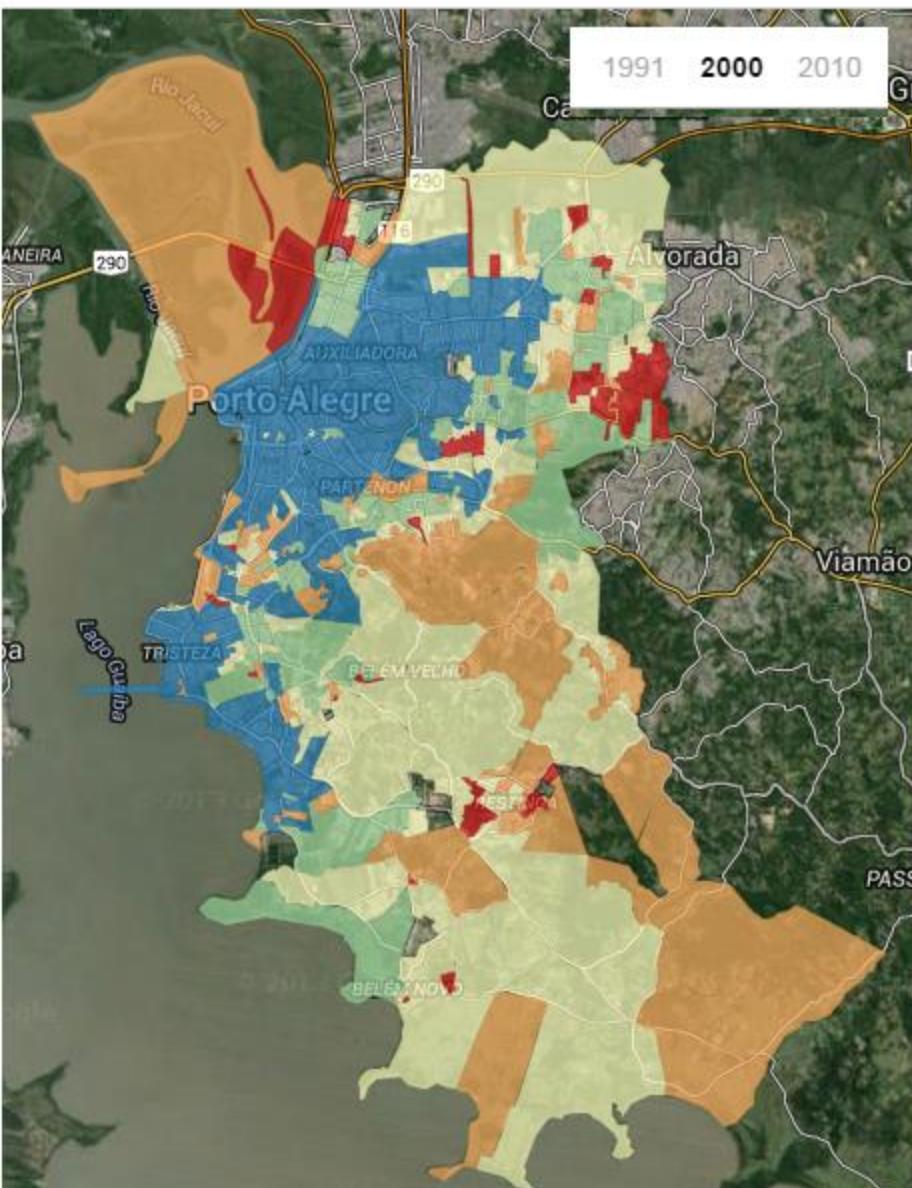


Legenda



Mapa / UDH

Índice de Desenvolvimento Humano Municipal





Porto Alegre

Regiões Bairros

Centro
Centro Sul
Cristal
Cruzeiro
Eixo Baltazar
Extremo Sul
Glória
Humaitá / Navegantes
Ilhas
Leste
Lomba do Pinheiro
Nordeste
Noroeste
Norte
Partenon
Restinga
Sul

Porto Alegre

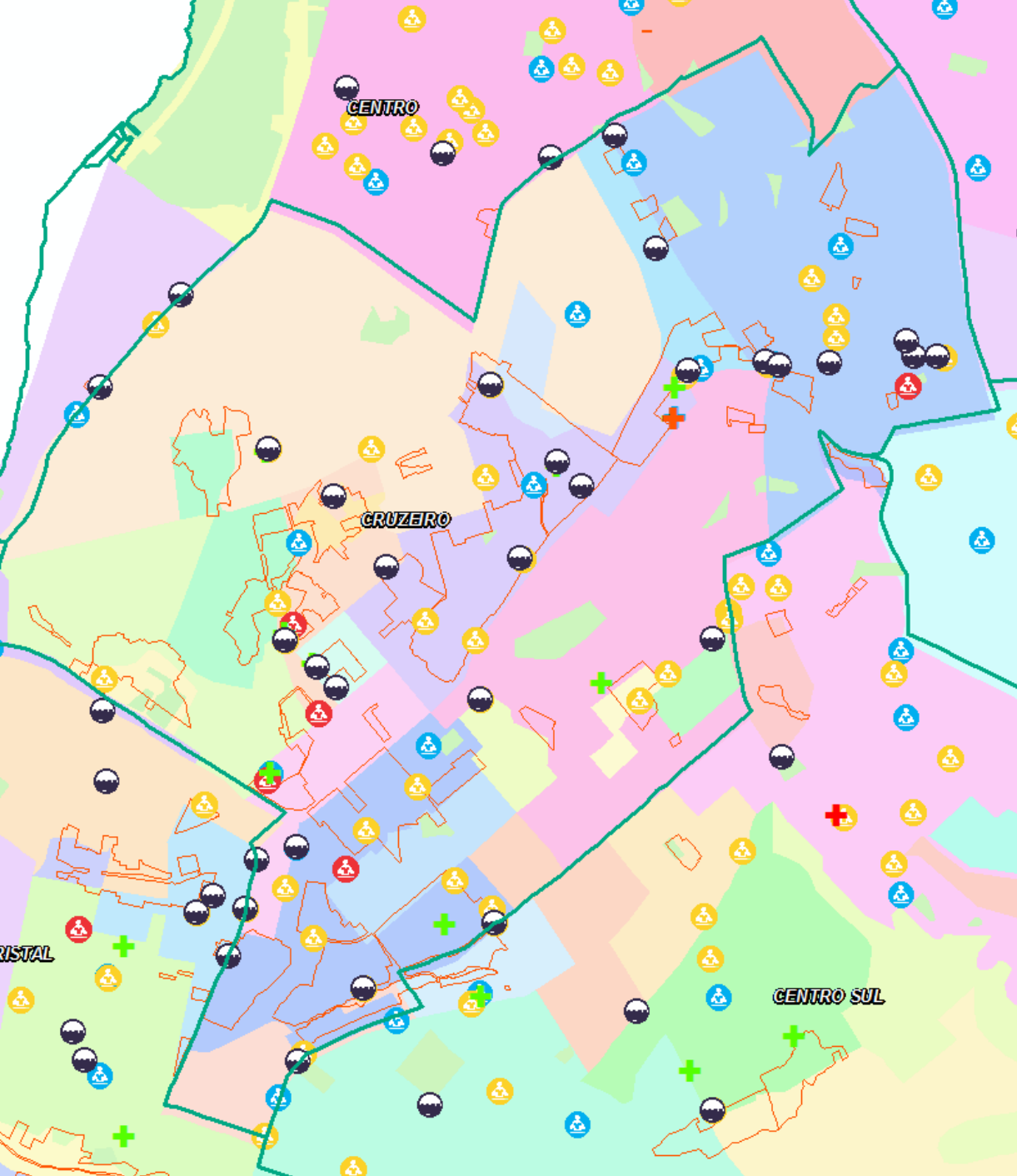
Exibir/ocultar



Com uma das melhores qualidades de vida do Brasil, a Capital dos gaúchos foi fundada em 26 de março de 1772 como Freguesia de São Francisco do Porto dos Casais. Em 1774, começou a tomar forma do jeito que a conhecemos: foram inauguradas a Praça XV, a Praça da Alfândega e a da Matriz.

Em 1821, ganhou o status de cidade pelo imperador Dom Pedro I. Devido a sua expansão, no século XX, Porto Alegre destacou-se entre as demais cidades do Rio Grande do Sul e projetou-se no cenário nacional.

Em 2010, a cidade contava com 1.409.351 habitantes representando 13,2% da população do Estado do Rio Grande do Sul.



Desenvolvimento Humano através de Georreferenciamento pelo Porto Alegre em Mapas

- Identificando desigualdades;
- a distribuição de equipamentos e serviços
- Observando indicadores de Saúde, Educação, Assistência Social...

INFORMAÇÃO tecnologicamente organizada é hoje o principal suporte para tomada de decisões políticas, solidárias, de governança...

Construção das Unidades de Desenvolvimento Humano (UDH) em Porto Alegre



- Territorialização definida para a localização das informações e identificação social a partir de critérios estabelecidos pelo IBGE para aprovação do projeto do Atlas elaborado pelo IPEA, PNUD e FJP.

Unidades de Desenvolvimento Humano

é um retrato resumido de

espaços intramunicipais brasileiros

que reúne um conjunto de textos e dados comparativos, com informações de 2000 e 2010.

Nele são apresentados os principais indicadores socioeconômicos das áreas de demografia e saúde, educação, habitação, renda, trabalho e vulnerabilidade, além do Índice de Desenvolvimento Humano Municipal (IDHM).

Objetivo Divisão do território em Unidades de Desenvolvimento Humano (UDHs) alinhadas aos demais recortes existentes na cidade



Desafios:

- Construir a partir da agregação de setores censitários, unidades intraurbanas com o máximo de homogeneidade socioeconômica possível, para a análise espacial por meio de recortes espaciais, com o objetivo de retratar as desigualdades de forma mais contundente.
- Gerar áreas socioeconômicas mais homogêneas, do que as áreas de ponderação do IBGE, para melhor captar a diversidade de situações relacionadas com o desenvolvimento humano e para desvendar o que é escondido pelas médias municipais agregadas, como apresentadas no Atlas do Desenvolvimento Humano dos Municípios.
- Organizar áreas contíguas não sendo utilizada nenhum modelo econométrico, visto que não atenderia a diversidade (as características da vida urbano/metropolitana levam a conformações socioespaciais muito diversas e cada lugar tem a sua morfologia e sua história de ocupação do espaço urbano).
- Agrupar áreas amplamente reconhecidas pela população local e por isso foi necessário construir a proposta das UDHs de modo “customizado”, atentando-se para as especificidades de cada espaço.
- Propor a configuração de recortes espaciais que atendessem às exigências técnicas do IBGE.
- As áreas deveriam ter no mínimo 400 domicílios ocupados amostrados, com aspectos econômicos aproximados e que levasse em consideração a identidade social da área delimitada.

HOMOGENEIDADE

CONTIGUIDADE

IDENTIDADE

Metodologia adotada em Porto Alegre



- Estudamos as UDHs 2000 e verificamos as diferenças dos setores censitários para com os recortes de 2010 para a busca de compatibilidade mais aproximada possível e definimos os setores por bairro;
- A FJP nos forneceu as UDHs propostas pelo IBGE e as UDHs do Atlas sugeridas pela Fundação para análise;
- Verificamos todos os 2.433 setores, as AEDs, as Regiões do OP e os bairros compatibilizando os recortes;



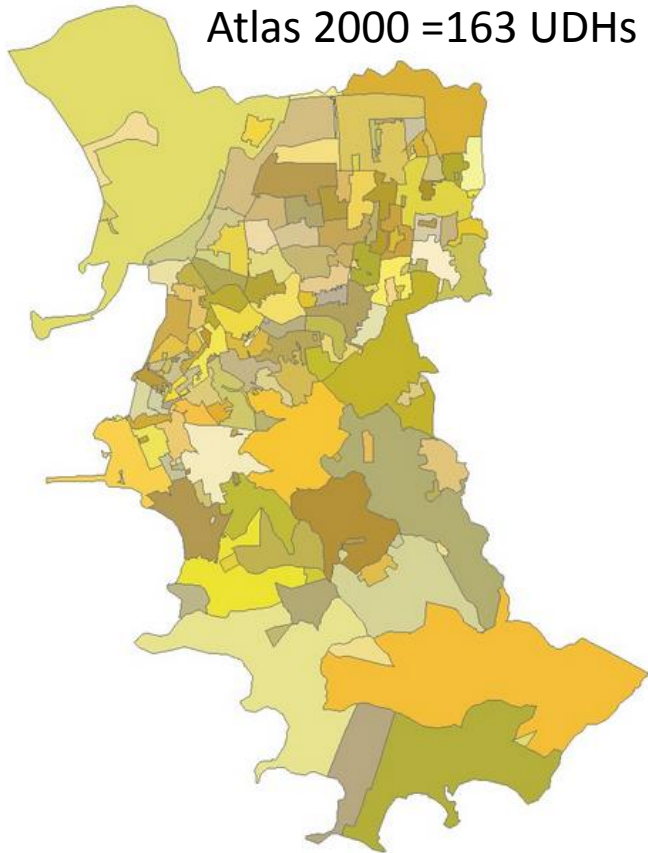
- Organizamos os setores por Bairro/Região, em ordem alfabética garantindo a contiguidade;
- Em seguida colocamos os dados por ordem decrescente de renda, calculamos a renda média por área contígua respeitando limites;
- Somamos até atingir no mínimo de 400 domicílios da amostra;
- e organizamos os resultados por faixa de renda para a composição das UDHs.

O processo de trabalho com os dados foi minucioso e passou por 4 grandes revisões de abril/2013 até novembro/2014.

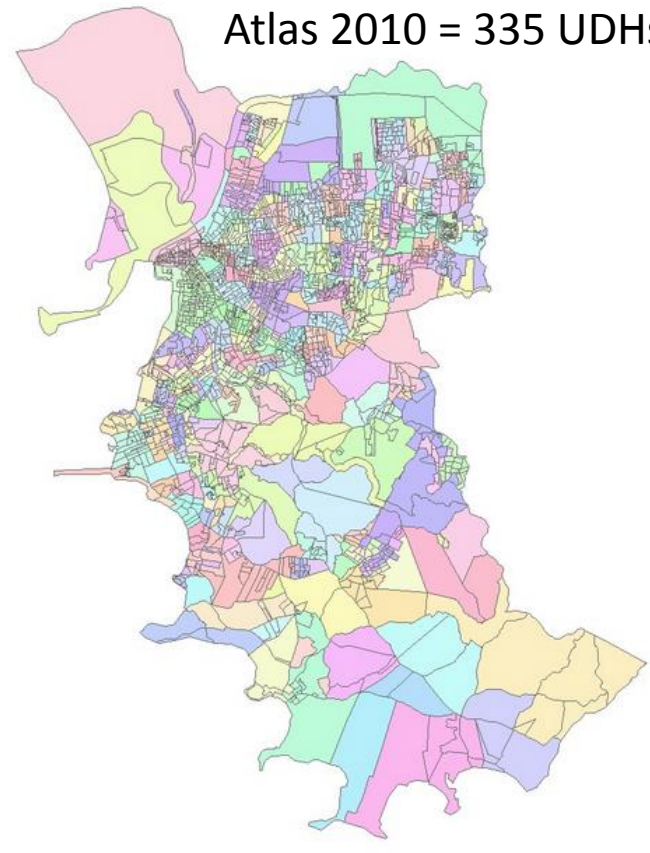
- Cruzamos a base de vilas com as UDHs para conferir coerência na composição das áreas;
- Nomeamos conforme os critérios estabelecidos pela FJP todas UDHs em conjunto com conselheiros e/ou delegados do OP, reafirmando a identidade local.



Atlas 2000 = 163 UDHs



Atlas 2010 = 335 UDHs



RESULTADOS:

- dados na plataforma por Regiões do Orçamento Participativo

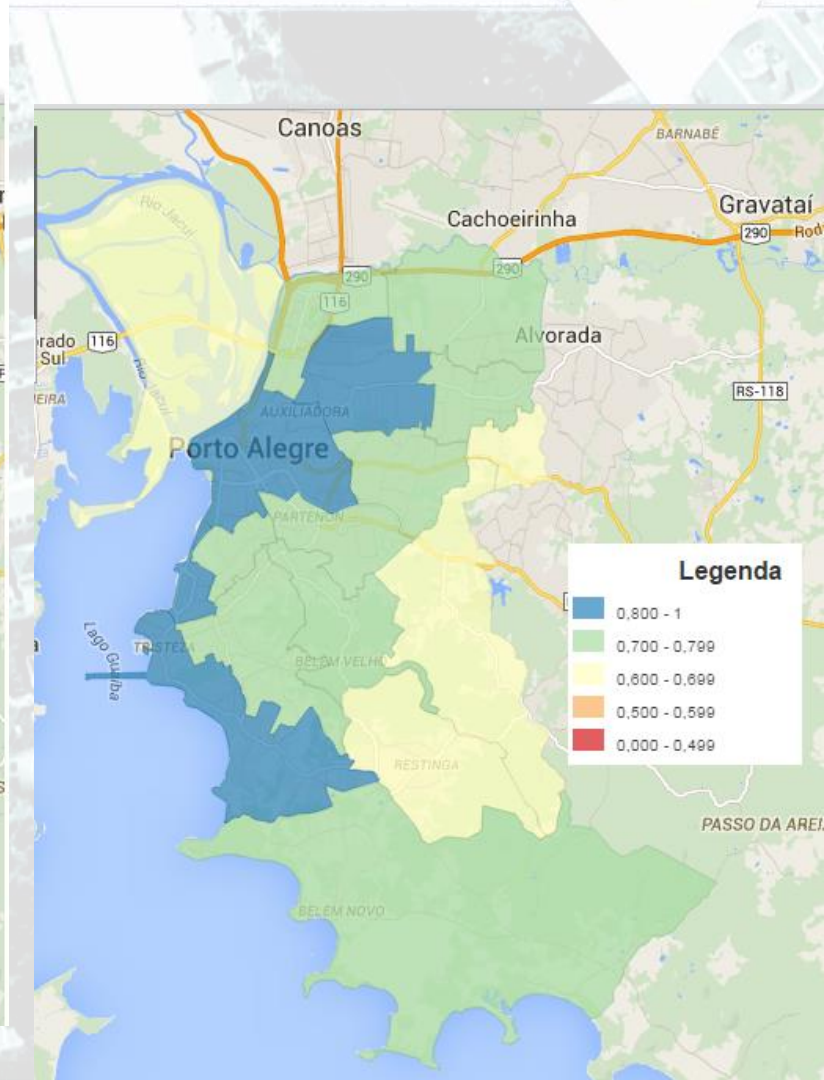
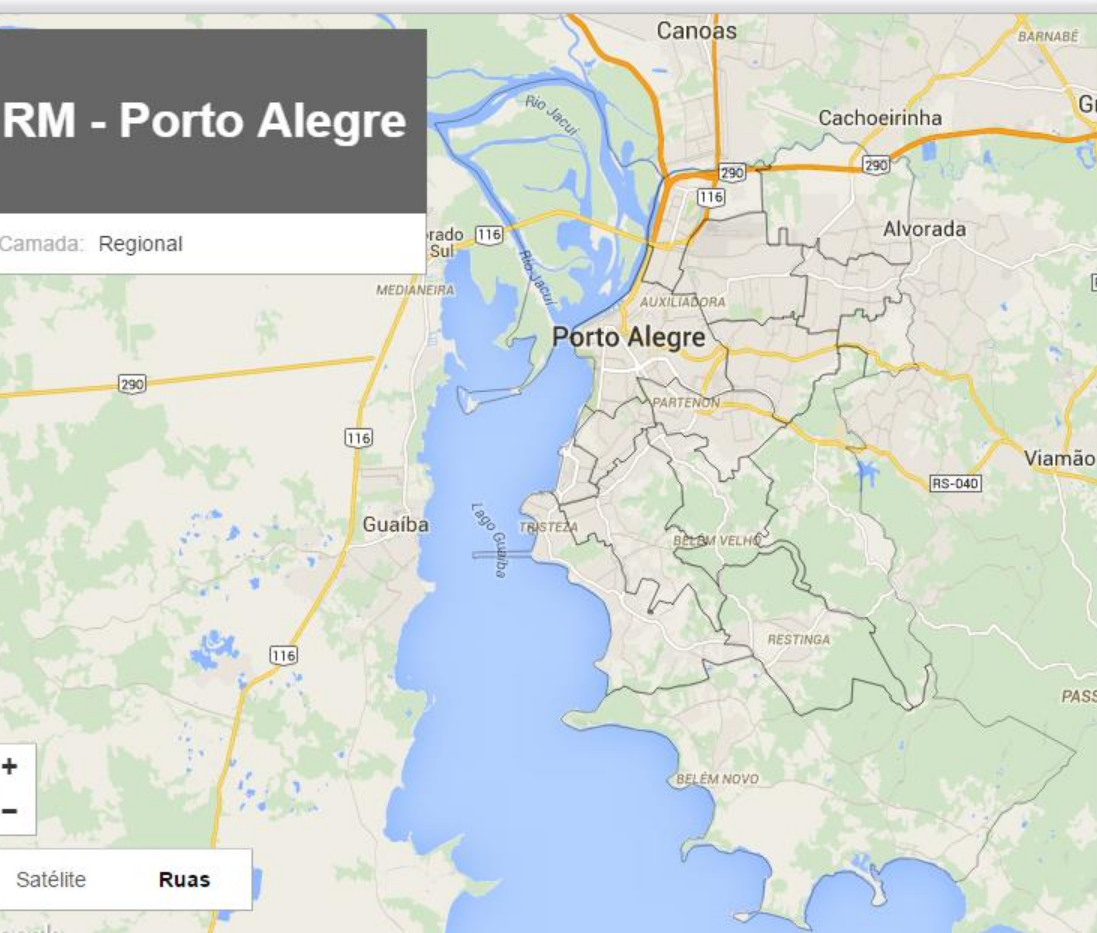


Atlas do Desenvolvimento Humano no Brasil



RM - Porto Alegre

Camada: Regional



- Porto Alegre tem 335 UDHs para análise de todos indicadores disponíveis:



Atlas do Desenvolvimento Humano no Brasil



RM - Porto Alegre

Camada: UDH



Satélite

Ruas

Ranking - Porto Alegre

Municipal Estadual **Região Metropolitana** Unidade de Desenvolvimento Humano

ANO **2000** 2010

Região Metropolitana:

Porto Alegre

Ordenado pelo IDHM

Faixas de desenvolvimento humano

Muito Alto	0,800 - 1,000
Alto	0,700 - 0,799
Médio	0,600 - 0,699
Baixo	0,500 - 0,599
Muito Baixo	0,000 - 0,499

Posição	Lugares	IDHM	IDHM Renda	IDHM Longevidade	IDHM Educação
1°	Menino Deus : Ganço / Visconde do Herval (Porto Alegre)	0.934	1.000	0.897	0.907
1°	Rio Branco : IPA (Porto Alegre)	0.934	1.000	0.897	0.907
1°	Moinhos de Vento (Porto Alegre)	0.934	1.000	0.897	0.907
4°	Independência : André Puente (Porto Alegre)	0.927	1.000	0.896	0.889
5°	Três Figueiras (Porto Alegre)	0.924	1.000	0.898	0.879
5°	Bela Vista (Porto Alegre)	0.924	1.000	0.898	0.879
7°	Petrópolis : Av. Ijuí / Grêmio Náutico União (Porto Alegre)	0.918	0.988	0.890	0.881
8°	Rio Branco : Mariante (Porto Alegre)	0.911	0.951	0.888	0.896

Municipal Estadual **Região Metropolitana** Unidade de Desenvolvimento Humano

ANO 2000 **2010**

Região Metropolitana:

Porto Alegre

Ordenado pelo IDHM

Faixas de desenvolvimento humano

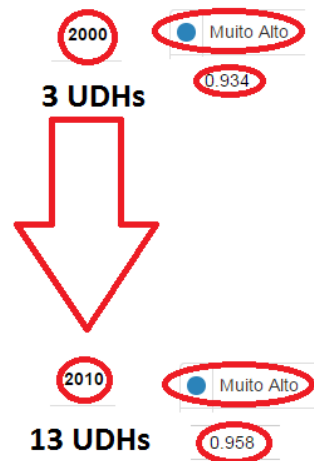
Muito Alto	0,800 - 1,000
Alto	0,700 - 0,799
Médio	0,600 - 0,699
Baixo	0,500 - 0,599
Muito Baixo	0,000 - 0,499

Posição	Lugares	IDHM	IDHM Renda	IDHM Longevidade	IDHM Educação
1°	Três Figueiras (Porto Alegre)	0.958	1.000	0.952	0.924
1°	Chácara das Pedras (Porto Alegre)	0.958	1.000	0.944	0.932
1°	Mont' Serrat (Porto Alegre)	0.958	1.000	0.944	0.932
1°	Ipanema : Dea Coufal / Parque Residencial Knorr / Jardim do Sol (Porto Alegre)	0.958	1.000	0.944	0.932
1°	Moinhos de Vento (Porto Alegre)	0.958	1.000	0.952	0.924
1°	Jardim Isabel (Porto Alegre)	0.958	1.000	0.944	0.932
1°	Belém Novo : Mário Carvalho (Porto Alegre)	0.958	1.000	0.952	0.924
1°	Boa Vista (bairro) (Porto Alegre)	0.958	1.000	0.944	0.932
1°	Menino Deus : Ganço / Visconde do Herval (Porto Alegre)	0.958	1.000	0.952	0.924
1°	Rio Branco : IPA (Porto Alegre)	0.958	1.000	0.952	0.924
1°	Vila Ipiranga : Iguatemi / Germânia (Porto Alegre)	0.958	1.000	0.952	0.924
1°	Bela Vista (Porto Alegre)	0.958	1.000	0.952	0.924
1°	Independência : André Puente (Porto Alegre)	0.958	1.000	0.952	0.924

Evolução 2000 - 2010

IDHM Porto Alegre

Faixas de desenvolvimento humano





Ranking - Porto Alegre

Municipal Estadual Região Metropolitana Unidade de Desenvolvimento Humano ANO 2000 2010

Região Metropolitana: Porto Alegre

Ordenado pelo IDHM

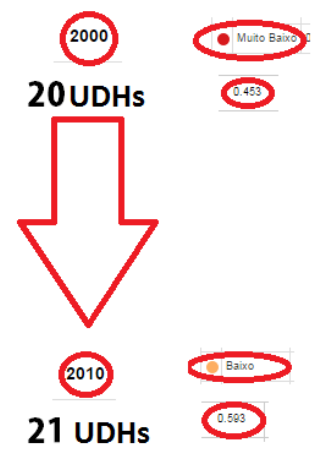
Faixas de desenvolvimento humano

Posição	Lugares	IDHM	IDHM Renda	IDHM Longevidade	IDHM Educação
677*	Ipanema : Vila Mutirantes V (Porto Alegre)	0.453	0.566	0.707	0.233
677*	Vila Nova : Kanazawa I e II (Porto Alegre)	0.453	0.566	0.707	0.233
677*	Farrapos : Vila Liberdade e Tio Zeca (Porto Alegre)	0.453	0.566	0.707	0.233
677*	Santa Tereza : Vila Ecológica (Porto Alegre)	0.453	0.566	0.707	0.233
677*	Sarandi : Vila Amazônia (Porto Alegre)	0.453	0.566	0.707	0.233
677*	Vila Nova : Cristiano Kraemer / Cinco Mil Cento e Vinte (Porto Alegre)	0.453	0.566	0.707	0.233
677*	Mário Quintana : Vila Jardim Protásio Alves (Porto Alegre)	0.453	0.566	0.707	0.233
677*	Chapéu do Sol (bairro) (Porto Alegre)	0.453	0.566	0.707	0.233
677*	Restinga : Quinta Unidade (Porto Alegre)	0.453	0.566	0.707	0.233
677*	Campina B (Porto Alegre)	0.453	0.576	0.706	0.227
677*	São Sebastião : Vila Nazaré (Porto Alegre)	0.453	0.566	0.707	0.233
677*	Sarandi : Vila Vitória da Conquista (Porto Alegre)	0.453	0.566	0.707	0.233
677*	Belém Novo : Vila Esperança (Porto Alegre)	0.453	0.566	0.707	0.233
677*	São João : Vila Dique I (Porto Alegre)	0.453	0.566	0.707	0.233
677*	Arquipélago : Ilhas do Pavão e dos Marinheiros (Porto Alegre)	0.453	0.566	0.707	0.233
677*	Santos Dumont (Porto Alegre)	0.453	0.576	0.706	0.227
677*	Rubem Berta : Vila Amazônia (Porto Alegre)	0.453	0.566	0.707	0.233
677*	Restinga : Vila Castelo (Porto Alegre)	0.453	0.566	0.707	0.233
677*	Restinga : Vale do Salso (Porto Alegre)	0.453	0.566	0.707	0.233
677*	Arquipélago : Ilha Grande dos Marinheiros (Porto Alegre)	0.453	0.566	0.707	0.233

Evolução 2000 - 2010

IDHM Porto Alegre

Faixas de desenvolvimento humano



Municipal Estadual Região Metropolitana Unidade de Desenvolvimento Humano ANO 2000 2010

Região Metropolitana: Porto Alegre

Ordenado pelo IDHM

Faixas de desenvolvimento humano

Posição	Lugares	IDHM	IDHM Renda	IDHM Longevidade	IDHM Educação
702*	Vila Nova : Kanazawa I e II (Porto Alegre)	0.593	0.623	0.763	0.438
702*	Arquipélago : Ilhas do Pavão e dos Marinheiros (Porto Alegre)	0.593	0.623	0.763	0.438
702*	Vila Nova : Condomínio Cristal / Sócio ambiental (Porto Alegre)	0.593	0.623	0.763	0.438
702*	Rubem Berta : Vila Amazônia (Porto Alegre)	0.593	0.623	0.763	0.438
702*	Restinga : Quinta Unidade (Porto Alegre)	0.593	0.623	0.763	0.438
702*	Humaitá : Vila Santo André / Adufos Trevo (Porto Alegre)	0.593	0.623	0.763	0.438
702*	Mário Quintana : Recanto do Sabiá (Porto Alegre)	0.593	0.623	0.763	0.438
702*	Restinga : Vila Castelo (Porto Alegre)	0.593	0.623	0.763	0.438
702*	São Sebastião : Vila Nazaré (Porto Alegre)	0.593	0.623	0.763	0.438
702*	Praia de Belas : Vila Chocolate / Vila Aldeia (Porto Alegre)	0.593	0.623	0.763	0.438
702*	Sarandi : Vila Santíssima Trindade (Porto Alegre)	0.593	0.623	0.763	0.438
702*	São João : Vila Dique I (Porto Alegre)	0.593	0.623	0.763	0.438
702*	Restinga : Vale do Salso (Porto Alegre)	0.593	0.623	0.763	0.438
702*	Mário Quintana : Chico Mendes (Porto Alegre)	0.593	0.623	0.763	0.438
702*	Sarandi : Vila Amazônia (Porto Alegre)	0.593	0.623	0.763	0.438
702*	Floresta : Loteamento Santa Terezinha / Vila Central (Porto Alegre)	0.593	0.623	0.763	0.438
702*	Vila Nova : Cristiano Kraemer / Cinco Mil Cento e Vinte (Porto Alegre)	0.593	0.623	0.763	0.438
702*	Mário Quintana : Vila Jardim Protásio Alves (Porto Alegre)	0.593	0.623	0.763	0.438
702*	Santa Tereza : Vila Ecológica (Porto Alegre)	0.593	0.623	0.763	0.438
702*	Belém Novo : Vila Esperança (Porto Alegre)	0.593	0.623	0.763	0.438
702*	Arquipélago : Ilha Grande dos Marinheiros (Porto Alegre)	0.593	0.623	0.763	0.438

Desigualdade de Porto Alegre



No caso do município-núcleo:

- em **2000** variava entre 0,453 e 0,934, sendo que a metade das UDHS possuíam IDHM entre 0,539 e 0,806.
- em **2010** variou entre 0,593 e 0,958, com uma amplitude menor que em 2000, e em metade das UDHS os índices ficaram entre 0,654 a 0,862.

Ocorrendo a **redução da amplitude total** desses dados e um **aumento do IDHM**.

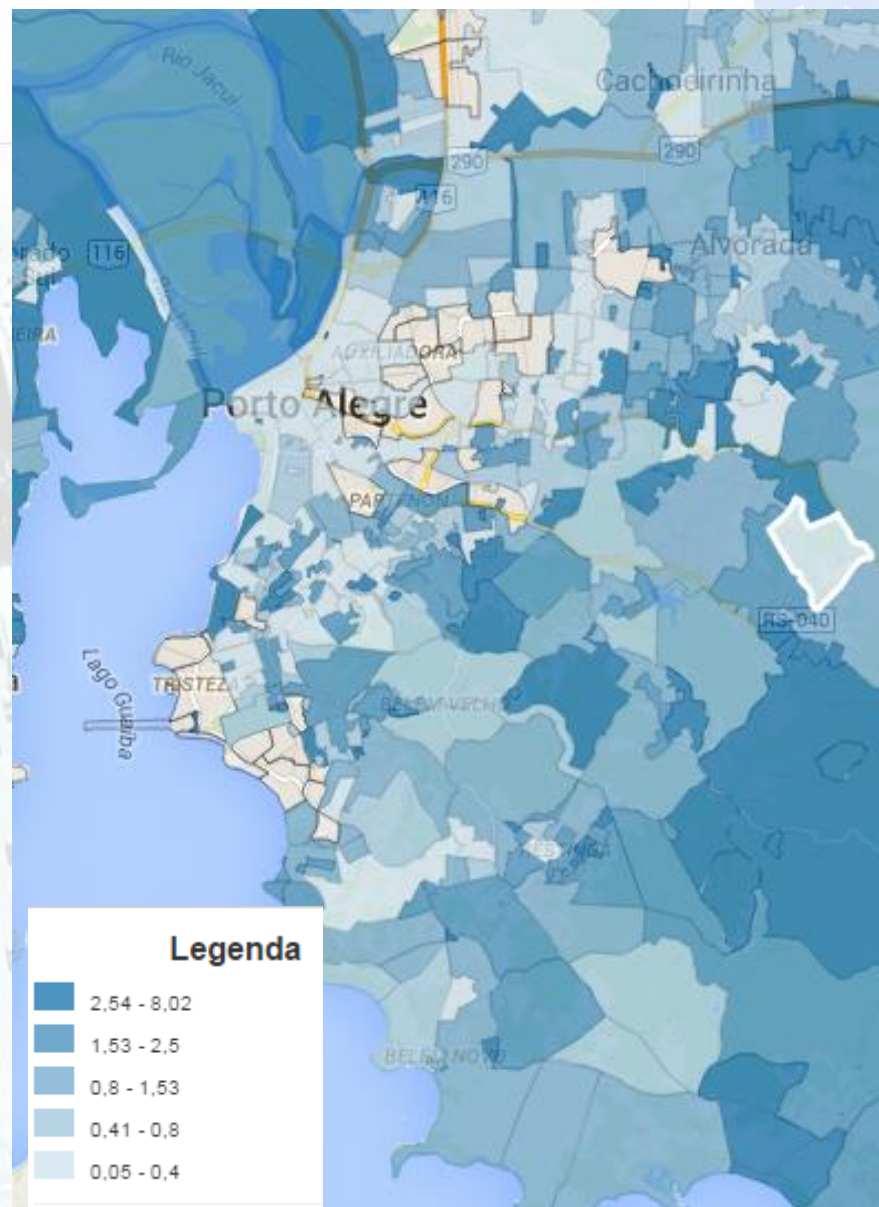
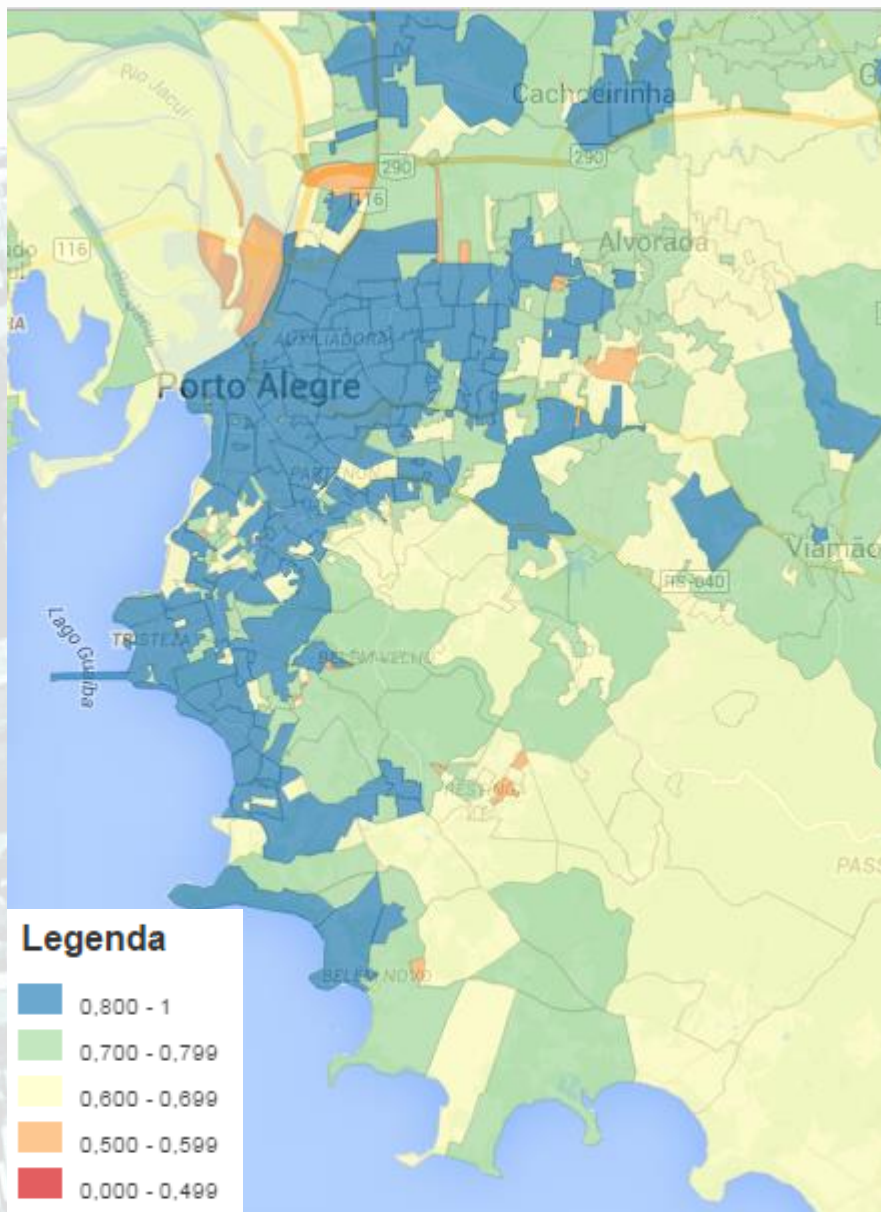
Ano	nº de UDHS	Faixa Des Hum	%
2000	17	--	5,1
	88	Muito Alto	26,3
	56	Alto	16,7
	77	Médio	23,0
	65	Baixo	19,4
	32	Muito Baixo	9,6
	335		100,0
2010	145	Muito Alto	43,3
	78	Alto	23,3
	91	Médio	27,2
	21	Baixo	6,3
	0	Muito Baixo	0,0
	335		100,0

Lugar	IDHM (2000)	Faixa Des Hum	IDHM (2010)	Faixa Des Hum
Brasil	0,612		0,727	
ROPs				
Centro	0,893	Muito Alto	0,935	Muito Alto
Noroeste	0,84	Muito Alto	0,89	Muito Alto
Sul	0,783	Alto	0,843	Muito Alto
Cristal	0,762	Alto	0,809	Muito Alto
Centro Sul	0,742	Alto	0,797	Alto
Eixo Baltazar	0,716	Alto	0,779	Alto
Leste	0,713	Alto	0,777	Alto
Partenon	0,698	Médio	0,764	Alto
Humaitá / Navegantes	0,693	Médio	0,765	Alto
Cruzeiro	0,671	Médio	0,747	Alto
Glória	0,662	Médio	0,733	Alto
Norte	0,648	Médio	0,729	Alto
Extremo Sul	0,629	Médio	0,714	Alto
Restinga	0,595	Baixo	0,685	Médio
Lomba do Pinheiro	0,586	Baixo	0,683	Médio
Ilhas	0,528	Baixo	0,659	Médio
Nordeste	0,511	Baixo	0,638	Médio

Exemplos: 2010

IDHM por UDHS

% de extremamente pobres



No Atlas conseguimos identificar as diferenças entre as UDHS
e conhecer o Perfil detalhado



CARACTERIZAÇÃO IDHM DEMOGRAFIA EDUCAÇÃO RENDA TRABALHO HABITAÇÃO VULNERABILIDADE

http://www.atlasbrasil.org.br/2013/pt/perfil_udh/1431490200214

http://www.atlasbrasil.org.br/2013/pt/perfil_udh/22259

Atores municipais da administração pública ou da sociedade civil local passam a ter um diagnóstico dos principais desafios municipais. Esta ferramenta pode instrumentalizar o gestor e ampliar o espaço participativo da sociedade.

Pesquisadores podem analisar comparativamente conjunturas municipais e metropolitanas e sua evolução ao longo dos anos por meio de indicadores selecionados e contribuir para o estudo das políticas públicas, bem como o mapear desafios e oportunidades territoriais.

Sociedade civil e setor privado podem orientar suas ações voltadas ao desenvolvimento brasileiro, incluindo a alocação de recursos e a definição do público-alvo de suas iniciativas.

Cidadãos O acesso a informações claras e concisas estimula a participação social, tornando os cidadãos brasileiros cada vez mais protagonistas de sua própria realidade e de seu futuro.



OBRIGADO!

Liane Bayard

Secretaria Municipal de Governança Local
Prefeitura Municipal de Porto Alegre

lbayard@smgl.prefpoa.com.br

☎ (51)3289.6668

