



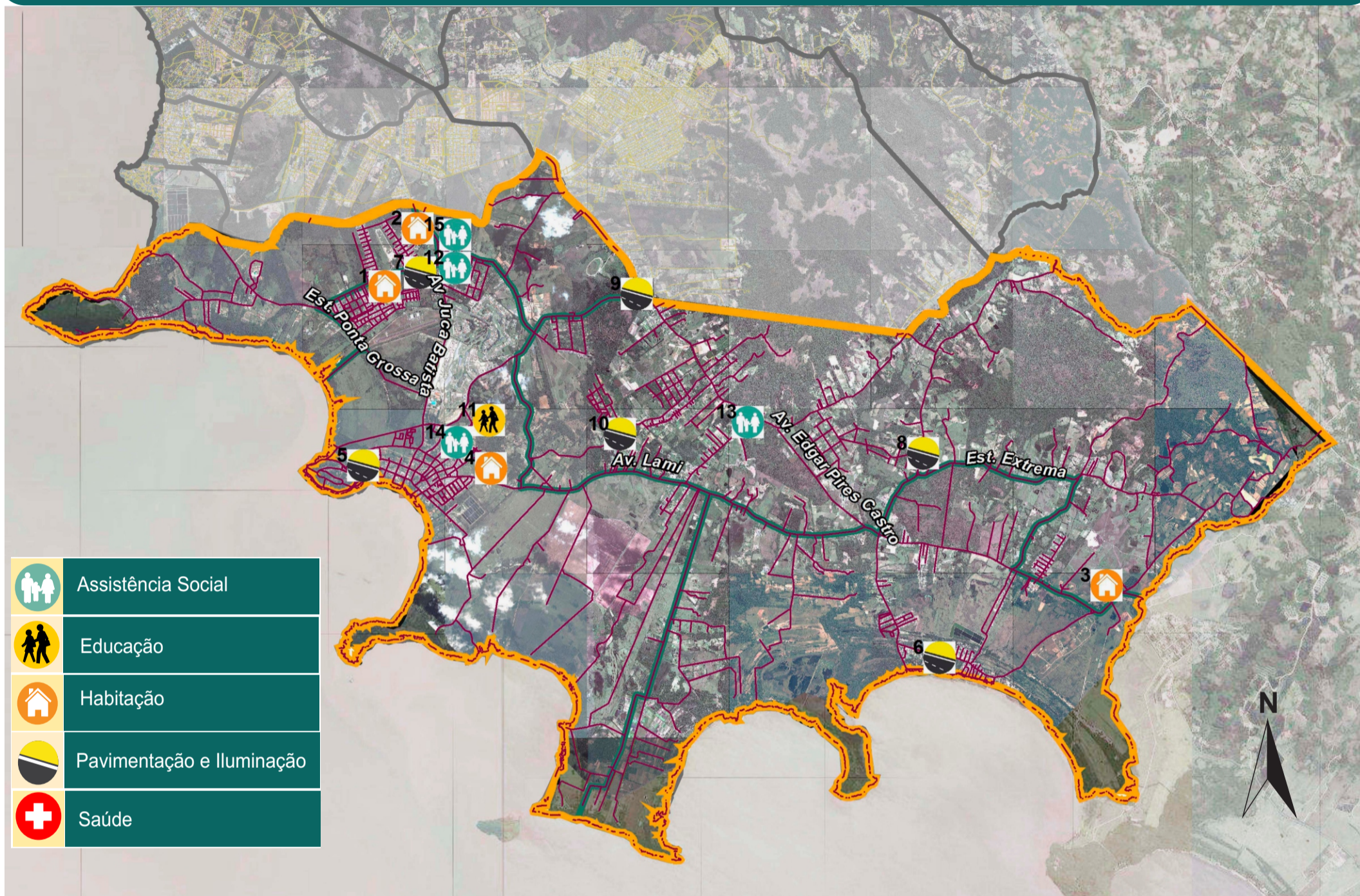
PREFEITURA NA COMUNIDADE

PORTO ALEGRE: CAPITAL MUNDIAL DA DEMOCRACIA PARTICIPATIVA

Mapa das Demandas

REGIÃO EXTREMO SUL

PI 2012



| Nº | Demanda | Descrição da Demanda | Nº | Demanda | Descrição da Demanda |
|----|----------|--|----|----------|--|
| 1 | 20120102 | Ação da GRL/PGM em favor dos moradores com vistas à regularização do bairro Ponta Grossa e Loteamento Albion. | 12 | 2012096 | Convênio de 40 metas para a Escola Ananda Marga. |
| 2 | 20120103 | Levantamento topográfico e cadastral Estr. Varejão, da Rua Primavera até a Rua Hortência, incluindo a Rua Cambuim e Araçá. | 13 | 2012098 | Convênio de 20 metas p/ o SASE (Associação Crescendo Juntos). |
| 3 | 20120104 | Regularização e EVU da Vila Sapolândia e do Jardim Floresta. | 14 | 2012099 | Convênio de 40 metas p/ o SASE (Creche da Vila da Amizade). |
| 4 | 20120106 | Levantamento topográfico e cadastral da Vila da Amizade. | 15 | 20120100 | Convênio de 40 metas p/ o SASE (Associação das Irmãs Franciscanas e 40 metas para Ananda Marga). |
| 5 | 20120107 | Pavimentação da Rua Jorge de Mello Guimarães. 2ª opção: Inspetor Adalberto de Sousa Remião. | * | 20120101 | DEM HAB - Estudo de Análise Urbano Ambiental e indicar a comunidade (restante do Bairro São Caetano). |
| 6 | 20120108 | Pavimentação da Rua Olinda em toda sua extensão. OBS: Rua Posto Saúde. | * | 20120105 | DEM HAB - Estudo de Análise Urbano Ambiental e indicação da comunidade a ser atendida no bairro Lageado. |
| 7 | 20120109 | Continuação da pavimentação da Rua Reinaldo Muller. 2ª opção: Rua Mercedes Azzoline. | * | 20120114 | SMED - Construção de Creche Comunitária com Convênio para o Jardim Floresta. |
| 8 | 20120110 | Continuação do PI 2010-2011 - final do asfalto da Rua São Caetano. | * | 20120115 | SMED - Construção de escola de ensino fundamental no loteamento Porto dos Casais - Ponta Grossa. |
| 9 | 20120111 | Pavimentação da Rua Francisca de Oliveira Vieira da Estrada Chapéu do Sol até Edgar Pires de Castro. | * | 20120116 | SMED - Construção de Creche Comunitária para a Associação Cooperativa Clara Nunes. |
| 10 | 20120113 | Pavimentação da Estrada Jacques da Rosa sentido Beco Jesuino. 2ª opção: Estrada da Taquara da Edgar sentido Querinas. | * | 2012090 | SMS - Construção de nova USF para 2 (duas) Equipes de Saúde da Família para atender população da Coop. Clara Nunes, Bairro Lageado e arredores, condicionada liberação de área municipal que possua viabilidade técnica de construção e população mínima exigida pelo MS de 7.000 pessoas. |
| 11 | 20120117 | Reforma e ampliação da creche condicionada ao aumento de metas da creche da Vila da Amizade | * | 2012095 | SMS - 'Nova USF - Projeto para construção de nova unidade de saúde para atender Loteamento Tunnel Verde, Porto dos Casais e Parque Agrícola Albion. Somente projeto em 2012, que dependerá da definição e da liberação do terreno. |

(*) Demandas sem condições de localização no mapa.



No site observapoa.com.br você pode visualizar, baixar e imprimir este e outros mapas com serviços e equipamentos municipais. Além disso, o ObservaPOA disponibiliza estudos, pesquisas e ferramentas como «Porto Alegre em Análise» e «Bússola do Desenvolvimento Local», que possibilitam conhecer um pouco mais sobre seu bairro ou região.

Com mais informação você pode decidir melhor.