







PREFEITURA NA COMUNIDADE

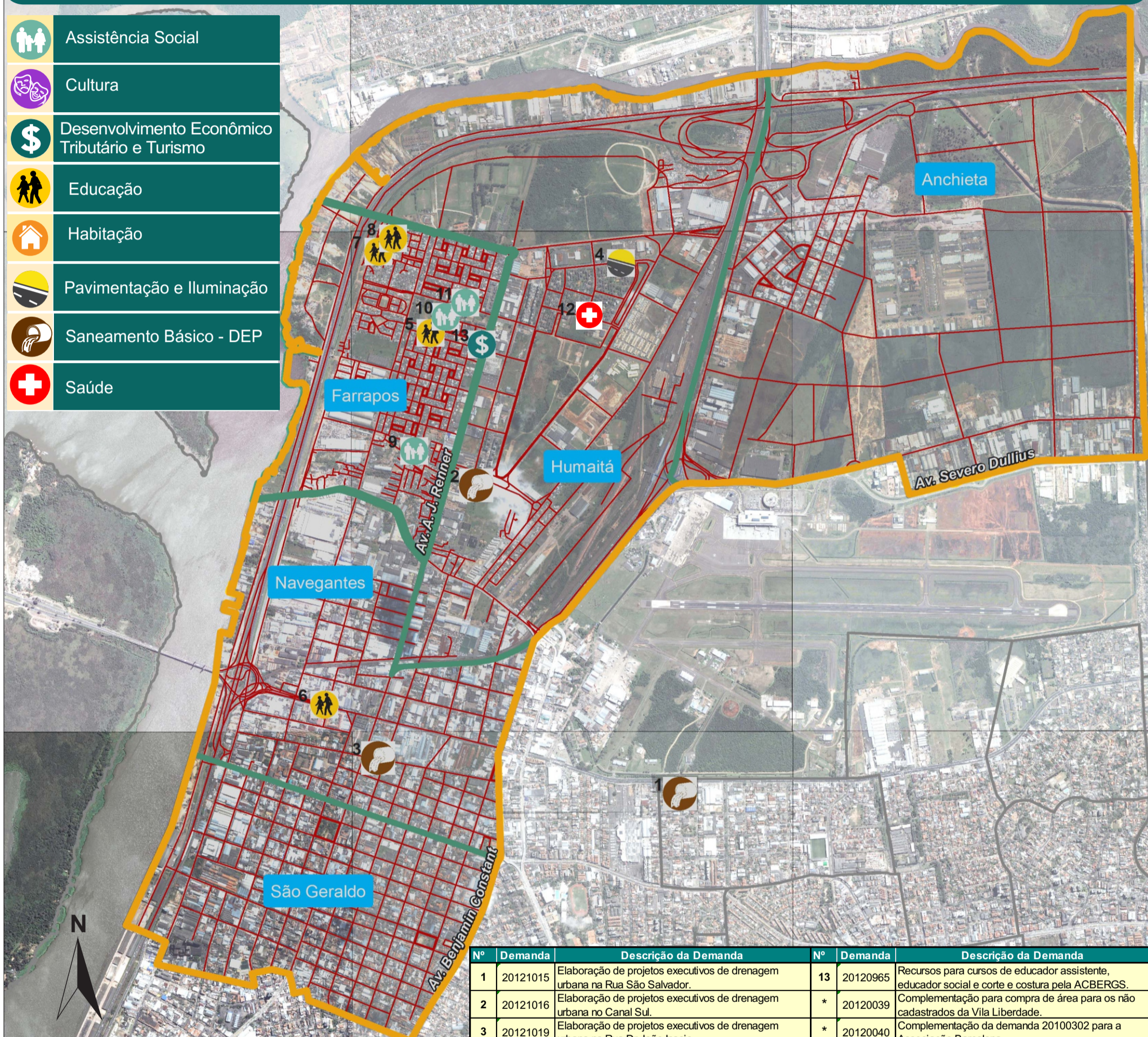
PORTO ALEGRE: CAPITAL MUNDIAL DA DEMOCRACIA PARTICIPATIVA

Mapa das Demandas

REGIÃO HUMAITÁ/NAVEGANTES

PI 2012

-  Assistência Social
-  Cultura
-  Desenvolvimento Econômico Tributário e Turismo
-  Educação
-  Habitação
-  Pavimentação e Iluminação
-  Saneamento Básico - DEP
-  Saúde



Prefeitura de
PORTO ALEGRE

No site observapoa.com.br você pode visualizar, baixar e imprimir este e outros mapas com serviços e equipamentos municipais. Além disso, o ObservaPOA disponibiliza estudos, pesquisas e ferramentas como «Porto Alegre em Análise» e «Bússola do Desenvolvimento Local», que possibilitam conhecer um pouco mais sobre seu bairro ou região.

Nº	Demanda	Descrição da Demanda	Nº	Demanda	Descrição da Demanda
1	20121015	Elaboração de projetos executivos de drenagem urbana na Rua São Salvador.	13	20120965	Recursos para cursos de educador assistente, educador social e corte e costura pela ACBERGS.
2	20121016	Elaboração de projetos executivos de drenagem urbana no Canal Sul.	*	20120039	Complementação para compra de área para os não cadastrados da Vila Liberdade.
3	20121019	Elaboração de projetos executivos de drenagem urbana na Rua Dr. João Inácio.	*	20120040	Complementação da demanda 20100302 para a Associação Barcelona.
4	20120029	Pavimentação da Clóvis Paim - 540 metros.	*	20120041	Compra de área para as famílias do Beco X não cadastradas no PIEC e já com ordem de despejo cadastradas no MCMV.
5	20120043	Reforma e readequação do prédio da obra social da Vila Santa Luiza.	*	20120042	Compra de área para famílias da Vila Santo André não cadastradas no PIEC.
6	20120044	Recuperação e reforma do telhado no prédio da Creche Navegantes.	*	20120051	Convênio de 12 metas para Trabalho Educativo.
7	20120045	Reforma e colocação de grades nas janelas da Escola de Educação Infantil Pé de Pilão.	*	20120054	Complementação de verba para construção do prédio do SASE na PAMPA.
8	20120047	Reforma dos equipamentos da pracinha da Escola de Educação Infantil Pé de Pilão.	*	20120032	Oficina de dança afro - jovens e adolescentes.
9	20120050	Construção do prédio para o SASE na área priorizada pelo DEMHAB no espaço de equipamento comunitário.	*	20120033	Oficina de dança de salão para jovens e adolescentes.
10	20120052	Convênio para o serviço de convivência e fortalecimento de vínculo para idosos - 40 metas.	*	20120034	Oficina de percussão para jovens e adolescentes.
11	20120053	Convênio de 20 metas para o SASE.	*	20120964	Curso de reciclagem de tijolos com material reciclado.
12	20120027	USF Parque Humaitá - Construção de posto de saúde em terreno localizado na Rua Caio Brandão de Mello, ao lado do CTG, Bairro Humaitá. Projeto e licitação em 2012.	*	20120967	Curso de reciclagem de montagem de móveis e pneus.

(*) Demandas sem condições de localização no mapa.

Com mais informação você pode decidir melhor.