

# PREFEITURA NA COMUNIDADE

PORTO ALEGRE: CAPITAL MUNDIAL DA DEMOCRACIA PARTICIPATIVA

Mapa das Demandas

REGIÃO LOMBA DO PINHEIRO

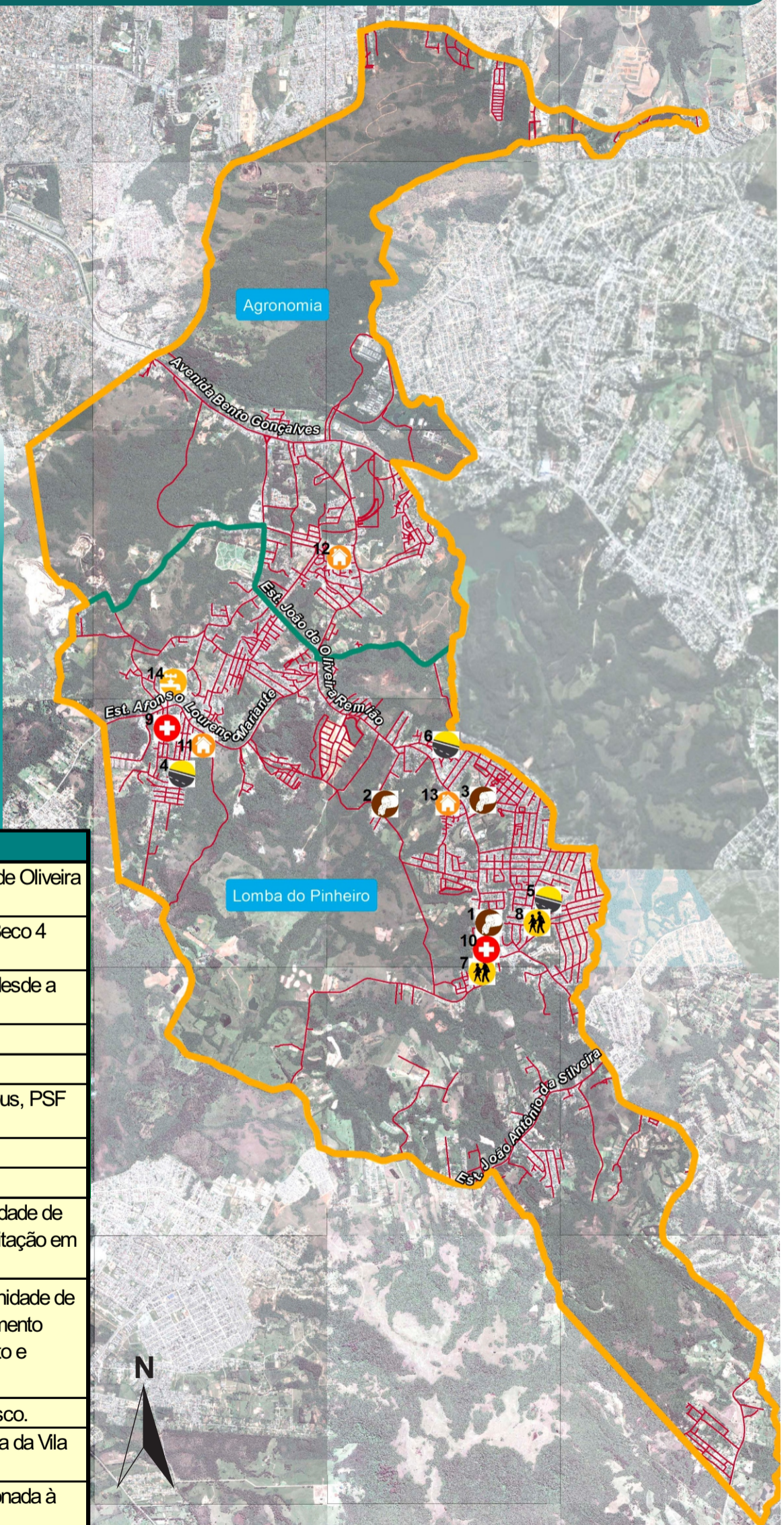
PI 2012

-  Educação
-  Habitação
-  Pavimentação e Iluminação
-  Saneamento Básico - DEP
-  Saneamento Básico - DMAE
-  Saúde
-  Transporte e Circulação

No site [observapoa.com.br](http://observapoa.com.br) você pode visualizar, baixar e imprimir este e outros mapas com serviços e equipamentos municipais. Além disso, o ObservaPOA disponibiliza estudos, pesquisas e ferramentas como «Porto Alegre em Análise» e «Bússola do Desenvolvimento Local», que possibilitam conhecer um pouco mais sobre seu bairro ou região.

Nº	Demanda	Descrição da Demanda
1	2012526	Ruas do Recreio da Divisa e 27 de dezembro (começa na João de Oliveira Remião).
2	2012528	Rua Júlio Veigas (150 metros), Rua Estela Brum (250 metros), Beco 4 (180 metros) e Beco 3 (150 metros).
3	2012530	Drenagem, dragagem e recuperação do Arroio Taquara, trecho desde a nascente na parada 16.
4	2012523	Pavimentação da Rua Jaime Lino dos Santos Filho.
5	2012524	Pavimentação da Rua Santo Amaro.
6	2012525	Pavimentação de vias. Pontilhão que dará acesso a linha do onibus, PSF Santa Helena, EMEI Santa Helena.
7	2012536	Reforma e ampliação de creche.
8	2012539	Ampliação e reforma da creche Turma do Barulho.
9	2012531	USF Quinta do Portal - Projeto e licitação para construção de unidade de saúde condicionada a liberação de área pela SMED. Projeto e licitação em 2012 após liberação do terreno.
10	2012532	USF Recreio da Divisa - Projeto e licitação para construção de unidade de saúde condicionada a liberação de área pelo DEM-HAB no Loteamento Recreio da Divisa em processo de regularização fundiária. Projeto e licitação em 2012 após liberação do terreno.
11	2012542	Instalação de casas de emergência para famílias em áreas de risco.
12	2012543	Continuidade do processo de regularização fundiária e urbanística da Vila Esmeralda.
13	2012544	Execução e aprovação do EVU, segunda etapa do PRF. Condicionada à conclusão do levantamento topográfico e cadastral.
14	20121013	Projeto Consumo Responsável nas comunidades Santo Antônio, Mbradas da Colina e Vale dos Pinheiros
*	2012537	Creche comunitária.

(\*) Demanda sem condições de localização no mapa.



Com mais informação você pode decidir melhor.