



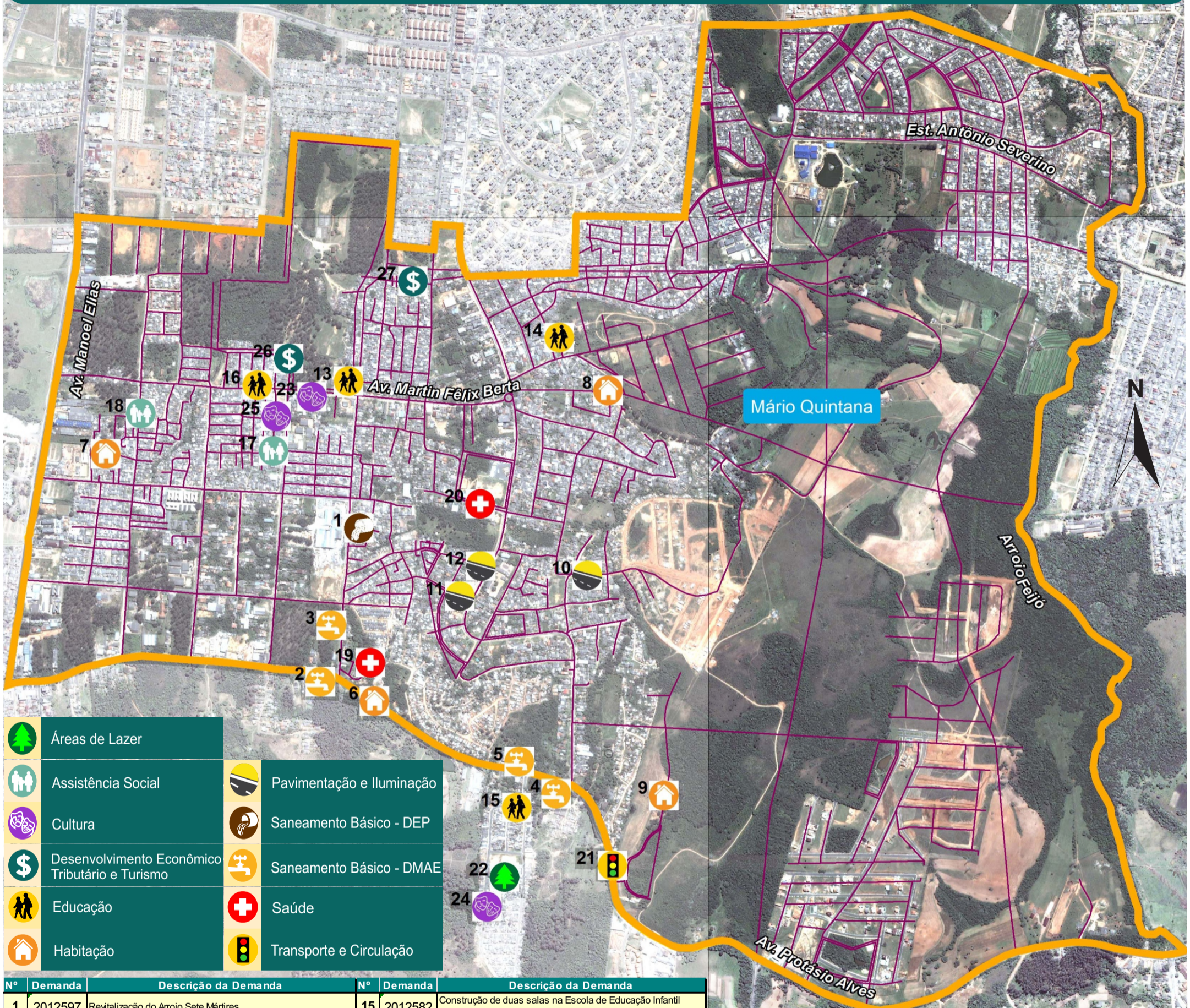
# PREFEITURA NA COMUNIDADE

PORTO ALEGRE: CAPITAL MUNDIAL DA DEMOCRACIA PARTICIPATIVA

Mapa das Demandas

REGIÃO NORDESTE

PI 2012



- |  |  |  |                           |
|--|--|--|---------------------------|
|  | Áreas de Lazer                                 |  | Pavimentação e Iluminação |
|  | Assistência Social                             |  | Saneamento Básico - DEP   |
|  | Cultura  |  | Saneamento Básico - DMAE  |
|  | Desenvolvimento Econômico Tributário e Turismo |  | Saúde                     |
|  | Educação                                       |  | Transporte e Circulação   |
|  | Habitação                                      |  |                           |

Nº	Demanda	Descrição da Demanda	Nº	Demanda	Descrição da Demanda
1	2012597	Revitalização do Arroio Sete Mártires.	15	2012582	Construção de duas salas na Escola de Educação Infantil Egidio Piccolli.
2	2012587	Projeto de Rede de Água no Jardim Protásio Alves 2 (condicionado à aprovação de EVU)	16	2012583	Reforma de muro da entidade.
3	2012588	Construção de rede de esgoto cloacal na comunidade.	17	2012585	Ampliação do espaço físico do SASE.
4	20121010	Projeto Consumo Responsável no Jardim do Verde.	18	2012586	Convênio de 20 metas para o SASE.
5	20121011	Projeto Consumo Responsável no Loteamento Montepio.			
6	2012576	Nova descrição: Contratação de Laudo de Cobertura Vegetal, mapeamento de risco geológico, geotécnico e hidrológico e avaliação preliminar de passivo ambiental em solo e águas subterrâneas, conforme NBR 15.515-1. Execução e aprovação do EVU, segunda etapa do PRF.	19	2012570	CAPS Leste Nordeste - Projeto e licitação para construção de Centro de Atendimento Psicossocial Infantil na Região Nordeste, condicionado a liberação de área na região. Projeto de licitação em 2012 após liberação do terreno.
7	2012577	Execução e aprovação do EVU, segunda etapa do PRF e contratação do Laudo de Cobertura Vegetal.	20	2012567	Construção de novo prédio para USF Safira Velha.
8	2012578	Atualização do levantamento topográfico e caracterização da situação ambiental e de uso e ocupação do solo incluindo mapeamento de risco geológico, geotécnico e hidrológico para o setor da Av. Figueira. Execução e aprovação do EVU, segunda etapa do PRF.	21	2012590	Solicitação de uma parada de ônibus coberta, faixa de pedestres e sinalização de redução de velocidade na entrada da comunidade. Rua Protásio Alves nº 11.040.
9	2012579	Levantamento topográfico para 200 famílias (R\$ 120,00/lote).	22	2012601	Urbanização e qualificação da praça daquela comunidade.
10	2012571	Pavimentação da Rua Oswaldo França Júnior, da Rua Jorge de Lorenzi à entrada da COOHAMPA.	23	2012593	Ações e eventos da cultura na Região Nordeste.
11	2012573	Pavimentação da Rua Saturnino José Geraldo, 128m a partir da Rua Del. Ely Corrêa Prado.	24	2012594	Oficinas de cultura para comunidade.
12	2012574	Pavimentação da Rua José Bahlis, 120m da rua Del. Ely Corrêa Prado ao Beco A.	25	2012596	Oficinas de cultura para região.
13	2012580	Ampliação da escola no terreno dos fundos.	26	2012599	Implantação de feira modelo na Região Nordeste.
14	2012581	Construção de uma Escola Municipal de Ensino Infantil na região.	27	2012598	Geração de trabalho e renda - cursos de capacitação de língua inglesa, com vistas à Copa do Mundo de 2014.



No site [observapoa.com.br](http://observapoa.com.br) você pode visualizar, baixar e imprimir este e outros mapas com serviços e equipamentos municipais. Além disso, o ObservaPOA disponibiliza estudos, pesquisas e ferramentas como «Porto Alegre em Análise» e «Bússola do Desenvolvimento Local», que possibilitam conhecer um pouco mais sobre seu bairro ou região.

Com mais informação você pode decidir melhor.