



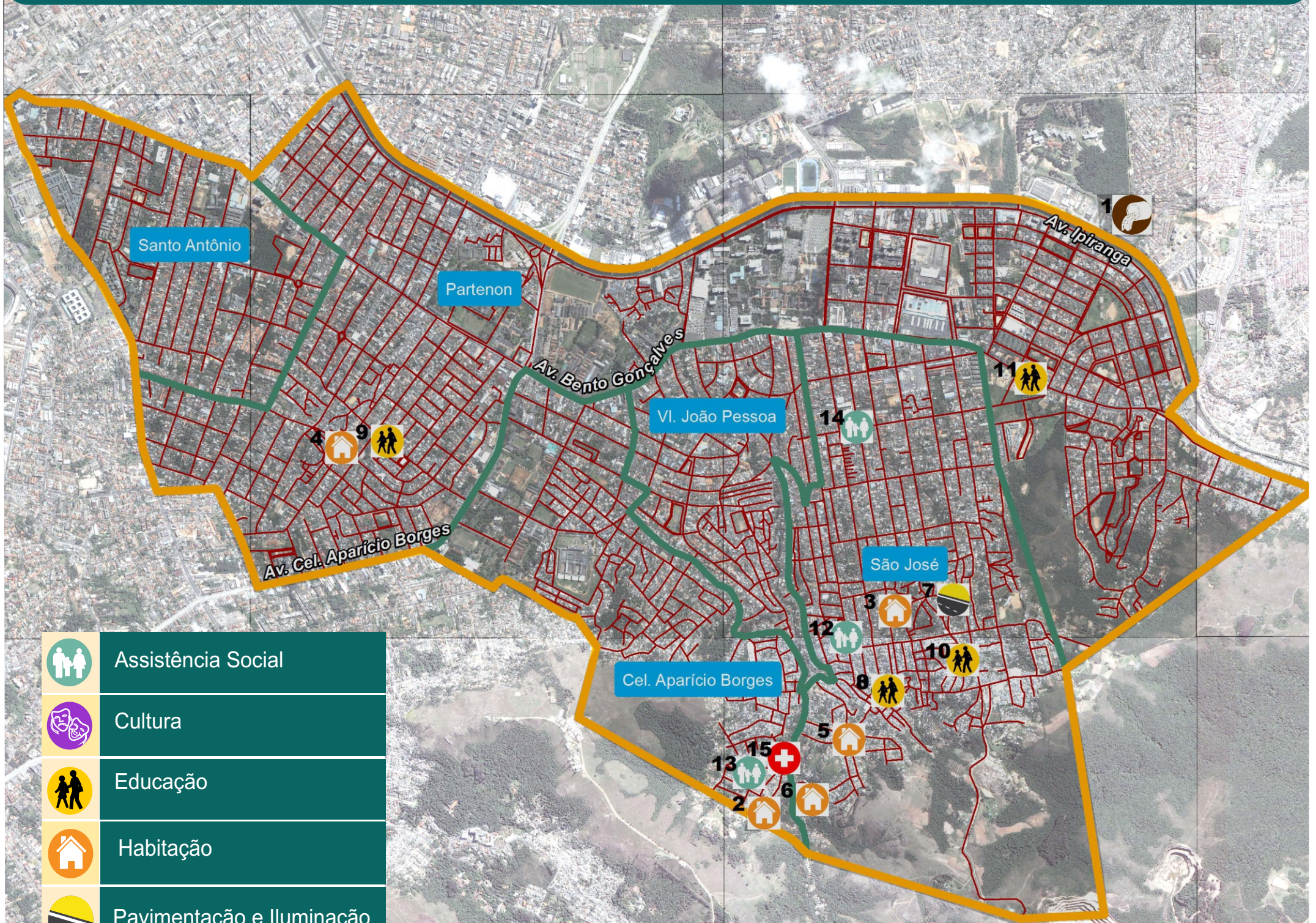
PREFEITURA NA COMUNIDADE

PORTO ALEGRE: CAPITAL MUNDIAL DA DEMOCRACIA PARTICIPATIVA

Mapa das Demandas

REGIÃO PARTENON

PI 2012



-  Assistência Social
-  Cultura
-  Educação
-  Habitação
-  Pavimentação e Iluminação
-  Saneamento Básico - DEP
-  Saúde



Nº	Demanda	Descrição da Demanda	Nº	Demanda	Descrição da Demanda
1	201201014	Elaboração de projetos executivos de drenagem urbana na Rua Bem-te-vi.	11	20120341	Construção de creche do Condomínio Habitacional Bento Gonçalves.
2	20120332	Levantamento topográfico e cadastral da Chácara do 1º BPM.	12	20120342	Aumento de 40 metas para creche Vó Ida.
3	20120333	Regularização fundiária para o Morro da Cruz.	13	20120343	Convênio de 80 metas de SASE para a Associação Comunitária da Chácara do 1º BPM.
4	20120334	Continuidade do processo de urbanização com a licitação das obras de urbanização.	14	20120344	Convênio de 80 metas de SASE para o Centro de Formação Murialdo.
5	20120335	Levantamento topográfico e cadastral da Chácara dos Bombeiros.	15	20120347	USF Primavera - Construção de unidade de saúde em terreno municipal localizado no Loteamento Primavera para atendimento da Comunidade da Chacará do 1º BPM e arredores. Projeto e licitação em 2012.
6	20120336	Estudo urbano-ambiental.	*	20120340	Construção de creche da João Pinto.
7	20120353	Pavimentação da Rua 1º de Setembro a partir da Ernesto Araújo até a Rua São João.	*	20120345	USF Bento Gonçalves - Aquisição de área para construção de unidade de saúde. Área com no mínimo 1.400m².
8	20120337	Construção de creche na Vila Vargas.	*	20120346	Nova USF - Aquisição de área para construção de unidade de saúde para atender à Comunidade da Microrregião Santo Antônio. Área com no mínimo 1.400m².
9	20120338	Construção de creche na Batista Xavier.	*	20120356	Verba para organizar o aniversário do Partenon.
10	20120339	Complementação de Verba para Creche Topo Gigio.			

(*) Demandas sem condições de localização no mapa.



No site observapoa.com.br você pode visualizar, baixar e imprimir este e outros mapas com serviços e equipamentos municipais. Além disso, o ObservaPOA disponibiliza estudos, pesquisas e ferramentas como «Porto Alegre em Análise» e «Bússola do Desenvolvimento Local», que possibilitam conhecer um pouco mais sobre seu bairro ou região.

Com mais informação você pode decidir melhor.