



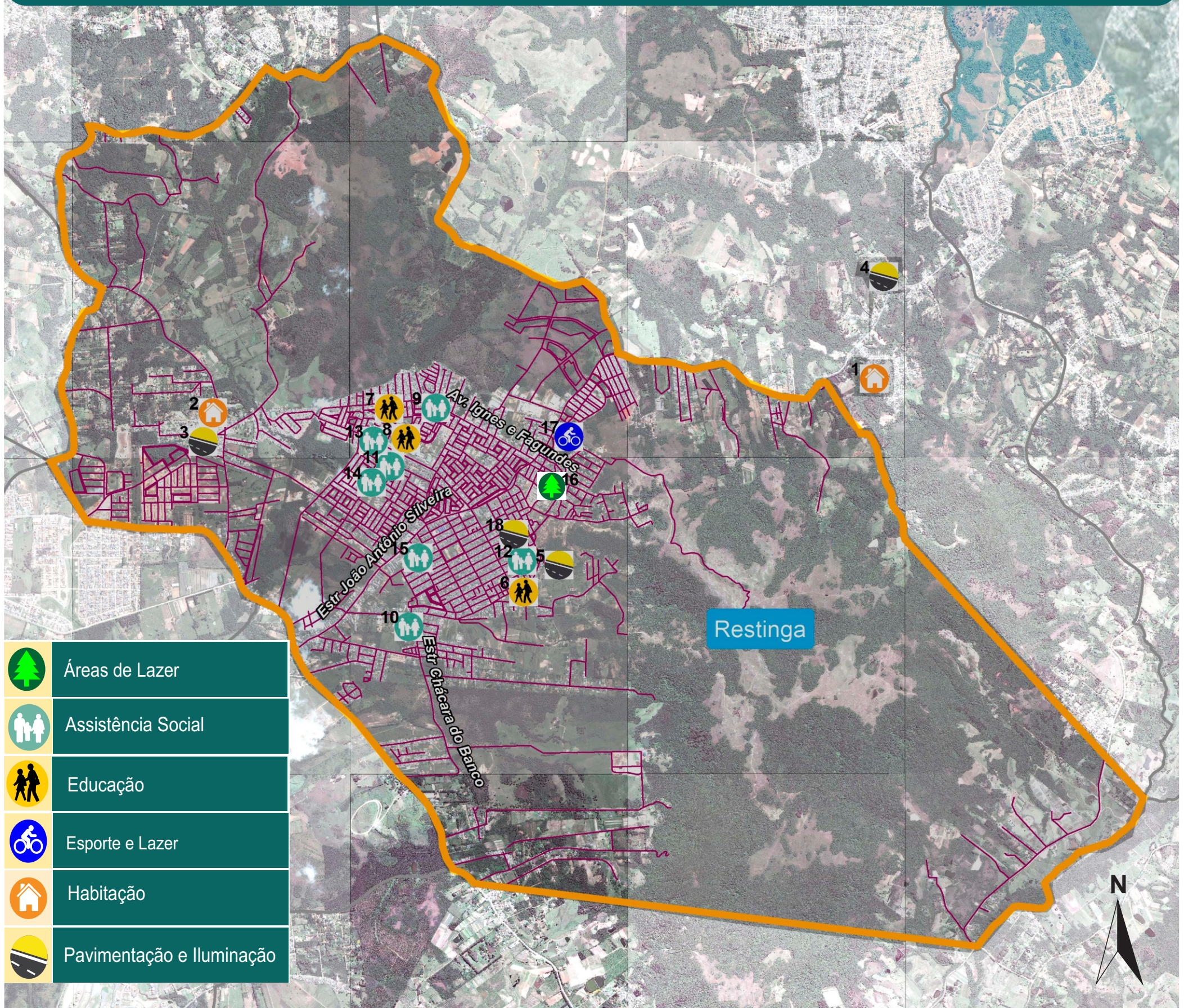
PREFEITURA NA COMUNIDADE

PORTO ALEGRE: CAPITAL MUNDIAL DA DEMOCRACIA PARTICIPATIVA

Mapa das Demandas

REGIÃO RESTINGA

PI 2012



-  Áreas de Lazer
-  Assistência Social
-  Educação
-  Esporte e Lazer
-  Habitação
-  Pavimentação e Iluminação



Prefeitura de
**PORTO
ALEGRE**

Nº	Demanda	Descrição da Demanda	Nº	Demanda	Descrição da Demanda
1	20120230	Urbanização da Vila Pitanga (40% da verba da região).	13	20120227	Trabalho Educativo, 12 metas.
2	20120232	Urbanização entorno das ruas Omar Pereira, Herceu Farias e Paulo Rubilar Farias (20% da verba da região).	14	20120228	Convênio de 20 metas de SASE para a Vila 3ª Unidade.
3	20120241	Pavimentação da Rua Stringhini.	15	20120229	Trabalho Educativo para ser executado na cozinha comunitária Restinga Velha, 12 metas.
4	20120242	Pavimentação da Rua Dona Francisca.	16	20120239	Reforma da praça da Rua Jaques Yves Custeau, nº 2500.
5	20120245	Construção de escadaria em torno do PSF Núcleo Esperança e Escola de Educação Infantil Renovar I.	17	20120240	Campo de futebol entre a Estrada João Antônio da Silveira e rua 7146.
6	20120218	Conveniência creche comunitária Construindo o Amanhã, 40 metas.	18	20120238	Iluminação da praça entre as quadras G1 e G2.
7	20120219	Conveniência creche comunitária Mundo Encantado, 40 metas.	*	20120231	Construção de 50 UH em área da PMPA ou MCM, 40 % da verba da região.
8	20120220	Conveniência creche comunitária Projeto Vida Nova, 40 metas.	*	20120213	Construção creche comunitária para amigos da Restinga. Administrar área PAC 2.
9	20120222	Convênio de abrigagem, 20 metas.	*	20120215	Construção de creche comunitária - área do PAC 2 - para o Projeto Vida Nova administrar.
10	20120224	Convênio de 12 metas para o Trabalho Educativo.	*	20120216	Construção creche comunitária.
11	20120225	Trabalho Educativo, 12 metas. Vila 3ª Unidade.	*	20120223	Trabalho educativo, 24 metas.
12	20120226	Trabalho Educativo, 12 metas. Vila Núcleo Esperança.			

No site observapoa.com.br você pode visualizar, baixar e imprimir este e outros mapas com serviços e equipamentos municipais. Além disso, o ObservaPOA disponibiliza estudos, pesquisas e ferramentas como «Porto Alegre em Análise» e «Bússola do Desenvolvimento Local», que possibilitam conhecer um pouco mais sobre seu bairro ou região.

(*) Demandas sem condições de localização no mapa.

Com mais informação você pode decidir melhor.