



Concessão de Mobiliário Urbano

ABRIGOS DE ÔNIBUS

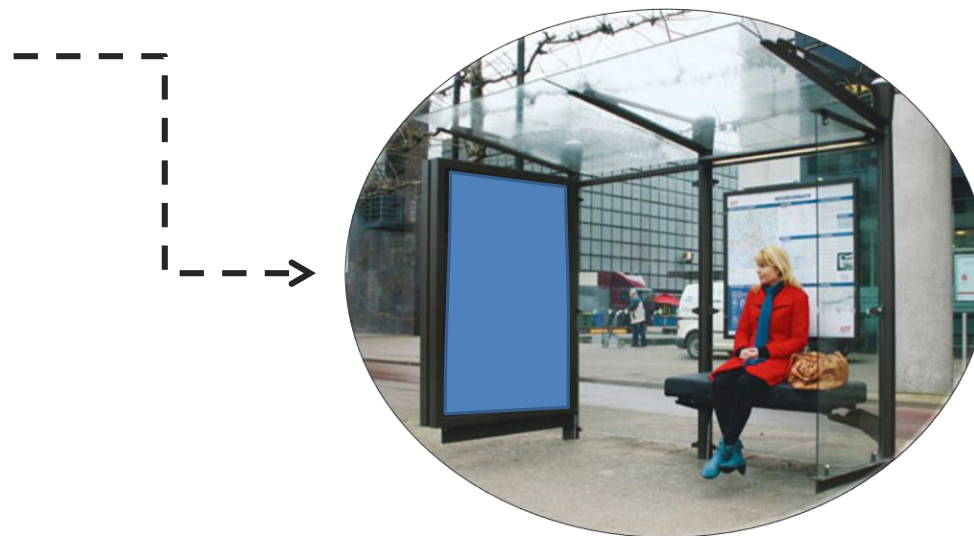
Agenda



- Objetivo
- Breve Histórico
- Premissas Municipais
- Restrições do Projeto
- Modelo Conceitual
- Detalhes da Licitação
- Contrato de Concessão
- Próximos Passos

Objetivo

Delegação, por meio de concessão dos serviços públicos de fornecimento, instalação e manutenção de abrigos de ônibus, com a contrapartida da concessionária na exploração publicitária destes equipamentos



Breve Histórico



Regional

- 2015 – Edital (relógios+placas+abrigo)
- 2018 – Aprovação Lei de Mobiliário Urbano
- 2019 – Consulta Pública Abrigos de Ônibus

Benchmark

- São Paulo
- Belo Horizonte
- Campinas
- Rio de Janeiro
- Curitiba



Premissas Municipais



- Atender ao maior número de passageiros
- Atingir regiões distantes do Centro
- Atrair o cidadão para o Transporte Coletivo
- Mais conforto e praticidade para os usuários do Sistema de Transporte Coletivo
- Proporcionar segurança aos passageiros e entorno das paradas
- Previsibilidade para o horário do próximo ônibus
- A parada do ônibus como fonte de informações sobre o Transporte Coletivo
- Elemento da paisagem urbana que incentiva a convivência

Restrições do Projeto



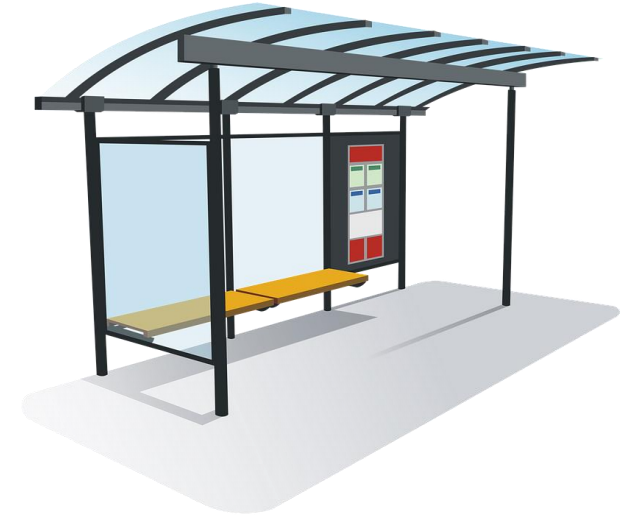
- Receitas publicitárias incertas e altamente dependentes do ciclo econômico

- Custo Operação
 - Manutenção dos abrigos
 - Área de operação
 - Capilaridade do sistema

Modelo Conceitual



- Abrigos com 3 faces publicitárias
 - No caso de corredores, 4 faces
- Possibilidade de totens publicitários separados dos abrigos
- Proteção de vento e chuva atrás e nas laterais
- Tomadas USB
- Painel de próxima chegada em LED
- Painel informativo
- 3 Assentos e espaço para cadeirante
- Prateleira para programa da SMC de troca e doação de livros
- Câmera com visão para o entorno, mas principalmente para os ocupantes do abrigo

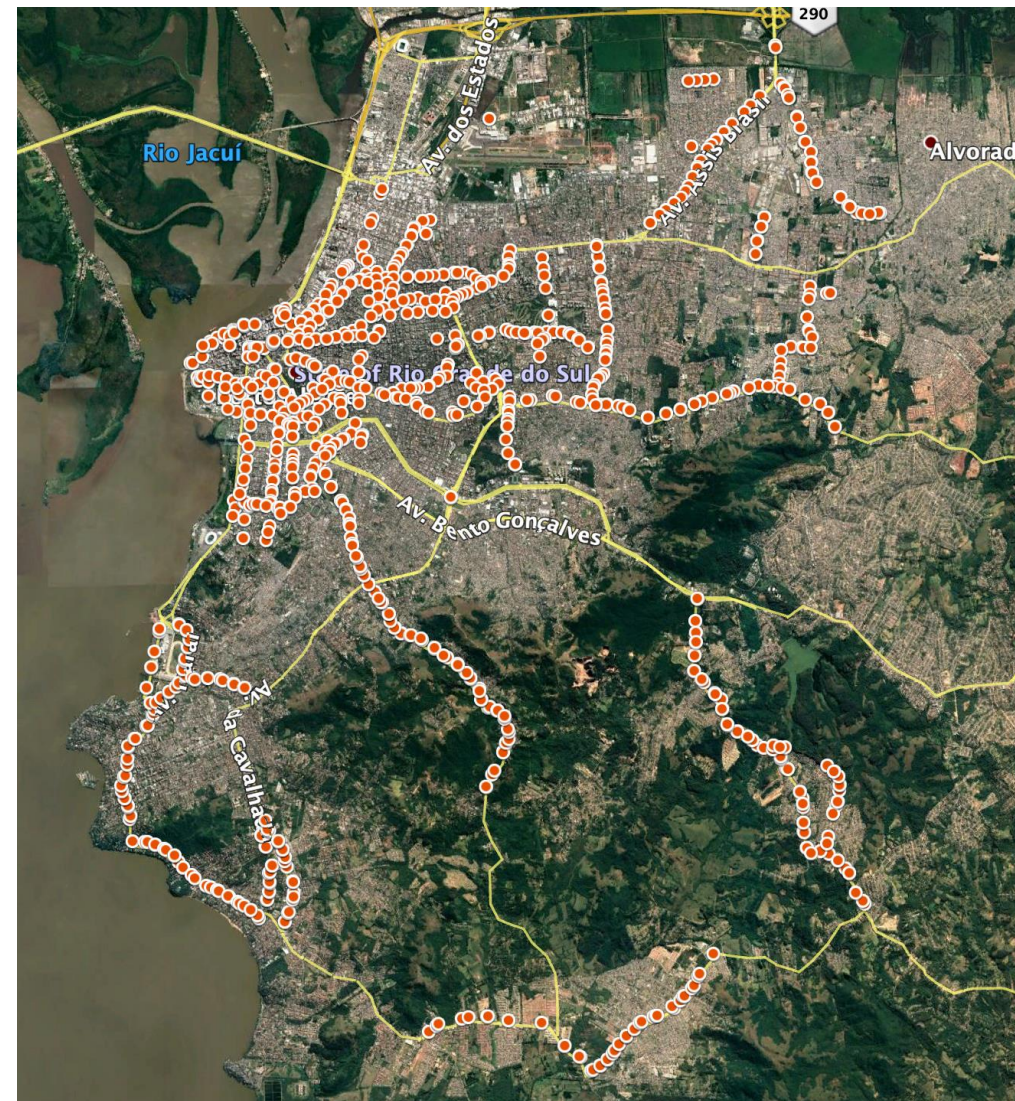


Modelo Conceitual



Área de atendimento

- Centro expandido e ruas principais
- Abrigos em sequência
- 921 abrigos obrigatórios
- 3.901 abrigos adicionais selecionáveis
- Total de 4.822 abrigos



Detalhes da Licitação



- Outorga em número de abrigos e não em valor financeiro
- Oferta mínima de 921 abrigos
- Critério de julgamento: maior oferta de quantidade de abrigos
- Leilão em viva-voz
- Inversão de fases de habilitação
- Prazo recursal único
- Gestão do Contrato: Secretaria Municipal de Infraestrutura e Mobilidade.

Contrato de Concessão



Prefeitura de **PARCERIAS**
Porto Alegre **PORTO ALEGRE**

Eficácia do Contrato: 60 dias após a publicação do contrato no DOPA – estruturação da operação.

Início da operação: 60 dias após eficácia

Prazo do contrato: 20 (vinte) anos.

Valor do Contrato (CAPEX Previsto): R\$ 48,3 milhões.

Valor Estimado de Custos Operacionais: R\$ 464,6 milhões.

Prazo para implantação: máximo de 6 anos

Regra para instalação dos abrigos: mínimo de 250 a cada período de 12 meses

Próximos Passos



Prefeitura de Porto Alegre **PARCERIAS**
PORTO ALEGRE



Consulta Pública



**Redação Final
e
Publicação**



**Recebimento
de
Propostas**



**Resultado
do
Certame**



**Assinatura
do
Contrato**



Jan/2020

Até Abr/2020

Até Jun/2020

2º Sem/2020

2º Sem/2020

Documentos Disponíveis em: http://www2.portoalegre.rs.gov.br/ppp/default.php?p_secao=2068



Obrigado!



Concessão de Mobiliário Urbano

ABRIGOS DE ÔNIBUS