

Concessão de Mobiliário Urbano

# LANÇAMENTO DO EDITAL PARA OS NOVOS ABRIGOS DE ÔNIBUS DE PORTO ALEGRE

Porto Alegre, 15 de setembro de 2020



# Objetivo

Delegação, por meio de concessão dos serviços públicos de remoção, remanejamento, fornecimento, instalação e manutenção de abrigos de parada de transporte público, bem como fornecimento, instalação e manutenção de 100 câmeras de monitoramento, com a contrapartida da concessionária na exploração dos espaços publicitários





# Breve histórico

## Regional

2015 – Edital (relógios + placas + abrigos)

2018 – Aprovação Lei de Mobiliário Urbano

2019 – Consulta Pública Abrigos de Ônibus

## *Benchmark*

São Paulo (2012): 6.500 abrigos de ônibus e 12.500 totens

São Paulo (2018): 900 paradas

Campinas (2018): 894 abrigos de ônibus

Curitiba (2019): 666 abrigos de ônibus

Belo Horizonte (2016): 1.300 abrigos



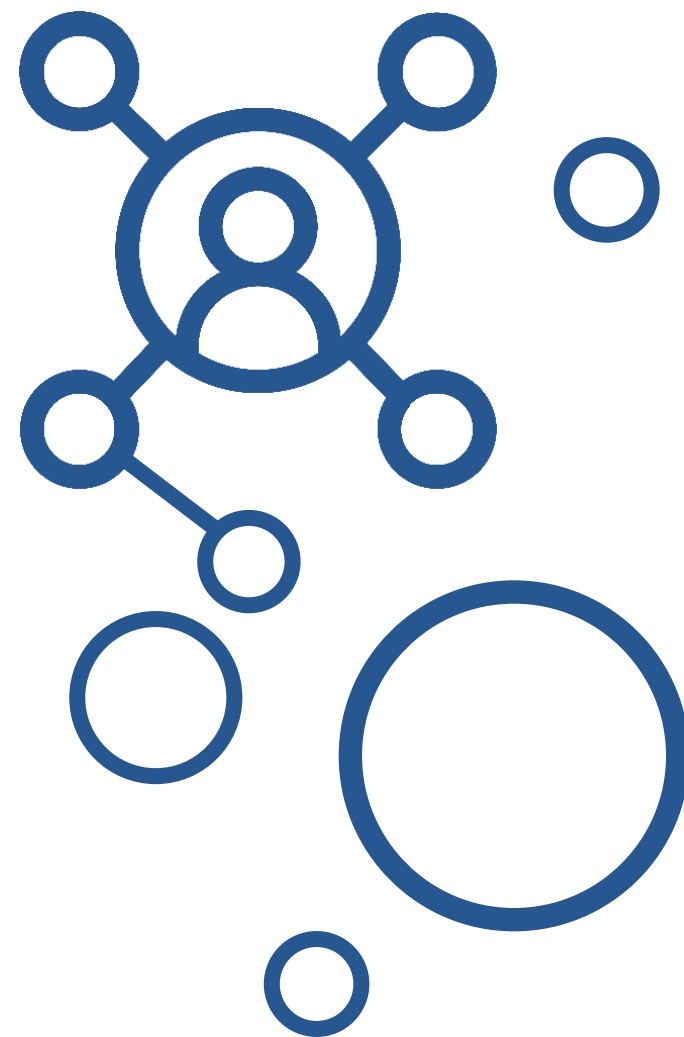
São Paulo



Belo Horizonte

# Premissas municipais

- Atender ao maior número de passageiros
- Atingir regiões distantes do Centro
- Atrair o cidadão para o Transporte Coletivo
- Mais conforto e praticidade para os usuários do Sistema de Transporte Coletivo
- Proporcionar segurança aos passageiros e entorno das paradas
- Previsibilidade para o horário do próximo ônibus
- A parada do ônibus como fonte de informações sobre o Transporte Coletivo
- Prover melhor acessibilidade para o cidadão



# Modelo conceitual – Abrigos Tipo A & B

## Abrigo Tipo A

- 4m x 2m
- 4 Assentos e espaço para cadeirante
- 3 Tomadas USB

## Abrigo Tipo B

- 3m x 2m
- 3 Assentos e espaço para cadeirante

- Abrigos de Ônibus com 3 faces publicitárias (No caso de Estação Corredor de Ônibus 1 face externa maior)
- Possibilidade de totens publicitários separados dos abrigos (MUPI)
- Proteção de vento e chuva atrás (fechamento posterior e lateral)
- Piso podo tátil
- Painel informativo
- Iluminação artificial

# Modelo conceitual



## Itens Adicionais

- 150 Painéis de próxima chegada na oferta obrigatória, a serem distribuídos em Abrigos tipo A e tipo B
- Mais 1 painel a cada 10 abrigos da oferta adicional, também a serem distribuídos em Abrigos tipo A e tipo B
- 100 câmeras de monitoramento a serem distribuídos entre Abrigos tipo A e tipo B

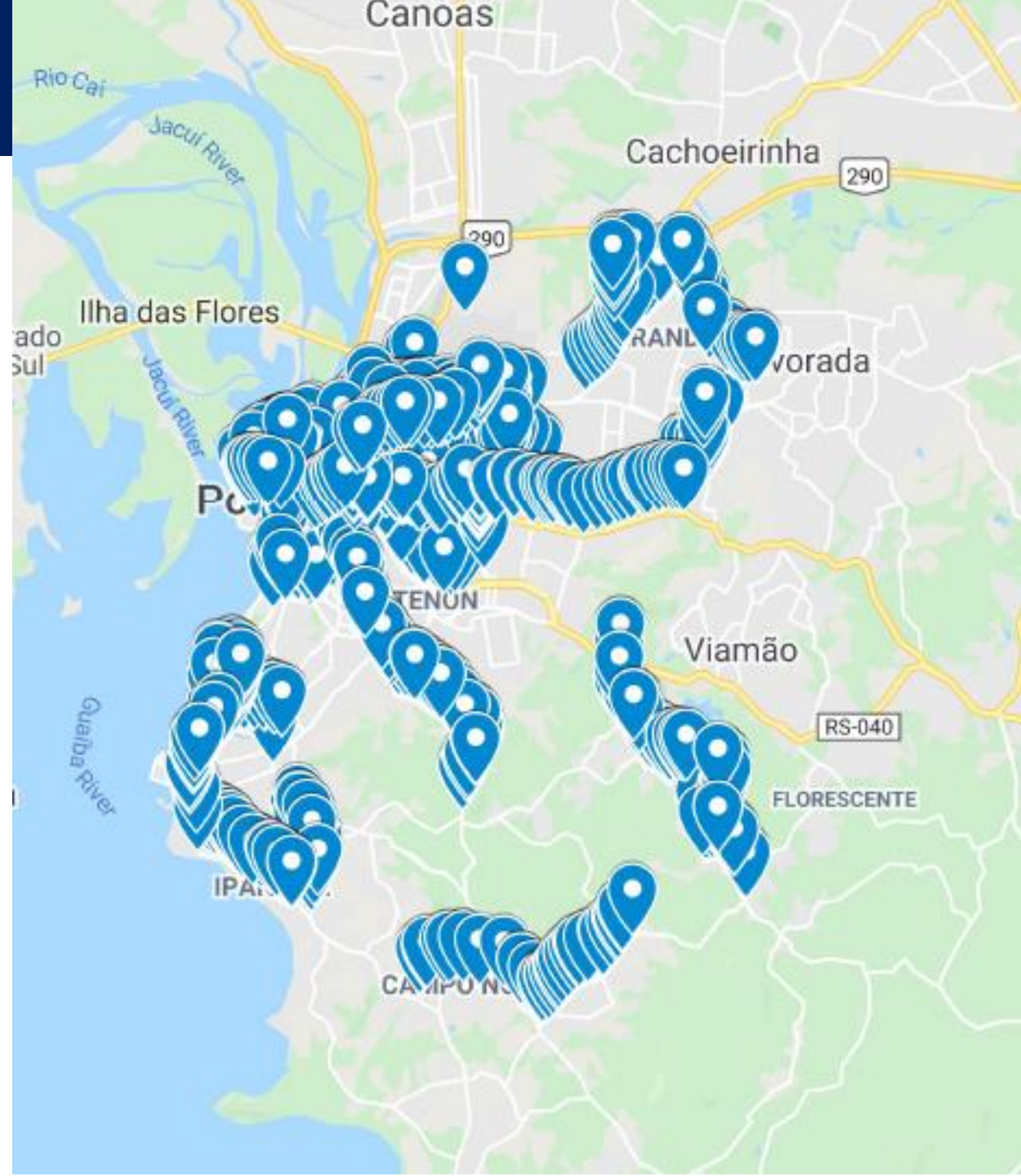
Service	Due In (min)	Next	Service	Due In (min)	Next
155	8	23	235	2	5
157	2	7	238	2	3
159	5	13	506	2	22
163	Arr	3			
232	Arr	2			





# Área de atendimento

- **1.144 abrigos obrigatórios** correspondentes a 813 paradas de ônibus
- Priorização de instalação em **regiões afastadas** do centro: Rubem Berta, Lomba do Pinheiro e Restinga
- **Corredores** da Av. Oswaldo Aranha e Protásio Alves renovados
- **Locais de visibilidade e alta demanda:** Av. Ipiranga, Sen. Salgado Filho, Ramiro Barcelos, Cristóvão Colombo



# Detalhes da Licitação



- Outorga em oferta adicional de abrigos e não em valor financeiro
- Oferta mínima de **1.144 abrigos** (813 paradas de ônibus), divididos em:
  - **654 abrigos do Tipo A**
  - **490 abrigos do Tipo B**
- Oferta adicional de até 4.181 abrigos (3.350 paradas de ônibus), preservando a proporção de abrigos tipo A e tipo B
- Critério de julgamento: maior oferta de quantidade de abrigos
- Inversão de fases de habilitação
- Prazo recursal único
- Gestão do Contrato: Secretaria Municipal de Infraestrutura e Mobilidade (SMIM).



# Contrato de concessão

**Prazo do contrato:** 20 (vinte) anos.

**Valor do Contrato (CAPEX Previsto):** R\$ 29 milhões

**Valor Estimado de Custos Operacionais:** R\$ 339 milhões

**Prazo para implantação:** máximo de 5 anos

**Regra para instalação dos abrigos:**  
mínimo de 250 a cada período de 12 meses

# Próximos Passos



Consulta  
Pública

Jan./2020



Redação Final  
e Publicação

15/09/2020



Recebimento  
de propostas

30/10/2020



Resultado  
do certame

Nov./2020



Assinatura  
do contrato

Dez./2020

Documentos Disponíveis: <http://www2.portoalegre.rs.gov.br/ppp/>

# Obrigado!