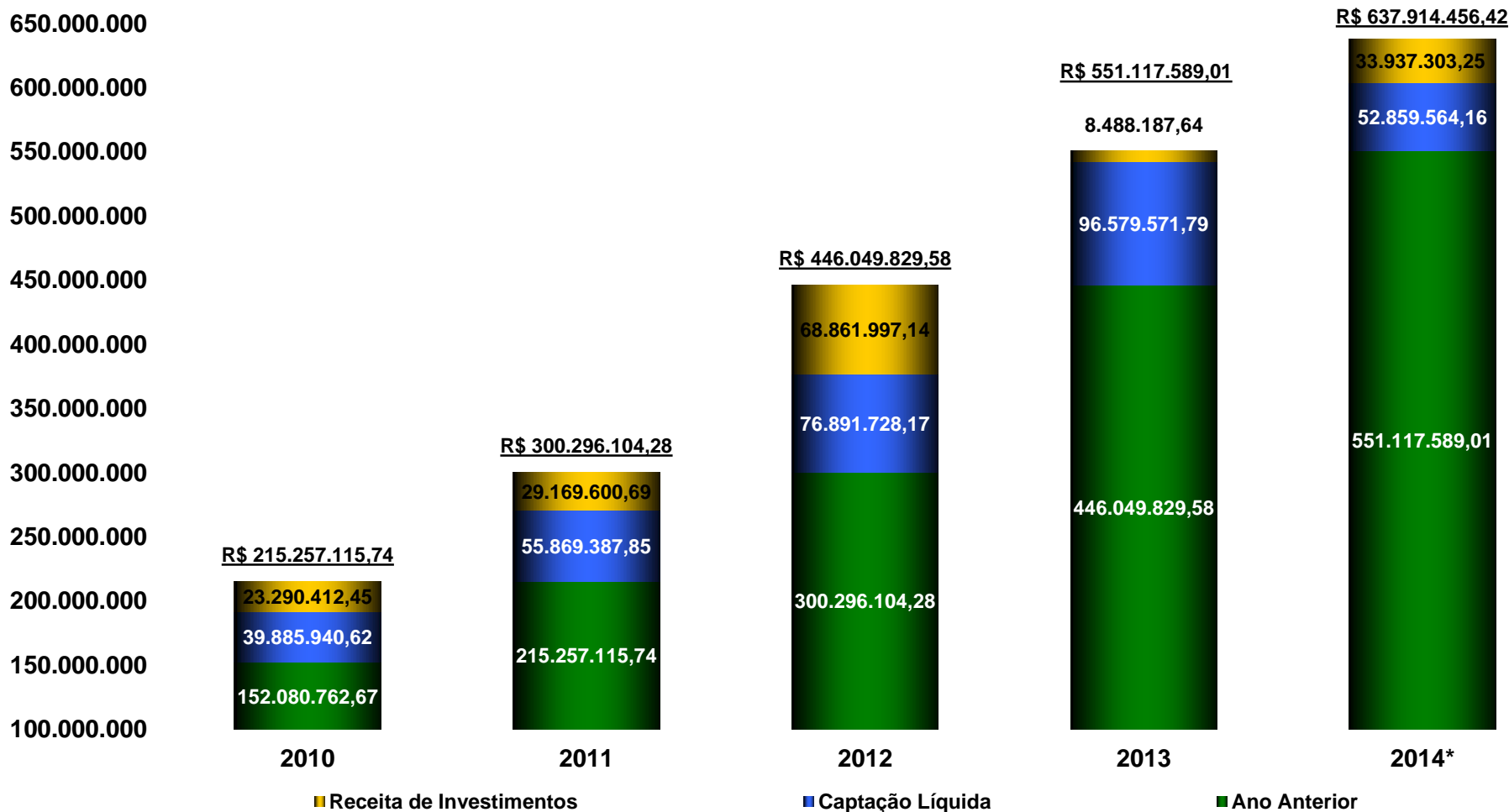


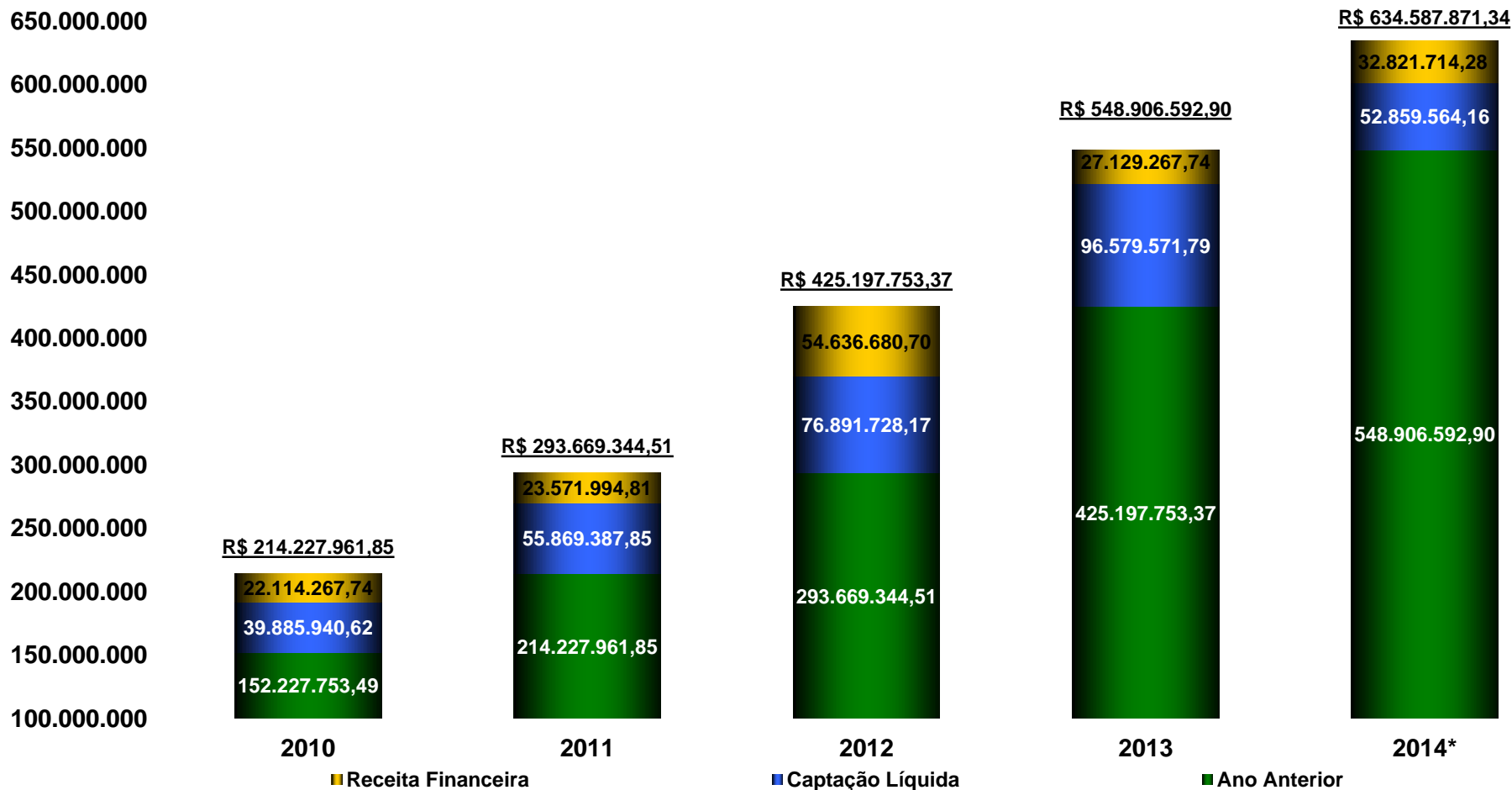
# Apresentação e análise dos investimentos do PREVIMPA de Junho de 2014

## 1 - Evolução do Patrimônio Líquido do Capitalizado: Títulos Marcados a Mercado



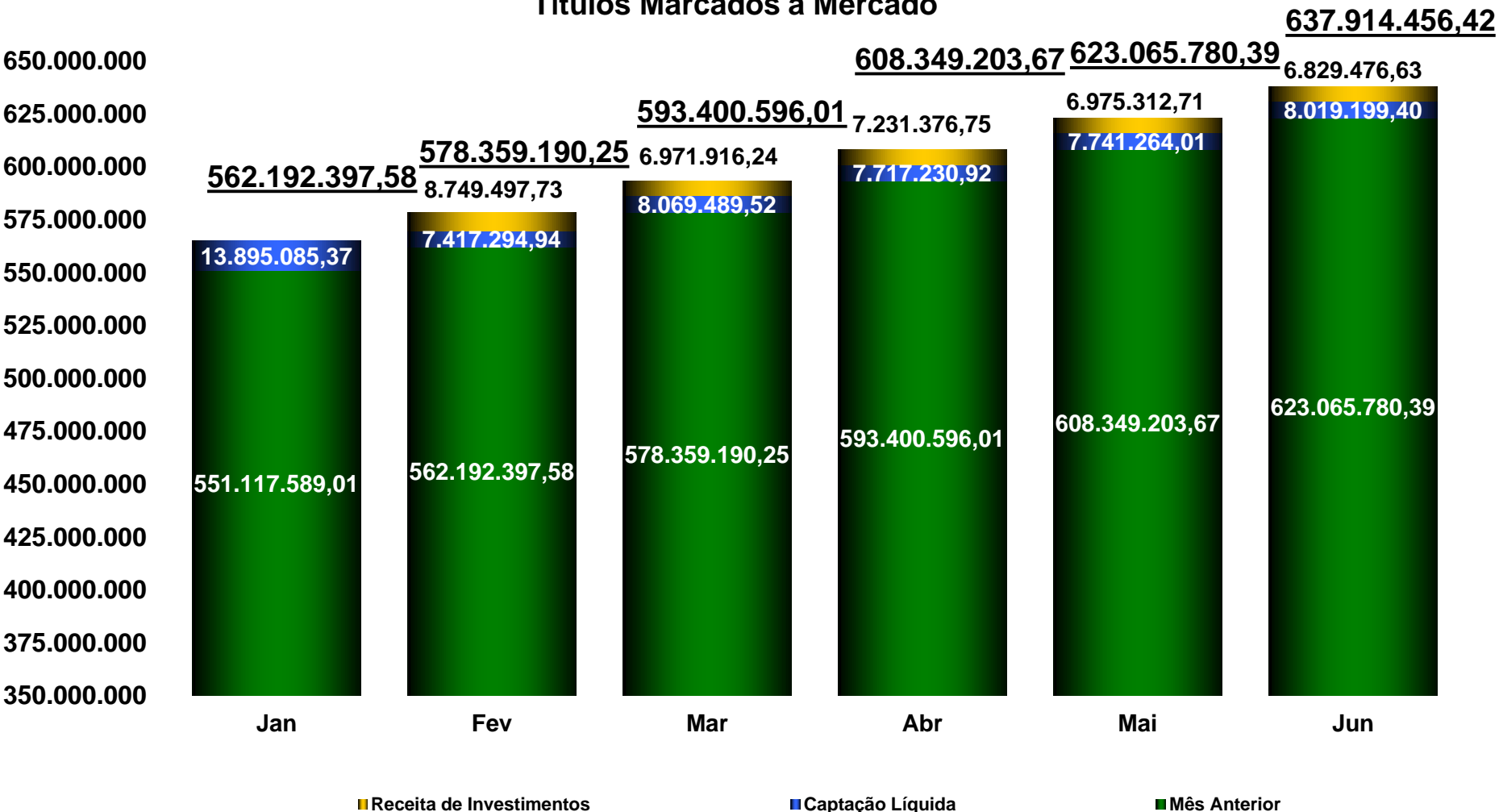
**Observações-** Foram mantidos os critérios para obtenção dos das apresentações anteriores, ou seja: 1 - Não estão contidos os saldos em conta corrente; 2 - a aplicação em Ishares Ibovespa está marcada pela cotação de fechamento do dia; 3 - para o cômputo dos saldos dos Títulos Públicos foi utilizada a abordagem da marcação a mercado, ou seja, o valor do título corresponderá ao valor que seria obtido se fosse vendido no dia 30 de junho de 2014. Foi utilizada a tabela ANBIMA e não o manual de marcação a mercado do Banco do Brasil.

## 2 - Evolução do Patrimônio Líquido do Capitalizado: Títulos Marcados na Curva



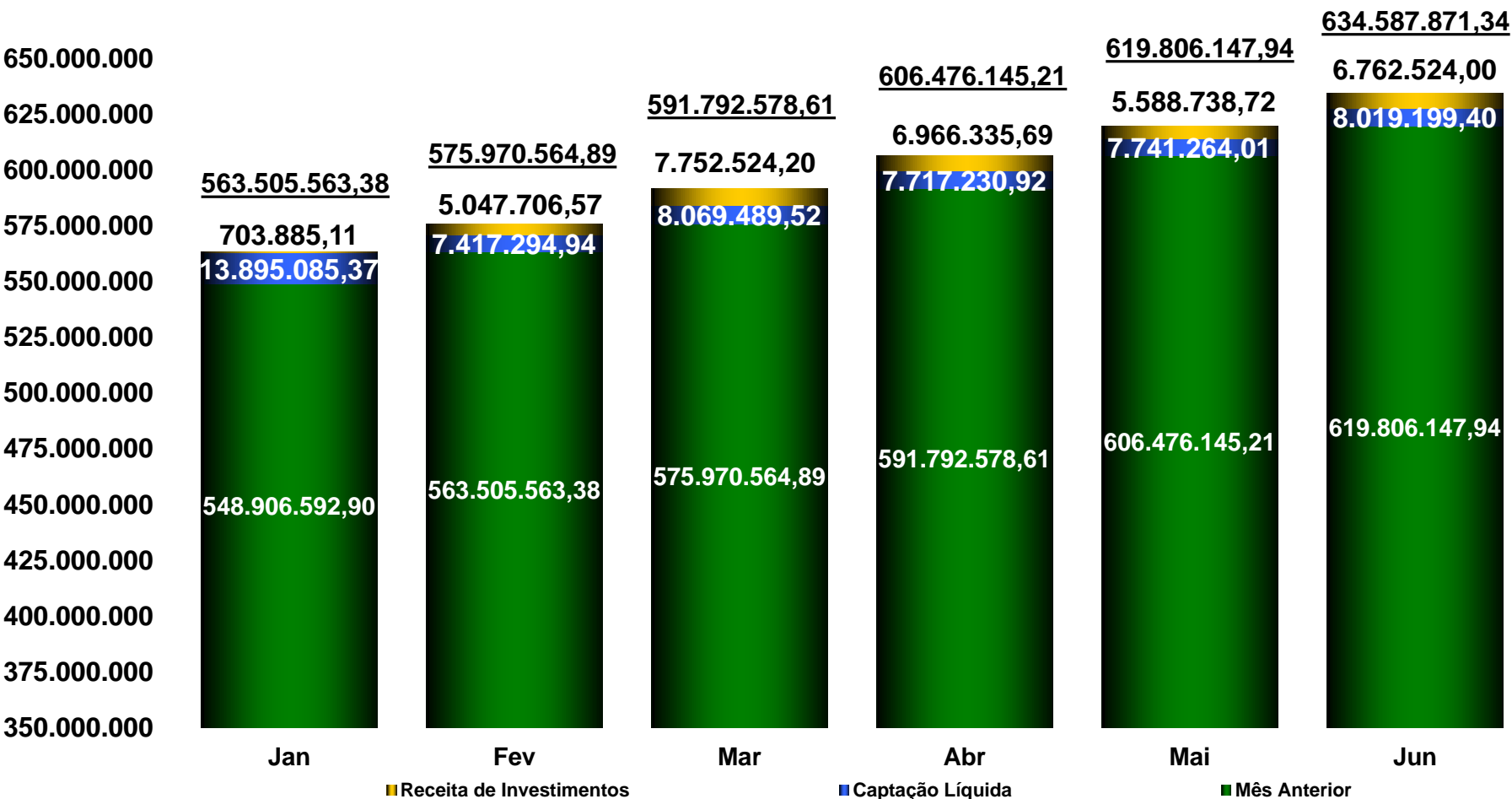
**Observações** - Foram mantidos os critérios para obtenção dos dados das apresentações anteriores, ou seja: 1 - Não estão contidos os saldos em conta corrente; 2 - a aplicação em Ishares Ibovespa está marcada pela cotação de fechamento do dia; 3 - para o cômputo dos saldos dos Títulos Públicos foi utilizada a abordagem da marcação na curva, ou seja, o valor do título corresponderá ao custo de aquisição acrescido da atualização pelo indexador vinculado ao papel e dos juros, ambos calculados sobre o valor de face.

### 3 - Evolução do Patrimônio Líquido Mensal do Capitalizado até junho/2014, com Títulos Marcados a Mercado



Observações: Vide observações gráfico 1.

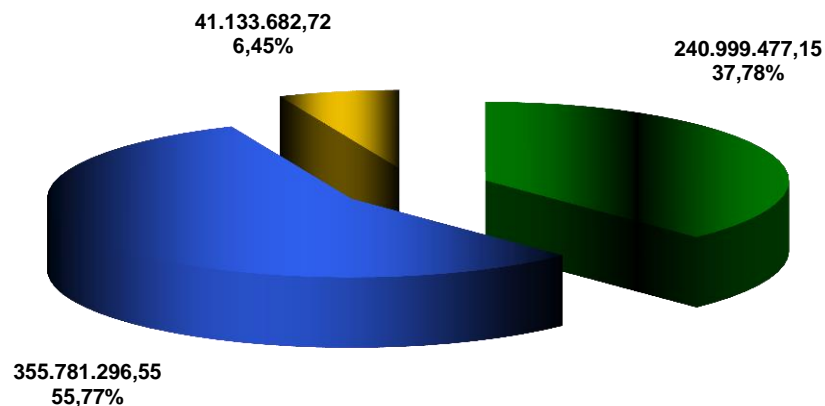
## 4 - Evolução do Patrimônio Líquido Mensal do Capitalizado até junho/2014, com Títulos Marcados na Curva



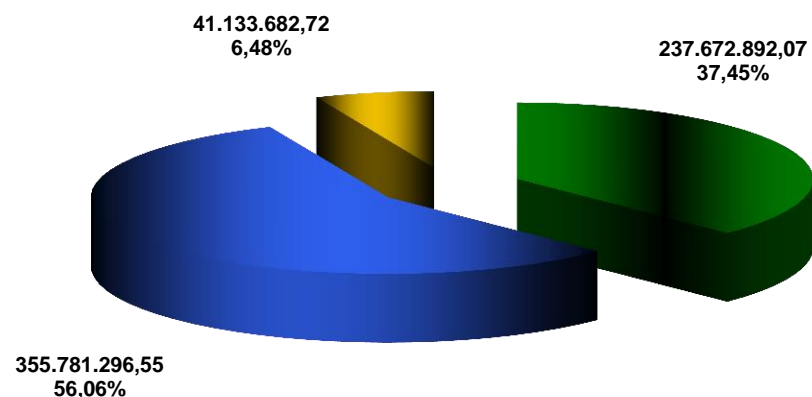
Observações - Vide observações gráfico 2.

## 5 - Alocação do Patrimônio do Capitalizado em 30/06/2014 em cada Segmento de Aplicação.

### a) Com Títulos Públicos a Mercado



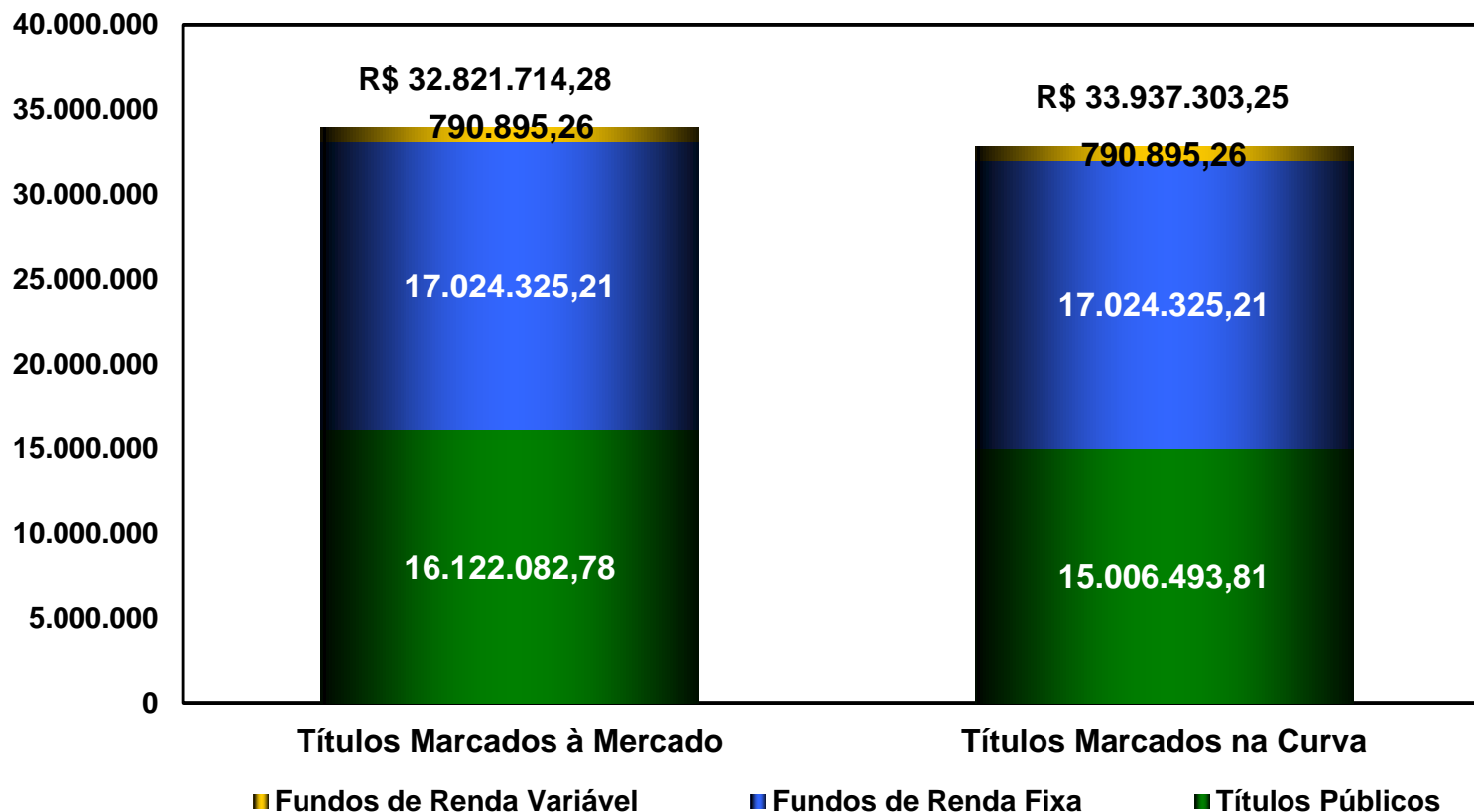
### b) Com Títulos Públicos na Curva



Observações: Vide gráficos 1 e 2

■ Títulos Públicos  
 ■ Fundos de Renda Fixa  
 ■ Fundos de Renda Variável

## 6 - Rendimento Financeiro do Regime de Capitalização no Ano de 2014, por segmento de Aplicação.

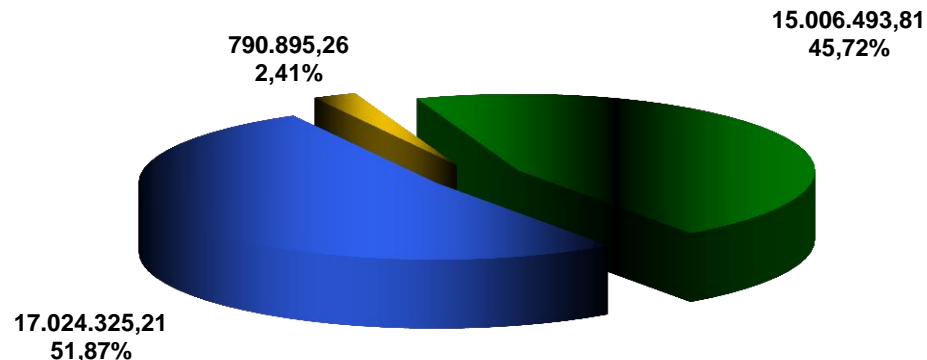
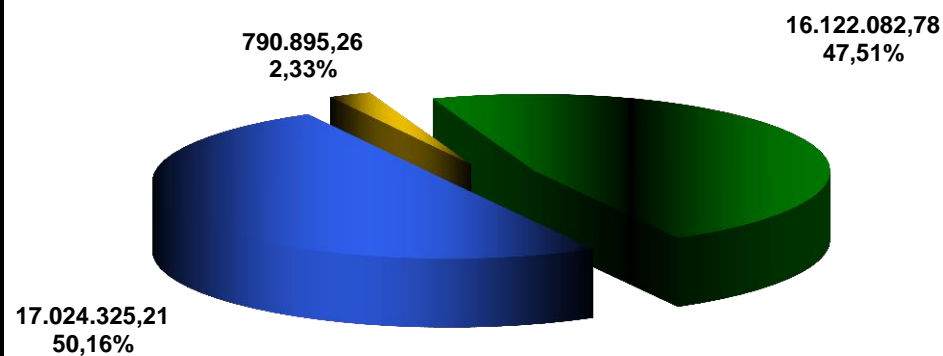


**Observações:** - Vide nota nos gráficos 1 e 2

## 7 - Rendimento do Capitalizado em 30/06/2014 em cada Segmento de Aplicação.

**a) Com Títulos Públicos ao Preço de Mercado**

**b) Com Títulos Públicos na Curva**

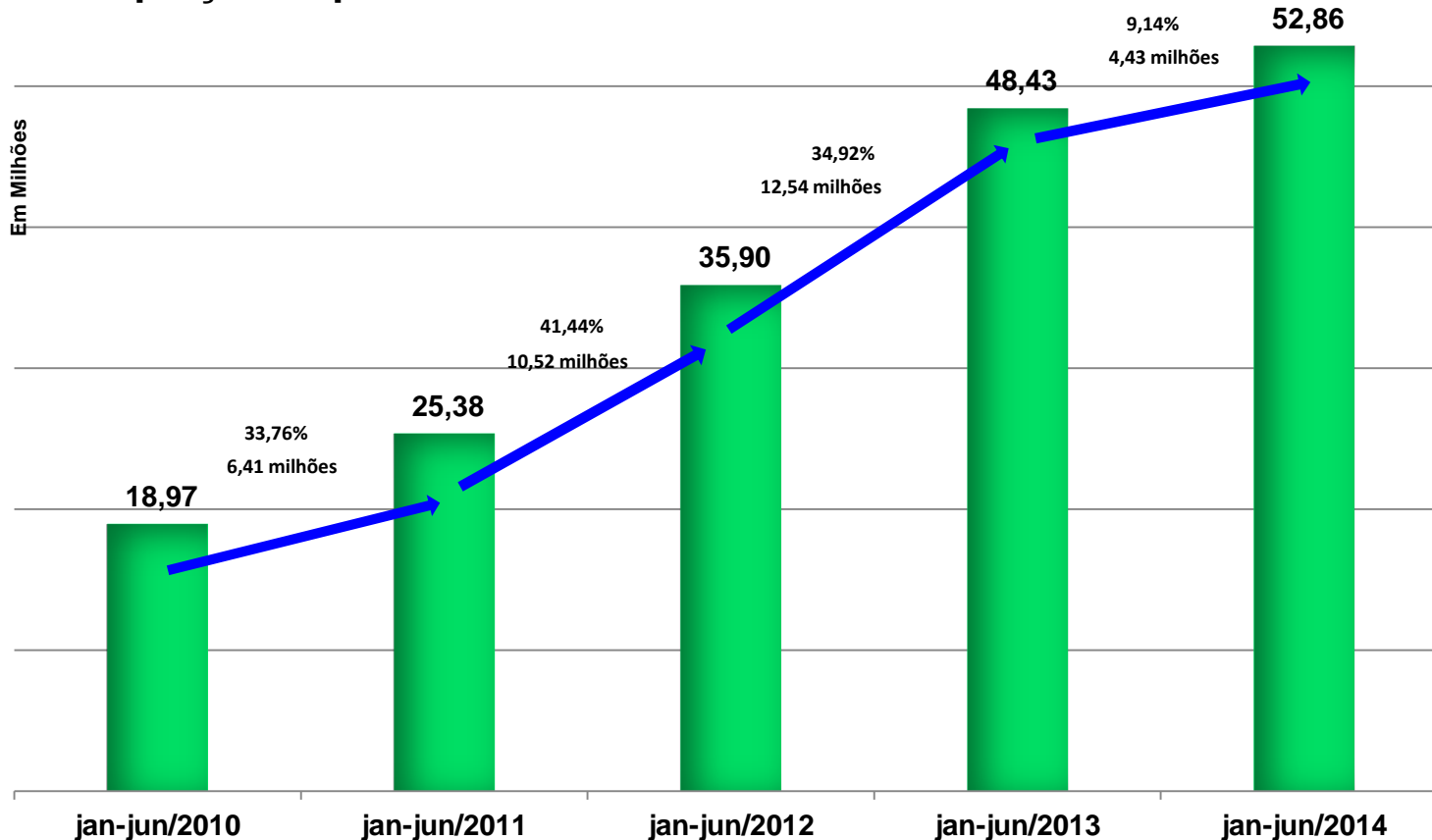


■ Títulos Públicos  
 ■ Fundos de Renda Fixa  
 ■ Fundos de Renda Variável

**Observações:** 1 - Vide gráficos 1 e 2; 2 – Em relação ao rendimento dos títulos públicos, deduzimos os valores relativos as despesas com custódia.

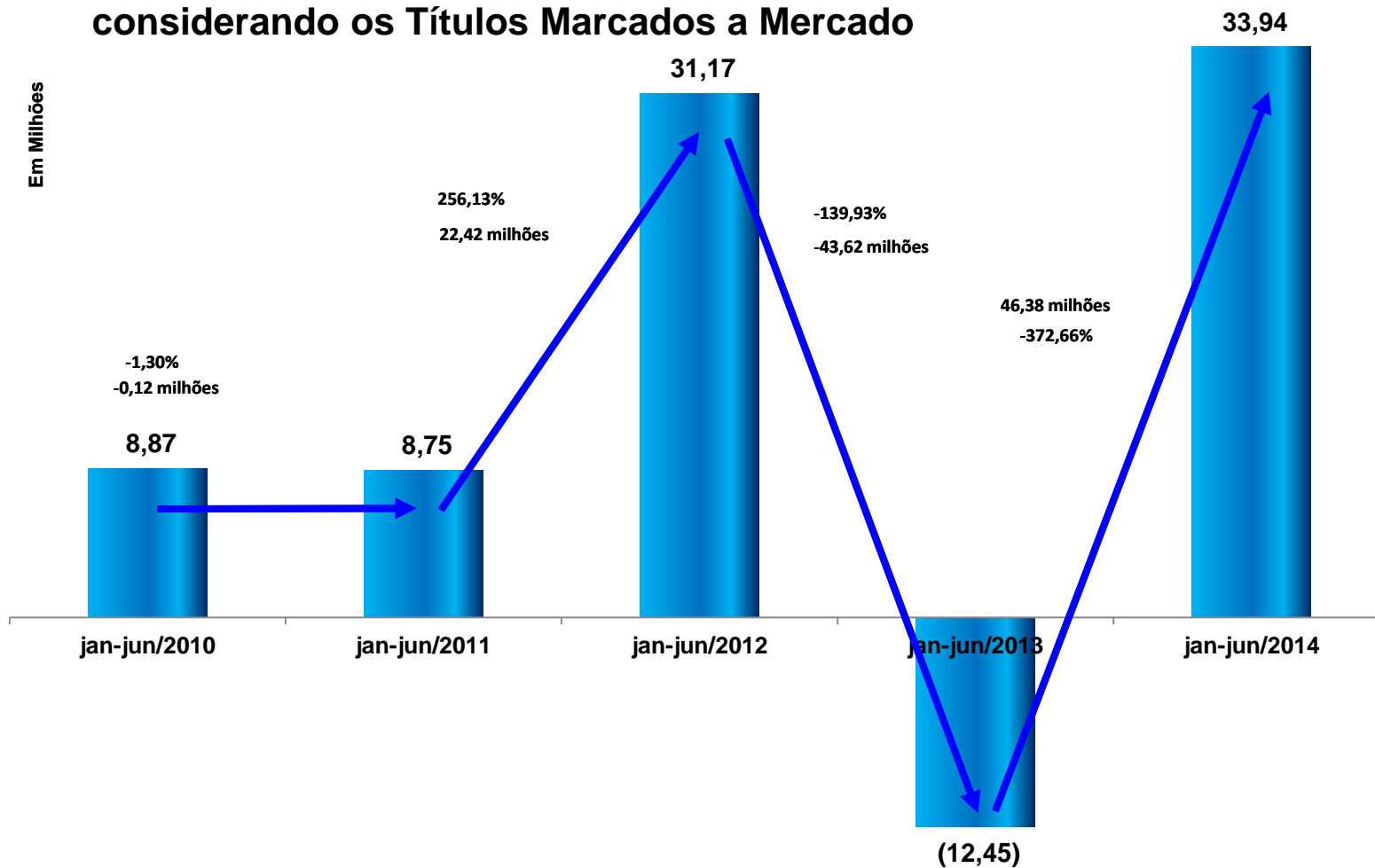


## 8 - Captação Líquida do Primeiro Semestre - 2010 a 2014



**Observações:** A captação líquida é resultado da diferença entre o recebimento das contribuições previdenciárias mais a reversão de outras reservas e o pagamento dos benefícios previdenciários pela competência de caixa e contando a partir da data da aplicação.

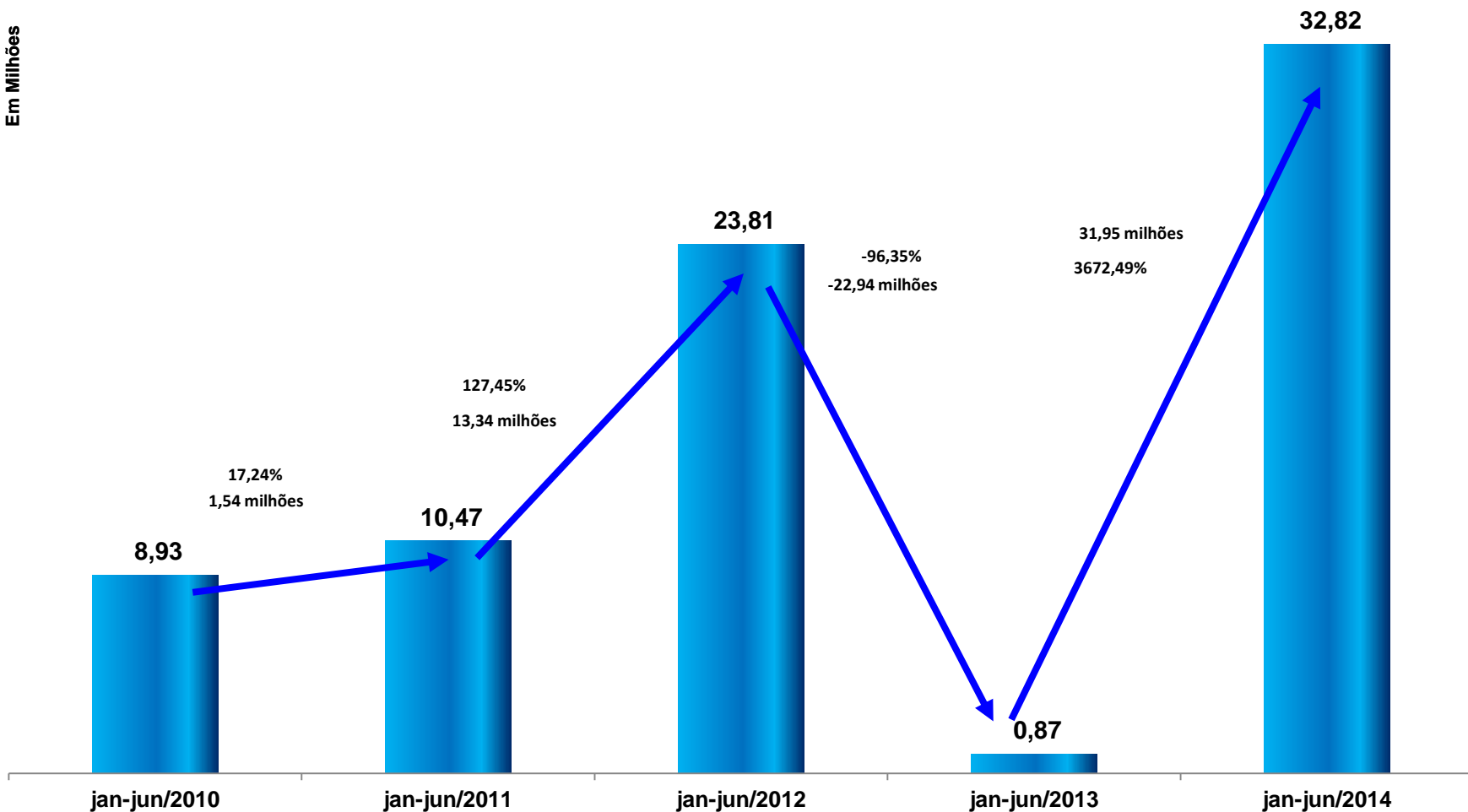
## 9 - Receita Financeira do Capitalizado no 1º Semestre, considerando os Títulos Marcados a Mercado



**Observações:** 1 - Com relação a Precificação dos Títulos ver a observação do gráfico 1; 2 - Trata-se da Receita das Aplicações deduzidas as despesas como tarifa de custódia, por exemplo.

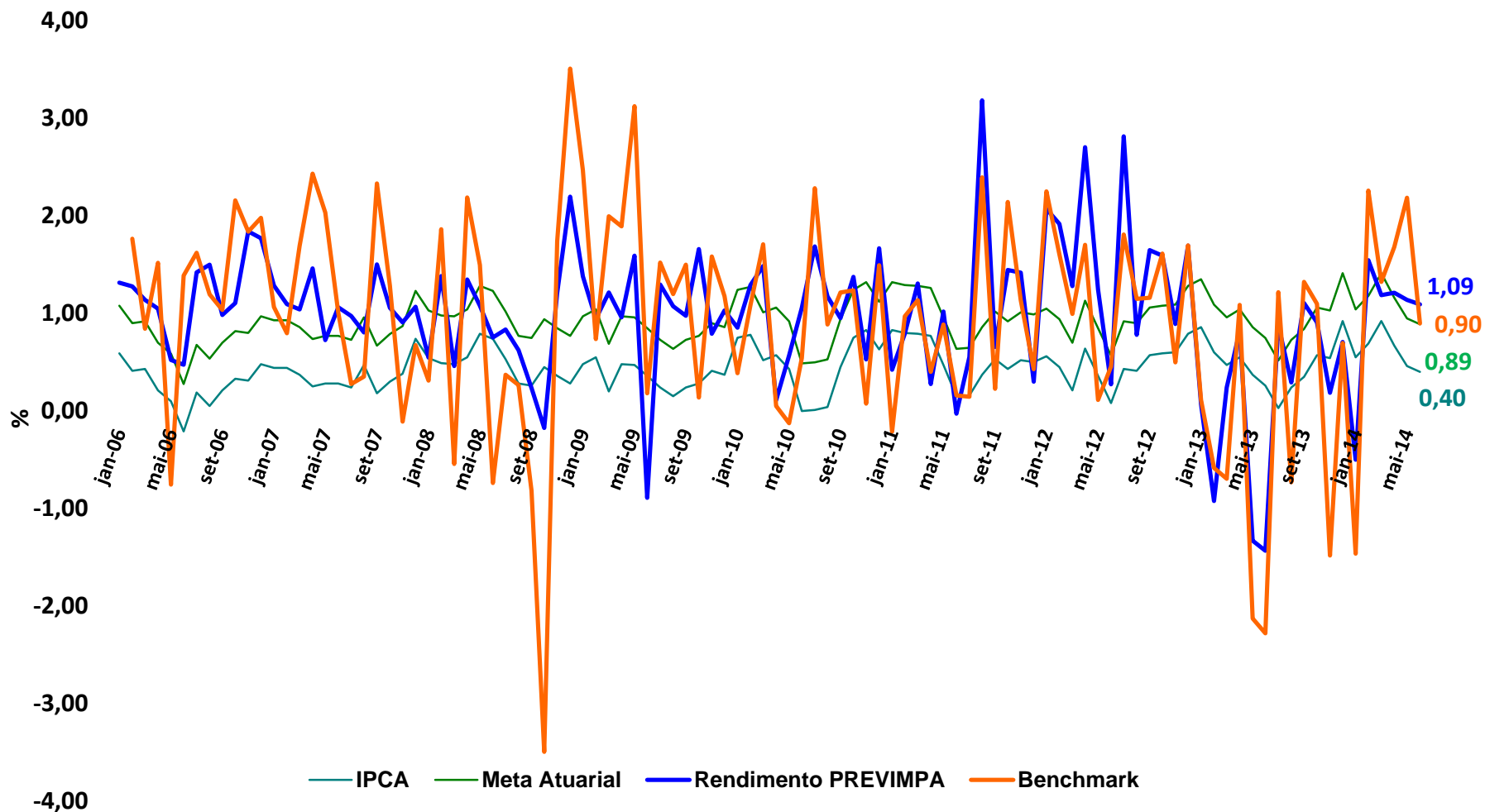
## 10 - Receita Financeira do Capitalizado no 1º Semestre, considerando os Títulos Marcados na Curva

Em Milhões



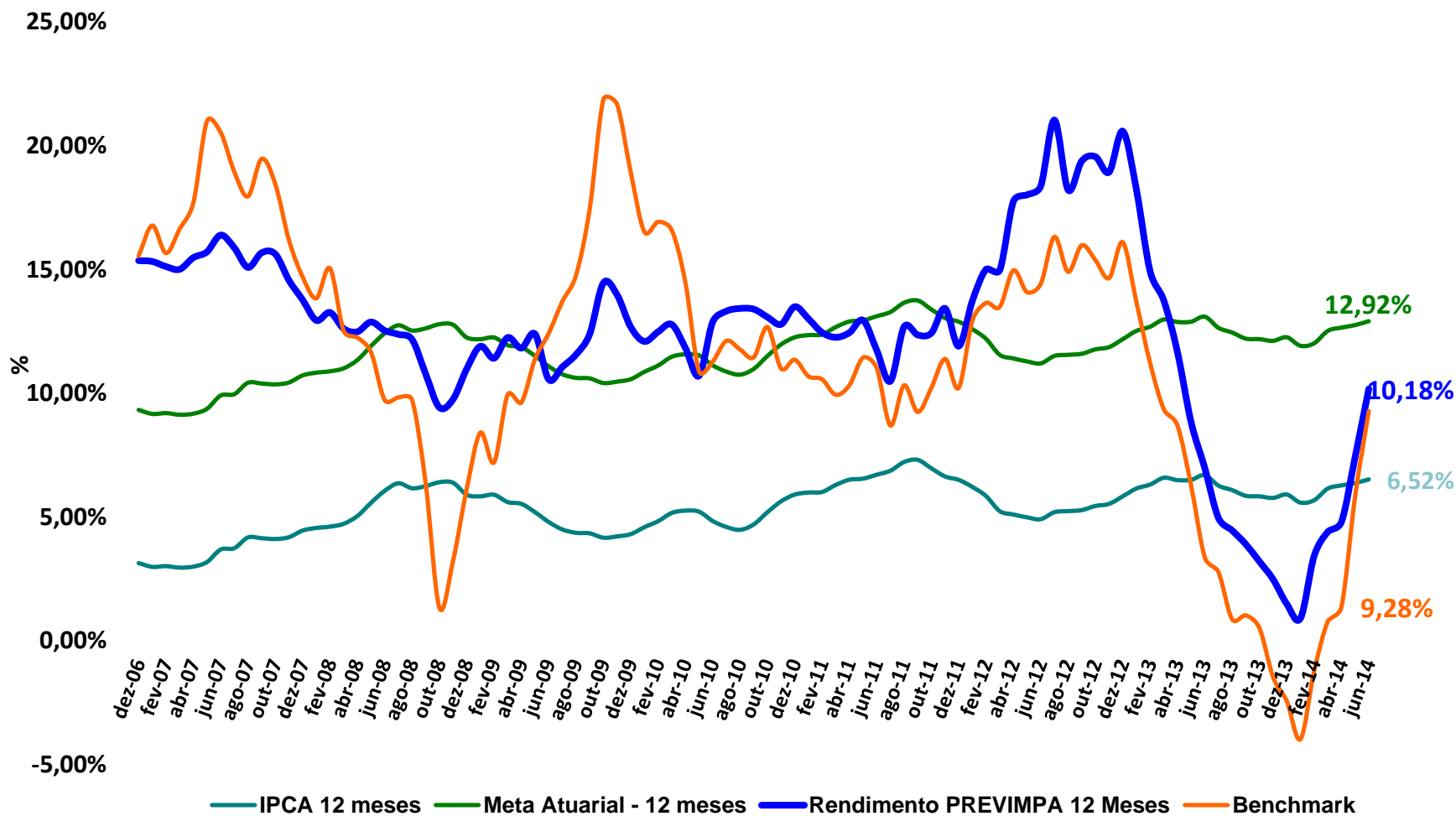
**Observações:** 1 - Com relação a Precificação dos Títulos ver a observação do gráfico 2; 2 - Trata-se da Receita das Aplicações deduzidas as despesas como tarifa de custódia, por exemplo.

### 11 - Meta Atuarial x Rendimento PREVIMPA - Mensal



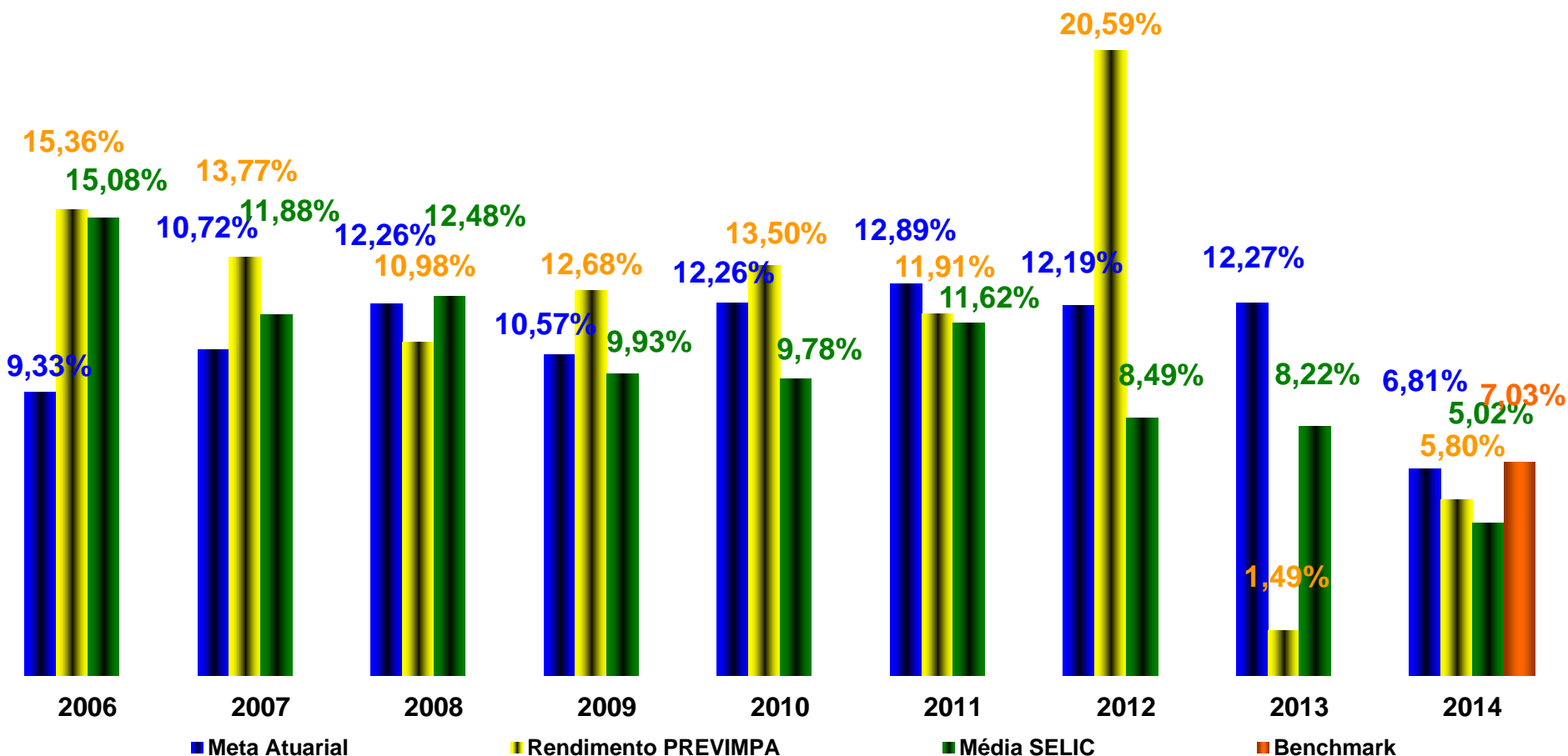
**Observações:** Meta Atuarial: 1 - IPCA+6%.a.a; 2 - O Benchmark é o produto de 10% da variação do IBOVESPA mais o produto de 90% da variação do IMA Geral Ex C

## 12 - Meta Atuarial x Rendimento PREVIMPA x IPCA e Benchmark - Acumulado em 12 Meses



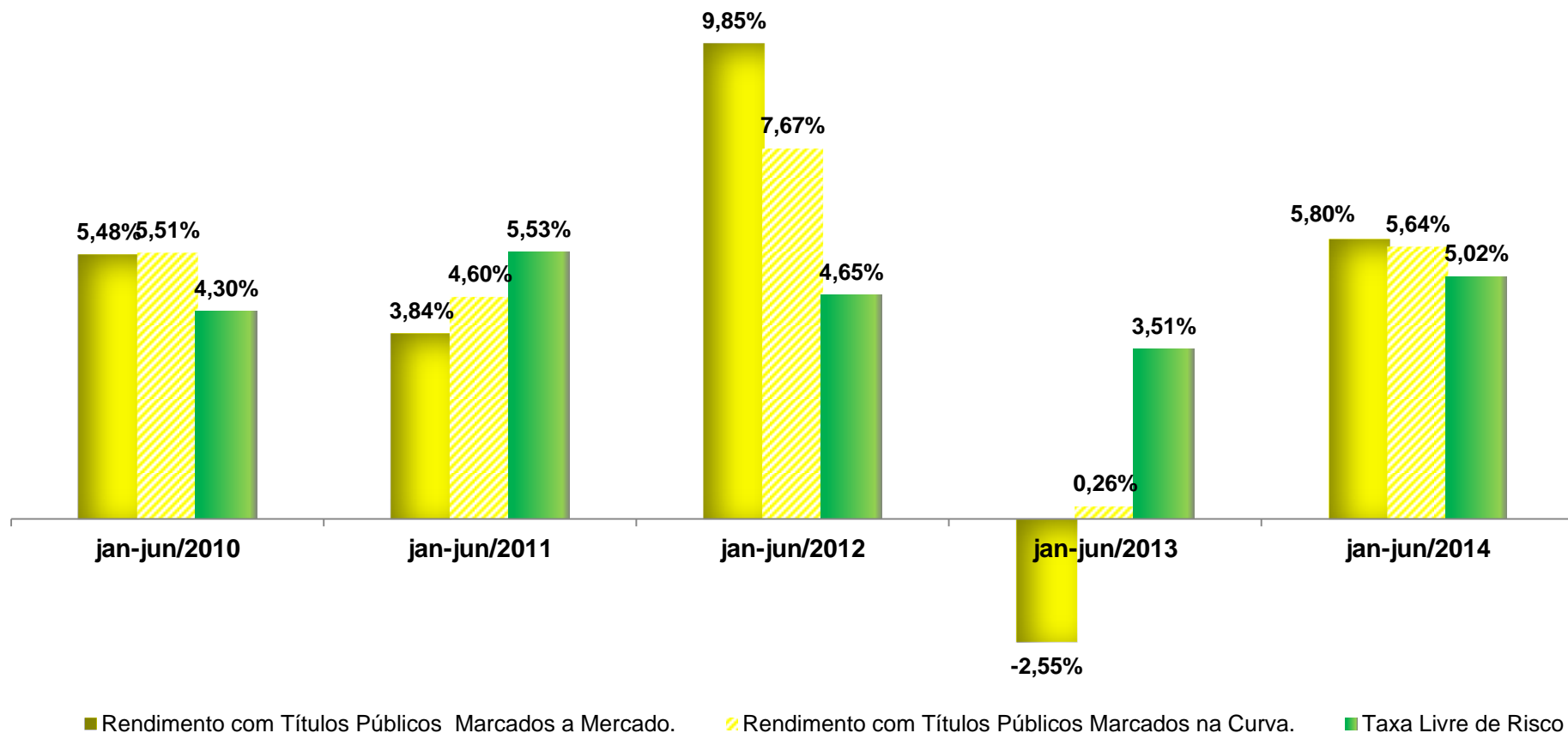
Observações: detalhes da meta atuarial e benchmark constam no gráfico 11

### 13 - Meta Atuarial, Benchmark, SELIC e Rendimento do Capitalizado com Títulos marcados a mercado, acumulados anualmente no exercício, até junho de 2014



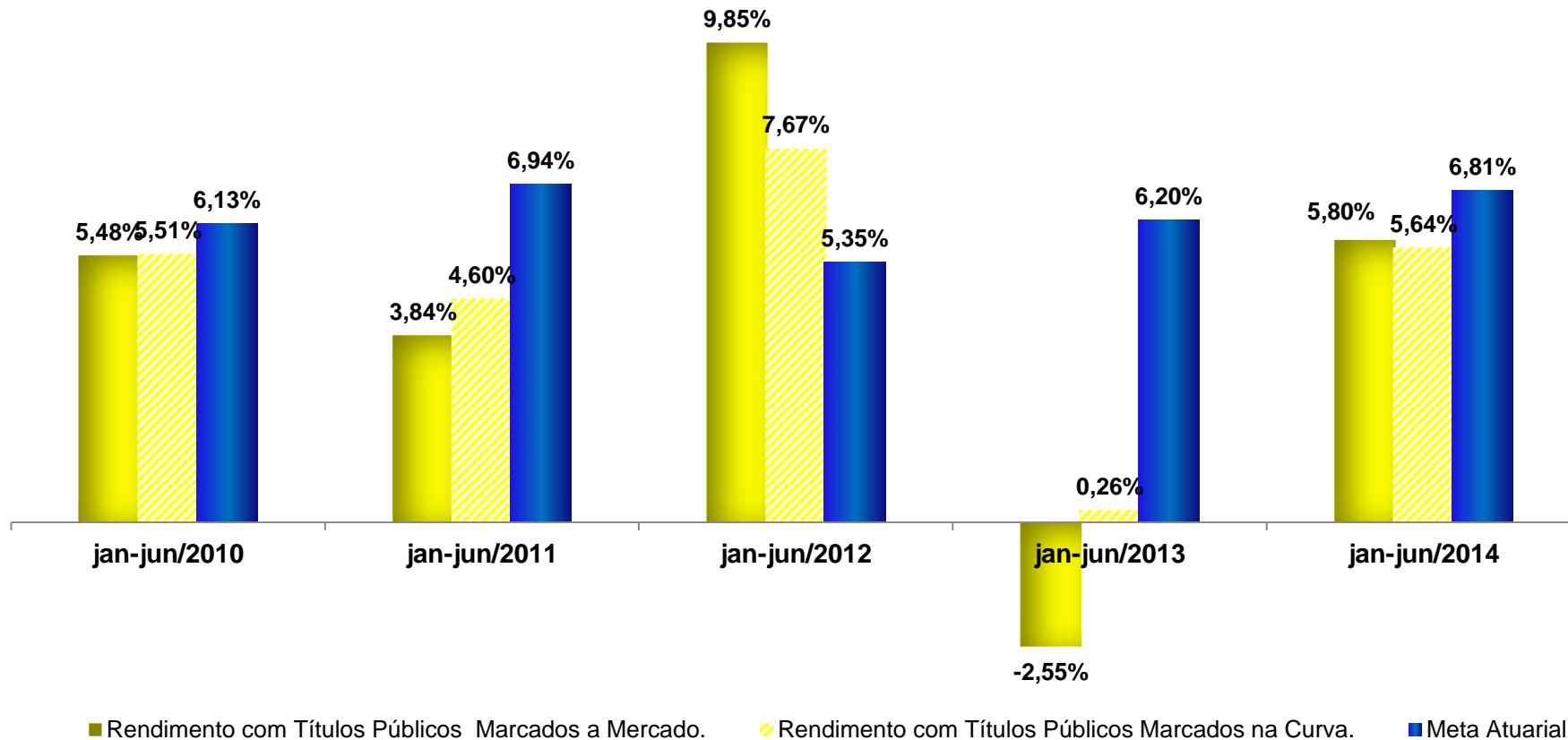
**Observações:** Meta Atuarial: 1 - IPCA+6%a.a; 2 - O Benchmark é o produto de 10% da variação do IBOVESPA mais o produto de 90% da variação do IMA Geral Ex C; 3 - Rendimento com Títulos Marcados a Mercado.

## 14 - Rendimento Semestral com Títulos Marcados a Mercado e na Curva e Taxa Livre de Risco - 2010 a 2014



**Observações:** A taxa livre de risco a que nos referimos é *overnight* que se origina do volume das operações de financiamento por um dia, lastreadas em títulos públicos federais e realizadas

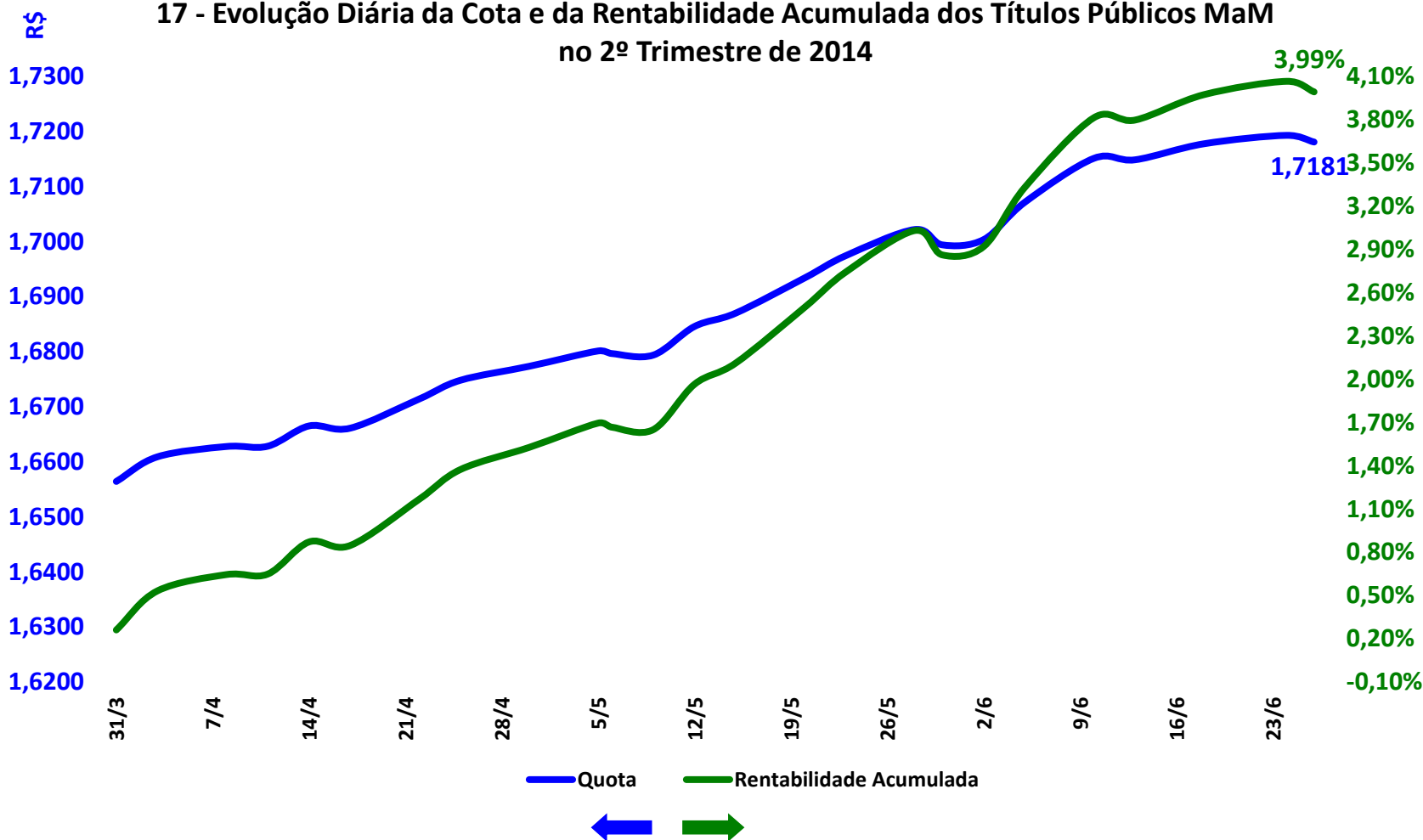
## 15 - Rendimento Semestral com Títulos Marcados a Mercado e na Curva e Meta Atuarial- 2010 a 2014



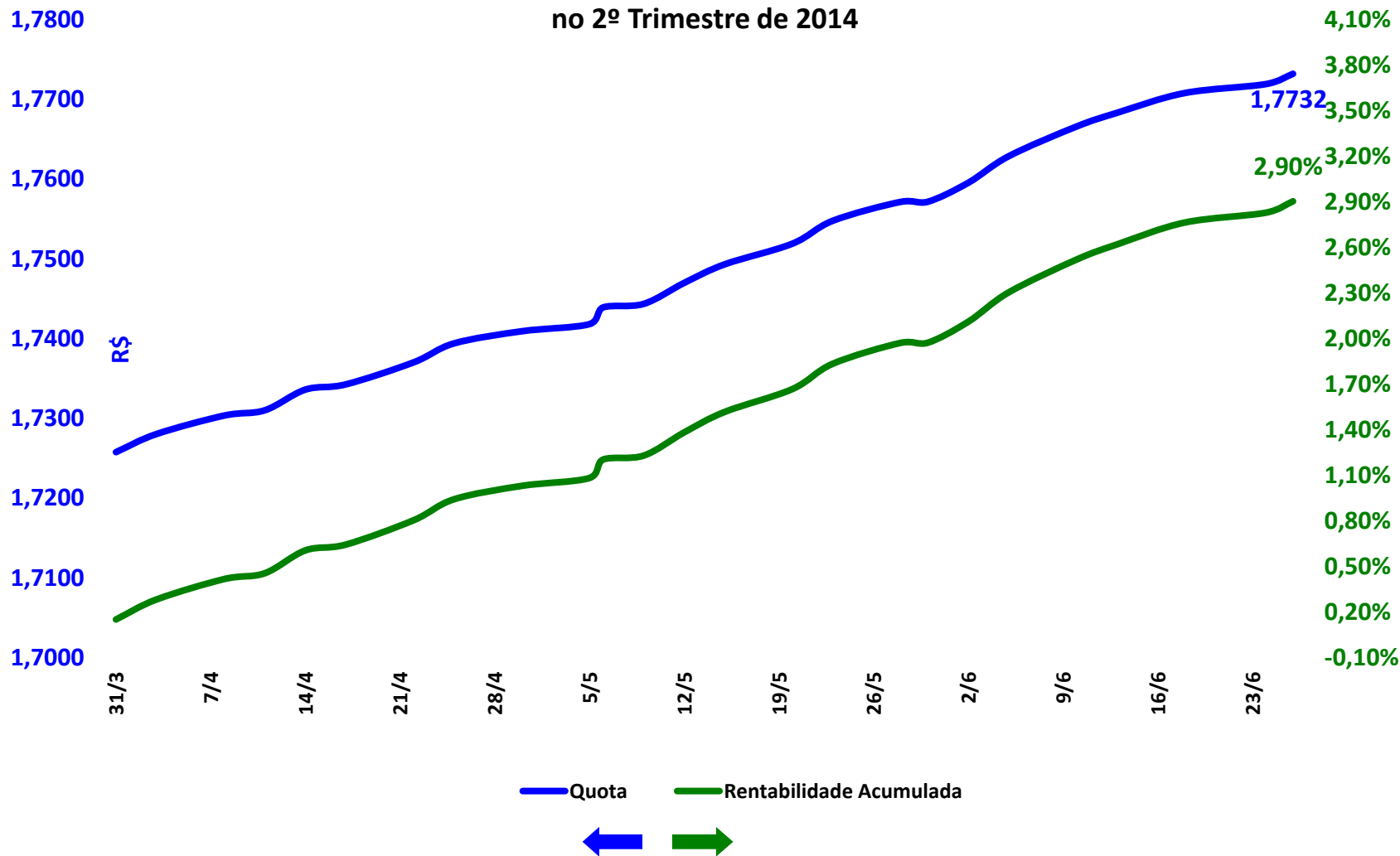
**Observações:** A metta Atuarial é a taxa de 6% a.a. acumulada sobre o IPCA



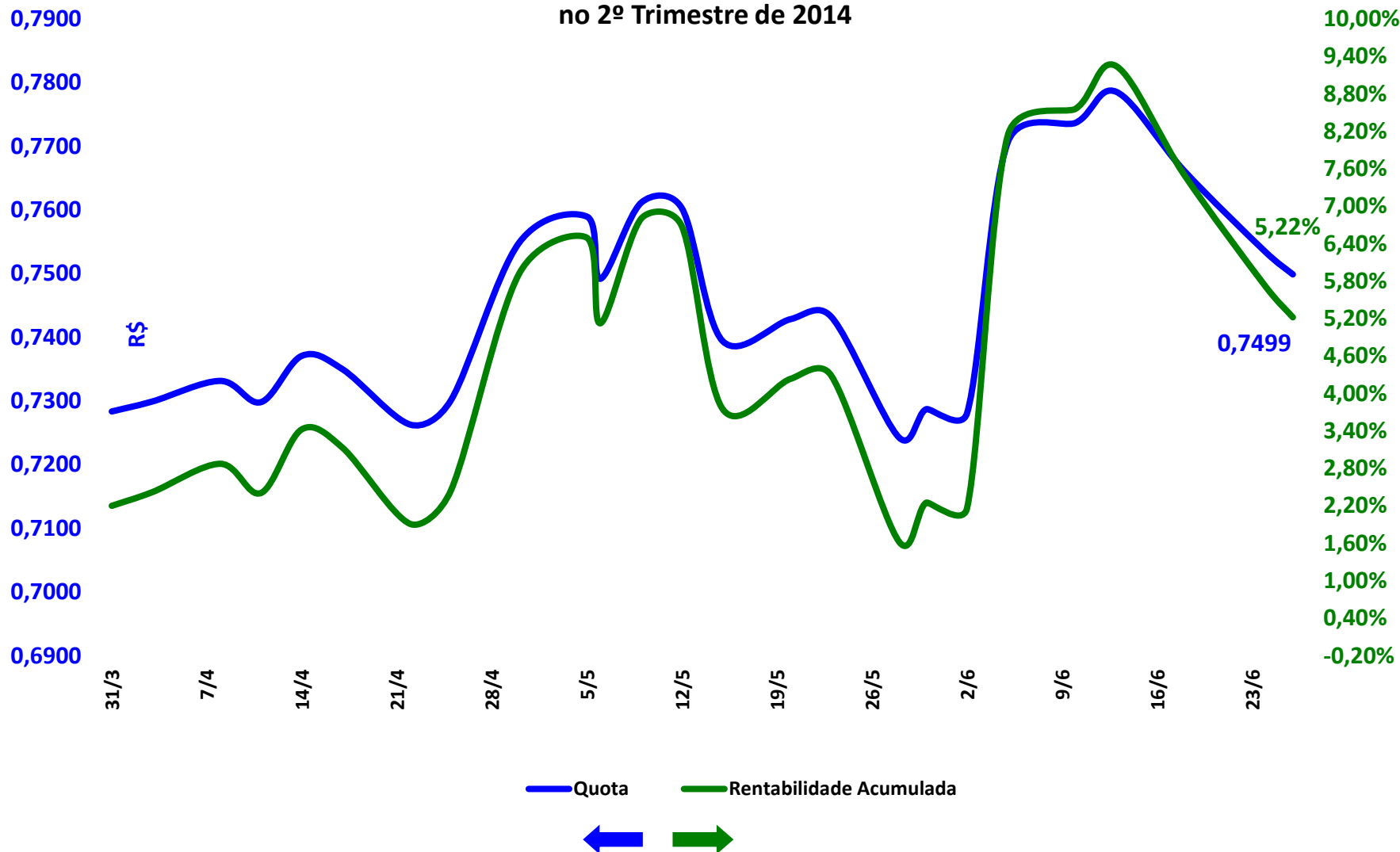
**17 - Evolução Diária da Cota e da Rentabilidade Acumulada dos Títulos Públicos MaM no 2º Trimestre de 2014**



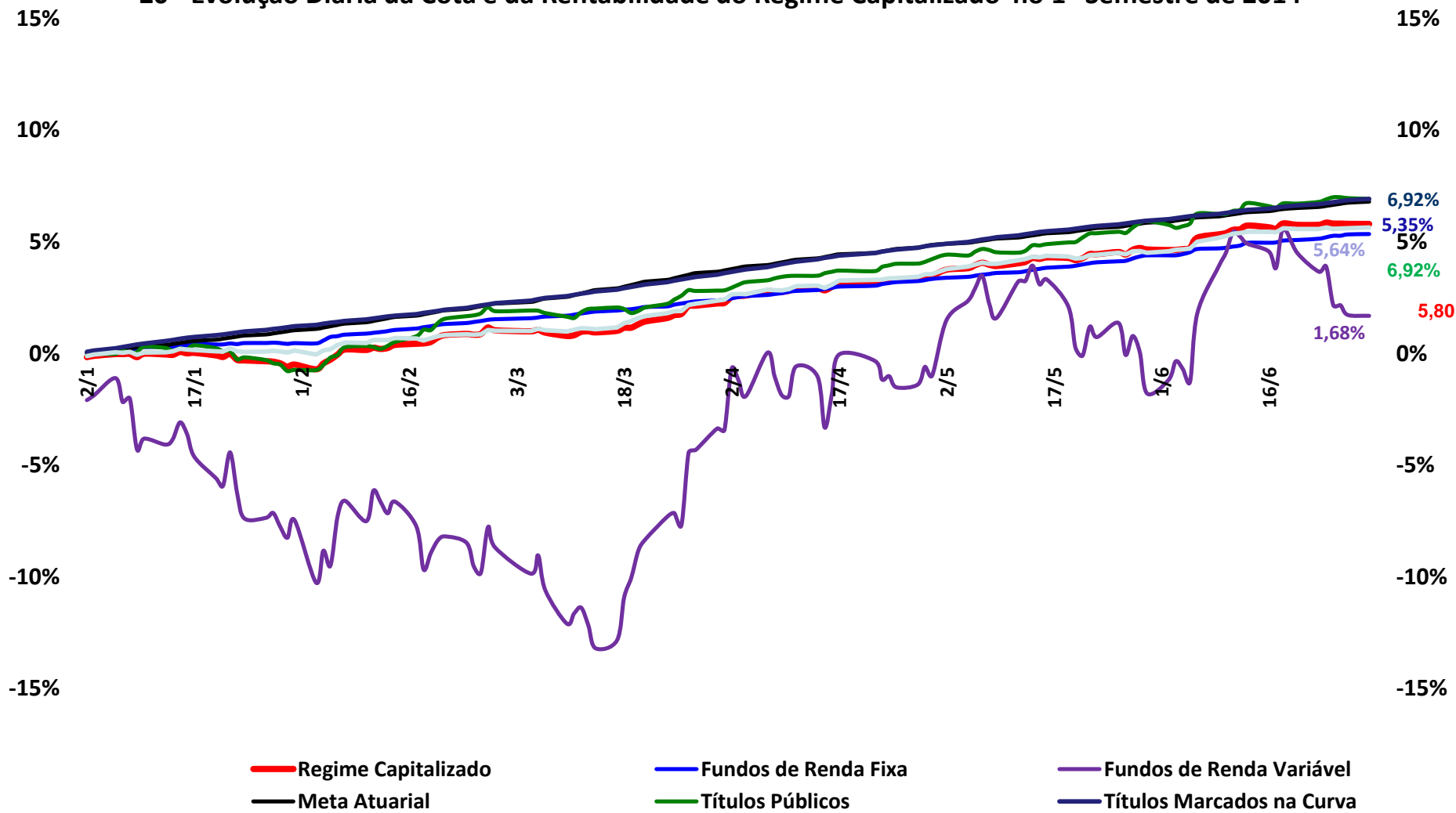
### 18 - Evolução Diária da Cota e da Rentabilidade Acumulada dos Fundos de Renda Fixa no 2º Trimestre de 2014



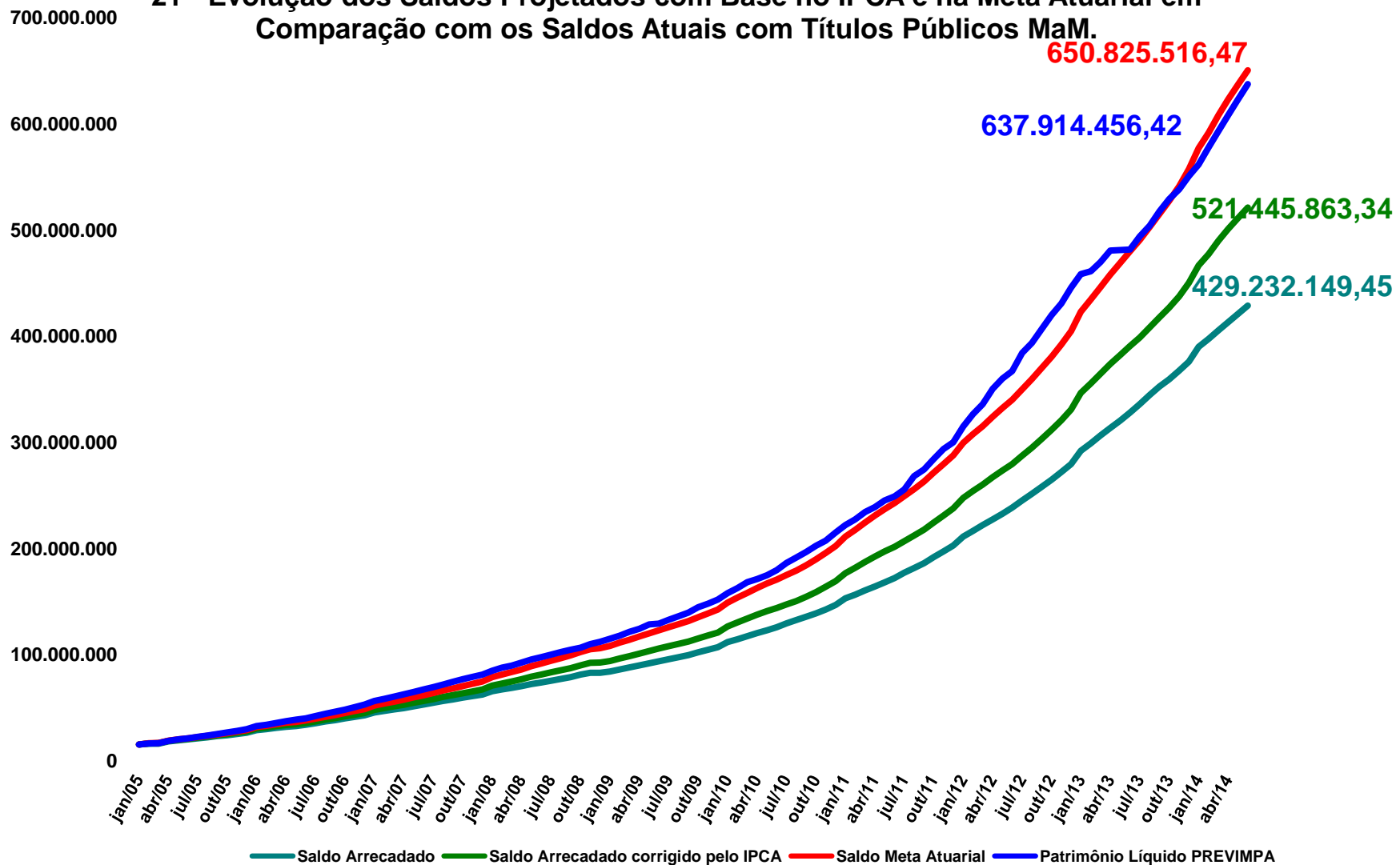
### 19 - Evolução Diária da Cota e da Rentabilidade Acumulada dos Fundos de Renda Variável no 2º Trimestre de 2014



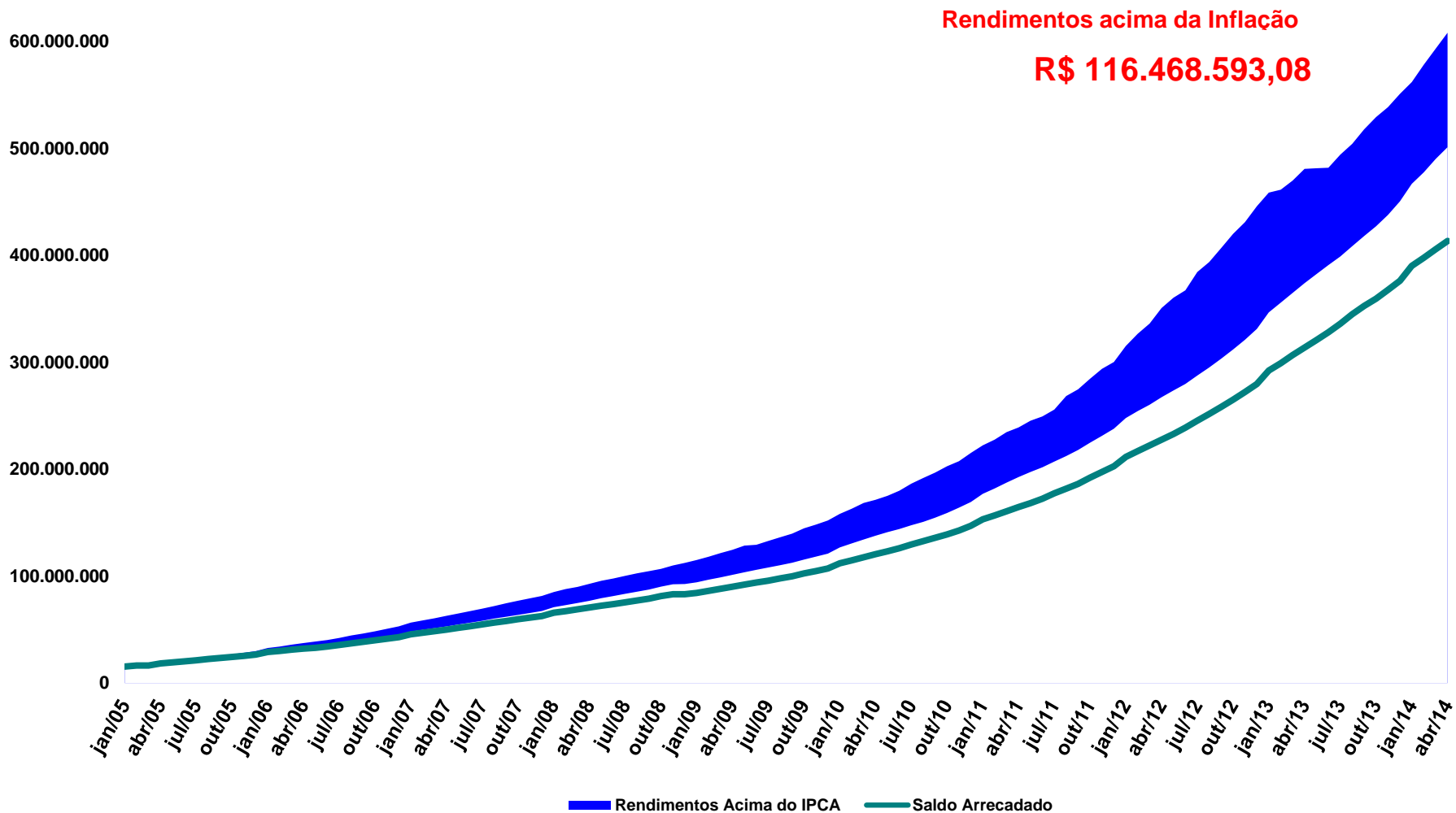
## 20 - Evolução Diária da Cota e da Rentabilidade do Regime Capitalizado no 1º Semestre de 2014



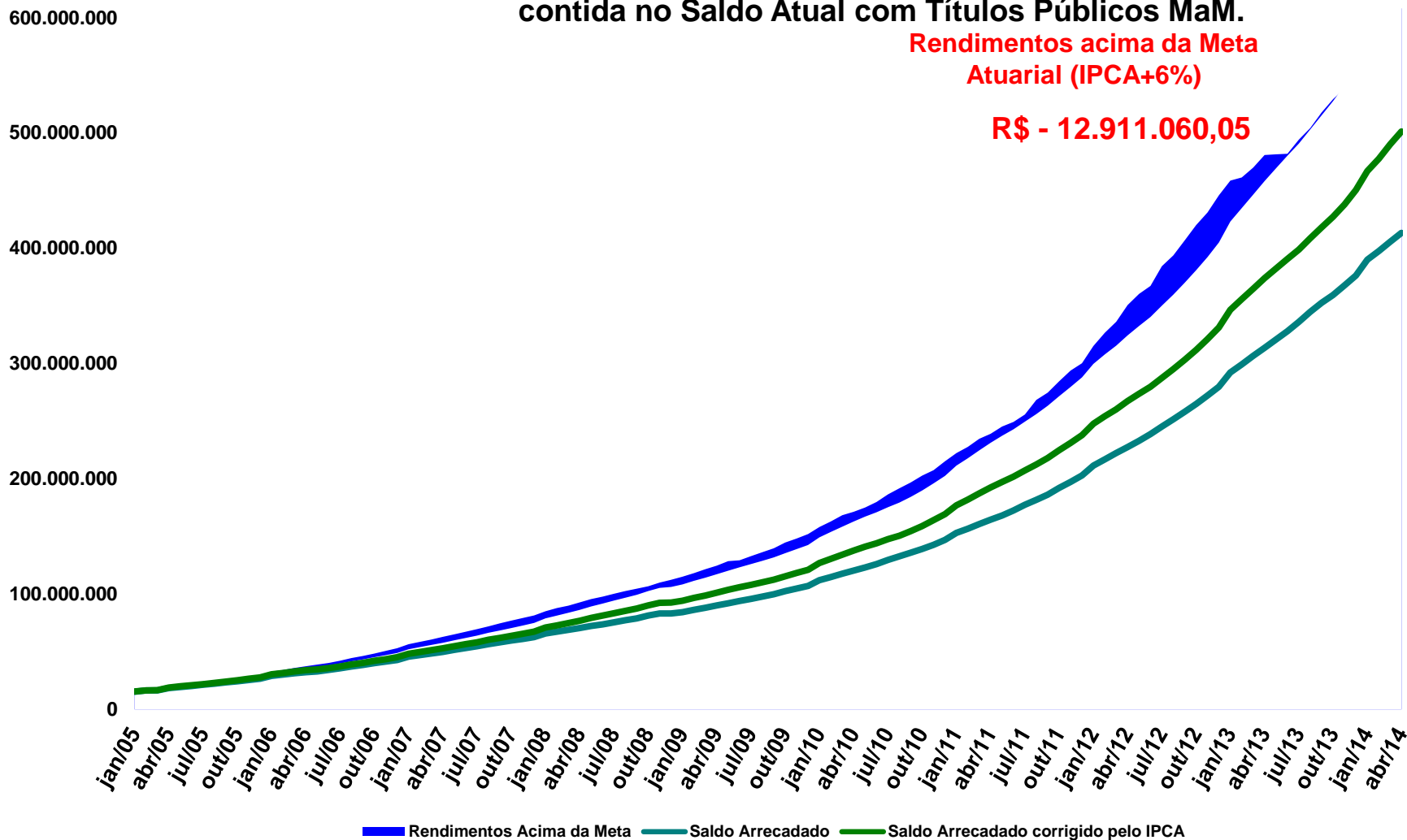
**21 - Evolução dos Saldos Projetados com Base no IPCA e na Meta Atuarial em Comparação com os Saldos Atuais com Títulos Públicos MaM.**



## 22 - Evolução do Excedente ao Saldo Projetado com Base no IPCA contido no Saldo Atual com Títulos Públicos MaM.



## 23 - Evolução do Excedente ao Saldo Projetado com Base na Meta Atuarial contida no Saldo Atual com Títulos Públicos MaM.

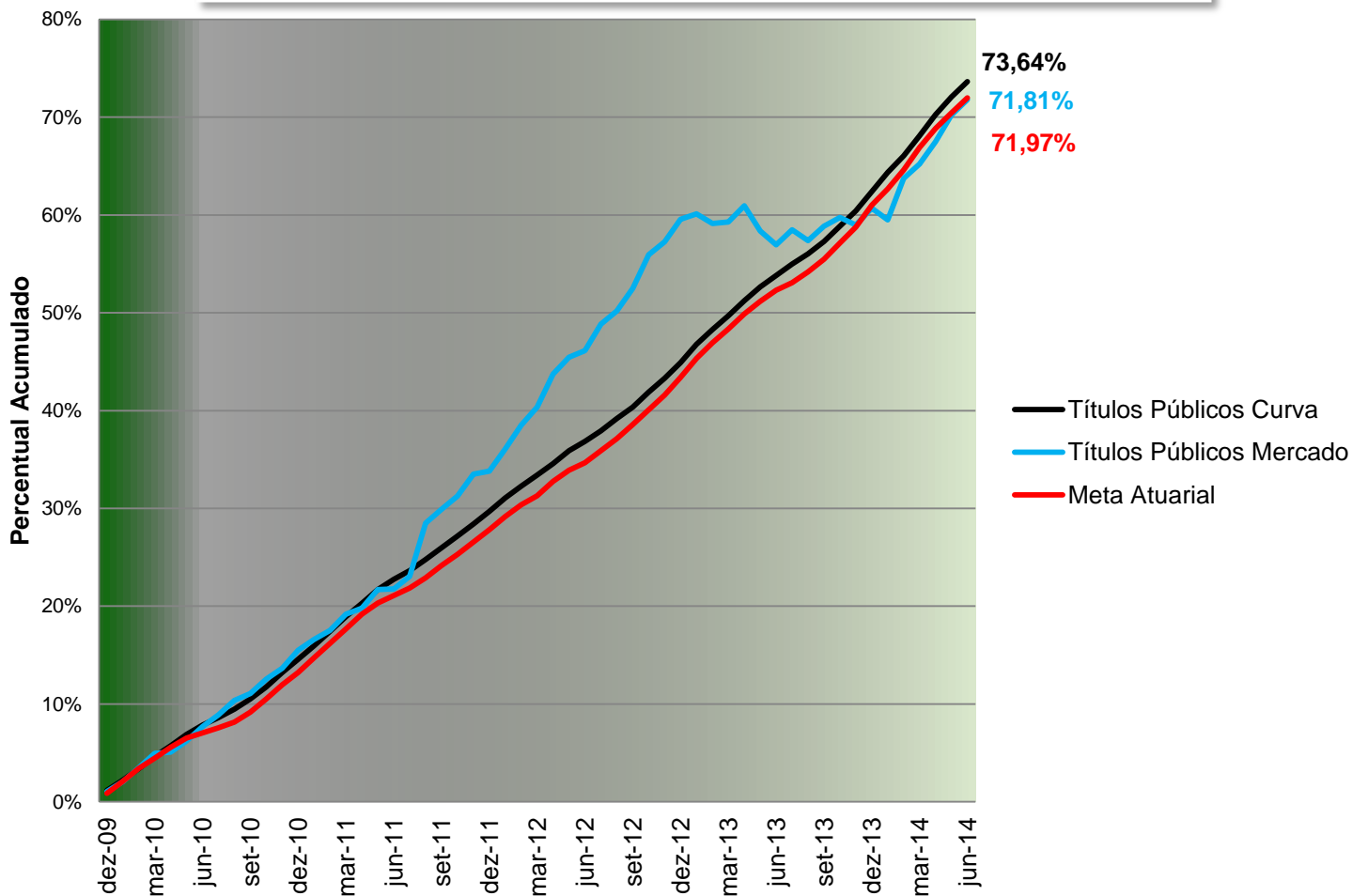


## 24 - Demonstração do Fluxo no Capitalizado no Trimestre Corrente

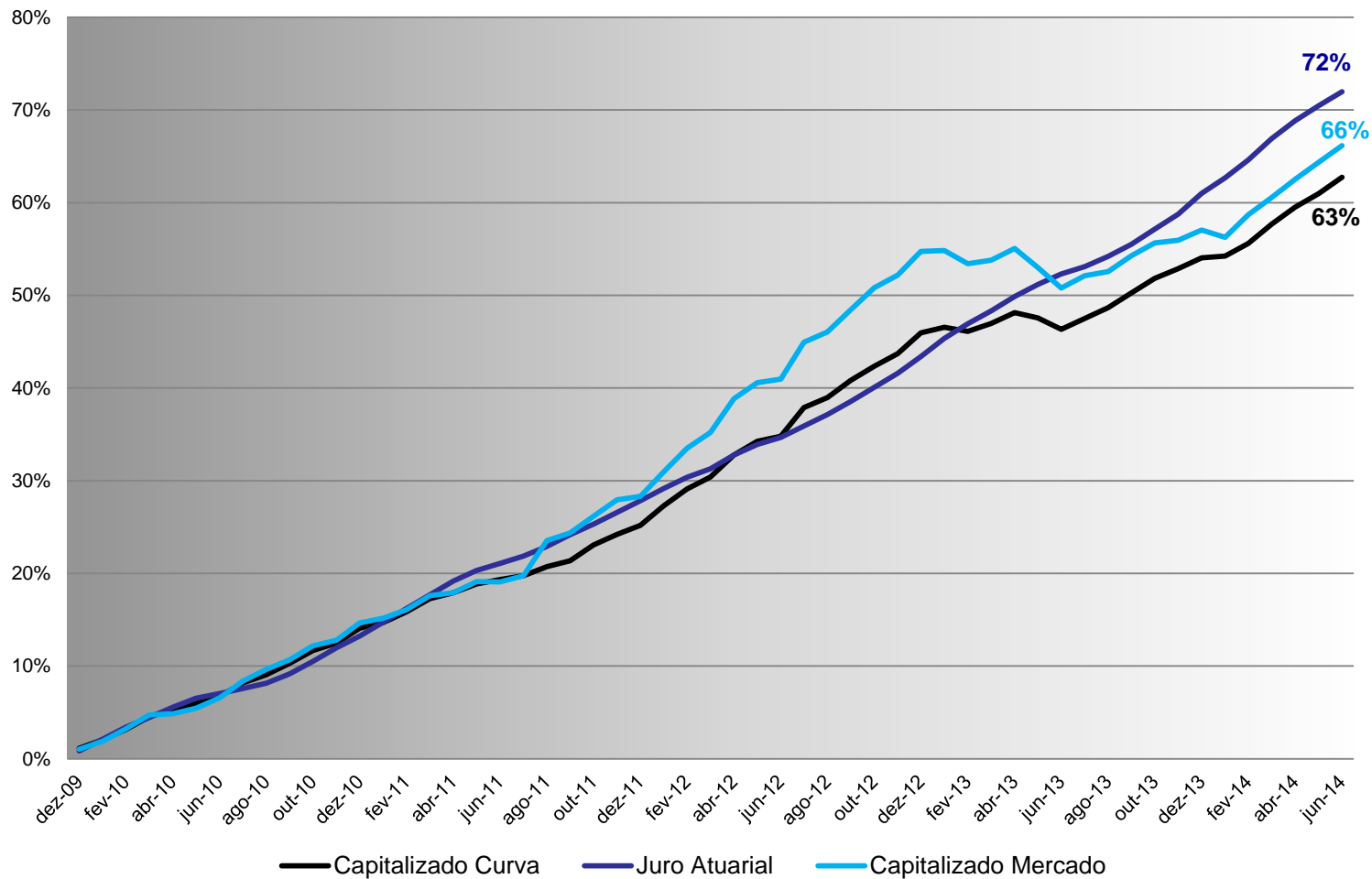
Segmento e Tipo de Aplicação	Saldo Inicial <u>31/03/2014</u>	Movimentação Durante o Mês	Saldo <u>30/04/2014</u>	Movimentação Durante o Mês	Saldo <u>30/05/2014</u>	Movimentação Durante o Mês	Saldo <u>30/06/2014</u>	Rendimento	
								<u>Em relação</u>	<u>Contribuição</u>
								<u>ao próprio</u>	<u>para o Saldo</u>
								<u>item</u>	<u>Final</u>
TÍTULOS PÚBLICOS	234,12		237,34	- 2,42	238,77	0,00	241,00	3,99%	1,507%
FUNDOS DE RENDA VARIÁVEL	12,36		12,64		12,45	-	12,90	4,39%	0,089%
FUNDOS DE índice	26,81		27,47		27,30	-	28,23	5,30%	0,234%
FUNDO DE DIREITO CREDITÓRIO	34,24		34,74		35,14	-	35,48	3,63%	0,202%
FUNDOS DI	143,70	- 0,02	144,88	0,01	146,11	0,01	147,33	2,52%	0,583%
FUNDOS IRFM1	132,20		133,37	- 67,14	67,34	-	67,91	2,70%	0,288%
FUNDOS IDKA2 e IMA5	9,97	7,76	17,91	77,32	95,97	8,03	105,06	3,50%	0,577%
FUNDOS IMA5+	-	-	-	-	-	-	-	8,90%	0,000%
<b>TOTAL</b>	<b>593,40</b>	<b>7,75</b>	<b>608,35</b>	<b>7,77</b>	<b>623,07</b>	<b>8,04</b>	<b>637,91</b>		<b>3,480%</b>
META ATUARIAL			1,16%		0,95%		0,89%		3,028%
RENDIMENTO			1,21%		1,14%		1,09%		3,480%



## 25 - Evolução do Acumulado dos Títulos Públicos e da Meta Atuarial dezembro/2009 a junho/2014



## 26 - Rendimento do Capitalizado e Meta Atuarial com Títulos a Mercado e na Curva - dezembro/2009 a junho/2014



**27- Meta Atuarial x Rendimento x SELIC**  
**2006 - 2014**

