



Oito anos de Regime Próprio de Previdência Social

Agosto de 2009



Previmpa

DEPARTAMENTO MUNICIPAL DE PREVIDÊNCIA DOS
SERVIDORES PÚBLICOS DO MUNICÍPIO DE PORTO ALEGRE





• **ÍNDICE** •

• Editorial	4
• Quem somos	5
• A Organização	5
Nossa estrutura organizacional	5
• Nossa história	7
• Beneficiários	10
Beneficiários por regime financeiro	10
• Benefícios	11
Quantidade de aposentadorias e pensões concedidas	11
Quantidade de benefícios pagos	11
Valores pagos a título de benefícios	11
• Contribuições e aporte financeiro para a Previdência Social do Município	12
• Investimentos	13
Comitê de Investimentos	13
Evolução do patrimônio	13
Composição dos investimentos	14
• Política de investimentos 2009-2013	15
• Parecer atuarial	17
• Nosso plano de trabalho para 2009-2013	17
• Expediente	19

• Editorial •

Regime Próprio de Previdência Social - decisão correta apoiada pelos municipais em 2001

A criação de uma autarquia se confirma como caminho profícuo na solução da questão previdenciária no município de Porto Alegre. Passados oito anos, o Fundo de Capitalização que não teve aporte algum em seu início já acumulou aproximadamente R\$ 150 milhões, apontando para a sustentabilidade financeira e atuarial dos funcionários que entraram no serviço público municipal a partir de 2001.

Os funcionários que já estavam na Prefeitura antes daquele ano pertencem ao regime previdenciário de repartição simples e passaram a contribuir para sua aposentadoria a partir de 2001, ajudando a pagar esta conta que sempre foi, exclusivamente, do Tesouro Municipal. Continua sendo uma responsabilidade do Tesouro Municipal, mas agora contando com as contribuições dos municipais.

Oito anos de Previmpa e estamos cada vez mais seguros de termos trilhado o caminho correto. O profissionalismo com que os servidores do Departamento assumem suas tarefas nos orgulha de estarmos desempenhando nossa função. Contudo, as exigências são cada vez maiores e as debilidades a superar exigem muito de todos. Novos desafios batem à nossa porta e estamos prontos a enfrentá-los, muitas vezes não com a velocidade que gostaríamos, mas com a presteza que exige, com certeza.

Com a realização do concurso e a nomeação de novos funcionários, poderemos ampliar e melhorar ainda mais nossos serviços, nosso atendimento, instalar nosso protocolo, ações prioritárias do Departamento. Outros projetos começam a tomar forma, como o da Perícia Médica no Previmpa, já aprovado no Plano Plurianual da Prefeitura. Está em andamento a aquisição da

sede própria, que será referência a todos e vai ampliar as condições de melhor atender os beneficiários.

Este breve relatório, que terá continuidade com um informativo semestral, tem a intenção de ampliar a informação a respeito de nossa Previdência e exercer o conceito de transparência com profundidade. É importante lembrar a todos das eleições dos Conselhos de Administração e Fiscal que serão realizadas até o fim deste ano. Não deixem de participar, informem-se, discutam, exerçam seu direito de votar e decidir os rumos do Previmpa.

Nossos passos são dados com segurança e firmeza, no objetivo de construir um grande Instituto de Previdência. A maior conquista do Previmpa é a confiança dos servidores públicos municipais. A busca da sustentabilidade financeira e atuarial exige cada vez mais profissionalismo, eficiência e, acima de tudo, envolvimento de todos. Com tua crítica e participação, iremos muito mais longe.

*Luiz Fernando Rigotti,
Diretor-Geral do PREVIMPA*

• Quem somos •

O PREVIMPA é a autarquia responsável pela gestão do Regime Próprio de Previdência Social dos Servidores Públicos do Município de Porto Alegre - RPPS. Seu objetivo é assegurar aos beneficiários subsistência nos eventos de incapacidade, maternidade, idade avançada, tempo de serviço, encargos familiares e prisão ou morte daqueles de quem dependiam economicamente.

• A Organização •

CAD - Conselho de Administração

CFIS - Conselho Fiscal

CINV - Comitê de Investimentos

GDG - Gabinete do Diretor-Geral

ASSEJUR - Assessoria Jurídica

ASSEPLA - Assessoria de Planejamento

ETEC - Equipe Técnica

EGAP - Equipe de Gestão Administrativa e de Pessoal

DAF - Divisão Administrativo-Financeira

DVP - Divisão Previdenciária

UCON - Unidade de Contabilidade

URPP - Unidade de Registro e Preparo de Pagamento

UFIN - Unidade Financeira

EPP - Equipe de Pagamento de Pensionistas

EPAA - Equipe de Pagamento de Ativos e Aposentados

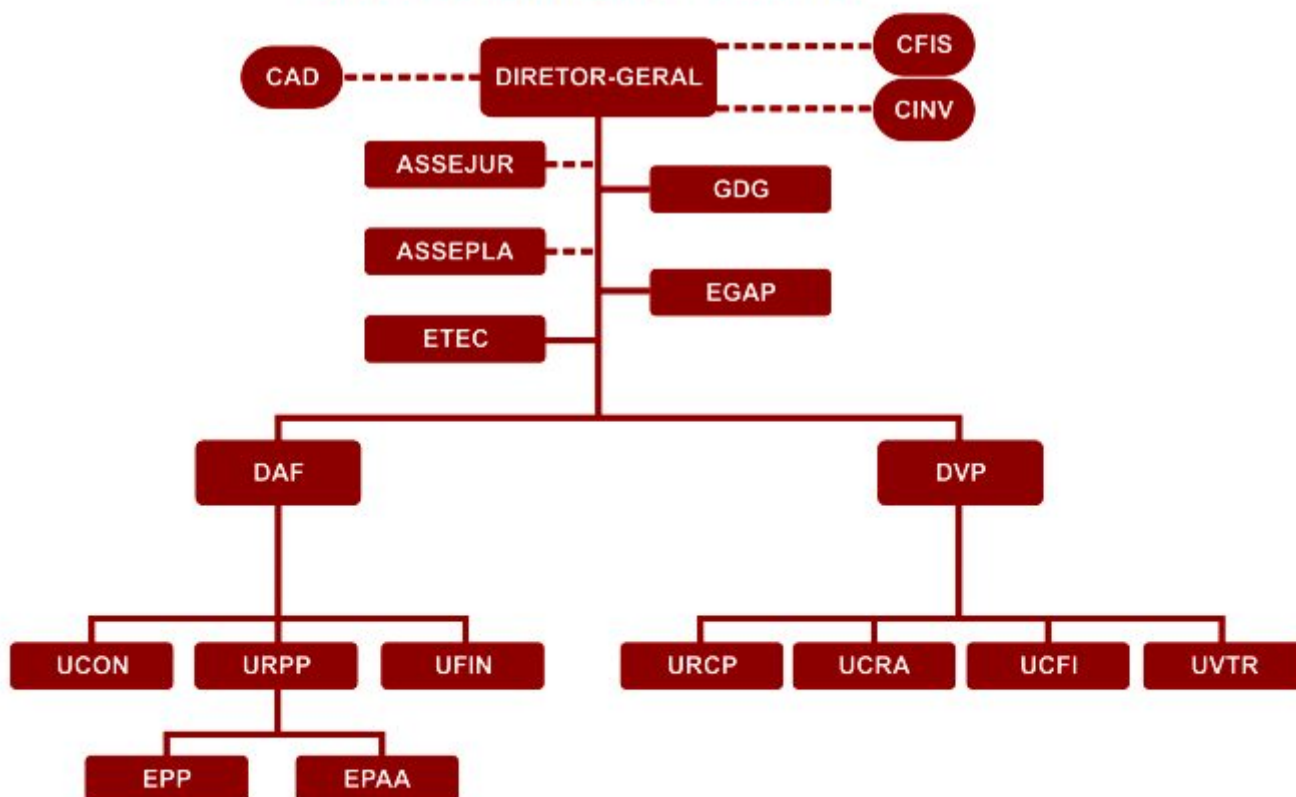
URCP - Unidade Concessão e Revisão de Pensões

UCRA - Unidade Concessão e Revisão de Aposentadorias

UCFI - Unidade de Compensação Financeira

UVTR - Unidade de Vantagens, Apuração de Tempo de Contribuição e Registros

Nossa estrutura organizacional



• A Organização •

Diretoria Executiva

É responsável por administrar a entidade, elaborar planos, representar a autarquia e fazer cumprir as diretrizes e as normas gerais fixadas pelo Conselho de Administração. É constituída pela Direção-Geral, Diretoria Administrativo-Financeira e Diretoria Previdenciária.

Conselho de Administração

É o órgão superior de deliberação colegiada do PREVIMPA. É responsável por normatizar as diretrizes gerais do Regime Próprio de Previdência Social, apreciar e aprovar a proposta orçamentária, a política de investimentos, acompanhar e avaliar a gestão operacional, econômica e financeira dos recursos, dentre outras atribuições. É constituído por vinte membros titulares e respectivos suplentes, todos detentores de cargos de provimento efetivo e estáveis, ou nele aposentados: dez membros representantes do Poder Público Municipal e dez membros representantes dos servidores municipais por estes eleitos.

Conselho Fiscal

É constituído de oito membros titulares e respectivos suplentes, todos detentores de cargos de provimento efetivo e estáveis, ou neles aposentados. Desses, quatro são membros indicados pelos titulares de órgãos ou Poder e designados pelo Prefeito. Os outros quatro membros são integrantes de chapa eleita em sufrágio universal pelos servidores municipais detentores de cargo efetivo e pelos aposentados. Compete ao Conselho Fiscal emitir pareceres sobre demonstrações contábeis e financeiras, comunicar ao Conselho de Administração os fatos relevantes apurados, dentre outras.

Comitê de Investimentos

É responsável pelo assessoramento do Diretor-Geral na elaboração da proposta de política de investimentos e na definição da aplicação dos recursos financeiros. Atualmente, é formado por sete titulares e dois suplentes.

• Nossa história •

• 2001 •

O embrião do RPPS

Em setembro nasce o embrião do PREVIMPA, com a instituição do Fundo Municipal de Previdência - FMPA dos servidores públicos de Porto Alegre, por meio da LC 466/01, gerido pela Secretaria Municipal de Administração - SMA. São cadastrados os pensionistas dos servidores municipais e assumido integralmente o pagamento dos benefícios de pensão por morte.

• 2002 •

Projeto “se vivo fosse”

Em junho são iniciadas as revisões de todas as pensões para adequar os valores com base no que estaria percebendo o ex-servidor se vivo fosse.

Nasce o PREVIMPA

Em setembro é consolidado o PREVIMPA e disciplinado o Regime Próprio de Previdência Social, por meio da LC n.º 478/02. Gestão da Administradora Adriana Nunes Paltian, no período de 27/09/2002 a 31/12/2002.

Eleições para os Conselhos

São extintos os Conselhos Gestor Previdenciário e Fiscal, instituídos na vigência do FMPA. Em dezembro são realizadas as primeiras eleições diretas para os Conselhos de Administração e Fiscal.

• 2003 •

Gestão do Economista Jose Carlos Ferreira dos Reis

Benefício de pensão por morte a companheiro de mesmo sexo

É regulamentada a concessão de benefício previdenciário a companheiro de mesmo sexo do segurado, pelo Decreto 14.216 de junho/03 e a concessão de benefícios aos demais dependentes pelo Decreto 14.414 de dezembro/03.

• 2004 •

Gestão do Economista Jose Carlos Ferreira dos Reis até 01/04/2004 e de Rosângela Rodrigues Fleck, de 02/04/2004 a 31/12/2004.

Regimento interno

São estabelecidos os objetivos, estrutura e competências do nosso RPPS, pela Instrução n.º 001 de 30/11/2004.

• 2005 •

Gestão por Engº Agrônomo Luiz Fernando Rigotti, a partir de 01/01/2005 até a presente data.

Novo local de atendimento

O Previmpa centraliza suas atividades na rua General Câmara.

Melhores condições de trabalho

O Previmpa investe na aquisição de equipamentos, como computadores, escâneres, copiadoras e mobiliário em geral.

Comunicação

Cria o novo site do Departamento e dá início ao ciclo de palestras externas de divulgação da concessão dos benefícios.

Eleições para os Conselhos

Realiza eleições para os Conselhos de Administração e Fiscal para o biênio 2005/2007.

• 2006 •

Transferência para a atual sede

Efetiva a transferência para a sede na rua Uruguai, n.º 277, 5.º e 6.º andares. O local oferece melhores condições de trabalho e atendimento confortável aos segurados.

Seminário

Realiza o 1.º Seminário do Previmpa, com o tema “Regimes Próprios de Previdência: Abordando a Sustentabilidade nos enfoques da Saúde, do Trabalho e da Previdência Pública”.

Manual do Segurado

Elabora e distribui o Manual do Segurado, contendo orientações dos direitos previdenciários aos funcionários efetivos ativos, aposentados e pensionistas.

Procuradoria

A nomeação de Procuradores concursados permite a implementação da Procuradoria própria do Previmpa.

• 2007 •

Recadastramento

Inicia o recadastramento previdenciário dos servidores ativos, aposentados e pensionistas da Prefeitura de Porto Alegre.

Cartão do Aposentado

Institui o Cartão do Aposentado, antiga reivindicação para facilitar a identificação e agilizar o atendimento dos usuários.

Eleições para os Conselhos

Realiza eleições para os Conselhos de Administração e Fiscal para o biênio 2007/2009.

Comunicação

Publica a primeira revista do Previmpa, com a síntese das palestras do 1.º Seminário, realizado em 2006, e produz o vídeo institucional para apresentação nos eventos e esclarecimentos aos segurados.

Investimentos e receita

Elabora e implementa a Política de Investimentos 2007/2011, que norteia as aplicações financeiras do Regime Próprio de Previdência Social do Município de Porto Alegre, uma iniciativa inovadora entre os RPPS. Também dá início à cobrança da contribuição previdenciária dos servidores afastados com prejuízo da remuneração, aumentando a receita da autarquia.

Seminário do Previmpa

Realiza a segunda edição do Seminário, com o tema “Regimes Próprios de Previdência: Consolidação, Gerenciamento e Prospecção de Novos Investimentos”.

• 2008 •

Benefícios auxílio-doença e salário-maternidade

Consolida as rotinas de ressarcimento dos valores de auxílio-doença e salário-maternidade à Administração Centralizada, Autarquias e Fundação. Também são pagos os valores referentes ao período de setembro/2002 até dezembro/2007.

Concessão de isenção de IRRF para os segurados em auxílio-doença

Orienta e participa da alteração do sistema de folha de pagamento dos órgãos de origem dos segurados. Isso possibilitou o ressarcimento do Imposto

de Renda aos servidores que se encontravam afastados naquele benefício no período de janeiro a dezembro de 2007. Os valores apurados são objeto de crédito tributário para fins de declaração anual de Imposto de Renda Retido na Fonte daquele ano.

Concurso

Contrata, em novembro, a empresa Objetiva Concursos Ltda, para a realização de concurso público objetivando o provimento de cargos de Administrador (6), Atuário (1), Economista (2), Assistente Administrativo (3) e Técnico em Contabilidade (3).

Recadastramento

Dá continuidade ao recadastramento previdenciário dos servidores ativos, aposentados e pensionistas do Município, alcançando, em 31/12/08, 97% de segurados recadastrados. Confira os números:

Categorias	Totais previstos	Recadastrados	%
Ativos	16.529	16.111	97,5
Inativos	6.449	6.327	98,1
Pensionistas	3.499	3.415	97,6

Seminário

Realiza o 3.º Seminário do Previmpa, com o tema “Gestão Previdenciária: Novas Tendências, Novas Exigências e Novos Paradigmas”.

Comunicação

Apresenta o PREVIMPA e seus benefícios previdenciários aos servidores ingressantes da SMED e SMS, na Escola de Gestão/SMA; Realiza mostra do Sistema de Previdência Municipal na Assembleia Legislativa; Promove palestras de acolhimento aos novos aposentados, divulgando o PREVIMPA e presta informações a respeito dos benefícios previdenciários aos segurados do RPPS e seus dependentes; Publica a segunda revista da Autarquia, com a síntese das palestras do 3.º Seminário, realizado em novembro de 2008.

Despesas administrativas

O montante gasto com despesas administrativas durante o exercício de 2008 é da ordem de R\$ 10,5 milhões. Esse valor equivale a 56,5% da taxa de administração. Vale destacar que os recursos previstos na taxa de administração e não utilizados nas despesas de funcionamento da Autarquia foram revertidos para o pagamento de benefícios previdenciários do grupo Reparação Simples. Estes valores do grupo Capitalizado retornaram ao fundo de capitalização.

Atendimento aos segurados e beneficiários

A central de atendimento aos segurados acolheu mais de 31 mil solicitações de informações e serviços. Confira o gráfico sobre os assuntos mais demandados em 2008:

Informações	Quantidade	%
Pagamento de benefícios	13.211	43
Concessão de benefícios	3.553	11
Alterações cadastrais	5.317	17
Outras solicitações	8.985	29
Total	31.076	100



- Pagamento de benefícios - 43%
- Concessão de benefícios - 11%
- Alterações cadastrais - 17%
- Outras solicitações - 29%

• Beneficiários •

São beneficiários do RPPS os segurados e seus dependentes. São segurados do RPPS, inscritos automática e compulsoriamente, os servidores ativos detentores de cargo de provimento efetivo do Município e todos os aposentados oriundos de cargo efetivo. São dependentes dos segurados: o cônjuge, a companheira, o companheiro e o filho não emancipado de qualquer condição, menor de 21 anos ou inválido; os pais; o irmão não emancipado de qual-

quer condição, menor de 21 anos ou inválido, nas condições previstas na LC 478/02. Ser segurado do RPPS significa ter proteção para circunstâncias de necessidade como: invalidez, doença, idade avançada ou morte. Nestas situações o servidor municipal impedido de prover seu próprio sustento, ou seus dependentes, na hipótese de morte ou reclusão do segurado, passam a receber um benefício previdenciário.

Beneficiários por regime financeiro					
	2004	2005	2006	2007	2008
Total servidores ativos	17.981	17.630	17.446	17.157	16.882
- regime de repartição simples	16.405	15.994	15.583	15.210	14.615
- regime de capitalização	1.576	1.636	1.863	1.947	2.267
Total Aposentados	5.875	6.021	6.218	6.217	6.386
- regime de repartição simples	5.875	6.021	6.218	6.216	6.381
- regime de capitalização	0	0	0	1	5
Total Pensionistas	4.461	4.502	4.541	4.582	4.616
- regime de repartição simples	4.461	4.502	4.541	4.578	4.611
- regime de capitalização	0	0	0	4	5
Total de segurados e beneficiários	28.317	28.153	28.205	27.956	27.884

Fonte: DAF/PREVIMPA

Base: Dezembro/2008

• Benefícios •

Valores pagos a título de benefícios			
Quanto ao segurado	2006	2007	2008
Aposentadoria	239.425.311	262.269.194	280.023.207
Auxílio-doença	11.463.565	8.884.207	8.972.843
Salário-maternidade	2.172.958	2.032.960	1.941.409
Salário-família	1.135.199	1.131.837	1.093.705
Quanto ao dependente			
Pensão por morte	99.915.749	105.568.135	111.718.472
Auxílio-reclusão	2.534	9.998	-
Total	353.081.468	378.811.504	402.680.004

Fonte: Anuário estatístico 2008 e dados fornecidos pela PROCEMPA para cálculo atuarial 2009.
Os valores relativos ao salário-maternidade e o auxílio-doença somente foram apurados no final do ano de 2007.

Quantidade de aposentadorias e pensões concedidas		
Ano	Aposentadoria	Pensão por morte
2002	169	174
2003	210	167
2004	319	172
2005	334	169
2006	406	186
2007	228	187
2008	424	161

Fonte: UCRA e UCRP

Quantidade de benefícios pagos			
Quanto ao segurado	2006	2007	2008
Aposentadoria	6.218	6.217	6.386
Auxílio-doença	8.048	5.903	5.228
Salário-maternidade	841	796	668
Salário-família	5.365	3.420	2.588
Quanto ao dependente			
Pensão por morte	4.541	4.582	4.616
Auxílio-reclusão	4	5	-

Fonte: Anuário estatístico 2008 e dados fornecidos pela PROCEMPA para cálculo atuarial 2009.

• Contribuições e aporte financeiro para a Previdência Social do Município •

Repartição Simples						
Ano	Contribuição patronal	Contribuição social (1)	Recursos COMPREV (2)	Aporte financeiro (3)	Despesas previdenciárias	Total desembolso Município
2002	32.479	35.398	0	156.287	224.164	188.767
2003	38.708	35.673	3.610	222.698	300.689	261.406
2004	63.455	43.478	3.877	208.847	319.658	272.302
2005	124.827	63.502	3.708	136.487	328.524	261.314
2006	141.210	73.224	5.535	133.278	353.246	274.488
2007	151.482	78.083	2.484	149.466	381.515	300.947
2008	163.192	83.858	8.800	145.040	400.890	308.232
Total	715.354	413.216	28.014	1.152.102	2.308.686	1.867.456

Capitalização						
Ano	Contribuição patronal	Contribuição social (1)	Recursos COMPREV (2)	Aporte financeiro (3)	Despesas previdenciárias	Total desembolso Município
2002	207	636	0	0	101	207
2003	2.263	2.219	0	0	518	2.263
2004	4.345	2.977	0	0	681	4.345
2005	7.457	3.754	0	0	1.057	7.457
2006	10.094	5.840	0	0	1.054	10.094
2007	15.575	7.847	0	0	1.172	15.575
2008	15.575	7.847	0	0	1.526	15.575
Total	55.516	31.121	0	0	6.109	55.516

Fonte: Balanço Patrimonial do PREVIMPA

Notas:

- Valores correntes em R\$ 1.000,00

- Foram apurados os valores devidos de 2002 a 2007 referentes ao auxílio-doença e salário-maternidade e acrescentados ao relatório.

No ano de 2008 foram compensados esses benefícios pelo Previmpa, mês a mês.

(1) Considera-se como contribuição social a contribuição do servidor.

(2) Verba oriunda de compensação previdenciária com o Regime Geral de Previdência Social

(3) O aporte financeiro é feito pelo Município para cobrir o total de despesas do RPPS.

• Investimentos •

A aplicação dos recursos financeiros do PREVIMPA obedece às diretrizes estabelecidas na política de investimentos, conforme a resolução CMN n.º 3506/2007. Dentre os recursos financeiros mais expressivos aplicados pela Autarquia, está a reserva formada pelas contribuições dos servidores do regime de capitalização e as respectivas contribuições do Município para este grupo. Entenda-se por servidor pertencente ao regime de capitalização o ingressante em cargo de provimento efetivo no Município a partir de 10 de setembro de 2001. A taxa interna de retorno dos investimentos do PREVIMPA (10,98% a.a.) ficou 1,28% aquém da meta atuarial IPCA+6% (12,26% a.a.).

Comitê de Investimentos

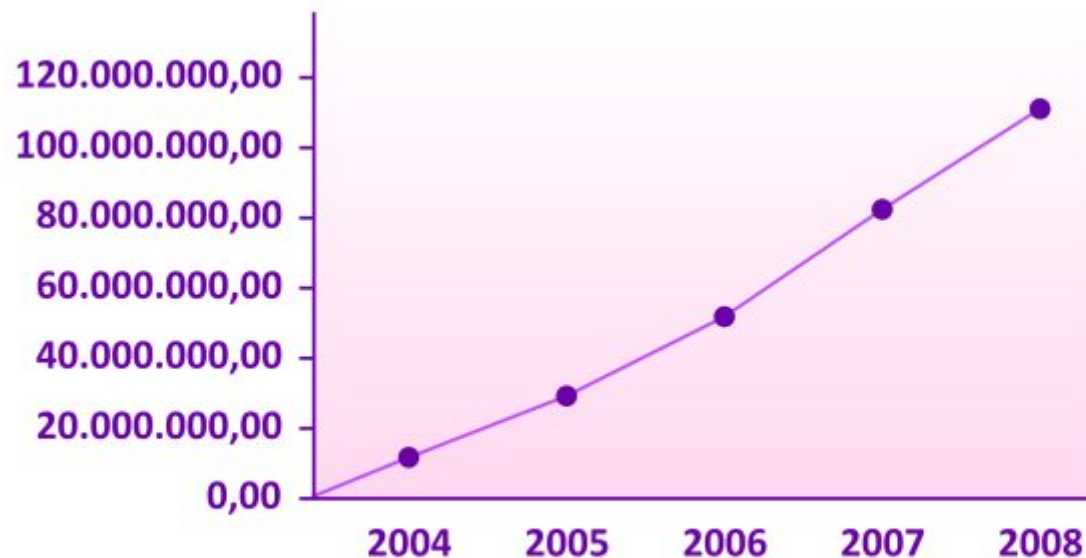
Todos os membros do Comitê de Investimentos foram aprovados no exame de Certificação Profissional ANBID - Série 10, realizado pela Associação Nacional dos Bancos de Investimentos - ANBID. A certificação é um atendimento à exigência da Resolução 3506/2007 do BACEN de qualificação dos responsáveis pelos investimentos dos Regimes Próprios de Previdência Social, para aumentar a profissionalização na administração dos recursos dos regimes próprios.

Evolução do patrimônio

Anos	Patrimônio
2004	13.905.199,52
2005	29.880.897,24
2006	53.046.868,83
2007	81.475.979,44
2008	112.397.331,97

Fonte: Divisão Administrativo-Financeira do PREVIMPA

Base: Dezembro/2008



Composição dos investimentos

Títulos Públicos Federais	Valores	%
LFT	20.787.784,18	18%
NTN-F	20.725.841,84	18%
NTN-B	51.600.757,82	47%
NTN-C	16.028.084,20	14%
Subtotal Títulos	109.142.468,04	97%
Fundos de Investimentos		
Fundo Renda Fixa	4.276,92	0%
Fundo Renda Variável	3.250.587,01	3%
Subtotal Fundo	3.254.863,93	3%
Total Geral	112.397.331,97	100%

Fonte: Unidade Financeira da Diretoria Administrativo-Financeira - Base: Dezembro/2008

Distribuição investimentos Dezembro 2008



- NTN-B - 47%
- NTN-C - 14%
- Fundo Renda Fixa - 0%
- Fundo Renda Variável - 3%
- LFT - 18%
- NTN-F - 18%

• Política de investimentos 2009-2013 •

A política de investimentos para 2009 até 2013 contém a descrição da filosofia e das práticas de investimento do PREVIMPA e foi desenvolvida para servir como um plano para a gestão dos ativos da Entidade.

DEMONSTRATIVO DA POLÍTICA DE INVESTIMENTOS

1. NOME DO REGIME PRÓPRIO DE PREVIDÊNCIA SOCIAL : DEPARTAMENTO MUNICIPAL DE PREVIDÊNCIA DOS SERVIDORES PÚBLICOS DO MUNICÍPIO DE PORTO ALEGRE - PREVIMPA	
1.1 CNPJ: 05.332.568/0001-23	
2. Exercício: 2009-2013	
3. Responsável pela elaboração da Política de Investimentos: COMITÊ DE INVESTIMENTOS	Data da Ata: 08/DEZ/2008
4. Órgão superior de supervisão e deliberação: CONSELHO DE ADMINISTRAÇÃO	Data da aprovação: 19/DEZ/2008
5. Meta Atuarial: Indexador (IPCA)	Taxa de Juros (6% a.a.)
6. Divulgação/Publicação: (X) Meio Eletrônico (X) Impresso - Diário Oficial de Porto Alegre	

7. RESUMO DA POLÍTICA DE INVESTIMENTOS - RESOLUÇÃO CMN nº 3.506/2007

Alocação dos Recursos/Diversificação	7.1. Alocação dos recursos		7.2. Diversificação
	Lim.Inf(%)	Lim.Sup(%)	
a. Renda Fixa	85	100	
a.1. Títulos de emissão do Tesouro Nacional – SELIC	85	100	
a.2. FI (e FIC de FI) referenciados em indicadores de renda fixa	0	25	
a.3. FI (e FIC de FI) previdenciários classificados como renda fixa	0	5	
a.4. Poupança	0	0	
a.5. FI (e FIC de FI) de renda fixa	0	25	
a.6. FI (e FIC de FI) em direitos creditórios	0	5	
a.7. FI (e FIC de FI) 100% Títulos do TN	0	100	
b. Renda Variável	0	15	
b.1. FI (e FIC de FI) previdenciários classificados como ações	0	5	
b.2. FI (e FIC de FI) em ações	0	15	
b.3. FI (e FIC de FI) Multimercado	0	3	
c. Imóveis	0	0	
c.1. FII - Fundos de Investimento Imobiliário	0	0	
d. Ativos em enquadramento	0	0	

• Política de investimentos 2009-2013 •

8. Cenário macroeconômico e análise setorial para investimentos

Após avaliação da nota divulgada pelo Comitê de Política Monetária (COPOM) por ocasião de sua 138.ª reunião, realizada nos dias 28 e 29 de outubro de 2008, que manteve a taxa básica de juros em 13,75%, especialistas e investidores interpretam que o ciclo de manutenção da SELIC será mais longo do que o esperado.

Foram utilizados como parâmetro para formulação das diretrizes de aplicação dos recursos para o ano de 2009 dados e cenários constantes do Relatório de Inflação - Setembro de 2008 (publicação trimestral do Comitê de Política Econômica - COPOM), além de atas de reuniões daquele Comitê e cenários de diversas instituições financeiras, analistas e economistas.

9. Objetivos da gestão

O claro entendimento por parte dos gestores do PREVIMPA, beneficiários e órgãos de acompanhamento e fiscalização quanto aos objetivos e restrições relativas ao investimento dos ativos da Entidade;

A existência de um instrumento de planejamento que oriente o PREVIMPA a identificar e definir claramente suas necessidades e seus requisitos por meio de objetivos de retorno, tolerâncias a risco, isto é, objetivos de investimento e restrições de investimento;

A existência de critérios objetivos e racionais para a avaliação de classes de ativos, de gestores e de estratégias de investimentos empregados no processo de investimento da Entidade;

O estabelecimento de diretrizes aos gestores para que eles conduzam o processo de investimento em conformidade com os objetivos e restrições de investimento;

Independência ao processo de investimento com relação a um gestor específico, isto é, qualquer gestor que venha a conduzir o processo de investimento tenha diretrizes bem definidas que devam ser seguidas na construção e no gerenciamento das carteiras.

10. Estratégia de formação de preços - investimentos e desinvestimentos

As aquisições em renda variável irão acompanhar a rentabilidade e liquidez do mercado. As aplicações em renda fixa seguirão o intervalo ANDIMA e serão levadas até seu vencimento.

11. Critérios de contratação - Administração de carteiras de renda fixa e renda variável

O PREVIMPA adotará a GESTÃO PRÓPRIA de seus ativos.

12. Testes comparativos e de avaliação para acompanhamento dos resultados dos gestores e da diversificação da gestão externa dos ativos

A rentabilidade dos investimentos será acompanhada semanalmente no tocante aos investimentos em renda variável e, mensalmente, no que tange à renda fixa.

13. Observações:

Todos os integrantes do Comitê de Investimentos do PREVIMPA possuem Certificação CPA-10 da ANBID.

14. Entidade certificadora/validade da certificação

Associação Nacional de Bancos de Investimentos e Desenvolvimento - ANBID

Nome da Entidade Certificadora: ANBID

15. Declaração: A Política de Investimentos completa e a documentação que a suporta encontra-se à disposição dos órgãos de controle e supervisão competentes

Responsável: Nome

Data:

Luiz Fernando Rigotti

30/12/2008

• Parecer atuarial •

“Este parecer atuarial tem como referência o resultado do Balanço Atuarial e o Plano de Custeio apresentados no decorrer do presente relatório, visando estabelecer o equilíbrio financeiro-atuarial para o Plano Previdenciário dos servidores do município de Porto Alegre/RS. O equilíbrio de um plano é verificado quando seu custeio (contribuições) gera recursos suficientes para a cobertura dos compromissos assumidos e que serão pagos no futuro (aposentadorias e pensões).

O modelo previdenciário apresentado pressupõe a manutenção dos servidores ativos, aposentados e pensionistas ingressados até 09/setembro/2001 pelo ente municipal no regime de repartição simples, através do RPPS, e a criação de um sistema de capitalização (acumulação de recursos) para os servidores ativos ingressados a partir de 10/setembro/2001.

Para a apuração do Passivo Atuarial deste fundo, foram considerados os percentuais de 11% da remuneração para a contribuição dos servidores e 22% do total das remunerações para o Ente municipal. O Regime de Capitalização (servidores ingressados a partir de 10/setembro/2001) apresenta um Superávit Técnico de R\$ 5.319.010,43, demonstrando que as projeções futuras de contribuição são suficientes para a cobertura do plano.

Também é importante ressaltar que as avaliações atuariais consideraram a hipótese de que os ativos financeiros do plano previdenciário serão aplicados em investimentos para a obtenção de uma rentabilidade real de 6% ao ano (acima da inflação), dentro dos critérios de enquadramento exigidos pelo Conselho Monetário Nacional.

Na apuração da rentabilidade obtida durante os 12 últimos meses, o PREVIMPA atingiu o percentual de 13,42 % de rentabilidade frente uma

meta atuarial de 12,25%, ou seja, cerca de 1,04% acima da meta atuarial, que foi composta pelo INPC do IBGE acumulado dos 12 últimos meses acrescido da meta atuarial de 6% ao ano.

Caso o PREVIMPA não obtenha a rentabilidade mínima em suas aplicações nos próximos exercícios, bem como deixe de praticar o plano de custeio previsto neste Relatório a partir de janeiro/2009, poderá ser identificada uma insuficiência de cobertura na próxima avaliação atuarial.”

*Outubro de 2008.
Giancarlo Giacomi Germany
Atuário, M.I.B.A.1020
Mirador Assessoria Atuarial Ltda.*

• Nosso plano de trabalho 2009-2013 •

- Finalização do Recadastramento PREVMUN
- Implantação da Perícia Médico-Previdenciária
- Migração da folha de pagamento e de registros funcionais de inativos e pensionistas para o ERGON
- Aquisição da sede própria
- Programa de Atendimento aos segurados
- Reestruturação organizacional
- Regulamentação e implementação do Conselho de Beneficiários
- Recadastramento dos segurados
- Boletins semestrais institucionais
- Informação sobre tempo para aposentadoria online

Conheça o PREVIMPA e obtenha informações sobre os benefícios previdenciários.
Agende reuniões/palestras pelo telefone 51 3289-3500

Mantenha seu cadastro atualizado!





PREVIMPA: oito anos gerindo a Previdência do Município

DEPARTAMENTO MUNICIPAL DE PREVIDÊNCIA DOS SERVIDORES PÚBLICOS DO MUNICÍPIO DE PORTO ALEGRE

Rua Uruguai n.º 277, 5.º e 6.º andares - Centro - Porto Alegre - RS - Brasil

Telefones: +55 +51 3289.3516 - contatos@previmpa.prefpoa.com.br

Conselho Fiscal

Titulares

Carlos Fabretti Patrício
Eduardo Kreuzer
Luis Henrique Piccoli
Manuel Roberto Escobar
Marilena Ruschel da Cunha
Paulo Roberto Pinto Fontoura
Pedro Vargas
Rogério dos Santos Colpes

Suplentes

Fernando Zamboni
Heitor Gross
Joaquim Terra Pinto
Rogério da Silva Lara
Rosângela de Almeida Teles
Sérgio Augusto Parussini

Conselho de Administração

Titulares

Adelto Rohr
Adriana Nunes Paltian
Alexandre Corrêa
Alexandre Dias Abreu
Carlos Adolfo Bernd
César Marques Sarmiento
Cláudio Meirelles Lago
Gilmar Cardozo dos Santos
Jardel de Borba Cunha
Liège Mentz
Lourdes Veneranda Camaratta
Luiz Afonso de Melo Peres
Marcos Antônio Saraçol Pereira
Maria Luiza Zanotta Urbanetto
Maris Regina Vieira Honaiser
Omar Azambuja Condotta
Sérgio Luiz Brum
Sueli de Fátima Mousquer
Valeska do Canto Donini Zorawski
Vera Anita Silva da Conceição

Suplentes

Alberto Moura Terres
Alexandre Miguel
Antônio da Motta Gonçalves
Augusto César Pio de Almeida
Carlos Alberto Neis
Carlos Leandro Ransan
Cláudio Alano Pereira
Cleida Maria da Cunha Feijó Gomes
Everton Oliveira da Fonseca
Idalina Fagundes Venturini
Janete Comaru Jachetti
João Carlos Prates
José Antonio Castro Brasil
Jusselia Bengert Lima
Leandro Soares Rodrigues
Marisa Ney Santos de Pinho
Neuza Maria dos Santos Nunes
Rosana de Oliveira Santos
Tatiana Caroline Manica Schapke
Zaira Felipe Soutinho

Comitê de Investimentos

Adriana Nunes Paltian
Alex Fernando Trindade
Carlos Leandro Ransan
César Marques Sarmiento
Everton Oliveira da Fonseca
Luiz Fernando Rigotti
Marinei de Rosso
Omar Azambuja Candotta
Rosane Sulzbach

- **Prefeito:** José Fogaça
- **Diretor-Geral:** Luiz Fernando Rigotti
- **Diretor Previdenciário:** Adelto Rohr
- **Diretor Administrativo-Financeiro:** Alex Fernando da Trindade
- **Coordenação:** Liege Mentz e Nara Debortoli
- **Colaboração:** Adriana Nunes Paltian
- **Jornalista Responsável:** Gladis Ybarra - Reg. MT/RS 3482
- **Revisão de textos:** Adriana Vargas - Reg. MT/RS 9141
- **Capa e editoração:** Kiko Coelho e Guilherme Machado
- **Projeto gráfico:** Kad Comunicação



DEPARTAMENTO MUNICIPAL DE PREVIDÊNCIA DOS
SERVIDORES PÚBLICOS DO MUNICÍPIO DE PORTO ALEGRE

PREVIMPA: oito anos de Regime Próprio de Previdência Social