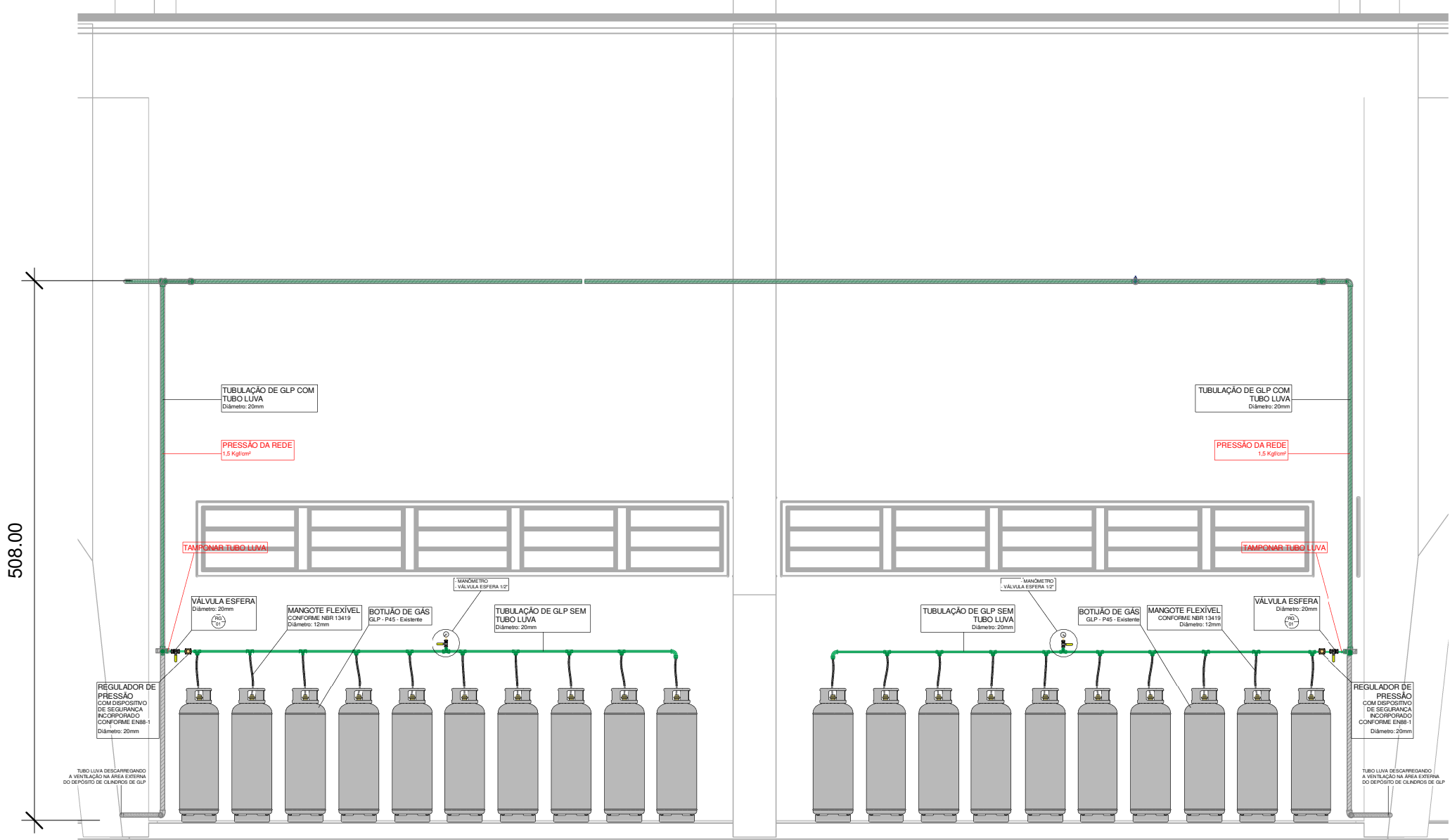


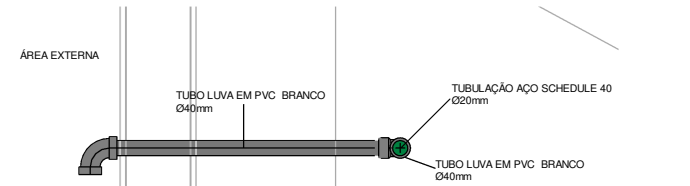
GÁS - PLANTA BAIXA GERAL - REDE DE GLP INTERMEDIÁRIA INTERNA

1 : 200

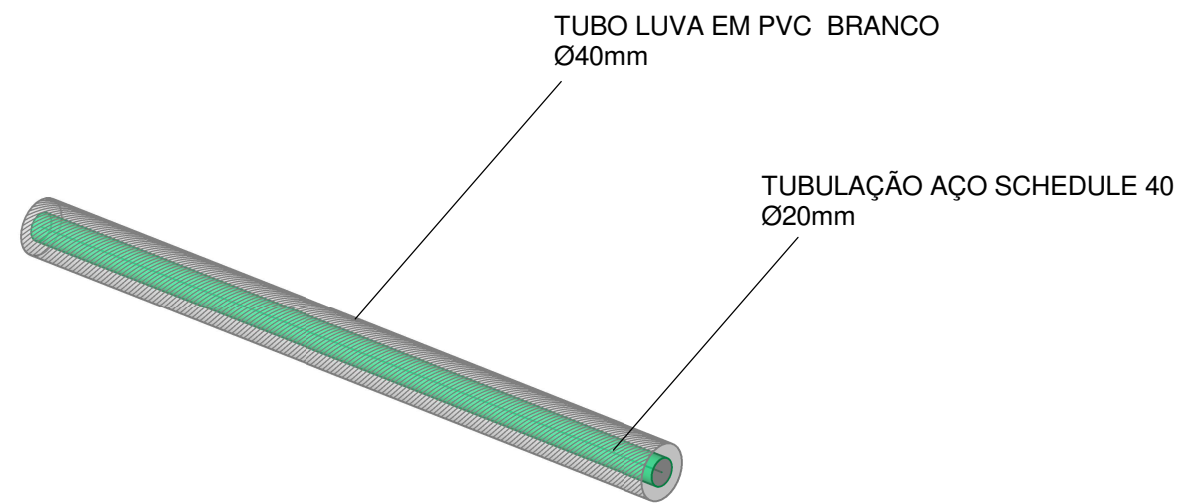


DETALHE GLP

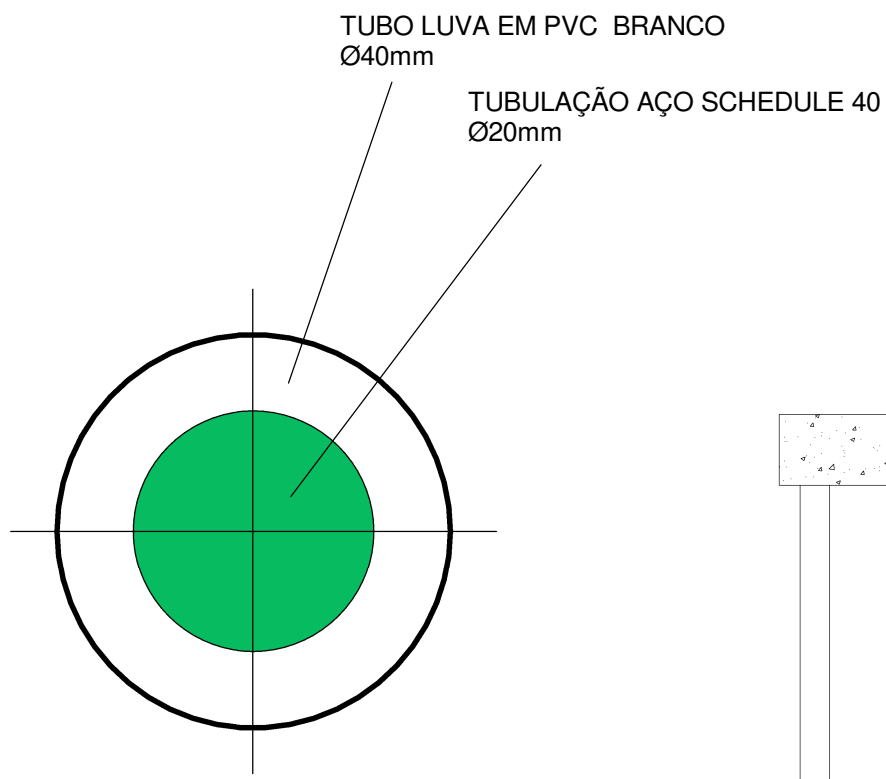
1 : 50



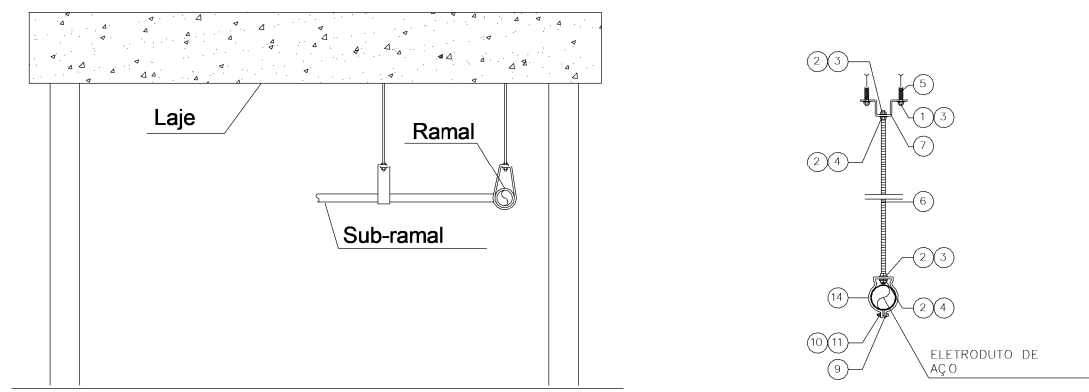
DETALHE TUBO LUVA - 03



DETALHE TUBO LUVA - 02



DETALHE TUBO LUVA - 01



DETALHE SUPORTAÇÃO

LEGENDA GERAL GÁS	
	TUBULAÇÃO DE GLP EM AÇO SCHEDULE 40 - Ø20mm
	TUBO LUVA EM PVC BRANCO - Ø40mm
	VÁLVULA ESFERA - Ø20mm
	TUBULAÇÃO DE GLP QUE DESCE
	TUBULAÇÃO DE GLP QUE SOBE

OBSERVAÇÕES GERAIS
- Antes de iniciar a execução as medidas deverão ser verificadas na obra;
- Esta prancha deverá ser plotada no modo colorido, de acordo como o padrão de penas fornecido;
- As tubulações hidrossanitárias, quando aparente, devem proporcionar excelente acabamento visual;
- A SUPORTAÇÃO DAS TUBULAÇÕES DEVERÁ SER INSTALADA A CADA 1,5 METROS DE ESPAÇAMENTO

LEGENDA DE CORES:

ÁREA DE INTERVENÇÃO

01 REVISÃO	PROJETO EXECUTIVO ASSUNTO	GABRIEL DESENHO	FLÁVIO APPROVAÇÃO	28/04/21 DATA
		TR Engenharia CNPJ: 24.477.500/0001-87 Av. Taquary, 566 - Bairro Cristal 90.810-180 - Porto Alegre - RS Fone: +55 51 9 9404-3645 flavio@trengenharia.com www.trengenharia.com		
PROPRIETÁRIO:	PREFEITURA MUNICIPAL DE PORTO ALEGRE	PRÉDIO:		01
OBRA:	Projeto de reforma do Ginásio Osmar Fortes Barcellos	PAVIMENTO:		TE
ENDEREÇO:	Av. Erico Veríssimo, s/n - Menino Deus, Porto Alegre - RS, 90160-180	FRANCHA:		02
PROJETO:	REFORMA GINÁSIO MUNICIPAL OSMAR FORTES BARCELLOS			
DESCRIÇÃO:	REDE DE GLP - PLANTA BAIXA GERAL			
CONTEÚDO:	PLANTA BAIXA - NÍVEL 3,55m E DETALHES			
TIPO DE PROJETO:	GÁS			
FASE:	PROJETO EXECUTIVO			
DESENHO:	GABRIEL TOCCHETTO	ESCALA:	INDICADA	DATA:
				28/04/2021
		RESPONSÁVEL:	ENG. FLÁVIO TEIXEIRA	
		ARQUIVO:	GÁS 01 TE 02 001 - CX	