



PREFEITURA MUNICIPAL DE PORTO ALEGRE
SECRETARIA MUNICIPAL DE SAÚDE
DIRETORIA GERAL DE VIGILÂNCIA EM SAÚDE
CENTRO DE REFERÊNCIA EM SAÚDE DO TRABALHADOR

**AOS PROFISSIONAIS DE SAÚDE DA REDE DE ATENÇÃO DE PORTO ALEGRE,
COORDENADORES DAS UNIDADES DE SAÚDE DA ATENÇÃO PRIMÁRIA E
SERVIÇOS ESPECIALIZADOS AMBULATORIAIS, SERVIÇOS HOSPITALARES
PRÓPRIOS E CONVENIADOS:**

Nota Informativa Nº 02/2019 – SMS/CEREST-DGVS

Assunto: Orientação sobre as novas definições dos agravos de notificação compulsória relacionados ao trabalho no Sistema de Informação de Agravos de Notificação (SINAN)

Conforme Nota Informativa nº 94/2019 do Ministério da Saúde, as novas definições dos casos de acidentes e doenças relacionadas ao trabalho, notificadas no SINAN, entram em **vigor em 01 de setembro de 2019**, devendo ser seguidas por todos os Serviços Notificadores da Rede de Atenção à Saúde.

Devem ser notificados no SINAN:

ACIDENTE DE TRABALHO

Todo caso de acidente de trabalho por causas não naturais compreendidas por acidentes e violências (Capítulo XX da CID-10 V01 a Y98) que ocorrem no **ambiente de trabalho ou durante o exercício do trabalho**, quando o trabalhador estiver realizando atividades relacionadas à sua função, ou a serviço do empregador ou representando os interesses do mesmo (Típico) ou no percurso entre a residência e o trabalho (Trajeto), que provoca lesão corporal ou perturbação funcional, podendo causar a perda ou redução temporária ou permanente da capacidade para o trabalho e morte.

ACIDENTE DE TRABALHO COM EXPOSIÇÃO A MATERIAL BIOLÓGICO

Todo caso de acidente de trabalho ocorrido com **quaisquer categorias profissionais**, envolvendo exposição direta ou indireta do trabalhador a material



PREFEITURA MUNICIPAL DE PORTO ALEGRE
SECRETARIA MUNICIPAL DE SAÚDE
DIRETORIA GERAL DE VIGILÂNCIA EM SAÚDE
CENTRO DE REFERÊNCIA EM SAÚDE DO TRABALHADOR

biológico (orgânico) potencialmente contaminado por patógenos (vírus, bactérias, fungos, príons e protozoários), por meio de material perfuro-cortante ou não.

LER/DORT

Todas as doenças, lesões e síndromes que afetam o sistema músculo esquelético causadas, mantidas ou agravadas pelo trabalho (**CID-10 G50-59, G90-99, M00-99**). Em geral, caracterizam-se pela ocorrência de vários sintomas inespecíficos, concomitantes ou não, que podem aparecer aos poucos, tais como: dor crônica, parestesia, fadiga muscular, manifestando-se principalmente no **pescoço, coluna vertebral, cintura escapular, membros superiores ou inferiores**.

TRANSTORNOS MENTAIS RELACIONADOS AO TRABALHO

Todo caso de sofrimento emocional em suas diversas formas de manifestação, tais como: choro fácil, tristeza, medo excessivo, doenças psicossomáticas, agitação, irritação, nervosismo, ansiedade, taquicardia, sudorese, insegurança, entre outros sintomas, que podem indicar o desenvolvimento ou agravamento de transtornos mentais, utilizando os CID 10: Transtornos mentais e comportamentais (**F00 a F99**), Alcoolismo (**Y90 e Y91**), Síndrome de *Burnout* (**Z73.0**), Sintomas e sinais relativos à cognição, à percepção, ao estado emocional e ao comportamento (**R40 a R46**), Pessoas com riscos potenciais à saúde relacionados com circunstâncias socioeconômicas e psicossociais (**Z55 a Z65**), Circunstância relativa às condições de trabalho (**Y96**) e Lesão autoprovocada intencionalmente (**X60 a X84**), os quais tem como **elementos causais fatores de risco relacionados ao trabalho**, sejam resultantes da sua organização e gestão ou por exposição a determinados agentes tóxicos.

DERMATOSES OCUPACIONAIS

Toda alteração da pele, mucosas e anexos, direta ou indiretamente causadas, mantidas ou agravadas pelo trabalho, relacionadas à exposição a agentes químicos, biológicos ou físicos, e ainda a quadros psíquicos, podendo ocasionar afecções do tipo irritativa (a maioria) ou sensibilizante, que foi confirmado por critérios clínicos, epidemiológicos ou laboratoriais.



PREFEITURA MUNICIPAL DE PORTO ALEGRE
SECRETARIA MUNICIPAL DE SAÚDE
DIRETORIA GERAL DE VIGILÂNCIA EM SAÚDE
CENTRO DE REFERÊNCIA EM SAÚDE DO TRABALHADOR

CÂNCER RELACIONADO AO TRABALHO

Todo caso de câncer que tem entre seus elementos causais a exposição a fatores, agentes e situações de risco presentes no ambiente e processo de trabalho, mesmo após a cessação da exposição.

PNEUMOCONIOSES

Todas as doenças pulmonares causadas pela inalação e acúmulo de poeiras inorgânicas nos pulmões com reação tissular à presença dessas poeiras, devido a exposição no ambiente ou processo de trabalho. Exemplos de pneumoconioses: asbestose, silicose, beriliose, estanhose, siderose, entre outras.

PAIR (Perda Auditiva Induzida por Ruído)

Todos os casos de PAIR caracterizados pela diminuição gradual da acuidade auditiva, decorrente da exposição continuada ao ruído, associado ou não a substâncias químicas, no ambiente de trabalho. É sempre neurossensorial, geralmente bilateral, irreversível e passível de não progressão uma vez cessada a exposição ao ruído.

CONSIDERAÇÕES

I. Todo acidente de trabalho, **independentemente da gravidade**, passa a ser notificado no SINAN, substituindo o formulário RINA, do Sistema de Informação da Saúde do Trabalhador.

II. O cabeçalho das fichas SINAN mudará nos próximos meses, conforme a atualização do MS. Até a sua mudança, os casos deverão ser comunicados nas fichas SINAN antigas, que podem ser obtidas na seguinte página:

PMPA>Saúde>Saúde do Trabalhador>Vigilância da saúde do Trabalhador

Link: http://www2.portoalegre.rs.gov.br/sms/default.php?p_secao=934

III. Casos não contemplados nessas definições, mas constantes na Lista de Doenças Relacionadas ao Trabalho (Portaria GM/MS nº 1339, de 18/11/99), deverão ser comunicados no formulário RINA, conforme Decreto SES/RS nº 40.222/2000.



PREFEITURA MUNICIPAL DE PORTO ALEGRE
SECRETARIA MUNICIPAL DE SAÚDE
DIRETORIA GERAL DE VIGILÂNCIA EM SAÚDE
CENTRO DE REFERÊNCIA EM SAÚDE DO TRABALHADOR

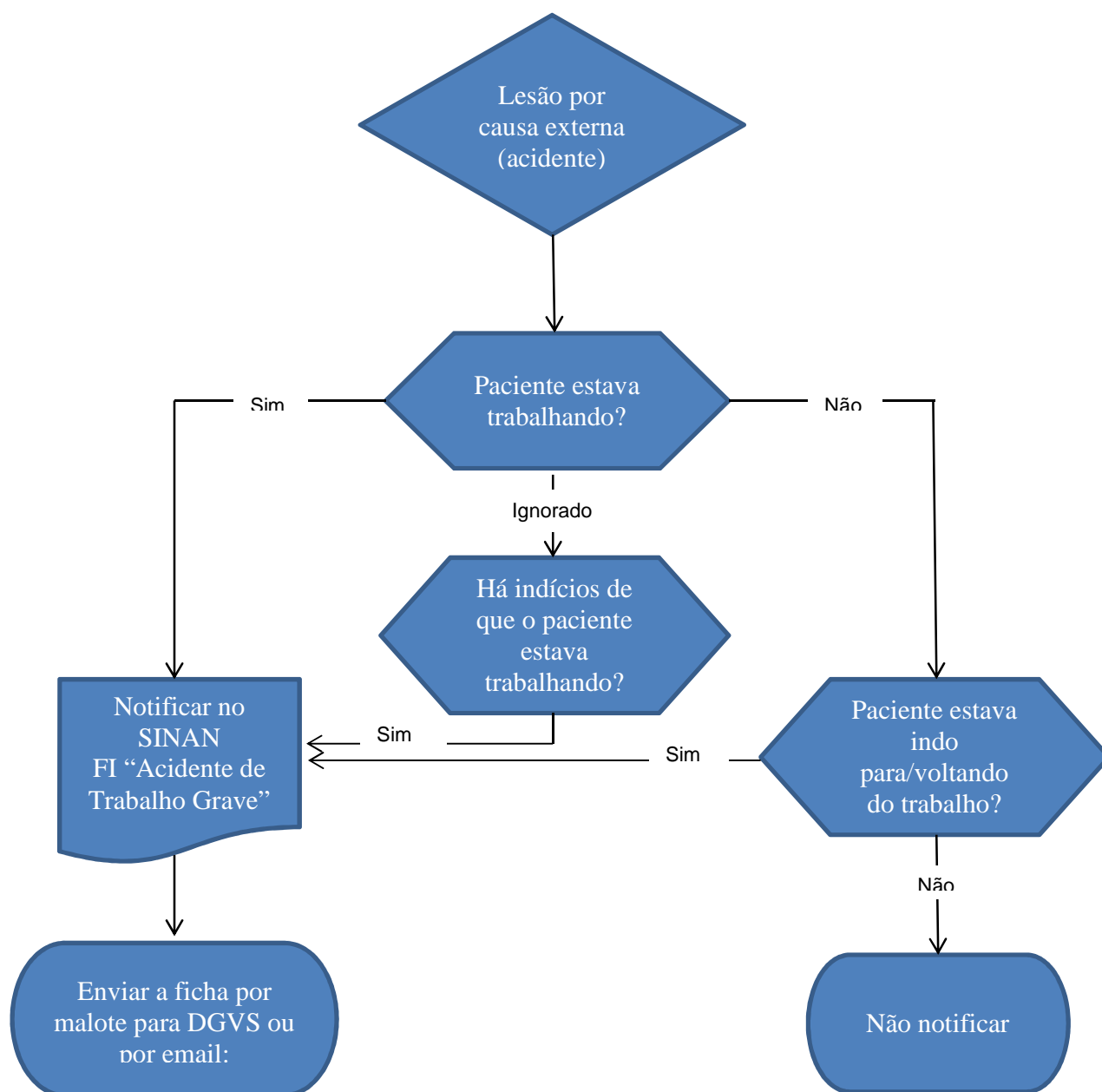
IV. Desconsiderar as definições de casos constantes nos protocolos publicados na série Protocolos de Complexidade Diferenciada/Saúde do Trabalhador do Ministério da Saúde, que estão sendo atualizados.

V. Dúvidas ou informações podem ser obtidas junto ao suporte da equipe do Centro de Referência em Saúde do Trabalhador/ DGVS/SMS, pelos telefones 3289.2939, 3289.5233 ou 3289.5235 ou email: crst@sms.prefpoa.com.br.



PREFEITURA MUNICIPAL DE PORTO ALEGRE
SECRETARIA MUNICIPAL DE SAÚDE
DIRETORIA GERAL DE VIGILÂNCIA EM SAÚDE
CENTRO DE REFERÊNCIA EM SAÚDE DO TRABALHADOR

FLUXOGRAMA ACIDENTE DE TRABALHO





PREFEITURA MUNICIPAL DE PORTO ALEGRE
SECRETARIA MUNICIPAL DE SAÚDE
DIRETORIA GERAL DE VIGILÂNCIA EM SAÚDE
CENTRO DE REFERÊNCIA EM SAÚDE DO TRABALHADOR

FLUXOGRAMA LER DORT

