

**SINASC**

**RELATÓRIO  
2014**

Prefeitura Municipal de Porto Alegre

Prefeito **José Fortunati**

Secretaria Municipal da Saúde

Secretário **Fernando Ritter**

Coordenadoria Geral de Vigilância em Saúde

Coordenador **Anderson Araújo de Lima**

Equipe de Vigilância de Eventos Vitais, Doenças e Agravos não Transmissíveis

Coordenador **Patricia Conzatti Vieira**

# SINASC

## Sistema de Informação sobre Nascidos Vivos

# RELATÓRIO 2014

## Dados georreferenciados

Organizadores

**JUAREZ CUNHA**

**RUI FLORES**

SINASC

Coordenador **Juarez Cunha**

Ana Lucia Martins Gomes, Rose Mary da Silva Oliveira

Estagiárias: Kenia Rosa Carvalho, Sandrine Severo Atarão, Thais Carolina Moraes de Oliveira

## SUMÁRIO

Apresentação	5
Sistema de Informação sobre Nascidos Vivos – SINASC	6
NV Brasil, Rio Grande do Sul e Porto Alegre 1994 a 2014	7
NV de Porto Alegre e todas as variáveis da DN de 2010 a 2014	8
NV de Porto Alegre segundo bairro de moradia da mãe e indicadores de risco 2014	11
NV de Porto Alegre segundo gerência distrital de moradia da mãe de 2005 a 2014	13
NV de Porto Alegre segundo gerência distrital de moradia da mãe e indicadores de risco de 2014	14
NV de Porto Alegre segundo distrito sanitário de moradia da mãe e indicadores de risco de 2014	16
Anexo A - Síntese de Informações de saúde de Porto Alegre - Nascidos Vivos e Mortalidade	17
Anexo B - Fórmulas para cálculo de Coeficientes	20
Anexo C - Recortes Administrativos de Porto Alegre	22

Contatos:

**Equipe de Vigilância de Eventos Vitais, Doenças e Agravos não Transmissíveis**

Av. Padre Cacique, 372, 5º andar – Porto Alegre

(51) 3289.2400 3289.2465

eventosvitais@sms.prefpoa.com.br

## APRESENTAÇÃO

Neste relatório apresentamos séries históricas dos nascidos vivos de mães moradoras de Porto Alegre.

O Sistema de Informação sobre Nascidos Vivos (SINASC) foi a fonte desses dados.

A totalidade dos dados registrados nas Declarações de Nascidos estão disponíveis na Equipe de Informação da CGVS/SMS. Os relatórios anteriores podem ser acessados na página da PMPA ([www.portoalegre.rs.gov.br](http://www.portoalegre.rs.gov.br)), acessando a Secretaria da Saúde, Informações em Saúde, Eventos Vitais (Nascimentos e Óbitos) ou entrando pela Coordenadoria de Vigilância em Saúde, Dados Vitais e Dant, SINASC.

Com o intuito de disponibilizar ao usuário estas informações em tempo real, foi desenvolvido o “VITAIS” que consiste em várias planilhas em Excel que possibilitam a tabulação de todos os dados da DN, tanto em valores absolutos, como porcentagens e coeficientes. O acesso na Internet se dá seguindo os mesmos passos citados acima e posteriormente no Vitais - Tabulação de Dados.

Esperamos que os dados aqui apresentados possam auxiliar no conhecimento das condições de vida e saúde da população de Porto Alegre e no planejamento de ações dirigidas aos diferentes grupos populacionais.

## Sistema de Informação sobre Nascidos Vivos – SINASC

### Juarez Cunha

O SINASC/Porto Alegre está sob a responsabilidade da Prefeitura Municipal de Porto Alegre desde 1992. Ao longo destes vinte anos a Secretaria Municipal da Saúde/Coordenadoria Geral de Vigilância em Saúde/Equipe de Vigilância de Doenças Vitais, Agravos e Doenças não Transmissíveis estruturou rotinas de fluxo e análises que nos permitem oferecer séries históricas de múltiplos indicadores do perfil de Nascidos Vivos da cidade.

A Tabela 1 mostra em uma série histórica a síntese de informações sobre nascidos vivos de mães residentes em Porto Alegre SINASC e dos coeficientes de Natalidade e Fecundidade.

**Tabela 1** - Serie histórica da síntese de informações sobre Nascidos Vivos de mães residentes em Porto Alegre, Porto Alegre, 2005-2014

INDICADORES	2005	2006	2007	2008	2009	2010	2011*	2012*	2013*	2014*
<b>Número de Nascidos Vivos</b>	<b>18.930</b>	<b>18.383</b>	<b>17.809</b>	<b>18.553</b>	<b>18.665</b>	<b>18.315</b>	<b>18.907</b>	<b>19.457</b>	<b>19.730</b>	<b>19.163</b>
Coeficiente Geral de Natalidade**	13,25	12,76	12,26	12,97	12,99	12,99	13,41	13,80	13,99	13,60
Coeficiente Geral de Fecundidade***	40,15	38,66	38,80	41,26	41,50	41,23	42,56	43,80	44,41	43,13
<b>Percentuais</b>										
Parto hospitalar	99,4	99,5	99,3	99,3	99,4	99,5	99,5	99,5	99,5	99,6
Parto domiciliar	0,4	0,4	0,4	0,5	0,3	0,3	0,3	0,3	0,3	0,3
Cesarianas	46,7	47,9	48,4	47,7	50,2	51,9	53,4	52,2	51,6	51,9
Prematuridade (até 37 semanas)	10,2	10,6	10,4	11,3	11,0	11,2	12,8	12,2	11,2	10,2
Baixo peso (2500g ou menos)	9,9	10,2	10,1	10,7	10,4	10,0	10,2	9,3	9,2	9,3
Muito baixo peso (1500g ou menos)	1,5	1,5	1,6	1,7	1,7	1,6	1,5	1,5	1,5	1,6
Malformações congênitas	1,6	1,8	1,6	1,7	1,7	1,8	1,5	1,8	1,5	1,3
Desnutrição intrauterina****	3,4	3,4	3,7	3,6	3,5	3,2	3,3	3,5	3,1	3,7
Pré-natal com mais que 6 consultas	68,3	70,4	69,5	70,3	69,6	71,8	71	70,4	73,3	74,1
Mãe adolescente (< 20 anos)	17,6	17,4	16,0	15,8	14,8	14,7	14,8	14,7	14,9	14,7
Mães menores de 15 anos	0,6	0,7	0,7	0,7	0,6	0,6	0,6	0,6	0,6	0,6
Mães com 1º grau incompleto	32,5	29,8	27,7	27,6	25,7	24,3	24,2	23,1	21,7	18,4
Mães com 12 anos ou + de escolaridade	29,3	29,0	28,2	30,6	31,8	32,9	27	27,6	28,3	31,4

\*População 2011 em diante utilizado números do Censo 2010.

\*\* por 1.000 habitantes

\*\*\* por 1.000 mulheres de 10 a 49 anos

\*\*\*\* crianças com peso < 2500g e a termo

Fonte de dados populacionais: IBGE

A Tabela 2 mostra uma série histórica e comparativa dos nascidos vivos no Brasil, Rio Grande do Sul e Porto Alegre. Podemos observar que na série histórica, tanto do País, do Estado como do Município, houve um decréscimo importante no número de nascidos vivos até 2007. Porém, no Estado e Município, nos últimos anos, esses números têm se mantido estáveis com uma tendência de aumento.

**Tabela 2** - Serie histórica de Nascidos Vivos de mães residentes no Brasil, no RS e em Porto Alegre, Porto Alegre, 1995-2014

Ano do nascimento	Brasil	RS		Porto Alegre*	
		n	% em relação aos NV do Brasil	n	% em relação aos NV do RS
1995	2.824.729	188.351	6,67	24.512	13,01
1996	2.945.425	182.140	6,18	23.985	13,17
1997	3.026.658	180.760	5,97	23.729	13,13
1998	3.148.037	177.538	5,64	23.199	13,07
1999	3.256.433	184.797	5,67	23.870	12,91
2000	3.206.761	176.719	5,51	23.527	13,31
2001	3.115.474	160.590	5,15	20.882	13,00
2002	3.059.402	155.261	5,07	20.049	12,91
2003	3.038.251	149.165	4,91	19.206	12,87
2004	3.026.548	153.015	5,06	19.535	12,77
2005	3.035.096	147.199	4,85	18.943	12,87
2006	2.944.928	141.331	4,79	18.384	13,00
2007	2.891.328	133.401	4,61	17.814	13,35
2008	2.934.829	135.143	4,60	18.558	13,73
2009	2.800.499	133.653	4,77	18.668	13,97
2010	2.861.868	133.143	4,65	18.315	13,75
2011	2.913.160	137.710	4,73	18.907	13,72
2012	2.905.789	138.941	4,78	19.457	14,00
2013	2.904.027	141.350	4,87	19.739	13,96
2014	ND	ND	ND	19.163	ND

\*Fonte DATASUS, os números podem ser diferentes dos constantes em nossos relatórios anteriores pois incluem crianças nascidas vivas em outros estados e/ou municípios e residentes no RS e em Porto Alegre.

As Tabelas 3 e 4 apresentam uma série histórica com todas as variáveis disponíveis na DN.

TABELA 3 - Distribuição dos Nascidos Vivos residentes em Porto Alegre segundo local de ocorrência e variáveis maternas, Porto Alegre, RS, 2010-2014

Variáveis	2010		2011		2012		2013		2014	
	n	%	n	%	n	%	n	%	n	%
<b>Local de Ocorrência</b>										
hospital	18.224	99,5	18.807	99,5	19.358	99,5	19.622	99,5	19077	99,6
outro estabel. Saúde	3	0,0	12	0,1	15	0,1	12	0,1	14	0,1
domicílio	61	0,3	59	0,3	61	0,3	68	0,3	49	0,3
outros	27	0,1	28	0,1	23	0,1	28	0,1	23	0,1
ignorado	0	0,0	1	0,0	0	0,0	0	0,0	0	0,0
<b>Idade da mãe</b>										
10-14 anos	118	0,6	109	0,6	112	0,6	124	0,6	119	0,6
15-19 anos	2.568	14,0	2.685	14,2	2.747	14,1	2.824	14,3	2693	14,1
20-29 anos	8.425	46,0	8.514	45,0	8.637	44,4	8.493	43,0	7751	40,4
30-39 anos	6.533	35,7	6.923	36,6	7.246	37,2	7.577	38,4	7839	40,9
40 anos ou mais	670	3,7	675	3,6	713	3,7	712	3,6	760	4,0
ignorada	1	0,0	1	0,0	2	0,0	0	0,0	1	0,0
<b>Estado civil</b>										
Solteira	13.463	73,5	10.168	53,8	9.951	51,1	10.237	51,9	10072	52,6
Casada	4.464	24,4	5.339	28,2	5.434	28,0	5.432	27,5	5498	28,7
Viúva	24	1,3	23	0,12	28	0,1	21	0,1	19	0,1
Sep judicialmente	346	1,9	268	1,4	293	1,5	249	1,3	231	1,2
União consensual	2	0,0	3.055	16,1	3.650	18,7	3.745	19,0	3330	17,4
Ignorado	16	0,1	54	0,3	101	0,5	46	0,2	13	0,1
<b>Escolaridade</b>										
Nenhuma	44	0,2	49	0,3	51	0,3	55	0,3	28	0,1
1 a 3 anos	425	2,4	452	2,4	472	2,4	347	1,8	255	1,3
4 a 7 anos	3.982	21,7	4.053	21,5	4.027	20,7	3.870	19,6	3249	17,0
8 a 11 anos	7.822	42,7	9.176	48,5	9.453	48,6	9.821	49,8	9603	50,1
12 ou mais anos	6.031	32,9	5.115	27	5.367	27,6	5.590	28,3	6023	31,4
Ignorada	11	0,1	62	0,32	87	0,4	47	0,2	5	0,0
<b>Nº de Filhos Vivos</b>										
nenhum	9.080	49,5	9.416	50	9.759	50,2	9.997	50,7	10.057	52,5
um	5.240	28,6	5.426	28,6	5.545	28,5	5.610	28,4	5.420	28,3
dois	2.213	12,0	2.196	11,6	2.267	11,6	2.274	11,5	2.090	10,9
três ou mais	1.770	9,7	1.830	9,6	1.868	9,6	1.833	9,3	1.570	8,2
ignorado	12	0,1	39	0,2	18	0,1	16	0,1	26	0,1
<b>Nº de Filhos Mortos/perdas fetais/abortos*</b>										
nenhum	17.638	96,3	15.843	84,0	15.828	81,3	15.989	81,0	15.616	81,5
um	537	2,9	2.368	12,5	2.831	14,5	2.994	15,2	2.800	14,6
dois	103	0,6	477	2,5	580	3,0	528	2,7	520	2,7
três ou mais	24	0,1	152	0,8	190	1,0	202	1,0	182	1,0
ignorado	6	0,0	67	0,3	28	0,1	17	0,1	45	0,2
<b>Bairro de Moradia</b>										
Identificado	18.225	99,5	18.378	97,2	18.970	97,5	19.606	94,0	19.088	96,0
Ignorado	90	0,5	529	2,8	487	2,5	124	0,6	75	0,4
<b>Total</b>	<b>18.315</b>	<b>100,0</b>	<b>18.907</b>	<b>100,0</b>	<b>19.457</b>	<b>100,0</b>	<b>19.730</b>	<b>100,0</b>	<b>19.163</b>	<b>100,0</b>

\*Até 2010 Filhos mortos, a partir de 2011, incluídas perdas fetais/abortos



TABELA 4 - Distribuição dos Nascidos Vivos residentes em Porto Alegre segundo variáveis relacionadas à gestação e parto e do recém nascido, Porto Alegre, RS, 2010-2014

Variáveis	2010		2011		2012		2013		2014	
	n	%	N	%	n	%	n	%		
<b>Idade Gestacional</b>										
0 a 21 semanas	1	0,0	5	0,0	0	0,0	10	0,1	3	0,0
22 a 27 semanas	101	0,6	97	0,5	110	0,6	106	0,5	117	0,6
28 a 36 semanas	1.949	10,6	2.332	12,3	2.260	11,6	2.083	10,6	1.848	9,6
28 a 31 semanas	193	1,0	227	1,2	219	1,1	195	1,0	194	1,0
32 a 36 semanas	1.756	9,6	2.105	11,1	2.041	10,5	1.888	9,6	1.654	8,6
37 a 41 semanas	16.209	88,5	16.096	85,1	16.819	86,4	17.353	88,0	17.078	89,1
42 e mais semanas	50	0,3	356	1,9	246	1,3	162	0,8	103	0,5
ignorada	5	0,0	21	0,1	22	0,1	16	0,1	14	0,1
<b>Tipo de Gravidez</b>										
única	17.853	97,5	18.367	97,1	18.980	97,5	19.190	97,3	18.608	97,1
dúpla	448	2,4	525	2,8	465	2,4	515	2,6	542	2,8
tripla ou +	13	0,1	12	0,1	6	0,0	18	0,1	7	0,0
ignorado	1	0,0	3	0,0	6	0,0	7	0,0	6	0,0
<b>Tipo de Parto</b>										
espontâneo	8.802	48,1	8.811	46,6	9.289	47,7	9.539	48,3	9.221	48,1
operatório	9.513	51,9	10.096	53,4	10.162	52,2	10.186	51,6	9.937	51,9
ignorado	0	0,0	0	0,0	6	0,0	5	0,0	5	0,0
<b>Consultas Pré-natal</b>										
nenhuma	505	2,6	499	2,6	493	2,5	456	2,3	390	2,0
até 6	4.637	25,3	4.994	26,4	5.257	27,0	4.798	24,3	4.553	23,8
1 a 3	1.242	6,8	1.300	6,9	1.393	7,1	1.303	6,6	1.105	5,8
4 a 6	3.395	18,5	3.694	19,5	3.864	19,8	3.495	17,7	3.448	18,0
mais de 6	13.145	71,8	13.378	71,0	13.700	70,4	14.469	73,3	14.196	74,1
ignorado	28	0,2	36	0,1	7	0,0	7	0,0	24	0,1
<b>Sexo</b>										
feminino	8.858	48,4	9.319	49,3	9.479	48,7	9.677	49,0	9.249	48,3
masculino	9.454	51,6	9.587	50,7	9.977	51,3	10.052	50,9	9.908	51,7
indefinido	3	0,0	1	0,0	1	0,0	1	0,0	6	0,0
ignorado	0	0,0	0	0,0	0	0,0	0	0,0	0	0,0
<b>Apgar 1º min</b>										
0 a 3	367	2,0	366	1,9	389	2,0	344	1,7	335	1,7
4 a 7	2.127	11,6	2.128	11,2	1.959	10,0	2.027	10,3	1.866	9,7
8 a 10	15.737	85,9	16.318	86,3	17.018	87,5	17.271	87,5	16.890	88,1
ignorado	84	0,5	95	0,5	91	0,5	88	0,4	72	0,4
<b>Apgar 5º min</b>										
0 a 3	44	0,2	47	0,2	52	0,3	64	0,3	64	0,3
4 a 7	447	2,4	444	2,3	459	2,3	431	2,2	438	2,3
8 a 10	17.748	96,9	18.326	97,0	18.861	97,0	19.150	97,1	18.592	97,0
Ignorado	76	0,4	90	0,5	85	0,4	85	0,4	69	0,4
<b>Raça/Cor</b>										
branca	14.311	78,1	14.226	75,2	14.416	74,1	14.551	73,8	14.416	75,2
preta	1.978	10,8	2.665	14,1	2.930	15,1	2.878	14,6	2.744	14,3
amarela	4	0,0	18	0,1	36	0,2	46	0,2	31	0,2
parda	2.000	10,9	1.859	9,8	1.938	10,0	2.104	10,7	1.933	10,1
indígena	4	0,0	22	0,1	37	0,2	47	0,2	33	0,2
ignorada	18	0,2	117	0,6	100	0,5	104	0,5	6	0,0
<b>Peso ao Nascer</b>										
0000-0499	2	0,0	11	0,1	6	0,1	22	0,1	18	0,1
0500-1499	299	1,6	268	1,4	287	1,4	282	1,4	293	1,5
1500-2499	1.528	8,3	1.651	8,7	1.522	8,5	1.524	7,7	1.484	7,7
2500-3999	15.584	85,1	16.087	85,1	16.593	82,7	16.811	85,2	16.315	85,1
4000 ou mais	900	4,9	885	4,7	1.045	4,5	1.088	5,5	1.051	5,5
Ignorado	2	0,0	5	0,0	4	0,0	3	0,0	2	0,0
<b>Malformação congênita</b>										
sim	324	1,8	280	1,5	359	1,8	303	1,5	248	1,3
Não	17.981	98,2	18.606	98,4	19.090	98,1	19.421	98,4	18.894	98,6
Ignorado	10	0,1	21	0,1	8	0,0	6	0,0	21	0,1
<b>Total</b>	<b>18.315</b>	<b>100,0</b>	<b>18.907</b>	<b>100,0</b>	<b>19.457</b>	<b>100,0</b>	<b>19.730</b>	<b>100,0</b>	<b>19.163</b>	<b>100,0</b>

As Tabelas 5 a 8 apresentam a distribuição dos nascidos vivos segundo bairro de moradia da mãe, gerência distrital e regiões do orçamento participativo por indicadores de risco.

As Figuras 1 a 5 comparam a evolução histórica da distribuição proporcional de nascidos vivos, por fatores de risco, da cidade como um todo e cada gerencia distrital.

A análise dessas tabelas e figuras permite a identificação das diferentes realidades vividas pela população. Com isso, é possível o planejamento de ações mais adequadas às necessidades particulares aos grupos populacionais.

O Anexo A apresenta uma síntese histórica de Informações de Saúde de Porto Alegre com dados dos nascidos vivos e da Mortalidade Infantil.

O Anexo B apresenta as fórmulas de cálculo de coeficientes.

O Anexo C apresenta os recortes geográficos da cidade utilizados neste relatório.

## Equipe de Vigilância de Eventos Vitais, Doenças e Agravos não Transmissíveis CGVS / SMS / PMPA

Tabela 5 - Distribuição dos nascidos vivos segundo bairro de moradia da mãe e indicadores de risco, Porto Alegre, RS, 2014

BAIRRO	Total de RN no bairro		Nasc vivo com peso < 2500 g				Idade gestacional <37 sem.		Idade da mãe < 20 anos		Instrução da mãe < 1º grau completo		Cesarianas	
	n	%	≥37 sem	<37 sem	n	%	n	%	n	%	n	%	n	%
Aberta Morros	244	1,3	2	13	25	10,2	26	10,7	37	15,2	41	16,8	136	55,7
Agronomia	319	1,7	14	8	21	6,6	23	7,2	58	18,2	81	25,4	135	42,3
Anchieta	7	0,0	1	0	0	0,0	0	0,0	3	42,9	4	57,1	2	28,6
Arquipélago			5											
Ilha da Pintada	52	0,3	1	4	5	9,6	4	7,7	8	15,4	13	25,0	21	40,4
Ilha das Flores	21	0,1	3	0	1	4,8	1	4,8	4	19,0	8	38,1	6	28,6
Ilha do Pavão	10	0,1	3	2	3	30,0	2	20,0	4	40,0	5	50,0	2	20,0
Ilha G. Marinheiros	35	0,2	14	3	4	11,4	4	11,4	9	25,7	18	51,4	10	28,6
Outras Ilhas	1	0,0	5	0	0	0,0	0	0,0	0	0,0	1	100,0	0	0,0
Auxiliadora	102	0,5	0	8	9	8,8	12	11,8	2	2,0	4	3,9	78	76,5
Azenha	132	0,7	2	6	12	9,1	12	9,1	15	11,4	15	11,4	73	55,3
Bela Vista	120	0,6	2	8	12	10,0	13	10,8	2	1,7	1	0,8	96	80,0
Belém Novo	132	0,7	16	10	14	10,6	13	9,8	23	17,4	29	22,0	66	50,0
Belém Velho	146	0,8	1	3	4	2,7	10	6,8	28	19,2	34	23,3	64	43,8
Boa Vista	87	0,5	1	6	8	9,2	13	14,9	3	3,4	3	3,4	69	79,3
Bom Fim	55	0,3	15	4	4	7,3	7	12,7	2	3,6	1	1,8	38	69,1
Bom Jesus	543	2,8	3	43	64	11,8	58	10,7	125	23,0	171	31,5	206	37,9
Camaquã	221	1,2	1	9	19	8,6	23	10,4	25	11,3	24	10,9	137	62,0
Campo novo	145	0,8	2	8	16	11,0	11	7,6	20	13,8	35	24,1	77	53,1
Cascata	359	1,9	8	18	26	7,2	34	9,5	70	19,5	91	25,3	161	44,8
Cavallhada	294	1,5	7	17	24	8,2	32	10,9	31	10,5	36	12,2	180	61,2
Cel Aparício Borges	390	2,0	13	29	42	10,8	51	13,1	77	19,7	86	22,1	162	41,5
Centro	295	1,5	7	18	25	8,5	30	10,2	17	5,8	27	9,2	173	58,6
Chácara das Pedras	59	0,3	0	6	6	10,2	7	11,9	1	1,7	0	0,0	43	72,9
Chapéu do Sol	108	0,6	2	9	11	10,2	16	14,8	25	23,1	33	30,6	46	42,6
Cidade Baixa	126	0,7	1	12	13	10,3	22	17,5	6	4,8	3	2,4	84	66,7
Cristal	266	1,4	7	22	29	10,9	31	11,7	47	17,7	55	20,7	132	49,6
Cristo Redentor	160	0,8	4	12	16	10,0	18	11,3	6	3,8	4	2,5	121	75,6
Espirito Santo	83	0,4	2	6	8	9,6	13	15,7	4	4,8	4	4,8	61	73,5
Farrapos	296	1,5	14	12	26	8,8	20	6,8	87	29,4	108	36,5	128	43,2
Farroupilha	9	0,0	1	1	2	22,2	1	11,1	2	22,2	1	11,1	5	55,6
Floresta	162	0,8	5	13	18	11,1	18	11,1	12	7,4	13	8,0	99	61,1
Glória	92	0,5	1	6	8	8,7	14	15,2	15	16,3	8	8,7	41	44,6
Guarujá	48	0,3	3	1	4	8,3	3	6,3	5	10,4	7	14,6	30	62,5
Higienópolis	105	0,5	3	4	7	6,7	6	5,7	0	0,0	2	1,9	80	76,2
Hípica	322	1,7	14	27	41	12,7	44	13,7	33	10,2	36	11,2	200	62,1
Humaitá	175	0,9	5	8	13	7,4	19	10,9	18	10,3	33	18,9	104	59,4
Independência	49	0,3	0	1	1	2,0	3	6,1	0	0,0	1	2,0	34	69,4
Ipanema	80	0,4	2	3	5	6,3	3	3,8	4	5,0	8	10,0	50	62,5
Jardim Botânico	131	0,7	2	5	7	5,3	10	7,6	7	5,3	7	5,3	91	69,5
Jardim Carvalho	426	2,2	16	20	36	8,5	38	8,9	93	21,8	101	23,7	201	47,2
Jardim do Salso	51	0,3	1	4	5	9,8	6	11,8	0	0,0	2	3,9	36	70,6
Jardim Floresta	30	0,2	1	2	3	10,0	5	16,7	4	13,3	5	16,7	12	40,0
Jardim Itu-Sabará	379	2,0	15	17	32	8,4	31	8,2	24	6,3	28	7,4	254	67,0
Jardim Lindóia	76	0,4	3	6	9	11,8	10	13,2	3	3,9	1	1,3	62	81,6
Jardim São Pedro	32	0,2	1	0	1	3,1	0	0,0	0	0,0	0	0,0	20	62,5
Lageado	89	0,5	2	4	6	6,7	5	5,6	13	14,6	26	29,2	36	40,4

Continua

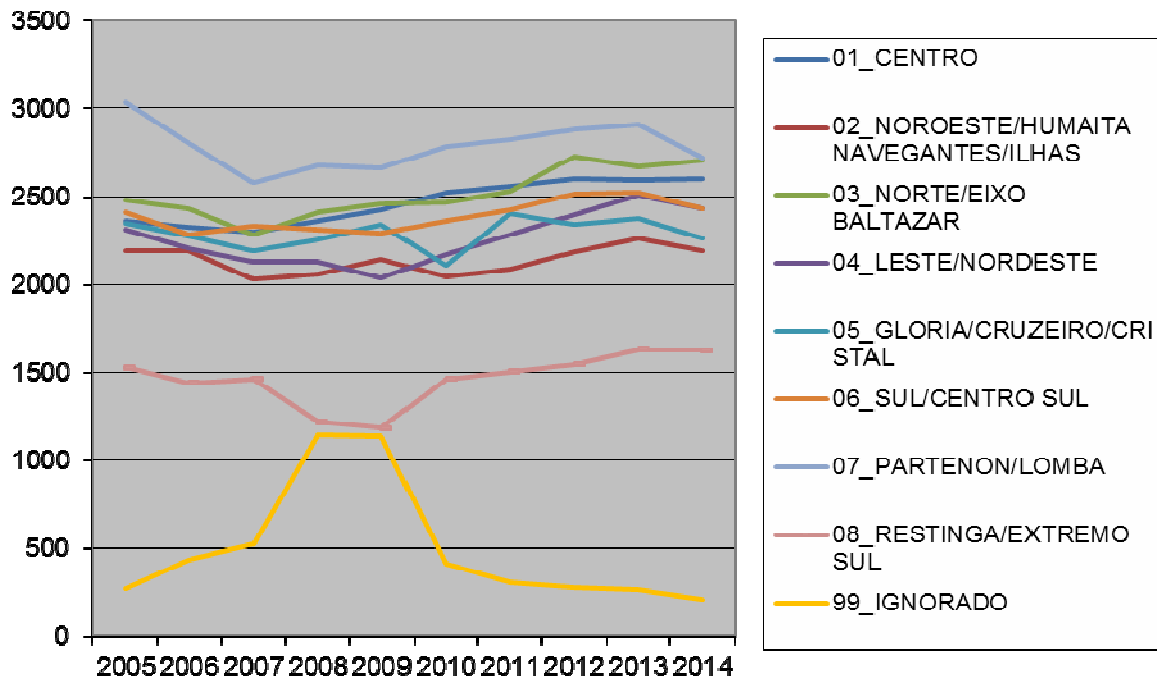
## Equipe de Vigilância de Eventos Vitais, Doenças e Agravos não Transmissíveis CGVS / SMS / PMPA

**Tabela 5** - Distribuição dos nascidos vivos segundo bairro de moradia da mãe e indicadores de risco, Porto Alegre, RS, 2014  
Conclusão

BAIRRO	Total de RN no bairro		Nasc vivo com peso < 2500 g				Idade gestacional <37 sem.		Idade da mãe < 20 anos		Instrução da mãe < 1º grau completo		Cesarianas	
	n	%	≥37 sem	<37 sem	n	%	n	%	n	%	n	%	n	%
Lami	134	0,7	6	7	13	9,7	13	9,7	21	15,7	32	23,9	65	48,5
Lomba do Pinheiro	896	4,7	37	63	100	11,2	102	11,4	181	20,2	209	23,3	334	37,3
Marcílio Dias	29	0,2	2	2	4	13,8	5	17,2	7	24,1	15	51,7	11	37,9
Mário Quintana	569	3,0	27	30	57	10,0	50	8,8	131	23,0	152	26,7	205	36,0
Medianeira	164	0,9	6	14	20	12,2	24	14,6	18	11,0	26	15,9	97	59,1
Menino Deus	225	1,2	5	11	16	7,1	14	6,2	10	4,4	11	4,9	157	69,8
Moinhos de Vento	63	0,3	2	2	4	6,3	3	4,8	1	1,6	2	3,2	47	74,6
Mont' Serrat	140	0,7	2	4	6	4,3	10	7,1	5	3,6	0	0,0	104	74,3
Navegantes	76	0,4	1	3	4	5,3	9	11,8	12	15,8	18	23,7	41	53,9
Nonoai	336	1,8	16	22	38	11,3	36	10,7	51	15,2	59	17,6	167	49,7
Partenon	639	3,3	20	50	70	11,0	79	12,4	106	16,6	149	23,3	300	46,9
Passo da Areia	281	1,5	5	16	21	7,5	25	8,9	18	6,4	9	3,2	194	69,0
Passo das Pedras	285	1,5	10	14	24	8,4	23	8,1	61	21,4	73	25,6	110	38,6
Pedra Redonda	2	0,0	0	0	0	0,0	0	0,0	0	0,0	0	0,0	1	50,0
Petrópolis	445	2,3	18	26	44	9,9	52	11,7	13	2,9	9	2,0	337	75,7
Ponta Grossa	117	0,6	1	8	9	7,7	14	12,0	14	12,0	25	21,4	56	47,9
Praia de Belas	24	0,1	0	1	1	4,2	2	8,3	0	0,0	2	8,3	15	62,5
Protásio Alves	609	3,2	22	51	73	12,0	73	12,0	70	11,5	111	18,2	348	57,1
Restinga	1073	5,6	36	66	102	9,5	112	10,4	256	23,9	290	27,0	433	40,4
Rio Branco	191	1,0	5	8	13	6,8	18	9,4	8	4,2	10	5,2	118	61,8
Rubem Berta	1250	6,5	40	74	114	9,1	117	9,4	190	15,2	242	19,4	572	45,8
Santa Cecília	62	0,3	3	5	8	12,9	5	8,1	3	4,8	6	9,7	32	51,6
Santa Maria Goretti	53	0,3	0	6	6	11,3	8	15,1	4	7,5	6	11,3	39	73,6
Santa Teresa	629	3,3	25	46	71	11,3	67	10,7	126	20,0	203	32,3	269	42,8
Santana	203	1,1	3	9	12	5,9	24	11,8	15	7,4	17	8,4	128	63,1
Santo Antônio	143	0,7	5	8	13	9,1	17	11,9	6	4,2	5	3,5	111	77,6
São Geraldo	80	0,4	0	3	3	3,8	5	6,3	1	1,3	7	8,8	58	72,5
São João	172	0,9	3	12	15	8,7	23	13,4	23	13,4	41	23,8	91	52,9
São José	473	2,5	22	20	42	8,9	39	8,2	121	25,6	115	24,3	160	33,8
São Sebastião	69	0,4	0	6	6	8,7	10	14,5	7	10,1	9	13,0	48	69,6
Sarandi	963	5,0	35	44	79	8,2	73	7,6	144	15,0	175	18,2	485	50,4
Serraria	88	0,5	3	5	8	9,1	14	15,9	21	23,9	34	38,6	36	40,9
Teresópolis	214	1,1	6	14	20	9,3	29	13,6	21	9,8	46	21,5	119	55,6
Três Figueiras	36	0,2	0	3	3	8,3	6	16,7	3	8,3	2	5,6	21	58,3
Tristeza	217	1,1	4	9	13	6,0	22	10,1	19	8,8	19	8,8	145	66,8
Vila Assunção	34	0,2	1	0	1	2,9	2	5,9	2	5,9	2	5,9	29	85,3
Vila Conceição	22	0,1	0	4	4	18,2	4	18,2	2	9,1	8	36,4	13	59,1
Vila Ipiranga	270	1,4	3	22	25	9,3	35	13,0	14	5,2	10	3,7	191	70,7
Vila Jardim	179	0,9	7	12	19	10,6	18	10,1	30	16,8	46	25,7	84	46,9
Vila João Pessoa	130	0,7	5	12	17	13,1	16	12,3	31	23,8	42	32,3	54	41,5
Vila Nova	483	2,5	16	31	47	9,7	43	8,9	70	14,5	79	16,4	232	48,0
Bairro Ignorado	31	0,2	3	2	5	16,1	5	16,1	4	12,9	2	6,5	18	58,1
<b>Total</b>	<b>19.163</b>	<b>100,0</b>	<b>631</b>	<b>1.163</b>	<b>1.795</b>	<b>9,4</b>	<b>1.968</b>	<b>10,3</b>	<b>2.812</b>	<b>14,7</b>	<b>3.532</b>	<b>18,4</b>	<b>9.937</b>	<b>51,9</b>

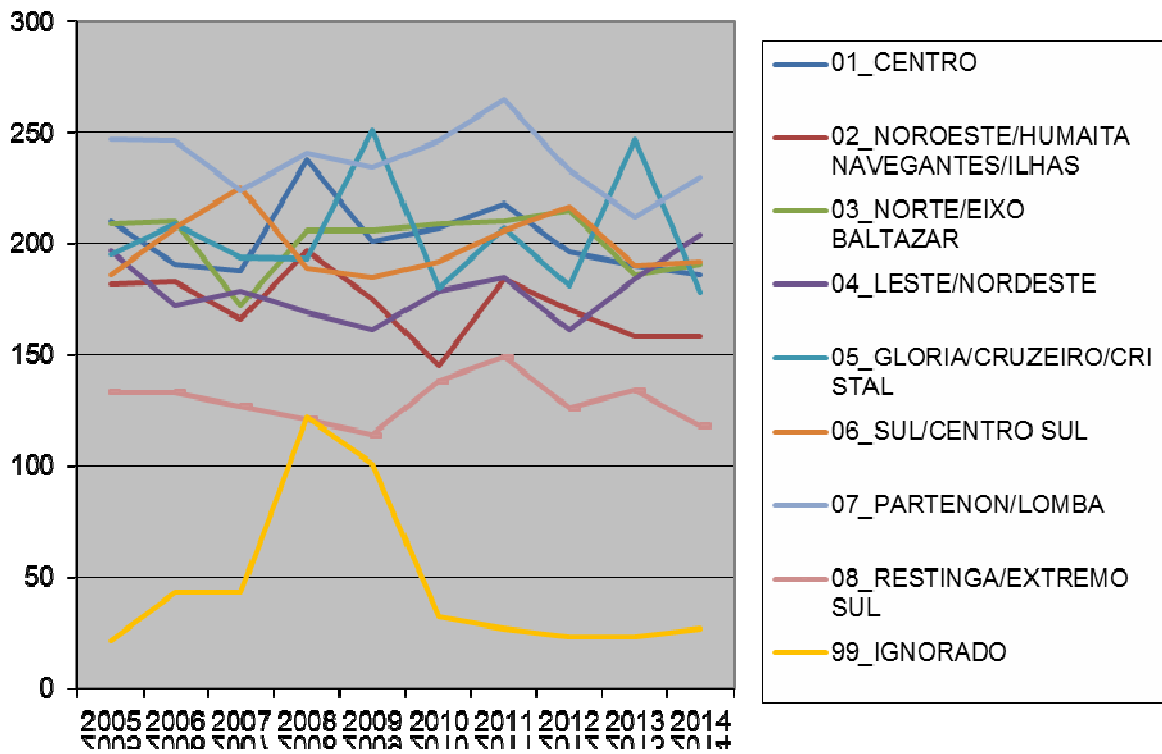
**Tabela 6** – Série Histórica da distribuição dos nascidos vivos segundo gerência distrital de moradia da mãe, Porto Alegre, RS, 2005-2014

Gerência Distrital	2005	2006	2007	2008	2009	2010	2011	2012	2013	2014
1- Centro	2.326	2.298	2.264	2.359	2.422	2.521	2.554	2.602	2.594	2.597
2 - Noroeste/ Humaitá/ Navegantes/Ilhas	2.165	2.159	2.000	2.059	2.138	2.045	2.083	2.184	2.259	2.189
3 - Norte/Eixo Baltazar	2.514	2.454	2.305	2.411	2.459	2.466	2.529	2.722	2.666	2.707
4 - Leste/Nordeste	2.309	2.229	2.120	2.127	2.038	2.167	2.284	2.395	2.507	2.428
5 - Glória/Cruzeiro/Cristal	2.194	2.114	2.032	2.254	2.336	2.107	2.400	2.336	2.373	2.260
6 - Sul/Centro Sul	2.430	2.301	2.363	2.308	2.290	2.360	2.426	2.512	2.518	2.428
7 - Lomba do Pinheiro/Partenon	3.146	2.895	2.706	2.674	2.660	2.780	2.823	2.882	2.911	2.740
8 - Restinga/Extremo sul	1.574	1.485	1.499	1.216	1.184	1.459	1.504	1.545	1.631	1.627
Ignorado	272	448	520	1.145	1.138	410	304	279	271	187
<b>Total</b>	<b>18.930</b>	<b>18.383</b>	<b>17.809</b>	<b>18.553</b>	<b>18.665</b>	<b>18.315</b>	<b>18.907</b>	<b>19.457</b>	<b>19.730</b>	<b>19.163</b>

**FIGURA 1** - Série Histórica da distribuição dos Nascidos Vivos residentes no município segundo Gerência Distrital de saúde, Porto Alegre, RS, 2005-2014

**TABELA 7** - Distribuição dos Nascidos Vivos segundo Gerência Distrital ou Região do Planejamento de moradia da mãe e Indicadores de risco, Porto Alegre, RS, 2014

Gerência Distrital	Total de RN na ROP		Nascidos Vivos com Peso < 2500 g				Idade Gestacional < 37 sem.		Idade da Mãe < 20 anos		Instrução da Mãe < 1º grau Completo		Cesarianas	
			≥37 sem	<37 sem	Total	n	%	n	%	n	%	n	%	
	n	%	n	n	n	%	n	%	n	%	n	%	n	%
1- Centro	2.597	13,6	68	146	214	8,2	264	10,2	129	5,0	147	5,7	1.746	67,2
2 - Noroeste/ Humaitá/ Navegantes/Ilhas	2.189	11,4	51	133	184	8,4	226	10,3	233	10,6	309	14,1	1.372	62,7
3 - Norte/Eixo Baltazar	2.707	14,1	97	140	237	8,8	230	8,5	392	14,5	471	17,4	1.355	50,1
4 - Leste/Nordeste	2.428	12,7	90	160	250	10,3	246	10,1	451	18,6	591	24,3	1.099	45,3
5 - Glória/Cruzeiro/Cristal	2.260	11,8	69	147	217	9,6	249	11,0	394	17,4	551	24,4	1.072	47,4
6 - Sul/Centro Sul	2.428	12,7	86	144	230	9,5	258	10,6	280	11,5	341	14,0	1.414	58,2
7 - Lomba do Pinheiro/Partenon	2.740	14,3	104	176	280	10,2	303	11,1	547	20,0	630	23,0	1.134	41,4
8 - Restinga/Extremo sul	1.627	8,5	53	102	155	9,5	170	10,4	349	21,5	433	26,6	672	41,3
Ignorado	187	1,0	13	15	28	15,0	22	11,8	37	19,8	59	31,6	73	39,0
<b>Total</b>	<b>19.163</b>	<b>100,0</b>	<b>631</b>	<b>1.163</b>	<b>1.795</b>	<b>9,4</b>	<b>1.968</b>	<b>10,3</b>	<b>2.812</b>	<b>14,7</b>	<b>3.532</b>	<b>18,4</b>	<b>9.937</b>	<b>51,9</b>



**FIGURA 2** - Série Histórica da distribuição dos Nascidos Vivos com baixo peso (<2500 g) residentes no município segundo Gerência Distrital de saúde, Porto Alegre, RS, 2005-2014

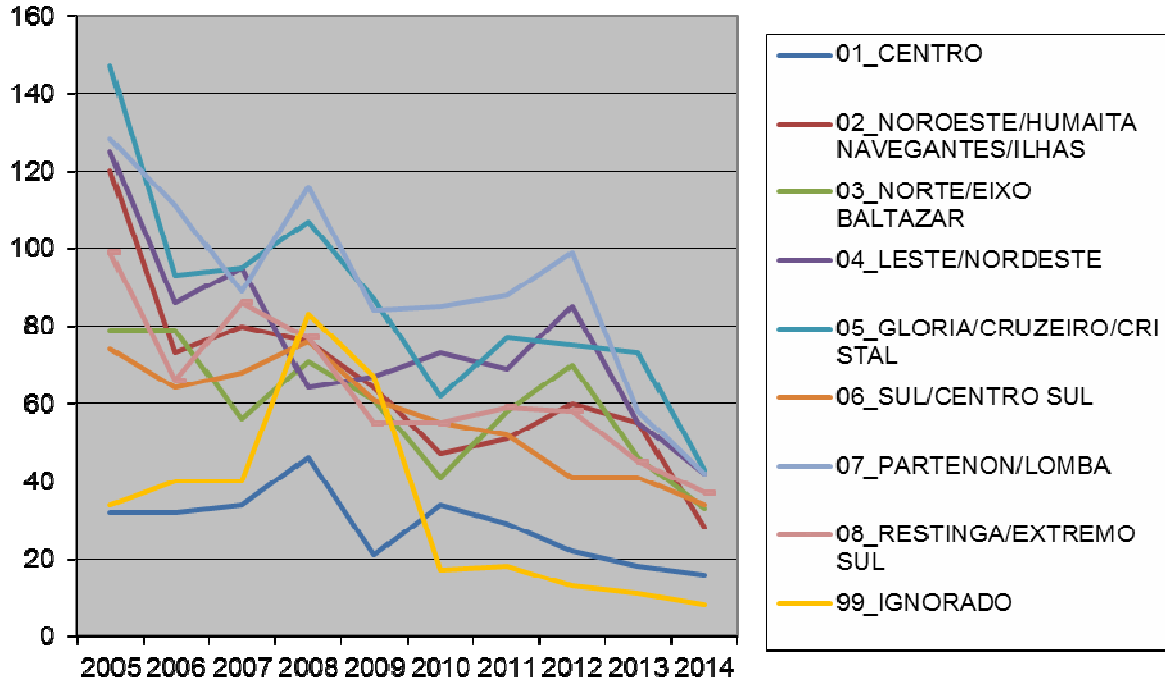


FIGURA 3 - Série Histórica da distribuição dos Nascidos Vivos com baixa instrução da mãe (de 0 a 3 anos) residentes no município segundo Gerência Distrital de saúde, Porto Alegre, RS, 2005-2014

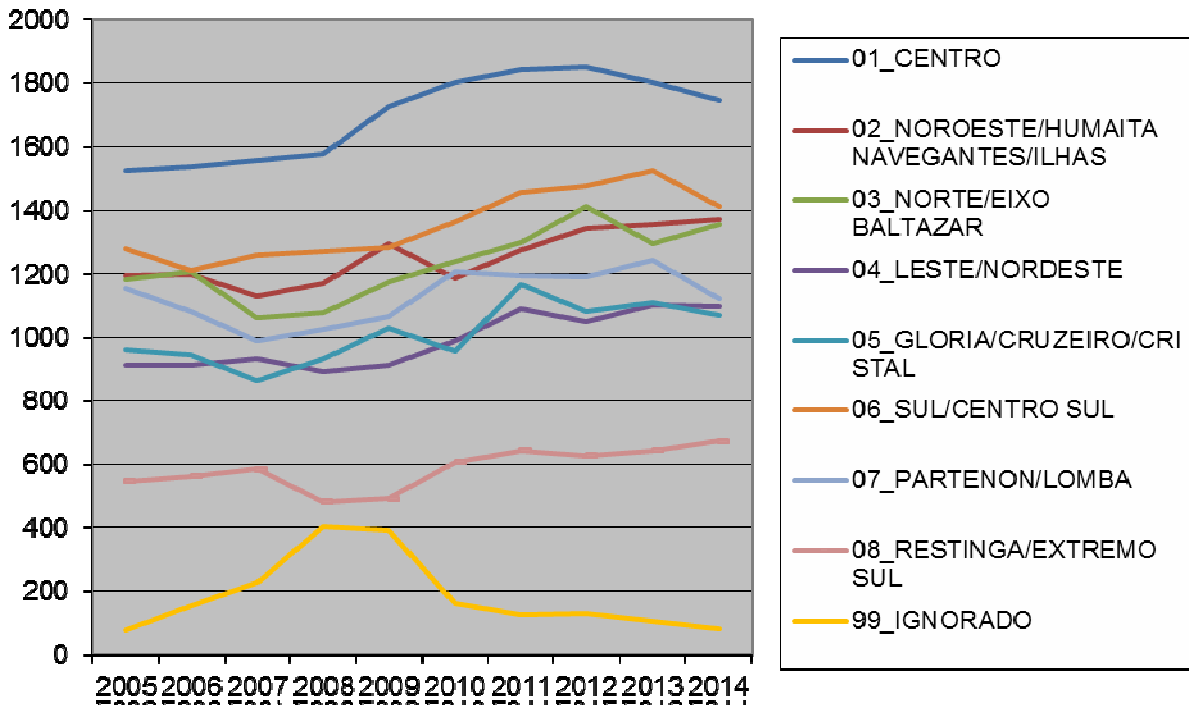
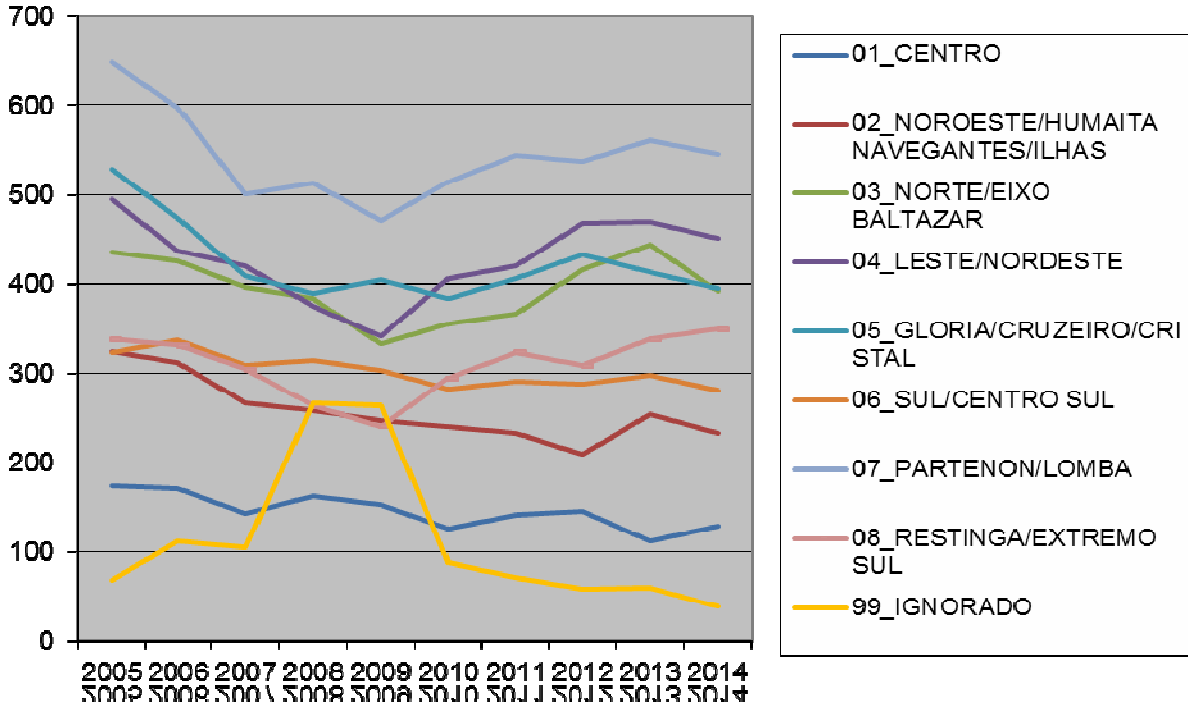


FIGURA 4 - Série Histórica da distribuição dos Nascidos Vivos com parto cesáreo residentes no município segundo Gerência Distrital de saúde, Porto Alegre, RS, 2005-2014



**FIGURA 5** - Série Histórica da distribuição dos Nascidos Vivos de mães adolescentes (<20 anos) residentes no município segundo Gerência Distrital de saúde, Porto Alegre, RS, 2005-2014

**TABELA 8** - Distribuição dos Nascidos Vivos segundo Região do Distrito Sanitário / Orçamento Participativo de moradia da mãe e Indicadores de risco, Porto Alegre, RS, 2014

ROP	Total de RN		Nascidos Vivos com Peso < 2500 g				Idade Gestacional < 37 sem.		Idade da Mãe < 20 anos		Instrução da Mãe < 1º grau Completo		Cesarianas	
	na ROP		≥37 sem	<37 sem	Total			n	%	n	%	n	%	
	n	%	n	n	n	%	n	%	n	%	n	%	n	%
1	743	3,8	21	35	56	7,5	69	9,3	142	19,1	208	28,0	319	42,9
2	1.361	6,9	30	91	121	8,9	156	11,5	73	5,4	129	9,5	968	71,1
3	1.776	9,0	59	87	146	8,2	172	9,7	310	17,5	464	26,1	817	46,0
4	1.080	5,5	30	63	93	8,6	124	11,5	217	20,1	289	26,8	436	40,4
5	1.479	7,5	49	71	120	8,1	123	8,3	245	16,6	334	22,6	706	47,7
6	731	3,7	29	46	75	10,3	72	9,8	159	21,8	231	31,6	285	39,0
7	1.831	9,3	53	104	157	8,6	218	11,9	344	18,8	482	26,3	807	44,1
8	1.154	5,8	36	87	123	10,7	148	12,8	239	20,7	352	30,5	447	38,7
9	965	4,9	39	72	112	11,6	133	13,8	166	17,2	257	26,6	469	48,6
10	1.279	6,5	46	105	151	11,8	156	12,2	226	17,7	401	31,4	581	45,4
11	129	0,7	5	8	13	10,1	11	8,5	21	16,3	37	28,7	63	48,8
12	1.338	6,8	32	98	130	9,7	155	11,6	166	12,4	221	16,5	772	57,7
13	477	2,4	15	30	45	9,4	64	13,4	99	20,8	141	29,6	195	40,9
14	1.187	6,0	36	61	97	8,2	113	9,5	199	16,8	223	18,8	589	49,6
15	1.180	6,0	37	70	107	9,1	140	11,9	131	11,1	187	15,8	753	63,8
16	2.594	13,1	63	173	236	9,1	302	11,6	112	4,3	162	6,2	1801	69,4
17	155	0,8	9	9	18	11,6	13	8,4	39	25,2	66	42,6	69	44,5
Ign	271	1,4	13	15	28	10,3	30	11,1	60	22,1	88	32,5	109	40,2
<b>Total</b>	<b>19.730</b>	<b>100,0</b>	<b>602</b>	<b>1.225</b>	<b>1.828</b>	<b>9,3</b>	<b>2.199</b>	<b>11,1</b>	<b>2.948</b>	<b>14,9</b>	<b>4.272</b>	<b>21,7</b>	<b>10.186</b>	<b>51,6</b>



## Anexo A

### Síntese de Informações de Saúde de Porto Alegre NASCIDOS VIVOS E MORTALIDADE INFANTIL

Serie histórica da síntese de informações sobre Nascidos Vivos de mães residentes em Porto Alegre, Porto Alegre, 2005-2014

INDICADORES	2005	2006	2007	2008	2009	2010	2011*	2012*	2013*	2014*
<b>Número de Nascidos Vivos</b>	<b>18.930</b>	<b>18.383</b>	<b>17.809</b>	<b>18.553</b>	<b>18.665</b>	<b>18.315</b>	<b>18.907</b>	<b>19.457</b>	<b>19.730</b>	<b>19.163</b>
Coefficiente Geral de Natalidade**	13,25	12,76	12,26	12,97	12,99	12,99	13,41	13,80	13,99	13,60
Coefficiente Geral de Fecundidade***	40,15	38,66	38,80	41,26	41,50	41,23	42,56	43,80	44,41	43,13
<b>Percentuais</b>										
Parto hospitalar	99,4	99,5	99,3	99,3	99,4	99,5	99,5	99,5	99,5	99,6
Parto domiciliar	0,4	0,4	0,4	0,5	0,3	0,3	0,3	0,3	0,3	0,3
Cesarianas	46,7	47,9	48,4	47,7	50,2	51,9	53,4	52,2	51,6	51,9
Prematuridade (até 37 semanas)	10,2	10,6	10,4	11,3	11,0	11,2	12,8	12,2	11,2	10,2
Baixo peso (2500g ou menos)	9,9	10,2	10,1	10,7	10,4	10,0	10,2	9,3	9,2	9,3
Muito baixo peso (1500g ou menos)	1,5	1,5	1,6	1,7	1,7	1,6	1,5	1,5	1,5	1,6
Malformações congênitas	1,6	1,8	1,6	1,7	1,7	1,8	1,5	1,8	1,5	1,3
Desnutrição intrauterina****	3,4	3,4	3,7	3,6	3,5	3,2	3,3	3,5	3,1	3,7
Pré-natal com mais que 6 consultas	68,3	70,4	69,5	70,3	69,6	71,8	71	70,4	73,3	74,1
Mãe adolescente (< 20 anos)	17,6	17,4	16,0	15,8	14,8	14,7	14,8	14,7	14,9	14,7
Mães menores de 15 anos	0,6	0,7	0,7	0,7	0,6	0,6	0,6	0,6	0,6	0,6
Mães com 1º grau incompleto	32,5	29,8	27,7	27,6	25,7	24,3	24,2	23,1	21,7	18,4
Mães com 12 anos ou + de escolaridade	29,3	29,0	28,2	30,6	31,8	32,9	27	27,6	28,3	31,4

\*População 2011 em diante utilizado números do Censo 2010.

\*\* por 1.000 habitantes

\*\*\* por 1.000 mulheres de 10 a 49 anos

\*\*\*\* crianças com peso < 2500g e a termo

Fonte de dados populacionais: IBGE

### Indicadores de Fecundidade e de Natalidade

**Coefficiente Geral de Fecundidade**

$$CGF = \frac{\text{nascidos vivos}}{\text{mulheres de 10 a 49 anos}} \times 1.000$$

**Coefficiente de Fecundidade por Faixa Etária**

$$TEFI = \frac{\text{nascidos vivos por mulher na faixa etária}}{\text{população feminina na idade}} \times 1.000$$

**Coefficiente de Natalidade**  
(indica a frequência com que ocorrem nascimentos na população em estudo)

$$CN = \frac{\text{nascidos vivos}}{\text{população total}} \times 1.000$$

**Serie histórica da síntese de informações sobre Mortalidade Infantil (menores de 1 ano), Porto Alegre, Porto Alegre, 2005- 2014**

	2005	2006	2007	2008	2009	2010	2011	2012	2013	2014
<b>Número de óbitos</b>	<b>244</b>	<b>223</b>	<b>212</b>	<b>216</b>	<b>182</b>	<b>192</b>	<b>171</b>	<b>178</b>	<b>182</b>	<b>186</b>
0 - 27 dias	137	131	113	141	111	124	107	110	113	126
0 - 6 dias	90	92	74	98	72	98	67	64	87	95
7 - 27 dias	47	39	39	43	39	26	40	46	26	31
28 dias - 1 ano	107	92	99	75	71	68	64	68	69	60
<b>Percentuais</b>										
Mortalidade Neonatal	56,2	58,7	53,3	65,3	61,0	64,6	62,6	61,8	62,1	67,7
Mortalidade Pós-neonatal	43,8	41,3	46,7	34,7	39,0	35,4	37,4	38,2	37,9	32,3
<b>Coefficientes*</b>										
<b>Coefficiente de Mortalidade Infantil</b>	<b>12,89</b>	<b>12,13</b>	<b>11,90</b>	<b>11,64</b>	<b>9,7</b>	<b>10,48</b>	<b>9,04</b>	<b>9,15</b>	<b>9,22</b>	<b>9,71</b>
Coefficiente Mortalidade Neonatal	7,24	7,13	6,35	7,60	5,9	6,77	5,66	5,65	5,73	6,58
- Coefficiente Mort. Neonatal Precoce	4,76	5,00	4,16	5,28	3,8	5,35	3,54	3,29	4,41	4,96
- Coefficiente Mort. Neonatal Tardia	2,48	2,12	2,19	2,32	2,1	1,42	2,11	2,36	1,32	1,62
Coefficiente Mortalidade Pós-neonatal	5,65	5,00	5,56	4,04	3,8	3,71	3,38	3,49	3,49	3,13
<b>Principais Grupos Causas (%)</b>										
Afecções Perinatais	58,8	53,4	45,7	54,2	58,2	49,5	52,0	52,2	53,3	59,1
Malformações Congênitas	27,5	26,5	28,8	29,2	21,4	29,7	26,9	23,6	23,1	21,0
Doenças do Aparelho Respiratório	7,4	2,2	7,1	6,0	10,4	7,3	5,3	13,5	6,0	4,8
Causas Externas	5,7	9,0	9,9	2,8	3,2	5,2	1,7	3,4	7,7	3,2
Doenças Infecto Parasitárias	3,7	1,8	2,8	2,8	1,6	1,0	4,1	2,2	2,2	2,1
Sintomas, sinais e achados anormais de exames clínicos e de laboratório	2,5	2,7	1,9	1,9	2,7	2,1	2,3	3,4	3,8	5,4

\* por 1.000 nascidos vivos

## Distribuição dos óbitos infantis e CMI\*, segundo gerência distrital, Porto Alegre, 2014

GD	nº de Óbitos				Coeficientes de Mortalidade		
	Nascidos Vivos	Neo	Pós Neo	Total	Neo	Pós Neo	Total
GD 1 - Centro	2597	11	5	16	4,24	1,93	6,16
GD 2 - Noroeste/Humaitá-Navegantes-Ilhas	2189	10	4	14	4,57	1,83	6,40
GD 3 - Norte/Eixo da Baltazar	2707	15	11	26	5,54	4,06	9,60
GD 4 - Leste/Nordeste	2428	18	14	32	7,41	5,77	13,18
GD 5 - Glória/Cruzeiro/Cristal	2260	22	5	27	9,73	2,21	11,95
GD 6 - Sul/Centro Sul	2428	19	3	22	7,83	1,24	9,06
GD 7 - Partenon/Lomba do Pinheiro	2740	19	10	29	6,99	3,68	10,67
GD 8 - Restinga/Extremo-Sul	1627	11	7	18	6,76	4,30	11,06
ignorada	187	1	1	2	4,78	4,78	9,57
<b>Total</b>	<b>19.163</b>	<b>126</b>	<b>60</b>	<b>186</b>	<b>6,58</b>	<b>3,13</b>	<b>9,71</b>

\*por 1.000 NV

fonte: SIM/CGVS/SMS/PMPA

## Anexo B

## Fórmulas para Cálculo de Coeficientes

Mortalidade Geral	
<b>Coeficiente de Mortalidade Geral</b>	$CMG = \frac{\text{óbito totais}}{\text{população estimada no meio do período}} \times 1000$
<b>Coeficiente de Mortalidade por Grupo de Causa</b>	$CMGC = \frac{\text{óbitos por capítulo da CID (grupos de causa)}}{\text{população estimada no meio do período}} \times 100.000$
<b>Indicador NELSON DE MORAES</b> (faixas etárias utilizadas: menores de 1 ano, de 1 a 4 anos, de 5 a 19 anos, de 20 a 49 anos, maiores de 50 anos).	$INM = \frac{\text{óbito pela faixa etária}}{\text{total de óbitos}} \times 100$
<b>Coeficiente de Mortalidade Específica por Causa</b>	$CMEC = \frac{\text{óbitos por causa específica}}{\text{população estimada total no meio do período}} \times 100.000$
<b>Mortalidade Proporcional por Grupo de Causa ou Faixa Etária</b>	$MP = \frac{\text{óbitos por causa grupo de causa ou faixa etária}}{\text{total de óbitos ocorridos}} \times 100$
Mortalidade Fetal	
<b>Coeficiente de Mortalidade Fetal</b>	$CMF = \frac{\text{óbitos fetais}}{\text{total de nascidos vivos}} \times 1.000$
Mortalidade Perinatal	
<b>Coeficiente de Mortalidade Perinatal I</b>	$CMPI = \frac{\text{ób.fet. c/mais de 27 sem. de gestação} + \text{óbitos c/até 6 dias}}{\text{total de nascidos vivos} + \text{ób.fet. c/mais de 27 sem. de gestação}} \times 1.000$
<b>Coeficiente de Mortalidade Perinatal II</b>	$CMPII = \frac{\text{ób.fet. c/mais de 21 sem. de gestação} + \text{óbitos c/até 27 dias}}{\text{total de nascidos vivos} + \text{ób.fet. c/mais de 21 sem. de gestação}} \times 1.000$
<b>Coeficiente de Mortalidade Perinatal III</b>	$CMPIII = \frac{\text{ób.fet. c/mais de 21 sem. de gestação} + \text{óbitos c/até 6 dias}}{\text{total de nascidos vivos} + \text{ób.fet. c/mais de 21 sem. de gestação}} \times 1.000$
Mortalidade Infantil	
<b>Coeficiente de Mortalidade Neonatal Precoce</b>	$CMNP = \frac{\text{óbitos com até 6 dias de vida}}{\text{total de nascidos vivos}} \times 1.000$
<b>Coeficiente de Mortalidade Neonatal Tardia</b>	$CMNT = \frac{\text{óbitos de 7 a 27 dias de vida}}{\text{total de nascidos vivos}} \times 1.000$
<b>Coeficiente de Mortalidade Neonatal</b>	$CMN = \frac{\text{óbitos com até 27 dias de vida}}{\text{total de nascidos vivos}} \times 1.000$
<b>Coeficiente de Mortalidade Infantil Tardia ou Pós-Neonatal</b>	$CMIT = \frac{\text{óbitos de 28 a 364 dias de vida}}{\text{total de nascidos vivos}} \times 1.000$
<b>Coeficiente de Mortalidade Infantil</b>	$CMI = \frac{\text{óbitos até 364 dias de vida}}{\text{total de nascidos vivos}} \times 1.000$
<b>Coeficiente de Mortalidade Infantil por Grupo de Causa</b>	$CMIGC = \frac{\text{óbitos por capítulo da CID (grupos de causa)}}{\text{total de nascidos vivos}} \times 1.000$
<b>Coeficiente de Mortalidade Infantil por Causa Específica</b>	$CMICE = \frac{\text{óbitos por causa específica}}{\text{total de nascidos vivos}} \times 10.000$

**Mortalidade em Menores de 5 Anos**

**Taxa de Mortalidade em Menores de 5 Anos**  $TMM5 = \frac{\text{óbitos menores de 5 anos}}{\text{total nascidos vivos}} \times 1.000$

**Coefficiente de Mortalidade em menores de 5 Anos**  $CMM5 = \frac{\text{óbitos menores de 5 anos}}{\text{total crianças menores de 5 anos}} \times 1.000$

**Mortalidade Materna**

**Coefficiente de Mortalidade Materna**  $CMM = \frac{\text{ób. p/causas maternas em gestantes e até 42 dias após parto}}{\text{total de nascidos vivos}} \times 10.000$

**Coefficiente de Mortalidade Materna Tardio**  $CMM_{\text{tardio}} = \frac{\text{ób. p/causas maternas entre 43º e 364º dia após parto}}{\text{total de nascidos vivos}} \times 10.000$

**Coefficiente de Mortalidade Materna Corrigido**  $CMM_{\text{corrigido}} = \frac{\text{ób. p/causas maternas na gestação até 364º dia após parto}}{\text{total de nascidos vivos}} \times 10.000$

**Indicadores de Fecundidade/Natalidade**

**Coefficiente Geral de Fecundidade**  $CGF = \frac{\text{nascidos vivos}}{\text{mulheres de 10 a 49 anos}} \times 1.000$

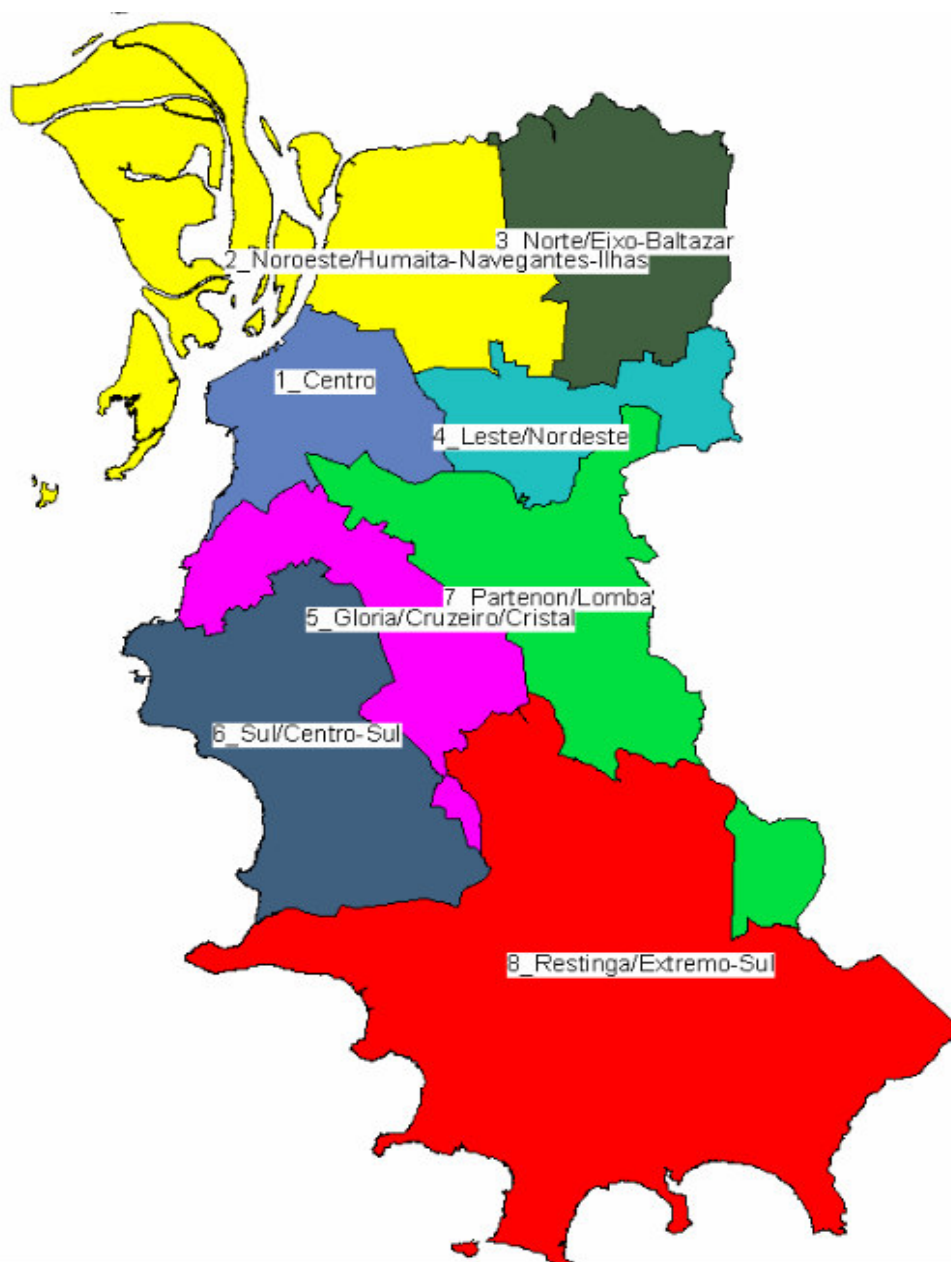
**Coefficiente de Fecundidade por Faixa Etária**  $TEFI = \frac{\text{nascidos vivos por mulher na faixa etária}}{\text{população feminina na idade}} \times 1.000$

**Coefficiente de Natalidade**  $CN = \frac{\text{nascidos vivos}}{\text{população total}} \times 1.000$   
(indica a frequência com que ocorrem nascimentos na população em estudo)

**Anexo C**

**Recortes Administrativos de Porto Alegre**

**GERÊNCIAS DISTRITAIS**



## DIVISÕES TERRITORIAIS

### Regiões do Orçamento Participativo



## BAIRROS

Aberta Morros	100
Agronomia	101
Anchieta	102
Arquipélago	104
Ilha da Pintada	031
Ilha das Flores	032
Ilha do Pavão	033
Ilha G. Marinheiros	034
Outras Ilhas	035
Auxiliadora	105
Azenha	106
Bela Vista	107
Belém Novo	108
Belém Velho	109
Boa Vista	110
Bom Fim	111
Bom Jesus	179
Camaquã	112
Campo Novo	189
Cascata	113
Cavallhada	114
Cel Aparício Borges	103
Centro	115
Chácara das Pedras	117
Chapéu do Sol	118
Cidade Baixa	116
Cristal	119
Cristo Redentor	120
Espírito Santo	122
Farrapos	181
Farroupilha	123
Floresta	124
Glória	125
Guarujá	126
Higienópolis	127
Hípica	185
Humaitá	180
Independência	128
Ipanema	129
Jardim Botânico	130
Jardim Carvalho	183
Jardim do Salso	182
Jardim Floresta	184
Jardim Itu-Sabará	131
Jardim Lindóia	132
Jardim São Pedro	133
Lageado	186
Lami	134
Lomba do Pinheiro	135
Marcílio Dias	136
Mário Quintana	188
Medianeira	138
Menino Deus	139
Moinhos de Vento	140
Mont' Serrat	141
Navegantes	142
Nonoai	143
Parthenon	145
Passo da Areia	146
Passo das Pedras	147
Pedra Redonda	148
Petrópolis	149
Ponta Grossa	150
Praia de Belas	151
Protásio Alves	152
Restinga	153
Rio Branco	154
Rubem Berta	155
Santa Cecília	156
Santa Maria Goretti	157
Santa Tereza	158
Santana	159
Santo Antônio	160
São Geraldo	161
São João	162
São José	163
São Sebastião	164
Sarandi	165
Serraria	166
Teresópolis	167
Três Figueiras	168
Tristeza	169
Vila Assunção	170
Vila Conceição	172
Vila Ipiranga	174
Vila Jardim	175
Vila João Pessoa	176
Vila Nova	177

