

PORTO ALEGRE MAIS SAUDÁVEL

RELATÓRIO ANUAL DE GESTÃO 2015



**PREFEITURA
PORTO
ALEGRE**

SECRETARIA DE SAÚDE

Apresentação

Os Relatórios de Gestão são:

“instrumentos de monitoramento e acompanhamento da execução da PAS” (Art. 6º, Portaria nº 2.135/13 – Estabelece diretrizes para o processo de planejamento do SUS)

Método de Análise das Metas

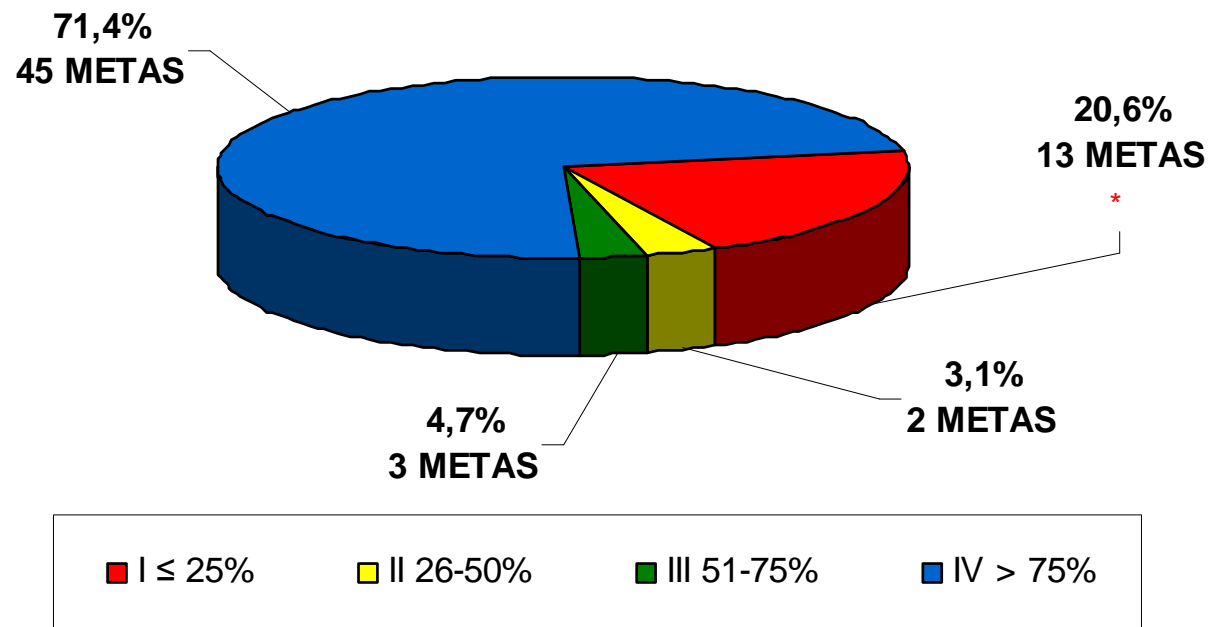
Planeja SUS (MS)

Níveis de cumprimento das metas:

- **I - $\leq 25\%$**
- **II - 26 a 50%**
- **III - 51-75%**
- **IV - $> 75\%$**

Relatório Anual de Gestão 2015

ANÁLISE DAS 63 METAS DA PAS 2015

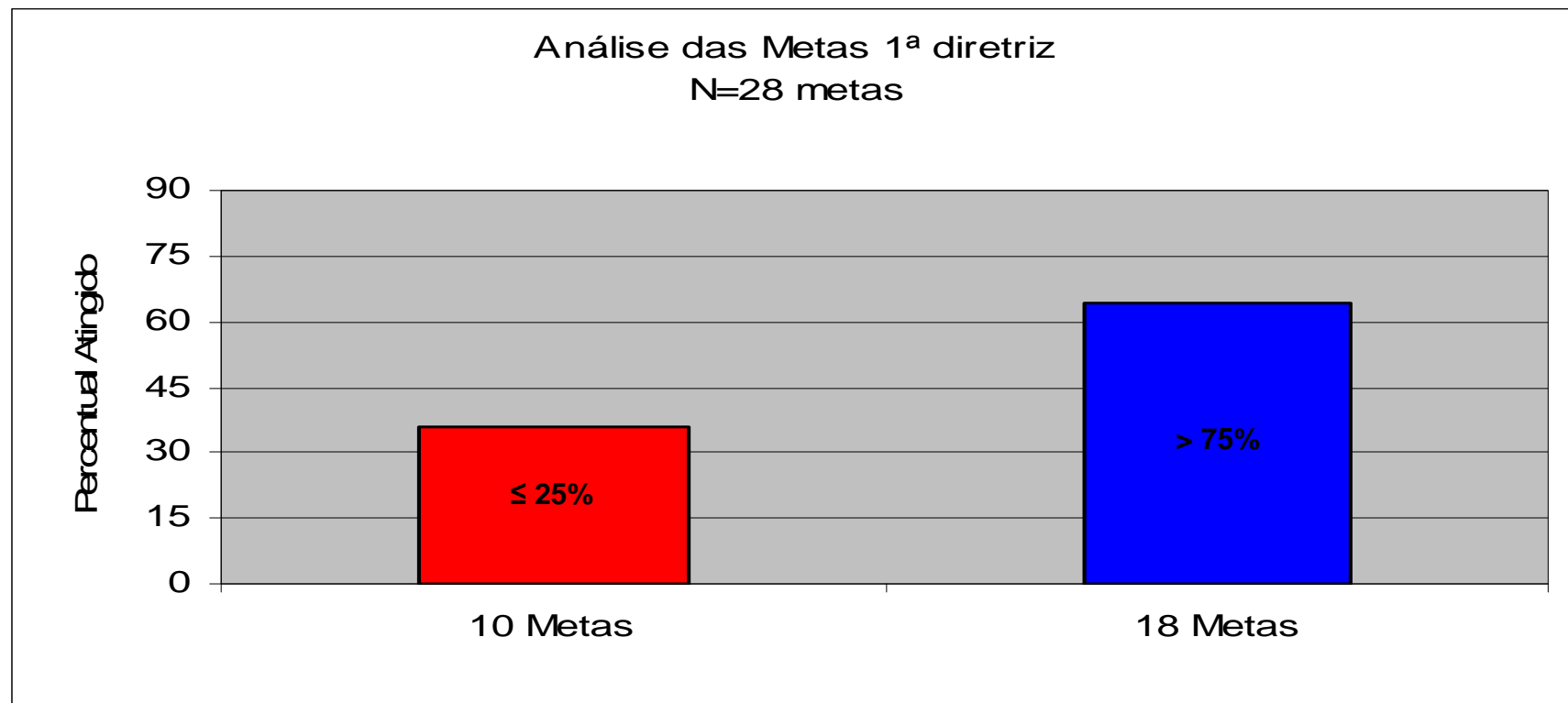


*Das 13 metas do Nível de Atingimento I (≤25%) 6 não tiveram nenhum avanço. Metas 15 (Vigilância em Saúde Mental); 20 (Mensuração Aleitamento Materno); 24 (Ferramenta online Vigilância Sanitária); 54 (Dimensionamento de Pessoal); 55 (Mesa de Negociação) e 57 (Adequação do FMS).

Considerações 1ª Diretriz

1º OBJETIVO: Promover a saúde e prevenir as doenças, outros agravos e riscos à população.

1ª Diretriz – Vigilância, prevenção e controle de doenças transmissíveis e outros agravos com o desenvolvimento e fortalecimento da promoção da saúde



A 1ª diretriz é composta de 28 metas, sendo que 18 alcançaram 75% ou mais que o pactuado e 10 alcançaram $\leq 25\%$ do valor pactuado.

Metas PAS 2015

METAS	Pactuado	Realizado
1. Investigar os casos de doenças e ou agravos de notificação compulsória que necessitam investigação epidemiológica segundo Portaria Ministerial 1.271 de 06 de junho de 2014.	100%	100%
2. Elaborar a política de controle das Doenças e Agravos Não Transmissíveis – Doenças Crônicas Não Transmissíveis DANT-DCNT, com recorte raça/cor/etnia/sexo e faixa etária.	Elaboração da política	100%

Meta 2:

- Política elaborada em 2015 – aguarda aprovação junto ao CMS
- Avanço na oferta e tratamento do tabagismo.
- Fomento e incentivo às atividades de impacto da promoção de hábitos saudáveis e prevenção das DCNT.
- Capacitações e monitoramento em notificações de violência.

METAS	Pactuado	Realizado
3. Realizar avaliação antropométrica nos alunos das escolas públicas, de Educação Infantil e de Ensino Fundamental, pactuadas no Programa Saúde na Escola.	22%	27%
4. Realizar triagem da acuidade visual nos alunos das escolas públicas de Ensino Fundamental, pactuadas no Programa Saúde na Escola.	22%	26,2%
5. Acompanhar as mulheres com diagnóstico de lesões intraepiteliais de alto grau do colo de útero nas unidades de saúde.	100%	1,45%

METAS	Pactuado	Realizado
6. Reduzir a transmissão vertical do HIV, com equidade segundo raça/cor/etnia/sexo.	≤3,2%	3,3%
7. Reduzir a taxa de incidência da sífilis congênita em nascidos vivos, com equidade segundo raça/cor/etnia.	16/1.000	29,6/1000
8. Reduzir os casos de AIDS em maiores de 13 anos com equidade segundo raça/cor/etnia/sexo.	92,8/100.000	71,2/100.000

- Meta 6: Comitê de Transmissão Vertical
Projeto Nascer
- Meta 7: Adesão do parceiro ao tratamento
- Meta 8: Ações: Projeto Galera Curtição, Fique Sabendo Jovem, Campanhas de Comunicação e conscientização em populações chaves

METAS	Pactuado	Realizado
9. Reduzir a mortalidade por AIDS com equidade segundo raça/cor/etnia/sexo/faixa etária.	26,0/100.000	23,69/100.00
10. Diagnosticar os casos novos estimados de tuberculose.	80%	89%
11. Ampliar a taxa de cura de casos novos de tuberculose pulmonar bacilífera com equidade raça/cor/etnia/sexo.	75%	54%
12. Reduzir a mortalidade proporcional de Coinfectados por TB e HIV, com equidade raça/cor/etnia/sexo.	23,0%	27,5%

- Intensificar ações em populações vulneráveis.

METAS	Pactuado	Realizado
13. Reduzir a razão de internações hospitalares de pessoas com mais de 60 anos, por fratura de fêmur, com recorte raça/sexo/cor/etnia.	De 27 para 24/10.000 habitantes	52,53/10.000
14. Ampliar o acesso de usuários aos Centros de Atenção Psicossocial –CAPS.	20%	54,93%

Meta 14: Matriciamento como recurso estratégico
Consolidar AB como porta prioritária de acesso
Cuidado Integral e Territorializado
GT da Infância e Adolescência



SMS promove a 1º Feira RAPS (Rede de Atenção Psicossocial)

METAS	Pactuado	Realizado
15. Implantar a vigilância em saúde mental.	03 Gerências Distritais	0
16. Realizar atividades educativas em saúde bucal nos alunos das escolas de Educação Infantil e de Ensino Fundamental, pactuadas no Programa de Saúde na Escola.	25%	34,71%
17. Reduzir o coeficiente de mortalidade materna com equidade segundo raça/cor/etnia/faixa etária.	45 / 100.000 Nascidos Vivos	21/100.000

- Meta 15: PAS 2016 - Primeira aproximação no 1º Quadrimestre 2016.
Alteração na Estrutura da CGVS – Equipe de Vigilância das Doenças e Agravos não Transmissíveis
- Meta 16: Atividades em saúde bucal incorporadas ao processo de trabalho das equipes de AB e PSE.
- Meta 17: Mortalidade materna reduzida e superada em relação ao PAS 2014 - Maior assistência ao pré-natal.

METAS	Pactuado	Realizado
18. Aumentar a cobertura da vacina contra a poliomielite (3ª dose), em crianças menores de um ano, com recorte raça/cor/etnia.	95%	83,46%
19. Aumentar a cobertura da vacina pentavalente (DTP/Hib/HepB) em crianças menores de um ano, com recorte raça/cor/etnia.	95%	77,60%

- Metas 18 e 19:
- Sensibilização da população;
- Importância dos registros nas planilhas SIPNI;
- Importância na integração dos sistemas DATASUS, PROCEMPA e GTI/SMS.
- Integração com a rede privada de vacinas

METAS	Pactuado	Realizado
20. Aumentar a taxa de Aleitamento Materno Exclusivo em crianças aos 4 meses de vida.	80%	0
21. Manter o coeficiente de Mortalidade Infantil em menos de 9,2/1.000 nascidos vivos.	< 9,2 / 1.000 NV	9,66/1.000 NV

- Meta 20: Mudança no sistema de registros, de SIAB para E-SUS em 20/06/15.

- Meta 21: Ações para manter o coeficiente de mortalidade infantil:

Comitê de Mortalidade Infantil

Investigações de óbitos

Monitoramento do retorno das fichas de investigações pela área técnica da criança e do adolescente.

METAS	Pactuado	Realizado
22. Realizar vigilância e controle vetorial dos casos confirmados de dengue, de acordo com o Plano de Contingência da Dengue.	100%	100%
23. Realizar bloqueio contra a Raiva dos casos positivos.	100%	100%
24. Desenvolver e implementar a ferramenta de cadastramento online para licenciamento dos segmentos alvo da Vigilância Sanitária.	10%	0

•Meta 22:

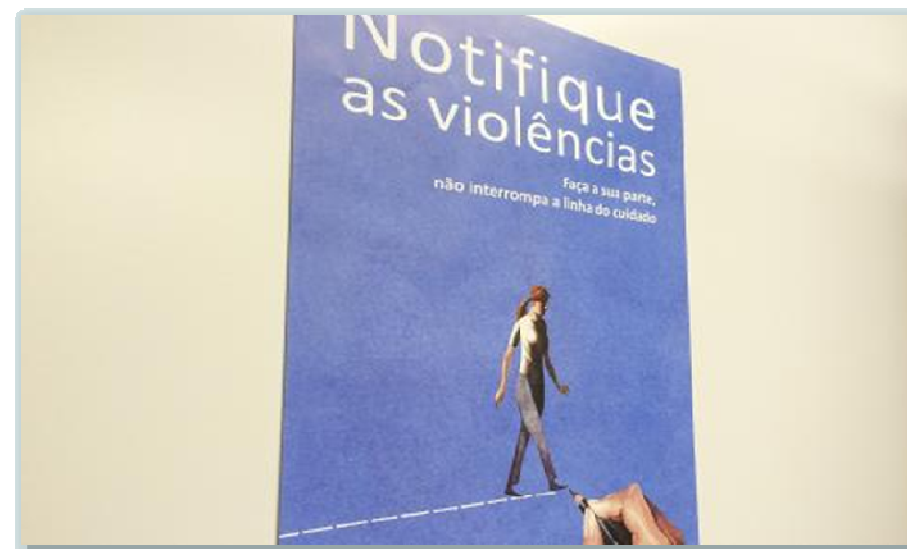
Dos 75 casos confirmados de dengue, 17 foram autóctones e 58 foram importados.

METAS	Pactuado	Realizado
25. Elaborar o ranqueamento de risco na avaliação dos estabelecimentos de saúde e de interesse à saúde.	100% dos serviços de alimentação	100%
26. Investigação dos surtos notificados com doenças transmitidas por alimentos (DTA).	100%	100%
27. Realizar atividades de comunicação das ações prioritárias da Secretaria Municipal de Saúde.	100%	100%
28. Realizar matriciamento em atenção e vigilância à Saúde do Trabalhador adulto e infanto juvenil dos serviços da Atenção Primária em Saúde.	50%	50%

PORTO ALEGRE MAIS SAUDÁVEL



SMS lança campanha e faz ação na Praça da Alfândega no Dia Mundial de Luta contra a Aids.



A Ficha de Notificação de Violências, documento fonte do Sistema de Informações de Violência (VIVASINANNET), é preenchida pelas equipes de saúde ao identificarem casos suspeitos ou confirmados de violência durante o atendimento em saúde.



SMS através da Ger. Políticas Públicas de Cuidados em Saúde promove ação com exames de prevenção do câncer de boca alusivas ao Maio Vermelho e o Dia Mundial sem tabaco

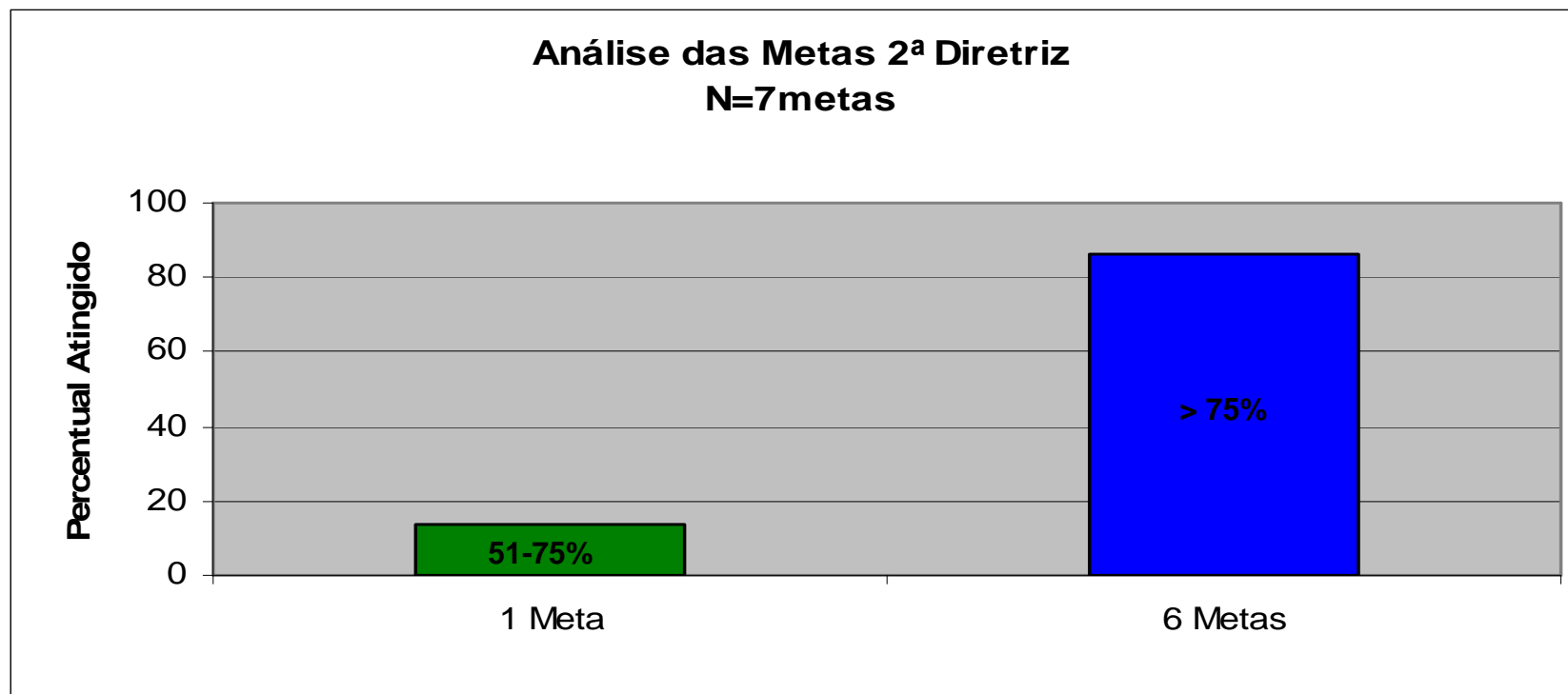


24 de março dia mundial de combate a tuberculose

Considerações 2ª Diretriz

2º OBJETIVO: Qualificar o acesso integral a ações e serviços de qualidade de forma oportuna no Sistema Único de Saúde/SUS.

2ª Diretriz - Fortalecimento e ampliação da Atenção Primária em Saúde



A 2ª diretriz é composta de 7 metas, sendo que 6 alcançaram 75% ou mais que o pactuado e 1 meta alcançou de 51-75%.

METAS	Pactuado	Realizado
29. Ampliar a cobertura da Estratégia de Saúde da Família.	60%	50,4%
30. Ampliar a cobertura de 1ª consulta odontológica programática.	5,75%	5,19%
31. Aumentar o percentual de nascidos vivos de mães que realizaram 7 ou mais consultas de pré natal.	75%	74,4%
32. Aumentar a taxa de primeira consulta de acompanhamento do recém nascido em até sete dias de vida.	35%	29,7%

- Meta 31: percentual de atingimento de 99,2%.
- Meta 32: Programa Pré-Nenê; qualificar o preenchimento das fichas e comunicação dos hospitais para as US sobre a alta do bebê

Atenção Básica
64,4%

33. Aumentar a razão de exames de rastreamento do colo uterino na faixa etária de 25 a 64 anos.	0,41	0,37
34. Aumentar a razão de mamografias realizadas em mulheres na faixa etária de 40 a 69 anos.	0,17	0,12
35. Realizar atendimento à saúde da população privada de liberdade no Presídio Central e na Penitenciária Feminina Madre Pelletier.	100%	100%

Prevenção e detecção precoce do câncer do colo do útero

Descrição do Item	Anual
Total de exames citopatológicos cervico-vaginais na faixa etária 25 a 64 anos	51.562
Razão (25 a 64 anos)	0,37
Razão População SUS dependente – 25 a 64 anos (70% do total da população na faixa etária)	0,52
Total de exames realizados na população de 15 a 69 anos	67.345
Razão (15 a 69 anos)	0,35

FONTE: SISMAMA e TABWIN

Número de mamografias realizadas

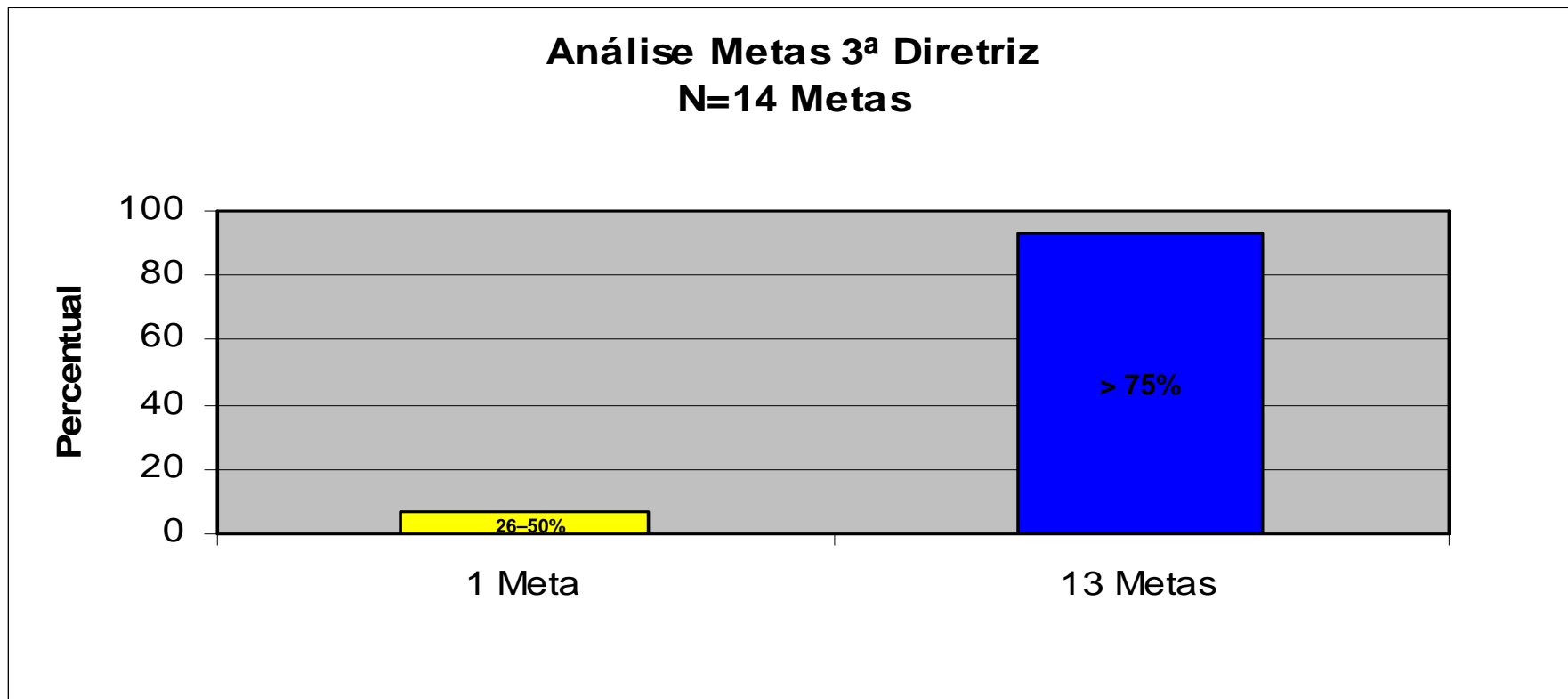
Descrição do Item	Anual
Mamografias realizadas	40.425
Razão de mamografias	0,13
Mamografias realizadas na faixa etária 40 a 69 anos	33.496
Razão de Mamografias na faixa etária 40 a 69 anos	0,12
Razão População SUS Dependente (70% da pop total na faixa etária)	0,18

FONTE: SISCOLO e TABWIN

- Meta 35: Programa Porta de Entrada (TB, Hepatites, HIV, Exames Clínicos)

Considerações sobre a 3ª Diretriz

3ª Diretriz - Ampliação do acesso e aperfeiçoamento da Assistência Ambulatorial Especializada, das Urgências e Hospitalar



A 3ª diretriz é composta de 14 metas, sendo que 13 alcançaram 75% ou mais que o pactuado e 1 meta alcançou de 26 -50%

PORTO ALEGRE MAIS SAUDÁVEL

METAS	Pactuado	Realizado
36. Remodelar o Centro de Saúde Vila dos Comerciantes de acordo com os critérios estabelecidos e necessidades locais.	Centro de Especialidades remodelado	33%
37. Elaborar o Plano Municipal de Atenção a Saúde das Pessoas com Deficiência.	Plano elaborado.	100%
38. Implementar a Política Nacional de Saúde Integral da População Negra nos serviços de saúde.	25%	22%



- Meta 37: Realização da Semana Municipal da Pessoa com Deficiência. Feira da Inclusão Laboral, no Largo Glênio Peres.
- Meta 38: Formatura do curso de Promotores em Saúde da População Negra



METAS	Pactuada	Realizado
39. Implementar o Plano Municipal de Práticas Integrativas em Saúde (PIS) no município de Porto Alegre-RS.	50%	50%
40. Garantir a diminuição no tempo de espera para consulta nas subespecialidades médicas.	132	135
41. Reduzir as regulações necessárias e sem meios do Serviço de Atendimento Móvel de Urgência.	5%	1,57%

- Meta 41:
Projeto SAMUZINHO, atendidas 28 escolas, atingindo um público externo de 3.165 cidadãos/ãs (alunos, professores e profissionais de outras áreas das escolas visitadas).

METAS	Pactuada	Realizado
42. Reduzir o tempo médio de espera por atendimento médico dos usuários classificados "VERDES" nas unidades de pronto atendimento.	Máximo 5 horas	2h 14min
43. Instituir o indicador de tempo médio de observação em emergência hospitalar nos prestadores contratualizados.	50%	60%
44. Monitorar indicadores hospitalares de qualidade dos hospitais contratualizados ao SUS pela Comissão de Acompanhamento de Contratos (CAC).	100%	100%

- Meta 43: Inclusão do indicador nos contratos dos Hospitais

METAS	Pactuada	Realizado
45. Ampliar o nº de Equipes Multidisciplinares de Atenção Domiciliar (EMAD).	Ampliação para 10 equipes	9
46. Ampliar o percentual da população coberta por procedimentos periodontais.	12%	10,92%
47. Aumentar a razão entre testes de dosagem de antígeno prostático (PSA) solicitados pela Atenção Primária à Saúde na faixa etária de 45 anos ou mais.	De 0,13 para 0,15	0,14

Melhor em Casa

- Meta 45:Foram realizadas em torno de 1.400 visitas domiciliares/ mês por Equipe Multiprofissional de Atenção Domiciliar (EMAD).

METAS	Pactuado	Realizado
48. Implementar a Assistência Farmacêutica nas etapas de programação, armazenamento, distribuição e dispensação nas farmácias dos serviços de saúde da atenção básica e do almoxarifado de medicamentos, considerando as especificidades locais.	50%	88,80%
49. Diminuir a diferença entre a demanda e oferta por Transporte de Baixa Complexidade.	3%	3,3%



- Meta 48:
- O número de retiradas aumentou ao longo do ano, indicando maior acesso da população aos insumos;
- Ação da Semana do Uso Racional de Medicamentos na Esquina Democrática.



PORTO ALEGRE MAIS SAUDÁVEL



**Realizada melhorias na ala da Pediatria
do PACS**



**Questão da Segurança pública foi pauta na reunião
entre servidores do PACS**

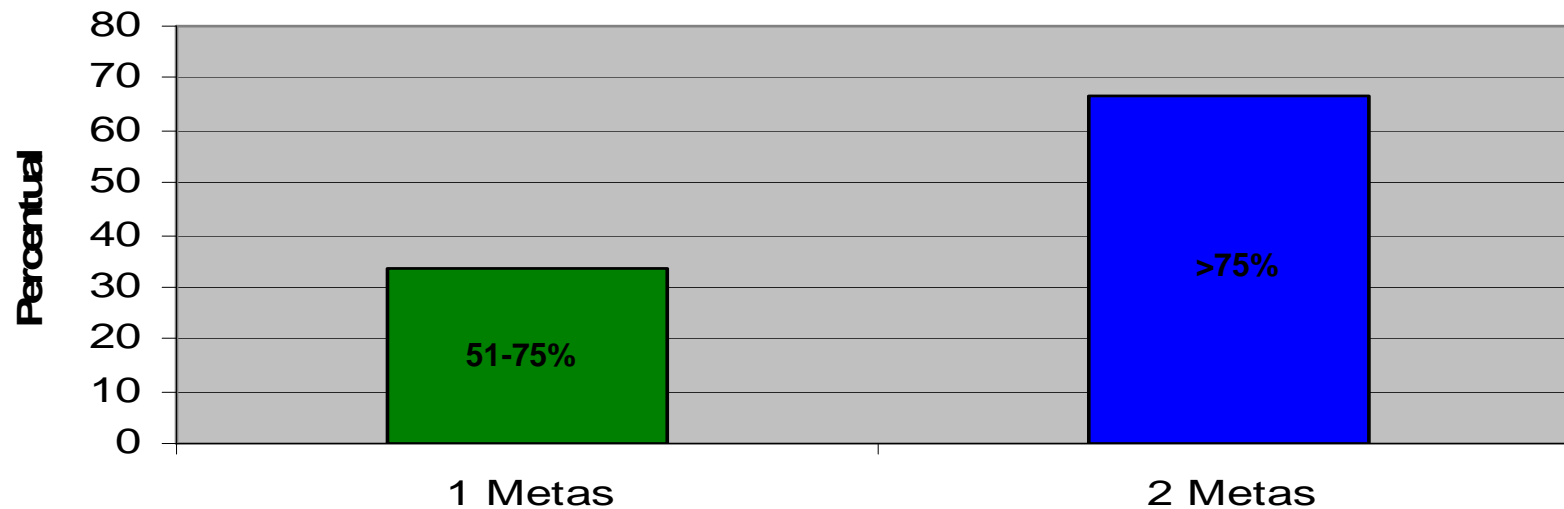


Considerações 4ª Diretriz

3º OBJETIVO: Qualificar a gestão para potencializar os resultados da promoção, da prevenção e da atenção em saúde.

4ª Diretriz - Regulação e Suficiência na Contratação para a Rede de Serviços do SUS

Análise Metas 4 diretriz
N = 3 metas



A 4ª diretriz é composta de 3 metas, sendo que 2 alcançaram 75% ou mais que o pactuado e 1 meta alcançou de 51-75%.

METAS	Pactuado	Realizado
50. Contratualizar prestadores de serviços ambulatoriais aptos, conforme legislação vigente.	100%	100%
51. Contratualizar prestadores hospitalares vinculados ao SUS no município.	100%	64,7%
52. Avaliar a adequação dos serviços de hemodiálise e hemoterapia à legislação sanitária vigente.	100%	100%

• Meta 50:

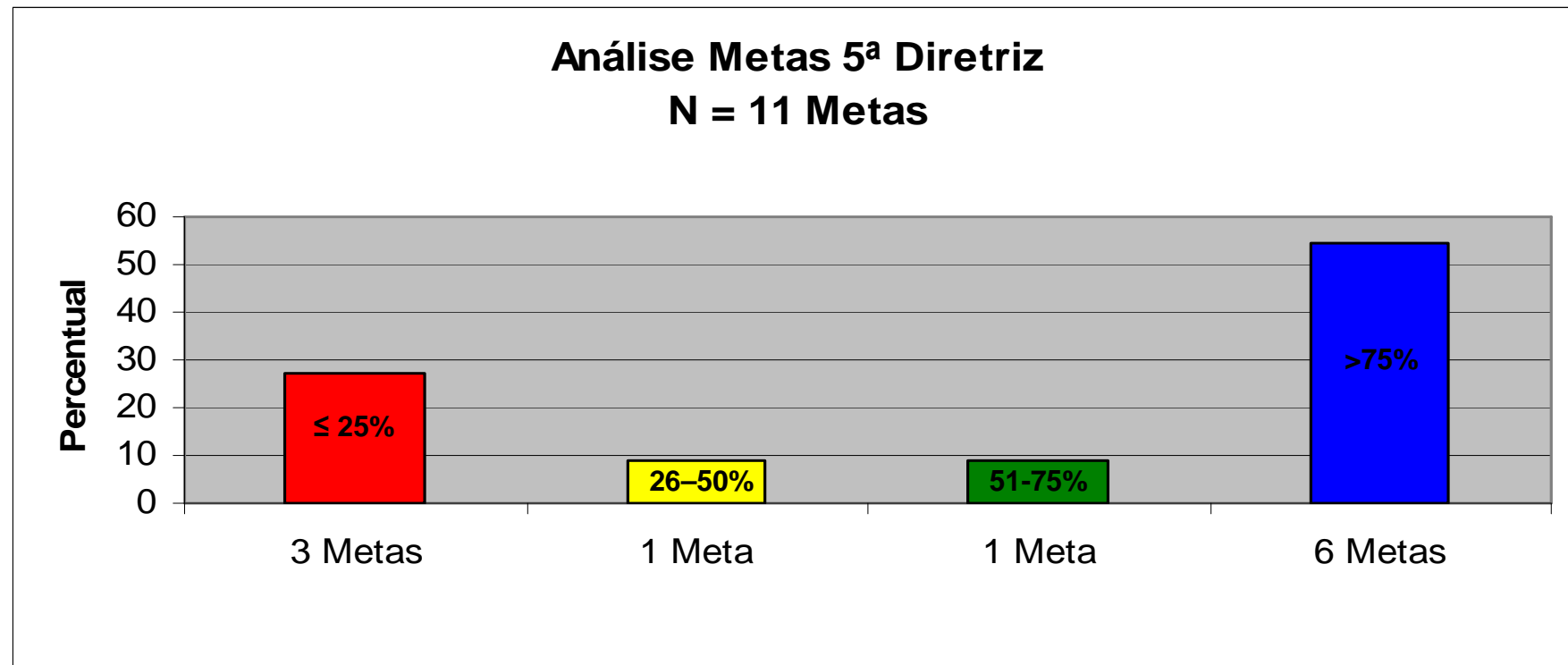
Prestadores de serviços ambulatoriais aptos e contratados (100%)	12
--	----

• Meta 51:

Prestadores hospitalares vinculados ao SUS	N
Contratualizados (64,7%)	11
Processo de Renovação contratual	02
Fase de Contratualização	02
Prestadores próprios	02
Total	17

Considerações 5ª Diretriz

5ª Diretriz - Adequação da capacidade instalada e fortalecimento dos processos de trabalho.



A 5ª diretriz é composta de 11 metas, sendo que 6 alcançaram 75% ou mais que o pactuado, 1 meta alcançou de 51-75%, 1 meta 26-50% e 3 metas com resultado $\leq 25\%$

METAS	Pactuado	Realizado
53. Implementar a política de educação permanente nos serviços da SMS.	30%	30%
54. Realizar dimensionamento de pessoal das áreas estratégicas da SMS.	20%	0
55. Implementar a Mesa Municipal de Negociação Permanente do SUS.	100%	0

- Meta 53:

Comissão Permanente de Ensino em Serviço (CPES):

- Integração entre os Eixos de Qualificação Profissional e Integração Ensino e Serviço.
- Realização do Curso “A Prática de Gestão na lógica da Educação Permanente”.

METAS	Pactuado	Realizado
56. Utilizar os recursos municipais em ações e serviços públicos de saúde.	20%	21,30%
57. Elaborar proposta de monitoramento para a adequação do Fundo Municipal de Saúde à legislação vigente.	100%	0
58. Atualizar mensalmente a base de dados do cadastro nacional de estabelecimentos e profissionais de saúde – CNES.	100%	100%
59. Cumprir a pactuação anual de obras (construções, ampliações, reformas e manutenções) da Secretaria Municipal de Saúde.	75%	30,3%

- Meta 59:

Construção, ampliação e reforma em 8 Consultórios Odontológicos e reforma geral em 5 Serviços de Saúde

METAS	Pactuado	Realizado
60. Instalar equipamentos de informática nos serviços da SMS.	N° 220	586 Equipamentos instalados
61. Implantar sistemas de informação: E-SUS (Unidades de Atenção Primária), GMAT (em toda SMS) e SIHO (Pronto Atendimento e Hospitais Próprios).	3 sistemas	55,6% (80,31% - eSUS, 66,6% - GMAT e 20% - SIHO)
62. Constituir Conselhos Locais de Saúde, Conselhos Gestores e Câmaras Técnicas dos serviços de saúde.	50%	49,72%
63. Ampliar as ações de acolhimento das unidades e serviços de saúde com porta de entrada, conforme a Política Nacional de Humanização.	100%	76,25%

GUIA DE APOIO
À TOMADA DE DECISÃO PARA O
ACOLHIMENTO
COM IDENTIFICAÇÃO
DE NECESSIDADES
DAS UNIDADES DE SAÚDE DA
ATENÇÃO BÁSICA

- Meta 63:
Lançamento do Guia de Apoio à Tomada de Decisão para o Acolhimento na Atenção Básica

PORTO ALEGRE
MAIS SAUDÁVEL

15ª Conferência Nacional de Saúde 7ª Conferência Estadual de Saúde



PORTO ALEGRE MAIS SAUDÁVEL

RELATÓRIO ANUAL GESTÃO 2015



**PREFEITURA
PORTO
ALEGRE**

SECRETARIA DE SAÚDE