

Secretaria Municipal de **SAÚDE**



**Prefeitura de
Porto Alegre**

SECRETARIA DE SAÚDE

Apresentação

➤ Os relatórios gestão são:

- *“instrumentos de monitoramento e acompanhamento da execução da PAS”* (Art. 6º, Portaria nº 2.135/13 – Estabelece diretrizes para o processo de planejamento do SUS)
- Expressam resultados em saúde alcançados na SMS, a partir das diretrizes da Programação Anual da Saúde (PAS) 2016 (aprovada pelo CMS em 28/04/2016).
- RAG 2016 entregue no CMS no dia 30/03/2017, conforme determina Lei Complementar nº 141, de 13 de janeiro de 2012.



Método de Análise das Metas

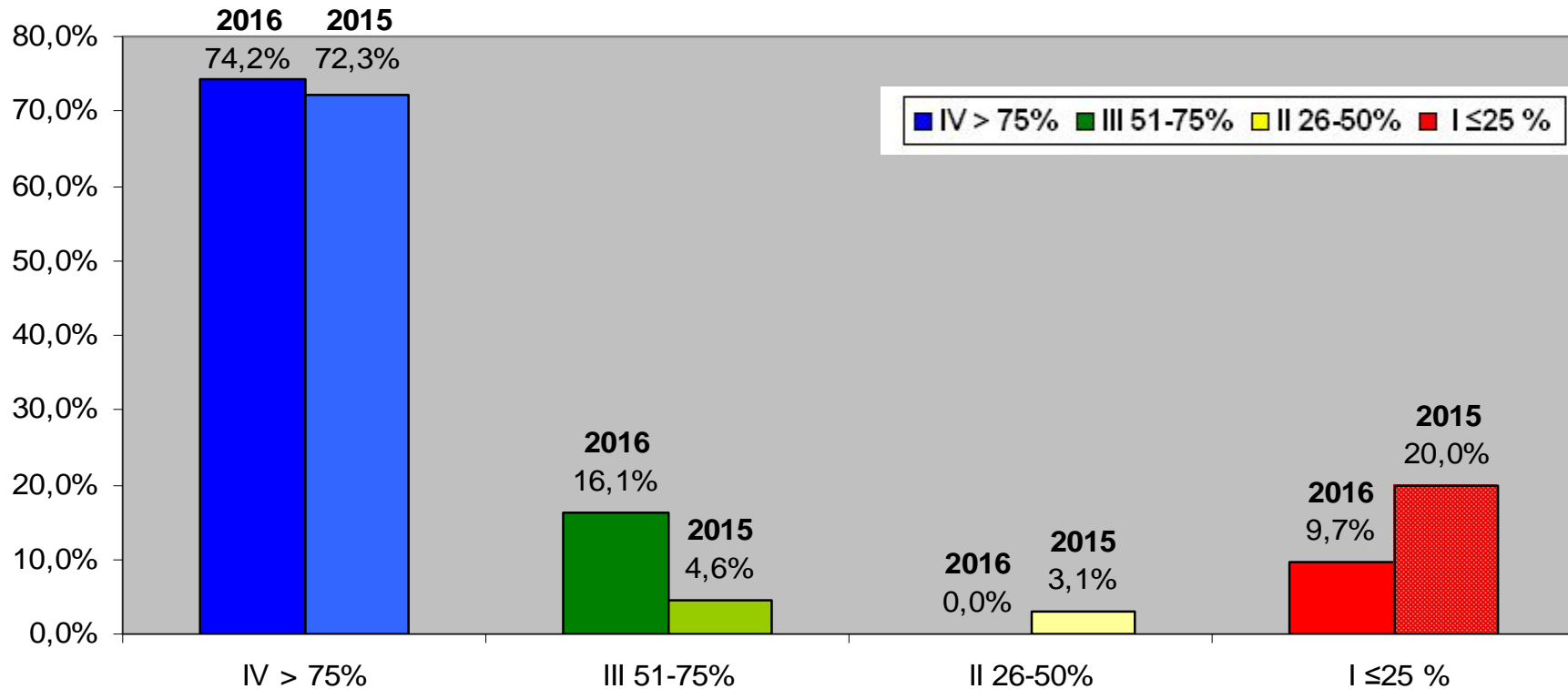
Planeja SUS (MS)

Níveis de cumprimento das metas:

- **I - $\leq 25\%$**
- **II - 26 a 50%**
- **III - 51-75%**
- **IV - $> 75\%$**



METAS 2016/2015



Ano 2016: **62 Metas** (Inclusão de novas metas: Implantar a Auditoria do SUS e 'Monitorar e acompanhar a aplicação de recursos do Fundo Municipal de Saúde conforme LC 141/2012')

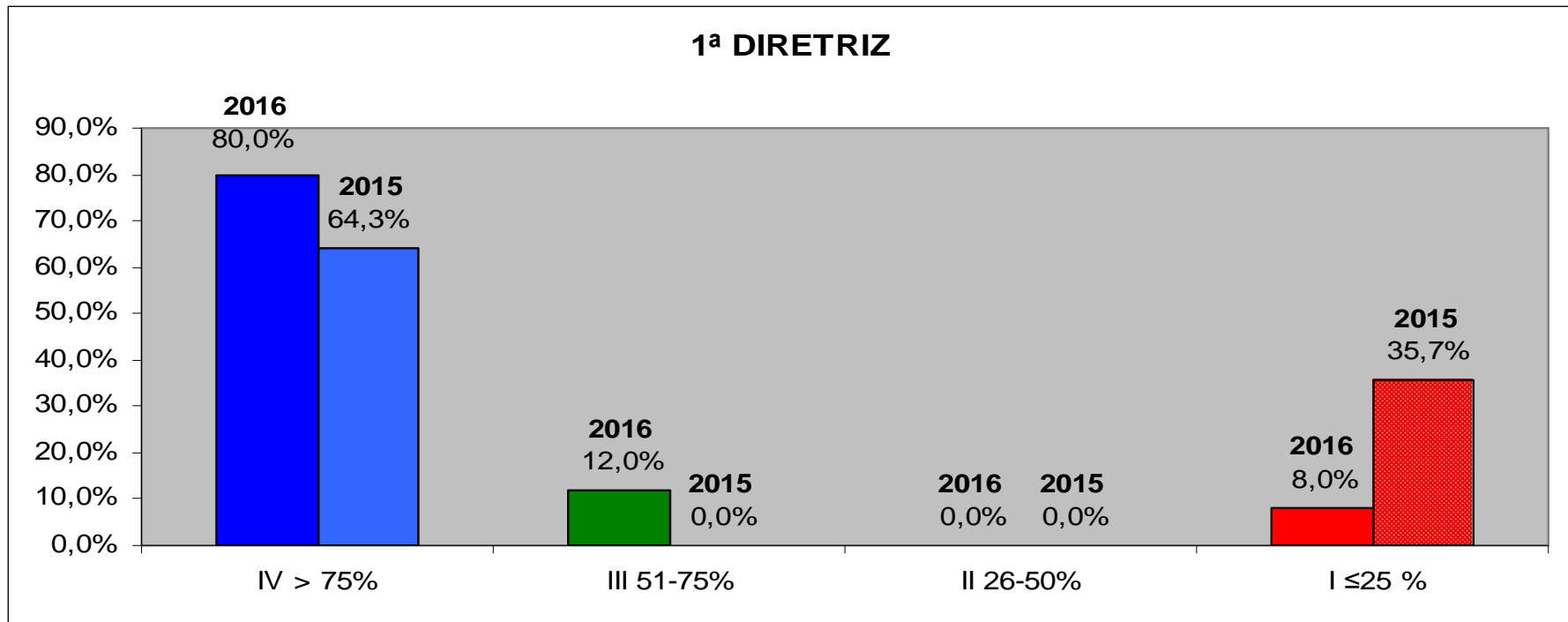
Ano 2015: **63 Metas** (Meta incorporada à meta 2: 'Diminuição de internações por fratura do fêmur em idosos'; Meta incorporada à meta 60: 'Alvará on-line da VISA'; Meta excluída: 'Ações de comunicação para os projetos estratégicos')



Considerações 1ª Diretriz

1º OBJETIVO: Promover a saúde e prevenir as doenças, outros agravos e riscos à população.

1ª Diretriz – Vigilância, prevenção e controle de doenças transmissíveis e outros agravos com o desenvolvimento e fortalecimento da promoção da saúde



2016: 25 metas - 20 alcançaram 75% ou mais que o pactuado; 3 alcançaram entre 51-75%; e 2 alcançaram $\leq 25\%$ do valor pactuado (Meta14: Elaborar o plano de implantação da vigilância em saúde mental; e Meta 19: Atingir a taxa de AME em 40% das crianças menores de 6 meses de vida nas US onde o PEC está implantado).

2015: 28 metas- 18 alcançaram 75% ou mais; e 10 alcançaram $\leq 25\%$ do valor pactuado.



Metas PAS 2016

METAS	Pactuado	Realizado
1. Atingir 95% dos encerramentos oportunos dos casos de doenças e ou agravos de notificação compulsória transmissíveis que necessitam investigação epidemiológica, segundo Portaria Ministerial 204 de 17 de fevereiro de 2016.	95%	95,98%
2. Implantar 100% do plano de controle das Doenças e Agravos Não Transmissíveis DANT com recorte raça/cor/etnia/sexo, na RAS com foco em Controle do Tabagismo, Promoção de Hábitos Saudáveis de Vida, monitoramento da violência, e doenças crônicas não transmissíveis prioritárias (HAS, DM, DRC, Obesidade, Neoplasias Malignas).	100%	56,70%
3. Realizar avaliação antropométrica em 22% dos alunos das escolas públicas de Educação Infantil e de Ensino Fundamental pactuadas no Programa Saúde na Escola.	22%	28,50%



METAS	Pactuado	Realizado
4. Realizar triagem da acuidade visual em 22% dos alunos das escolas públicas de Ensino Fundamental pactuadas no Programa Saúde na Escola.	22%	34,50%
5. Implantar o monitoramento dos resultados de exames de lesões intraepiteliais de alto grau do colo de útero para o acompanhamento das mulheres com esse diagnóstico nas unidades de saúde.	Monitoramento implantado	Realizada
6. Reduzir para índices iguais ou menores que 2,5% a transmissão vertical do HIV, com equidade segundo raça/cor/etnia.	≤ 2,5%	3%



METAS	Pactuado	Realizado
7. Reduzir a taxa de incidência da sífilis congênita para 20 /1.000 nascidos vivos, com equidade segundo raça/cor/etnia.	20 /1.000	27,2/1000
8. Reduzir os casos de AIDS em maiores de 13 anos com equidade segundo raça/cor/etnia/sexo para 89/100.000 habitantes.	89/100.000 habitantes	63,6/100.000 habitantes
9. Reduzir a mortalidade por AIDS para 26,0 /100.000 habitantes com equidade segundo raça/cor/etnia/sexo/faixa etária.	26,0/100.000 habitantes	22,9/100.000 habitantes
10. Diagnosticar 80% dos casos novos estimados de tuberculose.	80%	82%



METAS	Pactuado	Realizado
11. Ampliar a taxa de cura de casos novos de tuberculose pulmonar com confirmação laboratorial para 75%, com equidade raça/cor/etnia/sexo/faixa etária.	75%	52%
12. Reduzir a mortalidade proporcional de coinfectados por TB e HIV, para 25,0%, com equidade raça/cor/etnia/sexo/faixa etária.	25%	24,38
13. Ampliar o acesso de usuários aos Centros de Atenção Psicossocial - CAPS em 15%.	15%	81%
14. Elaborar o plano de implantação da vigilância em saúde mental.	Elaborar o Plano	Não Realizada



METAS	Pactuado	Realizado
15. Realizar atividades educativas em saúde bucal em 35% dos alunos das escolas de Educação Infantil e de Ensino Fundamental pactuadas no Programa Saúde na Escola.	35%	32,5%
16. Reduzir o coeficiente de mortalidade materna para 30/100.000 nascidos vivos com equidade segundo raça/cor/etnia/faixa etária.	30/100.000 nascidos vivos	30,4/100.00 nascidos vivos
17. Ampliar a cobertura da vacina contra a poliomielite (3ª dose) para 85%.	85%	64,40%
18. Ampliar a cobertura da vacina pentavalente (DTP/Hib/HepB) para 80%.	80%	71,10%



METAS	Pactuado	Realizado
19. Atingir a taxa de AME em 40% das crianças menores de 6 meses de vida nas US onde o Prontuário Eletrônico do Cidadão - PEC está implantado.	40%	Não Realizada
20. Manter o coeficiente de Mortalidade Infantil em menos de 10/1.000 nascidos vivos.	< 10/1.000	8,9/1000
21. Realizar vigilância e controle vetorial em 100% dos casos confirmados de dengue, de acordo com o Plano de Contingência da Dengue.	100%	100%
22. Realizar bloqueio contra a Raiva em 100% dos casos positivos.	100%	100%



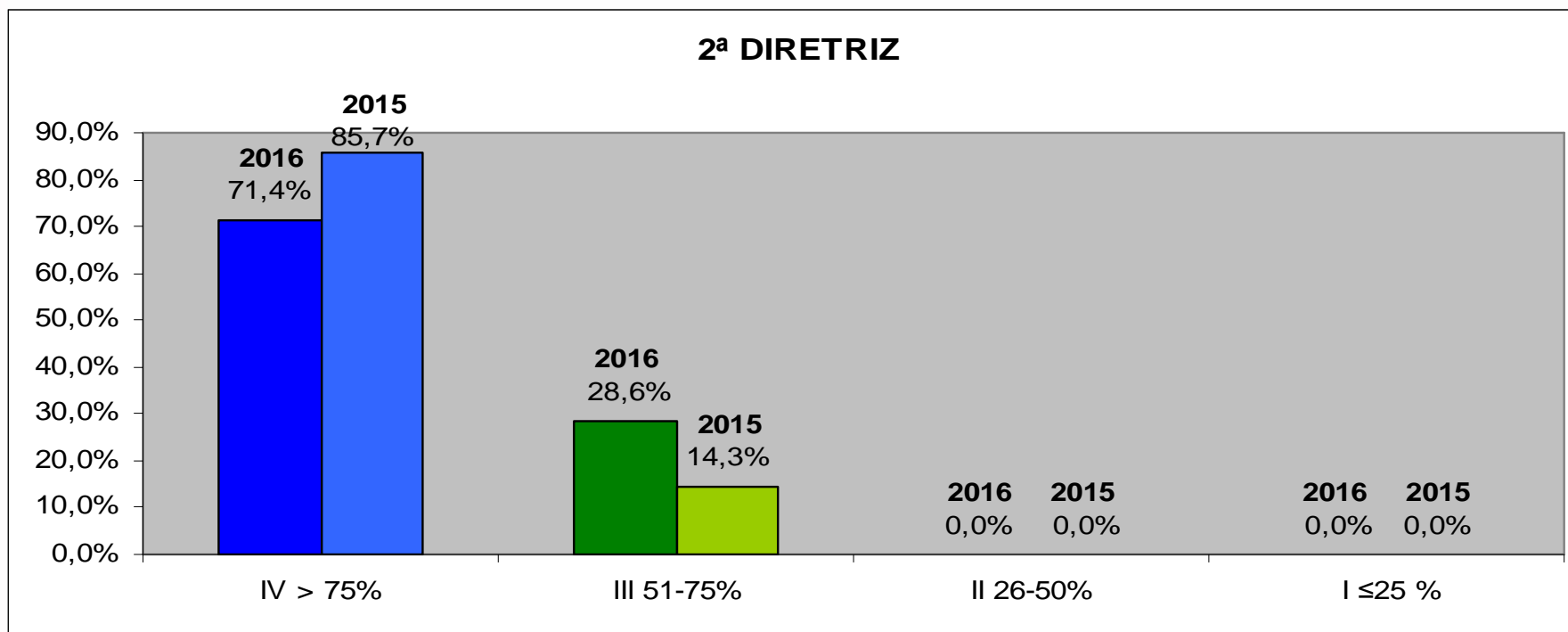
METAS	Pactuado	Realizado
23. Elaborar o ranqueamento de risco na avaliação dos estabelecimentos de saúde e de interesse à saúde.	100%	100%
24. Investigar 100% dos surtos notificados com doenças transmitidas por alimentos (DTA).	100%	100%
25. Realizar matriciamento em atenção e vigilância à Saúde do Trabalhador adulto e infante juvenil em 25% dos serviços da Atenção Básica em Saúde.	25%	30,5%



Considerações 2ª Diretriz

2º OBJETIVO: Qualificar o acesso integral a ações e serviços de qualidade de forma oportuna no Sistema Único de Saúde/SUS.

2ª Diretriz - Fortalecimento e ampliação da Atenção Primária em Saúde



2016: Esta diretriz compõe 07 metas, sendo que 05 alcançaram 75% ou mais que o pactuado e 02 alcançaram entre 51-75%.

2015: Composto por 07 metas, sendo que 06 alcançaram 75% ou mais e 01 alcançou entre 51-75% .



METAS	Pactuado	Realizado
26. Ampliar para 55% a cobertura da Estratégia de Saúde da Família.	55%	55,8%
27. Ampliar a cobertura de 1ª consulta odontológica programática para 6%.	6%	4,58%
28. Aumentar o percentual de nascidos vivos de mães que realizaram 7 ou mais consultas de pré natal para 76%.	76%	75,25%

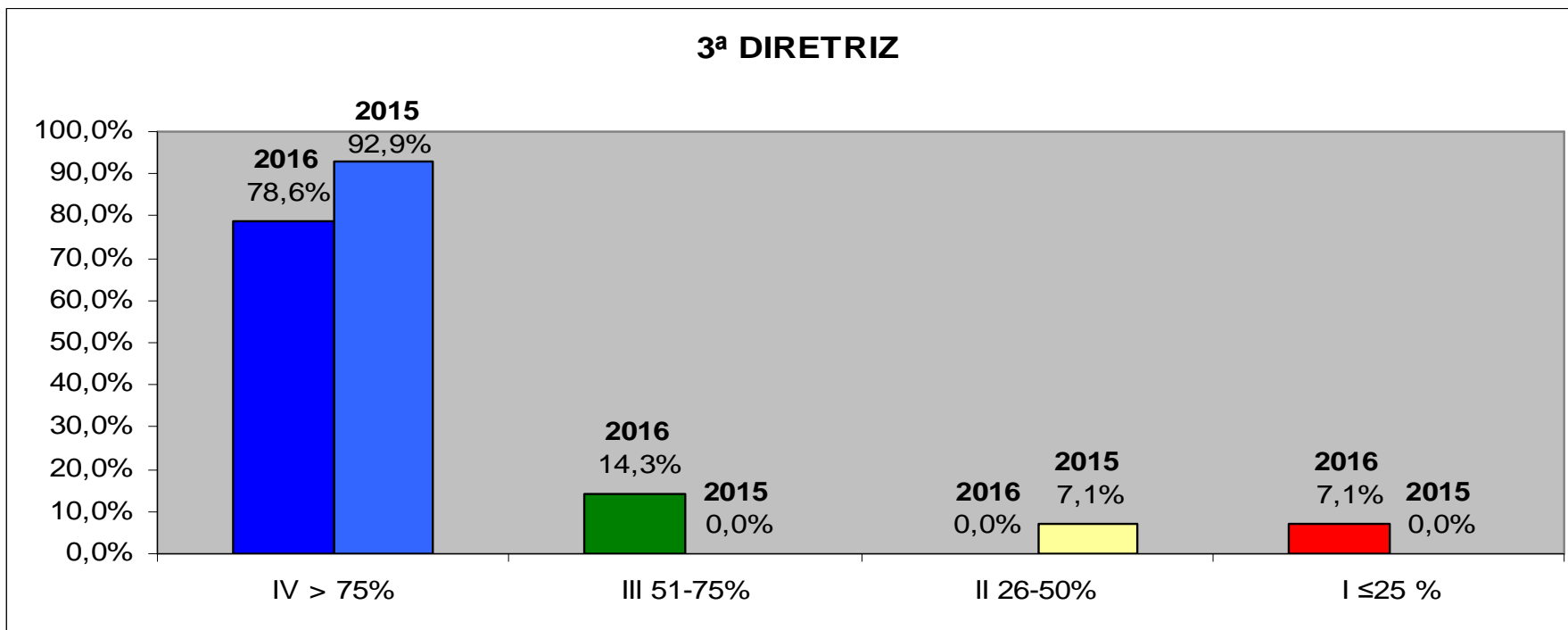


METAS	Pactuado	Realizado
29. Aumentar para 40% a taxa de primeira consulta de acompanhamento do recém-nascido em até sete dias de vida.	40%	35,9%
30. Aumentar a razão entre exames de rastreamento do colo uterino na faixa etária de 25 a 64 anos para 0,38.	0,38	0,34
31. Aumentar a razão de mamografias realizadas para 0,17 em mulheres na faixa etária de 40 a 69 anos.	0,17	0,13
32. Realizar atendimento à saúde para 100% dos ingressantes no Presídio Central e na Penitenciária Feminina Madre Pelletier.	100%	61,9%



Considerações sobre a 3ª Diretriz

3ª Diretriz - Ampliação do acesso e aperfeiçoamento da Assistência Ambulatorial Especializada, das Urgências e Hospitalar



2016: Composta de 14 metas, sendo que 11 alcançaram 75% ou mais que o pactuado, 02 alcançaram entre 51-75% e 01 com $\leq 25\%$ do valor pactuado (Meta 33: Remodelar o Centro de Saúde Vila dos Comerciantes de acordo com os critérios estabelecidos e necessidades locais)

2015: Composta por 14 metas, sendo que 13 alcançaram 75% ou mais e 02 alcançaram entre 26-50% .



Prefeitura de Porto Alegre
SECRETARIA DE SAÚDE

METAS	Pactuado	Realizado
33. Remodelar o Centro de Saúde Vila dos Comerciantes de acordo com os critérios estabelecidos e necessidades locais.	Centro de Especialidades Remodelado	Não Realizada
34. Implantar o Plano Municipal de Atenção à Saúde das Pessoas com Deficiência.	25%	22,12%
35. Implementar a Política Nacional de Saúde Integral da População Negra em mais 25% dos serviços de saúde.	25%	26,19%
36. Implementar em mais 25% o Plano Municipal de Práticas Integrativas em saúde (PIS) no município de Porto Alegre-RS.	25%	23,8%
37. Garantir que 77% das subespecialidades médicas tenham tempo de espera menor que 30 dias para consulta.	77%	68,53%



METAS	Pactuado	Realizado
38. Manter as regulações necessárias e sem meios do Serviço de Atendimento Móvel de Urgência do APH primário abaixo de 2%.	2%	1,6%
39. Reduzir o tempo médio de espera por atendimento médico dos usuários classificados "verdes" nas unidades de prontos atendimentos para até 3 horas.	3 horas	1h 41 min
40. Instituir o indicador de tempo médio de observação em emergência hospitalar em 70% dos prestadores contratualizados.	70%	60%
41. Monitorar indicadores hospitalares de qualidade em 100% dos hospitais contratualizados ao SUS pela Comissão de Acompanhamento de Contratos (CAC).	100%	100%



METAS	Pactuado	Realizado
42. Concluir a implantação das 15 equipes EMAD, 5 equipes EMAP.	15 equipes EMAD e 5 equipes EMAP	11 equipe EMAD e 2 equipes EMAP
43. Ampliar o percentual da população coberta por procedimentos periodontais para 10%.	10%	6,71
44. Aumentar a razão entre testes de dosagem de antígeno prostático (PSA) solicitados pela Atenção Básica em Saúde na faixa etária de 45 anos ou mais de 0,13 para 0,15.	0,15	0,15



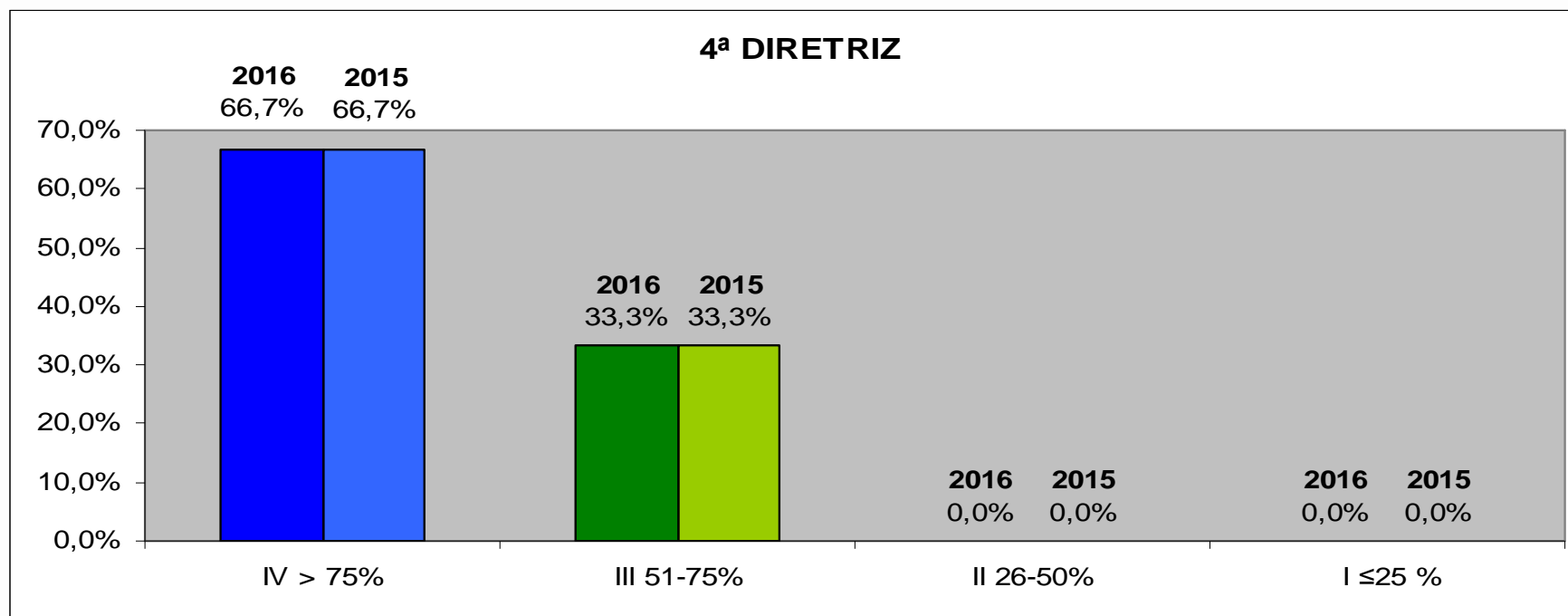
METAS	Pactuado	Realizado
45. Implementar a Assistência Farmacêutica nas etapas de programação, armazenamento, distribuição e dispensação em 75% das farmácias dos serviços de saúde, considerando as especificidades locais.	75%	90,21%
46. Reduzir o tempo médio de espera por transporte, dos pacientes atendidos nos Pronto Atendimentos, com indicação de internação nos Hospitais da Rede, para 3 horas.	3 horas	2h 27min



Considerações 4ª Diretriz

3º OBJETIVO: Qualificar a gestão para potencializar os resultados da promoção, da prevenção e da atenção em saúde.

4ª Diretriz - Regulação e Suficiência na Contratação para a Rede de Serviços do SUS



2016: 3 metas, sendo que 2 alcançaram 75% ou mais que o pactuado e 1 meta com resultado de 51-75%.

2015: 3 metas, sendo que 2 alcançaram 75% ou mais que o pactuado e 1 meta com resultado de 51-75 %.

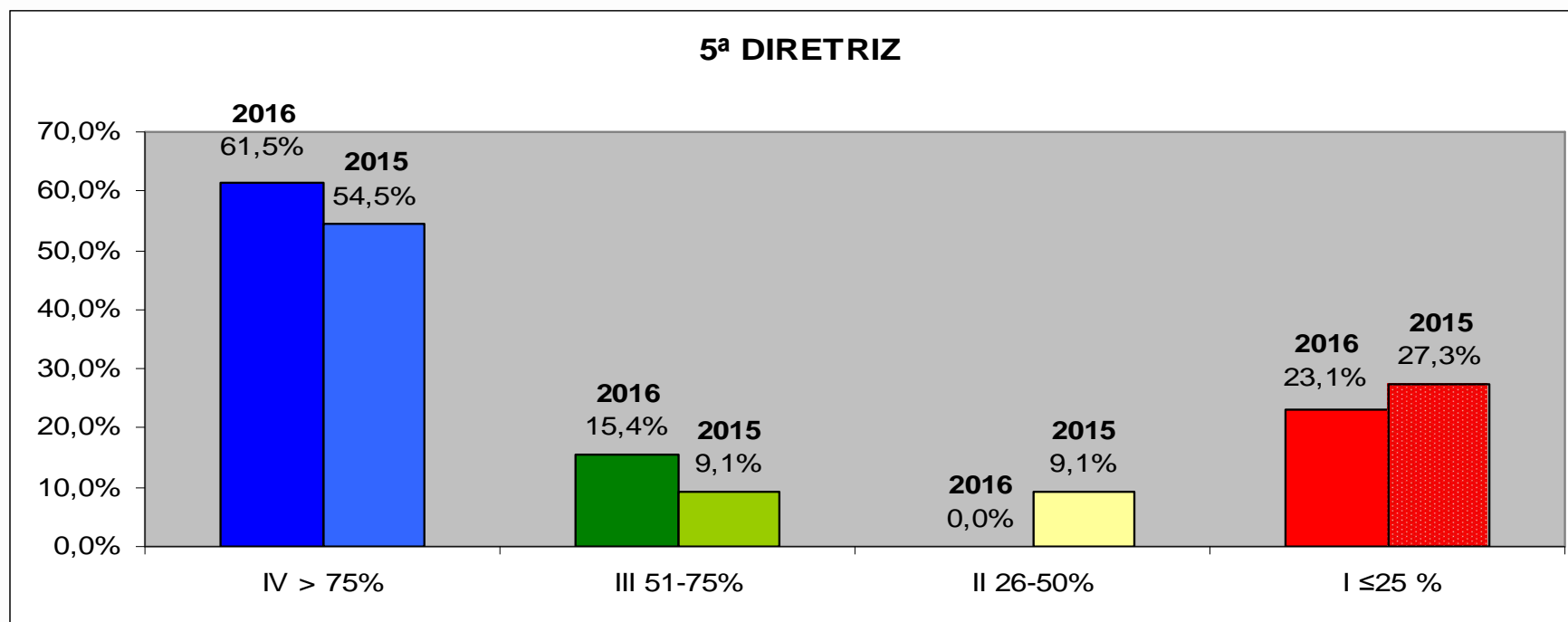


METAS	Pactuado	Realizado
47. Contratualizar 100% dos prestadores de serviços ambulatoriais aptos, conforme legislação vigente e necessidade da SMS.	100%	85%
48. Contratualizar 100% dos prestadores hospitalares vinculados ao SUS no município, conforme necessidade da SMS.	100%	62,50%
49. Avaliar a adequação de 100% dos serviços de hemodiálise e hemoterapia à legislação sanitária vigente.	100%	100%



Considerações 5ª Diretriz

5ª Diretriz - Adequação da capacidade instalada e fortalecimento dos processos de trabalho.



2016: composta de 13 metas, sendo que 8 alcançaram 75% ou mais que o pactuado, 2 metas alcançaram de 51-75% meta e 3 metas com resultado \leq 25% (Meta 52: Implementar a Mesa Municipal de Negociação Permanente do SUS; Meta 55: Adequar o Fundo Municipal de Saúde à legislação vigente; e Meta 56: Estruturar o componente do Sistema Nacional de Auditoria – SNA).

2015: composta de 11 metas, sendo que 6 alcançaram 75% ou mais que o pactuado, 1 meta alcançou de 51-75%, 1 meta com 26-50% e e 3 metas com resultado \leq 25%.



**Prefeitura de
Porto Alegre**
SECRETARIA DE SAÚDE

METAS	Pactuado	Realizado
50. Implementar a política de educação permanente através da certificação de 50% dos Núcleos de Educação Permanente preconizados.	50%	50%
51. Realizar dimensionamento de pessoal em 100% dos serviços assistenciais nos níveis de atenção básica, especializada ambulatorial própria, urgências pré-hospitalares e assistência farmacêutica.	100%	75%
52. Implementar a Mesa Municipal de Negociação Permanente do SUS.	Mesa de Negociação Permanente do SUS implementada	Não Realizada



METAS	Pactuada	Realizado
53. Monitorar a utilização de 20% dos recursos municipais em ações e serviços públicos de saúde (ASPS).	20%	20,50%
54. Monitorar e acompanhar a aplicação de recursos do Fundo Municipal de Saúde conforme LC 141/2012.	Recursos do Fundo Municipal de Saúde monitorados conforme LC 141/2012	Realizada
55. Adequar o Fundo Municipal de Saúde à legislação vigente.	Fundo Municipal de Saúde adequado à legislação vigente	Não Realizada



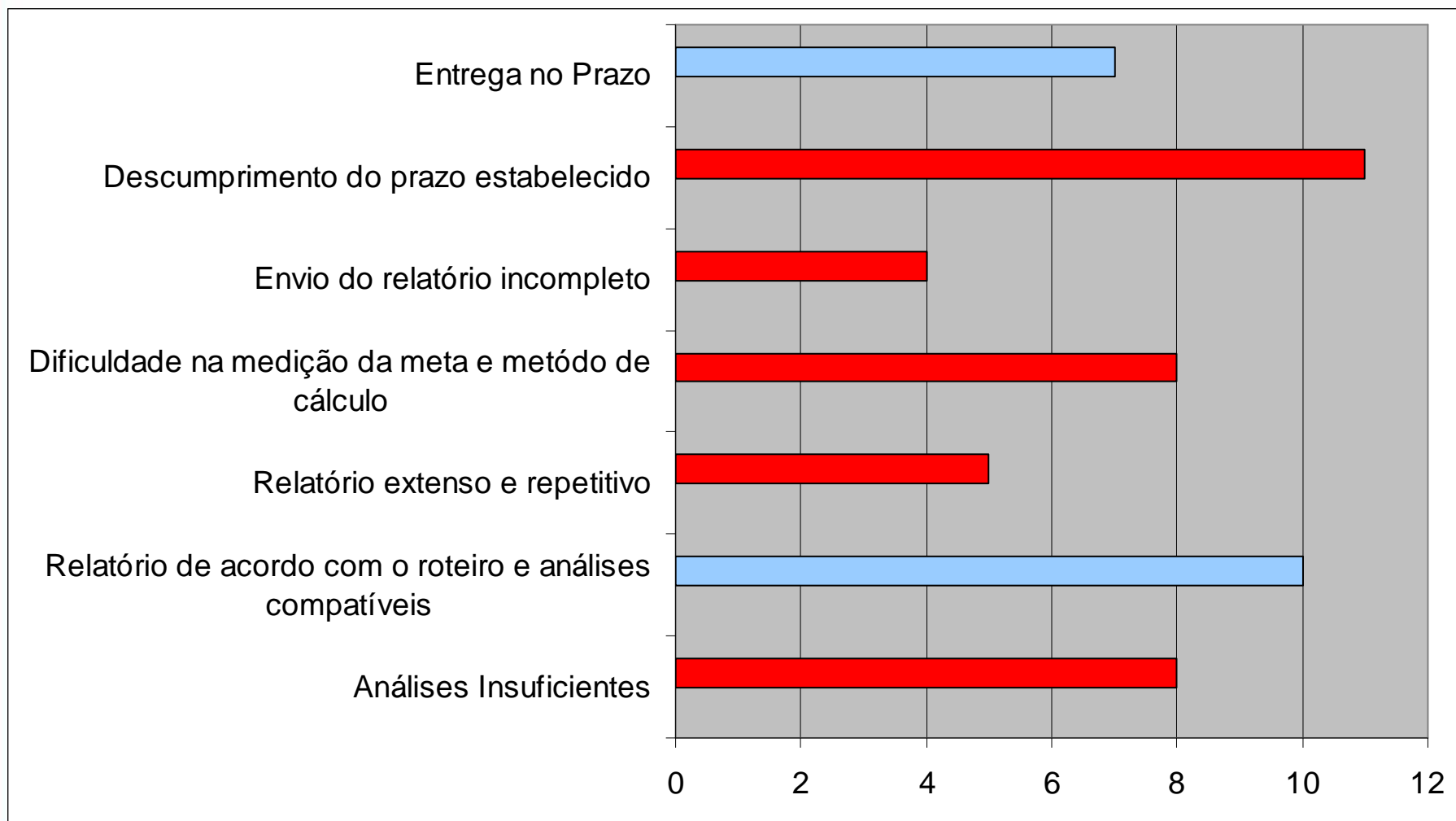
METAS	Pactuada	Realizado
56. Estruturar o componente do Sistema Nacional de Auditoria - SNA.	Componente Estruturado	Não Realizada
57. Atualizar mensalmente em 100% a base de dados do Cadastro Nacional de Estabelecimentos e Profissionais de Saúde - CNES.	100%	100%
58. Cumprir 37% da pactuação anual de obras (construções, ampliações, reformas e manutenções) da Secretaria Municipal de Saúde.	37%	21,21%



METAS	Pactuada	Realizado
59. Aquisição de 551 equipamentos de informática para a rede básica e especializada de saúde.	551	429
60. Implantar 9 sistemas de informação: E-SUS, GERCON, GMAT, DIS (em toda SMS) e SIHO (Pronto Atendimentos e Hospitais Próprios), GERINT (hospitais), Sistema de Gerenciamento de Laboratórios, SAMU e Sistema de Alvarás de Saúde.	9	5
61. Constituir as instâncias descentralizadas do CMS/POA em 60% dos serviços de saúde.	60%	54,75%
62. Certificar 100% das Unidades de Saúde da Atenção Básica como Acolhedoras.	100%	79%



Processo de elaboração do RAG 2016 (por capítulo)



Logo...

- Prazo do RAG (30/03) não é tão exíguo quanto o dos quadrimestrais (até 30 dias após o término do quadrimestre);
- Apesar do envio de alguns relatórios no prazo, alguns se encontravam incompletos;
- A mensuração das metas PAS deve seguir a fórmula de cálculo descritas na PAS;
- Relatórios extensos, porém incompletos;
- A análise não é uma descrição por extenso das tabelas.



Cronograma Relatórios 2017

- Relatório Quadrimestral de Gestão (1º quadri. de 2017)
– de 30/4/2017 a 10/05/2017
- Relatório Quadrimestral de Gestão (2º quadri. de 2017)
– de 31/8/2017 a 10/09/2017
- Relatório Quadrimestral de Gestão (3º quadri. de 2017)
– de 30/1/2018 a 10/02/2018
- Relatório Anual de Gestão de 2017
– de 28/2/2018 a 10/03/2018



Dúvidas?

- Frente a nova estrutura anunciada pelo Secretário, como ficará a coordenação da elaboração dos RG?
 - Mantida como vem sendo realizada, ao menos até a alteração formal da estrutura.
- Outras dúvidas?



OBRIGADA!

Contatos:

asseplacoord@sms.prefpoa.com.br

(51) 3289.2771



Secretaria Municipal de **SAÚDE**



**Prefeitura de
Porto Alegre**

SECRETARIA DE SAÚDE