



# **BOLETIM ESTATÍSTICO DO TURISMO**

**Janeiro 2011**



# DADOS DO MUNICÍPIO

- População Total (IBGE 2010): 1, 410 milhão habitantes
- Área: 496,68 km<sup>2</sup>
- Densidade Demográfica (IBGE 2010): 2.838,0 hab/ km<sup>2</sup>
- PIBpm (FEE, 2008): R\$ 36.774.704 (R\$ mil)
- PIB per capita (FEE, 2008): R\$ 25.7134 (R\$)
- Valor Adicionado Bruto (VAB/FEE, 2006)
  - Agropecuária: 0,06%
  - Indústria: 13,07%
  - Serviços: 86,87%
- IDH-M(2000): 0,865
- Expectativa de Vida ao Nascer Taxa de alfabetização (IBGE, 2000): 96,55%
- Expectativa de Vida ao Nascer (IBGE, 2000): 71,59 anos

## DADOS DO TURISMO NO MUNICÍPIO

- Valor adicionado do turismo: R\$412.597,79 (IBGE/PAS, 2007 apud FGV, 2010)
- Ranking ICCA 2010 4ª colocação
- Número de UHs em 2010: 7.106 (SINDPOA, 2011)
- Taxa de ocupação hoteleira em 2010: 60,48% (SINDPOA, 2011)
- Gasto médio do turista nacional (SMTUR, 2010): R\$149,65, sendo  $\sigma$  207.
- Gasto médio do turista internacional no Brasil, ficha sintética Porto Alegre (Embratur, 2008): U\$50,47
- Mediana de pernoites do turista nacional: 2 (SMTUR, 2010)
- Média de pernoites do turista nacional em meios de hospedagem comercial: 3,4 (SMTUR, 2010)



## DADOS DO TURISMO NO MUNICÍPIO

•Principais emissores nacionais em 2010

•Rio Grande do Sul

•São Paulo

•Rio de Janeiro

•Paraná

•Minas Gerais  
(SMTUR, 2011)

•Principais emissores internacionais em 2010

•Argentina

•Uruguai

•Estados Unidos

•Alemanha

•Chile  
(SMTUR, 2011)

## DADOS DO TURISMO NO MUNICÍPIO

### Pólo Porto Alegre no Levantamento das Linhas de Base de Clusters de Turismo – FGV/MTUR, 2010

<b>Atividades Características do Turismo</b>	<b>Número de estabelecimentos</b>	<b>Número de empregados</b>	<b>Tributos (R\$)</b>	<b>Receita bruta das empresas (R\$)</b>
Meios de hospedagem	421	5591	26.186.208,00	144.252.626,00
Agências de viagem	676	1819	2.407.164,00	24.696.110,00
Restaurantes	5941	33730	39.385.865,00	280.229.338,00
Transportes	733	5999	48.151.151,00	278.640.927,00
Locadores de veículos	232	665	1.084.924,00	12.903.119,00
Atividades artísticas	608	525	46.247,00	569.457,00
<b>TOTAL</b>	<b>8611</b>	<b>48329</b>	<b>1172615559</b>	<b>741291577</b>

\*As fontes citadas são o RAIS/MTE (2008) e a PAS/IBGE (2007)

## DADOS DO TURISMO NO MUNICÍPIO

### Movimentação de passageiros no Aeroporto Internacional Salgado Filho

Ano	Nacional			Internacional		
	Embarque	Desembarque	Total	Embarque	Desembarque	Total
<b>2003</b>	1.260.779	1.290.271	2.551.050	73.924	93.179	167.103
<b>2004</b>	1.374.081	1.458.705	2.832.786	116.345	148.294	264.639
<b>2005</b>	1.581.113	1.545.673	3.126.786	152.802	100.705	253.507
<b>2006</b>	1.795.717	1.756.883	3.552.600	166.325	126.684	293.009
<b>2007</b>	2.032.741	2.104.388	4.137.129	185.407	186.070	371.477
<b>2008</b>	2.270.360	2.273.224	4.543.584	196.083	202.285	398.206
<b>2009</b>	2.633.664	2.662.469	5.256.133	176.966	174.754	351.570
<b>2010</b>	3.109.616	3.108.702	6.218.318	226.267	207.196	433.463

Fonte: INFRAERO



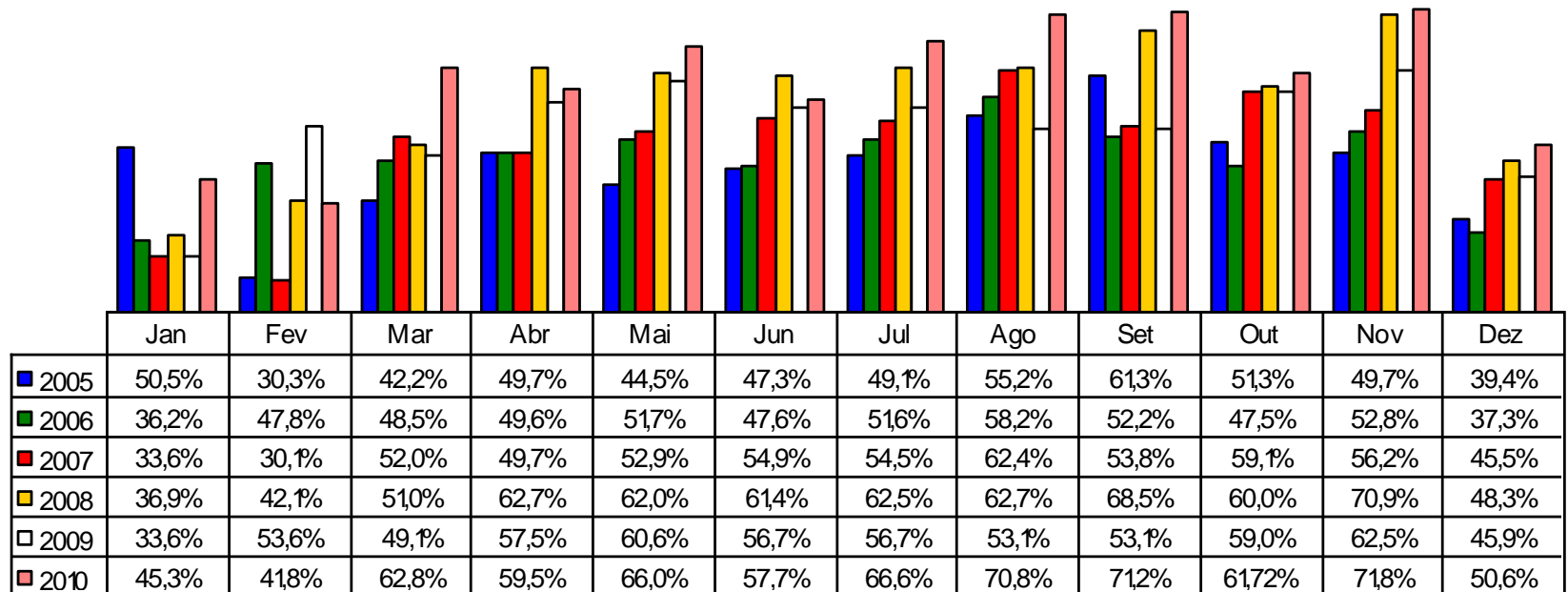
## DADOS DO TURISMO NO MUNICÍPIO

### Movimentação de passageiros na plataforma interestadual da Rodoviária de Porto Alegre

Ano	Desembarque	Embarque	Total
2003	597.140	575.528	1.172.668
2004	565.345	563.281	1.128.626
2005	493.326	495.781	989.107
2006	471.809	477.495	949.304
2007	476.921	472.078	948.999
2008	402.724	402.026	804.750

Fonte: ANTT – Agência Nacional de Transportes Terrestres

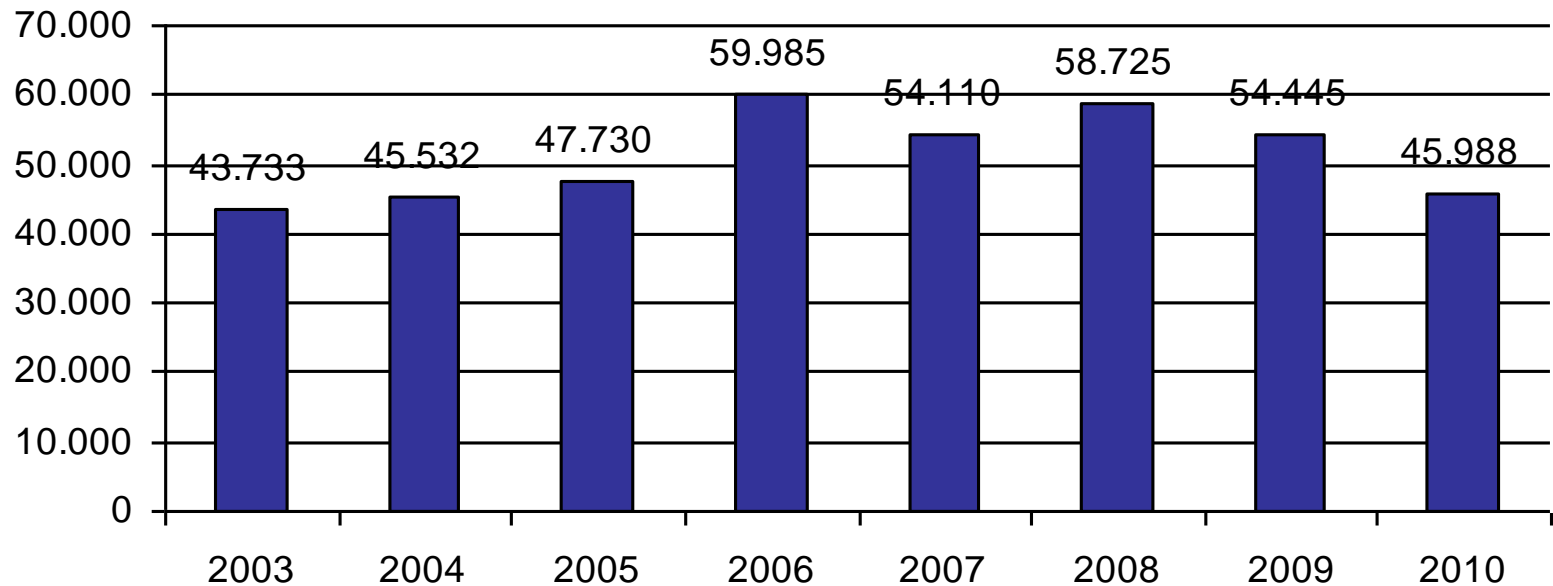
## Série da taxa de ocupação hoteleira 2005 a 2010



Fonte: SINDPOA – Sindicato da Hotelaria e Gastronomia de Porto Alegre



## Série do fluxo anual do Linha Turismo 2003 a 2010



Fonte: SMTUR

\*Há diferença do número de saídas diárias entre os anos.